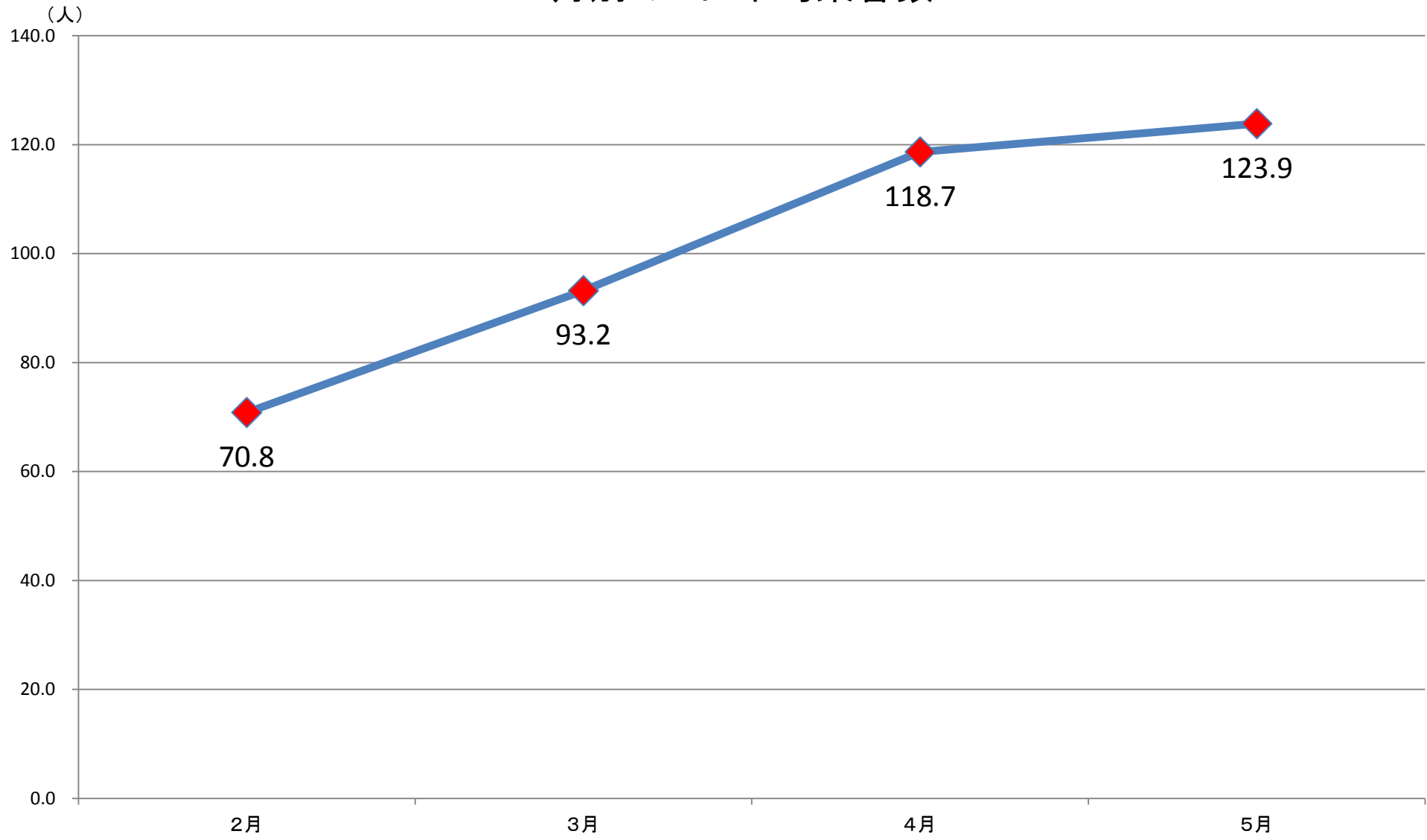


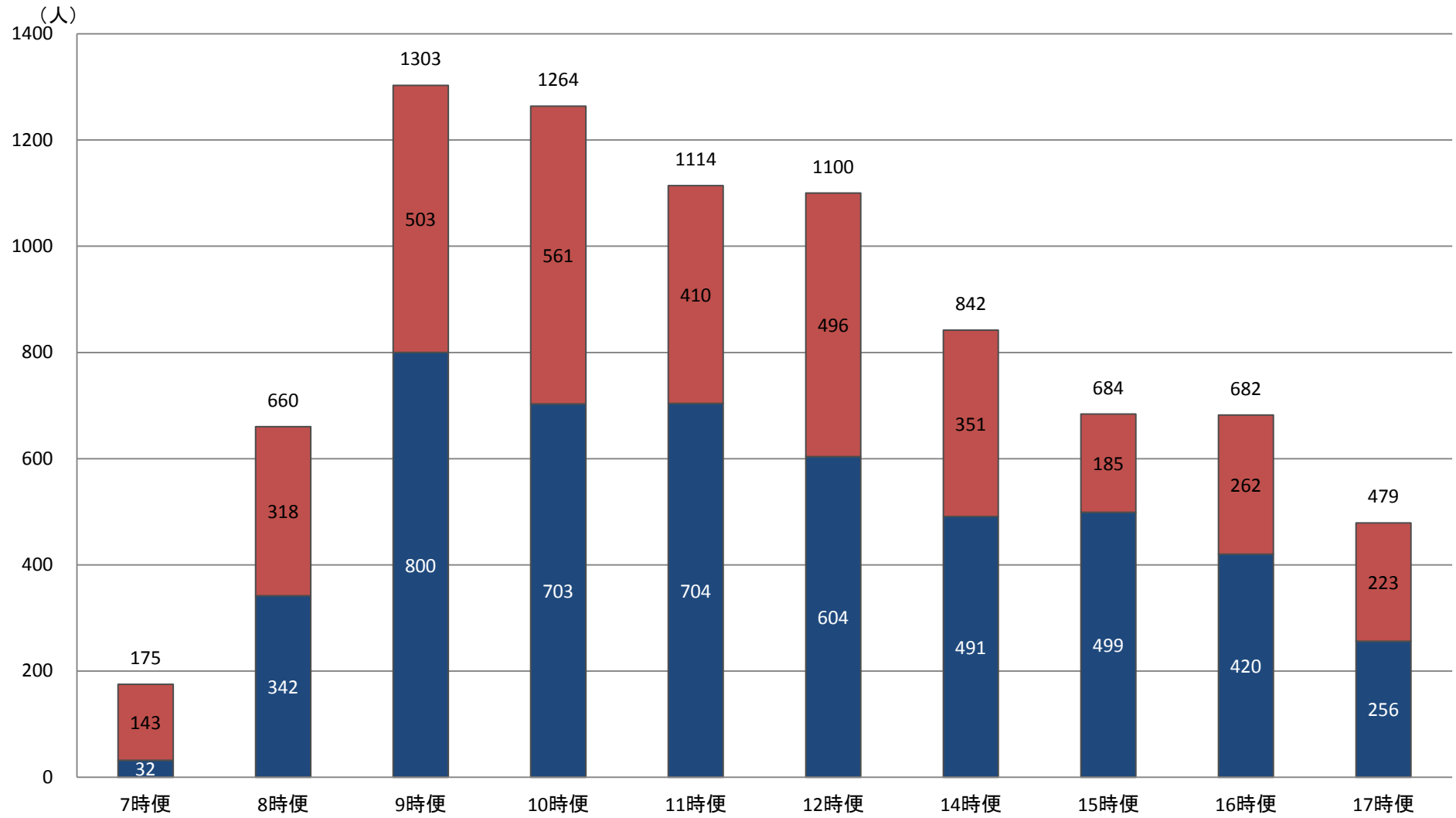
### 月別の1日平均乗客数



# デマンド交通「おでかけきららん号」

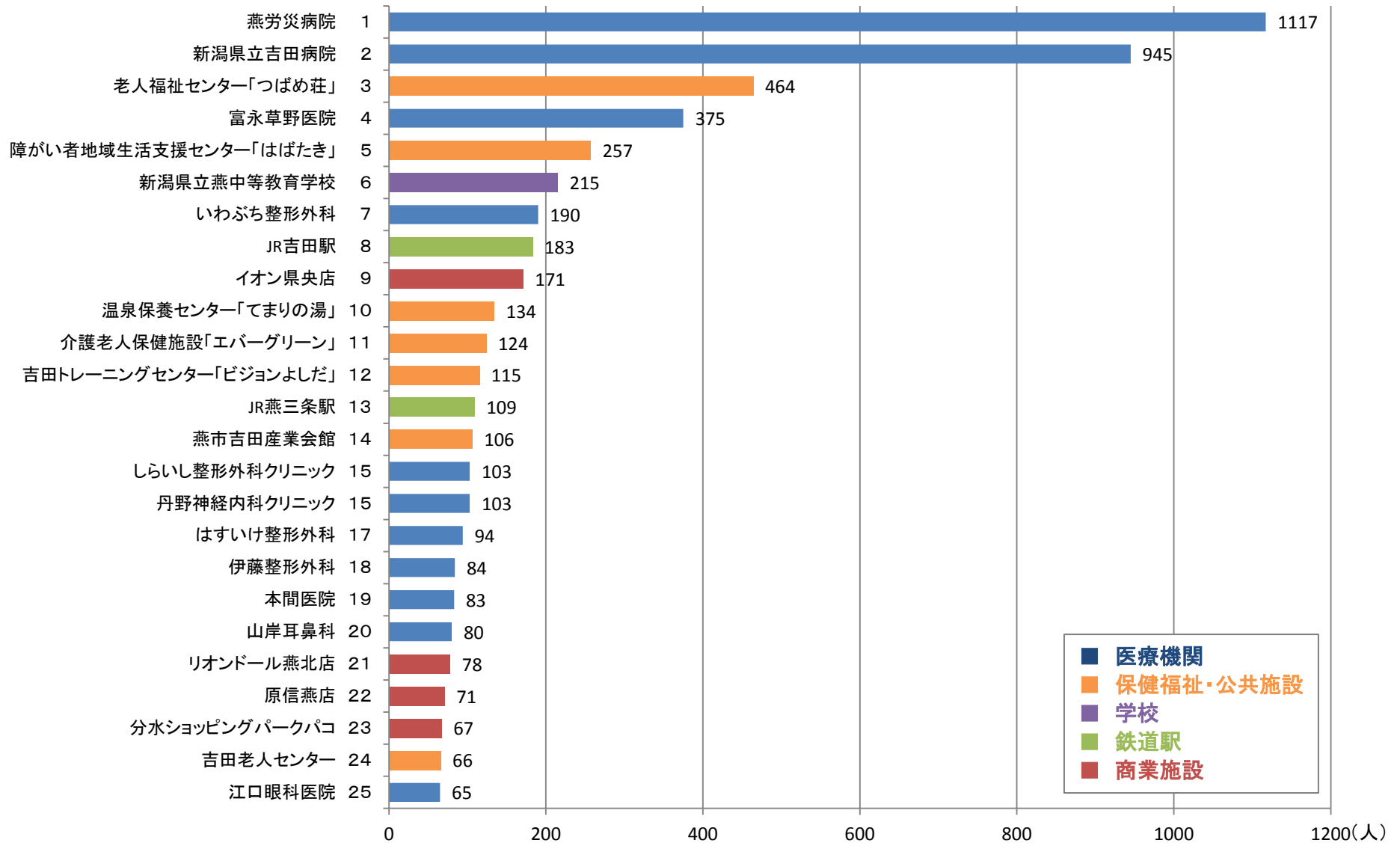
## 時間帯別乗客数（2～5月）

■ 西エリア ■ 東エリア

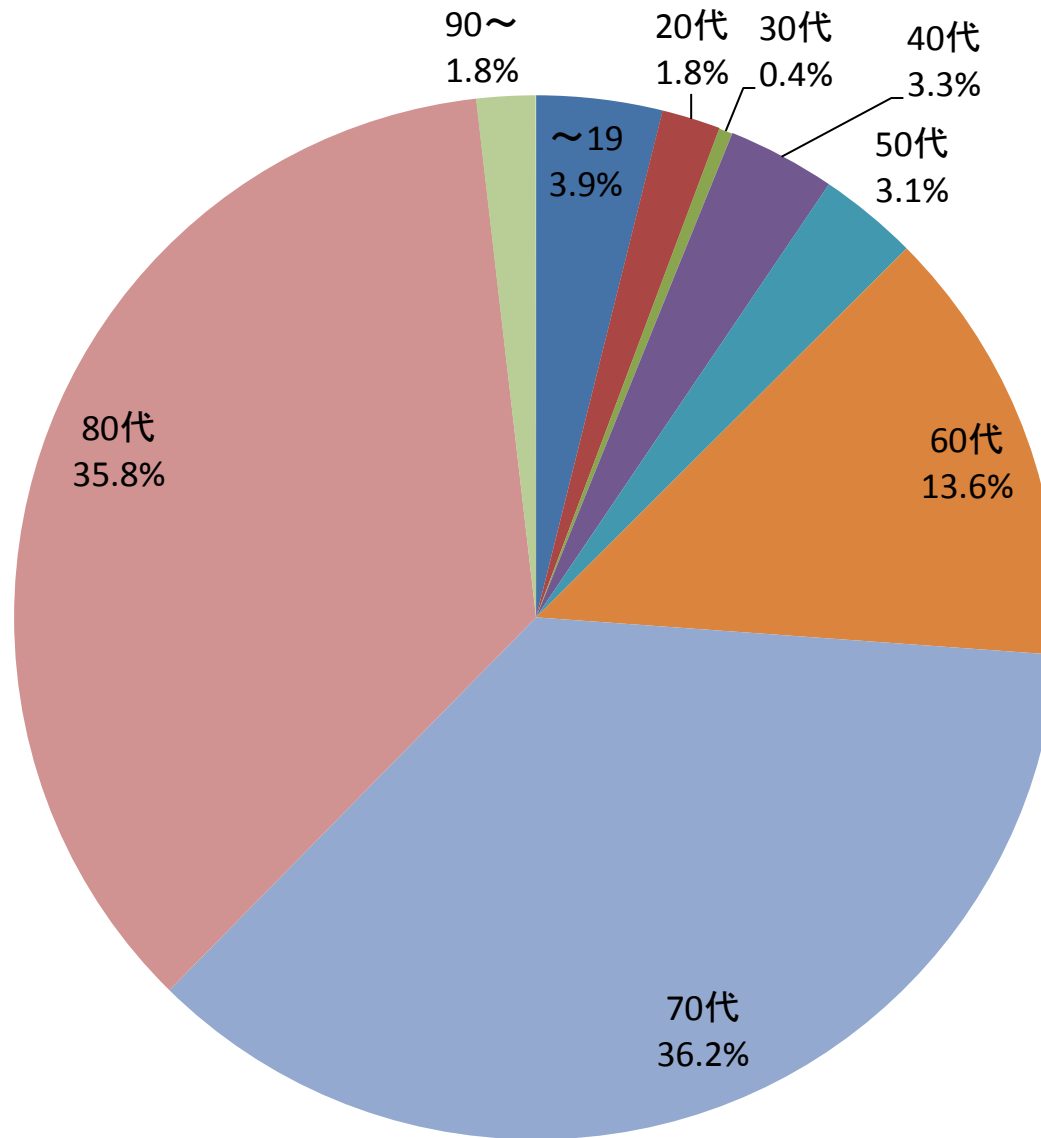


# デマンド交通「おでかけきららん号」

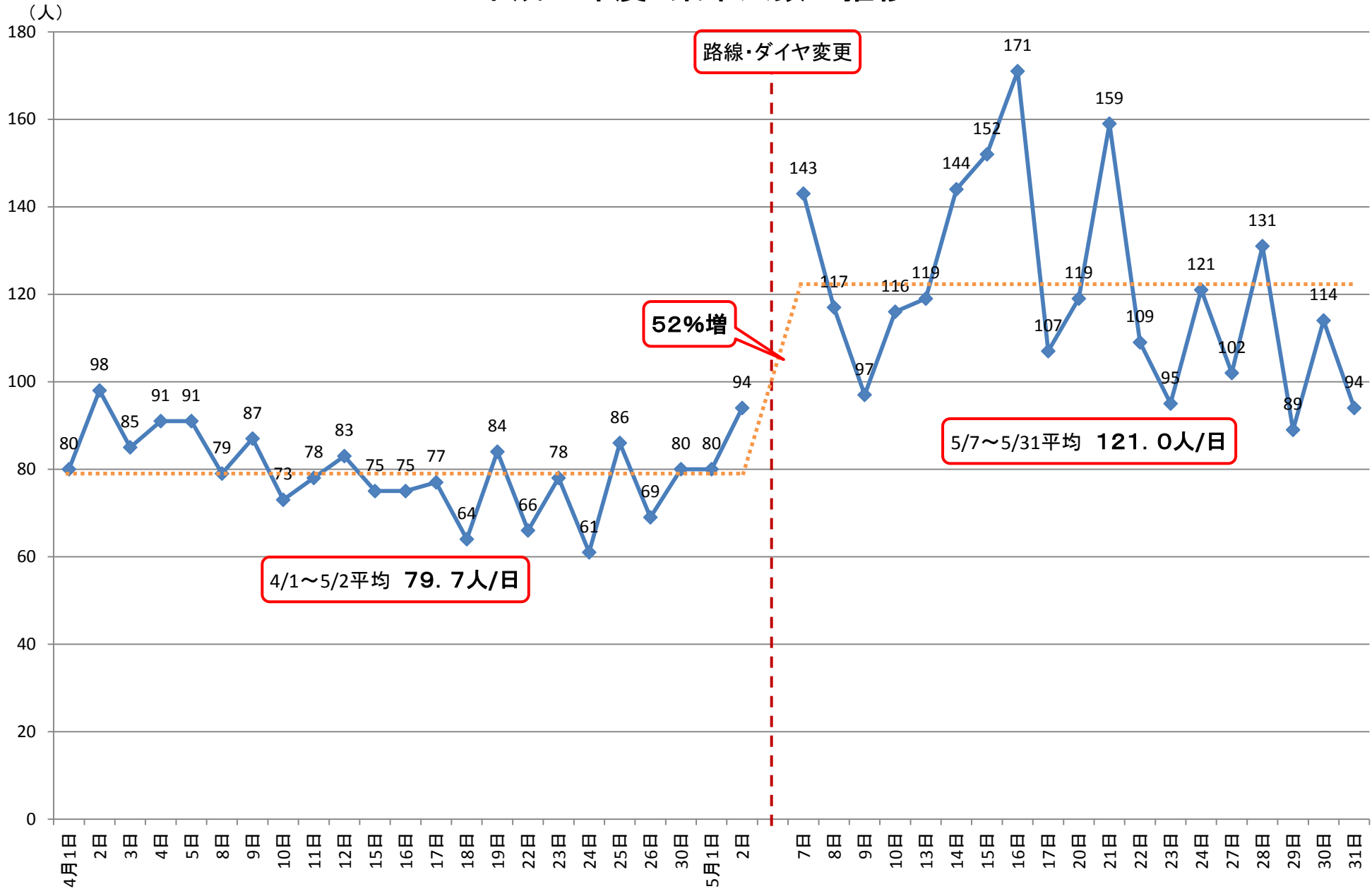
## 乗降場所ランキング（2～5月）



利用者の年代別割合（2～5月）

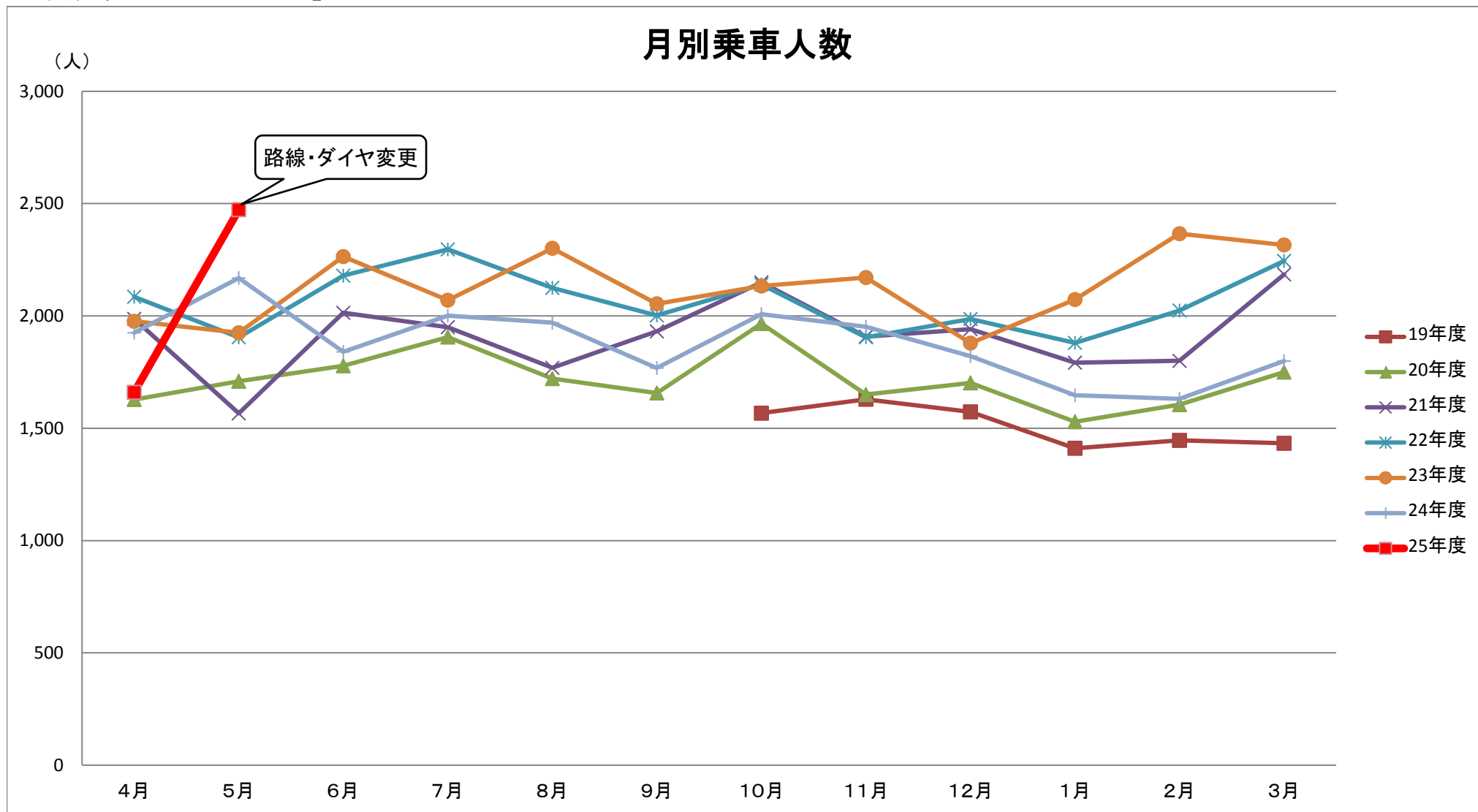


## 平成25年度 乗車人数の推移



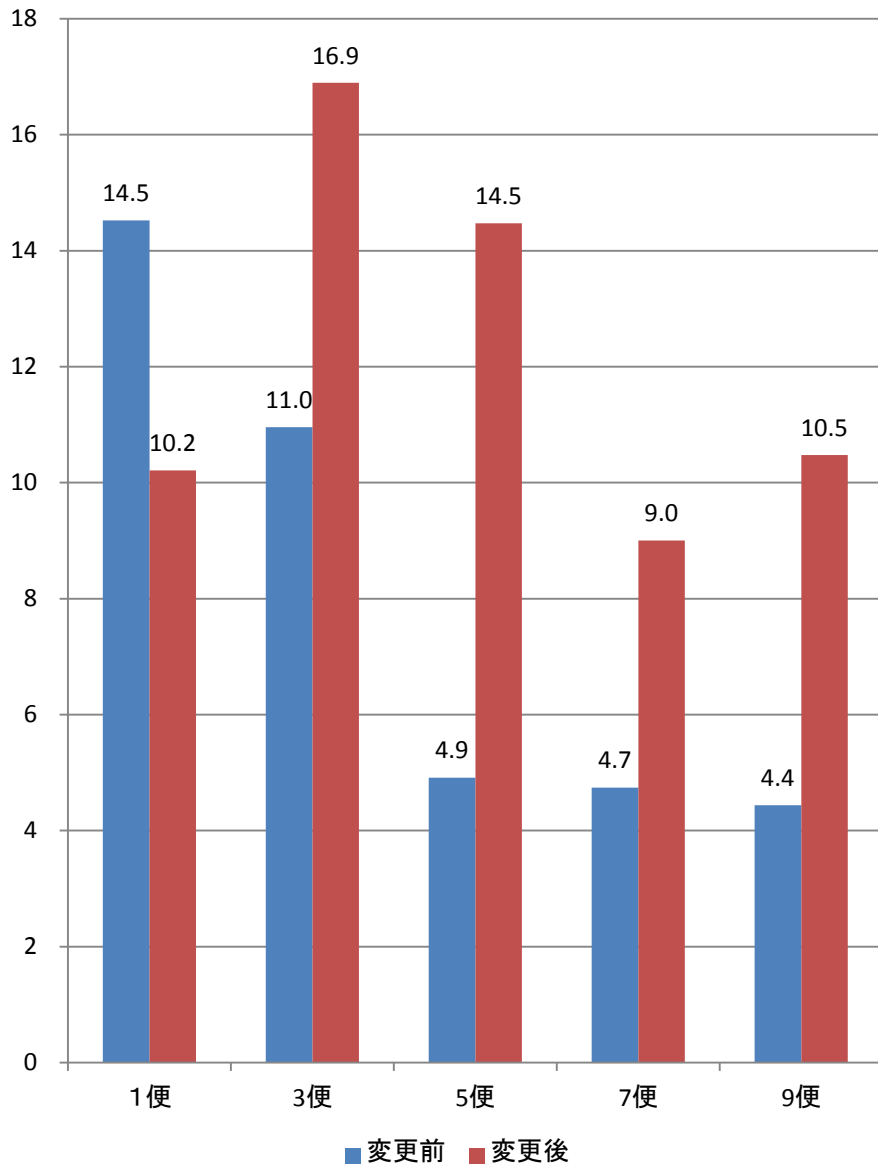
燕市循環バス「スワロー号」

月別乗車人数

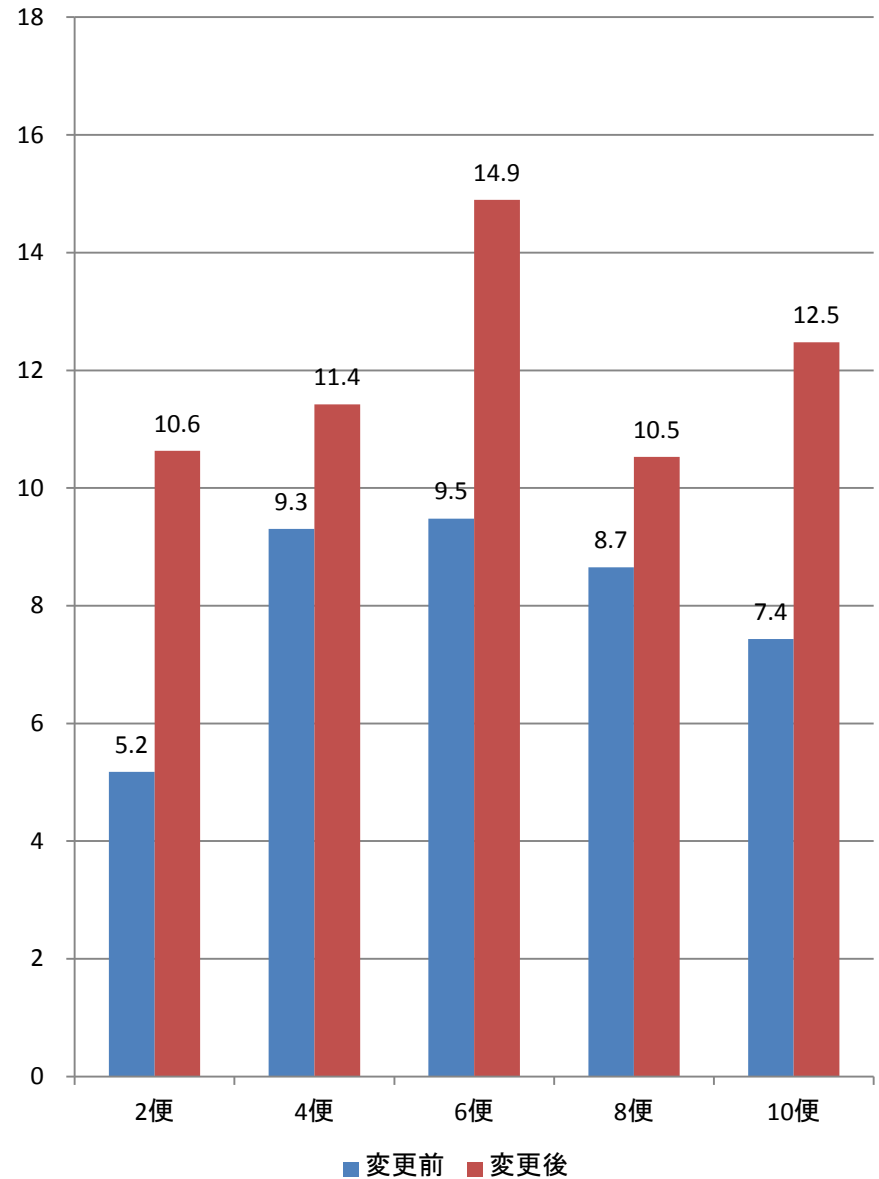


	4月	5月	6月	7月	8月	9月	10月	11月	12月	1月	2月	3月	計	月平均
19年度							1,567	1,629	1,573	1,411	1,446	1,433	9,059	1,510
20年度	1,628	1,709	1,778	1,906	1,721	1,657	1,966	1,650	1,702	1,529	1,605	1,750	20,601	1,717
21年度	1,987	1,566	2,014	1,950	1,769	1,931	2,149	1,908	1,941	1,792	1,800	2,185	22,992	1,916
22年度	2,085	1,905	2,179	2,296	2,125	2,002	2,140	1,905	1,986	1,880	2,024	2,245	24,772	2,064
23年度	1,976	1,925	2,264	2,070	2,301	2,054	2,133	2,171	1,879	2,073	2,366	2,316	25,528	2,127
24年度	1,925	2,169	1,840	2,001	1,970	1,768	2,008	1,952	1,821	1,647	1,631	1,799	22,531	1,878
25年度	1,660	2,473											4,133	2,067

燕三条駅ゆき（旧燕労災病院ゆき）

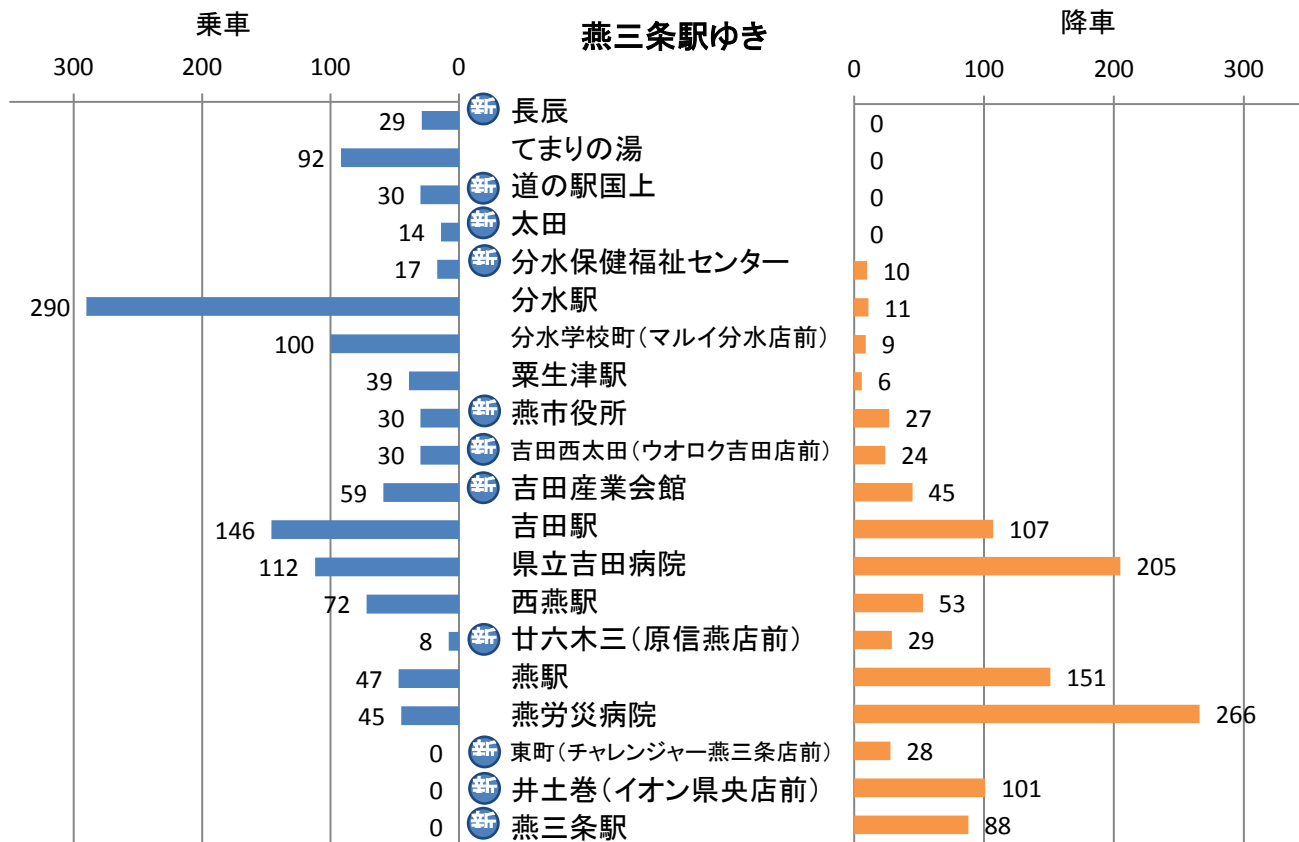


てまりの湯・長辰ゆき（旧てまりの湯ゆき）



燕市循環バス「スワロー号」

路線変更後のバス停留所別 延べ乗降人数





燕市循環バス「スワロー号」

路線変更後のバス停留所別 延べ乗降人数

