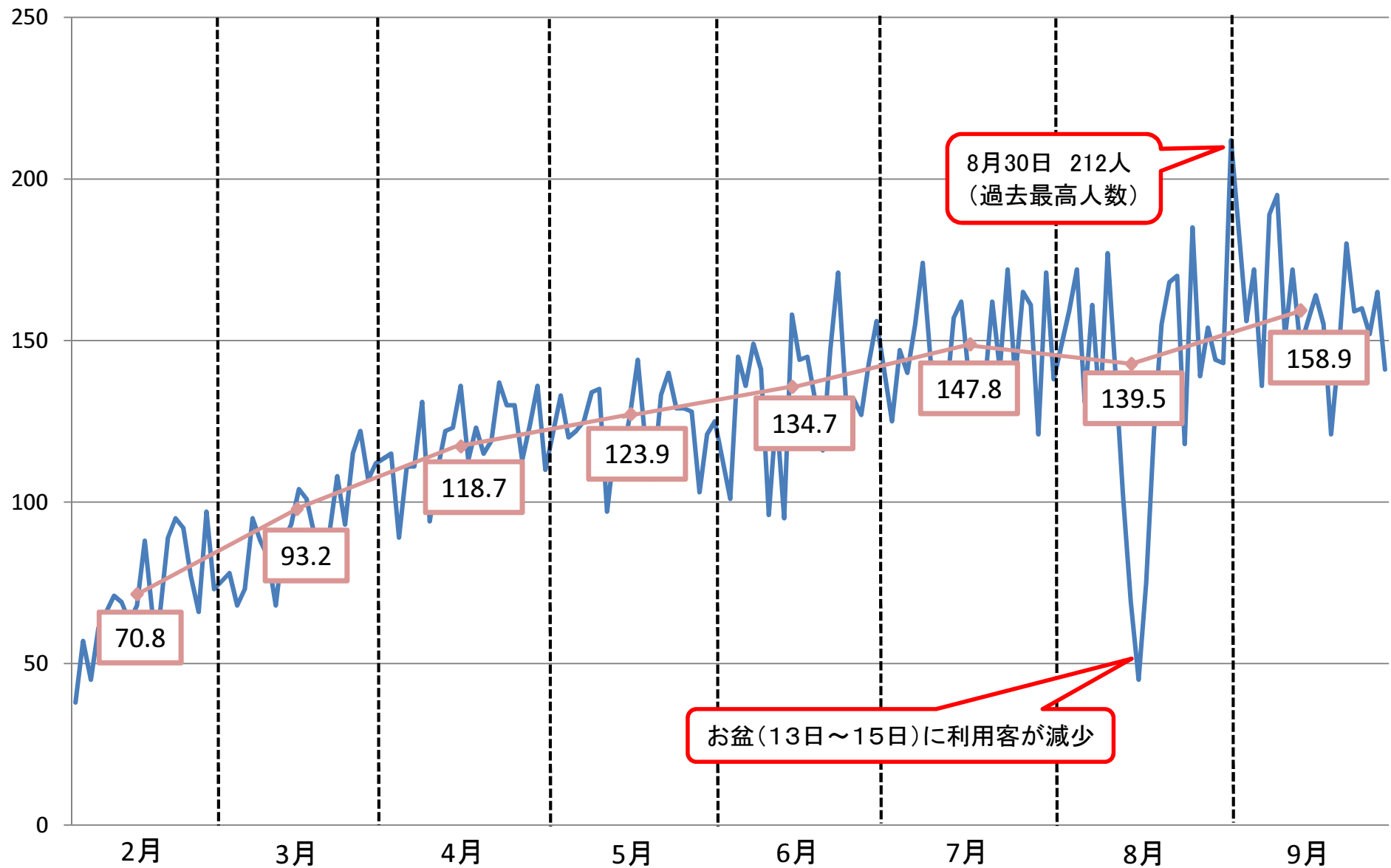


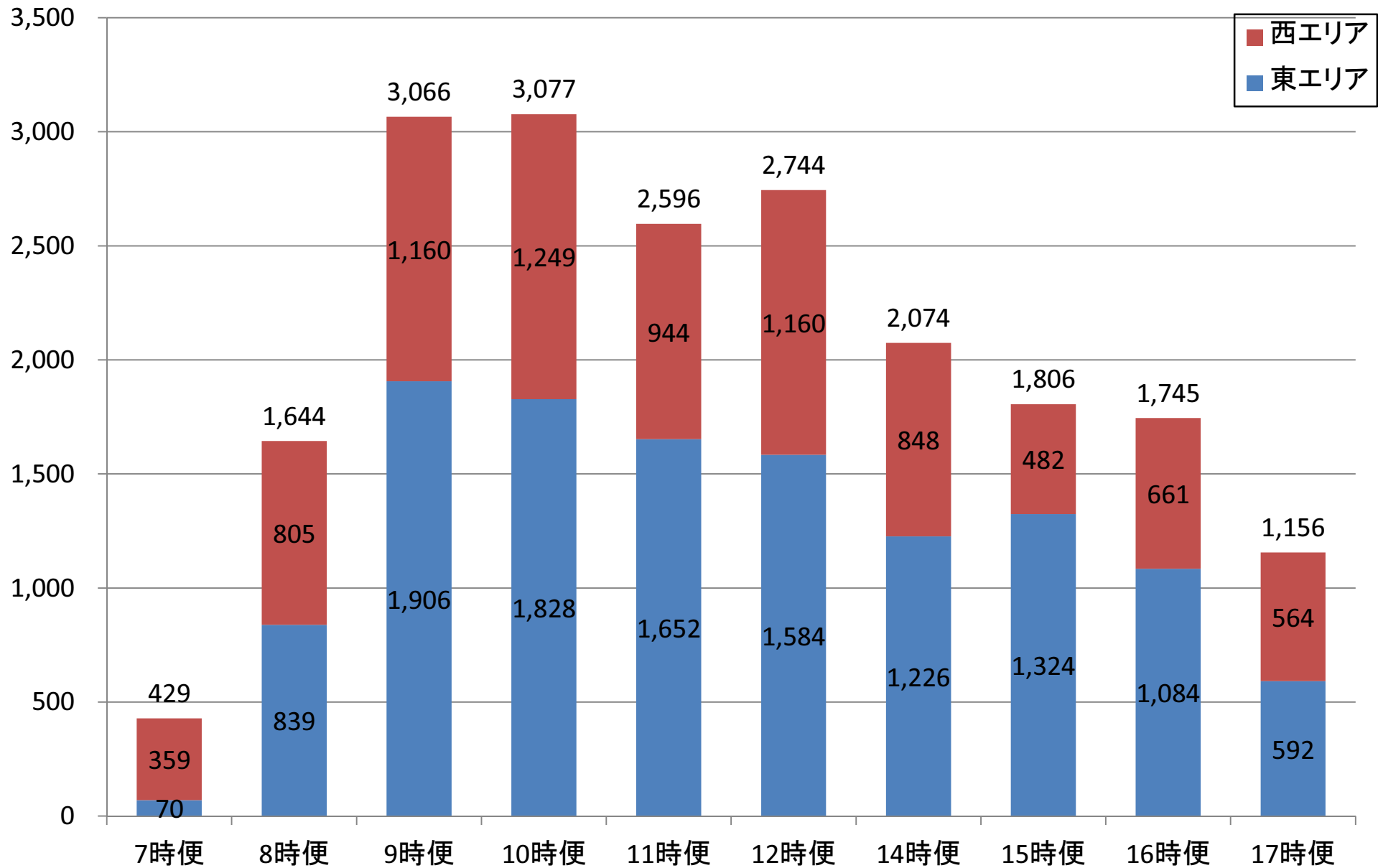
# 燕市デマンド交通「おでかけきららん号」

資料 3

## 乗車人数の推移

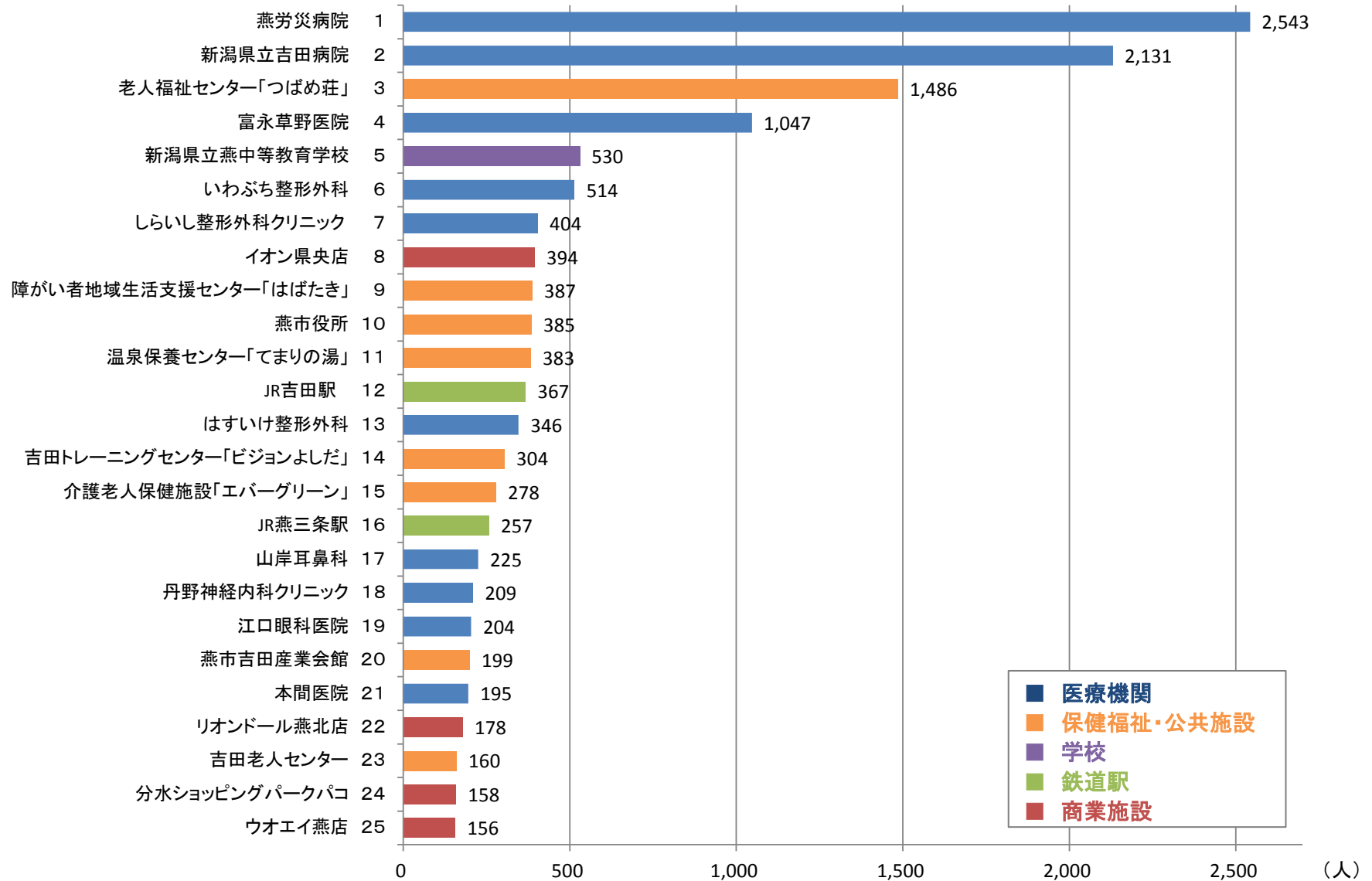


時間帯別の延べ乗車人数

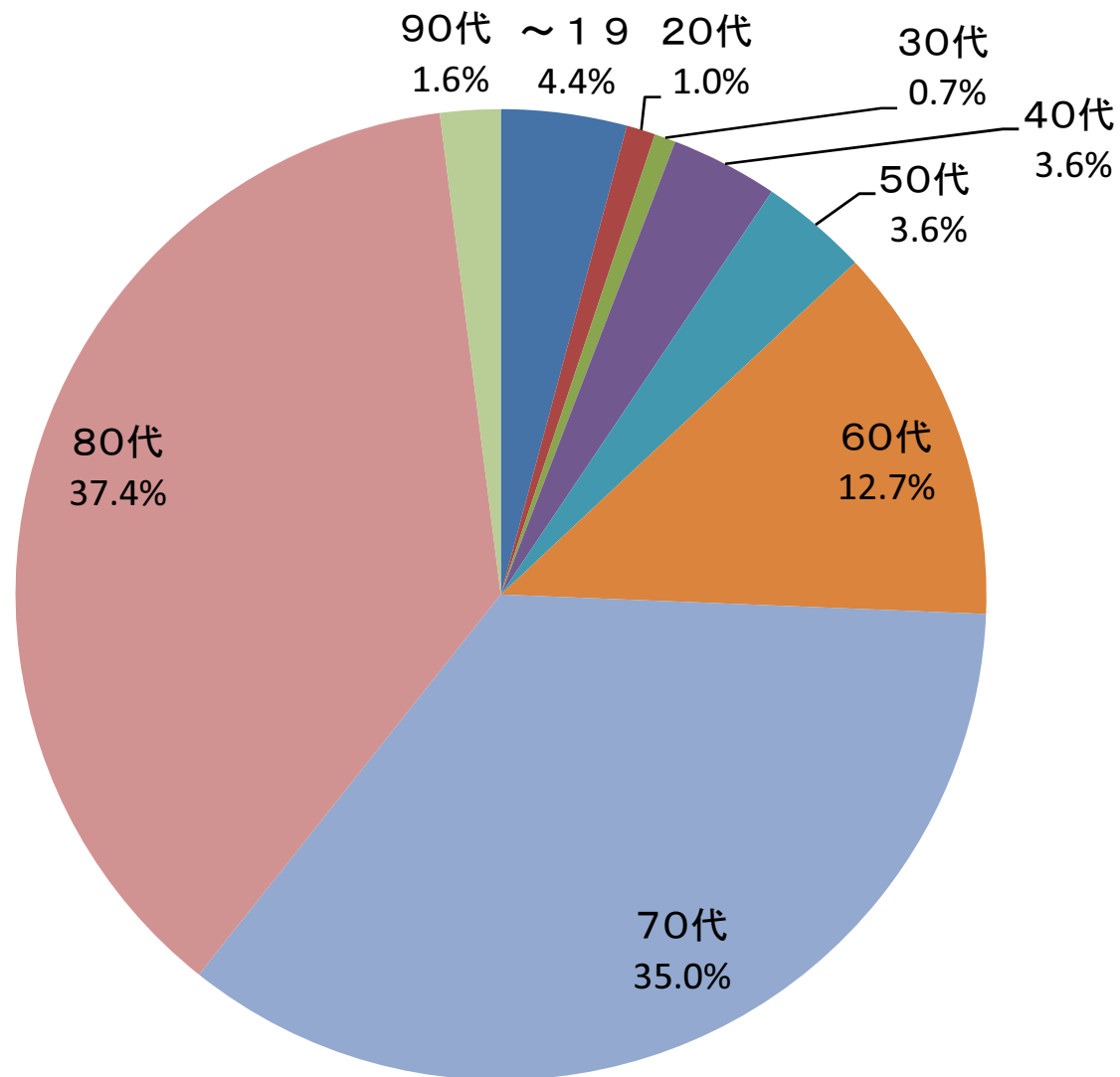


# 燕市デマンド交通「おでかけきららん号」

## 乗降場所ランキング

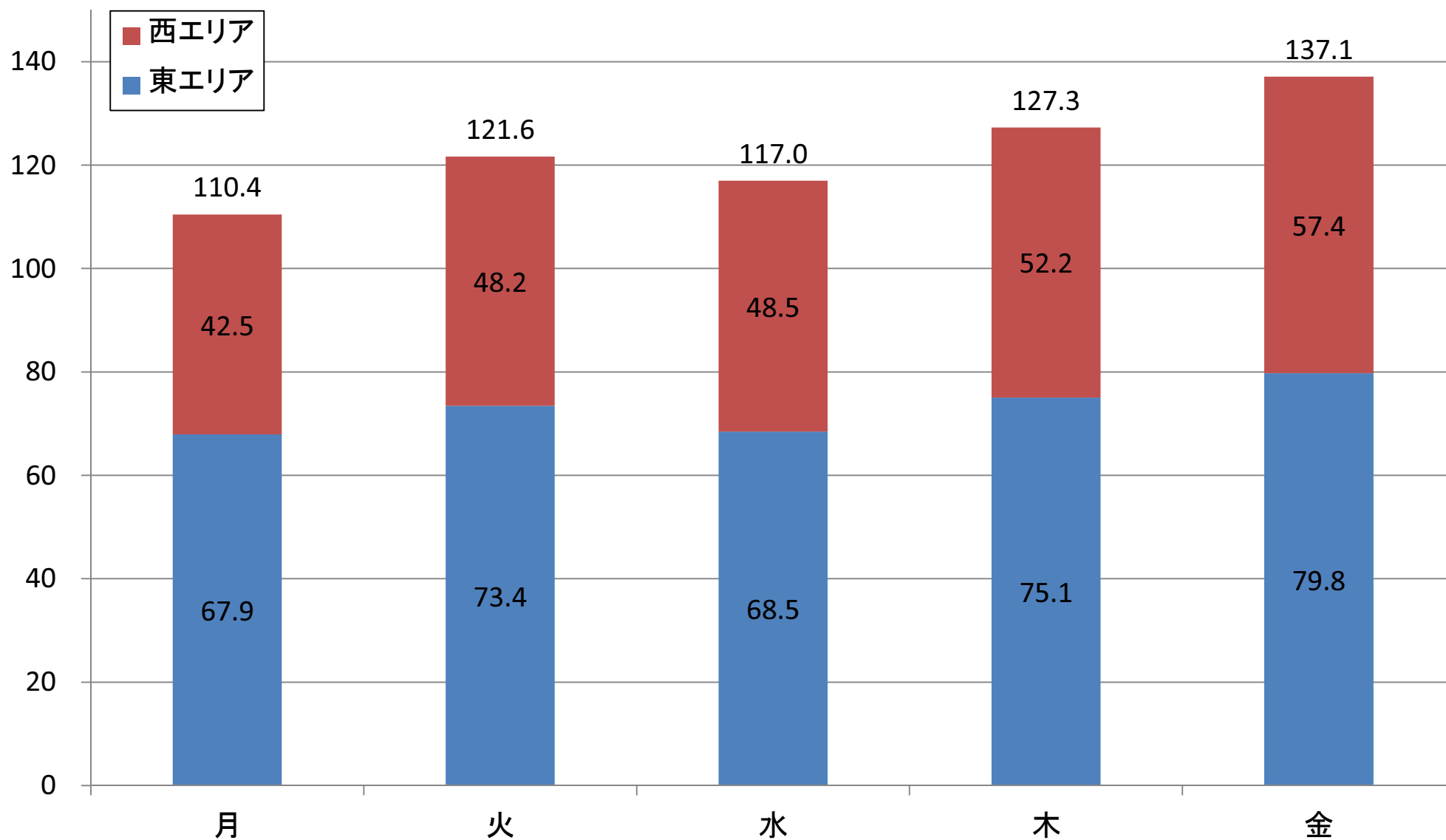


## 利用者の年代別割合

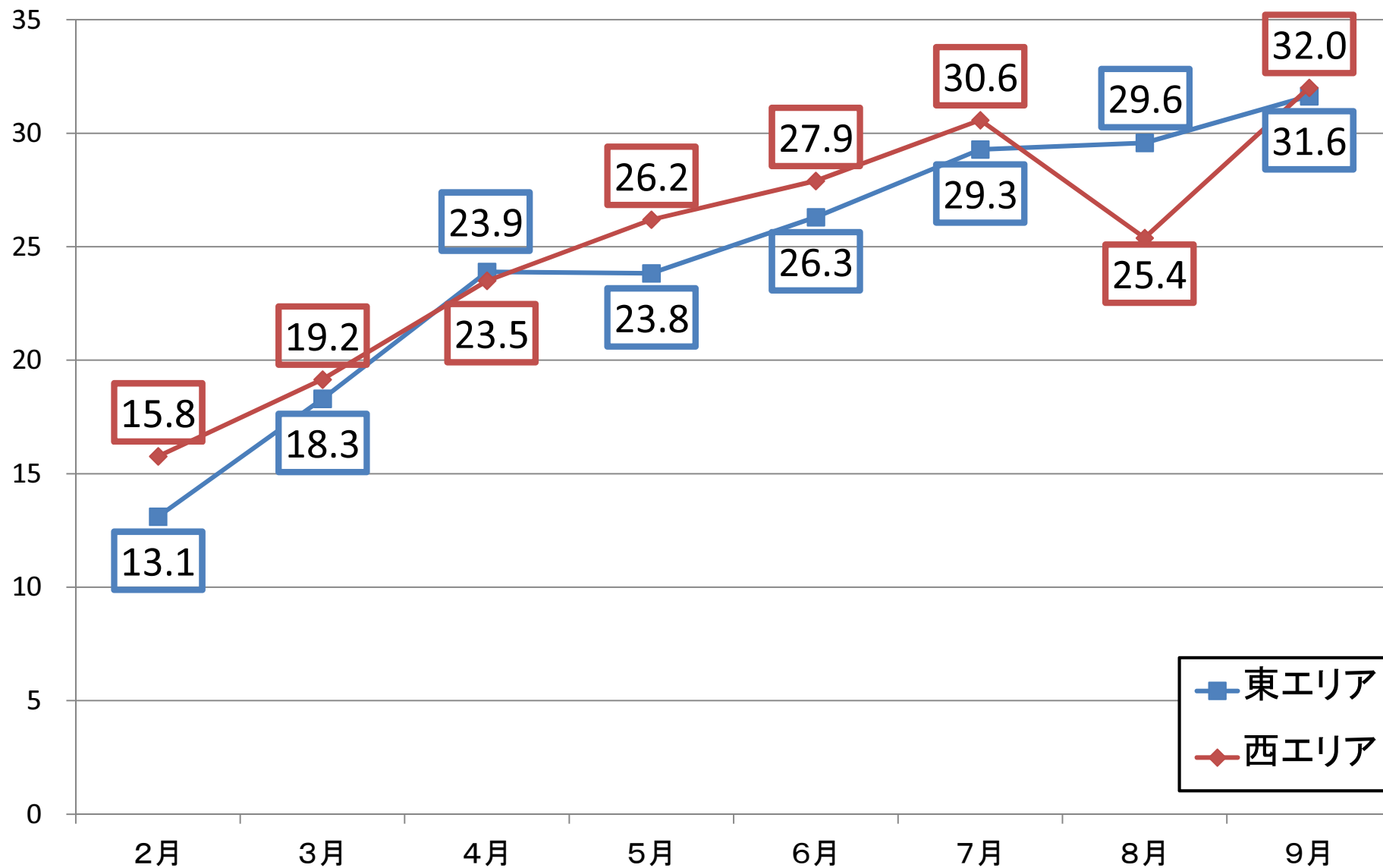


# 燕市デマンド交通「おでかけきららん号」

## 曜日別の1日当たり乗車人数



### 1台当たりの平均乗客数(東西エリア別)



# 燕市デマンド交通「おでかけきららん号」

## 満車等により利用できなかった件数調べ

便	4月			5月			6月			7月			8月			9月			6か月合計		
	東	西	小計	東	西	小計	東	西	小計	東	西	小計	東	西	小計	東	西	小計	東	西	合計
7時	0	0	0	0	0	0	0	0	0	0	0	0	0	0	0	0	0	0	0	0	0
8時	0	2	2	0	1	1	0	0	0	0	3	3	0	7	7	0	5	5	0	18	18
9時	2	11	13	8	25	33	6	24	30	4	23	27	11	12	23	20	29	49	51	124	175
10時	3	4	7	1	7	8	6	13	19	16	15	31	12	4	16	19	27	46	57	70	127
11時	4	3	7	0	5	5	1	3	4	2	0	2	1	3	4	14	14	28	22	28	50
12時	1	7	8	0	5	5	1	4	5	12	10	22	7	9	16	2	16	18	23	51	74
14時	1	3	4	1	0	1	0	4	4	6	5	11	0	0	0	3	1	4	11	13	24
15時	0	2	2	1	0	1	0	0	0	0	0	0	1	0	1	3	4	7	5	6	11
16時	0	2	2	0	1	1	0	1	1	0	3	3	2	0	2	2	4	6	4	11	15
17時	0	0	0	0	0	0	0	0	0	0	1	1	0	0	0	0	0	0	0	1	1
不明	1	2	3	0	0	0	0	0	0	0	0	0	0	0	0	0	0	0	1	2	3
合計	12	36	48	11	44	55	14	49	63	40	60	100	34	35	69	63	100	163	174	324	498

※ 運行日数 4月=21日間、5月=21日間、6月=20日、7月=22日、8月=22日、9月=19日、5か月合計=125日間

### 回数券販売枚数及び現金・回数券利用人数

