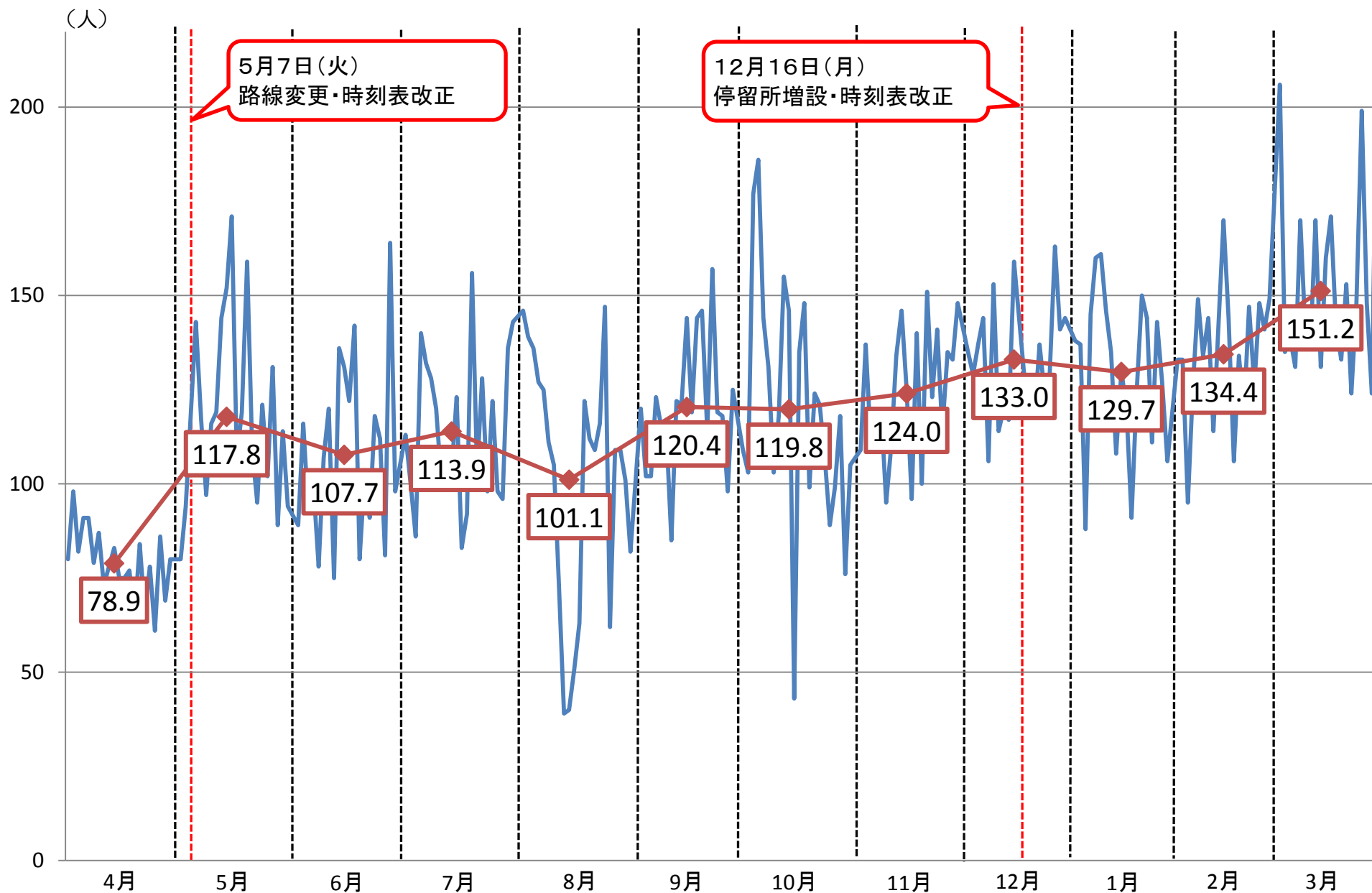


# 循環バス「スワロー号」 デマンド交通「おでかけきららん号」 利用状況について

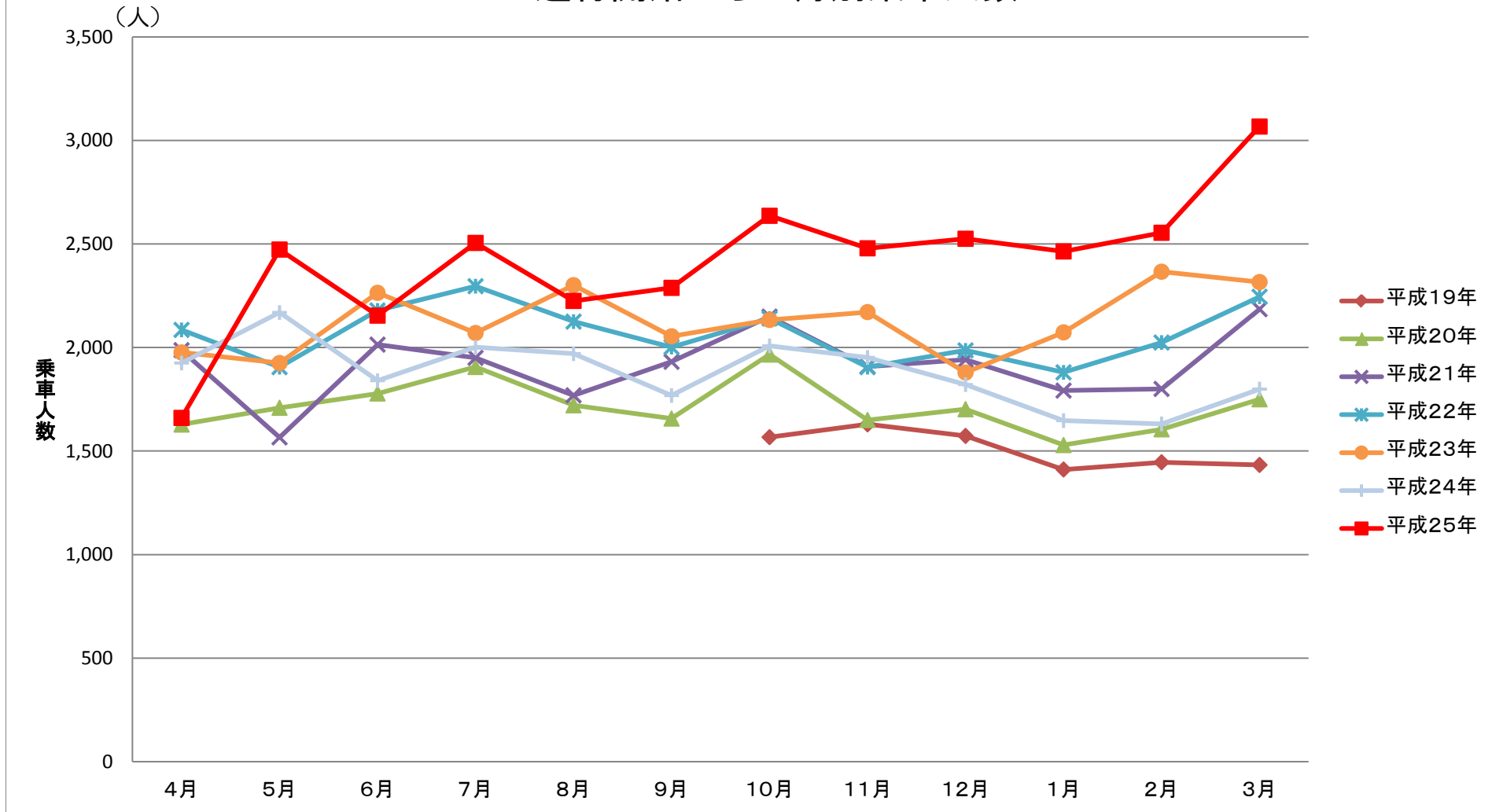
- 1 燕市循環バス「スワロー号」平成25年度実績 . . . . . P1～8
- 2 燕市デマンド交通「おでかけきららん号」平成25年度実績 . . . P9～14



### 乗車人数の推移



### 運行開始からの月別乗車人数

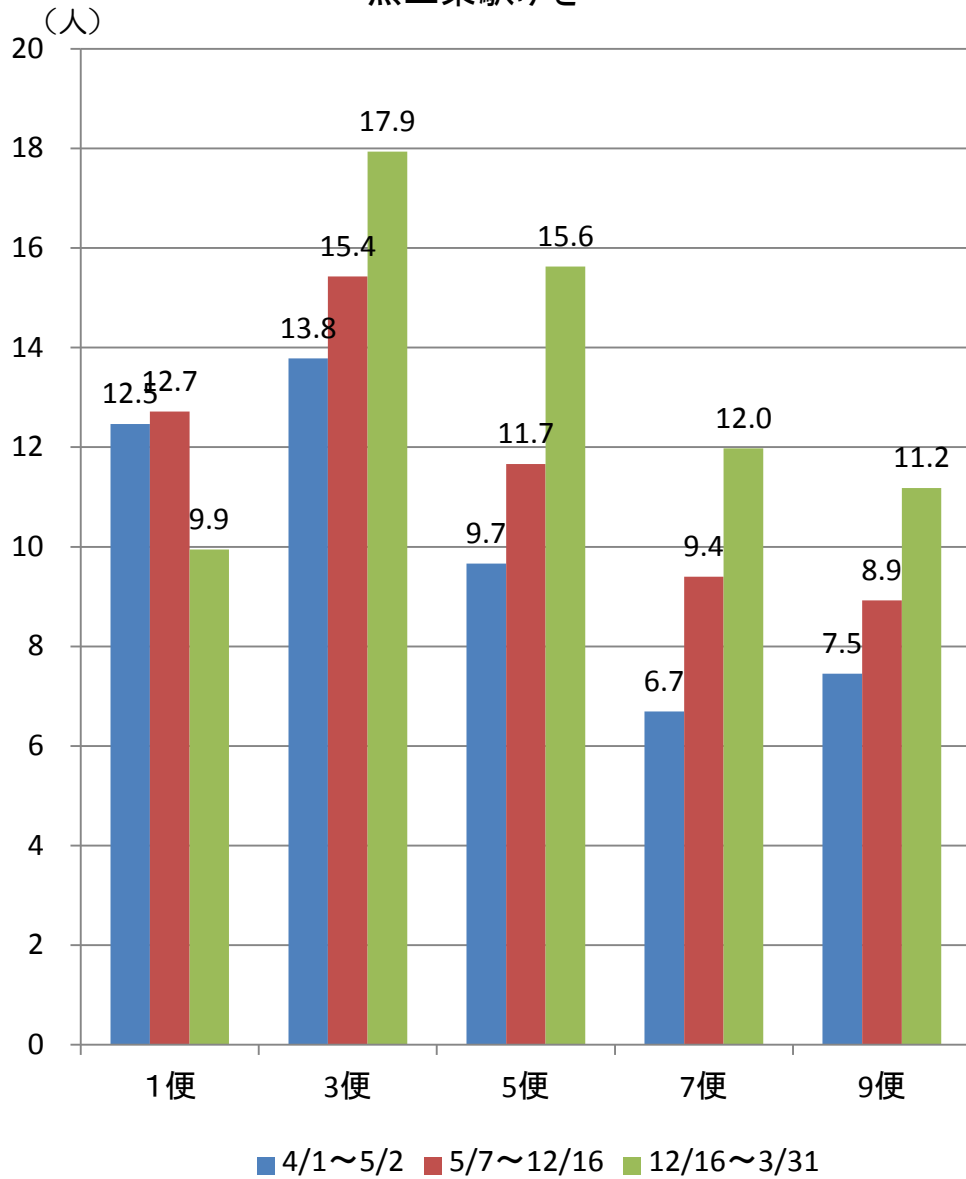


循環バス

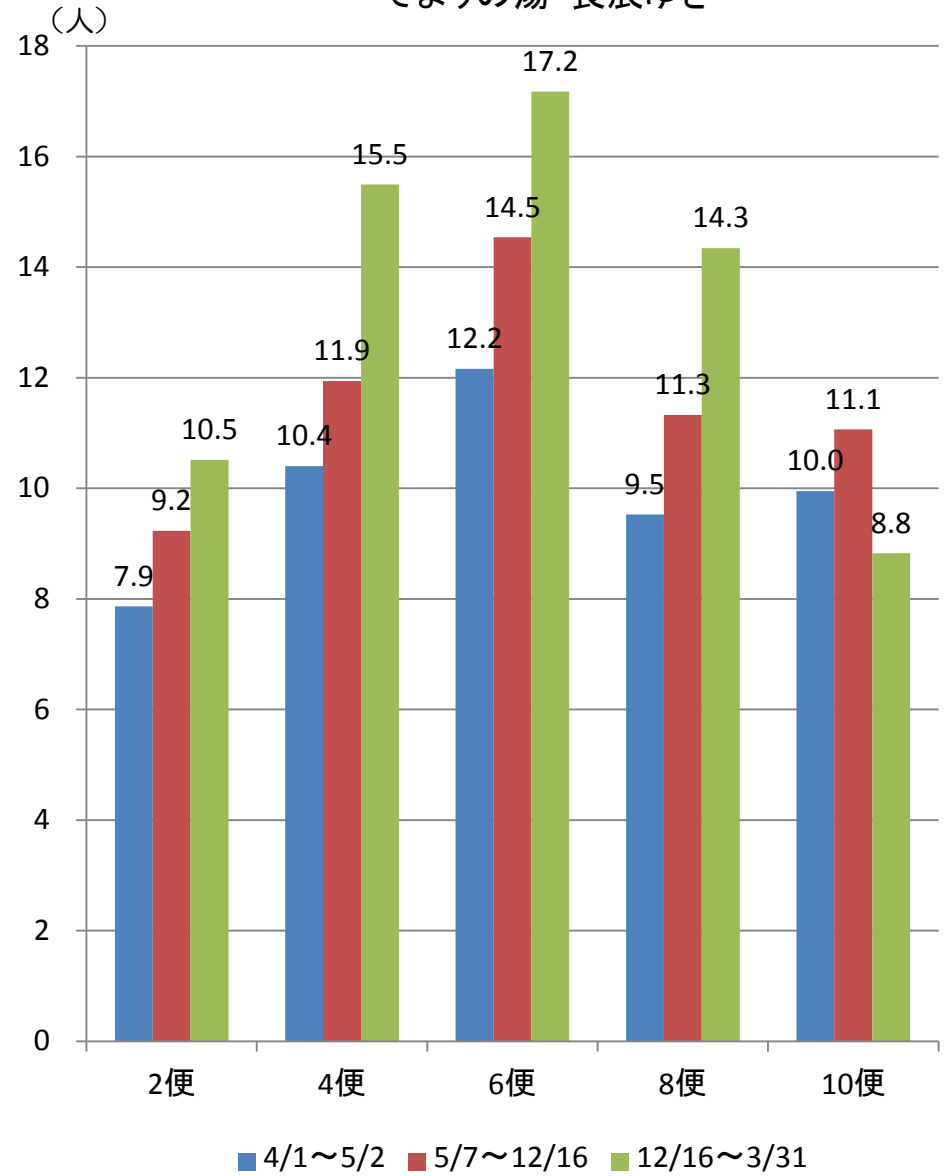
	4月	5月	6月	7月	8月	9月	10月	11月	12月	1月	2月	3月	計	月平均
平成19年							1,567	1,629	1,573	1,411	1,446	1,433	9,059	1,510
平成20年	1,628	1,709	1,778	1,906	1,721	1,657	1,966	1,650	1,702	1,529	1,605	1,750	20,601	1,717
平成21年	1,987	1,566	2,014	1,950	1,769	1,931	2,149	1,908	1,941	1,792	1,800	2,185	22,992	1,916
平成22年	2,085	1,905	2,179	2,296	2,125	2,002	2,140	1,905	1,986	1,880	2,024	2,245	24,772	2,064
平成23年	1,976	1,925	2,264	2,070	2,301	2,054	2,133	2,171	1,879	2,073	2,366	2,316	25,528	2,127
平成24年	1,925	2,169	1,840	2,001	1,970	1,768	2,008	1,952	1,821	1,647	1,631	1,799	22,531	1,878
平成25年	1,660	2,473	2,154	2,505	2,225	2,288	2,636	2,479	2,525	2,464	2,554	3,067	29,030	2,419

## 便別平均乗車人数

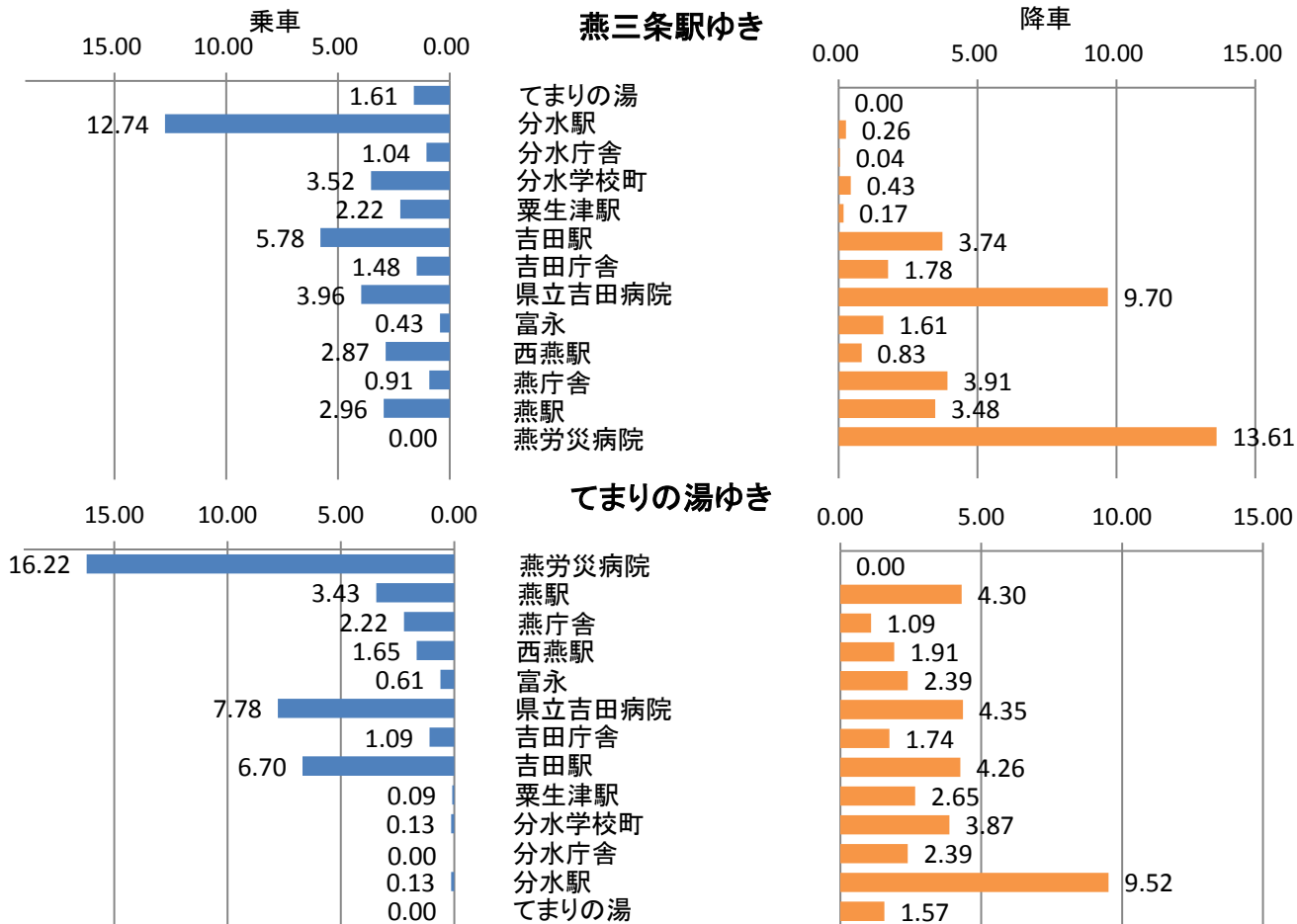
燕三条駅ゆき



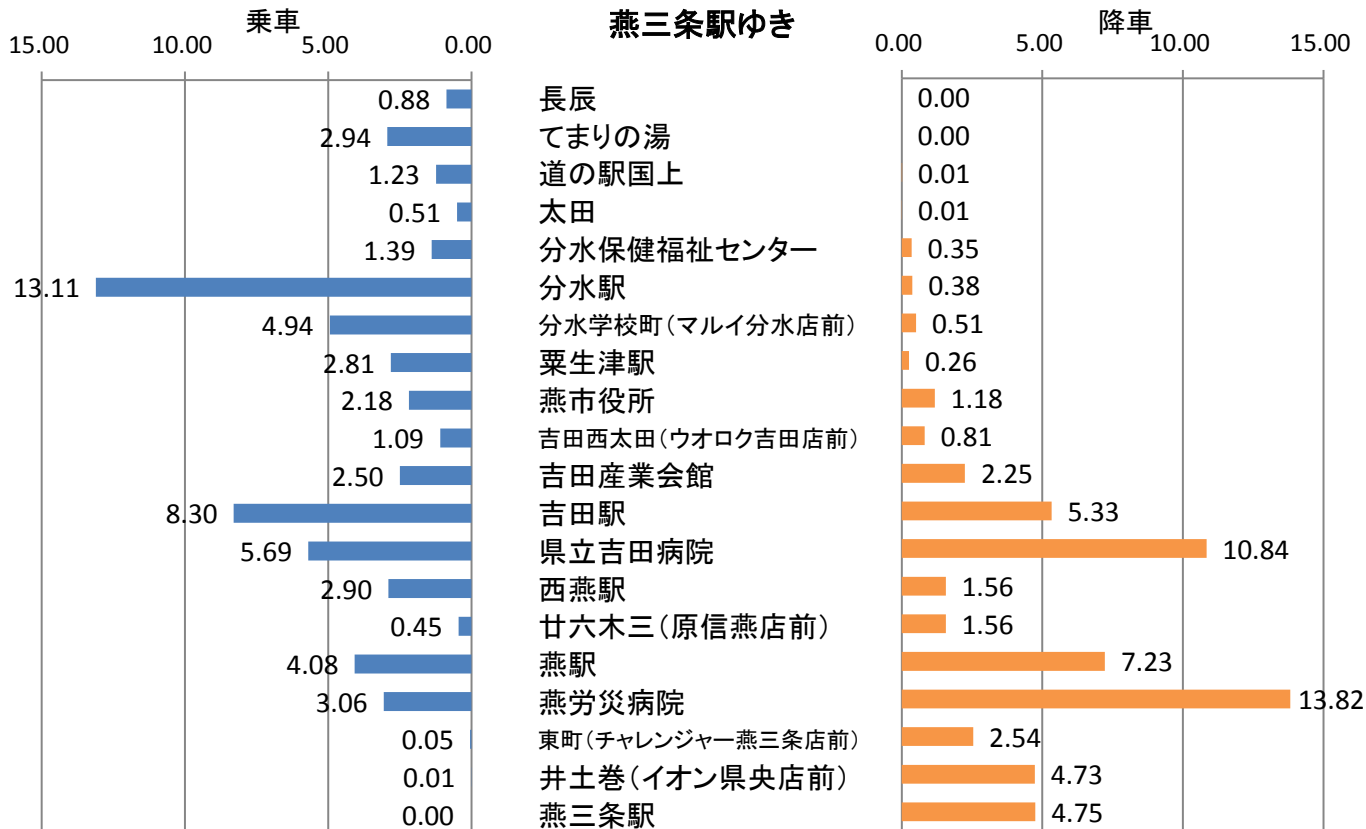
てまりの湯・長辰ゆき



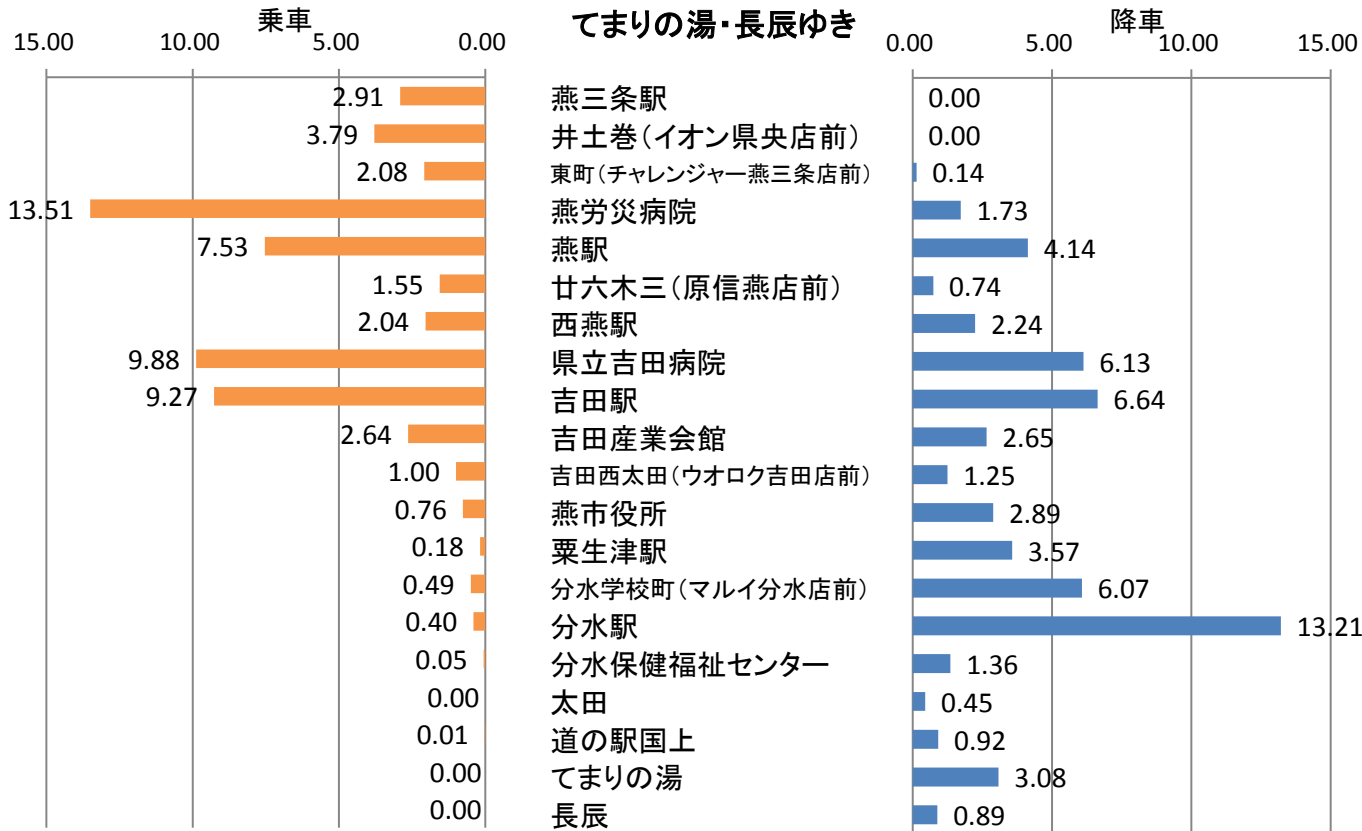
路線変更前(H25/4/1~H25/5/2)のバス停留所別 1日平均乗降人数



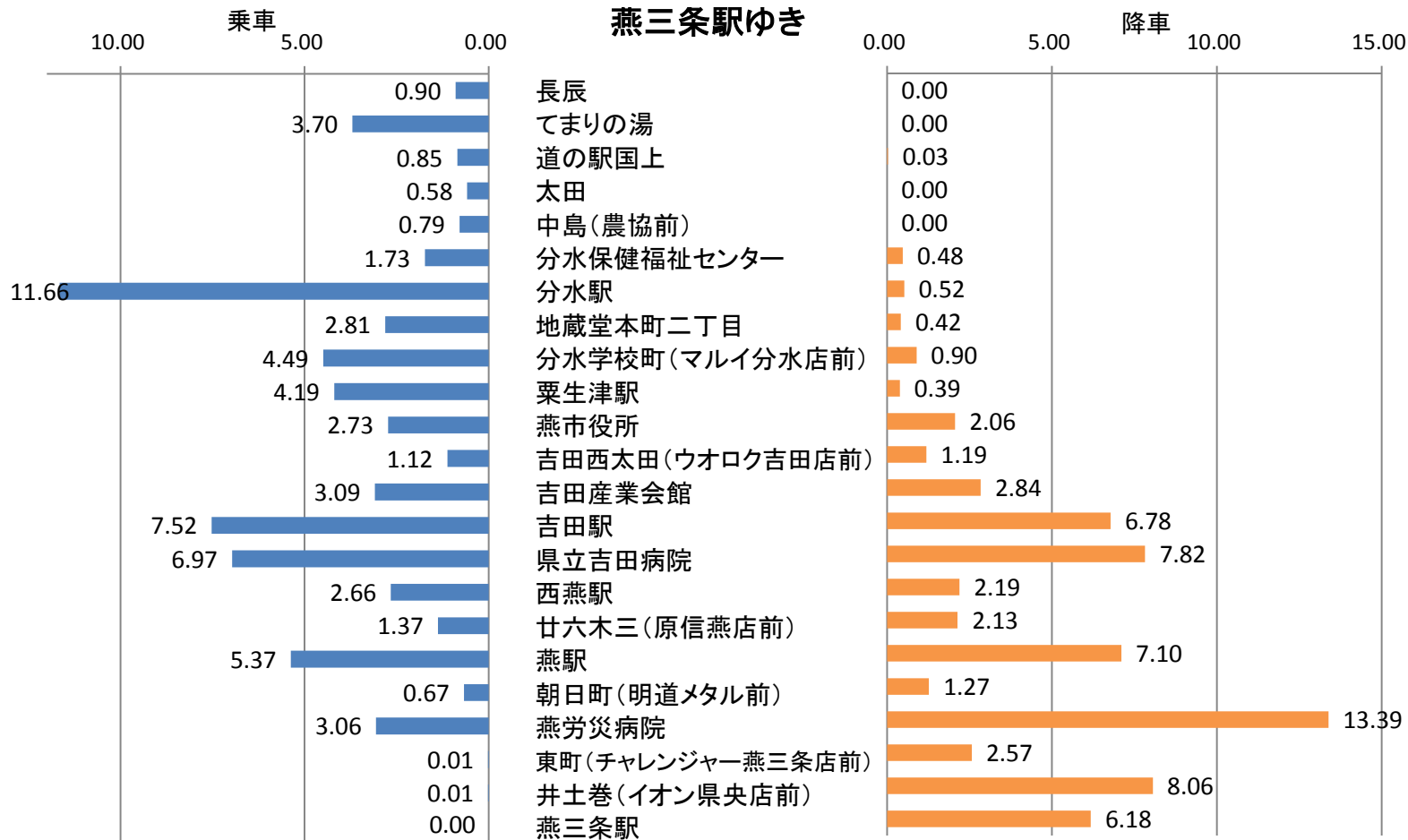
路線変更前(H25/5/7～H25/12/13)のバス停留所別 1日平均乗降人数



路線変更前(H25/5/7~H25/12/13)のバス停留所別 1日平均乗降人数

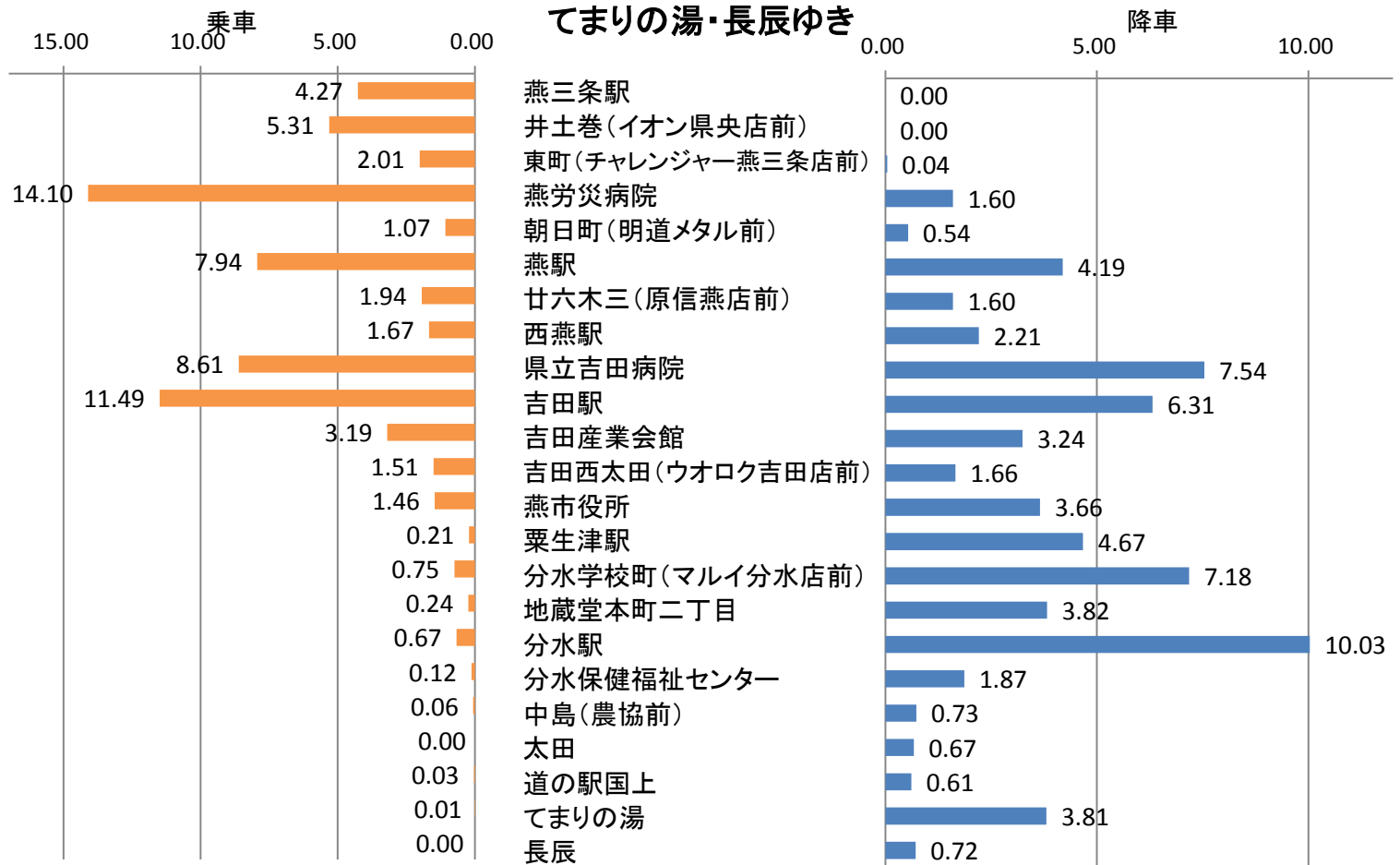


路線変更後(H25/12/16~H26/3/31)のバス停留所別 1日平均乗降人数

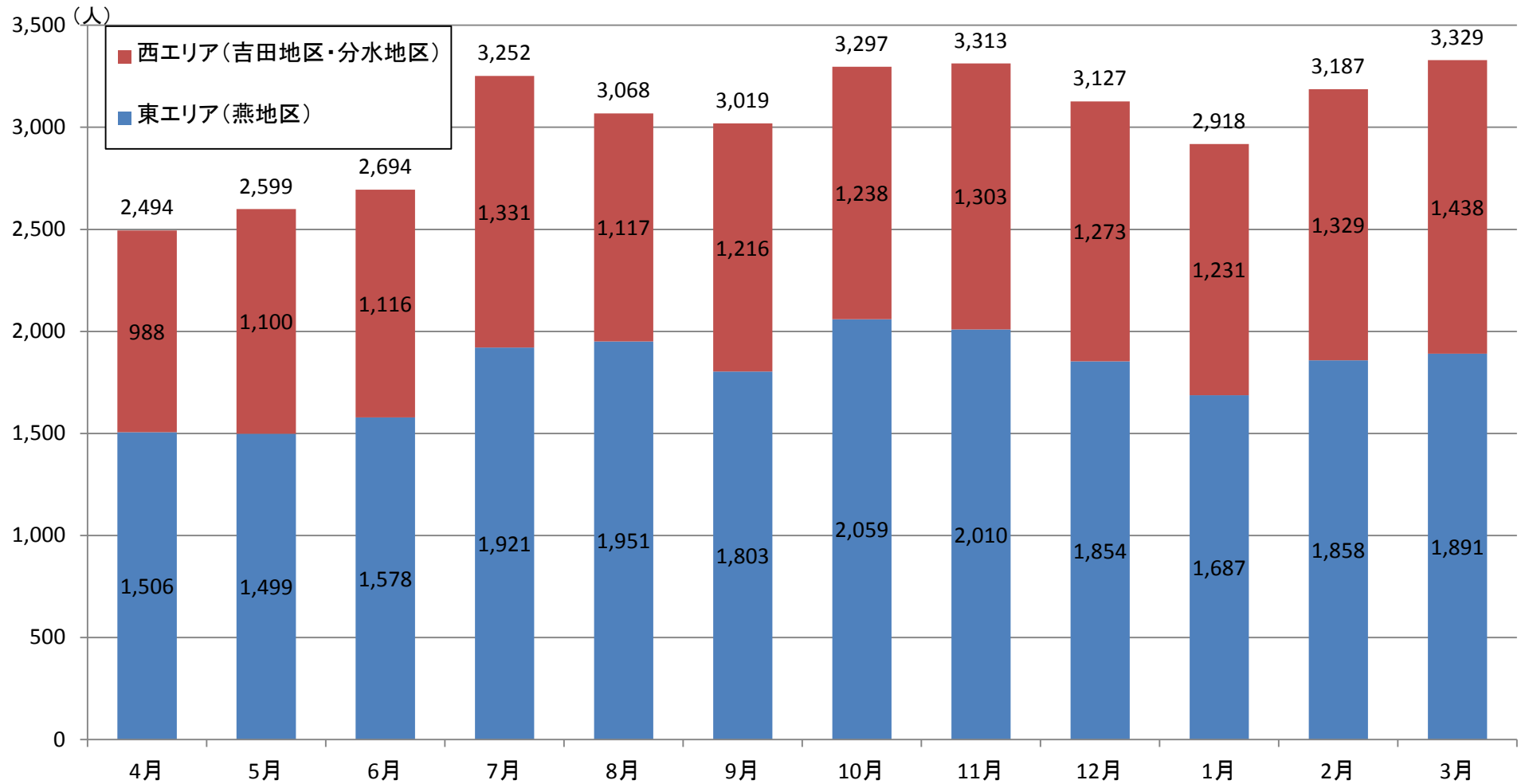




路線変更後(H25/12/16~H26/3/31)のバス停留所別 1日平均乗降人数

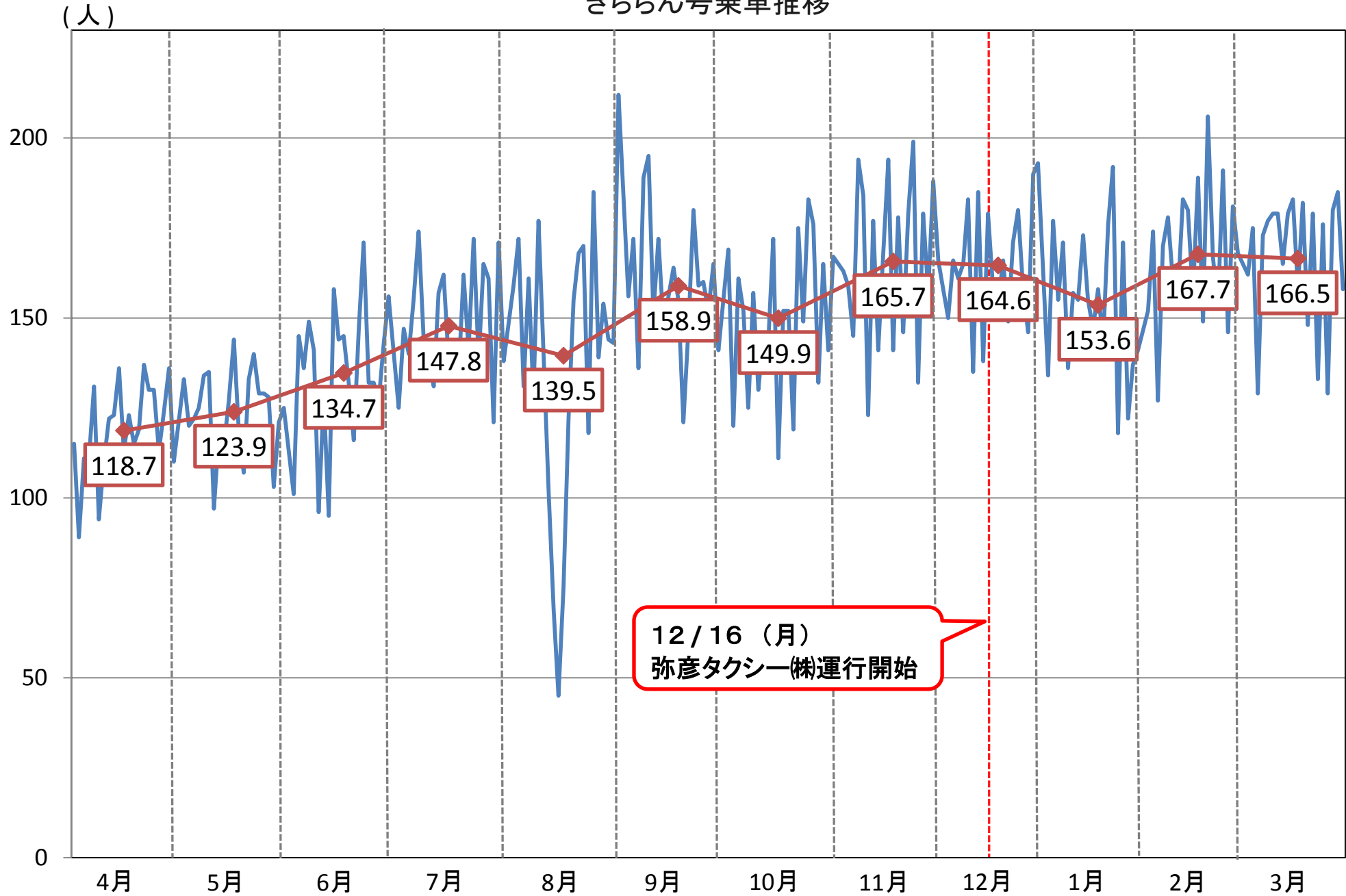


### 月別乗車実績

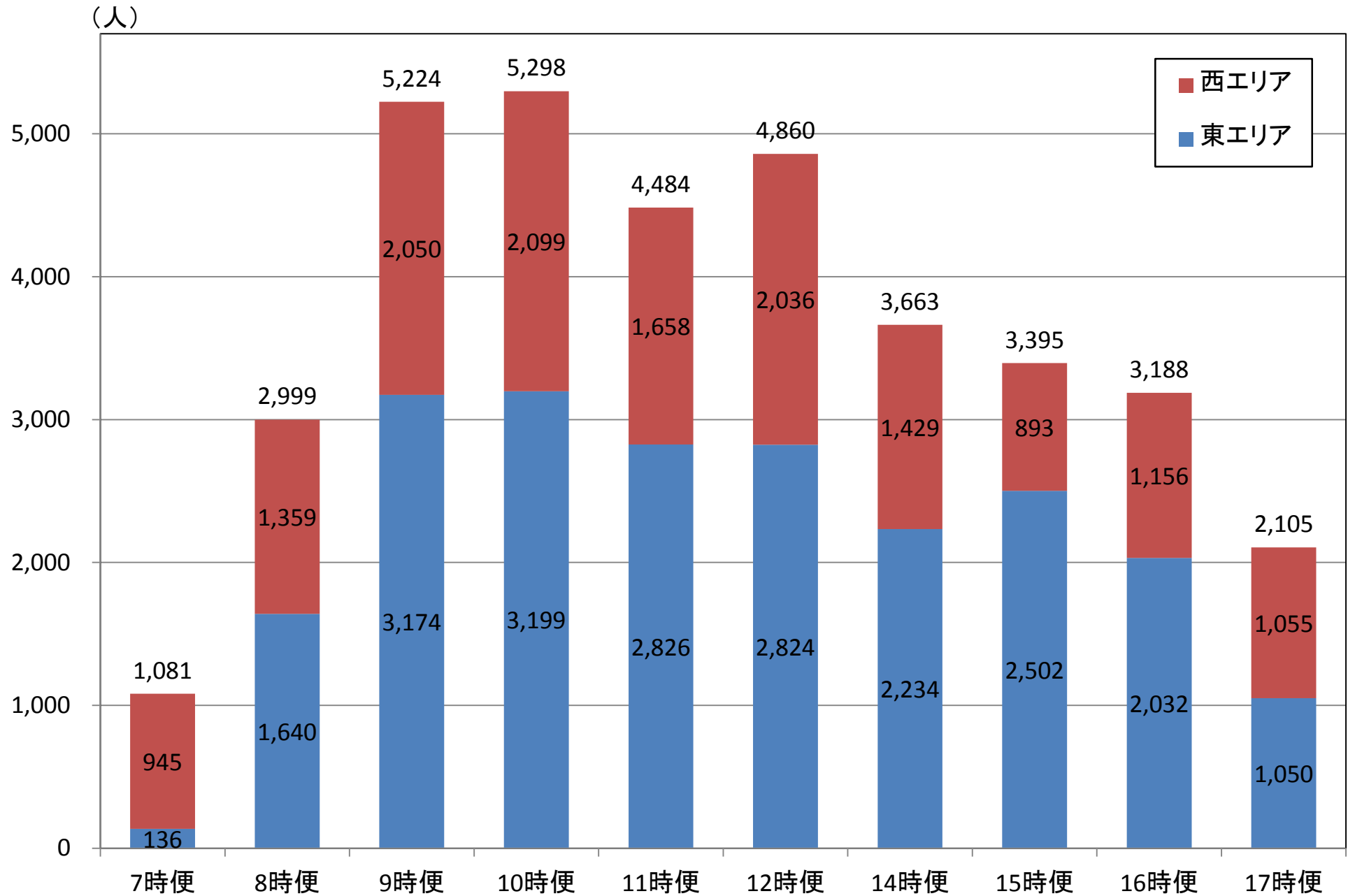


平成25年	4月	5月	6月	7月	8月	9月	10月	11月	12月	1月	2月	3月	合計
運行日数	21	21	20	22	22	19	22	20	19	19	19	20	244
東エリア(燕地区)	1,506	1,499	1,578	1,921	1,951	1,803	2,059	2,010	1,854	1,687	1,858	1,891	21,617
西エリア(吉田・分水地区)	988	1,100	1,116	1,331	1,117	1,216	1,238	1,303	1,273	1,231	1,329	1,438	14,680
合計	2,494	2,599	2,694	3,252	3,068	3,019	3,297	3,313	3,127	2,918	3,187	3,329	36,297

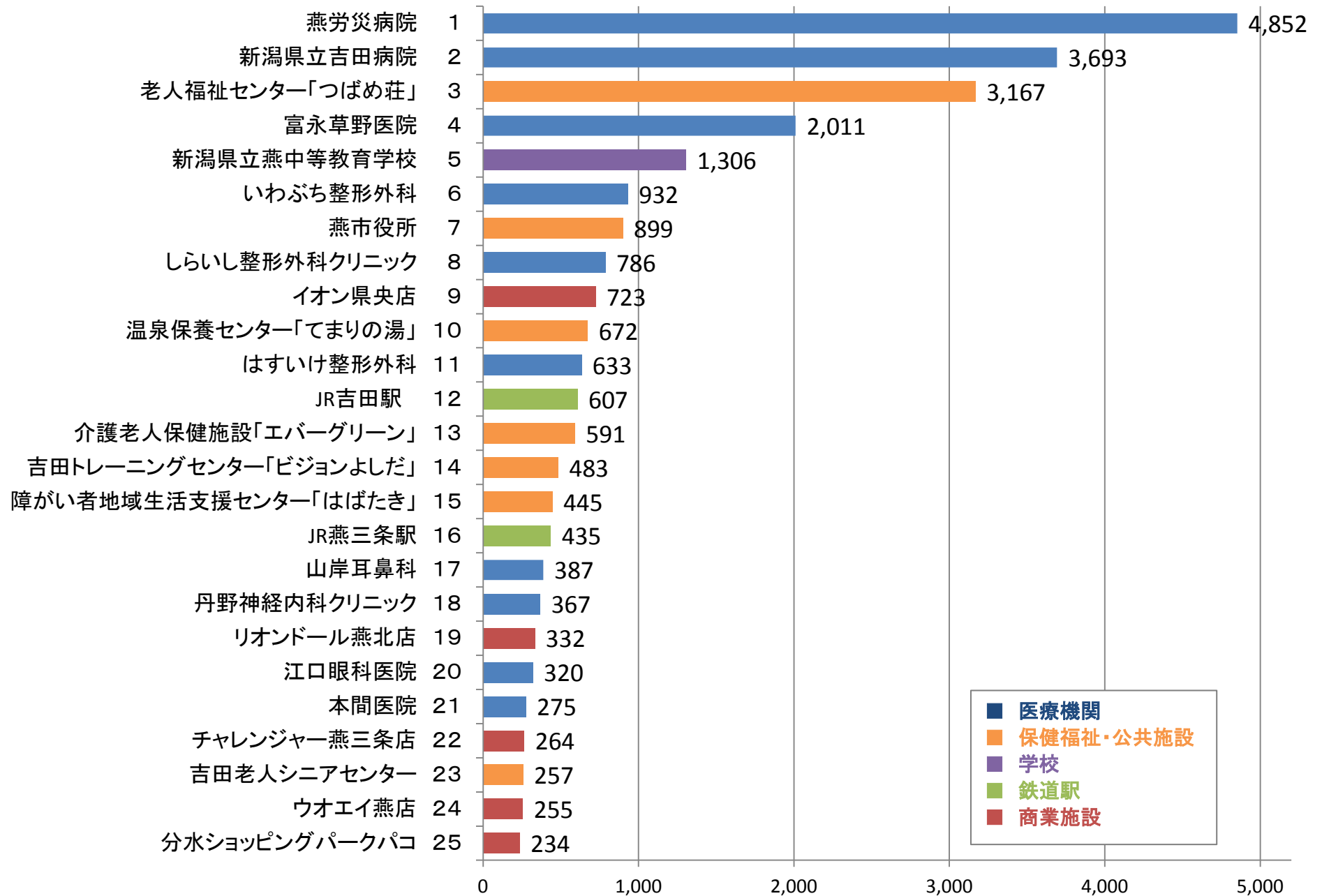
### きららん号乗車推移



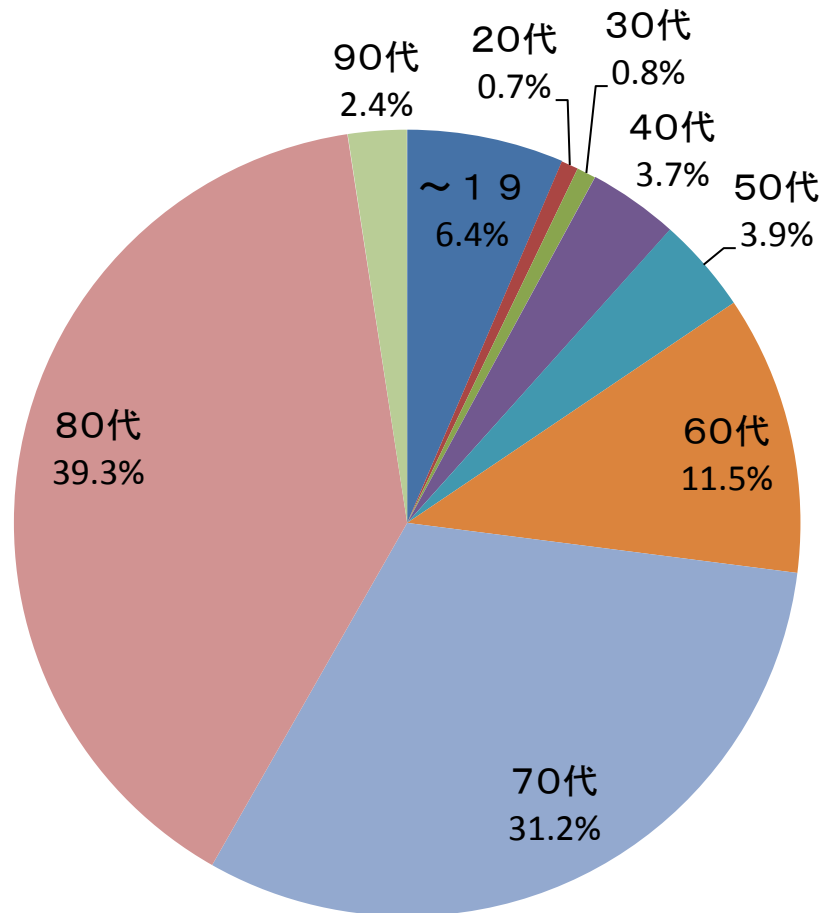
### 時間帯別の延べ乗降人数



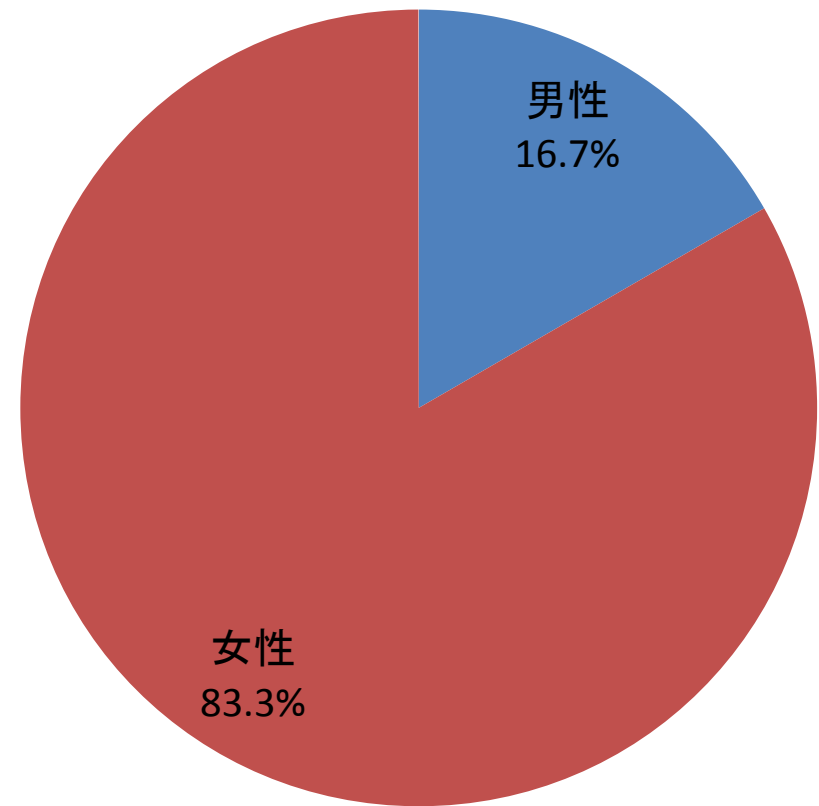
### 乗降場所ランキング



利用者の年代別割合



利用者の男女別割合



回数券販売枚数及び現金・回数券使用の推移

