

かんたん申請・申込システム

～ご利用方法～

かんたん申請・申込システムとは

- ◆ホームページ上から直接、各種講座へのお申込みや燕市へのご意見・お問い合わせを行うことができます。事前の登録手続きは必要ありません。申込画面に必要な事項を入力するだけで、簡単にお申込みができます。
- ◆パソコンや携帯電話から“24時間365日”申請が行えます。

実際に申込みを行うには？

1. ポータル画面(かんたん申請トップページ)の受付内容(申請・申込書名)から申し込みたいものをクリックします。
2. 表示された申込画面の中に募集要項のページへのリンクがありますので、まずそこから募集要項を確認してください。
3. 申込画面に必要な事項を入力して、データを送信します。

燕市 かんたん申請・申込システム お気に入り

[申請・申込トップ](#) [利用の手引き](#)

■燕市からのお知らせ

燕市へのご意見・お問い合わせはこちらから→
(燕市の組織一覧が表示されます。)

★ご利用方法

[燕市へのご意見・ご要望・お問い合わせ](#)

[平成22年度にホームページで受け付けた事務](#)

[燕市ホームページ](#)

■申請・申込書の検索

申請・申込書名

↓受付中の内容はこちら 検索

	申請・申込書名	受付開始日時▲	受付終了日時
1	市長への手紙	平成19年5月21日 0時00分	平成24年7月以降
2	「ブログ作成講座」受講生募集	平成23年7月20日 9時00分	平成23年7月27日 17時00分

【本システムに関するお問い合わせ】
燕市総務課情報政策係
電話: 0256-92-2111

申込画面の入力から受付完了までの流れについては、次ページからの<申込み・問い合わせの流れ>および【注意事項】をご覧ください。

<申込み・問い合わせの流れ>

かんたん申請のポータル画面(かんたん申請のトップページ)の他、申込みや問い合わせのできるページには申込画面への入口(リンク)があります。そのリンクをクリックすると申込画面が新しいウィンドウで開きます。手順にしたがって入力・確認を行って、お申し込みください。

【手順1】

入力内容のテキストボックスなどに必要事項を入力していきます。入力が終わったら、画面右上、もしくは画面右下に表示されている「次へ」ボタンを押します。

※必須項目を入力せずに「次へ」を押すと、「**注1** [\[氏名を入力してください\]](#)」などのメッセージが表示され、先に進めません。

■必要事項を入力して「次へ」を押してください。

入力が終わったら「次へ」を押す。→
(画面の下側にもあります。)

平成23年度「●●●●●講座」参加申込み【テスト環境】

【注意事項】

- 募集要項を確認の上お申し込みください。
- 入力された内容はお手元に残りません。「次へ」を押した後に表示される確認画面を印刷してください。
- 定員を上回る申込みがあった場合は抽選になりますので、ご了承ください。

● [平成23年度「●●●●●講座」【募集要項】](#) ←募集要項を確認してお申し込みください。

※ドメイン指定受信をご利用の方へ

項目名	入力内容
氏名 必須	全角文字で入力してください。 <input type="text" value="燕 太郎"/> [全角]
フリガナ 必須	全角カタカナで入力してください。 <input type="text" value="ツバメ タロウ"/> [全角カタカナ] 指定された文字で入力してください。
郵便番号 必須	<input type="text" value="959"/> - <input type="text" value="0295"/> [半角数字]
住所 必須	アパート・マンション等にお住まいの方は、建物名・室番号も入力してください。 <input type="text" value="新潟県 燕市 吉田日之出町 1 番 1 号 燕市役所 吉田庁舎"/> ↑ 必須となっている項目は、入力しないと先に進みません。
年齢 必須	<input type="text" value="30"/> 歳 [半角数字]
電話番号 必須	日中連絡が取れる電話番号を入力してください。 <input type="text" value="0256"/> - <input type="text" value="92"/> - <input type="text" value="2111"/> [半角数字]
メールアドレス(再入力なし) 必須	抽選結果をお知らせいたしますので、必ず入力してください。 <input type="text" value="xxxxxx@xxxxxx.yyyyyy.zzzzzz.jp"/> [半角英数字]
テキストボックス(複数行)	ご意見・ご質問等がありましたら、ご入力ください。 <input type="text" value="特にありません。"/>

【入力】



【手順2】

手順1で「次へ」を押すと、確認画面が表示されます。

入力内容に間違いがないかどうか確認したら右上の「送信する」ボタンを押します。

送信した内容は、送信後に表示される「受付完了画面」の「詳細」を表示すると確認できます。

また、受付完了メールには入力された内容は表示されませんので、ご注意ください。

<確認画面>

【確認】



■内容を確認して「送信する」を押してください。

下記の内容を確認したら「送信する」を押す。→

訂正したいときは「戻る」を押す。↑

平成23年度「.....講座」参加申込み【テスト環境】

受付完了メールを希望する ←メールアドレスを入力したとき、表示されます。

項目名	入力内容
氏名	全角文字で入力してください。 燕 太郎
フリガナ	全角カタカナで入力してください。 ツバメ タロウ
郵便番号	959-0295
住所	アパート・マンション等にお住まいの方は、建物名・室番号も入力してください。 新潟県燕市吉田日之出町1番1号 燕市役所 吉田庁舎
年齢	30歳
電話番号	日中連絡が取れる電話番号を入力してください。 0256-92-2111
メールアドレス(再入力なし)	抽選結果をお知らせいたしますので、必ず入力してください。 xxxxx@xxxx.yyyyyy.zzzzz.jp
テキストボックス(複数行)	ご意見・ご質問等がありましたら、ご入力ください。 特にありません。

【送信】



【手順3】

手順2で「送信する」を押すと、下の受付完了画面が表示されます。

表示された受付番号をお控えください。後日、お申し込みいただいた内容を変更される場合、受付番号とお名前などで確認させていただくことがあります。

詳細の「表示」をクリックすると、入力した内容を確認できます。受付番号と内容を合わせて保存しておきたい場合はこのページを印刷し、保管してください。

手順2で「受付完了メールを希望する」にチェックをしていただくと、受付完了画面と同じ内容をメールで受け取ることができます。

<受付完了画面>

■以下の申請・申込を受け付けました。

<「表示」をクリックして申請・申込内容の詳細をご確認ください。> **受付番号をお控えください。**

受付日時	申請・申込書名	受付番号	詳細
平成23年7月15日 9時13分0秒	平成23年度「●●●●●講座」参加申込み【テスト環境】	2	表示

お申込みを受け付けました。
なお、先着順ではありませんので、必ず参加できるわけではありません。受付期間終了後、定員を上回っている場合は抽選となります。
抽選結果については●月●日頃メールにて配信いたします。結果が届かない場合につきましては、下記までご連絡ください。
また、キャンセルについてはインターネットで受け付けておりませんので、下記までご連絡ください。その際、受付番号とお名前をお聞きすることがあります。受付番号を大切に保管してください。

【問い合わせ先】
新潟県燕市吉田日之出町1番1号
燕市役所 吉田庁舎
●●部 ●●課 電話 0256-92-2111

【クリック】



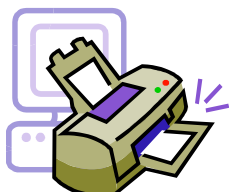
<詳細表示> **受付番号と入力内容を保存しておくために、印刷をおすすめしています。**

<この画面はブラウザの印刷機能で印刷することをおすすめします。>

受付日時	申請・申込書名	受付番号
平成23年7月15日 9時13分0秒	平成23年度「●●●●●講座」参加申込み【テスト環境】	2

項目名	入力内容
氏名	全角文字で入力してください。 燕 太郎
フリガナ	全角カタカナで入力してください。 ツバメ タロウ
郵便番号	959-0295
住所	アパート・マンション等にお住まいの方は、建物名・室番号も入力してください。 新潟県燕市吉田日之出町1番1号 燕市役所 吉田庁舎
年齢	30歳
電話番号	日中連絡が取れる電話番号を入力してください。 0256-92-2111
メールアドレス(再入力なし)	抽選結果をお知らせいたしますので、必ず入力してください。 xxxxx@xxxxx.yyyyyy.zzzzz.jp
テキストボックス(複数行)	ご意見・ご質問等がありましたら、ご入力ください。 特にありません。

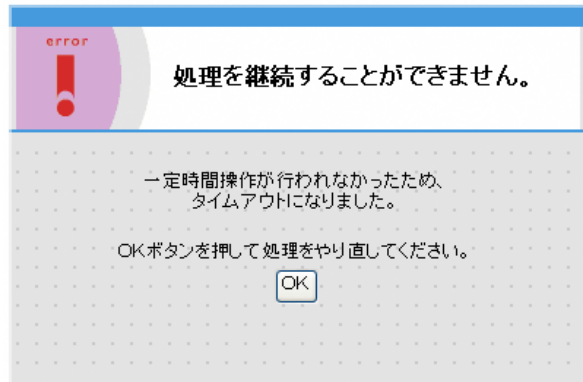
【印刷】



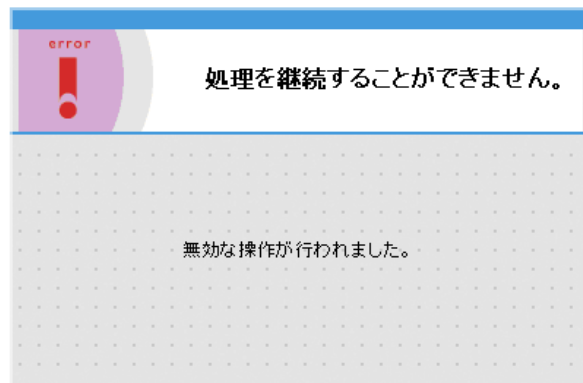


【注意事項】

◆セキュリティの関係上、30分で接続が切れる設定になっています。下のエラー画面が表示された場合は、画面を閉じて、申込画面を開くところからやり直してください。



※上のエラー画面で「OK」を押した場合でも、下のような画面が表示され、処理を継続できません。画面を閉じて、申込画面を開くところからやり直してください。



◆申し込まれた内容につきましては、土曜日・日曜日・祝祭日等を除く営業日に確認させていただきます。休日等に各施設へお問い合わせいただいてもお答えできないことがありますので、ご了承ください。



お問い合わせ

総務部 総務課 情報政策係

電話 0256-77-8315