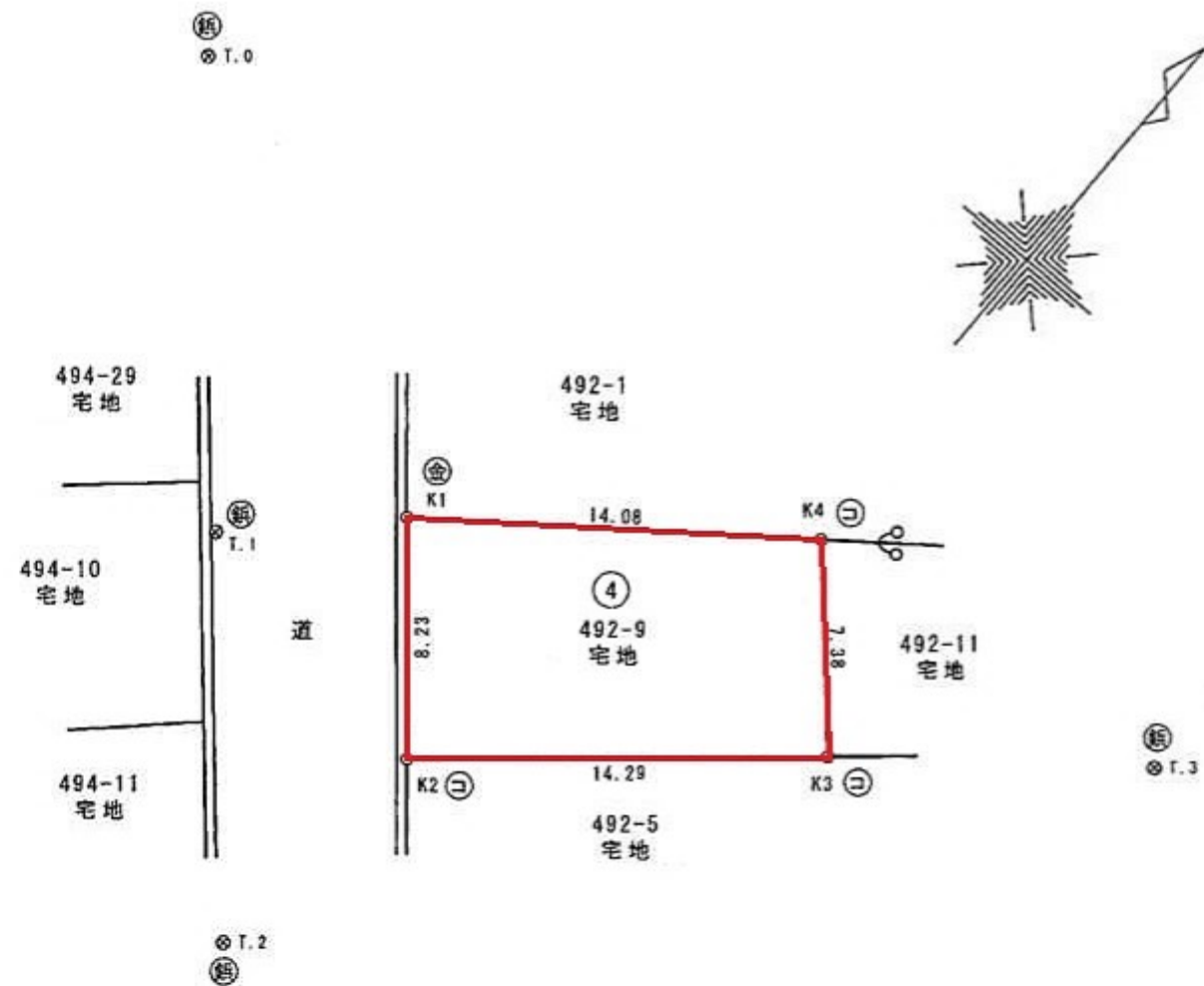


# 求積図

縮尺 = 1/250

所在：燕市分水桜町一丁目



地目：登記簿

凡例	
⊙	金属標
⊖	コンクリート杭
⊗	鋸標

座標求積表

④			
地番	492-9		
所在	燕市分水桜町一丁目		
地目	登記簿地目：宅地	現況地目：宅地	
所有者	西蒲原郡分水町		
測点	X <sub>n</sub>	Y <sub>n</sub>	(X <sub>n+1</sub> - X <sub>n-1</sub> )Y <sub>n</sub>
K1	100.397	106.439	-776.259627
K2	92.160	106.296	-885.658272
K3	92.065	120.589	879.455577
K4	99.453	120.496	1003.972672
台帳面積 110.06 m <sup>2</sup>	倍面積	221.510350	
	面積	110.7551750	
	地積	110.75 m <sup>2</sup>	