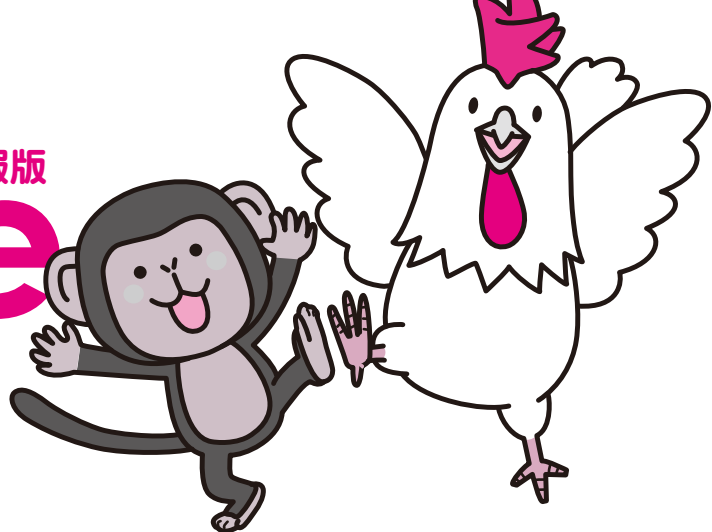


Tsubame

広報つばめ 生活情報版

12.15 No.258

平成28年12月15日号
毎月1日・15日発行



年末・年始のごみ収集と持込

1月1日(祝)～3日(火)のごみ収集はお休みです。日程にご注意ください!

ごみの収集

■可燃ごみの収集 (市内全域・ごみステーション)

12月31日(土)および1月4日(水)は可燃ごみを収集します。1月1日(祝)から3日(火)まではお休みです。

年末・年始に向けて、ごみの量が多くなります。大掃除は早めに行い、必ず収集日の朝8時までに出してください。分別をきちんとしていないごみは収集できません。家庭ごみ収集カレンダーで確認してください。

ごみの持込

■環境センター (ごみ焼却場) への持ち込み (住所: 吉田吉栄 777 / ☎ 0256・93・4704)

家庭ごみ収集カレンダーに従って分別していないごみは、持ち込みできません。分別に便利な「ごみ・リサイクルガイドブック」は生活環境課 (市役所 2 階⑭番窓口) または市ホームページから入手できます。

○ごみ焼却場への持ち込み日程表 (収集の日程表ではありません)

月	12月											1月				
日	21	22	23	24	25	26	27	28	29	30	31	1	2	3	4	5
曜日	水	木	祝	土	日	月	火	水	木	金	土	祝	休	火	水	木
可燃ごみ (※1)	○	○	○	○	○	○	○	○	○	○	正午	×	×	×	○	○
資源ごみ (家庭ごみに限る)	○	○	×	正午	×	○	○	○	×	×	×	×	×	×	○	○
粗大ごみ (※2) (家庭ごみに限る)	×	○	×	正午	×	×	×	○	×	×	×	×	×	×	×	○
せん定枝 (※3)	○	○	×	×	×	○	○	×	×	×	×	×	×	×	○	○

【○】: 午前8時30分から午後5時まで持込可 / 【正午】: 午前8時30分から正午まで持込可 / 【×】: 持込不可

※1 事業所のごみと有料袋に入っていない家庭ごみは10kgごとに60円の処理手数料が必要。

※2 12月28日(水)までに、生活環境課、燕・分水サービスコーナーで粗大ごみシールを購入し、品物に貼り付けて持ち込む。

※3 せん定枝は10kgごとに100円の処理手数料が必要。

■クリーンセンター館野 (不燃物処理場) への持ち込み (住所: 館野 109-1 / ☎ 0256・66・1310)

事業所のごみと有料袋に入っていない家庭ごみは、不燃物処理場で料金をお支払いください。

○不燃物処理場への持ち込み日程表 (収集の日程表ではありません)

月	12月											1月				
日	21	22	23	24	25	26	27	28	29	30	31	1	2	3	4	5
曜日	水	木	祝	土	日	月	火	水	木	金	土	祝	休	火	水	木
不燃ごみ	○	○	×	正午	×	○	○	○	○	○	正午	×	×	×	○	○

【○】: 午前8時30分から午後5時まで持込可 / 【正午】: 午前8時30分から正午まで持込可 / 【×】: 持込不可

※1 事業所のごみと有料袋に入っていない家庭ごみは、搬入車両の最大積載量によって処理手数料が異なります。

問い合わせ

■生活環境課環境政策係 ☎ 0256・77・8167 (直通)

●燕市役所
〒959-0295
燕市吉田西太田
1934番地
☎0256-92-1111
(代表)
FAX 0256-92-2112
(代表)

●市役所開庁案内
月曜日～金曜日の
午前8時30分～
午後5時15分(祝
日、休日、12月29
日～1月3日を除く)
●燕市ホームページ
http://www.city.
tsubame.niigata.jp

●広報つばめへ
のご意見をお寄せくだ
さい(地域振興課広
報広聴係まで)。
☎0256-77-8363
(直通)
FAX0256-77-8305
電子メール koho@
city.tsubame.
niigata.jp

2016-2017
燕三条産業カレンダー
※下線の付いている日は
産業カレンダーの休日

12

日	月	火	水	木	金	土
					1	2
3	4	5	6	7	8	9
10	11	12	13	14	15	16
17	18	19	20	21	22	23
24	25	26	27	28	29	30
31						

1

日	月	火	水	木	金	土
1	2	3	4	5	6	7
8	9	10	11	12	13	14
15	16	17	18	19	20	21
22	23	24	25	26	27	28
29	30	31				



施設名	平成28年12月				平成29年1月			
	28日(水)	29日(木)	30日(金)	31日(土)	1日(祝)	2日(休)	3日(火)	4日(水)
市役所 ※1		窓口のみ(※2)	窓口のみ(※2)	(休)	(休)	(休)	(休)	
水道局		窓口のみ	窓口のみ	(休)	(休)	(休)	(休)	
パスポートセンター		交付のみ(午後5時まで)	交付のみ(午後5時まで)	(休)	(休)	(休)	(休)	
社会教育施設 文化会館 / 各公民館 / 勤労青少年ホーム / 吉田ふれあいセンター / 各図書館 / 市民交流センター		(休)	(休)	(休)	(休)	(休)	(休)	
史料館 産業史料館		(休)	(休)	(休)	(休)	(休)	(休)	
分水良寛史料館 / 長善館史料館		(休)	(休)	(休)	(休)	(休)	(休)	
スポーツ施設 燕市体育センター / 吉田・分水総合体育館 / 燕勤労者体育センター / スポーツランド燕(体育館) / 吉田・分水武道館 / 各屋内ゲートボール場 / 吉田北・粟生津体育センター / ジムナスト分水 / 国上勤労者体育センター / 四箇村ふれあい館 / 分水多目的屋内運動場		(休)	(休)	(休)	(休)	(休)	(休)	
B & G 海洋センター(プール)		(休)	(休)	(休)	(休)	(休)	(休)	(休)
ビジョンよしだ		午前10時～午後6時	(休)	(休)	(休)	午前10時～午後6時	(休)	(休)
保健福祉施設 燕市保健センター		(休)	(休)	(休)	(休)	(休)	(休)	(休)
障がい者地域生活支援センター(はばたき) / 老人集会所 / 吉田老人センター / 分水福祉会館		(休)	(休)	(休)	(休)	(休)	(休)	(休)
児童施設 各保育園 / こども園		希望保育(※3)	希望保育(※3)	(休)	(休)	(休)	(休)	(休)
吉田児童センター / 分水児童館(併設の分水子育て支援センター含む) / こどもの森(併設の子育て支援センター含む) / さくらんぼハウス子育て支援センター / 子育て総合支援センター「すくすく」		※こどもの森は休館日	(休)	(休)	(休)	(休)	(休)	※こどもの森は休館日
上記以外の児童館 / 児童クラブ		(休)	(休)	(休)	(休)	(休)	(休)	(休)
上記以外の子育て支援センター		(休)	(休)	(休)	(休)	(休)	(休)	(休)
各なかまの会		(休)	(休)	(休)	(休)	(休)	(休)	(休)
幼稚園		(休)	(休)	(休)	(休)	(休)	(休)	(休)
その他 吉田産業会館 / 燕勤労者総合福祉センター / 防災センター展示ホール		(休)	(休)	(休)	(休)	(休)	(休)	(休)
教育センター		(休)	(休)	(休)	(休)	(休)	(休)	(休)
北越銀行燕支店派出所(市役所内)		窓口のみ	窓口のみ	(休)	(休)	(休)	(休)	(休)
ふれあいパークく賀美								
斎場				(休)	(休)			
てまりの湯 / てまりの湯(あし湯)				午前10時～午後5時				
公共交通 循環バス「スワロー号」 / 広域循環バス「やひこ号」 / 予約制乗合ワゴン車「おでかけきららん号」		(休)	(休)	(休)	(休)	(休)	(休)	(休)

※1 市役所庁舎においでの方は、正面出入口をお使いください(他の出入口は、防犯上の都合により封鎖されています)。/ ※2 会計課、市民課(マイナンバーカードの交付は行いません)、保険年金課、子育て支援課、健康づくり課、社会福祉課、長寿福祉課、収納課、税務課、生活環境課、燕・分水サービスコーナーの窓口業務のみを行います。/ ※3 指定の保育園、こども園で12月29日(木)、30日(金)に希望保育を行います。

県立吉田病院 年末年始の休診
県立吉田病院では、次の期間を休診します。皆さんのご理解とご協力をお願いします。急患の受け付けは行っています。
●休診期間 12月29日(木)～平成29年1月3日(火)
●問い合わせ 県立吉田病院 ☎ 0256・92・5111

燕労災病院 年末年始の休診
燕労災病院では、次の期間を休診します。皆さんのご理解とご協力をお願いします。急患の受け付けは行っています。
●休診期間 12月29日(木)～平成29年1月3日(火)
●問い合わせ 燕労災病院 ☎ 0256・64・5111

成人式は 3月19日(日)
市では、20歳の門出をお祝いする「成人式」を開催します。
●とき 平成29年3月19日(日) 受付：午後1時～1時45分 / 開式：午後2時
●ところ 燕三条地場産業振興センター・メッセピア
●内容 式典、アトラクション、記念撮影

念撮影 対象 平成8年4月2日～平成9年4月1日まで
に生まれた人で、市内在住または以前に住んだことのある人。
※平成29年1月16日現在で市内に住民登録のある対象者には、2月中旬に案内状をお送りします。以前に市内に住んでいたことがあり、住民票を市外に移した人は、社会教育課まで電話、またはホームページからご連絡ください。案内状をお送りします。
●問い合わせ 社会教育課公民館事務

募集・試験
業係(中央公民館) ☎ 256・63・7001

桜井の里福祉会 職員募集
桜井の里福祉会では、来春、小規模多機能ホームを開設する予定です。空いている時間を利用して、一緒に働いてみませんか? 詳しくはお問い合わせください。見学しなくても構いません。経験がなくても、基礎から丁寧に指導、フォローします。
●募集職種 介護職員、理学療法士(または作業療法士、言語聴覚士)、看護師、保健師、柔道整復師、マッサージ師、事務員、調理員
●勤務形態 フルタイム、パートタイム(応相談)
●勤務地 燕市、弥彦村内の各事業所(応相談)
●試験日 随時承りますので、

お問い合せください。
※時期、職種によっては充足する場合もありますので、あらかじめご了承ください。
●申し込み 桜井の里福祉会法人本部 ☎ 0256・94・3939
●募集職種 介護職員(嘱託職員)：1人 ●応募資格 介護職員初任者研修修了、またはホームヘルパー2級以上
●雇用期間 平成29年1月1日(祝)～(年度区切りで1年ごとに更新)
●業務内容 生活支援、身体介護など(夜勤あり)
●勤務時間 ●日勤：午前7時～午後9時の間の7時間30分 / ●夜勤：午後4時30分～翌日の午前8時45分(月3～4回)
●休日 4週間サイクルの変則交代勤務(週平均5日間の勤務)
●報酬 月額15万3800円(月未締め翌月21日支給)

「パソコン入門講座」受講生募集!
●とき 平成29年1月12日(木)・13日(金)・19日(木)・20日(金) ※いずれも午後7時～9時、4回通しの講座です。
●ところ 中央公民館 2階 第2

講座・教室
研修室 ●内容 文字入力・インターネット・メールなどの基礎 ●対象 市内在住、在勤の人
●講師 燕ITボランティアの会 ●定員 20人 ●受講料 1000円(初日に徴収します)
●使用テキスト 「初心者のためのパソコン入門 Windows8対応」 ※お持ちでない人は、お申し込みください。あつせん価格1080円(税込み)
※PC機器は当方で用意します。 ●申込方法 電話、または市のホームページから申し込んでください。 ●申込期間 12月16日(金) 午前8時30分～12月25日(日)の午後5時まで ※定員を超えた場合は抽選となります。抽選は、12月26日(月)の午後2時から、中央公民館1階ロビーで行います。抽選結果は、はがきでご連絡します。 ●申し込み・問い合わせ 中央公民館総合文化センター内 ☎ 0256・63・7000

研修室 ●内容 文字入力・インターネット・メールなどの基礎 ●対象 市内在住、在勤の人
●講師 燕ITボランティアの会 ●定員 20人 ●受講料 1000円(初日に徴収します)
●使用テキスト 「初心者のためのパソコン入門 Windows8対応」 ※お持ちでない人は、お申し込みください。あつせん価格1080円(税込み)
※PC機器は当方で用意します。 ●申込方法 電話、または市のホームページから申し込んでください。 ●申込期間 12月16日(金) 午前8時30分～12月25日(日)の午後5時まで ※定員を超えた場合は抽選となります。抽選は、12月26日(月)の午後2時から、中央公民館1階ロビーで行います。抽選結果は、はがきでご連絡します。 ●申し込み・問い合わせ 中央公民館総合文化センター内 ☎ 0256・63・7000

三条テクノ スクール 在職者訓練の ご案内 (1月開講)

就業している人を対象とした講習会です。

品質管理基礎③

品質管理に関する基礎的な知識と、5Sを学びます。また、QC7つ道具を使い、実際に会社での課題点を検討します。

■開講日 平成29年1月28日(出)、2月4日(出)

※いずれも午前9時～午後4時 ■ところ 県立三条テクノスクール

■定員 10人(最小実施人員3人) ■受講料 2400円 ■持ち物 筆記用具、テキスト「図解基礎からわかる品質管理(ナツメ社 1836円(税込))」 ■申込期限 1月7日(出) ■申し込み・問い合わせ 県立三条テクノスクール能力開発支援課 ☎0256・38・3464



健康・福祉

献血にご協力ください

献血バスによる全血献血(400ml・200ml)を実施します。

■とき・ところ 12月28日(水) 午前10時～午後0時30分：燕運送株式会社 / 午後2時30分～4時：イオン県央店 ■問い合わせ 健康づくり課 健康推進係 ☎0256・77・8182(直通)

救急医療情報キットを配付します

救急医療情報キットとは、かかりつけ医、持病服薬内容、緊急連絡先などを記入したシートを筒状の容器に入れて冷蔵庫に保管しておき、万が一の際に救急隊員が駆けつけたときの救命活動に役立てるものです。

■対象 ①70歳以上のひ

いきいきつばめサポーター養成講座初級編「スクエアステップ」

介護予防運動(スクエアステップ)を通して、身近な地域で中心となって介護予防活動に取り組むサポーターを養成します。

■とき 平成29年1月20日(金)～2月24日(金)の毎週金曜日(6回目講義のみ2月21日(火)、全7回)

※時間は日によって変動

無料体験 クラブスポーツバイキングぶんすいプログラム

スポーツピアよしだ事務局(吉田総合体育館内) ☎0256・92・5100 / ファクス0256・92・5110 / 電子メール yoshida_sports_club@yahoo.co.jp

ファミリーDEキックボクシング教室

■とき 1月11日(水)～毎週水曜日 午後7時～7時45分 ■ところ 吉田産業会館 ■対象 年中～小学校低学年とその家族1人 ■定員 10組(20人) ■持ち物 お子さんの手袋(軍手) ■共通事項 ■回数 全10回 ■参加料 会員3000円/非会員5000円 ※家族Dayキックボクシングは3000円(3人以上で参加の場合、3人目以降1人につき2000円) ■申し込み・問い合わせ

無料体験 1月10日(火)午後7時～7時45分 「エンジョイキックボクササイズ」

■とき 1月17日(火)～毎週水曜日 午後8時～8時45分 ■対象 女性のみ ■定員 15人程度 ■無料体験 1月10日(火)午後8時～8時45分 ■共通事項 ■ところ 分水地域交流センター 2階 ■回数 全10回 ■参加費 3000円(保険料込み) ※「親子DEキックボクシング教室」は3人以上で参加の場合、3人目以降1人につき2000円 ■講師 KAGAYAKI タツフ ■持ち物 軍手、水分補給の飲み物、汗ふきタオル ■その他 運動できる服装でお越しください。 ■申し込み・問い合わせ クラブスポーツバイキングぶんすい ☎0256・97・3188(火)金曜日 午後1時～6時

親子DEキックボクシング教室

■とき 1月17日(火)～毎週水曜日 午後7時～7時45分 ■対象 年中～小学校低学年とその家族1人 ■定員 15組程度

スポーツピアよしだプログラム

■はじめてのアプローチ ■とき 1月10日(火)～毎週水曜日 午前11時15分～正午 ■ところ 吉田産業会館 ■対象 18歳以上 ■定員 30人 ■ZUMBA GOLD ■とき 1月13日(金)～毎週金曜日 午前10時30分～11時30分 ■ところ 燕市勤労青少年ホーム(旧吉田勤労青少年ホーム) ■対象 18歳以上 ■定員 30人 ■持ち物 内履き ■ボディヒートキックボクシング ■とき 1月11日(水)～毎週水曜日 午後8時～8時45分 ■ところ 吉田産業会館 ■対象 18歳

広域養護老人ホーム県央寮入所相談会

原則65歳以上で、市内在住の人も対象に、入所相談会を毎月開催しています。

■とき 平成29年1月21日(出)、2月11日(祝)、3月11日(出) ※いずれも午前9時～正午 / 1回の相談時間は1時間程度で、事前申込みが必要です。

■ところ 広域養護老人ホーム県央寮 ■内容 県央寮職員との面談、施設見学 ■入居要件 次の状況を総合的に検討します。①環境状況：住居または家族の状況で在宅生活が困難か。②経済状況：日常生活を営む上で経済的に困窮しているか。③健康状態：集団生活が可能で日常の動作はできるが、在宅での支援サービスを利用して、生活が困難か。

■申込方法 電話でお申し込みください(土・日曜日、祝日を除く午前8時30分～午後5時)

※相談時間は、申し込み時に調整します。申込多数の場合、別の日程で調整する場合があります。

■申し込み・問い合わせ 広域養護老人ホーム県央寮 ☎0256・34・1010

陸上ハンマー投げ「アジアの鉄人」室伏重信さん 講演会



オリンピック4大会連続代表・日本選手権10連覇・アジア大会5連覇などの金字塔を打ち立てた「アジアの鉄人」。アテネ五輪ハンマー投げ金メダリスト室伏広治さんの父としても知られる、室伏重信さんの講演会を開催します。

- とき 平成29年1月28日(出) 午後2時開演(午後1時30分～受付)
- ところ 燕三条地場産業振興センター リサーチコア 7階 マルチメディアホール
- テーマ 「競技スポーツと人の可能性について」
- 参加料 無料
- 対象 スポーツ指導に携わる指導者、保護者(一般視聴可)
- 定員 200人 ※定員になり次第締切
- 申込方法 電話、またはファクスで申し込みください。
- 申込期限 1月20日(金)
- 申し込み・問い合わせ 社会教育課スポーツ推進室 ☎0256・77・8368(直通) ファクス0256・77・8188 燕市体育センター ☎0256・64・3091 ファクス0256・64・3090

スポーツ指導者講習会

- とき 平成29年2月4日(出) 午後1時30分開始(午後1時～受付)
 - ところ 分水公民館(大ホール)
 - 対象 スポーツ指導に携わる指導者、保護者
 - 定員 70人 ※定員になり次第締切
 - 参加料 無料
 - 講師 藤代圭一さん(メンタルトレーナー)
 - テーマ 「子どものやる気を引き出す しつもんメンタルトレーニング」
- 我々の人生と同じように、スポーツにも「たったひとつの正解」は存在しません。答えを探すのではなく、子どもたちが自ら答えをつくる機会が必要となります。その1つのアイデアが「質問」です。この講習会では、効果的な質問を活用し、子どもたちのやる気や自信を育み、子どもたちが思い描く「なりたい自分」をサポートする方法をお伝えします。
- 申込方法 電話、またはファクスで申し込みください。
 - 申込期限 1月27日(金)
 - 申し込み・問い合わせ 燕市体育センター ☎0256・64・3091 ファクス0256・64・3090



「スポろ〜れ燕」スポーツ教室参加募集

燕市総合型スポーツクラブ「スポろ〜れ燕」では、平成29年1月から開催するスポーツ教室の参加者を募集します。

教室 (全10回)	期間・時間	対象/定員
健やか ヨガ教室	1月16日(月)～毎週月曜日 午前10時～11時30分	一般市民/30人
	参加料 会員3,000円/非会員5,000円	
女性テニス教室 (レベルアップ)	1月11日(水)～毎週水曜日 午前10時～正午	一般市民(65歳まで)/20人
	参加料 会員3,500円/非会員5,000円	
はじめて フィットネス教室	1月11日(水)～毎週水曜日 午後2時～3時	一般市民/30人
	参加料 会員3,000円/非会員5,000円	
グラウンド ゴルフ教室	1月11日(水)～毎週水曜日 午前9時30分～11時	一般市民/20人
	参加料 会員1,000円/非会員2,000円	
女性テニス教室 (初心者)	1月12日(木)～毎週木曜日 午前9時15分～11時15分	一般市民(65歳まで)/20人
	参加料 会員3,500円/非会員5,000円	
スマイル 健康教室	1月12日(木)～毎週木曜日 午前10時～11時	一般市民/30人
	参加料 会員3,000円/非会員5,000円	
水中運動教室	1月12日(木)～毎週木曜日 午後1時30分～3時	一般市民/30人
	参加料 会員3,000円/非会員5,000円	
エンジョイ スポレック教室	1月13日(金)～毎週金曜日 午前10時～11時30分	一般市民/30人
	参加料 会員2,000円/非会員4,000円	
わんぱく スポーツ教室	1月13日(金)～毎週金曜日 午後7時～8時	小学1～3年生/20人
	参加料 会員3,000円/非会員5,000円	
親子かけっこ 教室	1月7日(土)～毎週土曜日 午後2時～3時30分	幼児～小学校低学年の親子/15組
	参加料 会員3,000円/非会員5,000円	

※参加料には、傷害保険料が含まれています。

■**共通事項**

- ところ** 燕市体育センター ※グラウンドゴルフ教室はスポーツランド燕、水中運動教室はB&G海洋センター、わんぱくスポーツ教室は勤労者体育センター(秋葉町)
- 申し込み・問い合わせ** スポろ〜れ燕事務局(燕市体育センター内) ☎0256・64・3091

燕市体育施設 一般開放日

市民の健康増進とスポーツ・レクリエーションの振興の場として、体育施設を無料開放します。

【燕市体育センター】
 ■**とき** 平成29年1月21日(日) 午後1時～5時

■**会場** アリーナ ※卓球ホール、ランニングトラック、トレーニングルームは終日開放

■**問い合わせ** 燕市体育センター ☎0256・64・3091

リーナ/○**一般開放** ■**とき** 平成29年1月7日(出) 午後1時～5時

■**会場** アリーナ・卓球場

■**問い合わせ** 吉田総合体育館 ☎0256・92・5100

※卓球場、トレーニングルーム(交流センター内)は終日開放

■**共通事項**

- 持ち物** 内履き ※トレーニングルームの利用は中学生以上、ただし、中学生は保護者の同伴が必要。

環境・生活

し尿くみ取りの申し込みはお早めにお申し込みをお願いします

年末のし尿のくみ取りは、大変混み合います。

ジュニア サッカー体験会

■**サッカーに興味のある子集まれ!**

吉田サッカークラブのコーチと一緒に、サッカーを体験できます。親子での体験もできます。

■**とき** 平成29年1月7日(日) 午後1時～2時30分

■**ところ** 吉田総合体育館 アリーナ(一般開放の一角)

■**参加費** 無料

■**持ち物** 内履き

■**対象** 年中～小学2年生

■**問い合わせ** 吉田サッカークラブ事務局(渡部) ☎090・2674・9396

お知らせ

年内のくみ取りは、12月20日(火)までに、し尿収集業者にお申し込みください。12月20日(火)以降のお申し込みは、平成29年1月4日(水)以降のくみ取りとなる場合がありますので、ご注意ください。

※くみ取り口は作業が円滑に行えるように整頓し、また、周辺の除雪は各家庭で行われますようご協力をお願いします。

■**問い合わせ** 生活環境課環境政策係 ☎0256・77・8167(直通)

「国民健康保険税」「介護保険料」「後期高齢者医療保険料」の納入済額の送付のお知らせの送付

今年1月から12月までの納入済額をお知らせする「国民健康保険税、介護保険料、後期高齢者医

給与支払報告書の早めの提出にご協力ください

平成28年中に給与や賞与などの支払いをした人は、給与支払報告書の総括表と個人別明細書を、平成29年1月31日(火)までに関係市区町村へ提出してください。個人事業主の人は「個人番号カードの写し」もしくは、「通知カードの写しと運転免許証等の写し」などを添付してください。

提出期限の間際には、窓口が大変混雑します。できるだけ早めの提出にご協力をお願いします。

■**提出先・問い合わせ**

従業員の住民税は特別徴収しよう

新潟県と県内市町村では、平成29年度までに対象となるすべての事業主の人から、個人住民税の特別徴収を実施していただくための準備を進めています。

個人住民税の特別徴収とは、事業主(給与支払者)が従業員(給与所得者)に支払う給与から住民税を天引きし、市に納入していただく制度です。

従業員の人は、給与からの天引きによって納税忘れも防げ、年4回の納税が年12回に変わることなどで、1回あたりの納税額も軽減されます。

■**問い合わせ** 税務課 市民税係(市役所2階) ☎0256・77・8142(直通)

一人でも雇ったら、労働保険に必ず加入しましょう

労働者(パート、アルバイトを含む)を一人でも雇っている事業主は、労働保険(労災保険・雇用保険)に加入しなければなりません。

労働保険は、労災保険・雇用保険の各種給付金のほか、雇用の安定のために事業主に支給される助成金などの各種支援制度も設けられており、労働者にもとより事業主のためにも欠くことのできない制度です。

また、昨今では労働保険未加入事業所で労災事故が発生した際、療養費や休業に伴う補償を当該事業主に対して損害賠償請求するケースも見られ、事業主にとっては大きな負担になっています。

労働保険の加入手続きを行っている事業主は、管轄の労働基準監督署または公共職業安定所

(ハローワーク)で加入手続きを取られるようお願いいたします。

■**問い合わせ** 新潟労働局労働保険徴収課 ☎025・288・3502 / 三条労働基準監督署 ☎0256・32・1150 / ハローワーク巻 ☎0256・72・3155

雇用保険の適用が拡大されます

平成29年1月1日から、65歳以上の人も雇用の適用対象となり、期間が20時間以上であり、31日以上雇用見込みがある場合。

■**平成29年1月1日以降に、新たに65歳以上の労働者を雇用する場合**：事業所管轄のハローワークに「資格取得届」を提出してください。

○**提出期限** 被保険者となった日の属する月の翌月10日まで

■**12月末までに、新たに65歳以上の労働者を雇用し、平成29年1月1日以**

降も継続して雇用する場合は、平成29年1月1日より適用対象となりますので、事業所管轄のハローワークに「資格取得届」を提出してください。

○**提出期限** 平成29年3月31日(金)

■**65歳以上ですすでに雇用保険に加入済みの労働者を、平成29年1月1日以降も継続して雇用する場合**：届け出は不要です。

※保険料の徴収は、平成31年度までは免除となります。

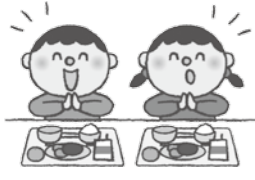
■**問い合わせ** ハローワーク巻 ☎0256・72・3155

給食川柳& 燕ジュニア検定表彰式

「第1回給食川柳」および「第5回燕ジュニア検定」の表彰式を、12月3日(出)に市役所で行いました。

給食川柳では、全527句の応募の中から市長賞・教育長賞各1句、優秀賞10句が選ばれました。

■**問い合わせ** 給食川柳：学校教育課給食係 ☎0256・77・8212 (直通) / 燕ジュニア検定：学校教育課指導係 ☎0256・77・8191 (直通)



予約制乗合ワゴン車「おでかけきららん号」のご利用案内



「おでかけきららん号」は運行開始以来、大変ご好評をいただき、連日大勢の市民の皆さんにご利用をいただいております。ご利用にあたって、以下の点について改めてご協力をお願いします。

■**予約** ①各運行時間帯の申し込みは先着順です。／②**ご利用日の一週間前から受け付けています。** ※午前中は予約の電話が混み合い繋がらないことがあります。／③**予約後の変更、キャンセルは早めにご連絡ください。** ※利用される人が高齢で耳が遠いような場合は、ご家族が代わって予約をしてください。1人で乗り降りできない人は、付き添いの人と一緒にご乗車ください。

■**運行の順番** 目的地に直行するタクシーとは違い、予約を締め切った後で、送迎の方向別に効率の良い順番を決定します。同じ場所、同じ時間帯の予約であっても、毎回お迎えの時間、到着時間が一定ではありませんので、時間に余裕をもってご利用ください。

■**東西エリア間の運行について** 東エリア(燕地区・横田地区)と西エリア(吉田地区・分水地区および弥彦村)間を移動する場合は乗り継ぎになりますが、次の施設へは市内全域から乗り継ぎなしで送迎できます。

燕市役所、燕警察署、吉田駅、県立吉田病院、吉田図書館、吉田公民館、吉田児童センター「笑来童(わらべ)」、吉田保健センター、吉田産業会館、ビジョンよしだ、シニアセンターよしだ、燕市民交流センター

■**車内に持ち込めるもの** ①歩行者や車いすのような大きな荷物は、車内に積み込むことはできません。／②足元や膝の上に置く程度の荷物、または折りたたんで手荷物程度になるものであれば、乗せることができます。※高齢者用の手押し車(シルバーカー)も折りたたんで手荷物程度になるものであれば乗せることができます。／③ペットは持ち込み禁止です。※盲導犬は乗せることができます。

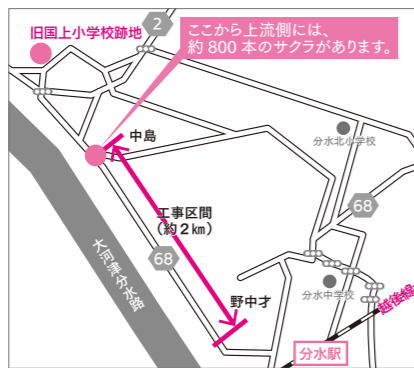
■**年明け(平成29年)の予約について** 1月4日(水)～6日(金)の予約は、12月26日(月)から受け付けできます。

●**問い合わせ** おでかけきららん号予約センター☎0256・77・7888(平日、午前7時45分～午後4時)
生活環境課交通政策係☎0256・77・8162(平日、午後4時～5時15分)

大河津分水路右岸堤防拡幅工事に伴う『サクラ移植式』を行いました

■大河津分水路右岸堤防拡幅工事

信濃川河川事務所では、地域の安全・安心を高めるため、野中才から中島にかけて、今年度から堤防拡幅工事に着手しました。工事にあって、サクラの伐採が必要となり、移植可能なものは堤防などに移植するように工事を進めていきます。



※信濃川河川事務所の事業概要は、ホームページ(<http://www.hrr.mlit.go.jp/shinano/office/jigyoo.html>)をご覧ください。

■サクラ移植式

サクラの移植にあたり、市や分水さくらを守る会の皆さんと相談し、新たな集いの場として、旧国上小学校跡地にも移植することとなりました。この取り組みを広く地域の皆さんに知っていただくため、11月11日、移植に先立ちサクラ移植式を行いました。移植式には分水北小学校4年生のほか、旧国上小学校区内の自治会長、分水さくらを守る会の皆さんなど50人が参加しました。

●問い合わせ

信濃川河川事務所大河津出張所☎0256・97・2121
都市計画課都市施設係☎0256・77・8262(直通)

ふれあいパーク久賀美から

ふれあいパーク久賀美☎0256・98・0770

■『久賀美そばの日』! 新そばを提供!

食堂「味処花てまり」のそばのメニューを、すべて燕産そば粉100%の打ちたてで提供します。ぜひご賞味ください。当日は、ラーメンやうどん、ご飯物のメニューもご用意しています。

- とき** 12月25日(日) 午前11時～午後4時
- ところ** 味処花てまり
- ※おそばのお持ち帰りはできません。

■「久賀美塞の神」

ロウソクに願いを込めて…

久賀美塞の神に灯すロウソクのご寄進をお願いします。「家内安全」「無病息災」「合格祈願」などの願いを込めて、ロウソクにお名前とお願い事を名入れして、おはらします。

どなたのご依頼でもお受けします。皆さんからのご寄進をお待ちしています。

- とき** 1月15日(日) 10時～午後2時
- ロウソク**の寄進代 1本3,000円
- ロウソク仕様** 300本 和蠟燭
- 申込期限** 1月12日(木)



道の駅 国上内

善意をありがとうございます

- 本間冬治工業株式会社・株式会社第四銀行** 燕中学校に図書60冊
- 株式会社更科製作所・株式会社第四銀行** 燕西小学校に液晶テレビ1台、ブルーレイディスクプレーヤー1台、HDMIケーブル1個、ビデオケーブル1個
- 燕市景観作物推進協議会** 燕市に田んぼアート米450gパック1,400袋
- 東北電力株式会社 新潟県営業所** 燕市に防犯灯30灯
- 白根ガス株式会社** 子ども夢基金に100,000円
- 燕運送株式会社** 子ども夢基金に200,000円
- むつみ農園** 子ども夢基金に20,000円

ふるさと燕応援寄附金(ふるさと納税)

全国各地から、たくさんのご寄附をいただいています。市では、寄附者の皆さんのご意見を参考に、ご寄附を大切に使用させていただきます。

- 平成28年4月1日～11月30日まで**
人数 11,482人 金額 277,145,606円

善意をありがとうございます(平成28年熊本地震義援金)

- 11月28日現在 7,032,778円
下記の皆さんをはじめ、匿名の皆さんから多数お寄せいただきました。

分水神輿會
吉田南小学校児童会

順不同



紅白☆ 図書館福袋!

お正月といえば福袋! 図書館で紅白の福袋を貸し出します。今回の福袋は、他の館の本が入っている福袋もご用意します。どの館のどんな本が入っているかは、借りてからのお楽しみです!
また、福袋を借りた人には、ささやかな福をプレゼント!

くらしの鍵情報

■**とき** 平成29年1月4日(水)～10日(火)

■**ところ** 燕市立図書館・吉田図書館・分水図書館

■**内容** 福袋は貸し出し用で、中に図書館の本が入っています。各図書館50袋限定。3冊入り(大人用・子ども用あり)。先着順で1人1袋まで。予約不可。

■**問い合わせ** 燕市立図書館☎0256・62・2726 / 吉田図書館☎0256・92・7650 / 分水図書館☎0256・91・3255

検察審査会からのお知らせ

交通事故、詐欺、おどしなどの犯罪の被害に遭い、警察や検察庁へ訴えたのに、検察官がその事件を裁判にしてくれない(不起訴)のは納得できない。このような不満をお持ちの人は、検察審査会にご相談ください。相談や申し立ての費用は一



国民健康保険 交通事故やケンカなどが原因で受診するとき

交通事故やケンカなど第三者(自分以外)から傷害を受けたときや自損事故を起こしたときに、医療機関で受診し国保の保険証を使う場合には、必ず国保の窓口へ届け出をしてください。本来、治療費は加害者が支払うものですが、一時的に国保が立て替え払いをし、後から加害者に請求します。※届け出をされない場合、国保が負担した7割の医療費を返還していただくことがあります。

- ①第三者行為による被害届
- ②事故発生状況報告書
- ③念書(被害者側)
- ④交通事故証明書(コピー)
- ⑤保険証、印鑑
- ⑥マイナンバーカード、またはマイナンバー通知カード
- ※①～③の用紙は、保険年金課国保係(市役所1階)④⑤番窓口)にあります。
- 示談の前に必ず国保へ届け出を!**
加害者から治療費を受け取ったり、示談を済ませたりすると、国保で医療を受けられなくなる場合がありますので、ご注意ください。示談をする場合は、事前に国保の窓口へ連絡をし、示談成立の場合は、すみやかに示談書の写しを提出してください。また、治療が完了・中止したときは必ずご連絡ください。
- 問い合わせ** 保険年金課国保係☎0256・77・8132(直通)

くらしの鍵情報

平成28年度

Let's Try Eco

啓発ポスターコンクール

毎年、越後吉田ライオンズクラブ・燕ライオンズクラブと共催で行っている『Let's Try Eco 啓発ポスターコンクール』で優秀賞に選ばれた作品を紹介します。
このコンクールは、市内の小学4年生を対象に、環境をテーマとしたポスターを募集したもので、661人から応募をいただきました。子どもたちからのメッセージをご覧ください。

ポスターの展示もしています (広報つばめ 11月15日号掲載)

11月28日(月)～30日(水) 市役所つばめホール(終了) / 12月1日(木)～4日(日) 吉田産業会館(終了)
12月5日(月)～11日(日) 総合文化センター(終了) / 12月12日(月)～18日(日) 分水公民館

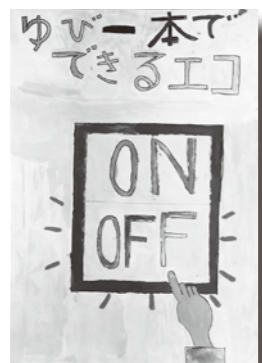
最優秀賞 (5人)



燕東小学校
遠藤 愛心



燕西小学校
霜鳥 友太



燕西小学校
野島 聡太



粟生津小学校
河合 悠悟



吉田小学校
田邊 絵梨

優秀賞 (40人)

燕東小学校 野島彩花、早川桜花 / 燕西小学校 石田彩葉、岡部香音、笠原想士、西村朱凜、遠藤汰一 / 燕南小学校 大槻颯、山下碧 / 燕北小学校 高頭菜菜、田中莉来 / 小池小学校 桑原葵、滝澤日菜、渡邊英里 / 大開小学校 原汐音 / 小中川小学校 赤塚有愛、松下絢菜、相場千綸、小林天音、佐藤綾美 / 松長小学校 幸田未夢 / 粟生津小学校 高橋結衣 / 吉田小学校 梨本里菜、木村琴音、諏訪莉央、横山佳乃 / 吉田南小学校 太田有美、鈴木駆、大平暖人、大平心咲、関七瀬 / 吉田北小学校 森山日鞠 / 分水北小学校 早川和志、村山史祈 / 分水小学校 笠原結女、中島直人、原田陽奈、大矢史一、川崎祇央音 / 島上小学校 鴨井咲笑

入院患者さんとの面会について

入院中の患者さんへの面会につきましては、一般的に次のような注意事項を各病院で定めています。良好な療養環境の確保、および院内感染防止のため、地域の皆さんにご理解いただくようお願いいたします。

■面会時間 各病院には決まった面会時間があります。それ以外の時間帯には、回診、検査、処置などが実施されているため、面会時間を守るようにしましょう。

■事前の連絡など 患者さん本人に事前に連絡がない場合は、個人情報保護の観点から病室番号などの情報提供をお断りする場合があります。

■面会方法 面会前にナースステーションなどに声をかけてください。入室の際は、病室前に設置してある消毒液で手指の消毒をしましょう。／小児(中学生以下)や

下痢、嘔吐、咳、発熱などの症状のある人は、できるだけ面会を控えるようにしましょう。／病室などのスペースは限られていることから、面会人数は2人程度までとし、必要最低限の時間にとどめるようにしましょう。／食中毒防止の観点から、食べ物を持ち込まないようお願いします。

■インフルエンザ流行期について 入院患者さんインフルエンザが発生した病棟においては、すべての面会を禁止している場合があります。／小児(中学生以下)や発熱、咳のある人による面会は原則として禁止している場合があります。

■その他 入院患者さんへの電話の取り次ぎは、緊急時以外は遠慮させていただきます。

■問い合わせ 燕市医師会 ☎0256・92・3322 / 燕労災病院 ☎0256・64・5111 / 県立吉田病院 ☎0256・92・5111

納税などのお知らせ

納期限	12月26日(月)
固定資産税	3期
国民健康保険税	9期(12月分)
介護保険料	9期(12月分)
後期高齢者医療保険料	9期(12月分)

市役所収納課・燕・分水の各サービスコーナー、市内金融機関で納入できます(固定資産税、国民健康保険税は、コンビニでも納入できます)。また、安心して便利な口座振替もご利用ください。

災害にあったときや生活保護、廃業などの特別な事情がある場合は、市税等の減免および猶予制度があります。詳しくは、お問い合わせください。

●問い合わせ 収納課収納係 ☎0256・77・8152 (直通)

交通事故発生状況

●1月1日～11月末日 ()は11月分のみ 対前年比

発生件数	(16)	155件	-26件
死者	(0)	1人	-1人
傷者	(16)	184人	-36人

飲酒運転は、アルコールの影響により、運動機能が低下するため、交通事故につながる大変危険な行為です。

「飲酒運転は絶対にしない、させない、許さない」を合言葉に、地域や社会全体で飲酒運転を根絶しましょう。

●問い合わせ 生活環境課交通政策係 ☎0256・77・8162 (直通)

みんなの掲示板

初心者大歓迎 津軽三味線サークル

みんなで一緒に、竹山の三味線を楽しみませんか?
■とき 平成29年1月13日(金)～14日(土) 午前中
■ところ 吉田公民館
■対象 どなたでも
■会費 月500円
■申込期限 随時
■その他 三味線募集

健康広場レクダンス 会員募集

聞いたことのある音楽に合わせて、楽しく踊りませんか? ラジオ体操やストレッチもやります。
■とき 毎週(第2を除く)火曜日 午前10時～11時30分
■ところ 小池公民館
■対象 どなたでも

エニアグラム入門講座

人間が生まれ持つ「9つの気質」を学びます。自分だけでなく、子どもや周囲との人間関係に役立つ講座です。
■とき 平成29年1月18日(水) 午前10時～正午
■ところ 燕南公民館2階 会議室
■対象 子育て中の人、興味のある人
■参加費 200円
■定員 20人
■申込期限 1月15日(日)
■講師 土田陽子
■その他 保育付き(6カ月以上のお子さん先着順10人別途保育料200円)
■申し込み・問い合わせ 燕第2地区まちづくり協議会生活部会(土田) ☎090・7260・9970

一式レンタル:月1000円
■持ち物 特になし
■申し込み・問い合わせ 百瀬 ☎090・4098・8412

たでも
■参加費 月1500円 / 3カ月まとめ4500円
■申込期限 随時募集
■講師 大塚貴美さん(新潟市在住、日本レクリエーション協会公認指導者)
■申し込み・問い合わせ 健康広場レクダンス(山崎) ☎0256・64・3650 / (石塚) ☎0256・66・2930

Let's Try Eco 啓発ポスターコンクール

くらしの鍵情報・みんなの掲示板

1月の保健センターだ・よ・り

●燕市保健センター（旧吉田保健センター）
燕市吉田大保町 25 番 15 号
☎ 0256-93-5461



妊娠から子育てまでの「育み相談コーナー」を市役所健康づくり課で開設しています。保健師による妊娠期から子育て期にわたるさまざまな悩みなどに対する総合的相談支援を行っています。気軽にご相談ください。

保健行事	日にち・時間	備考	会場
元気会	12日(木) 26日(木) 午後1時30分～3時30分	対象：介護保険および障がい福祉サービスを利用していない人で、元気になりたい人 申し込み：7日前まで	燕庁舎 3階 (白山町二丁目)
吉田地区を歩こう会	毎週月曜日 (祝日の場合は翌日) 午前9時30分	対象：歩いて健康づくりをした人	燕市保健センター (旧吉田保健センター)
高齢者の頭の体操教室	30日(月) 午前9時30分～11時30分	対象：介護認定を受けていない人で、物忘れが気になる人など	
ハッピーベビークラブ	18日(水) 午後1時30分～3時30分	内容： ・妊娠中の食生活について ・マタニティQ&A	燕市保健センター (旧吉田保健センター)
たんぽぽの会	12日(木) 午前10時～11時30分	対象：障がいのあるお子さんの保護者	
糖尿病食事相談会	11日(水) 午前9時30分～11時30分	内容：栄養士による個別相談(予約制) 申し込み：前日まで	

育児相談など	日にち・受付時間	対象	会場
育児相談会	16日(月) 午前9時30分～11時	0歳～就学前のお子さん	燕市保健センター (旧吉田保健センター)
離乳食相談会	27日(金) 午前9時45分～10時	4カ月～12カ月の お子さん	燕市保健センター

※乳幼児健診・2カ月育児相談会は、個別に送付されます。
※平成28年度燕市母子保健事業日程表は、燕市保健センター・市役所健康づくり課に用意してあるほか、市公式ホームページでもご覧いただけます。

1月の図書館だより

●開館時間
平日…午前9時30分～午後8時
土・日曜日・祝日…午前9時30分～午後5時

●休館日
12月29日(木)～1月3日(火)(年末年始)、1月16日(月)、23日(月)、30日(月)～2月8日(水)(蔵書点検)
(第2月曜日と祝日の月曜日は開館しています)
各図書館で図書館カレンダーを用意していますので、ご利用ください。

燕市立図書館 ☎0256-62-2726

●映画劇場
とき 14日(土) 午後1時30分～2時30分
「赤ずきんちゃん」、「なし売り仙人」、「雪渡り」
28日(土) 午後1時30分～2時30分
「かさこ地ぞう」、「福は内! 鬼は外!」、「ヘレンケラー」ほか

ところ 図書館2階 展示ホール

●絵本のへや 新年スペシャル

とき 21日(土) 午前10時30分～11時30分
ところ 図書館1階 児童閲覧室
たいしょう 幼児から小学校低学年

●えほんのへや 0・1・2

とき 18日(水) 午前11時～11時30分
ところ 図書館1階 児童閲覧室
たいしょう 未就園児とその保護者

吉田図書館 ☎0256-92-7650

●おはなしのじかん
※1月はお休みします。

●おはなしコロコロ

とき 17日(火) 午前11時～11時30分
ところ 図書館2階 茶室
たいしょう 未就園児とその保護者

分水図書館 ☎0256-91-3255

●絵本を楽しむ時間

とき 10日(火) 午前10時30分～11時30分
ところ 分水公民館3階 研修室
たいしょう 未就園児とその保護者

●おはなしぶんぶん

とき 28日(土) 午後3時～3時30分
ところ 分水公民館3階 研修室
たいしょう 幼児から小学校低学年

★図書館は市内3館(燕・吉田・分水)のどこでも利用できます。行事は各図書館へお問い合わせください。

☆申し込み・参加費が必要な会もあります。問い合わせは各施設まで。

杉名児童館 ☎0256-64-2746

●高齢者との交流会
とき 1月4日(水) 午後1時30分～2時30分

●カラム大会
とき 1月6日(金) 午後1時30分～3時

●和太鼓をたいてみよう
とき 1月14日(土) 午前10時30分～正午

●おはなしキラキラタイム
とき 1月16日(月) 午後1時30分

●子育て支援「もっく」
とき 1月25日(水) 午後1時～1時30分

白山町児童館 ☎0256-64-5053

●新春お楽しみ会
とき 1月14日(土) 午後1時30分～3時30分

●みんなで食べよう!! ランチ会
とき 1月21日(土) 午前11時30分～午後0時45分

東児童センター ☎0256-64-5373

●ドライフラワー飾りを作ろう
とき 1月4日(水) 午後1時30分～3時

●ピンポン(3～6年生)
とき 1月5日(木) 午後1時30分～3時

●プチシューでデコタワーを作ろう!
とき 1月6日(金) 午後1時30分～3時

●定員15人

●ピンポン(1・2年生)
とき 1月10日(火)

●季節の工作
とき 1月12日(木)・19日(水)・26日(水)

小中川児童館 ☎0256-66-5559

●毛糸で手芸を作ろう!
とき 1月14日(土) 午後1時30分～3時

●ミサンガ&ボンボン
とき 1月14日(土) 午後1時30分～3時

●参加費 200円(材料費・おやつ代)

●ダンスサークル「CLEAR SKY」
とき 1月21日(土)・28日(土)

●ミニ工作 冬飾りを作ろう
とき 1月23日(月)～31日(火)

西燕児童館 ☎0256-61-5000

●高齢者との交流会
とき 1月5日(水) 午後2時～2時30分

●トーンチャイムを演奏しよう
とき 1月5日(水)～7日(金) 開館中

●ガチャポンで「おきあがりこぼし」を作ろう!
とき 1月21日(土) 午後1時30分～3時

●アロマ入りバスボムを作ろう!
とき 1月28日(土) 午後1時30分～3時

吉田児童センター ☎0256-92-8200

●夕方おはなしの会
とき 毎週水曜日

●おやこDEあそび
とき 1月12日(木)・19日(水)・26日(水)

分水児童館 ☎0256-97-2126

●昔遊びに挑戦
とき 開館中

●オリジナル羽子板と鬼のお面
とき 開館中

●季節の折り紙とキャラクター折り紙
とき 開館中

●キッズダンス
とき 毎週木曜日

●子どもスタッフ活動
とき 毎週土曜日

●ダンス「An-nin」
とき 毎週土曜日

●かるたの日
とき 1月11日(水)

●手づくりの会
とき 1月14日(土)

●つみ木の日
とき 1月24日(火)・25日(水)

●ダンス発表会
とき 1月29日(日) 午前9時～11時30分

●分水公民館
ところ

分水児童館子育て支援センター ☎0256-92-9200

●いっしょに遊ぼう
とき 1月7日(土)

●体を使って遊ぼう
とき 1月12日(木)・19日(水)・26日(水)

燕市子ども園子育て支援センター ☎0256-92-7650

●お楽しみ会
とき 1月18日(水)

●おひのびデー
とき 1月25日(水)

●節分工作
とき 1月26日(木)・27日(金)

●お楽しみ会
とき 1月18日(水)

●おひのびデー
とき 1月25日(水)

●節分工作
とき 1月26日(木)・27日(金)

燕市子ども園子育て支援センター ☎0256-92-7650

●お楽しみ会
とき 1月18日(水)

●おひのびデー
とき 1月25日(水)

●節分工作
とき 1月26日(木)・27日(金)

燕市子ども園子育て支援センター ☎0256-92-7650

●お楽しみ会
とき 1月18日(水)

●おひのびデー
とき 1月25日(水)

●節分工作
とき 1月26日(木)・27日(金)

燕市子ども園子育て支援センター ☎0256-92-7650

●お楽しみ会
とき 1月18日(水)

●おひのびデー
とき 1月25日(水)

●節分工作
とき 1月26日(木)・27日(金)

燕市子ども園子育て支援センター ☎0256-92-7650

●お楽しみ会
とき 1月18日(水)

●おひのびデー
とき 1月25日(水)

●節分工作
とき 1月26日(木)・27日(金)

燕市子ども園子育て支援センター ☎0256-92-7650

●お楽しみ会
とき 1月18日(水)

●おひのびデー
とき 1月25日(水)

●節分工作
とき 1月26日(木)・27日(金)

燕市子ども園子育て支援センター ☎0256-92-7650

●お楽しみ会
とき 1月18日(水)

●おひのびデー
とき 1月25日(水)

●節分工作
とき 1月26日(木)・27日(金)

燕市子ども園子育て支援センター ☎0256-92-7650

●お楽しみ会
とき 1月18日(水)

●おひのびデー
とき 1月25日(水)

●節分工作
とき 1月26日(木)・27日(金)

燕市子ども園子育て支援センター ☎0256-92-7650

●お楽しみ会
とき 1月18日(水)

●おひのびデー
とき 1月25日(水)

●節分工作
とき 1月26日(木)・27日(金)

○おくやみ (敬称略・11/15～11/30届出分)

Table with 4 columns: Name, Age, Administrative Area. Lists deceased individuals and their details.

○おたんじょう (敬称略・11/15～11/30届出分)

Table with 4 columns: Child Name, Kanji Name, Guardian, Administrative Area. Lists newborn children and their guardians.

○おくやみ (敬称略・11/15～11/30届出分)

Table with 4 columns: Name, Age, Administrative Area. Lists deceased individuals and their details.

○人口と世帯など

Male 39,676, Female 41,648, Total 81,324. Household data for October and November.

○休日救急当番医

Emergency medical services for various dates: 12/18, 12/23, 12/25, 12/31, and 1/1. Lists participating hospitals and contact info.

○窓口延長

Residence registration, passport services, and window extension dates: Dec 21-28, Jan 4-11, 18.

○休日夜間診療

Emergency services for various dates and locations: Niigata Prefecture Emergency Center, Niigata Prefecture Children's Hospital.

おたんじょう・おくやみ

その他のお知らせ

こちらは有料広告です。

生命保険・損害保険の相談. Advertisement for insurance consultation services.

新潟県央ナビ. Website for local information and services in Niigata Prefecture.

お仕事したいな~と思ったら!!. Recruitment advertisement for staff positions.

毎日通える通信制高校. Advertisement for a part-time high school.

こちらは有料広告です。

こちらは有料広告です。

小規模多機能型居宅介護事業所. Advertisement for home care services.

イースト TOTAL CAR-LIFE STATION. Advertisement for a car service station.

奨学金説明会のお知らせ. Advertisement for a scholarship information session.

国の教育ローンのご案内. Advertisement for national education loans.

こちらは有料広告です。

★相談は無料で受けられます

相談	相談日	時間	会場など	備考
法律相談	20日(金)	午後1時～4時30分	燕市役所会議室101	担当:新潟県弁護士会弁護士(弁護士名はお問い合わせください)要予約:市民課市民生活係 ☎0256・77・8107(直通)1月4日(水)から予約受付開始
	10日(火) 30日(月)	午後1時～3時30分	燕市民交流センター	担当:新潟県弁護士会弁護士(弁護士名はお問い合わせください)要予約:燕市社会福祉協議会 ☎0256・78・7866 予約受付中
行政相談	18日(水)	午前10時～正午	燕市役所会議室101	問い合わせ:市民課市民生活係 ☎0256・77・8107(直通)
消費生活相談	月～金	午前9時～午後5時	※祝日、年末年始を除く	市民課消費生活相談ダイヤル ☎0256・77・8302(直通)
交通事故相談	月～金	午前9時～午後5時	※祝日、年末年始を除く	新潟県交通事故相談所 ☎025・280・5750
子ども悩み相談	月～金	午前8時30分～午後5時15分	※祝日、年末年始を除く	学校教育課 ☎0256・77・8308(直通)
子育て、虐待などの相談	月～金	午前8時30分～午後5時15分	社会福祉課 ☎0256・77・8105(直通)	内容:DV、虐待など要保護児童に関する相談 ※児童虐待の通告は社会福祉課または児童相談所(☎025・381・1111または全国共通ダイヤル☎189)へ
子育ての相談	市立の各幼稚園、保育園、こども園、子育て支援センターで子育てに関する相談を随時受け付けています。			
高齢者に関する相談	燕市地域包括支援センター: おおまがり ☎0256・61・6165 / さわたり ☎0256・62・2900 / 吉田地区 ☎0256・94・7676 / 分水地区 ☎0256・97・7113			
女性のための総合相談窓口	17日(火)	午前9時～正午 午後1時～4時	吉田ふれあいセンター	内容:夫婦、家族、育児、介護、セクハラ、DVなど 要予約: ☎0256・92・2121(予約専用・地域振興課)(土日祝日は予約不可)
女性福祉相談	月～金	午前8時30分～午後5時15分	新潟県女性福祉相談所 ☎025・381・1111	内容:DVなど
新潟県男女平等推進相談室	月～金	午前11時～午後6時 土 午前10時～午後5時	※祝日、年末年始を除く	新潟県男女平等推進相談室 ☎025・285・6605
自殺予防のいのちの電話	毎月10日	午前8時～翌日午前8時(24時間)	☎0120・783・556(フリーダイヤル)	担当:日本いのちの電話連盟
	年中無休	・24時間	☎025・288・4343	担当:新潟いのちの電話事務局
	年中無休	・24時間	☎0570・783・025	担当:新潟県いのちのちどころの支援室
ひきこもり相談	月～金	午前8時30分～午後5時	新潟県精神保健福祉センター ☎025・284・1001	内容:ひきこもりに関する相談
心配ごと相談	11日(水)・18日(水)・25日(水)	午後1時～4時	燕市民交流センター	問い合わせ:燕市社会福祉協議会 ☎0256・78・7866
生活に関する相談	月～木	午前10時～午後5時	県央ライフサポートセンター ☎0256・36・5757	内容:労働、金融、法律、家庭など
司法書士相談	5日(木)	午後1時～3時	燕市役所会議室101	担当:井口 允 司法書士 要予約:事務局 亀山 ☎0256・63・2131
労働・年金相談	26日(木)	午前10時～正午	吉田産業会館	担当:社会保険労務士会三条支部社会保険労務士 要予約:吉田商工会 ☎0256・93・2609
若者のための職業相談	燕市役所燕庁舎第4会議室(白山町二丁目): 第3・5火曜日・毎週木曜日 午前10時～午後3時 / 燕市民交流センター(旧吉田庁舎): 第2・4火曜日 午後1時30分～3時30分			担当:三条地域若者サポートステーション 内容:ニートの若者や保護者の相談 要予約: ☎0256・32・3374 ※祝日、年末年始を除く

11月22日早朝、福島県沖を震源地とした地震の影響により、市内燕地区で広範囲に断水が発生しました。

道金浄水場が停電。その際、自家発電機システムが正常に機能しなかったことが原因です。

復旧するまでの約2時間、多くの市民のみなさまにご不便ご迷惑をおかけしました。心よりお詫び申し上げます。

特に断水情報を適切に発信することができなかつたことは大きな反省点です。

現在、老朽化著しい3つの浄水場を統合新設する計画を進めているところですが、今回の教訓を今後の改善に生かしてまいります。



紙上ブログ
燕市長 鈴木 力

こちらは有料広告です。

きょうえい本店ローン相談開催中
～平日夜間も相談にお応えします～

【ローン相談】平日: 毎週 水曜日 17:30～20:00
開催日 土曜日: 第1・3土曜日 9:00～17:00

【マイカーローンキャンペーン】
教育ローンキャンペーン

好評受付中!
詳しくはスマホで検索→



あなたの暮らしをバックアップします!
協栄信用組合
http://www.kyoei-shinkumi.jp/
燕市東太田6984番地
TEL 0256-61-1507

新潟県交通災害共済

お見舞金の請求はお済みですか?
お見舞金の請求期間は交通災害を受けた日から起算して「1年以内」です。
ぜひもう一度ご確認を!

新潟県市町村総合事務組合

※この広報紙は古紙配合の再生紙と環境にやさしいベジタブル・オイル・インクを使用しています。