

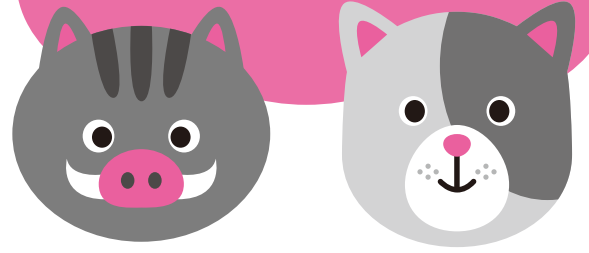
広報つばめ 生活情報版

Tsubame

12.15 No.306
 平成30年12月15日号
 毎月1日・15日発行

1月1日(祝)～3日(木)の
 ごみ収集はお休みです

12月31日(月)と1月4日(金)は可燃ごみを収集します。家庭ごみ収集カレンダーで確認してください。



ごみの持ち込み日程表 (収集の日程表ではありません)

■環境センター(ごみ焼却場) 吉田吉栄 777 / ☎ 0256・93・4704

家庭ごみ収集カレンダーに従って分別していないごみは、持ち込みできません。分別に便利な「ごみ・リサイクルガイドブック」は生活環境課(市役所2階14番窓口)または市ホームページから入手できます。

月	12月										1月				
日	22	23	24	25	26	27	28	29	30	31	1	2	3	4	5
曜日	土	祝	休	火	水	木	金	土	日	月	祝	水	木	金	土
可燃ごみ(※1)	○	○	○	○	○	○	○	○	○	正午	×	×	×	○	○
資源ごみ(家庭ごみに限る)	×	×	×	○	○	○	○	×	×	×	×	×	×	○	×
粗大ごみ(※2)(家庭ごみに限る)	正午	×	×	×	×	○	○	×	×	×	×	×	×	○	正午
せん定枝(※3)	×	×	×	○	○	○	×	×	×	×	×	×	×	○	×

「○」: 午前8時30分～午後5時まで持込可 / 「正午」: 午前8時30分～正午まで持込可 / 「×」: 持込不可

※1 事業所のごみと有料袋に入っていない家庭ごみは10kgごとに60円の処理手数料が必要。

※2 12月28日(金)までに生活環境課、燕・分水サービスコーナーで粗大ごみシールを購入し、品物に貼って持ち込む。

※3 せん定枝は10kgごとに100円の処理手数料が必要。



ごみ・リサイクルガイドブック

■クリーンセンター^{たての}館野(不燃物処理場) 館野109-1 / ☎ 0256・66・1310

事業所のごみと有料袋に入っていない家庭ごみは、不燃物処理場で料金をお支払いください。

月	12月										1月				
日	22	23	24	25	26	27	28	29	30	31	1	2	3	4	5
曜日	土	祝	休	火	水	木	金	土	日	月	祝	水	木	金	土
不燃ごみ	正午	×	×	○	○	○	○	正午	×	×	×	×	×	○	正午

「○」: 午前8時30分～午後5時まで持込可 / 「正午」: 午前8時30分～正午まで持込可 / 「×」: 持込不可

※事業所のごみと有料袋に入っていない家庭ごみは、搬入車両の最大積載量によって処理手数料が異なります。

■(有)鍋藤^{なべとう}(新聞紙・段ボール・雑誌など) 吉田法花堂 2237-1 / ☎ 0256・93・3996

月	12月										1月				
日	22	23	24	25	26	27	28	29	30	31	1	2	3	4	5
曜日	土	祝	休	火	水	木	金	土	日	月	祝	水	木	金	土
紙ごみ	○	×	×	○	○	○	○	○	×	正午	×	×	×	○	○

「○」: 午前8時15分～午後5時まで持込可 / 「正午」: 午前8時15分～正午まで持込可 / 「×」: 持込不可

問合せ 生活環境課 環境政策係 ☎ 0256・77・8167

おいらん役 (3人)

配役名 信濃太夫・桜太夫・分水太夫

応募資格

- 年齢 18歳以上、身長 155cm以上 170cm位までの女性で、気力・体力に自信のある健康な人。
- 既婚・未婚、国籍、住所は問いません。
- 産前または授乳中の方はご遠慮願います。
- 開催当日以外にも、2次審査会と事前練習3回に必ず参加できること（下段「審査会・練習日程」参照）。

応募方法

次の①・②の書類を応募先へ郵送・電子メール・直接持参のいずれかで提出

- ①申込用紙（燕市観光協会ホームページからダウンロード可能）
 - ②カラー写真【L版・縦】2枚（上半身正面・上半身側面を各1枚ずつ、データ提出も可）
- ※指定の写真以外を提出した場合、審査対象外とすることがあります。
※写真は返却しません。
※直接持参の場合、平日午前8時30分～午後5時までにお越しください。

選考方法 1次審査「写真選考」、2次審査「面接」により決定（1次審査結果は2月18日(月)ころ郵送にて通知）

応募期間：12月17日(月)～2月12日(火)必着

20歳未満の人は、必ず保護者の了承を得てお申し込みください。なお、個人情報保護法に基づき、厳重に管理し、行事に限って使用させていただきます。

分水おいらん道中参加者募集

つばめ桜まつり 第77回
平成31年4月21日(日)開催

付き人役 (56人)

配役	募集人員	性別・年齢など	備考
ほうかん	3人	女性：18歳以上 身長：155cm以上 170cm位まで	練習3回に必ず参加（下段参照）
てこまい 手古舞	計11人	女性：16歳以上 25歳位まで ※どちらかの配役が応募多数の場合は、もう一方の配役で参加できます	3月23日(土)の練習に必ず参加
しんぞう 新造			
かさ持ち	3人	男性：18歳以上 40歳位まで	4月17日(水)の練習に必ず参加
ちやうちん 提灯持ち	3人	男児：小学3～6年生（新年度の学年）	—
みどり	計12人	女児：小学2～3年生（新年度の学年）	4月20日(土)の事前説明会に必ず参加
かむろ			
まいこ 舞妓	24人	女児：小学2～6年生（新年度の学年）	4月20日(土)の事前説明会に必ず参加、着物は参加者で用意、帯・ゲタは主催者で用意。

ホームページはこちらですわろう(※)キラ☆



応募方法 申込用紙を郵送・電子メール・ファクス・直接持参のいずれかで提出。※電話での申込不可。※申込用紙は、燕市内の主な施設、近隣自治体市役所などに設置してあるほか、燕市観光協会ホームページからもダウンロードできます。また、必要な人には郵送します。

注意事項

- 応募者多数の場合は、昨年度未経験者を優先（ほうかん役を除く）。それでも応募者が募集人員を上回る場合は、本人または代理人による抽選で決定。
- 抽選会は3月9日(土) 午前10時から分水福祉会館にて開催予定。
- 申込締切後、抽選会の案内が決定通知を郵送します。

審査会・練習日程

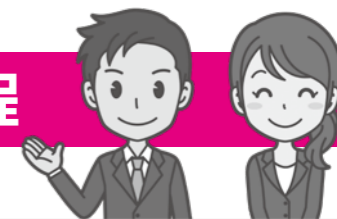
- 2次審査会 3月9日(土) 終日(予定)
- 第1回練習日 3月23日(土) 午後1時30分～
- 第2回練習日 4月5日(金) 午後6時～
- 第3回練習日 4月17日(水) 午後5時30分～
- 事前説明会 4月20日(土) 午後2時～

応募先・問合せ

燕市観光協会 つばめ桜まつり実行委員会 事務局
〒959-1263 燕市大曲4336（燕市老人集会センター内）
☎0256-64-7630 ファクス0256-64-7638
電子メール oiran-docyu@tsubame-kankou.jp
※平日 午前8時30分～午後5時（12月29日(土)～1月6日(日)は受付不可）

年末・年始の市役所などの業務日程

12月27日(木)までは通常通り開庁、開館、営業しています



施設名	12月				1月			
	28 金	29 土	30 日	31 月	1 祝	2 水	3 木	4 金
市役所 ※1		(休)	(休)	(休)	(休)	(休)	(休)	
水道局		(休)	(休)	(休)	(休)	(休)	(休)	
パスポートセンター		(休)	(休)	(休)	(休)	(休)	(休)	
社会教育施設 文化会館／各公民館／勤労青少年ホーム／吉田ふれあいセンター／各図書館／燕市民交流センター		(休)	(休)	(休)	(休)	(休)	(休)	
史料館 産業史料館	リニューアル工事のため閉館中							
分水良寛史料館／長善館史料館		(休)	(休)	(休)	(休)	(休)	(休)	
スポーツ施設 燕市体育センター／吉田・分水総合体育館／燕勤労者体育センター／スポーツランド燕（体育館）／吉田・分水武道館／各屋内ゲートボール場／吉田北・粟生津体育センター／ジムナスト分水／国上勤労者体育センター／四箇村ふれあい館／分水多目的屋内運動場		(休)	(休)	(休)	(休)	(休)	(休)	
B&G海洋センター(プール)		(休)	(休)	(休)	(休)	(休)	(休)	(休)
ビジョンよしだ	午後1時～9時		(休)	(休)	(休)	午前10時～午後6時		午後1時～9時
保健福祉施設 保健センター 障がい者地域生活支援センター(はばたぎ)／老人集会センター／吉田老人センター／分水福祉会館		(休)	(休)	(休)	(休)	(休)	(休)	
児童施設 各保育園・こども園		希望保育 ※3						
幼稚園 各児童館・児童クラブ 各子育て支援センター 各なかまの会		(休)	(休)	(休)	(休)	(休)	(休)	
その他 吉田産業会館 ※2／燕勤労者総合福祉センター／防災センター展示ホール 教育センター 北越銀行燕支店派出所(市役所内) ふれあいパーク久賀美 てまりの湯／足湯		(休)	(休)	(休)	(休)	(休)	(休)	
斎場	(休)				(休)		(休)	
道の駅 燕三条地場産センター		(休)	(休)	(休)	(休)	午前10時～午後4時		
公共交通 循環バス「スワロー号」／広域循環バス「やひこ号」／予約制乗合ワゴン車「おでかけきららん号」		(休)	(休)	(休)	(休)	(休)	(休)	

- ※1 市役所は、12月29日(土)～1月3日(木)まで窓口業務を含め全ての業務を行いません。
- ※2 吉田産業会館は改修工事のため、貸館業務は行っていません。
- ※3 指定の保育園・こども園で行います。



各計画のパブリックコメント（意見募集）を実施します あなたのご意見お聞かせください

1 燕・弥彦地域公共交通網形成計画（素案）

2019年度から2023年度までを計画期間とし、両市村の広域的な公共交通の利便性や効率性、持続可能性をさらに高めていくために策定するものです。

●提出先・問合せ 生活環境課 交通政策係（市役所2階12番窓口） ☎ 0256・77・8162
ファクス 0256・77・8203 電子メール kankyo@city.tsubame.lg.jp
郵送先 〒959-0295 燕市吉田西太田1934番地

2 燕市自殺対策計画（素案）

2019年度から2026年度までを計画期間とし、燕市の自殺対策を推進していくための基本となるものです。

●提出先・問合せ 保健センター（吉田大保町） ☎ 0256・93・5461
ファクス 0256・93・5463 電子メール kenko@city.tsubame.lg.jp
郵送先 〒959-0242 燕市吉田大保町25番15号

《共通事項》

■閲覧方法 次の場所で閲覧することができます。また、市ホームページでも閲覧できます。

【燕地区】

燕サービスコーナー（市役所燕庁舎）、総合文化センター（中央公民館）、各公民館、燕市体育センター

【吉田地区】

市役所（1階：健康づくり課、2階：生活環境課）、保健センター、吉田公民館、吉田総合体育館、粟生津体育文化センター、吉田北体育文化センター、吉田ふれあいセンター、燕市民交流センター（燕市社会福祉協議会）

【分水地区】

分水サービスコーナー（分水公民館）、分水総合体育館

【市ホームページ】

<http://www.city.tsubame.niigata.jp/about/008000304.html>



■意見の募集期間 12月21日（金）～平成31年1月10日（木）

■意見の提出対象者

- ・市内に住所を有する人
- ・市内に事務所または事業所を有する個人および法人その他の団体
- ・市内に存する事務所または事業所に勤務する人
- ・市内に存する学校に在学する人
- ・その他、パブリックコメントに係る事案に利害関係を有する人

■意見の提出方法

意見を記載する様式は、市ホームページからダウンロードできるほか、閲覧場所にも用紙が備え付けてあります。住所、氏名（企業、団体などの場合は所在地、名称、代表者名）、電話番号、意見の内容を記入し、各提出先まで持参または郵送、ファクス、電子メールで提出してください。

■意見の取り扱いについて

お寄せいただいた意見は、市の考え方とともに市ホームページで公表します（氏名などは公表しません）。なお、意見に対する個別の回答はしません。



鍵のしるし 情報

時	とき	所	ところ	対	対象
定	員	内	内容	料	金
持	持ち物	他	その他		
申	込	問	問合せ		
HP	…ホームページ				
FAX	…ファクス	✉	…電子メール		
5P	…「つばめ元気かがやきポイント事業」5ポイントメニュー				

成人式は3月17日（日）開催

時 平成31年3月17日（日）
受付…午後1時～1時45分
／○開式…午後2時 所 燕三条会場産業振興センター・メッセピア 内 式典、アトラクション、記念撮影 対 平成10年4月2日～平成11年4月1日までに生まれた人で、市内在住または以前に住んだことのある人など。
※2月中旬から順次、案内状を送付します。以前に市内に住んでいて、現在は市外に転出されている人などは、電話か市ホームページのかんたん申請からご連絡ください。
関 社会教育課 公民館事業係（総合文化センター内） ☎ 0256・63・7001

燕市消防出初式

時・所 平成31年1月6日（日）
1 午前9時30分～10時30分…式典（各種表彰など）：燕市文化会館 2 午前10時40分～10時50分…観閲：総合文化センター駐車場 3 午前11時10分～11時20分…放水披露：秋葉町ポンプ付場 関 燕・弥彦総合事務組合 消防本部 警防課 ☎ 0256・92・1121



募集・試験

つばめ音楽文化祭（ロック&フォーク）出演者の募集

●お詫びと訂正
広報つばめ12月1日号6ページ「空き家所有者・管理者の皆さんへ」の内容に誤りがありました。正しくは次の通りです。お詫びして訂正します。
（誤）「空き家の屋施設根雪が…」
（正）「空き家の屋根雪が…」
関 地域振興課 広報広聴係 ☎ 0256・77・8363

時 平成31年3月3日（日）午後4時開演 所 燕市文化会館 料 ¥500円（全席自由）
■募集内容
関 1 県央地域を拠点に音楽活動をしている団体 2 メンバーに燕市民を含むこと 3 打ち合わせ会議に出席できること
■募集数 10団体程度（1団体3人以上） ■応募要綱
○応募者多数の場合は抽選会にて決定
○入場券の販売にご協力いただきます
○出演料は無料
○重複出演は不可
関 1月7日（月）午後5

放送大学4月生募集

放送大学は、テレビやインターネットを利用して授業を行う通信制の大学です。心理・教育・福祉・経済・歴史・文学・情報・自然科学など、幅広い分野を学べます。
■出願期間 ①第1回…平成31年2月28日（木）まで ②第2回…3月17日（日）まで
■説明会 1月13日（日）・2月9日（土）午後1時30分～新潟学習センターにて 他資料を無料で送付します。関 放送大学新潟学習センター ☎ 025・228・2651



紅白☆図書館福袋
福袋を借りた人には、ささやかな「福」をプレゼント！
時 平成31年1月4日（金）無くなり次第終了 所 燕市立図書館（中央公民館内仮設図書館）、吉田図書館、分水図書館 内 福袋は貸出用で、中には図書館の本が入っています（3冊入り、大人用・子ども用あり）。
○各図書館50袋限定 ※燕市立図書館のみ20袋
○先着順（1人1袋まで、予約不可）
関 燕市立図書館 ☎ 0256・62・2726 / 吉田図書館 ☎ 0256・92・7650 / 分水図書館 ☎ 0256・91・3255

平成31年度 非常勤職員登録者募集 (市立保育園、児童館、 児童クラブ、なかまの会)

■登録期間 平成31年4月1日(月)～平成32年3月31日(火)
※年度ごとの登録 ■雇用法 登録後、必要に応じて雇用されない場合あり。■12月27日(休)～随時、必要書類を子育て支援課(市役所1階14～16番窓口)へ提出 ※午前9時～午後5時/土・日曜日・祝日・年末年始は除く。ただし、12月29日(土)・1月14日(祝)の「保育士就職サポート相談会(詳細は9ページ)」の会場でも提出可能。

〔6時30分〕 ■賃金(時給) ◎有資格者：経験年数により990円～1090円/◎無資格者：920円 ■勤務日原則として平日 ※保育補助は勤務がある土曜日もあり
園子育て支援課 子育て支援係 ☎0256・77・8222
■児童館、児童クラブ、なかまの会の登録を希望する人
■必要書類 児童館、児童クラブおよびなかまの会非常勤職員登録申請書(指定用紙)/履歴書(指定用紙)/教諭・保育士・社会福祉士および児童厚生員資格書類の写し(有資格者のみ) ■職種内容 児童の健全育成事業の企画と実施、および施設の管理 ■児童クラブの開設時間 ◎学校の平常授業期間：放課後～午後7時 ◎土曜日、夏休みなどの長期休業期間：午前7時30分～午後7時 ■なかまの会の開設時間 ◎学校の平常授業期間：放課後～午後6時 ◎産業カレンダールが休みでない土曜日、夏休みなどの長期休業期間：午前8時30分～午後6時 ■勤務時間 1日5時間程度 ■賃金(時給) ◎有資格者：経験年数により9

90円～1090円/◎無資格者：920円 園子育て支援課 総務係 ☎0256・77・8225

健康・福祉

献血にご協力ください

献血バスによる全血献血(400cc)を実施します。
■12月28日(金) 午前10時～午後0時30分 所 燕運送棟(蔵関320) 園 健康づくり課 健康推進係 ☎0256・77・81882

「妊娠」に関する相談会

■平成31年2月2日(土) ◎第1回：午後1時30分～3時 /◎第2回：午後3時10分～4時40分 所 保健センター 園 燕市に住所がある人で不妊治療をしたことがなく、次の①～③に当てはまる人 ①結婚して1年以上たつが、まだ妊娠したことがない人 ②このままでは妊娠できないのではないかと心配している人 ③不妊治療について考えるが、不安や抵抗感がある人

◎6人(各回3人) 園 個別相談、ミニ講話、茶話会 ■相談員 高田杏奈さん(産婦人科医、女性ヘルスケアアドバイザー) /吉森容子さん(済生会三条病院 母性看護専門看護師) ■12月19日(水)～1月18日(金)までに電話か市ホームページのかんたん申請にて他すでに不妊治療を始めている人は、ご遠慮ください。 園 健康づくり課 育み相談コーナー ☎0256・77・8182

養護老人ホーム 県央寮 入所相談会

■平成31年1月12日(土)・2月9日(土)・3月9日(土) ※いずれも午前9時～正午(相談時間1時間程度) 所 広域養護老人ホーム 県央寮(三条市吉田1237番地) 園 面談と施設見学 ■入所要件 住居や家族の様子、生活に困窮しているか、支援サービスを利用しても在宅で生活することが難しいか、などを総合的に検討します。 園 電話にて ※申込多数のときは日時を調整する場合あり。 園 広域養護老人ホーム 県央寮 ☎0256・34・1010



生活・環境

「食品ロス」を削減しましょう

まだ食べられるのに廃棄される食品のことを「食品ロス」と言います。日本では年間



646万トン、国民1人あたりに換算すると毎日約139g(ご飯1杯分)の食べ物が捨てられています。

今年も忘新年会シーズンを迎えています。宴会ではつい会話が盛り上がり、食事に手がつかないということがありますよね。これが「食品ロス」となります。

■宴会で「15・15(えちごいちご)運動」 宴会の最初と最後に15分程度「自席で食事を食べる時間」を設ける取り組みです。幹事さんは、この呼びかけを忘れずお願いします。

もちろん、ご家庭や個人でも食品ロス削減に取り組みましょう。

園 生活環境課 環境政策係 ☎0256・77・8167



スポーツ

個人参加 バスケットボールゲーム会

友達と一緒に参加もOK。集まったみんなでチーム分けをしてゲームを行います。
■12月24日(休)・平成31年1月12日(日) 午前9時30分～11時30分 ※要申込 所 燕市体育センター 園 中学生以上 定20人 ¥500円(税込) 園 内履き 他 ◎10人に達しない場合は3on3形式 /◎傷害保険には加入して

お正月太りを解消& 初トレにチャレンジ!



■平成31年1月5日(土) 午後3時～5時(午後2時30分(受付) 所 吉田総合体育館 園 18歳以上(高校生不可) 定20人 園 簡単ストレッチ・ヨガ ¥1人200円(税込) ※スポーツピアよしだ会

いません。 園 燕市スポーツ協会・ミスノグループ ☎0256・64・3091

燕市体育施設スポーツ祭

体育施設を無料開放します。

■燕市体育センター 園 平成31年1月12日(日) 午後1時～5時 所 アリーナ ※卓球ホール、ランニングトラック、トレーニングルーム



キックボクシング教室

①親子DEキックボクシング教室

園 平成31年1月8日(火)～毎週火曜日 午後7時～7時45分 園 幼児～小学校低学年までの子どもとその家族1人 定20組程度 ②エンジョイキックボクシング教室 園 1月8日(火)～毎週火曜日 午後8時～8時45分 園 女

メンズヨーガ教室 1月コース

身体が硬い人や、運動が苦手な人でも心配いりません。 園 平成31年1月10日(休)・17日(休)・24日(休)・31日(休) 午後8時15分～9時15分 所 燕市体育センター 定15人 園 高校生以上の男性 ¥2000円(保険料・消費税込み) 園 内履き、動きやすい服装、飲み物 園 スポルス(燕市事務局(燕市体育センター内) ☎0256・64・3091



給与支払報告書は 早めに提出してください

平成30年中に給与や賞与などの支払いをした人は、「給与支払報告書の総括表」と「個人別明細書」を、平成31年1月31日(木)までに関係市区町村へ提出してください。

個人事業主の人は「マイナンバーカードの写し」か「個人番号通知カードの写し」と連転免許証等の写し」などを添付してください。

提出期限の間際には、窓口が大変混雑します。早めの提出にご協力ください。

お知らせ

保育士就職 サポート相談会

時 ①12月29日(出) 午前10時～11時30分 ②平成31年1月14日(水) 午後1時30分～3時

所 市役所1階 会議室101

対 保育士有資格者、あるいは資格取得見込みの人で未就業者 園子育て支援課 子育て支援係 ☎0256・77・8222

特別徴収で納めましょう

個人住民税の特別徴収とは、事業主(給与支払者)が従業員(給与所得者)に支払う給与から住民税を天引きし、市に納入する制度です。

従業員は天引きによって納め忘れを防げ、年4回の納税が年12回に変わることで、1回あたりの納税額も軽減されます。

国税務課 市民税1係(市役所2階5・6番窓口) ☎0256・77・8142

乗用装置のある農耕機、フォークリフトなどの登録をお忘れなく!

小型特殊自動車は、公道を走行しなくても軽自動車税の課税対象となります。必ず登録の手続きをし、ナンバープレートとの交付を受けてください。

※償却資産の課税対象になりません。

■手続き窓口 税務課 市民

燕市PR大使 宇佐美彰朗さん講演会
「スポーツ界の今後の課題と展望」
～スポーツボランティアの定着に向けて～

燕市唯一のオリンピック!
日本男子マラソン代表選手として五輪3大会に出場した名ランナー。



宇佐美彰朗さん (東海大学名誉教授)

※手話通訳、要約筆記あり。

時 平成31年1月26日(出) 午後2時開講(午後1時30分～受付)

所 燕三条地場産業振興センター リサーチコア7階 マルチメディアホール

対 スポーツ指導者、保護者(一般聴講可) 定員 200人 ※定員になり次第締切

申 1月22日(火)までに電話かファクスにて

問 社会教育課 スポーツ推進室 ☎0256・77・8368 / FAX 0256・77・8188
燕市体育センター ☎0256・64・3091 / FAX 0256・64・3090

スポろ〜れ燕第3期教室参加者募集

1月から開催するスポーツ教室の参加者を募集します。体験も受付中です。

とき	教室	ところ
1月7日(月)~	10:00~11:30	健やかヨーガ教室 燕市体育センター
	9:30~11:30	グラウンドゴルフ教室 スポーツランド燕
1月9日(水)~	10:00~11:30	コンディショニング教室 燕市体育センター
	14:00~15:00	はじめてフィットネス教室
	14:00~15:30	スポレック教室初心者コース
	15:30~16:30	骨ナビエクササイズ
1月10日(木)~	10:00~11:00	スマイル健康教室 B&G 海洋センター (100円の入館料が必要)
	13:30~15:00	水中運動教室
1月11日(金)~	10:30~11:30	美呼吸姿勢教室 燕市体育センター
	14:30~15:30	骨盤呼吸体操教室

定 各30人 ※定員に達していない教室は途中からでも参加可。

料 会員3,000円/非会員5,000円(グラウンドゴルフ教室は会員1,000円/非会員2,000円、スポレック教室は会員2,000円/非会員4,000円) ※いずれも保険料・消費税込み

問 スポろ〜れ燕事務局 (燕市体育センター内) ☎0256・64・3091

スポーピアよしだプログラム【第4期】

教室	とき	対象・定員	ところ
ビジョンでのトレーニング教室	①1月7日(月)~	18歳以上 25人	ビジョンよしだ (入館料不要)
	②1月9日(水)~		
	③1月11日(金)~		
はじめてのエアロビクス	1月15日(火)~	18歳以上 30人	吉田勤労青少年 ホーム
姿勢改善ヨガ45	1月11日(金)~	11:15~12:00	
ジュニアHIP HOP【初心者クラス】	1月9日(水)~	小学生以上 20人	吉田総合体育館
健康ジョグ&ウォーク	1月11日(金)~	18歳以上 20人	
ジュニア運動塾	1月7日(月)~	小学2年生以上 20人	吉田総合体育館
英語であそぼう!	①1月11日(金)~ ②2月22日(金)~	年中~ 小学校低学年	

※定員に達していない教室は途中からでも参加可。

料 会員3,000円、非会員5,000円(健康ジョグ&ウォーク、ジュニア運動塾、英語であそぼう! は3,000円) ※いずれも保険料・消費税込み

問 スポーピア事務局 (吉田総合体育館内) ☎0256・92・5100

税2係(市役所2階8番窓口) ■必要なもの ①登録 : 所有者・使用者・届出者(窓口に来た人)の印鑑、譲渡・販売証明書、車名(メーカー名・車台番号・排気量などが分かるもの)(資料の添付は不要)、運転免許証など窓口に来た人の本人確認ができるもの ②廃車 : 所有者・使用者・届出者(窓口に来た人)の印鑑、ナンバープレート(紛失などで持参できない場合は弁償金2000円が必要)、運転免許証など窓口に来た人の本人確認ができるもの

来たる人の本人確認ができるもの、標識交付証明書(なくても可) ※新潟99ナンバーの大型農耕車の廃車は、先に新潟運輸支局(☎025・285・3123)で手続きが必要。

■小型特殊自動車に限らず、お持ちの軽自動車の登録内容に変更が生じた場合は、早めの手続きをお願いします。

国税務課 市民税2係 ☎0256・77・8144



国保交通事故などで受診するときは 届け出が必要です

交通事故やケンカなど第三者(自分以外)から傷害を受けたときや自損事故を起こしたときに、医療機関で受診し国保の保険証を使う場合には、必ず国保の窓口へ届け出をしてください。

本来、治療費は加害者が支払うものですが、一時的に国保が立て替え払いをし、後から加害者に請求します。

※届け出をしない場合、国保が負担した7~9割の医療費を返還してもらうことがあります。詳しくはお問い合わせください。

国保年金課 国保係(市役所1階9~11番窓口) ☎0256・77・8132



検察審査会にご相談ください

交通事故、詐欺、傷害などの犯罪の被害にあったのに、検察官がその事件を裁判にしない(不起訴)のはどうも納得できない。

このような不満をお持ちの人はご相談ください。審査申し立てや相談の費用は無料です。また、秘密は固く守られます。

■新潟検察審査会事務局(新潟地方裁判所内) ☎025・222・4214

ハロートレーニングを 活用しませんか

ハロートレーニング(公的職業訓練)は、希望する就職に向けて資格や知識を得るために、国や県が実施している職業訓練です。受講料は無料です(教材費などの自己負担あり)。詳しくはお問い合わせください。

■ハローワーク ☎0256・72・3155



下町ロケットニュース

TBS系全国放送 毎週日曜日 午後9時～

11月22日～27日 燕市で大規模ロケ実施!





▲寒さに耐えながらのロケ。エキストラ、演者、スタッフの皆さん一丸となって撮影を進めました。

▲第7話で店員役をしていたのはBSNの近藤アナウンサー。堂々とした演技でした!

エキストラにご協力いただいた皆さん、ありがとうございました! この大規模ロケの様子を、広報つばめ1月1日号でドドンと紹介予定です! お楽しみに!

☎ 地域振興課 交流推進係 ☎ 0256・77・8364

▲道の駅国上での撮影の合間、殿村夫婦(立川談春さん、工藤夕貴さん)に、ダンボールトラクターに乗っていただきました!

予約制乗合ワゴン車

「おでかけきららん号」ご利用案内

■予約について ①予約は先着順です。②ご利用の1週間前から受け付けています。※午前中は電話が混み合い、つながりにくいことがあります。③予約の変更、キャンセルは早めにご連絡ください。

■運行の順番 予約締切後に送迎の方向別に効率の良い順番を決定します。同じ場所・時間帯の予約であっても、毎回お迎えの時間・到着時間が一定ではありませんので、時間に余裕を持ってご利用ください。

■東西エリア間の運行について 東エリア(燕地区・横田地区)と西エリア(吉田地区・分水地区・弥彦村)間を移動する場合は乗り継ぎになりますが、次の施設へは市内全域から乗り継ぎなしで送迎します。

市役所・燕警察署・吉田駅・県立吉田病院・吉田図書館・吉田公民館・吉田児童センター「笑来童」・保健センター・吉田産業会館・ビジョンよしだ・シニアセンターよしだ・燕市民交流センター

■車内に持ち込めるもの 足元や膝の上に置ける程度の荷物、折りたたんで手荷物程度になるもの ※高齢者用の手押し車(シルバーカー)も折りたたんで手荷物程度になるものは可。

■車内に持ち込めないもの 歩行器・車いすなどの大きな荷物やペット(盲導犬は可)

■年明けの予約について 平成31年1月4日(金)・7日(月)～10日(木)の予約は、12月25日(火)から受け付けします。

☎ おでかけきららん号予約センター ☎ 0256・77・7888 (平日 午前7時45分～午後4時)
 生活環境課 交通政策係 ☎ 0256・77・8162 (平日 午後4時～5時15分)

みんなの掲示板

スキー指導者 育成講習会

スキー技術向上と、指導者を目指す人のための基礎スキーキャンプです。

時 平成31年1月13日(日)～14日(祝) 所 湯沢高原スキー場

対 市民、スキークラブ員、市内在勤・在学の人(高校以上の学生は保護者の同意が必要)、S.A.J.2級以上 定 10人 ※先着順 料 2万円(当日納入) 他 講師…大瀧徹也さん(元ワールドカップ選手、サロモンチームコーチ) ※変更になる場合があります。 申 1月7日(月)までに 燕・吉田・分水の各体育館にて 問 スキークラブ事務局 (長谷川) ☎ 0256・63・8296

善意をありがとうございます

● 燕市景観作物推進協議会
 燕市に田んぼアート米 450g を 470 袋

● 株式会社 和田助製作所・株式会社 第四銀行
 燕中学校にディスプレイネット1個と傾斜棚1個

■ 日本赤十字社 災害義援金
 下記の皆さんをはじめ、匿名の皆さんからもお寄せいただきました。

【平成30年7月豪雨災害義援金】
 ● 10月31日現在 84万6,818円
 燕西蒲勤労者福祉サービスセンター

【平成30年北海道胆振東部地震災害義援金】
 ● 10月31日現在 24万2,474円
 新潟ダイヤモンド電子株式会社
 岡田勝さん
 分水ダンス愛好会
 分水児童館 童楽夢

(順不同)

日本赤十字社では、引き続き義援金の受け付けを行っています。

道の駅 国上 から

■「久賀美塞の神」ロウソクに願いを込めて…
 久賀美塞の神に灯すロウソクのご寄進をお願いします。「家内安全」「無病息災」「合格祈願」などの願いを込めて、ロウソクに名前とお願い事を名入れしてお祓いをします。

時 平成31年1月13日(日)
 ロウソクの点火…午後2時～

■ロウソクの寄進代 1本 3,000円
 ■ロウソク仕様 300匁 和蠟燭

申 1月10日(木)までにふれあいパーク久賀美塞口に

■一日限定!「ゆず湯」で温まって…
 冬至の日は「ゆず湯」に入り、邪気を払い、体の芯から温まって、冬を元気に過ごしましょう。

時 12月22日(出) 午前10時～午後9時
 所 てまりの湯 円型浴槽

■道の駅 国上「農産物直売所」
 年末年始の営業日変更のお知らせ

○ 12月31日(月)～1月11日(金)…休業
 ○ 1月12日(出)～3月31日(日)…土・日曜日・祝日のみ営業

☎ 道の駅 国上 ☎ 0256・98・0770

納税などのお知らせ

納期限	12月25日(火)
固定資産税	3期
国民健康保険税	9期(12月分)
介護保険料	9期(12月分)
後期高齢者医療保険料	9期(12月分)

市役所収納課、燕・分水の各サービスコーナー、市内金融機関で納入できます(固定資産税、国民健康保険税はコンビニでも納入できます)。また、安心で便利な口座振替もご利用ください。

災害にあったときや生活保護、廃業などの特別な事情がある場合は、市税等の減免および猶予制度があります。詳しくは、お問い合わせください。

☎ 収納課 収納係 ☎ 0256・77・8152

交通事故発生状況

● 1月1日～11月末日 ()は11月分のみ 対前年比

発生件数	134件(11)	-9件
死者	2人(0)	-1人
傷者	151人(12)	-11人

飲酒運転は、アルコールの影響により運動機能が低下するため、交通事故につながる大変危険な行為です。

「飲酒運転は絶対にしない、させない、許さない」を徹底し、地域や社会全体で飲酒運転を根絶しましょう。

☎ 生活環境課 交通政策係 ☎ 0256・77・8162

「つばめ job ナビ」をご利用ください

燕商工会議所では、地元での就職を考えている学生、転職・再就職を検討している人を対象に、燕地区の事業所に特化した求人情報サイト「つばめ job ナビ」を運営しています。

事業所の仕事を1日体験できる「社会人インターンシップ」も受け付けています。就職前に事業所の雰囲気を知ることができ、体験後には記念品も受け取れます。詳しくはお問い合わせください。

※ご協力いただける事業所も募集しています。

☎ 燕商工会議所 つばめ job ナビ事務局 ☎ 0256・63・4116

燕地区に特化した求人情報サイト つばめ job ナビ

漫画で紹介中!

1月の保健センターだ・よ・り

●保健センター ☎0256-93-5461
燕市吉田大保町25番15号



妊娠から子育てまでの「育み相談コーナー」を、市役所健康づくり課で開設しています。保健師による妊娠期から子育て期にわたる、さまざまな悩みなどに対する総合的相談支援を行っています。気軽にご相談ください。

保健行事	とき	内容・対象など	ところ
■中高年対象	元気会	24日(木) 午後1時30分～3時30分 対象 介護保険や障がい福祉サービスを利用していない人で、元気になる人 申込 17日(木)まで	燕庁舎 (白山町2丁目)
	吉田地区を歩こう会	毎週月曜日 (祝日の場合は翌日) 午前9時30分 対象 歩いて健康づくりをしたい人	
■妊娠・子育て	高齢者の頭の体操教室	21日(月) 午前9時30分～11時30分 対象 介護認定を受けていない人で、物忘れが気になる人など	
	ハッピーベビークラブ	9日(水) 午前10時～11時30分 内容 ・妊娠中の食生活について ・マタニティQ&A	
	たんぼぼの会	17日(木) 午前10時～11時30分 対象 障がいのあるお子さんと保護者 内容 情報交換	
	育児相談会	23日(水) 午前9時30分～11時 対象 0歳～就学前のお子さん 内容 身体計測、個別相談	保健センター (吉田大保町)
■相談ほか	離乳食相談会	29日(火) 午前9時45分～10時 対象 4カ月～12カ月のお子さん 内容 離乳食の話、個別相談、離乳食実物展示	
	糖尿病食事相談会	24日(木) 午前9時30分～11時30分 内容 栄養士による個別相談(予約制) 申込 23日(水)まで	
	骨粗しょう症予防相談会(栄養編)	31日(木) 午後1時30分～3時30分 内容 超音波での骨密度測定、食事についてのお話など(予約制) 申込 29日(火)まで	

※乳幼児健診・2カ月児育児相談会は、個別に案内を送付します。/※平成30年度母子保健事業日程表は、保健センターと市役所健康づくり課に用意してあるほか、市ホームページでもご覧いただけます。

1月の図書館だより



●開館時間

平日…午前9時30分～午後8時
土・日曜日・祝日…午前9時30分～午後5時

●休館日

年末年始 12月29日(土)～平成31年1月3日(木)、1月7日(月)、21日(月)、28日(月)
(第2月曜日と祝日の月曜日は開館しています)

■燕市立図書館 ☎0256-62-2726

※改修工事のため、会場を変更しています

●映画劇場

とき 12日(土) 午後1時30分～2時30分
「かさこ地ぞう」、「ポウさんの雪だるま」、「おやゆび姫」ほか
26日(土) 午後1時30分～2時30分
「小太郎と母龍」、「オオカミと娘」、「タヌキと彦一」、「ねずみの嫁」

ところ 中央公民館3階 中ホール

●絵本のへや 新春スペシャル@こどもの森

とき 19日(土) 午前10時30分～11時30分
ところ こどもの森
対象 幼児から小学校低学年
内容 スペシャルなおはなし会と工作会

●えほんのへや 0・1・2

とき 16日(水) 午前11時～11時30分
ところ 中央公民館3階 和室
対象 未就園児とその保護者

■吉田図書館 ☎0256-92-7650

●おはなしのじかん

※1月はお休みになります

●おはなしコロコロ

とき 15日(火) 午前11時～11時30分
ところ 図書館2階 茶室
対象 未就園児とその保護者

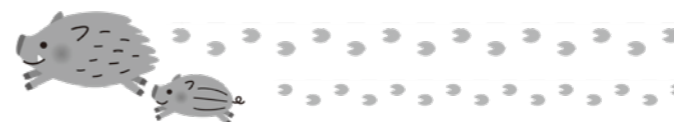
■分水図書館 ☎0256-91-3255

●絵本を楽しむ時間

とき 8日(火) 午前10時30分～11時
ところ 分水公民館2階 大会議室
対象 未就園児とその保護者

●おはなしぶんぶん

とき 26日(土) 午前10時30分～11時
ところ 分水公民館2階 大会議室
対象 幼児から小学校低学年



1月だよ！ 全員集合

☆申し込み・参加費が必要な会もあります。問い合わせは各施設まで。

ぜんいんしゅうご～

杉名児童館 ☎0256-64-2746

- 二胡の演奏をきこう 11日(金) 午後4時～4時30分
- カーリングをしてみよう 12日(土) 午前10時30分～正午
- おはなしキラキラタイム 21日(月)
- 毛糸で遊ぼう 22日(火)・23日(水) 午後4時～5時

白山町児童館 ☎0256-64-5053

- 季節の工作 12日(土) 午後1時～2時
- 新春お楽しみ会 19日(木) 午後1時～3時
- けん玉教室 19日(木) 午後2時～3時

東児童センター ☎0256-64-5373

- ピンポン(3～6年生) 7日(月)
- 季節の工作 8日(火)・11日(金)
- おりがみクラブ 16日(水)・18日(金)
- ピンポン(1・2年生) 22日(火)
- 科学工作クラブ 28日(月)
- おはなしタイム 29日(火)

小中川児童館 ☎0256-66-5559

- モチモチワードさがしゲーム!! 15日(火)～31日(木)

吉田児童センター ☎0256-92-8200

- ニュージョイタイム 6日(月)・20日(月)
- おやこDEあそび 10日(木)・17日(木)・24日(木)
- けん玉DEあそび 12日(土) 午前10時30分～11時
- 合唱団カラフル 12日(土)・19日(土)
- アロマハンドトリートメント 16日(水) 午前10時～11時
- 夕方おはなし会 16日(水)・23日(水)・30日(水)
- おはなし&うたのライブ 26日(土) 午前11時～11時40分

分水児童館 ☎0256-97-2126

- みんなでチャレンジ「音遊びに挑戦」 開館中
- WakuWaku自由工作 開館中
- 今月の折り紙「季節の折り紙」 開館中
- かるたの日 8日(火)・9日(水)
- キッズダンス 10日(木)・17日(木)・24日(木)
- ダンス(A・B・C) 12日(土)・19日(土)・26日(土)
- ダンスフェスティバル 20日(日) 午前9時～正午
- 手づくりの会 分水公民館大ホール
- つみ木の日 29日(火)・30日(水)
- 分水児童館子育て支援センター ☎0256-97-2126

西燕児童館 ☎0256-61-5000

- ダンスサークル「LEARN SKY」 19日(土)・29日(火)
- お楽しみ会「伝承遊び&ホットケーキを作ろう！」 26日(土) 午後1時30分～3時
- チャレンジ「つぼめつ子かきた」 4日(金)
- いちご大福を作って食べよう 8日(火) 午後2時15分～3時45分
- シーズンクラフト 15日(火)・18日(金)
- アロマバスボム作り 26日(土) 午前10時15分～11時45分

分水児童館 ☎0256-97-2126

- お話を楽しもう 8日(火)・22日(火)・29日(火)
- 体を使って遊ぼう 10日(木)・17日(木)・24日(木)
- いっしょに遊ぼう 12日(土)
- アスレチック遊び 18日(金)
- つくって遊ぼう 25日(金)

西燕保育園子育て支援センター ☎0256-63-6259

- 新年お楽しみ会マジックショー 7日(月) 午前10時20分～11時
- こま作りをしよう 8日(火) 午前9時～10時30分
- 誕生会 17日(木) 午前9時～10時30分
- 鬼のお面作り 22日(火) 午前9時～10時30分
- お楽しみ会 23日(水) 午前10時～11時
- お楽しみ会 24日(木)・25日(金)
- おのびびデー(身体測定) 30日(水)
- こまをつくらう 10日(月)
- 発育測定 15日(火)
- 誕生会 22日(火)
- 鬼のお面をつくらう 24日(木)
- ベビータンゴ 24日(木)

子言ひ保育園子育て支援センター ☎0256-77-8551

- ブロックであそぼう 5日(土)・12日(土) 午前9時～11時15分
- 室内遊びを楽しもう 7日(月) 午前10時45分～11時15分
- 新春お楽しみ会 9日(水) 午前10時45分～11時15分
- ハイハイの会 10日(木) 午前10時30分～11時
- お楽しみ会 23日(水) 午前10時～11時
- お楽しみ会 24日(木)・25日(金)
- おのびびデー(身体測定) 30日(水)
- こまをつくらう 10日(月)
- 発育測定 15日(火)
- 誕生会 22日(火)
- 鬼のお面をつくらう 24日(木)
- ベビータンゴ 24日(木)

こどもの森 ☎0256-61-1551

- 積み木のひろば 4日(金)・8日(火)
- 赤ちゃん写真撮影方講座「いい顔いただきます！」 10日(木) 午前10時30分～正午
- ハイハイちゃん 11日(金)
- おもちゃの病院 13日(日)
- リズムでGO♪ 15日(火)
- 1～3歳ちゃん 18日(金)
- 絵本のへや「新春スベシャル」@こどもの森 19日(土) 午前10時30分～11時30分
- たんぼぼおばさんチームと楽しくあそぼう! 31日(木) 午前11時～11時30分
- もりもり食堂 31日(木) 午前11時30分～午後0時30分(午前10時～受付)

燕市立図書館 ☎0256-63-6206

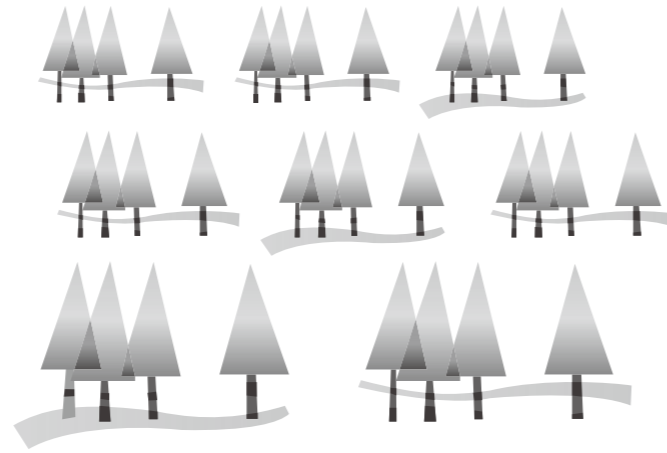
- ハルーンショー 8日(火) 午前10時20分～10時50分
- 発育測定 17日(木)
- 誕生会 17日(木)
- 鬼のお面製作 22日(火) 午前9時～10時30分

○おくやみ (敬称略・11/15～11/28届出分)

亡くなられた人	年齢(歳)	行政区
田中 義雄	76	南七丁目
奥田 和夫	88	殿島一丁目
珊瑚 マツノ	77	東町
高山 勝	77	水道町三丁目
霜鳥 登喜枝	76	廿六木三区
桑本 龍夫	83	西燕町
山下 美智子	88	八王寺
磴 マツ	96	児ノ木
赤塚 益治	95	新生町
阿部 弘一	90	長所
北條 千代	87	長所
濱田 昭二	91	富永
白倉 和弘	62	吉田西太田
渡邊 勝三郎	95	吉田西太田三区
山村 房江	71	吉田下中野
河合 ヨシ	81	吉田法花堂
井浦 幸市	66	吉田東町
山城 ヒサエ	79	吉田日之出町
石村 フミ	89	横田
山崎 キヨ子	94	横田
本多 源次	91	渡部
皆川 七男衛	71	五千石

○おたんじょう (敬称略・11/15～11/28届出分)

子の名	ふりがな	保護者	行政区
紗奈	さな	小日向 克則	南七丁目
真汰	しんた	加美山 幸太	東町
悠雅	ゆうが	佐藤 幸宏	東町
萩可	しゅうか	山下 巧	東町
楓透	そうすけ	田野 義憲	三王淵
茜月	あつき	椎名 謙一郎	吉田鴻巣
楓空	かえら	佐野 圭介	吉田東町
椋太	りょうた	久保田 幸成	吉田栄町



○人口と世帯など

男性 39,044 人 (+ 2)
 女性 40,888 人 (- 3)
 合計 79,932 人 (- 1)
 世帯 29,453 世帯 (+ 47)
 ※平成30年10月末日現在 () は前月比

●平成30年10月の戸籍届出件数

婚姻届件数 15件 (173件)

出生届件数 39件 (303件)

※ () は4月からの戸籍届出累計件数

○休日救急当番医

●内科系:午前9時～午後5時 + 外科系:午前9時～午後5時

12月16日(日)

●水澤こどもクリニック(廿六木三区) ☎ 0256・61・3456

+ 県立吉田病院(吉田大保町) ☎ 0256・92・5111

12月23日(祝)

●菊川脳神経内科クリニック(廿六木三区) ☎ 0256・61・6000

+ 高橋整形外科クリニック(新潟市西蒲区) ☎ 0256・70・4020

12月24日(休)

●さかいファミリークリニック(柳山) ☎ 0256・61・7737

+ 湯東けやき病院(新潟市西蒲区) ☎ 0256・86・3515

12月30日(日)

●丸山生春医院(白山町一丁目) ☎ 0256・66・3051

+ 本間医院(地藏堂本町二丁目) ☎ 0256・98・2350

12月31日(月)

+ 新潟市急患診療センター(新潟市中央区) ☎ 025・246・1199

1月1日(祝)

●岩崎内科医院(小高) ☎ 0256・61・3666

+ 新潟市急患診療センター(新潟市中央区) ☎ 025・246・1199

●問合せ 燕消防署 ☎ 0256・66・0119 /

吉田消防署 ☎ 0256・92・2200 / 分水消防署 ☎ 0256・97・2688

○窓口延長

住民票・戸籍謄・抄本、印鑑登録および印鑑登録証明書、課税証明書、所得証明書の発行(所得状況の確認できる人のみ)、納税ができます。また、パスポートの交付ができます(申請の受け付けはできません)。

●窓口延長 12月19日・26日
 1月9日・16日・23日・30日
 (毎週水曜日 午後7時30分まで)

●日曜窓口 1月13日(毎月第2日曜日 正午まで)
 ※燕・分水サービスコーナーでは、窓口延長・日曜窓口業務は行っていません。

●問合せ 市民課 証明窓口 ☎ 0256・77・8122
 市民課 窓口係 ☎ 0256・77・8125

○休日夜間診療

●西蒲原地区休日夜間急患センター

新潟市西蒲区巻甲 4363 ☎ 0256・72・5499

診療科目 内科・小児科・歯科

休日診療 日曜日・祝日・年末年始(12/31～1/3)
 午前9時～午後5時

夜間診療 毎日午後7時～10時(内科・小児科のみ)
 ※受付時間は、急患センターまでお問い合わせください。

●県医師会応急診療所(新潟県三条地域振興局隣)
 三条市興野一丁目 13-67 ☎ 0256・32・0909

診療科目 内科・小児科・外科・整形外科
 休日受付 日曜日・祝日・お盆・年末年始(12/31～1/3)

午前9時～正午、午後1時～4時30分
 土曜日の午後2時～4時30分

夜間受付 毎日午後7時～10時

●新潟県小児救急医療電話相談

専用番号 ☎ 025・288・2525または# 8000(全国同一短縮番号)

相談時間 毎日午後7時～翌朝午前8時

おたんじょう・おくやみ

その他のお知らせ

こちらは有料広告です。

イースト TOTAL CAR-LIFE STATION ポリ缶1個(18ℓ)からOK!
灯油宅配 土・日・祝日も配達します!
 配達受付専用ダイヤル さむいのやあよ
0120-361-844
 玄関先までお伺いします。
 ※配達地域については、お電話にてご確認ください。

生活応援定期預金「輝かがやき2018」
 期間1年 年 0.12%
 期間3年 年 0.20%
 組合員の方(ご家族含む)
 ※非組合の方は上記金利より期間1年は-0.04%、期間3年は-0.07%とさせていただきます
 お取扱期間 平成30年12月3日(日)～平成31年3月29日(金)
 ～力を合わせて豊かにならシ～ 新潟大栄信用組合
 新潟市分水桜町一丁目4番14号
 電話:0256-97-2101
 http://www.niigata-daiei.shinkumi.jp/

燕市の車リサイクルショップ
 リサイクル・リユースを促進し、大切な資源に新しい命を吹き込むお手伝いをします。
夢みる分水店
 TEL.0120-559-154
 燕市笈ヶ島1259-1

ウインター定期預金キャンペーン
 預入期間3年 利率 0.15%
 預入期間5年 利率 0.17%
 お取り扱い期間 平成31年1月31日(日)まで
 お取り扱い総額 限定25億円(総額に達した時点で終了)
 ご利用いただける方 個人のお客様
 10万円以上1,000万円未満
 100万円以上1,000万円未満
 (一人様当たり限度額1,000万円以下)
 毎週水曜日は本店にて「夜間ローン相談」開催しております。
 ホームページからローン相談のご予約ができますので、ご安心してご来店下さい。
協栄信用組合
 新潟市東太田6984番地
 TEL 0256-61-1507
 http://www.kyoel-shinkumi.jp/

こちらは有料広告です。

こちらは有料広告です。

自家製天然酵母パン
パンの店 Baelz und A
 営業日:水・木・土・日曜日
 住所:燕市吉田下中野217-3 電話:0256-78-8872

どこに相談したらいいの～?
住まいお助け隊
 外壁塗装 瓦葺替 雨どい修理 畳替
 建てつけ調整 壁紙張替 キッチントイレ
 電気工事 工増築 建物に関するご相談は得意!
 気軽に相談! まかせて安心! 丁寧な仕事!
 ～職員は燕商工会議所会員で「燕市住宅リフォーム助成事業」の登録業者です～
 今すぐお電話(燕商工会議所内) 燕住まいお助け隊 検索
0256-63-4116 新潟市東太田6856 燕商工会議所建設部会

TBS 日曜劇場 **下町ロケット** **ロケ地米**
 稲刈りシーンのロケ現場となった田んぼで収穫された、燕市産の美味しいコシヒカリです。
 ○3kg...1,700円(税込)
 ○1.5kg...900円(税込)
 ○450g...380円(税込)
 数量限定
 ©池井戸潤「下町ロケット」/TBS
 販売場所 道の駅国上・燕三条地産センター・燕三条Wing 燕市国上5866-1
 tel.0256-98-0770

広報つばめ 「有料広告」を募集中!
4枠掲載で10%引き!
 広告枠の空き状況は
 こちらからご確認ください
 ■申込・問合せ 地域振興課 広報広聴係 ☎ 0256-77-8363

こちらは有料広告です。

★相談は無料で受けられます

相談	相談日	時間	会場など	備考
法律相談	21日(月)	午後1時～4時30分	燕市役所会議室101	担当:新潟県弁護士会弁護士(弁護士名はお問い合わせください)要予約:市民課 市民生活係 ☎0256・77・8107 1月4日(金)から予約受付開始
	10日(木) 30日(水)	午後1時～3時30分	燕市民交流センター	担当:新潟県弁護士会弁護士(弁護士名はお問い合わせください)要予約:燕市社会福祉協議会 ☎0256・78・7866 予約受付中
行政相談	18日(金)	午前10時～正午	燕市役所会議室101	問合せ:市民課 市民生活係 ☎0256・77・8107
消費生活相談	月～金	午前9時～午後5時	※祝日、年末年始を除く	市民課 消費生活相談窓口 ☎0256・77・8302
交通事故相談	月～金	午前9時～午後5時	新潟県交通事故相談所 ☎025・280・5750	内容:交通事故に関する「心の悩み」、損害賠償請求、示談の進め方など
燕スマイル・サポート・ステーション	月～金	午前8時30分～午後5時15分	学校教育課 ☎0256・77・8308 smasta18@docomo.ne.jp	内容:小学生から39歳までの悩み相談(いじめ、不登校、ひきこもりなど) ※電話・メールまたは直接来所
子育て、虐待などの相談	月～金	午前8時30分～午後5時15分	社会福祉課 ☎0256・77・8105	内容:DV、虐待など要保護児童に関する相談 ※児童虐待の通告は社会福祉課または児童相談所(☎025・381・1111または全国共通ダイヤル☎189)へ
高齢者に関する相談	燕市地域包括支援センター: おおまがり ☎0256・61・6165 / さわたり ☎0256・62・2900 / 吉田地区 ☎0256・94・7676 / 分水地区 ☎0256・97・7113			
女性のための総合相談窓口	15日(火)	午前9時～正午 午後1時～4時	吉田ふれあいセンター	内容:夫婦、家族、育児、介護、セクハラ、DVなど 要予約: ☎0256・92・2121(予約専用・地域振興課)
女性福祉相談	月～金	午前8時30分～午後5時15分	新潟県女性福祉相談所 ☎025・381・1111	内容:DV など
新潟県男女平等推進相談室	月～金	午前11時～午後6時 土 午前10時～午後5時 ※祝日、年末年始を除く	新潟県男女平等推進相談室 ☎025・285・6605	内容:夫婦、家族、対人関係、生き方など 受付時間: 月～金 午後5時30分まで 土 午後4時30分まで
自殺予防のいのちの電話	毎月10日	午前8時～翌日午前8時(24時間)	☎0120・783・556 (フリーダイヤル)	担当:日本のいのちの電話連盟
	年中無休	・24時間	☎025・288・4343	担当:新潟いのちの電話事務局
	年中無休	・24時間	☎0570・783・025	担当:新潟県のいのちの電話の支援室
ひきこもり相談	月～金	午前8時30分～午後5時	新潟県精神保健福祉センター ☎025・284・1001	内容:ひきこもりに関する相談
心配ごと相談	9日(水)・16日(水)・23日(水)・30日(水)	午後1時～4時	燕市民交流センター	問合せ:燕市社会福祉協議会 ☎0256・78・7866
生活に関する相談	月～金	午前10時～午後5時	県央ライフサポートセンター ☎0256・36・5757	内容:労働、金融、法律、家庭など
司法書士相談	10日(木)	午後1時～3時	燕市役所会議室101	担当:三部正哉 要予約:事務局 さくらまち司法書士事務所 ☎0256・63・4984
労働・年金相談	24日(木)	午前10時～正午	吉田産業会館	担当:社会保険労務士会三条支部社会保険労務士 要予約:吉田商工会 ☎0256・93・2609
若者のための就職相談	第1・3・5火曜日・毎週木曜日 午前10時～午後3時:燕市役所燕庁舎第4会議室(白山町二丁目) / 第2・4火曜日 午後1時30分～3時30分:燕市民交流センター			担当:三条地域若者サポートステーション 内容:ニートの若者や保護者の相談 要予約: ☎0256・32・3374 ※祝日、年末年始を除く

紙上ブログ

燕市長 鈴木力



11月22日から27日まで、「下町ロケット」のロケが市役所周辺で行われました。特に23日からの3日間是一部道路を通行止めにし、市役所前の田んぼに仮設スタンドを設置するという大がかりなものでした。参加したエキストラは約8200人。雨が降ったり、気温が低い日もあったりという状況にも関わらず、俳優さんと一緒に熱演されました。俳優さん、監督さんからは、交通整理などの裏方に尽力された皆さんも含め、市民の皆さまへ感謝と称賛の言葉をいただきました。私からも御礼申し上げます。ドラマはいよいよクライマックスへ!

こちらは有料広告です。

新潟県交通災害共済

お見舞金の請求はお済みですか?
お見舞金の請求期間は交通災害を受けた日から起算して「1年以内」です。
ぜひもう一度ご確認を!

新潟県市町村総合事務組合

家族葬/小規模葬なら **セレモニー椿** 心ゆくまで。思い出と静かに向き合える時間を。

家族葬/小規模葬に適した専用ホール 30名程度までのご葬儀に最適な空間をご用意。

安心価格のコミコミプラン サービス/消耗品/仏具等全て含む価格で安心。(ご飲食、返礼品、宗教費用は含まれておりません。)

24時間対応 0120-108-401 0120-108-401

セレモニー椿 つばめ 西蒲原郡弥生村峠355-1

セレモニー椿 よしだ 新潟県内 全8ホール

二日葬 55万円 (税別) 一日葬 40万円 (税別) 火葬式 25万円 (税別)

ceremony-tsubaki.jp

※この広報紙は古紙配合の再生紙と、環境にやさしいベジタブル・オイル・インクを使用しています。