

広報つばめ 生活情報版 Tsubame

10.15 No.326
2019年10月15日号
毎月1日・15日発行



これからの農業について、みんなで語ろう

スマート農業フォーラム

11/2 [土]

15:00 ~ 17:40

(受付 14:30 ~)

吉田産業会館

「下町ロケット」の大規模ロケから1周年！ ドラマに登場した野木教授のモデルとなった野口伸教授や、野木教授を演じた森崎博之さんをお迎えして「スマート農業」について考えるフォーラムを開催します。

第1部：基調講演

- 演 題 スマート農業の現状と今後の展望
- 講 師 北海道大学大学院 農学研究院 副研究院長・教授
野口 伸さん

第2部：トークセッション

テーマ「スマートなミライのアグリを考える」

- 登壇者 野口 伸さん
TEAM NACS 森崎 博之さん
(株)白銀カルチャー 荒木 康男さん
(株)アグリシップ 佐藤 広幸さん
燕市長 鈴木 力

■ 入場料 無料

■ 定 員 500 人（事前申込が必要です）

スマート農業とは、ロボット技術や
情報通信技術（ICT）などを活用し、
超省力化や高品質生産などを
可能にする新たな農業です！



野木教授のモデル
野口 伸さん

「下町ロケット」野木教授役
森崎 博之さん



- 問合せ 農政課 農政企画係 ☎ 0256-77-8242
- 申込み BSN のホームページからお申し込みください
<https://www.ohbsn.com/event/2019/09/025347.php>



BSN 農業



© CREATIVE OFFICE CUE

キャリアテン介護職員等表彰式

11月11日(月)
午後2時～

燕市・弥彦村の介護施設などに10年以上勤務している介護職員等に、日ごろの感謝を込めて表彰式を行います。どなたでも入場できます。

●ところ：市役所1階 つばめホール



▲昨年の受表彰者

みんな
来てね～!!

つばP隊長
介護職イメージアップ
キャラクター



介護・福祉学びの収穫祭

11月10日(日)
～15日(金)



◀介護・福祉
学びの収穫祭
のページ

介護・福祉に興味のある人、学んでみたい人、ぜひご参加ください。

●ところ：市役所1階 つばめホール

●対象：どなたでも

●参加費：無料（要事前申込）

●申込：イベント前日までに電話にて



▲昨年の出前講座



▲昨年のオレンジリングカフェ

イベント	とき	内容
PRポスター・感謝メッセージの掲示（観覧自由）	11月10日(日)～15日(金) 午前9時～午後5時 （最終日は午後4時まで）	各介護施設などのPRポスターや市民の皆さんから寄せられた施設職員などへの感謝メッセージを掲示します。
認知症サポーター養成講座	11月10日(日) 午後1時30分～3時	認知症サポーターとは、認知症の人でも安心して暮らせるまちづくりを目指して、認知症の人やその家族を支える応援者。認知症について学びます。
介護体験講座 ①介護食体験講座 ②在宅療養の出前講座	11月12日(火) 午前9時30分～11時30分	①食事をするのが難しくなった人でも、美味しく食べられる介護食を栄養士が紹介します。また、介護食の試食も用意します。 ②「病気になっても家で暮らし続けたい」「親の介護が必要になったら、どうしよう？」元氣なうちから考えておくことが大切です。
地域ケア推進研修 【いつまでも自分らしく住み続けられる地域づくり】	11月13日(水) 午後1時30分～3時	志賀誠治さん（人間科学研究所 所長）を講師に、福祉・介護の専門職と地域の皆さんが一緒に取り組む、安心して暮らせる地域づくりについて考えます。
オレンジリングカフェ	11月14日(木) 午後2時～4時	きくがわこうき 菊川公紀さん（菊川脳神経内科クリニック院長）の認知症に関するミニセミナーを開催します。
介護体験講座 【歩き方講座】	11月15日(金) 午前9時30分～11時30分	リハビリのスペシャリストである理学療法士から、正しい歩き方や移動介助の方法を学びます。

●申込・問合せ 長寿福祉課 地域支援相談係 ☎ 0256・77・8157

令和元年度 広島平和記念式典派遣事業

平和大使 活動報告

燕市は平成18年に「非核平和宣言」を行い、平成20年度から広島市の平和記念式典へ中学生を派遣してきました。今年も8月5日から7日まで、各中学校の代表生徒5人が「平和大使」として広島市を訪問。平和記念式典への参列をはじめ、被爆体験講話や各中学校で作った千羽鶴の奉納、とうろう流しなどを通して、平和の尊さや命の大切さについて考えてきました。その活動の様子と「平和大使」の声を紹介します。



なかやま ゆうか
中山 優佳さん（燕中学校3年）

広島で被爆体験者のお話を聴いたり、被爆当時の実際の物や写真を見て、原爆の恐ろしさを実感しました。今後、このような悲慘なことが絶対にあってはならないと思いました。



おぐら せいじ
小倉 生意さん（小池中学校3年）

戦争を知らない私たちは、もっと戦争で失うことの多くを想像しなければいけません。被爆の記憶を未来につなぎ、二度と戦争という過ちを起こしてはいけないと強く思いました。



にしむら すみれ
沼澤 すみれさん（燕北中学校3年）

「過去のことだけど、私たちが伝えて忘れられないようにしなければならない」行く先々で、広島の方が言っていたこの言葉が最も印象的でした。広島の方の温かさを感じました。



あいだ そうや
相田 漱哉さん（吉田中学校3年）

広島では戦争についての悲慘な状況や想いを深く学びました。しかし、それ以上に平和への願いは強く伝わるものがありました。そして、それを自ら発信していきたいです。



ひろせ あおい
廣瀬 葵さん（分水中学校3年）

平和記念資料館でのことが心に残っています。多くの写真や遺品を見て現地でしか感じることで、できない戦争の怖さを改めて感じることができました。とても良い経験でした。



広島平和記念資料館。原爆の恐ろしさ、投下後の広島を深く知る。



平和記念式典に参列。国内外からの参列者とともに恒久平和を願う。



平和記念公園の散策。ボランティアガイドから公園内を説明していただく。



とうろう流しに参加。平和の祈りを込めたとうろうを元安川へ。



左から沼澤さん、中山さん、廣瀬さん、小倉さん、相田さん。



出発式。8月5日の朝に行い平和大使としての決意を表明。



被爆体験講話。当時の悲慘な状況や想いを教えていただく。



千羽鶴の奉納。各校で作った千羽鶴を原爆の子の像へ奉納する。



原爆死没者慰霊碑に献花。亡くなられた方々の安らかな眠りを願う。



9月1日の報告会。約100人の来場者の前で、3日間の学びを報告。

●問合せ 学校教育課 指導係 ☎ 0256・77・8191

交通安全ポスターコンクール

子どもたちの交通安全意識の啓発を目的に行われているポスターコンクール。
市内小・中学校の児童生徒から 104 点の応募がありました。入賞作品を紹介します（敬称略）。
交通ルールとマナーを守り、交通事故ゼロの社会を目指しましょう。
このコンクールは、燕市交通安全協会と燕市の共催事業です。



燕市長賞
しみずらん
清水蘭（小池小学校6年）



燕市教育委員会教育長賞
いなばゆり
稲葉夕莉（吉田北小学校6年）



燕警察署長賞
すずきしゅり
鈴木朱里（吉田北小学校6年）



燕市交通安全協会長賞
にしわきあやの
西脇彩乃（燕東小学校6年）

◎優秀賞

【中学校の部】

加藤日向（燕中学校2年）

【小学校の部】

新井瑛心（燕西小学校6年）

二瓶真緒（小中川小学校4年）

小林七那斗（粟生津小学校5年）

岩方葵生（吉田南小学校6年）

みのかみまこと
箕口茉遼（燕北小学校5年）

ややおいたつき
八百板樹生（松長小学校4年）

むかいりこ
向井理湖（吉田小学校4年）

★入賞作品の展示

10月16日(水)～23日(水)

…分水公民館

10月24日(木)～30日(水)

…中央公民館

●問合せ 燕市交通安全協会
☎0256・78・7701

Let's Try Eco

啓発ポスターコンクール

テーマは「環境」。環境問題や食品ロス、街の美化などさまざまな切り口の作品が集まりました。
市内小学4年生 620 人の力作から選ばれた**最優秀賞5点**を紹介します（敬称略）。
子どもたちからのメッセージをご覧ください。
このコンクールは、燕ライオンズクラブ・越後吉田ライオンズクラブ・燕市の共催事業です。



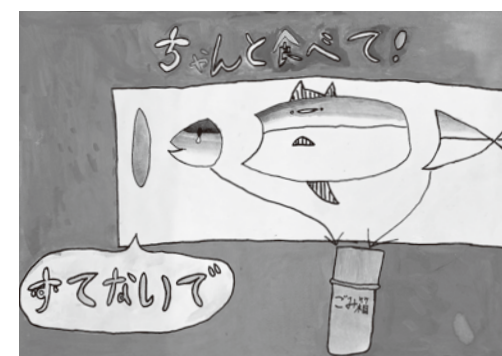
あべゆみ
阿部由実（小池小学校）



こしまなほ
小島直大（粟生津小学校）



みながわらむ
皆川来夢（松長小学校）



あらわゆうか
新川友羽可（分水小学校）

◎優秀賞

燕東小学校

たかのれい 星野陸斗 ふるかおりょうた
高野玲衣 星野陸斗 古川凌大

燕西小学校

いしだまな ぼせがわはるま いづかあいね ひうらえな みねしまちか
石田真花 長谷川遥真 飯塚愛音 樋浦慧茄 峯島知佳

めくろかえで ほんまたかあき
目黒楓 本間崇晃

燕南小学校

さいとうゆうせい つばら ほせがわあすか
齋藤佑成 津原あこ 長谷川明日香

燕北小学校

しもとりあり よこやますずか
霜鳥有咲 横山雀朱

小池小学校

さとうねね みやじくう くわばらね
佐藤寧々 宮路来優 桑原寧渚

大関小学校

おきさかま
沖坂茉央

小中川小学校

こばやしあけい こへい お ひうらひより ほしれいな
小林葵 二瓶真緒 樋浦英向 星怜那

吉田小学校

さいとうえいしろう ながいま 前山紗季 たかはしふうと なかまかいと
齋藤英翔 永井涉夢 前山紗季 高橋楓翔 中山海人

吉田北小学校

さのみゆめ ばばゆりあ とがしゆうと
佐野美優 馬場優里愛 富樫優斗

分水北小学校

たかはしあかり みやじ
高橋明里 宮路ひより

分水小学校

ひらばらま たかみあつき ないとうらん ひらまつ たけのうちにの
平原舞央 高見篤月 内藤蘭 平松さら 竹之内ひなの

島上小学校

しもとりさな さいかいもも
霜鳥紗那 酒井萌百

★入賞作品の展示

10月21日(月)～24日(木) ※24日は正午まで

…市役所1階つばめホール

10月25日(金)～27日(日)…吉田産業会館

10月28日(月)～11月4日(日)…中央公民館

11月5日(火)～10日(日)…分水公民館

●問合せ 生活環境課 環境政策係

☎0256・77・8167

つばめ音楽文化祭 出演者決定！

●邦・洋楽

時11月4日(休) 午後1時開演(午後0時30分開場)

所 燕市文化会館 料 無料

■出演団体 11 団体 (個人)

①アルコバレーノ ②五十嵐やすひろ ③朱鷺ウインドアンサンブル ④うたなかま木曜会 ⑤飛燕メサイア合唱団 ⑥イタヤ ノブ ⑦大正琴 凌文会
⑧燕 Pleasing Gospel Company ⑨第九を楽しく歌おう会 ⑩コスモスの会 ⑪コーロ・スプラウト

●ロック&フォークフェスタ

時12月1日(日) 午後1時開演(午後0時30分開場)

所 燕市文化会館

料 自由席 500 円、中学生以下無料

■チケット取り扱い 中央公民館、出演団体にて

■出演団体 7 団体

①エアマンズ ②STEEL DRIVER ③Sweets chat
④パリスエロス ⑤Crazy doctor ⑥マママ&ア
⑦矢代秀晴 & SouthHills

問 社会教育課 文化振興係 (中央公民館内)
☎ 0256・63・7002

「永田宏行さんと歌う」
うた「え喫茶」

県内外で「うた「え喫茶」を主宰し、男性ボーカル「マンボーズフォー」のリーダーでもある永田宏行さんを迎え、懐かしい日本の歌や童謡、フォークソングなどを全員で合唱します。

時11月17日(日) 午前10時～11時30分 所 燕市民交流センター 定 100 人 ※定員になり次第締切 申 10 月



23 日(水)受付開始 問 燕市社会福祉協議会 ボランティア・市民活動係 ☎ 0256・78・7867

募集・試験

「風の子くらぶ33」
会員大募集

子どもたちが、異なる学校・年齢で行う体験活動を通じて、協調性や自立心を養うことを目的に開催します。

時10月～3月 対市内の小学3年生～6年生 定 30 人程度(先着順) 料 400 0 円(保険料込み。初回に納入)

内 ①10 月…開会式 ②11 月…植栽会と森の BBQ ③11 月…KAZE ツアー ④12 月…クリスマスパーティー ⑤1 月…KAZE ツアー ⑥2 月…冬キャンプ ⑦3 月…またあおう会 ※詳しい日程は参加者にお知らせします。

時10月15日(火)電話にて 問 燕市子ども体験活動支援センター(中央公民館内) ☎ 0256・63・7001

「あなたの話題や情報」をお寄せください

吉田福祉会では、ホームページに掲載する話題や地域の情報を募集しています。

■募集テーマ ①わたしのひと言(自分や家族、地域の話題など) ②わたしの知恵袋(介護や子育てなどの経験からの解決方法など) ③応募用紙を持参か郵送、電子メールにて提出(写真添付可)。応募用紙はホームページ(<http://yoshiku.com>)からダウンロードできます。ほか、希望者には記念品を進呈 問 応募者には記念品を進呈 問 吉田福祉会法人本部 ☎ 0256・93・6464



■コーヒーとアンチエイジング

時11月6日(火) 午後1時30分～3時30分 所 吉田公民館 対市内在住・在勤の人 定 20 人(先着順) 内 ①コーヒーは健康や美容によいってホント!? ②コーヒーの効果的な飲み方、活用方法 ③実習 料 1000 0 円(当日納入) 持筆記用具 他 講師…齋藤悦美さん(SCAJ アドバンスドコーヒーマイスター) ④手作りデザート付き 申 10 月16日(水)～25 日(金) 問 吉田公民館 ☎ 0256・92・4111

講座・教室

吉田公民館のおとな講座
珈琲セミナー 晩秋の巻

「燕の匠」とのつくり

①鉋起銅器の小皿づくり
銅板を金鉋で叩いて、鉋起銅器の小皿を作ります。

時10月27日(日) 午前9時30分～午後3時 定 1 回最大 7 人、1 日20 人限定 料 1 回700 円 他 講師…水鉋鉋工会 / 体験時間1時間程度

②木の葉づくり彫金体験
「木の葉の形の銅板を使って彫金を施し、箸置きやブックマーク、キーホルダーを作ります。

時11月9日(土) 午前9時30分～午後3時 内 ①箸置き ②ブックマーク ③キーホル

ダイ 定 ①30 人限定 ②各10 人限定 ③合わせて1 回最大6 人 料 ①700 円 ②③各1000 円 他 講師…大岩彫金 / 体験時間…①30 分程度 ②③各1 時間程度

■共通事項
所 燕市産業史料館 体験工房 館 ※予約優先 / 入館料が別途必要 / 参加費はいずれも税込み 問 燕市観光協会 ☎ 0256・64・7630

幼年消防クラブ
防火パレード

西燕保育園幼年消防クラブ員の皆さんが、防火パレードを行います。

時10月28日(月) 午前10時～11 時 ※雨天時は実施の可否を当日に判断 所 宮町地内

雑誌リサイクル会

図書館で保存期間を過ぎた雑誌、図書、新聞を皆さんにお譲りします。

時11月2日(土) 午前9時30分～11 時30 分 所 分水公民館 内 会場入口にて引換券を配布 / 1 人1 枚の引換券で3 冊まで / 引換券は何度でも並んで受取可 / 小学生以下は保護者同伴 時 雑誌を入れる袋や箱など 問 分水図書館 ☎ 0256・91・3255

ふれあい祭り

時11月4日(休) 午前10時～午後3 時 所 吉田ふれあい広場 内 ①豚汁ふるまい(午前11 時) ②豚汁ふるまい(午後1 時) ③ミニゲーム / ふるまい ④ミニゲーム / ミニ消防車乗車体験など 問 吉田ふれあい広場 ☎ 0256・93・5055

国上山エコ トレッキングツアー④

■国上山の紅葉

時11月10日(日) 午前9時15分～正午 所 分水ビジターサービスセンター集合 定 25 人 ※定員になり次第締切 料 500 0 円 内 コース…もみじ谷 / 幸八山展望処 他 ガイド…里山花とみどりの会 申 11 月5 日(火)まで 問 燕市観光協会 ☎ 0256・64・7630

燕市農業まつり

市内で生産された安全・安心な農畜産物を提供します。

時11月3日(祝) 午前9時～午後1 時30 分

所 市役所駐車場

内 ①大なべ豚汁とおにぎり(無料)

- ②地元農畜産物即売
- ③農産物品評会
- ④他産地協力即売
- ⑤農地相談コーナー
- ⑥ステージイベント
- ⑦来場者プレゼント(先着順、チューリップ球根)など

問 農政課 生産振興係 ☎ 0256・77・8245



燕さくらマラソン大会参加者募集

時 令和2年4月18日(出) 所 大河津分水さくら公園

対 小学生以上で、制限時間内に完走可能な人。申込規約に同意した人。

種 目	部 門
ハーフマラソン (先着 1,000 人)	高校生以上
10 km	高校生以上
3 km	小学校5年生以上
2 km	◎小学3・4年生 ◎親子ペア (小学生とその親)
ウォーキング (5 km)	小学生以上で完歩可能な人

※ 高校生以上 4,000 円、小学3年生～中学生 1,000 円、ウォーキング 500 円 ※親子ペアは 1,000 円

他 ◎部門などの詳細はホームページ(<http://www.tsubame-sakura-marathon.com>)をご覧ください。

◎障がいのある人で単独走行が困難な場合は、伴走者を1人つけることが可能です (盲導犬の伴走は不可)。

◎車いすでの参加はできません。

◎未成年者の参加は保護者の同意が必要です。

◎メディカルランナー優先枠として、ハーフマラソンのみ、医師・看護師・救急救命士で競技中の救護活動に協力いただける人を募集します (RUNNETにて申し込み。参加無料、先着 15 人)。

申 11 月 1 日(金)～受付開始

①専用払込用紙 (払込取扱票)：令和2年2月15日(出)まで
② RUNNET (<https://runnet.jp>)：令和2年2月29日(出)まで

※いずれの方法も手数料が必要

問 燕さくらマラソン大会実行委員会(燕市体育センター内)
☎ 0256・64・3091



▲燕さくらマラソン大会公式 HP



昨年の大会の様子

燕市体育施設スポーツ祭
体育施設を無料開放します。
【燕市体育センター】
時 11月2日(出) 午後1時～5時 所 アリーナ、ミーティングルーム ※卓球ホール、ランニングトラック、トレーニングルームは終日開放／午前10時～正午までスポレック体験会とスポレック開放 問 燕市体育センター ☎ 0256・64・3091

6・64・3091
【吉田総合体育館】
時 ①11月9日(出) ②11月24日(出) 午後1時～5時 所 アリーナ、卓球場(①午後1時～3時スポレック、午後3時～5時バドミントン ②午後2時～3時30分スポレック、午後3時30分～5時バドミントン) ※両日とも研修室にて子ども広場を開催 問 吉田総合体育館 ☎ 0256・92・5100

【分水総合体育館】
時 11月16日(出) 午後1時～5時 所 アリーナ、武道館 ※卓球場、トレーニングルーム(交流センター内)は終日開放 問 分水総合体育館 ☎ 0256・97・1411

■共通事項
トレーニングルームの利用は中学生以上(中学生は保護者同伴)
お知らせ
国民年金
付加保険料で将来の
年金額を増やせます
希望により定額保険料(令和元年度…月額1万6410円)に付加保険料(月額400円)をプラスして納めることで、受給する年金額を増やせます。

教 室	と き	定員 (各回)	参加費 (各回・税別)	持ち物
伊丹ひろこカービング教室	11月6日(水)・20日(水) 10:00～11:30	10人	3,000円	A4サイズのトレー、ハンカチ
セルフネイルケア教室	11月6日(水)～27日(水) 毎週水曜日 19:30～20:30	20人	全4回で 4,000円 (お土産付き)	—
初めての羊毛フェルト教室	11月8日(金)・22日(金) 9:30～11:30	10人	2,000円	—
あみもの教室	11月11日(月)・25日(月) 10:00～12:00	10人	1,500円	7号のかぎ針、なみぶとアクリルゲート
カービング教室(夜)	11月19日(水)・26日(水) 19:15～20:45	8人	3,000円	A4サイズのトレー、ハンカチ
ビーズアクセサリ	11月14日(水)・28日(水) 10:00～12:00	6人	2,500円	—

申 いずれも前日まで 所・問 スポーツランド燕 ☎ 0256・66・1800

ファミリー・サポート・センター研修会
①お楽しみ音楽会&交流会
コーラスや大型絵本、劇などの楽しい時間を過ごしましょう。
時 11月23日(水) 午前10時～正午 所 中央公民館 ￥1人300円(お茶代) 持 マイクアップ 他 講師…チームひまわり 申 11月22日(金)まで ※保育ルームなし。親子でご参加ください。
②大人食からの取り分け離乳食
離乳食の初期から大人食まで、主菜、スープ、デザート の3品を取り分けながら作ります。
時 11月27日(水) 午前10時～正午 所 燕市子育て総合支援センター「すくすく」 定 10人 ￥1人400円(材料費) 持 エプロン、三角巾、ハンカチ 問 11月26日(火)まで 無料保育ルーム 定員 10人(申込期限11月20日(水))
■共通事項
市内在住の人 問 燕市ファミリー・サポート・センター(燕市子育て総合支援センター「すくすく」内) ☎ 0256・77・8550

健康・福祉
県立吉田病院健康講座
県立吉田病院と吉田公民館による、令和元年度第二回健康講座を開催します。
時 10月26日(出) 午前10時～11時30分 所 吉田公民館
内 講話「乳がんの話」…講師…小野一之(外科部長) 問 吉田公民館 ☎ 0256・92・4111
スポーツ
食べて・飲んで・動いてよっしょい!!
吉田地区まちづくり協議会主催のイベント、「みんなでヨッショイ!!」とのコラボ企画です。
時 10月27日(日) 午前10時～午後3時 所 ビジョンよしだ前駐車場 内 ◎消防車両乗車体験／◎防火衣着体験

◎ミニトランポリン／◎健康グッズ体験／◎縁日(有料)／◎特設 BBQコーナー(飲食ブース、有料)／◎スタンブラリー 持 体育館内利用の場合は内履き 問 ビジョンよしだ ☎ 0256・93・6600
燕ジョイスポーツタイム
参加者の皆さんとスタッフで、バドミントンやバレーボール、スポレックなどさまざまなスポーツを楽しみながら行う教室です。
時 11月5日(火)～26日(火)までの毎週火曜日 午前9時30分～10時45分 所 燕市体育センター 対 一般市民 定 30人 ￥1回券500円、10回券3000円(保険料・税込み) 持 内履き、動きやすい服装、飲み物 問 燕市体育センター ☎ 0256・64・3091



道の駅 国上 から



■第2回 秋のフリーマーケット

時 10月27日(日) 午前10時～午後4時

所 道の駅国上駐車場 ※雨天中止

■お正月飾り「ハ丁紙」販売！

手作りハ丁紙を販売します。型紙や専用紙も販売します。来年の干支は「子(ネズミ)」です。

時 11月5日(火)～年末まで

午前10時～午後5時30分

(休館日：毎週月曜日)

問 道の駅国上 ☎ 0256・98・0770

○交通事故発生状況

● 1月1日～9月末日
() は9月分のみ 対前年比

発生件数	100件 (12)	－ 12件
死 者	1人 (0)	－ 1人
傷 者	115人 (14)	－ 13人



夕暮れが早まり、ドライバーも歩行者も互いに見えにくくなることで交通事故が多発する時季です。ドライバーはライトを早めに点灯し、交通事故を防ぎましょう。また、天候が悪く視界不良の場合は、昼間であってもライトを点灯しましょう。

問 生活環境課 交通政策係 ☎ 0256・77・8162

○納税などのお知らせ

納期限	10月31日(木)
市県民税	3期
国民健康保険税	7期(10月分)
介護保険料	7期(10月分)
後期高齢者医療保険料	7期(10月分)

市役所収納課、燕・分水の各サービスコーナー、市内金融機関で納入できます(市県民税、国民健康保険税はコンビニでも納入できます)。また、安心で便利な口座振替もご利用ください。

災害にあったときや生活保護、廃業などの特別な事情がある場合は、市税等の減免および猶予制度があります。詳しくは、お問い合わせください。

問 収納課 収納係 ☎ 0256・77・8152

善意をありがとうございます

●株式会社新越ワークス

イベントなどでの活用への寄附として
UFチェア100を50脚

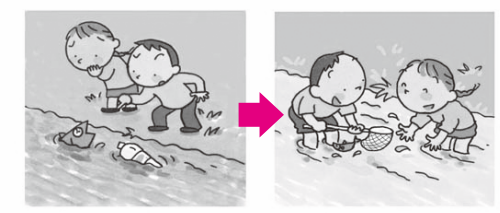


下水道に接続しましょう！

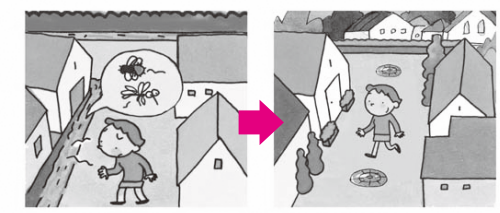
せっかくできあがった下水道も、各家庭に接続していただかないと、地域一帯の生活環境の改善が進みません。下水道が使えるようになった地域の家庭は、1日も早く下水道に接続しましょう。

■下水道につながると…

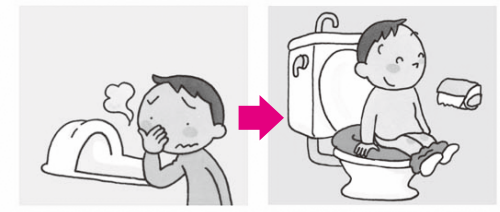
●トイレや台所、お風呂などの汚水が下水道で処理され川や海がきれいになります。



●家のまわりに汚れた水がたまらず、まちなみが清潔になります。



●トイレを水洗化でき、幼いお子さんやお年寄りも安心です。



問 下水道課 計画管理係 ☎ 0256・77・8291

新潟県の最低賃金額が 改定されました

新潟県最低賃金額は、従来の時間額803円から27円引き上げられ、10月6日から830円になりました。この最低賃金は、県内で事業を営む全ての使用者と、その事業場で働く全ての労働者に適用されます。

最低賃金引き上げに向けた業務改善助成金や、働き方改革推進支援センターの無料相談制度も設けられています。

■業務改善助成金に関する相談

新潟労働局雇用環境・均等室 ☎ 025・288・3528

■働き方改革推進支援センターの無料相談に関する問合せ
新潟県働き方改革推進支援センター ☎ 0120・009・229 / ☎ 025・256・8701

■最低賃金に関する問合せ

新潟労働局労働基準部賃金室 ☎ 025・288・3504
または近くの労働基準監督署

上越新幹線 訓練列車運転について

災害などが発生した際、迅速な行動が取れるよう、夜間に訓練列車を運転します。

時 10月29日(火) 午後10時30分～30日(水) 午前4時30分
所 区間 新潟新幹線

線車両基地～越後湯沢駅間(下り往復) / 新潟新幹線車両基地～燕三条駅間(上下1往復) 図東日本旅客鉄道(株) 新潟支社 ☎ 025・248・5181

みんなの掲示板

分水太鼓 30周年記念公演

大太鼓の上で叩く酒呑童子、五鬼面で舞う太鼓の宴。大河津分水の流れを表現した太鼓全曲を披露します。今回は鼓童の名誉団員・藤本ご夫妻を招いての記念ステージです。
時 10月27日(日) 午後1時開場、1時30分開演 所 分水公民館 他メンバーも募集しています。 図 分水太鼓(小

林 ☎ 090・1663・1547



映画上映会& パネルディスカッション

樹木希林さん出演映画「日は好日」の上映会です。分水高校生とのパネルディスカッションも開催します。

時 11月4日(休) ①映画上映会：午後1時～2時50分 ②パネルディスカッション：午後3時～3時50分 所 分水公民館 定 300人 ※要整理券(整理券配布場所：分水公民館、分水福祉会館)

※1人2枚まで。無くなり次第終了 図 分水ロータリークラブ(下村) ☎ 090・8259・3908

高齢者健康づくりの会 1日交流で快汗を！

健康寿命を伸ばすことを目標に活動しています。
時 11月11日(月) 午前9時30分～11時30分 所 燕市民体育館 図 市内在住で60歳以上の入 図 健康体操、ワン

バウンドバレーなど 持上履き 他 運動のできる服装でお越しください。 問 燕市体育センター ☎ 0256・64・3091

趣味発見！たのしい エクセル活用講座

家計簿や当番表などの身近な題材を使って、楽しくエクセルを理解できます。スキルアップのチャンスです。

時 11月14日(休)・15日(金)・21日(休)・22日(金) 午後7時～9時全4回 所 中央公民館

図 エクセルの基本操作ができる18歳以上の人 定 15人 ※先着順 ￥1000円。テキスト「なるほど楽しいExcel2010」が必要な人は、別途テキスト代1320円 申 10月17日(休)～27日(月)まで 他 パソコンは会場で用意します。 問 燕ITボランティアの会(有波) ☎ 050・5372・1548(午前10時～午後6時)

オレンジカフェドリーム 秋の歌まつり

音楽やカラオケ好きな人、お気軽にお越しください。

時 11月24日(日) 午前10時～所 吉田産業会館 図 オレンジカフェドリーム 秋の歌まつり実行委員会(小林) ☎ 0256・93・3878

書友会 会員募集

書道を始めたい人、きれいな字を書きたい人、仲間づくりしたい人、初心者歓迎しています。

時 毎月第1・3水曜日 午後2時～4時(第3の曜日は変更の場合あり) 所 中央公民館 ￥半年分7500円 前納 他 講師：清水越栄さん 申 随時 問 書友会(川崎) ☎ 0256・63・8459

ヨーガクラブ会員募集

年齢とともに筋力は衰えてきます。それを高めるための深い腹式呼吸、ゆっくりとした動きのヨーガです。

時 毎月3回、木曜日 午前9時45分～11時15分 所 中央公民館 ￥半年分1万5000円前納 他 講師：中院長喜代子さん(インド政府公認ヨーガ療法士) 申 随時 問 燕木曜ヨーガクラブ(金子) ☎ 090・7404・8353

11月の 保健センターだ・よ・り

●保健センター ☎0256-93-5461
燕市吉田大保町 25-15

妊娠から子育てまでの「育み相談コーナー」を、市役所健康づくり課で開設しています。保健師による妊娠期から子育て期にわたる、さまざまな悩みなどに対する総合的相談支援を行っています。気軽にご相談ください。

保健行事	と き	内容・対象など	ところ
■中高年対象	元気会 14日(木) 28日(木) 午後1時30分～3時30分	対象 介護保険および障がい福祉サービスを利用していない人で、元気になりたい人 申込期限 3日前まで	燕庁舎 (白山町2丁目)
	吉田地区を歩こう会 毎週月曜日 (祝日の場合は翌日) 午前9時30分	対象 歩いて健康づくりをしたい人	
	高齢者の頭の体操教室 18日(月) 午前9時30分～11時30分	対象 介護認定を受けていない人で、物忘れが気になる人など	
■妊娠・子育て	ハッピーベビークラブ 8日(金) 午前10時～11時30分	内容 ・お口の健康 ・マタニティライフを楽しむコツ	保健センター (吉田大保町)
	たんぽぼの会 15日(金) 午前10時～11時30分	対象 障がいのあるお子さんと保護者 内容 情報交換	
	育児相談会 6日(水) 午前9時30分～11時	対象 0歳～就学前のお子さん 内容 身体計測、個別相談	
	離乳食相談会 28日(木) 午前10時～11時30分	対象 4カ月～12カ月のお子さん 内容 離乳食の話、個別相談、離乳食実物展示	
■相談ほか	糖尿病食事相談会 20日(水) 午前9時30分～11時30分	内容 栄養士による個別相談(予約制) 申込期限 19日(火)まで	燕庁舎 (白山町2丁目)
	骨コツ教室(運動編) 27日(水) 午前9時30分～11時15分	内容 健康運動指導士による運動など(予約制) 定員 30人 申込期限 25日(月)まで	保健センター (吉田大保町)

※乳幼児健診・2カ月児育児相談会は、個別に案内を送付します。／※2019年度母子保健事業日程表は、保健センターと市役所健康づくり課に用意してあるほか、市ホームページでもご覧いただけます。

11月の図書館だより

●開館時間

平日…午前9時30分～午後8時

土・日曜日・祝日…午前9時30分～午後5時

●休館日

18日(月)、25日(月)

(第2月曜日と祝日の月曜日は開館しています)

■燕市立図書館 ☎0256-62-2726

●映画劇場

と き 9日(土) 午後1時30分～2時30分
「たぬきの糸車」、「金太郎」、「おむすびころりん」、「どんぐりと山猫」
23日(祝) 午後1時30分～2時30分
「塩ふきうす」、「あとかくしの雪」、「羅生門の鬼」、「大歳の火」

ところ 図書館2階 展示ホール

対 象 どなたでも

●絵本のへや

と き 2日(土) 午前10時30分～11時

ところ 図書館1階 児童閲覧室

対 象 幼児から小学校低学年

●えほんのへや 0・1・2

と き 20日(水) 午前11時～11時30分

ところ 図書館1階 児童閲覧室

対 象 未就園児とその保護者

■吉田図書館 ☎0256-92-7650

●おはなしのじかん

と き 2日(土)、16日(土) 午前11時～11時30分

ところ 図書館2階 茶室

対 象 幼児から小学校低学年

●おはなしコロコロ

と き 19日(火) 午前11時～11時30分

ところ 図書館2階 茶室

対 象 未就園児とその保護者

■分水図書館 ☎0256-91-3255

●絵本を楽しむ時間

と き 12日(火) 午前10時30分～11時

ところ 分水公民館2階 大会議室

対 象 未就園児とその保護者

●おはなしぶんぶん

と き 23日(祝) 午前10時30分～11時

ところ 分水公民館2階 大会議室

対 象 幼児から小学校低学年

☆申し込み・参加費が必要な会もあります。問い合わせは各施設まで。

11月だよ！
全員集合
ぜんいんしゅうごう

杉名児童館
☎0256-64-2746

○ミュージッククラブ
1日(金)・22日(金)

○おはなしキラキラタイム
11日(月)

○児童館まつり
16日(土) 午後1時～3時

白山町児童館
☎0256-64-5053

○季節の工作
2日(土)

○いもっこくらぶ人形劇
8日(金) 午後1時～

○けん玉教室
16日(土)

東児童センター
☎0256-64-5373

○季節の工作
5日(火)～8日(金)

○ピンポン
5日(火)・19日(火)

○ハンドベルアンサンブル
11日(月)

○おりがみクラブ
20日(水)・22日(金)

○科学工作クラブ
25日(月)

○おはなしタイム
26日(火)

小中川児童館
☎0256-66-5559

○ダンスサークル「CLEAR SKY」
2日(土)・19日(火)

○子育て支援まぐろクラブ「スナード作り」
6日(水)

○お楽しみ会「手作り楽器で遊ぼう」
23日(祝)

吉田児童センター
☎0256-92-8200

○おやこEあそび
毎週木曜日

○フットセラピー
1日(金)

○ニユージョイタイム
3日(祝)・17日(日)

○おはなしサタデー
9日(土)・30日(土)

○合唱団カラフル
9日(土)

○アイスクリーム石けんづくり
10日(日) 午後1時30分～3時

○ヒップホップ体験
10日(日)・24日(日)

○大学生とあそぼう
17日(日)

○アロマハンドトリートメント
20日(水)

○けん玉DEあそび
23日(祝)

分水児童館
☎0256-97-2126

○みんなでチャレンジ(大なわに挑戦)
21日(木)

○キッズダンス(チヨコリン&マカロン)
毎週金曜日

○wakuwaku自由工作
毎週金曜日

○今月の折り紙(季節の折り紙とキャラクター)
毎週金曜日

○お話し時間
毎週金曜日

○ダンス「Annnnn」
2日(土)・9日(土)・16日(土)・30日(土)

○かるたの日
6日(水)

○手づくりの会
17日(日)

○つみ木の日
19日(火)・20日(水)

○分水児童館子育て支援センター
☎0256-97-2126

○体を遊んで遊ぼう
毎週木曜日

○つくって遊ぼう
8日(金)

○お話をしよう
12日(火)・19日(火)・26日(火)

○いっしょに遊ぼう
16日(土)

○アスレチック遊び
22日(金)

○西燕保育園子育て支援センター
☎0256-63-6259

○発育測定・誕生児写真撮影
5日(火)

○子育て相談・栄養相談
23日(祝)

燕市子ども園子育て支援センター
☎0256-63-3786

○発育測定
5日(火)

○誕生会
7日(木)

○子育て支援センター出張サービス(小池保育園)
7日(木)

○お薬のはなし
13日(水) 午前10時30分～11時

○足形アート②
21日(木)

○クリスマスグッズをつくろう
26日(火)・28日(木)

○よしだ保育園子育て支援センター
☎0256-92-2811

○発育測定・誕生会
5日(火)

いんもんの森
☎0256-61-1551

○ネンネちゃん
1日(金)

○みんなで作ろう！つばめこうくう
2日(土) 午後1時30分～3時

○おはなしでこい
5日(火)

○どんぐりマーケット
7日(木)・23日(祝)

○ハイハイちゃん
8日(金)

○おもちゃの病院
10日(日)

子ども前髪カット&ヘアアレンジ講座
11日(月) 午前10時30分～

○1・2・3歳ちゃん
15日(金)

○おはなしand…
16日(土)

○救急医療出前講座「冬を元気に！感染症の対処法」
18日(月) 午前10時30分～

○リズムでGO♪
19日(火)

○3B体操で遊ぼう
21日(木)

○運動あそび「びよんぴょん」
22日(金)

○どんぐりスペシャルマーケット
23日(祝)

○えいごうたおっつん
26日(火)

○0・3歳のミュージック・クエア
29日(金)

○ドライフラワーでクリスマスブーケづくり
30日(土) 午前10時30分～

○燕市子ども園子育て支援センター
☎0256-63-62006

○歯みがき講座
5日(火)

○さとうしんぱくア
13日(水) 午前10時20分～11時

○発育測定
19日(火)

○誕生会
26日(火)

○クリスマス飾りを作ろう
28日(木)

※おたんじょう・おくやみのコーナーに掲載を希望する人は、燕市役所の窓口へ直接申し出てください。

〇おくやみ（敬称略・9/13～9/26 届出分）

亡くなられた人	年齢(歳)	行政区
丸山 キクイ	98	白山町一丁目
高橋 等	94	寺郷屋
赤塚 清	87	中央通五の三
番場 金正	84	中央通五の三
北澤 千春	70	桜町
森井 菊野	83	柳山
金安 千代枝	95	杉名
山崎 光子	92	八王寺
星野 ハル	96	大曲
田野 今吉	89	三王渚
金子 忠良	76	新生町
石田 武夫	85	花園町
金子 賢太郎	70	花園町
小林 峯子	78	花園町
佐野 一平	87	南組
本田 葉子	68	富永
横田 レイ	78	吉田春日町
加藤 康子	61	吉田曙町
小林 廣長	84	吉田曙町
松崎 行男	83	吉田曙町
藤田 正秋	66	吉田寿町
込山 清二	72	吉田神明町
河合 弘	88	吉田学校町
堀川 和久	40	吉田東町
皆川 チヨ	90	吉田神田町
本間 トセ	95	吉田堤町
斎藤 忠	75	吉田旭町二丁目
大屋 榮作	84	吉田栄町
小田 松美	83	分水大武二丁目
高山 清美	66	熊森
丸山 文	94	横田
齋藤 フサ	78	横田
白倉 頼雄	94	大川津
松田 ムツ	86	大川津興野
服部 長四郎	83	野中才

〇おたんじょう（敬称略・9/13～9/26 届出分）

子の名	ふりがな	保護者	行政区
瑛理	えり	水澤 雅晴	東町
柚華	ゆずか	岸本 未来	水道町三丁目
陽茉莉	ひまり	横田 和智	水道町三丁目
大晟	たいせい	五十嵐 健	寺郷屋
芽生	めい	吉田 守	道金
岳	がく	金井 雄一	八王寺
陽世	ようせい	大越 祐太	小古津新
禅	ぜん	本多 遼	大船渡
咲羽	さわ	本田 巧	西楨
凜	りん	小柳 隆	下粟生津
悠斗	ゆうと	町田 紀之	吉田下中野
紬	つむぎ	成田 康典	吉田下中野
直生	なお	泉谷 航太	吉田法花堂
京ノ介	きょうのすけ	竹田 幹也	吉田東町
敦貴	あつき	今井 俊貴	吉田東町
璃音	りと	渡邊 純平	吉田神田町
捺	なつ	高橋 祐樹	吉田神田町
未来	みらい	星野 拓也	吉田中町
楓鈴	かれん	竹之内 弘樹	吉田大保町
暖人	はると	榆井 彰人	吉田浜首町
仁菜	にいな	池田 雄治	分水桜町三丁目
美佳	みか	周 州	分水あけぼの一丁目
悠斗	はると	五十嵐 和典	笈ヶ島

〇おくやみ（敬称略・9/13～9/26 届出分）

亡くなられた人	年齢(歳)	行政区
島田 ヨキエ	93	秋葉町二丁目
田中 耕三	77	水道町二丁目
田中 哲男	76	水道町三丁目
藤田 悦子	73	水道町四丁目
山田 喜一	92	穀町
天澤 チヨエ	97	朝日町
相場 テイ	83	中央通三丁目

市役所受付時間は開庁日の午前8時 30 分～午後5時 15 分、夜間など緊急のご連絡は市役所代表☎0256・92・1111 へ

〇人口と世帯など

男 性	38,706 人	(－ 8)
女 性	40,606 人	(＋ 16)
合 計	79,312 人	(＋ 8)
世 帯	29,687 世帯	(＋ 34)

※令和元年8月末日現在（ ）は前月比

●令和元年8月の戸籍届出件数

婚姻届件数 27 件（141 件）

出生届件数 46 件（201 件）

※（ ）は4月からの戸籍届出累計件数

〇休日救急当番医

●内科系：午前9時～午後5時 **＋**外科系：午前9時～午後5時

10月20日(日)

●菊川脳神経内科クリニック(廿六木三区) ☎0256・61・6000

＋松村醫院(新潟市西蒲区) ☎0256・72・1151

10月22日(祝)

●さかいファミリークリニック(柳山) ☎0256・61・7737

＋いわぶち整形外科クリニック(吉田東町) ☎0256・92・1354

10月27日(日)

●丸山生春医院(白山町一丁目) ☎0256・66・3051

＋新潟白根総合病院(新潟市南区) ☎025・372・2191

11月3日(祝)

●水澤内科医院(仲町) ☎0256・66・5522

＋えんどう整形外科クリニック(寺郷屋) ☎0256・66・0009

11月4日(休)

●岩崎内科医院(小高) ☎0256・61・3666

＋本間医院(地藏堂本町二丁目) ☎0256・98・2350

11月10日(日)

●小柳医院(大曲) ☎0256・66・1601

＋はすいけ整形外科(廿六木四区) ☎0256・47・6688

●問合せ 燕消防署☎0256・66・0119／

吉田消防署☎0256・92・2200／分水消防署☎0256・97・2688

〇窓口延長

住民票、戸籍謄・抄本、印鑑登録証明書、課税証明書、所得証明書(所得状況の確認できる人のみ)の発行、印鑑登録、納税ができます。また、パスポートの交付ができます(申請の受け付けはできません)。

●窓口延長 10月16日・23日・30日
11月 6日・13日・20日・27日
(毎週水曜日 午後7時30分まで)

●日曜窓口 11月10日(毎月第2日曜日 正午まで)

※燕・分水サービスコーナーでは、窓口延長・日曜窓口業務は行っていません。

●問合せ 市民課 証明窓口 ☎0256・77・8122
市民課 窓口係 ☎0256・77・8125

〇休日夜間診療

●西蒲原地区休日夜間急患センター

新潟市西蒲区巻甲 4363 ☎0256・72・5499

診療科目 内科・小児科・歯科

休日診療 日曜日・祝日・年末年始

午前9時～午後5時

夜間診療 毎日午後7時～10時(内科・小児科のみ)

※受付時間は、急患センターまでお問い合わせください。

●県医師会応急診療所(新潟県三条地域振興局隣)

三条市興野一丁目 13-67 ☎0256・32・0909

診療科目 内科・小児科・外科・整形外科

休日受付 日曜日・祝日・お盆・年末年始

午前9時～正午、午後1時～4時30分

土曜日の午後2時～4時30分

夜間受付 毎日午後7時～10時

●新潟県小児救急医療電話相談

専用番号 ☎025・288・2525または# 8000(全国同一

短縮番号)

相談時間 毎日午後7時～翌朝午前8時

▶こちらは有料広告です。

介護を必要とされている方
ご自宅での生活に不安を感じている方
お気軽にご相談ください。

介護付有料老人ホーム
ロングライフ
あいこう燕
燕市小高1148
http://www.ll20aikouen.co.jp/

☎0256-63-8897

私たちは地域によりそう
福祉サービスを行なっています

社会福祉法人行雲
地域密着型 特別養護老人ホーム
ときわ燕
燕市上見木390 ☎0256-61-7010

特定非営利活動法人
(障害福祉サービス事業、就労継続支援B型)
あいこうえん翼
燕市白山町3-32-24 ☎0256-66-4802

レンタカーなら！
中野自動車商会福祉車両部

軽1時間 480円～
4時間借りても
1,920円
tel.0120-559-154

ダイハツ タント

燕市笈ヶ島 1259-1 担当：中野

イースト TOTAL CAR LIFESTATION 11月30日までの限定企画！

冬のプレミアムタイヤ **VRX2** 4本ご購入で **無料**

★タイヤ組替・バランス工賃 **無料**

※通常 組替・バランス工賃1本 440円(税込)～
※タイヤ脱着、タイヤ処分料、エアバルブ代など
別途料金がかかります

イースト 0120-82-2327

年金のお受取はきょうえいで **特典**

●お誕生日プレゼント
お誕生日に素敵なプレゼント
をお届けします。

●定期預金の金利優遇
最高 500 万円まで店頭金利
より 0.10% 上乗せします。

●年金旅行のご参加
年1回の一泊2日のバス旅行
を毎年計画しています。

●宿泊ご優待サービス
提携先の旅館で、ご優待サ
ービスが受けられます。

協栄信用組合 燕市東太田 6984 番地
TEL.0256-61-1503(ローンセンター直通)
http://www.kyoei-shinkumi.jp/

▶こちらは有料広告です。

無担保・無保証ローン
アシスト
事業者専用

借入金額
500万円まで

新潟大栄信用組合が
あなたのビジネスを応援します！

担保・保証人原則不要

※詳しくは、お気軽に店頭窓口へお問い合わせ下さい。

～力を合わせて豊かな暮らし～
燕市分水桜町一丁目 4 番 14 号
電話：0256-97-2101
http://www.niigata-daiei.shinkumi.jp/

看護師・准看護師・介護福祉士を目指す方へ
奨学金説明会のお知らせ

●対象/看護師・准看護師・介護福祉士を目指している高校生・社会人と
その保護者の方、看護・介護養成校に在学中の学生の方。

●開催日時/10月19日(土)・26日(土)
11月2日(土)・9日(土)・16日(土)
10:00～12:00(時間外の相談可)

●開催場所/新潟西蒲メディカルセンター病院
新潟市西蒲区巻甲4368番地

●参加方法/ご希望開催日の前日15:00までに電話
またはEメールにてお申し込みください。

受給コースの例
毎月6万円＋入学一時金
(年間72万円)＋108万円(1年間)
※他コース有り

【お問い合わせ・参加申込】
医療法人社団 白美会 白根大通病院
Tel. 0256-72-3111(代表) 人事部・窓口
E-mail ahiguchi@jojinkai.com
新潟西蒲メディカルセンター病院

どこに相談したら
いいの～？
…住宅リフォーム…

住まいお助け隊

外壁塗装 瓦葺替 雨どい修理 畳替
建てつけ調整 壁紙張替 キッチン トイレ
電気工事 工場増築 建物に関することは何でも！

気軽に相談！ まかせて安心！ 丁寧な仕事！

～社員は燕商工会議所会員で“燕市住宅リフォーム助成事業”の登録業者です～

今すぐお電話(燕商工会議所内) 燕住まいお助け隊 検索
0256-63-4116 燕市東太田6856 燕商工会議所建設業部会

気軽に相談できる 保険のお店 相談無料

くらしの保険室

くらしの保険室 イオン県央店

燕市井土巻3-65 イオン県央店 2F
TEL.0256-64-7575 営業時間/10:00～19:00
※上記時間以外でも 事前予約がおすすめです！

相 談	相談日	時 間	会場など	備 考
法律相談	20日(水)	午後1時～4時30分	燕市役所会議室101	担当:新潟県弁護士会弁護士(弁護士名はお問い合わせください)要予約:市民課 市民生活係 ☎0256・77・8107 11月1日(金)から予約受付開始
	8日(金) 29日(金)	午後1時～3時30分	燕市民交流センター	担当:新潟県弁護士会弁護士(弁護士名はお問い合わせください)要予約:燕市社会福祉協議会 ☎0256・78・7020 10月15日(火)から予約受付開始
行政相談	18日(月)	午前10時～正午	燕市役所会議室101	問合せ:市民課 市民生活係 ☎0256・77・8107
消費生活相談	月～金	午前9時～午後4時	※祝日、年末年始を除く	市民課 消費生活相談窓口 ☎0256・77・8302
交通事故相談	月～金	午前9時～午後5時	新潟県交通事故相談所 ☎025・280・5750	内容:交通事故に関する「心の悩み」、損害賠償請求、示談の進め方など
燕スマイル・サポート・ステーション	月～金 午前8時30分～午後5時15分		学校教育課 ☎0256・77・8308 smasta18@docomo.ne.jp	内容:小学生から39歳までの悩み相談(いじめ、不登校、ひきこもりなど) ※電話・メールまたは直接来所
子育て、虐待などの相談	月～金 午前8時30分～午後5時15分		社会福祉課 ☎0256・77・8105	内容:DV、虐待など要保護児童に関する相談 ※児童虐待の通告は社会福祉課または児童相談所(☎025・381・1111または全国共通ダイヤル☎189)へ
高齢者に関する相談	燕市地域包括支援センター: おおまがり ☎0256・61・6165 / さわたり ☎0256・62・2900 / 吉田地区 ☎0256・94・7676 / 分水地区 ☎0256・97・7113			
女性のための総合相談窓口	19日(火)	午前9時～正午 午後1時～4時	吉田ふれあいセンター	内容:夫婦、家族、育児、介護、セクハラ、DVなど 要予約: ☎0256・92・2121(予約専用・地域振興課)
女性福祉相談	月～金 午前8時30分～午後5時15分		新潟県女性福祉相談所 ☎025・381・1111	内容:DV など
新潟県男女平等推進相談室	月～金 午前11時～午後6時 土 午前10時～午後5時 ※祝日、年末年始を除く		新潟県男女平等推進相談室 ☎025・285・6605	内容:夫婦、家族、対人関係、生き方など 受付時間: 月～金 午後5時30分まで 土 午後4時30分まで
自殺予防のいのちの電話	毎月10日 午前8時～翌日午前8時(24時間)		☎0120・783・556 (フリーダイヤル)	担当:日本のいのちの電話連盟
	年中無休・24時間		☎025・288・4343	担当:新潟いのちの電話事務局
	年中無休・24時間		☎0570・783・025	担当:新潟県いのちのちのちの支援室
ひきこもり相談	月～金 午前8時30分～午後5時		新潟県精神保健福祉センター ☎025・284・1001	内容:ひきこもりに関する相談
心配ごと相談	6日(水)・13日(水)・20日(水)・27日(水) 午後1時～4時		燕市民交流センター	問合せ:燕市社会福祉協議会 ☎0256・78・7020
生活に関する相談	月～金 午前10時～午後5時		県央ライフサポートセンター ☎0256・36・5757	内容:労働、金融、法律、家庭など
司法書士相談	7日(木)	午後1時～3時	燕市役所会議室101	担当:さくらまち事務所 予約受付:関川司法書士事務所 ☎0256・66・3314 ※月～金 午前9時～午後5時
労働・年金相談	28日(木)	午前10時～正午	吉田産業会館	担当:社会保険労務士会三条支部社会保険労務士 要予約:吉田商工会 ☎0256・93・2609
若者のための就職相談	第1・3・5火曜日・毎週木曜日 午前10時～午後3時、第2・4火曜日 午前10時～正午:燕市役所燕庁舎(白山町二丁目) / 第2・4火曜日 午後1時30分～3時30分:燕市民交流センター 担当:三条地域若者サポートステーション 内容:ニートの若者や保護者の相談 要予約: ☎0256・32・3374 ※祝日、年末年始を除く			

紙上ブログ

燕市長 鈴木力



広報つばめ・子ども版「もっと、ギュッと、つばめっ子ニュース」の第8号が完成しました。27人の子どもの記者たちが5チームに分かれ「輝いている人々たち」をテーマに企画、取材、編集の作業をすべて自分たちで行いました。とても素晴らしい出来栄です。燕市の象徴である「産業」や「ご当地ヒーロー」から「空き家対策」「若者によるまちづくり」という社会的課題、そして「中学校」という小学生ならではの関心事まで、実に斬新な切り口で「輝く人」を紹介しています。子ども記者8期生の頑張り大きな拍手を送ってください。

◀こちらは有料広告です。

ネットカンバン 仮申込

ローンの仮申込みが、パソコン スマートフォンから

簡単に**24時間**いつでもできます!

●お手続きの流れ
まずはアクセス!
新潟ろうきんホームページへ (新潟ろうきん) 検索

忙しい方、お急ぎの方にオススメです!

〒959-1232 燕市井土巻字屋敷付163番地6
ろうきん燕支店 TEL.0256-64-3161

大切な緑の為のプロ集団

燕市造園業組合

太田 造園	山崎 造園	(有)西片植木園
斎藤 造園	ヤマセ 造園	(有)浜田向翠園
佐藤 造園	(有)笠原造園	横田 造園
沢野 造園	(有)加藤造園	
南雲 造園	(有)中野園芸	

※この広報紙は、環境にやさしいベジタブル・オイル・インクを使用しています。