

広報つばめ 生活情報版

Tsubame

2.15

No.334

2020年2月15日号
毎月1日・15日発行



もうすぐ
春かなー

2月25日は 天神講

春を呼び込む準備、
できていますか？

それぞれの家庭がそれぞれの方法
で楽しむことができる天神講。
掛け軸や床の間が無いご家庭でも、
色鮮やかなお菓子を飾り、「道
真くん」を手づくりすれば、気軽
に楽しく天神講の準備をすること
ができます。

皆さんも、楽しい春が訪れるよう
に天神様にお祈りしましょう。

越後つばめの天神講
(市ホームページ)▼



大人子どもと一緒に楽しむ方法
天神様の掛け軸や床の間がなくとも大丈夫。障子をお供えすれば、立派な「天神講」ができます。
作り方
①「道真くん」に好きな色を塗る。
②「道真くん」を大輪に切って、お供えする。
③お供えの部分を丸めてお供えする。



問 農業委員会事務局 ☎ 0256・77・8251

◆農地中間管理機構を活用しましょう

借りた農地を転貸したい時は、農地中間管理機構を活用しましょう。

農地中間管理機構は、公的機関なので安心です。賃料の支払いや契約事務がスムーズにできます。相続税や贈与税の納税猶予を受けている場合、所定の手続きにより納税猶予が継続されます。

また、要件を満たせば機構集積協力金の交付、固定資産税の軽減措置が受けられます。



◆県外視察研修に参加して

※「国立研究開発法人 農業・食品産業技術総合研究機構」の略。

農業と観光事業のコラボレーション取組事例の視察と農業に関する先進技術研修として、福島県いわき市の(株)ワンダーファームと、茨城県つくば市の農研機構中央農業研究センターを訪れました。

(株)ワンダーファームは、国内の農業情勢や日本人の食生活が大きく様変わりする中で、単に農産物を作って売だけでなく「自分たちで作って付加価値を高めて売る」という6次産業化の先駆けとして平成25年に設立。「五感を耕す、農と食の体験」をコンセプトに、地元食材を味わえる複合型農業のテーマパークです。原発事故後の県産食材のイメージ改善や交流人口の増加、雇用の創出を目指した事業は復興特区の拠点、地方創出のモデルとなっています。



▲(株)ワンダーファームの視察

農研機構は日本最大の研究機関であり、全国各地に拠点を配置して研究を行っています。水田の病害虫対策としてカメムシ類の説明をお聞きしました。耕作放棄地の増加、温暖化による増殖率の増加、特別栽培米などの制限による防除回数の減少などが原因で年々発生面積率が増加しているようです。

普段何気なく手にしている農産物がどのように生み出されたものなのか、農業に関する学びの機会を提供している施設となっておりとても勉強になりました。また、当市においても遊休農地の減少、適期での除草管理、薬剤散布の重要性を感じました。

農業委員 山浦 博

◆新たな農業委員が任命されました 農地についてお気軽にご相談ください



あけた えい い ち
明田 栄以知
(白山町三丁目)

【担当地区】
東廿六木・西廿六木・
上組・新田・中組

◆市長へ意見書を提出

「農地等の利用の最適化の推進」を図るため、11月22日、市長に意見書を提出しました。

意見書では、農地中間管理事業の見直しに伴う「人・農地プラン」の実質化に向けた積極的な取組みや遊休農地の発生防止など、今後の燕市農業の発展に向けた予算措置や仕組みづくり、関係機関への働きかけを要請しました。



◀市長に意見書を
提出する委員

みんなで まちづくり について考えよう！



事前申込が必要です(定員60人程度)。

●申込・問合せ 地域振興課 地域振興係 ☎0256・77・8361

3月1日(日)

午後1時～4時

市役所

1階 会議室 101～103



第1部

午後1時～2時

イキイキまちづくり事業報告会

今年度、助成を受けた団体が活動の成果を発表します。

① 分水太鼓

分水太鼓30周年記念公演



② 四箇村まちづくり協議会

四箇村歴史講座



③ 吉田北まちづくり協議会

方言戦隊メテオレンジャー
プロジェクト



④ 特定非営利活動法人 星空ファクトリー

モデルロケット教室



⑤ みんなともだち

カラムで遊ぼう



⑥ おはなしコロボックル

歌って♪ 踊って♪「ヒネズ」



こちらでも各団
体の活動を紹介
しています▶▶



第2部

午後2時15分～4時

地域を動かす若いチカラ

若いチカラ×地域！ そのとき若者は、地域は、どう動き、何が生まれるのか。
3つの事例とワークショップを通して考えます。

MENU 1

トークセッション (45分程度)

市内で地域を元気にする活動をしている3つの事例を紹介し、トークセッションを行います。

【パネリスト】
樋口 勲さん (Love River Net)
稲田 泰紀さん (つばめ地域食堂)
本間 正明さん (吉田旭町一丁目商店会)

MENU 2

ワークショップ (60分程度)

自分たちのまち
でしてみたいこ
と、実現したい
ことを考えてみ
よう！





催し
映え！
スノードーム作り体験
一年中インテリアとして楽しめるスノードームを作ってみませんか？
時 3月1日(日) 午前10時30分～正午 所 燕市交通公園
定 10人 料 600円 申 2月27日(木)までに電話にて
交通公園運営グループ ☎ 025・242・2707 (平日のみ)



鍵情報の

吉田公民館のおとな講座
珈琲セミナー 早春の巻
時 3月4日(水) 午後1時30分～3時30分 所 吉田公民館
対 市内在住・在勤の人
定 20人(先着順) 内 ① コーヒーに関する皆さんからの質問にお答えします ② サイフォン、フレンチプレス、ペー

捧武さん(第2回林忠彦賞受賞)が生前、吉田公民館へ寄贈した、旧吉田地内で撮影の作品群を展示します。
時 3月3日(火)～16日(月) 午前9時～午後9時(日曜日は午後5時まで) 所 吉田公民館
吉田公民館 ☎ 0256・92・4111

捧武さん(第2回林忠彦賞受賞)が生前、吉田公民館へ寄贈した、旧吉田地内で撮影の作品群を展示します。
時 3月3日(火)～16日(月) 午前9時～午後9時(日曜日は午後5時まで) 所 吉田公民館
吉田公民館 ☎ 0256・92・4111

捧武写真展
地元田園風景

時	とき	所	ところ	対	対象
定	定員	内	内容	料	料金
持	持ち物	他	その他		
申	申込	問	問合せ		
HP	ホームページ				
FAX	ファクス	✉	電子メール		
☎	「つばめ元気がかやきポイント事業」5ポイントメニュー				



パードリップなどの各種器具を使って飲み比べ(実習)
1000円(当日納入) 持 料
筆記用具 他 講師…齋藤悦美さん(SCAJアドバイザー)ノドコーヒーマイスターノ
手作りデザート付きノ申込時にコーヒーマイスターに関する質問をお寄せください(質問者にプレゼントあり) 申 2月17日(月)～28日(金) 所 吉田公民館
☎ 0256・92・4111

市民教養講座フェスティバル

市民教養講座の受講生による作品展示・発表を行います。
時 2月29日(土)・3月1日(日)
午前9時30分～午後5時(3月1日(日)は午後3時まで)
所 中央公民館・燕市文化会館
内 ① 作品展示・体験コーナー
(一部の講座を除く。体験は一部有料)
② 「初めてのピアノ講座」受講生によるピアノ発表会
(2月29日(土) 午前10時30分～)
③ スタンプラリー：両日とも午前11時～
(スタンプを集めた先着60人に景品プレゼント。景品引き換えは正午～)
■ 同時開催 「燕市遺跡出土品展 発掘された燕の歴史」
所 社会教育課 公民館事業係(中央公民館内)
☎ 0256・63・7001

令和2年度の
受講生の募集は
P.7をご覧ください

燕市遺跡出土品展 発掘された燕の歴史



近年調査した遺跡を中心に、これまで発掘調査された遺跡の様子から、燕市の歴史を紐解きます。展示解説のほか、クイズやパズルなどの体験コーナーもあります。
時 2月29日(土)～3月8日(日)
午前9時～午後5時
所 中央公民館
■ 展示解説 2月29日(土)・3月8日(日)
午前10時～、午後2時～
他 2月29日(土)・3月1日(日)は市民教養講座フェスティバルのスタンプラリー対象です。
所 社会教育課 文化振興係(中央公民館内)
☎ 0256・63・7002

マイナンバーカードをつくりましょう！

- カードの交付に関する問合せ 市民課 窓口係 ☎ 0256・77・8339
- 上記以外に関する問合せ 企画財政課 企画チーム ☎ 0256・77・8352



こんなに便利！マイナンバーカード



マイナポイントでおトクにお買い物！
買い物に使えるマイナポイントが最大5,000円分還元されます。
(2020年9月から実施予定)
※2万円に対して5,000円分(25%)、1人1回のみ。
○手順
① マイナンバーカードをつくる。
② マイキーIDを設定する。
③ 民間キャッシュレス決済サービスに一定額前払いなどをする。

健康保険証として使える！
医療機関の窓口で、カードをピッとかがずだけでOK！
(2021年3月から順次実施予定)

身分証明書になる！
携帯電話の契約、各種会員登録、ライブ会場の入場などに使用することができます。

スマホ・パソコンでラクラク！
・オンラインで確定申告ができます。
・子育てをはじめとする一部の行政手続きができます。
・健診結果や医療費が確認できます(予定)

取得方法

1 通知カード・交付申請書を用意してください。

住民票の住所に簡易書留で送付されています。
なお、印字されている内容に誤りや変更がある場合は、申請前に市民課(市役所1階6番窓口)へお問い合わせください。
※平成27年11月～12月ごろに送付

● 交付申請書を失くした場合は…？

- ・ 市民課で再発行できます。本人確認ができるもの(運転免許証など)を持参してください。
- ・ Webサイト(URL: <https://www.kojinbango-card.go.jp/kofushinse-yubin/>)から、郵送での申請で使用できる申請書や送付用封筒をダウンロードできます。



交付申請書の見本



2 郵送、スマホ・パソコン、証明用写真機で交付申請してください。

● 郵送

- ・ 交付申請書に必要事項を記入し、6カ月以内に撮影した顔写真を貼り付け、郵送してください。

● 証明用写真機

- ・ 対応していない機種もありますのでご注意ください。



マイナンバーカードの詳しい申請方法はこちら▶



● スマホ・パソコン

- ① カメラで顔写真を撮影。
- ② 申請用Webサイトにアクセス。
URL: <https://www.kojinbango-card.go.jp/kofushinse/>
スマホの場合は左記の二次元コードを読み取ってください。
- ③ 申請用Webサイトでメールアドレスを登録。
- ④ 申請者専用WebサイトのURLが届いたら、顔写真を登録、必要事項を入力して申請完了。

3 市役所でマイナンバーカードを受け取ってください。

- ・ 申請から約1カ月後、交付通知書が届きます。交付通知書に記載されている必要書類を持参して、市民課(市役所1階6番窓口)で受け取ってください。
- ・ 4月以降は交付申請が集中し、申請から交付まで1カ月以上かかることが予想されますので、お早めの申請をおすすめします。



市民教養講座受講生を募集

講座・教室

対 市内在住・在勤で18歳以上の人

申 2月25日(火)～3月25日(木)までに申込書を中央・吉田・分水公民館のいずれかに提出（申込書は各公民館に設置してあります）。市ホームページの「かんたん申請」からも申込可。

受付時間：平日 午前9時～午後8時（吉田・分水公民館…土・日曜日・祝日は午後5時まで）

※期間終了後の追加募集は行いません／電話での申込不可／後日、申込者全員に郵送で連絡

他 ◎講師や会場、天候などの都合で日程・会場などを変更する場合あり。

◎入会金は各講座の開講日に納入。原則、返金なし。

◎材料費などが別途必要。

※詳細は市ホームページまたは各公民館に設置してあるチラシ・募集要項をご覧ください。

ところ	講座名	講師	回数	入会金	とき	開講日
燕市文化会館	初めてのピアノ	カワイ音楽教室 派遣講師	全30回	23,500円	第1・2・3 水曜日 19:30～20:15	5月13日(水)
中央公民館	パッチワーク	こばしのりこ 小林典子	全20回	6,500円	第2・4 水曜日 13:30～15:30	5月13日(水)
	彫金	たきみみち子 田公美知子	全20回	7,000円	第1・3 水曜日 18:30～20:30	5月13日(水)
	クラフトバンド	すがいこ 菅井ノブ子 いしはしきさち 右橋幸枝	全20回	5,500円	第1・3 金曜日 9:30～12:00	5月1日(金)
	実用書道	ふるさわよしお 古澤嘉夫	全20回	4,500円	第2・4 月曜日 13:30～15:00	5月11日(月)
	ペン習字	もちづきかずこ 望月和子	全20回	5,000円	第2・4 火曜日 19:30～21:00	5月12日(火)
	フラワー アレンジメント	なかがわやすこ 中川靖子	全11回	4,000円	第2 木曜日 19:00～21:00	5月14日(木)
	やさしい英会話① 昼	マッツ・ エンバーク	全37回	17,500円	第1・2・3・4 火曜日 13:30～14:30	5月12日(火)
	やさしい英会話② 夜	ブライアン・ マトゥーザ	全37回	17,500円	第1・2・3・4 水曜日 19:30～20:30	5月13日(水)
	パン・洋菓子・ 和菓子作り	まるやまさちこ 丸山幸子	全11回	3,000円	第2 火曜日 13:15～16:30	5月12日(火)
	型染め	わたなべりさこ 渡邊久意	全11回	5,500円	第3 木曜日 13:00～16:00	5月14日(木) (開講日のみ 第2木曜日)



図 社会教育課 公民館事業係（中央公民館内）☎ 0256・63・7001

らんらんランチ会

絵本『11びきのねことあほう
どり』のコロケ作り

今回のテーマは「あいさつ
で築く人間関係」です。

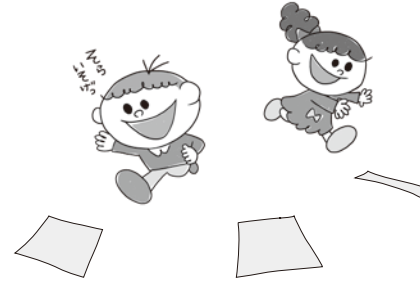
時 3月4日(水) 午前10時30
分～午後1時 所 中央公民
館 対 乳幼児とその保護者
(保護者のみも可) 定 親子
12組(先着順) 料 1組50
0円(材料費) 申 電話にて。
後日はがきで詳細を連絡 他
◎講師…サークルきららノ
サークルきらら・燕市教育
委員会の共催事業です。 問
サークルきらら(神保) ☎ 0
90・6169・3165



つばめっ子かるた大会 by 図書館

大きいサイズのつばめっ子
かるたを、みんなで走って取
りにいくかるた大会です。

時 3月7日(土) 午前9時30
分～正午 所 分水公民館
対 幼児・小学生 定 30人
※定員に達していない場合の
み当日参加可 問 屋内靴 申
市内3図書館の窓口か電話に
て 他 参加賞、上位3人には
賞状と賞品あり 図 ◎燕図
書館 ☎ 0256・62・272
6 / ◎吉田図書館 ☎ 025
6・92・7650 / ◎分水図
書館 ☎ 0256・91・3255



募集・試験

燕市パートタイム 会計年度任用職員を募集

会計年度任用職員とは、1
年度内(4月1日～翌年3月
31日)で勤務する一般職の非
常勤職員です。これまでの臨
時・嘱託職員に代わり、新た
に制度化された職です。

■募集内容 募集職種や資格
要件などの詳細は、市ホーム
ページをご覧ください。総
務課(市役所3階4番窓口)
に用意してある募集案内をこ
確認ください。 ※2月17日
(月)市ホームページ掲載予
定(募集予定職種…事務補佐
員、学校管理員など) ■面
接日など 担当課から応募者
に後日連絡 申 2月17日(月)～
28日(金)必着 問 総務課 人事
係 ☎ 0256・77・8318
会計年度任用職員
募集のページ▼



任期付職員を募集

詳細は、市ホームページま
たは総務課(市役所3階4番
窓口)に用意してある登録試
験案内をご覧ください。

■職種・募集人数 一般事
務、保育士 ※いずれも若干
名、年齢制限なし／正職員と
同様の職務に従事 ■任期
おおむね1年～3年以内で、
業務量の変化や職員の育児休
業期間などに応じて設定 ■
試験科目 作文・面接 ■試
験日 3月上旬予定 申 2月
26日(水)まで 問 総務課 人事
係 ☎ 0256・77・8318
任期付職員募集の
ページ▼



市民農園の利用者を募集

野菜や草花などを栽培し
て、農業に対する理解を深め
ませんか。

所 市民農園(白山町3・2
588・2) 対 市内在住で
農業者以外の人 料 年70
00円 ■募集予定区画数
若干数(1区画35㎡) 申 3
月2日(月)まで(申込多数の場合

合は抽選) 問 農政課 生産
振興係 ☎ 0256・77・82
45



燕市交通公園管理人募集

■募集人員 2人 ■業務内
容 利用者受付対応、施設
の管理維持業務、事務作業
など ※詳細はホームペー
ジ(<http://safetydrive-park.com>)をご覧ください。

■資格要件 普通自動車免許
■雇用期間 3月1日(月)～12
月15日(火) ■勤務時間 午前
8時30分～午後5時30分(4
週8休) ■諸手当 通勤手
当有り 申 履歴書を郵送 ■
選考方法 書類選考後に面接
日連絡 問 交通公園運営グ
ループ ☎ 025・242・2
707 / 郵送…〒950・0
983 新潟市中央区神道寺
2・2・10

生活・環境

花苗・資材を交付します

花と緑のまちづくりを推進するため、沿道や公園、公共施設（燕市管理の施設は除く）に植える花苗・資材を交付します。希望する自治会、団体はお申し込みください。

※個人での申込不可／全体の申込数により交付数量を調整する場合あり

■配布期間 4月17日（金）～5月17日（日） 国 3月2日（月）までに都市計画課（市役所2階15番窓口）にある交付申請書を提出 国 都市計画課 都市施設係 ☎ 0256・77・8262

カラスなどの捕獲を3月から実施します

吉田・分水地区の農耕地全域にわたって、猟銃による有害鳥の捕獲を行います。

田畑で農作業などをする人は、猟銃音のする付近には近寄らないなど、注意ください。

■実施予定日 3月8日（日）～4月12日（日）の間の日曜日に実

スポーツランド燕カルチャー教室

教室	とき	定員	参加費（各回・税別）	持ち物
セルフネイルケア教室	3月4日（水）～25日（水）の毎週水曜日 19:30～20:30	20人	全4回で4,400円（お土産付き）	—
あみもの教室	3月9日（月）・23日（月） 10:00～12:00	10人	1,650円	7号のかぎ針、なみぶとアクリル毛糸
伊丹ひろこカービング教室	3月11日（水）・25日（水） 10:00～11:30	10人	3,300円	A4サイズのトレー、ハンカチ
ビーズアクセサリー	3月12日（木）・26日（木） 10:00～12:00	6人	1,650円と材料費1,100円 ※内容により材料費が変わります	—

申 いずれも1週間前まで
所・問 スポーツランド燕 ☎ 0256・66・1800

お知らせ

道の駅 燕三条地場産センター物産館、燕三条Wing 臨時休業のご案内

棚卸し業務のため、次のとおり臨時休業します。

■道の駅 燕三条地場産センター物産館
時 2月28日（金）（29日（土））通常営業 国 燕三条地場産センター ☎ 0256・32・2311

■燕三条駅観光物産センター（燕三条 Wing）
時 2月28日（金） 午前中（同日正午～通常営業） 国 燕三条駅観光物産センター（燕三条 Wing） ☎ 0256・34・7310

■時間 日の出～午前中 ※天候などにより実施しない場合あり 国 農政課 生産振興係 ☎ 0256・77・8245

健康・福祉

農福連携促進講演会・体験報告会

時 2月28日（金） 午後1時30分～3時30分 予定 所 市役所1階 会議室101・102 対 農業事業者、福祉関係者、農福連携に興味のある人など 定 60人 内 ①講演「新潟県における農福連携について」…講師：新潟県福祉保健部障害福祉課、農林水産部経営普及課担当者 ②農業事業者と福祉事業所からの体験・事例報告 国 2月26日（水）まで 国 社会福祉課 障がい福祉係 ☎ 0256・77・8172

新潟県小児在宅医療講演会「Be Happy!」

小児在宅医療を通して「お互いが支え合い元気になるまちづくり」をテーマに講演を行います。

時 3月8日（日） 午前10時30分～正午 所 吉田産業会館 定 300人（先着順） 他 講師：紅谷浩之さん（医療法人

燕市プレミアム付商品券の申請期限は2月28日（金）です

今年度の住民税非課税者で対象と思われる人に「燕市プレミアム付商品券購入引換券交付申請書」を送付しています。申請がお済みでない人で、商品券の購入を希望される場合は、申請書の提出をお願いします。

■受付期間 2月28日（金）まで（当日消印有効）

■提出先 社会福祉課（市役所1階19～21番窓口）、または同封の返信用封筒にて郵送

●商品券取扱店の申請期限も2月28日（金）です

■提出先 商工振興課（市役所3階24番窓口）またはファクスにて

確にん プレミアム付商品券

商品券の使用期限は3月31日（火）まで！

問 プレミアム付商品券事務室
☎ 0256・77・6722 FAX 0256・77・8306

職員採用ガイダンス

■令和3年4月採用に向けて

市長からの熱いメッセージのほか、若手職員が自身の体験談を通じて市役所の仕事を紹介します。

時 3月22日（日） 午後1時～3時15分

所 市役所1階 つばめホール

申 電話か市ホームページにて

※このガイダンスへの参加の有無は、採用試験の可否には関係しません。

問 総務課 人事係 ☎ 0256・77・8318

職員採用ガイダンスのページ▲

▲昨年の様子

スポーツ

スポろくれ 太極拳体験 DAY

太極拳は勝ち負けの競い合いがなく、自分のペースで行える種目です。運動不足解消、健康増進を目指してみませんか？初めての人大歓迎です。

時 3月17日（火） 午前10時～正午 所 燕市体育センター弓道場 対 一般市民 定 15人 国 タオル、内履き、動きやすい服装・水分補給用の飲み物 他 講師：燕健身太極拳クラブ 問 スポろくれ燕事務局（燕市体育センター内） ☎ 0256・64・3091

燕市体育施設スポーツ祭

体育施設を無料開放します。

【燕市体育センター】

時 3月28日（土） 午後1時～5時 所 アリーナ ※卓球ホール、ランニングトラック、トレーニングルームは終日開放 国 燕市体育センター ☎ 0256・64・3091

【吉田総合体育館】

時 3月15日（日） 午後1時～5時 所 アリーナ（午後1時～3時スポレック、午後3時～5時バドミントン）、卓球場 国 吉田総合体育館 ☎ 0256・92・5100

【分水総合体育館】

時 3月14日（土） 午後1時～5時 所 アリーナ、武道館 ※卓球場、トレーニングルーム（交流センター内）は終日開放 国 分水総合体育館 ☎ 0256・97・1411

■共通事項

トレーニングルームの利用は中学生以上（中学生は保護者同伴）

燕市奨学金の申請について

【対】 次のすべてに該当する人

- ① 高校など【中等教育学校（後期課程）、特別支援学校（高等部）含む】、高等専門学校、大学、短期大学や専修学校に進学または在学する人
- ② 修学の意欲が旺盛で、将来卒業する力を持ち、保護者が市内に住んでいる人
- ③ 経済的理由で、就学が困難な人
- ④ 大学・短期大学の学生または専修学校の生徒にあっては、優秀な成績を収めている人

■ 貸与額（無利子） 金額は選択することができます。

- ① 高校など：月額2万5千円または2万円
- ② 高等専門学校：月額3万円または2万円
- ③ 大学、短期大学、専修学校：月額4万円・3万円・2万円のいずれか

【申】 2月25日（火）～4月3日（金）（土・日曜日・祝日は除く）

■ 申請書類 学校教育課（市役所3階18番窓口）に用意してあります。

【他】 ◎ほかの奨学金との併用も可能

- ◎連帯保証人を2人設定していただきます。1人は保護者、もう1人は、市内に住所を有し、生計を別にする65歳未満の人（該当する人がいない場合は要相談）
- ◎審査基準により審査会を経て、貸し付けの可否を決定します。

【問】 学校教育課 指導係 ☎ 0256・77・8191

燕市奨学金についてのページ▶



みんなの掲示板

吉田
手話サークルふれあい
会員募集

学習会を開催しています。
見学も自由です。

【時】 ① 昼の部：毎月第2・4
木曜日 午後2時～3時30分
② 夜の部：奇数月…毎週火曜
日、偶数月…毎週月曜日 午
後7時30分～9時 所 燕市
民交流センター ☎ 年10
00円 申 随時 問 吉田手
話サークルふれあい（鈴木）
☎ 090・1399・2666
6（午後2時以降／シヨート
メール可）

ベストセラー作家
浅見帆帆子講演会

『あなたは絶対！ 運がい
い』の著者による講演会で
す。人生を変える心の持ち
方・考え方を見つけてみま
せんか？

【時】 3月1日（日） 午後1時30
分開場、午後2時開演 所
市役所燕庁舎（白山町二丁
目） 定 100人 問 燕東コ

○納税などのお知らせ

納期限	3月2日（月）
固定資産税	4期
国民健康保険税	11期（2月分）
介護保険料	11期（2月分）
後期高齢者医療保険料	11期（2月分）

市役所収納課、燕・分水の各サービスコーナー、市内金融機関で納入できます（固定資産税、国民健康保険税はコンビニでも納入できます）。また、安心して便利な口座振替もご利用ください。

災害にあったときや生活保護、廃業などの特別な事情がある場合は、市税等の減免および猶予制度があります。詳しくは、お問い合わせください。

【問】 収納課 収納係 ☎ 0256・77・8152

○交通事故発生状況

● 2019年1月1日～12月末日 （ ）は12月分のみ	対前年比
発生件数	154件（24） + 8件
死者	2人（1） - 1人
傷者	173人（25） + 11人

● 1月1日～1月末日	対前年比
発生件数	18件 + 6件
死者	0人 ± 0人
傷者	22人 + 10人



ドライバーは、歩行者の側方を通過する時は、安全な間隔を保ち、減速・徐行するなど、慎重な運転を心掛けましょう。

また、歩行者は車の動きに十分注意し、車が止まったことを確認してから横断しましょう。

【問】 生活環境課 交通政策係 ☎ 0256・77・8162

道の駅 国上 から



■久賀美そばの日

食堂「味処 花てまり」のそばのメニューをすべて新潟県産そば粉100%の打ちたてで提供します。当日はラーメンやうどん、ご飯物のメニューもご用意しています。

【時】 2月23日（例） 午前11時～午後4時

【所】 味処 花てまり

※おそばのお持ち帰りはできません。

【問】 道の駅国上 ☎ 0256・98・0770



国上山遊歩道の 工事を行っています

現在、国上山遊歩道の一部区間において補修工事を行っています（通行は可能）。

工事完了は3月下旬の予定です。

登山者の皆さんにはご迷惑をおかけしますが、ご理解のほど、よろしくお願いします。

【問】 商工振興課 観光振興室 ☎ 0256・77・8233

エクセル スキルアップ講座

知っていると便利な「エクセル関数」をメインに学習します。住所録や出席簿などの題材を使って楽しくエクセルを理解できます。

【時】 3月12日（休）・13日（金）・19日（休）・20日（例） 午後7時～9時（全4回） 所 中央公民館
【対】 エクセルの基本操作のできる18歳以上の人 定 15人（先着順） ￥ 1000円。テキスト「なるほど楽しいExcel」データ活用に必要な人は、別途テキスト代1320円
【申】 2月17日（月）～27日（休）まで
【他】 パソコンは会場で用意します。 問 燕一Tボランティアの会（有波） ☎ 0505・5372・1548（午前10時～午後6時）

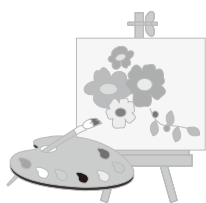
ミニニティ協議会 教育部会
（相場） ☎ 090・4827・0001



GEN洋画会 初めての人の「油絵」 春の無料体験会

日展作家・県美連常務理事が、油絵の道具や絵具の使い方、油絵を描く手順などを丁寧に説明します。

【時・所】 3月21日（土） ① 午前10時～11時30分…分水公民館 ② 午後1時30分～17時57分…分水公民館
【対】 油絵が初めての人の 定 各会場10人（定員になり次第締切） 申 3月15日（日）までに電話かファクスにて（ファクスの場合は氏名・住所・電話番号・参加会場を記入） 問 GEN洋画会（洪水） ☎ 090・2152・1757 / FAX 0256・93・2534



3月の 保健センターだ・よ・り

●保健センター ☎0256-93-5461
燕市吉田大保町 25-15

妊娠から子育てまでの「育み相談コーナー」を、市役所健康づくり課で開設しています。保健師による妊娠期から子育て期にわたる、さまざまな悩みなどに対する総合的相談支援を行っています。気軽にご相談ください。

保健行事	と き	内容・対象など	ところ
中高年対象	元気会 12日(休) 午後1時30分～3時30分	対象 介護保険および障がい福祉サービスを利用していない人で、元気になりたい人 申込期限 9日(月)まで	燕庁舎 (白山町2丁目)
	吉田地区を歩こう会 毎週月曜日 (祝日の場合は翌日) 午前9時30分	対象 歩いて健康づくりをしたい人	
	高齢者の頭の体操教室 16日(月) 午前9時30分～11時30分	対象 介護認定を受けていない人で、物忘れが気になる人など	
妊娠・子育て	ハッピーベビークラブ 7日(土) 午前9時30分～正午	内容 ・妊婦体験、沐浴体験 ・夢ある子どもに育てるコツ 申込期限 2月28日(金)まで	保健センター (吉田大保町)
	たんぼぼの会 16日(月) 午前10時～11時30分	対象 障がいのあるお子さんの保護者 内容 情報交換	
	育児相談会 6日(金) 午前9時30分～11時	対象 0歳～就学前のお子さん 内容 身体計測、個別相談	
	離乳食相談会 17日(火) 午前10時～11時30分	対象 4カ月～12カ月のお子さん 内容 離乳食の話、個別相談、離乳食実物展示	
相談ほか	糖尿病食事相談会 18日(水) 午前9時30分～11時30分	内容 栄養士による個別相談(予約制) 申込期限 17日(火)まで	分水公民館 (分水新町)

※乳幼児健診・2カ月児育児相談会は、個別に案内を送付します。／※令和2年度母子保健事業日程表は、保健センターと市役所健康づくり課に用意してあるほか、市ホームページでもご覧いただけます。

3月の図書館だより



●開館時間

平日…午前9時30分～午後8時
土・日曜日・祝日…午前9時30分～午後5時

●休館日

2日(月)、16日(月)、23日(月)、30日(月)
※第2月曜と祝日の月曜日は開館しています。
※各図書館で図書館カレンダーを配布しています。

■燕図書館 ☎0256-62-2726

●映画劇場

と き 14日(土) 午後1時30分～2時30分
「牛方と山んば」、「よくばり和尚」、
「爺婆かばちゃ」、「水の種」
28日(土) 午後1時30分～2時30分
「ライオンとネズミ」、「忍たま乱太郎
の交通安全」ほか

ところ 図書館2階 展示ホール

対 象 どなたでも

●絵本のへや

と き 7日(土) 午前10時30分～11時
ところ 図書館1階 児童閲覧室
対 象 幼児～小学校低学年

●えほんのへや 0・1・2

と き 18日(水) 午前11時～11時30分
ところ 図書館1階 児童閲覧室
対 象 未就園児とその保護者

■吉田図書館 ☎0256-92-7650

●おはなしのじかん

と き 7日(土)、21日(土) 午前11時～11時30分
ところ 図書館2階 茶室
対 象 幼児～小学校低学年

●おはなしコロコロ

と き 17日(火) 午前11時～11時30分
ところ 図書館2階 茶室
対 象 未就園児とその保護者

■分水図書館 ☎0256-91-3255

●絵本を楽しむ時間

と き 10日(火) 午前10時30分～11時
ところ 分水公民館2階 大会議室
対 象 未就園児とその保護者

●おはなしぶんぶん

と き 28日(土) 午前10時30分～11時
ところ 分水公民館2階 大会議室
対 象 幼児～小学校低学年



☆申し込み・参加費が必要な会もあります。問い合わせは各施設まで。

3月だよ！ 全員集合

ぜんいんしゅうご〜う

杉名児童館
☎0256-64-2746

○おはなしキラキラタイム
9日(月)
○風車をつくろう
11日(水)・12日(木)
○和太鼓をたたいてみよう
14日(土) 午前10時30分～正午

白山町児童館
☎0256-64-5053

○レッツチャレンジ・クッキング
14日(土)
○けん玉教室
21日(土)
○貯金箱作り
23日(月)・27日(金) 午後2時～4時

東児童センター
☎0256-64-5373

○ピンポン
2日(月)・17日(火)
○季節の工作
10日(火)・13日(金)
○おりがみクラブ
18日(水)・19日(木)
○科学工作クラブ
23日(月)
○おはなしタイム「ミニミニシアター」
25日(水) 午後1時30分～3時

小中川児童館
☎0256-66-5559

○まるビヨクラブ(子育て支援)英語で遊ぼう
4日(水) 午後2時～3時
○もちつき&ゲームで遊ぼう！
開館中

吉田児童センター
☎0256-92-8200

○おやこ広あそびスペシャル
5日(木)
○合唱団カラフル
7日(土)・28日(土)
○ダンス発表会
8日(日)
○わらべまつり
14日(土) 午後1時～4時
○ハンドアロマトリートメント
18日(水)
○けん玉DEあそび
21日(土)

分水児童館
☎0256-97-2126

○Wakuwaku自由工作
開館中

西燕児童館
☎0256-61-5000

○シーズンクラフト「お雛様」
2日(月)・3日(火)
○チャレンジ「積み木」
2日(月)・11日(水)
○西燕児童館誕生祭&大道芸パフォーマンス
14日(土) 午後1時30分～3時

今月の折り紙(季節の折り紙とキャラクター)
開館中
○みんなでチャレンジ(けん玉に挑戦)
毎週月曜日・金曜日
○キッズダンス(チョコリン&マカロン)
毎週木曜日
○ダンス「A-n-n-i-n」
毎週土曜日
○かるたの日
3日(火)・4日(水)
○お話し時間
6日(金)・13日(金)・27日(金)
○手づくりの会
8日(日)
○積み木の日
24日(火)・25日(水)
○避難訓練(地震)
25日(水) 午後2時30分～3時
○お笑い紙芝居&バルーンショー
27日(金) 午前10時45分～11時45分

分水児童館子育て支援センター
☎0256-97-2126

○お話を楽しもう
3日(火)・10日(火)・17日(火)・31日(火)
○体を使って遊ぼう
5日(木)・12日(木)
○つくって遊ぼう
6日(金)
○いっしょに遊ぼう
7日(土)
○アスレチック遊び
13日(金)
○成長を祝う会
19日(木)

西燕保育園子育て支援センター
☎0256-63-6259

○保育測定 誕生児写真撮り
2日(月)
○誕生会
5日(木)
○思い出カード作り
10日(火)
○お別れ会
13日(金) 午前10時20分～11時

よした保育園子育て支援センター
☎0256-92-2811

○バルーンアートで遊ぼう
5日(木)
○保育測定・誕生会
11日(水)
○おわかれ会
18日(水) 午前10時20分～11時

子育て支援センター「すずく」
☎0256-77-8551

○食育講座「野菜を使ったバランス食」
4日(水)
○ママヨガ
10日(火) 午前10時～10時40分
○絵本読み聞かせ
11日(水)
○0歳ちゃんの時間♡
16日(月)

いづもの森
☎0256-61-1551

○おはなしでこい
3日(火)
○ネネちゃん
6日(金)
○おもちゃの病院
8日(日)
○ミュージック・ケア
8日(日)
○赤ちゃん写真 撮って飾ろう！
10日(火) 午前10時30分～正午
○3B体操で遊ぼう
12日(木)
○ハイハイちゃん
13日(金)
○リズムでGO
17日(火)

燕子ども園子育て支援センター
☎0256-63-6206

○誕生会
5日(木)
○スプリングコンサート
9日(月) 午前10時20分～11時
○保育測定
11日(水)
○思い出カード作り
12日(木)・13日(金)
○お別れ会
17日(火)

もりもり食堂「さよならパーティー」
19日(木) 午前10時30分～午後1時
○おはなし and…
21日(土)
○小学生の親支援プログラム「いこにこ」
21日(土)・28日(土)・4月4日(土) 午前10時30分～正午
○唄と篠笛コンサート「音と友だちになろう」
22日(日) 午前11時～11時45分
○積み木のひろば
23日(月)・4月10日(金)
○えいごでうたおう
24日(火)

図書館・保健センターだより

全員集合

13

2020.02.15

2020.02.15

12

〇おくやみ（敬称略・1/12～1/27 届出分）

亡くなられた人	年齢(歳)	行政区
武内 テフ	92	白山町二丁目
赤塚 はる	105	寺郷屋
高橋 シズ	99	寺郷屋
喜古 武芳	88	廿六木三区
石井 義雄	77	廿六木三区
小林 玲子	85	廿六木四区
杉山 武夫	82	中央通四
袖山 ミチ	86	小池
近藤 貢	64	柳山
長谷川 仁志	51	柳山
宗村 和	82	八王寺
長谷川 英子	90	三王淵
増田 マサ	91	三王淵
山田 一郎	70	花園町
今井 秀雄	73	佐渡山上組
井木 友治	70	中央
白倉 美知子	71	下粟生津
中島 繁延	91	吉田下中野
小林 四呂	74	吉田文京町
服部 洋子	81	吉田大保町
沢口 貞二	93	吉田堤町
富所 光栄	70	吉田新田町
井嶋 スミエ	89	吉田浜首町
樋浦 文子	84	吉田東栄町
本間 美智子	81	中諏訪
中村 歌	88	源八新田
渡邊 東平	77	国上
小田 傳司	85	渡部

〇おたんじょう（敬称略・1/12～1/27 届出分）

子の名	ふりがな	保護者	行政区
一生	いっせい	行田 育司	南八丁目
柚希	ゆずき	高橋 侍士	井土巻一丁目
侑大	ゆうだい	村山 大輔	井土巻一丁目
海吏	かいり	諸橋 大夢	東町
凱	かい	横山 出	秋葉町四丁目
彩陽	いろは	滝沢 賢	水道町一丁目
奏帆	かほ	森井 章雄	朝日町
蓮大	れお	柴野 健	桜町
匠	たくみ	近藤 一樹	柳山
紅蘭	くらん	大橋 隼人	中央
福大	ふくひろ	外山 敬太	吉田法花堂
優	ゆう	伊藤 大記	吉田鴻巣
萌歩	もあ	幸田 洋平	吉田鴻巣
紫	ゆかり	堀田 豊彰	吉田鴻巣
律月	りつ	杉木 正人	吉田東栄町
匠祐	じょう	涌井 信吾	国上
里歩	りほ	永井 瑛介	大川津

〇おくやみ（敬称略・1/12～1/27 届出分）

亡くなられた人	年齢(歳)	行政区
相田 圭藏	75	南三丁目
渡辺 勝弘	57	殿島一丁目
神戸 キイ	91	殿島一丁目
村山 トヨ	89	殿島一丁目
高橋 宏	84	宮町
金子 進司	83	白山町一丁目

〇人口と世帯など

男 性	38,671 人	(－ 21)
女 性	40,583 人	(＋ 14)
合 計	79,254 人	(－ 7)
世 帯	29,825 世帯	(＋ 24)

※令和元年 12 月末日現在（ ）は前月比

●令和元年 12 月の戸籍届出件数

婚姻届件数 20 件 (256 件)

出生届件数 37 件 (352 件)

※（ ）は 4 月からの戸籍届出累計件数

〇休日救急当番医

●内科系:午前9時～午後5時 **＋**外科系:午前9時～午後5時

2月16日(日)

●丸山生春医院(白山町一丁目) ☎0256・66・3051

＋新潟市急患診療センター(新潟市中央区) ☎025・246・1199

2月23日(祝)

●水澤内科医院(仲町) ☎0256・66・5522

＋県立吉田病院(吉田大保町) ☎0256・92・5111

2月24日(休)

●岩崎内科医院(小高) ☎0256・61・3666

＋いわぶち整形外科クリニック(吉田東町)☎0256・92・1354

3月1日(日)

●小柳医院(大曲) ☎0256・66・1601

＋整形外科皮膚科しまぎクリニック(新潟市西蒲区) ☎0256・73・1312

3月8日(日)

●荒木内科医院(廿六木三区) ☎0256・66・1181

＋新潟白根総合病院(新潟市南区) ☎025・372・2191

3月15日(日)

●本間医院(秋葉町四丁目) ☎0256・63・3110

＋えんどう整形外科クリニック(寺郷屋) ☎0256・66・0009

●問合せ 燕消防署☎0256・66・0119／

吉田消防署☎0256・92・2200／分水消防署☎0256・97・2688

〇窓口延長

住民票、戸籍謄・抄本、印鑑登録証明書、課税証明書、所得証明書(所得状況の確認できる人のみ)の発行、印鑑登録、納税ができます。また、パスポートの交付ができます（申請の受け付けはできません）。

●窓口延長 2月19日・26日
3月4日・11日・18日・25日
(毎週水曜日 午後7時30分まで)

●日曜窓口 3月8日 (毎月第2日曜日 正午まで)

※燕・分水サービスコーナーでは、窓口延長・日曜窓口業務は行っていません。

●問合せ 市民課 証明窓口 ☎0256・77・8122
市民課 窓口係 ☎0256・77・8125

〇休日夜間診療

●西蒲原地区休日夜間急患センター

新潟市西蒲区巻甲 4363 ☎0256・72・5499

診療科目 内科・小児科・歯科

休日診療 日曜日・祝日・年末年始
午前9時～午後5時

夜間診療 毎日午後7時～10時（内科・小児科のみ）
※受付時間は、急患センターまでお問い合わせください。

●県医師会応急診療所（新潟県三条地域振興局隣）

三条市興野一丁目 13-67 ☎0256・32・0909

診療科目 内科・小児科・外科・整形外科

休日受付 日曜日・祝日・お盆・年末年始
午前9時～正午、午後1時～4時30分
土曜日の午後2時～4時30分

夜間受付 毎日午後7時～10時

●新潟県小児救急医療電話相談

専用番号 ☎025・288・2525または# 8000（全国同一短縮番号）

相談時間 毎日午後7時～翌朝午前8時

▶こちらは有料広告です。

介護を必要とされている方
ご自宅での生活に不安を感じている方
お気軽にご相談ください。

介護付有料老人ホーム
ロングライフ
あいこう燕
燕市小高1148
http://www.ll20aikouen.co.jp/

☎0256-63-8897

私たちは地域によりそう
福祉サービスを行なっています

社会福祉法人行雲
地域密着型 特別養護老人ホーム
ときわ燕
燕市上見木390 ☎0256-61-7010

特定非営利活動法人
(障害福祉サービス事業、就労継続支援B型)
あいこうえん翼
燕市白山町3-32-24 ☎0256-66-4802

イースト ポリ缶1個(18ℓ)からOK!
TOTAL CAR-LIFE STATION

灯油宅配 土・日・祝日も
配達します!

配達受付専用ダイヤル
0120-361-844

イースト 玄関先までお伺いします。
※配達地域については、お電話にてご確認ください。

～増改築からキッチン・トイレ・バスリフォームまで地元の工務店にお任せ下さい～

リフォーム無料相談会

2/22 (土)・23 (日)・24 (祝)
2/29 (土)・3/1 (日)

補助金活用
住まいの困り事
寒さ・暑さ対策
収納設置

①10時②13時③15時

予約制：ご都合のよい日時をお知らせください。上記以外でも対応いたします。

受付時間：9～18時（休日：産業加納による）燕市吉田法花堂 1623

☎0120-916-672 有限会社 滝本工務店

どこに相談したらいいの～?

..**住まいお助け隊**..

外壁塗装 瓦葺替 雨どい修理 畳替
建てつけ調整 壁紙張替 キッチントイレ
電気工事 工場増築 建物に関することは何でも!

気軽に相談! まかせて安心! 丁寧な仕事!

～隊員は燕商工会議所会員で「燕市住宅リフォーム助成事業」の登録業者です～

今すぐお電話(燕商工会議所内) 燕住まいお助け隊 検索
0256-63-4116 燕市東太田6856 燕商工会議所建設業部会

▶こちらは有料広告です。

教育ローン

●金額 1,000万円以内
●期間 15年以内

※お取引内容、お申込方法に応じ、金利優遇となります。
※詳しくは、お気軽に店頭窓口へお問合わせ、又はHPをご覧ください。

～力を合わせて豊かな暮らし～
新潟大栄信用組合
燕市分水桜町一丁目4番14号
電話：0256-97-2101
http://www.niigata-daiei.shinkumi.jp/

レンタカーなら!

中野自動車商会福祉車両部

軽1時間 480円～
4時間借りても
1,920円
tel.0120-559-154

ダイハツタント

燕市筭ヶ島 1259-1 担当：中野

きょうえい **夜間・土曜ローン相談会**

・住宅ローンはいくらまで利用できるの?
・借換えした場合に、いくらお得になるの?
・マイカー、教育資金のご相談など。

相談無料! 開催場所:本店

平日 2/19-26 3/4 土曜 2/15 3/7
毎週水曜日 午後5時30分～8時 第1・3土曜日 午前9時～午後5時

■お問合せ・申込み
協栄信用組合 燕市東太田 6984 番地
TEL.0256-61-1503(ローンセンター直通)
http://www.kyoei-shinkumi.jp/

気軽に相談できる 保険のお店 相談無料

くらしの保険室

くらしの保険室 イオン県央店
燕市井土巻3-65 イオン県央店 2F
TEL.0256-64-7575 営業時間/10:00～19:00
※上記時間以外でも相談受け付けます **事前予約がおすすめです!**

その他のお知らせ

▶こちらは有料広告です。

▶こちらは有料広告です。

相 談	相談日	時 間	会場など	備 考
法律相談	19日(木)	午後1時～4時30分	燕市役所会議室101	担当:新潟県弁護士会弁護士(弁護士名はお問い合わせください)要予約:市民課 市民生活係 ☎0256・77・8107 3月2日(月)から予約受付開始
	10日(火) 30日(月)	午後1時～3時30分	燕市民交流センター	担当:新潟県弁護士会弁護士(弁護士名はお問い合わせください)要予約:燕市社会福祉協議会 ☎0256・78・7020 2月17日(月)から予約受付開始
行政相談	18日(水)	午前10時～正午	燕市役所会議室101	問合せ:市民課 市民生活係 ☎0256・77・8107
消費生活相談	月～金	午前9時～午後4時	※祝日、年末年始を除く	問合せ:市民課 消費生活相談窓口 ☎0256・77・8302
交通事故相談	月～金	午前9時～午後5時	新潟県交通事故相談所 ☎025・280・5750	内容:交通事故に関する「心の悩み」、損害賠償請求、示談の進め方など
燕スマイル・サポート・ステーション	月～金 午前8時30分～午後5時15分		学校教育課 ☎0256・77・8308 smasta18@docomo.ne.jp	内容:小学生から39歳までの悩み相談(いじめ、不登校、ひきこもりなど) ※電話・メールまたは直接来所
子育て、虐待などの相談	月～金 午前8時30分～午後5時15分		社会福祉課 ☎0256・77・8105	内容:DV、虐待など要保護児童に関する相談 ※児童虐待の通告は社会福祉課または児童相談所(☎025・381・1111または全国共通ダイヤル☎189)へ
高齢者に関する相談	燕市地域包括支援センター: おおまがり ☎0256・61・6165 / さわたり ☎0256・62・2900 / 吉田地区 ☎0256・94・7676 / 分水地区 ☎0256・97・7113			
女性のための総合相談窓口	17日(火)	午前9時～正午 午後1時～4時	吉田ふれあいセンター	内容:夫婦、家族、育児、介護、セクハラ、DVなど 要予約: ☎0256・92・2121(予約専用・地域振興課)
女性福祉相談	月～金 午前8時30分～午後5時15分		新潟県女性福祉相談所 ☎025・381・1111	内容:DV など
新潟県男女平等推進相談室	月～金 午前11時～午後6時 土 午前10時～午後5時 ※祝日、年末年始を除く		新潟県男女平等推進相談室 ☎025・285・6605	内容:夫婦、家族、対人関係、生き方など 受付時間: 月～金 午後5時30分まで 土 午後4時30分まで
自殺予防 いのちの電話	毎月10日 午前8時～翌日午前8時(24時間)		☎0120・783・556 (フリーダイヤル)	担当:日本いのちの電話連盟
	年中無休・24時間		☎025・288・4343	担当:新潟いのちの電話事務局
	年中無休・24時間		☎0570・783・025	担当:新潟県いのちのちの支援室
ひきこもり相談	月～金 午前8時30分～午後5時		新潟県精神保健福祉センター ☎025・284・1001	内容:ひきこもりに関する相談
心配ごと相談	4日(水)・11日(水)・18日(水)・25日(水) 午後1時～4時		燕市民交流センター	問合せ:燕市社会福祉協議会 ☎0256・78・7020
生活に関する相談	月～金 午前10時～午後5時		県央ライフサポートセンター ☎0256・36・5757	内容:労働、金融、法律、家庭など
司法書士相談	5日(木)	午後1時～3時	燕市役所会議室101	担当:リンクサポート 予約受付:関川司法書士事務所 ☎0256・66・3314 ※月～金 午前9時～午後5時
労働・年金相談	26日(木)	午前10時～正午	吉田産業会館	担当:社会保険労務士会三条支部社会保険労務士 1週間前までに要予約: 吉田商工会 ☎0256・93・2609
若者のための就職相談	第1・3・5火曜日・毎週木曜日 午前10時～午後3時、第2・4火曜日 午前10時～正午: 燕市役所燕庁舎(白山町二丁目) / 第2・4火曜日 午後1時30分～3時30分: 燕市民交流センター			

紙上ブログ

燕市長 鈴木力

2月1日、令和元年度の「燕市表彰式」を開催しました。今年度の被表彰者は、地方自治、社会福祉、保健衛生、スポーツ、防災、交通安全、ボランティアなどの分野で長年、燕市のためにご尽力されてきた皆さまに贈る「市政功労者表彰」が72名、2団体。また、全国規模のスポーツ大会などで顕著な成果を収められた方に贈る「燕大賞」が5名、1事業所でした。

おめでとうございませう。皆さまのご功績に対し、深く敬意と感謝の意を表するとともに、ご家族や関係者の皆さまにもお祝い申し上げます。今後のさらなるご活躍を心よりお祈りいたします。

本申込ではありませんので、お気軽にご利用ください。

ネット
簡単
仮申込

パソコン スマートフォン

簡単にローンの仮申込ができます。

まずはアクセスHPへ

仮申込ページに必要事項を入れて送信!

審査結果のご連絡

本申込・ご契約

対象商品: ●不動産担保住宅ローン ●無担保住宅ローン(リフォームローン) ●マイカーローン ●教育ローン ●フリーローン ●カードローン(マイプラン)

ろうきん燕支店 TEL.0256-64-3161

年会費
500円

**新潟県
交通災害共済**

交通災害共済は全市町村で行う助け合いの制度です。

みんなで安心・みんなの共済

新潟県市町村総合事務組合

◀こちらは有料広告です。