

予約制乗合ワゴン車

おでかけ

# きららん号

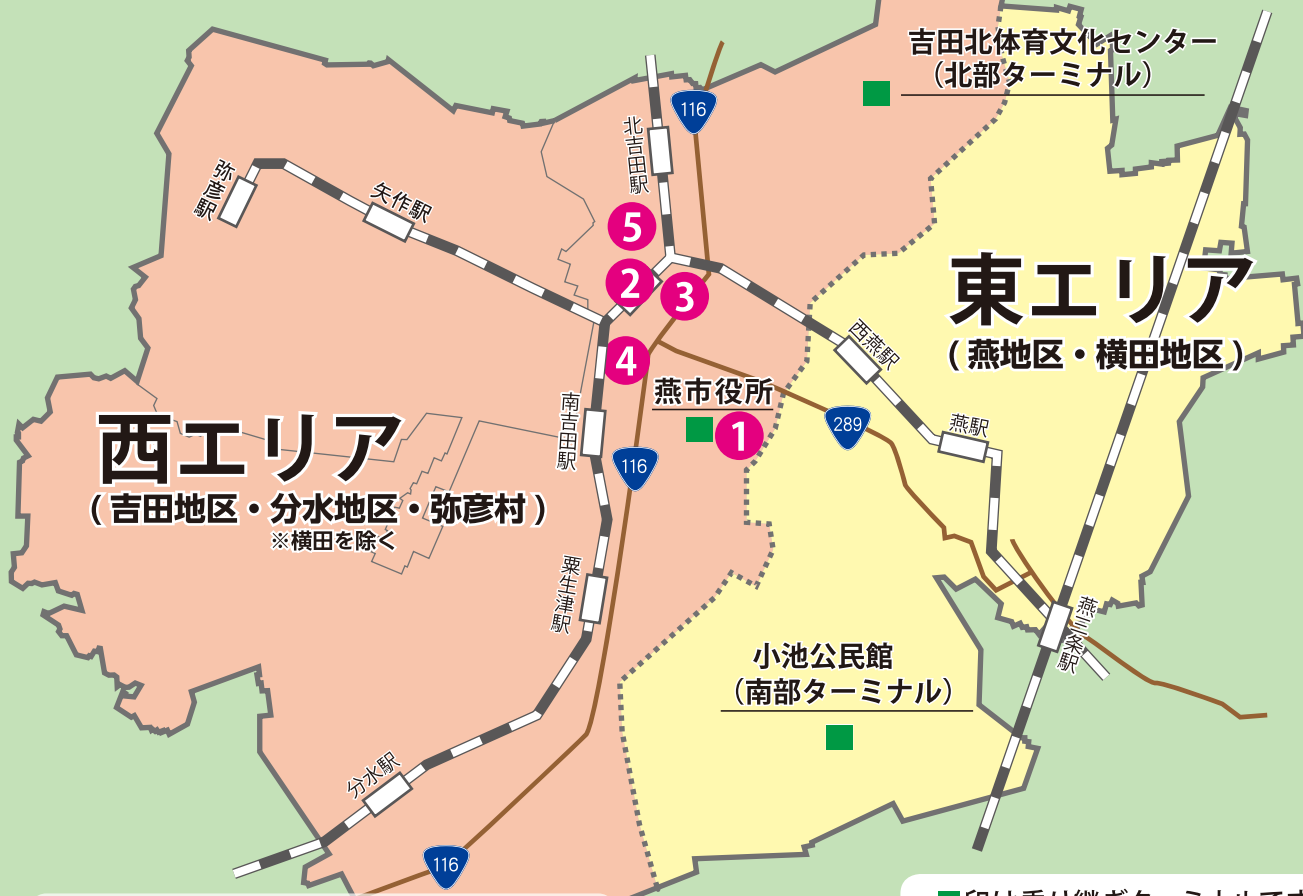
弥彦村も  
利用  
できます



▲燕市観光 PR キャラクター「きららん」

## ●燕市、弥彦村内を運行します。

東エリア（燕地区・横田地区）、西エリア（吉田地区・分水地区・弥彦村全域）内を乗り合いで運行しますので、その都度運行ルートを決めて近い順番に送迎します。エリア間を移動する場合には乗り継ぎをしていただく必要がありますが、下記①～⑤の施設へは全域から乗り継ぎなしで送迎します。



- ① 燕市役所、燕警察署
- ② 吉田駅、燕市民交流センター
- ③ 県立吉田病院（吉田特別支援学校）、吉田図書館、吉田公民館、吉田児童センター「笑来童（わらべ）」、吉田保健センター
- ④ 吉田産業会館
- ⑤ ビジョンよしだ、シニアセンターよしだ

## ●エリア間の乗り継ぎ方法

■印の燕市内3か所の乗り継ぎターミナル（燕市役所、吉田北体育館文化センター、小池公民館）のいずれかで別の車に乗り換えて目的地に向かっていただきます。乗り継ぎになるかどうかは予約時にオペレーターがご案内します。

■印は乗り継ぎターミナルです。

## 利用料金

- 大人 300円 (中学生以上)
- 小学生 100円
- 未就学児 無料

- 回数券（中学生以上）  
11枚綴り 3,000円

【回数券販売場所】きららん号の車内、きららん号予約センター（燕市民交流センター内）、老人福祉センターつばめ荘、シニアセンターよしだ、燕市都市計画課（市役所2階）、燕・分水各サービスコーナー、弥彦村役場総務課

料金は乗車時に前払いです。エリアを越えての運行で、乗り継ぎが必要な場合には同一料金が再度必要です。

## 運行日

月曜日～金曜日

※土日、祝日、年末年始（12/29～1/3）は運休です。

## 時刻表

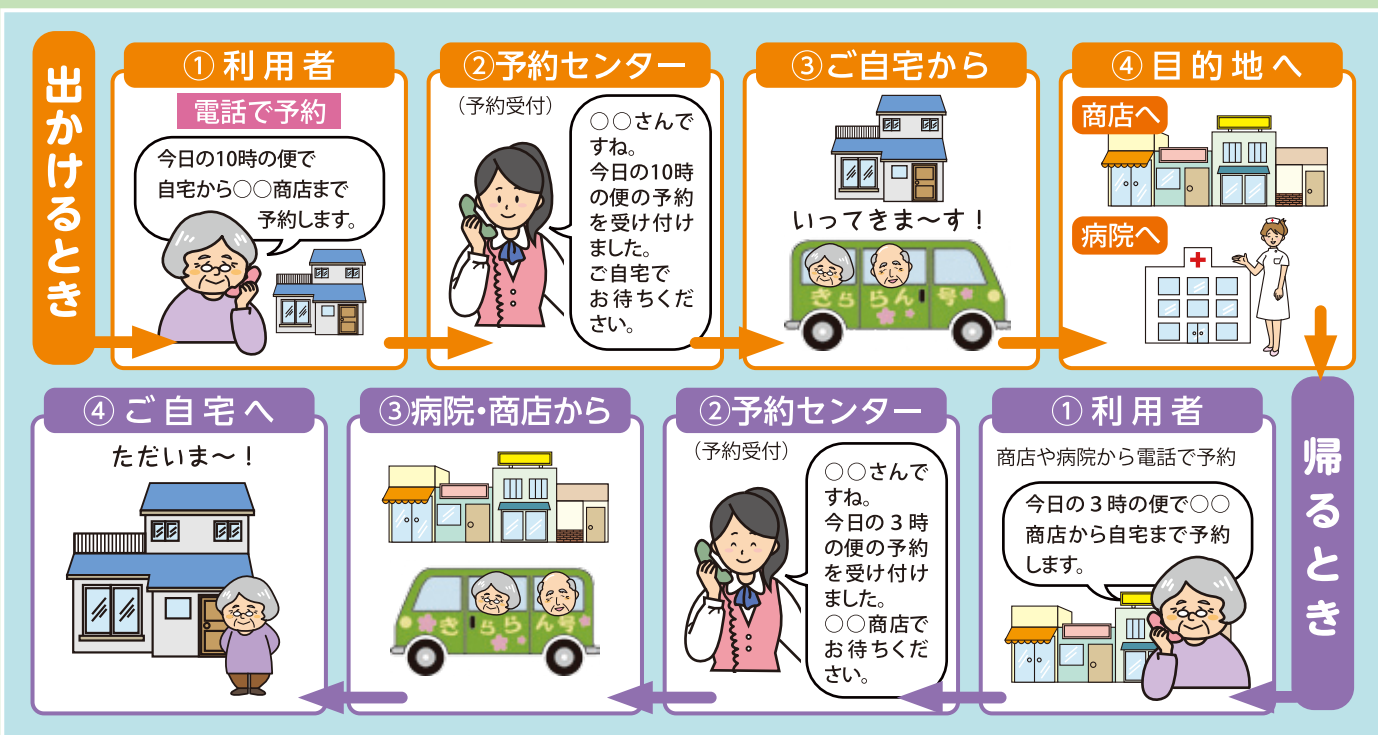
運行開始時刻	予約締切時刻
午前 7 時	前日*の夕方 4 時
午前 8 時	
午前 9 時	運行の 1 時間前
午前 10 時	
午前 11 時	
正 午	
午後 2 時	
午後 3 時	
午後 4 時	
午後 5 時	

運行開始時刻から 1 時間以内に送迎します。到着時には余裕を持ってご利用ください。※前日が土日、祝日、年末年始の場合は、その直前の運行日の夕方 4 時まで

## 通学併用便

午前 7 時（行き）、午後 4 時・5 時（帰り）の便は通学併用便です。燕市内の吉田高校、分水高校、燕中等教育学校から乗車または下車する利用者に限り、エリアを区切らずに市内全域へ送迎します。※弥彦村からは利用できません。

## ●利用方法



## おでかけきららん号予約センター

〒959-0231 燕市吉田日之出町 1-1 燕市民交流センター内

# 0256-77-7888

FAX: 0256-92-0150 (FAXによる予約は前日まで)

●受付時間 月～金曜日 午前 7 時 45 分～午後 4 時 (土日・祝日・年末年始を除く)

※受付時間外の連絡先 0256-92-1111 (代表)

(予約の取り消しに限ります。新たな予約や時間変更等はできません。)

## ●快適にご利用いただくために

- 予約は 1 週間先までとれます。大勢の方がご利用されていますので、希望の時間帯の予約が取れない場合があります。病院の診察など利用日が決まっているときは、早めの予約をお勧めします。
- お迎えの時間を確認したいときは、運行開始時刻の 30 分前からお知らせできますので、お問い合わせください。
- 午前中は予約電話が多いため、つながりにくい状況です。お急ぎでなければ午後の時間帯にご連絡ください。
- 予約時に時間をかけないために「利用登録票」の提出をお願いします。
- 道路状況により自宅前までお迎えに行けない場合があります。
- 予約を取り消される場合は、必ずご連絡ください。