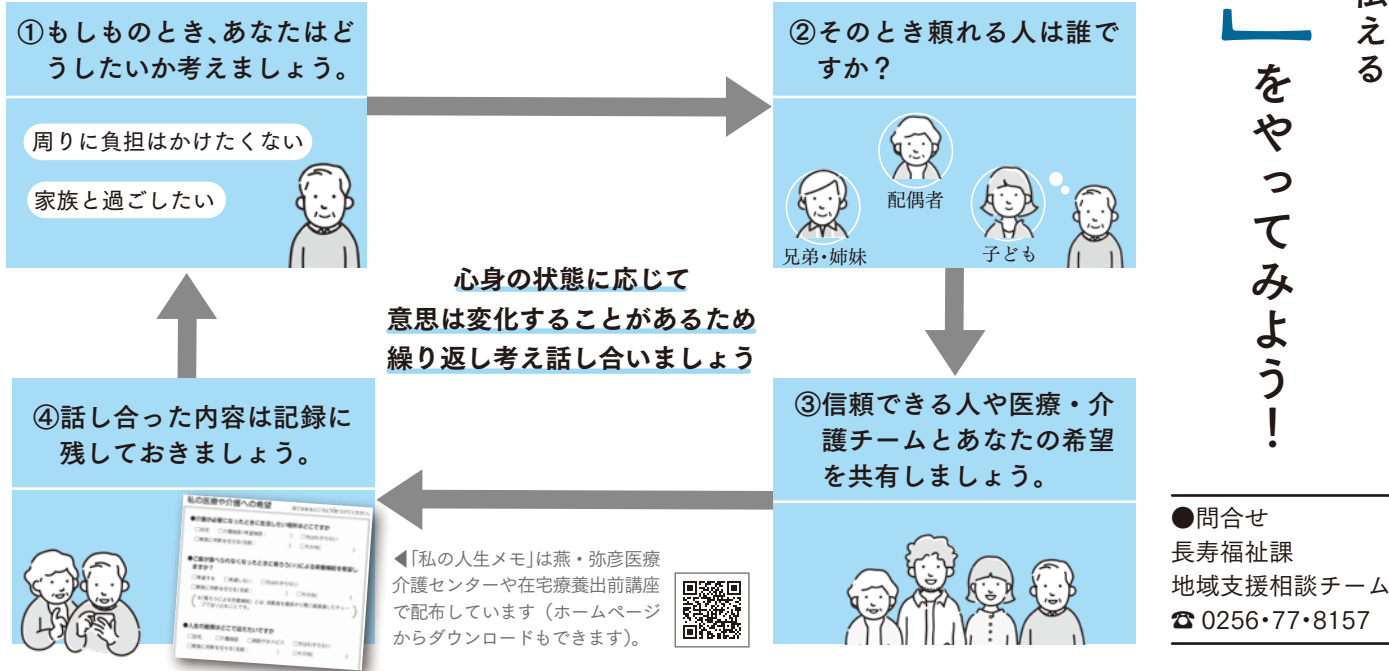




「人生会議（ACP/アドバンスケアプランニング）」は、いつか来る「その時」のために、希望する生活、医療やケアなどについて前もって考え、家族や友人、医療・ケアチームと共有する取り組みとして進められています。

人生最期の時を考えるなんて縁起でもない！と思われがちかもしれませんが、思わぬ事故や病気により、急にあなたの思いを伝えられなくなることもあります。いわゆる「終活」とも似ています。自分の気持ちを周囲と共有することが何より大切です。あなたとあなたの大切な人が安心してその時を迎えるために、思いを伝えることができる今から、今後のことを話し合ってみませんか。



「人生会議」をやってみよう！

あなたの考えを大切な人に伝える

越後つばめの 天神講



●問合せ 商工振興課 産業支援係
☎0256・77・8231

春を呼び込む「天神講」
天神講は、学問の神様・菅原道真公を命日である2月25日に
お慰びし、学業成就や合格祈願、
子どもの健やかな成長を願う風
習です。

燕の天神講は、お供える色鮮やかなお菓子が特徴で、「天神講のお菓子を食べると勉強ができるようになる」と言い伝えられてきました。

鯛や梅、海老に招き猫、だるまに大黒天など、お店によっていろいろな種類があります。皆さんのご家庭も、天神講のお菓子で春を呼び込みましょう。



❁越後つばめ天神講菓子展❁ 燕市内の天神講菓子を一室に集め、展示販売します。

- 燕三条Wing ☎0256・34・7310
…1月2日(日)～2月25日(金)
 - 道の駅 庭園の郷保内 ☎0256・38・7276
…1月8日(土)～2月25日(金)
 - 道の駅 国上 ☎0256・98・0770
…2月3日(木)～2月27日(日)
 - 岩室観光施設いわむろや ☎0256・82・1066
…2月3日(木)～2月25日(金)
 - 新潟ふるさと村アピール館 ☎025・230・3030
…2月5日(土)～2月6日(日)
- ※開館時間や休館日など詳しくはお問い合わせください

❁体験会を開催します❁ 時間や料金など、詳しくは市ホームページをご覧ください▶

- 天神講菓子色付け体験
…2月5日(土) 新潟ふるさと村 アピール館
…2月20日(日) 岩室観光施設いわむろや
- 天神講キャンドル作り体験
…2月6日(日) 新潟ふるさと村 アピール館



ツバメルシェ SWEETS FAIR

-スイーツフェア-

1月16日(日)
10:00～15:00
会場 燕市吉田産業会館

会場では、市内のスイーツ店のおすすめ商品を購入できます。

※昨年まで「ツバメルシェ スイーツグランプリ」で行っていた投票などは、感染症拡大防止のため行いません。

●問合せ 商工振興課 産業支援係☎0256・77・8231



燕市役所から
シャトルバスを
運行します！

 モチスイーツいちご 笹福	 マカロン5種 寿津屋菓子店	 デコロールケーキ 菓子工房RIM	 ナッツ&生クリームのカップクレープ くれーぷaco	 いちご大福 お菓子 白根屋	 さつまいもの生クリームロール 小松屋菓子舗
 Wあんロール ますださんのミニ工房	 フラウニー フジイ菓子店	 黒ごまきなごしゅー 菓子工房ホカリ	 フルーツオムレット 坂田屋本店	 抹茶生チョコ入りもちごまき おかしひろ里	 苺のクッキーシュー あめや 鈴屋本舗

インタビュー



燕・弥彦医療介護センター
保健師 金山 太海さん
社会福祉士 石津 智子さん

日常会話から 気持ちを伝える

「人生会議」と言うのが難しく聞こえてしまいがちですが、「暮らしの中で自分が大切にしていること」「今後はこのように過ごしていきたい」など、家族や友人との些細な会話も立派な人生会議の1つです。

実際に病気や事故に遭い、自分の希望する医療やケアの意思を周囲に伝えられない人は約7割と言われています。最期まで自分らしく生きるためにも、年齢に関わらず、自分の意思を大切な人たちに伝える準備をしておきましょう。今はまだ周囲に伝えることに抵抗がある場合は、「私の人生メモ」を活用し、今の気持ちを書き留めることから始めましょう。

広がる選択肢 まずは相談を！

もし病気や事故に遭ったとき、住み慣れた自宅で療養したいと考える人も多いと思います。一方で、自宅で十分な医療が受けられるのか、費用や家族への負担など不安もつきものです。「在宅療養出前講座」なども受け付けていますので、「まだ先のこと」と後回しにせず、積極的にご利用ください。

さまざまな選択肢が増え、何から始めれば良いかわからない場合もあると思います。みなさん一人ひとりの希望と家族やケアチームをつなぐためにも、まずはお気軽にご相談ください。

厚生労働省「人生会議」
についてのページ▶



在宅療養出前講座を ご利用ください！

- 内容 在宅療養や人生会議など
- 時間 1時間程度
- 費用 無料
- その他 申し込みは5人以上から
- 問合せ 燕・弥彦医療介護センター
☎0256・77・8856