



4月10日(日)
燕市長選挙

投票時間
午前7時～午後8時

●問合せ
選挙管理委員会事務局
☎0256・77・8313

投票の有無

告示日(4月3日(日))の午後5時過ぎに決定し、市ホームページ、市公式Twitter、市公式LINEなどで告知します。立候補者が一人の場合、投票は行われません。

期日前投票

当日の投票が難しい人は、期日前投票をご利用ください。※燕庁舎と分水公民館は受付終了時間が異なりますのでご注意ください。※期日前投票は、下記のうちのどの会場でも投票できます。※入場券の裏面が「期日前投票宣誓書」になっています。事前に記入してお持ちください。

○期日前投票所(4月4日(月)～9日(土))

施設名	受付時間
市役所 1階つばめホール (吉田西太田)	午前8時30分～午後8時
燕庁舎 1階エントランスホール (白山町2丁目)	午前8時30分～午後5時
分水公民館 1階小会議室 (分水新町2丁目)	

くと受付が早く済みま

市ホームページ▶
https://www.city.tsubame.niigata.jp/soshiki/senkyo_kanri/219/11010.html

市公式Twitter▶

市公式LINE▶

投票できる人

平成16年4月11日以前に生まれた人で、令和4年4月2日現在で燕市の住民基本台帳に登録されてから3カ月以上経過した人(令和4年1月2日以前に住民票が作成された人)です。またこれらの要件を満たしていても、投票前に市外へ転出した人や、法律の定めるところにより選挙権を停止されている人は投票できません。●市内転居した人 令和4年3月17日以後に市内で転居した人は、転居する前の住所で選挙人名簿に登録されています。前任所地の投票所で投票してください。

投票所入場券

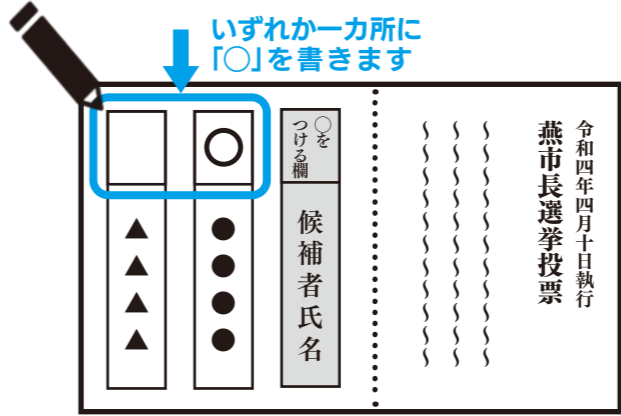
投票所入場券は、告示日である4月3日(日)から郵送でお届けします。入場券は世帯主宛てに送られ、1枚のシール式ハガキに家族6人分まで連記されていますので、投票所には各自切り離してお持ちください。なお、入場券には投票所名が記載されていますので、お間違いないようにお出かけください。

投票所では

●投票の仕方
●選挙期日当日(4月10日(日))
記号式(左図参照)。投票用紙に候補者の氏名が書かれていますので、あなたが投票しようとする候補者の「○をつける欄」の中に○を一つだけ書いてください。

投票所の所在地が分からない場合は

投票所入場券に記載したはがきの二次元コードを読み込むと、市ホームページ内の「投票所一覧」が表示されます。その中で入場券に記載の投票所のリンクをクリックすると、投票所周辺の地図を見ることが出来ます。こちらの二次元コードでも確認できます。



●期日前投票・不在者投票
記名式
投票しようとする候補者の名前一人を書いてください。●字が書けない人は 病気やけがで、字の書けな

不在者投票

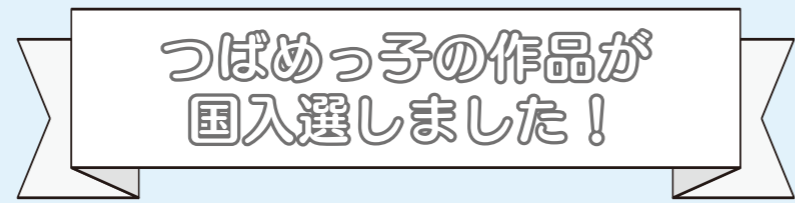
●指定病院・老人ホームなど 入院・入所している人
●点字投票ができます
●投票所におけるコロナウイルス感染症対策について
●郵便等による不在者投票制度

特別郵便等投票について

●特別郵便等投票について
●開票結果について

開票

開票となった場合、開票は4月10日(日)の午後9時から、燕市民体育館(大曲)で行います。



つばめっ子の作品が 国入選しました!
将来の有権者である児童・生徒の政治意識の醸成のため、全国の小中学校、高校などを対象に実施している「明るい選挙啓発ポスターコンクール」。

今年度、小学校の部にて、粟生津小学校6年の小島直太さんが国入選(会長賞*)を受賞しました。おめでとうございます!

※公益財団法人明るい選挙推進協会会長・都道府県選挙管理委員会連合会会長賞
明るい選挙イメージキャラクター 選挙のめいすいくん▶

