

## 申告会場① 市役所 1階 つばめホール

●問合せ  
税務課 市民税 1係 ☎ 0256-77-8142

日にち	受付時間
2月16日(金)～3月15日(金) 土・日曜日・祝日を除く	午前8時30分～午後4時
3月3日(日)	午前8時30分～午前11時

※期間中は税務課窓口での申告相談はできません。  
※3月3日(日)は、休日の申告相談を開催します。

### 申告相談の注意点

- 整理券は市役所1階つばめホールでは午前8時15分ころから、ホームページでは午前8時20分ころから配布します。
- スペース確保のため、立ってお待ちいただくことになります。  
※番号券配布時間より早くお越しになるのはご遠慮ください。
- 呼び出し後30分以内に来場がない場合は、受付を取り消すことがあります。
- 混雑状況に応じて、受付時間内でも受付を終了する場合があります。
- 記入済みの所得税申告書は、申告期間の間、申告会場および税務課窓口にて提出できます。申告書の用紙は、申告会場および税務課窓口にて3月15日(金)まで設置しています。
- 市ホームページで受付をした人は、申告会場の受付で自身の番号が表示されたスマートフォンなどを係員に提示してください。パソコンで受付した場合は、画面の印刷や撮影した写真をお持ちください。



例年同様、申告相談会場の混雑が予想されます(最長6時間待ち)。待ち時間なしで提出のできる郵送提出にご協力ください。



### ★次のいずれかに当てはまる場合は「新潟市巻ふれあい福祉センター」で申告・相談をしてください

- ① 土地建物や株式の譲渡所得、先物取引の所得、特定口座からの配当所得、繰越損失がある人
- ② 住宅借入金等特別控除適用の1年目の人
- ③ 雑損控除の適用を受ける人
- ④ 令和4年分以前の申告をする人
- ⑤ 青色申告をする人
- ⑥ 所得税の寄附金税額控除の適用を受ける人
- ⑦ 亡くなった人の申告をする人

## 申告会場② 新潟市巻ふれあい福祉センター

(新潟市西蒲区巻甲4363・巻税務署向かい)

●問合せ  
巻税務署 ☎ 0256-72-2355

日にち	受付時間	対象	申告会場
2月15日(木)以前	午前9時～午後4時	還付申告の人	巻税務署庁舎
2月16日(金)～3月15日(金) この期間、巻税務署では申告相談を行っていません		全ての人	新潟市巻ふれあい福祉センター

国税庁 LINE 公式アカウントはこちら▼



【いずれも土・日曜日・祝日を除く】

### 申告相談の注意点

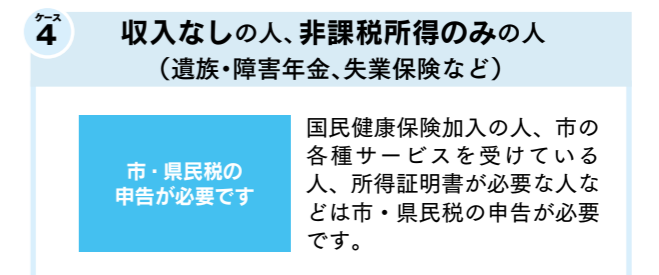
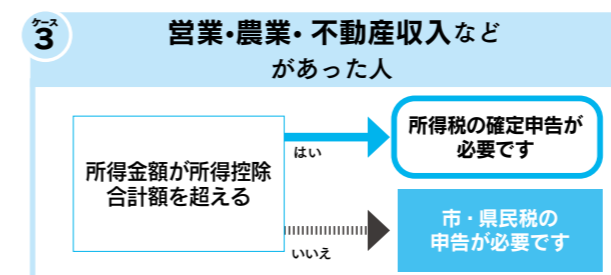
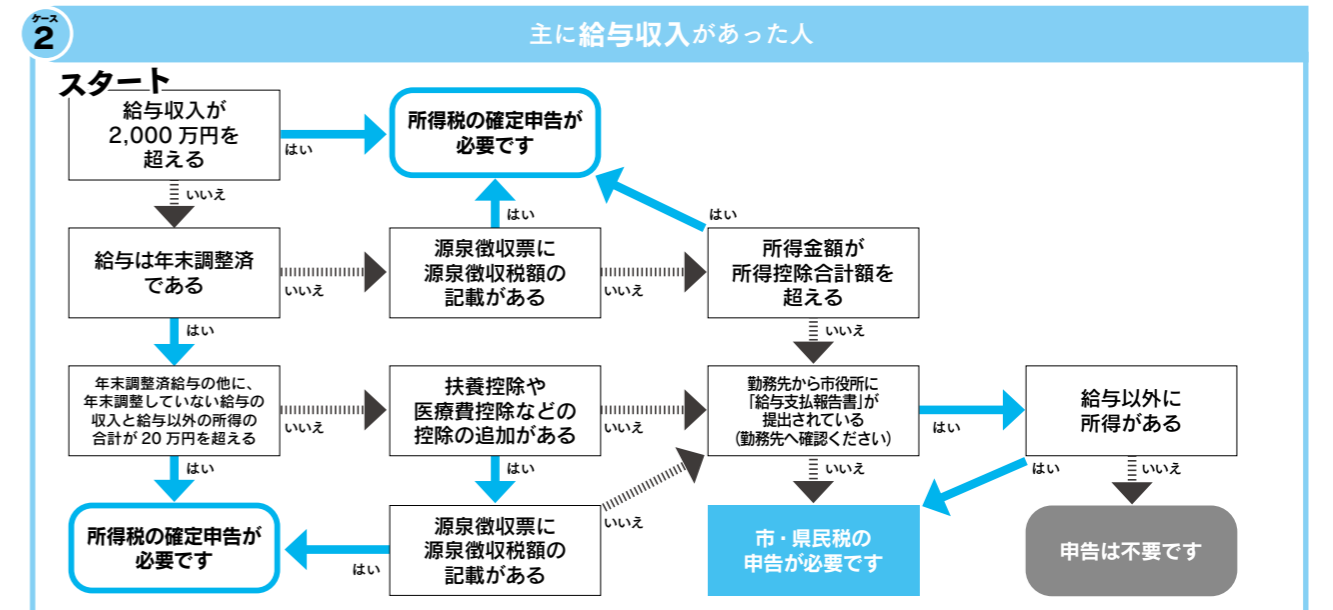
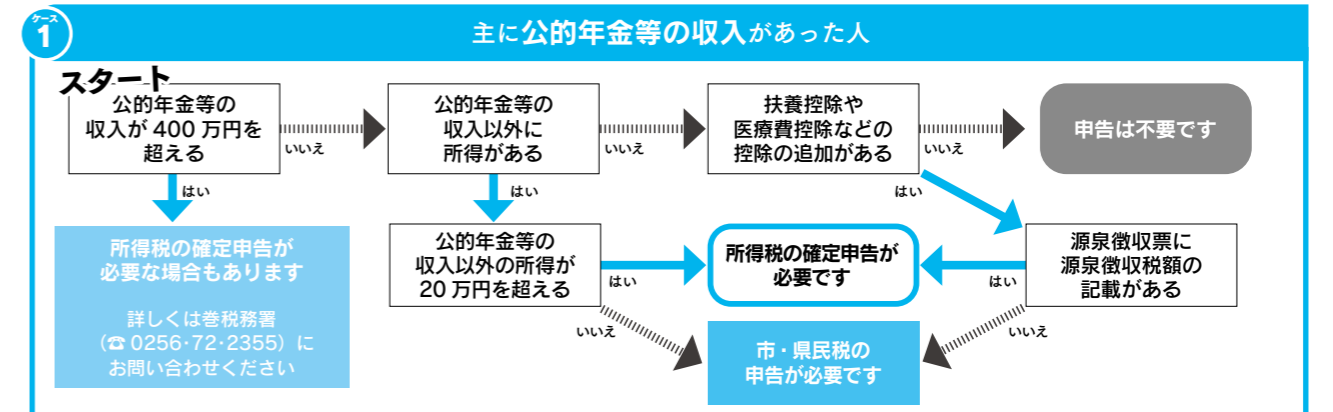
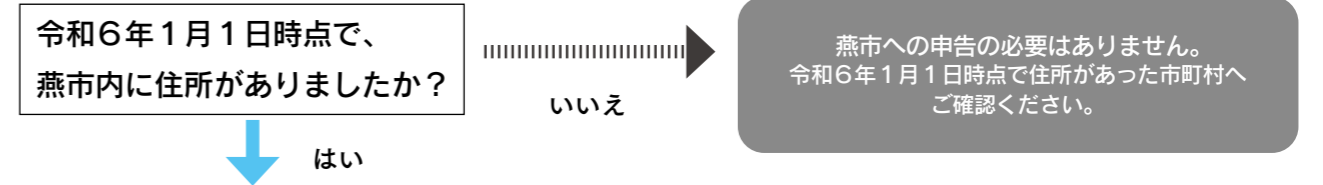
- 入場には、「国税庁 LINE 公式アカウントから事前に取得した入場整理券」または、「当日配布の入場整理券」が必要です。
- 配布状況により、相談受付を終了する場合がありますので、オンラインでの入場整理券の事前発行をおすすめします。
- 確定申告会場は、スマホ申告を基本とした相談体制となります。
- マイナンバーカードを利用して申告する場合は、パスワード(①数字4桁、②英数字6～16桁)を分かるようにしてお越しください。
- 必要書類が不足する場合には、確定申告ができません。事前に国税庁ホームページなどをご確認の上、お越しください。

# 税の申告はお早めに！

●問合せ 税務課 市民税 1係 ☎ 0256-77-8142

## 申告が必要かチェック！

※表の内容は一例です。  
不明な点は市役所税務課または巻税務署までお問い合わせください。



市・県民税の申告が必要 → 税務課 市民税 1係(市役所2階5・6番窓口)にて**2月15日(木)**までの申告がおすすめです。

所得税の確定申告が必要 → **2月16日(金)**から受付開始です。