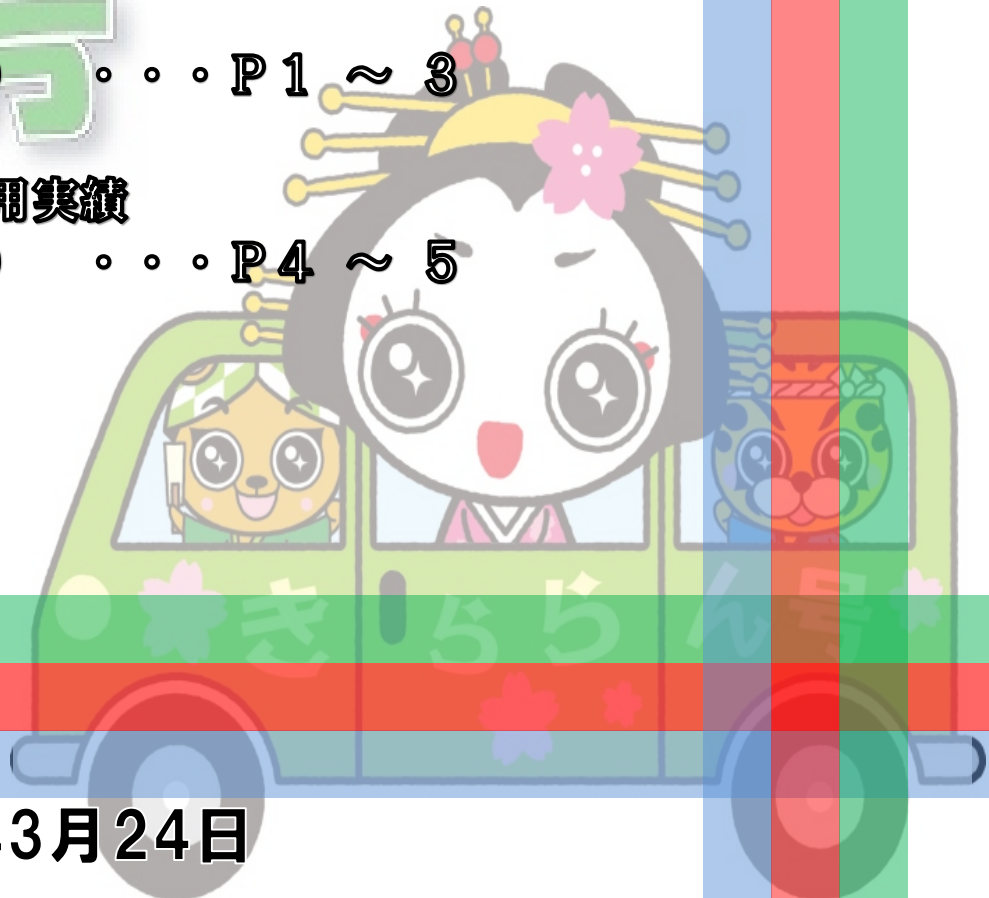


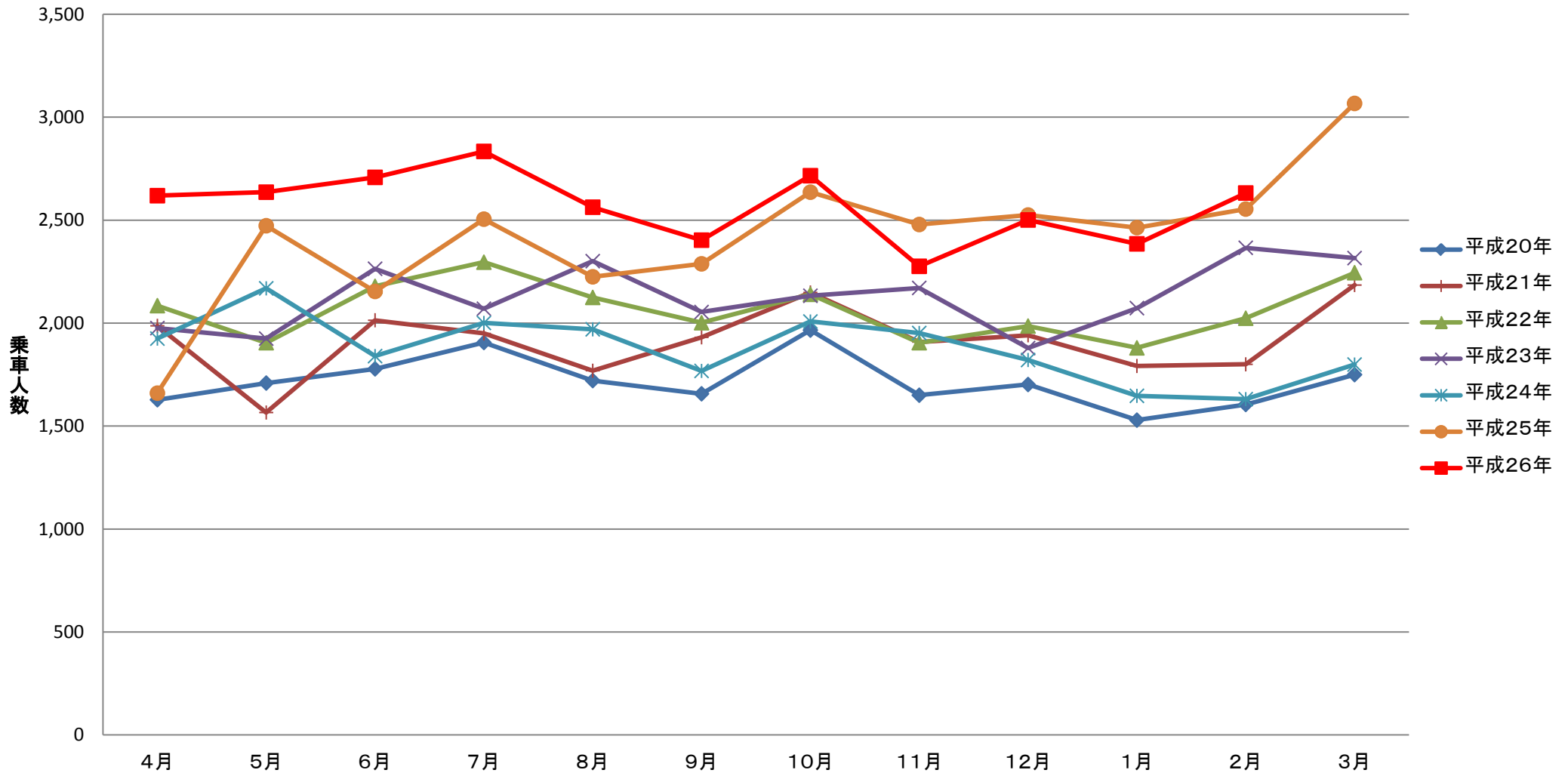
循環バス「スワロー号」 デマンド交通「おでかけきちらん号」 利用状況について

- 1 燕市循環バス「スワロー号」利用実績
乗合 (平成26年4月～平成27年2月まで) …… P1～3
- 2 燕市デマンド交通「おでかけきちらん号」利用実績
(平成26年4月～平成27年2月まで) …… P4～5



平成26年度 燕市循環バス「スワロー号」実績

燕市循環バス

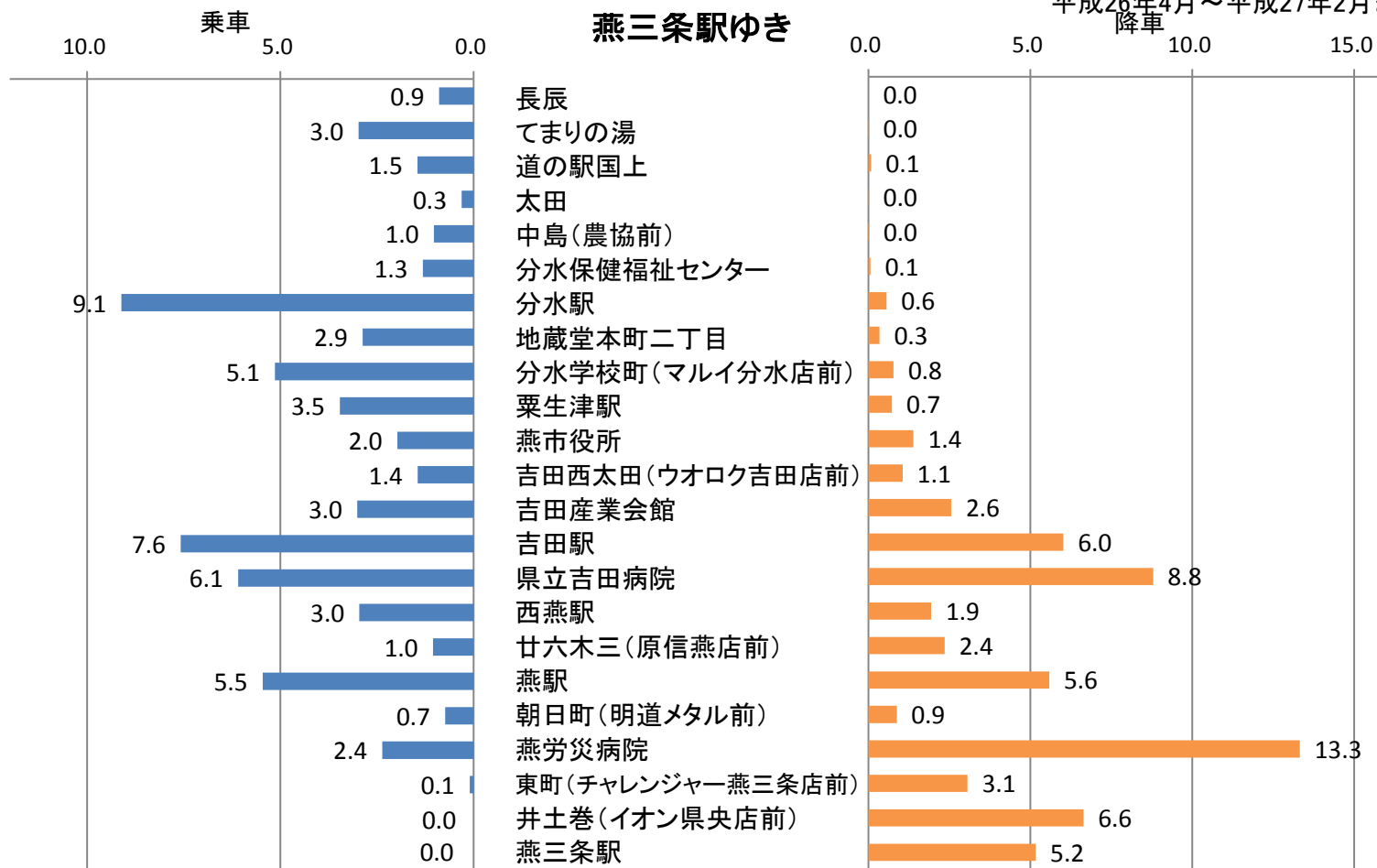


循環バス

	4月	5月	6月	7月	8月	9月	10月	11月	12月	1月	2月	3月	計
平成19年							1,567	1,629	1,573	1,411	1,446	1,433	9,059
平成20年	1,628	1,709	1,778	1,906	1,721	1,657	1,966	1,650	1,702	1,529	1,605	1,750	20,601
平成21年	1,987	1,566	2,014	1,950	1,769	1,931	2,149	1,908	1,941	1,792	1,800	2,185	22,992
平成22年	2,085	1,905	2,179	2,296	2,125	2,002	2,140	1,905	1,986	1,880	2,024	2,245	24,772
平成23年	1,976	1,925	2,264	2,070	2,301	2,054	2,133	2,171	1,879	2,073	2,366	2,316	25,528
平成24年	1,925	2,169	1,840	2,001	1,970	1,768	2,008	1,952	1,821	1,647	1,631	1,799	22,531
平成25年	1,660	2,473	2,154	2,505	2,225	2,288	2,636	2,479	2,525	2,464	2,554	3,067	29,030
平成26年	2,619	2,636	2,708	2,834	2,563	2,403	2,716	2,276	2,501	2,385	2,632		28,273

バス停留所別 1日平均乗降人数

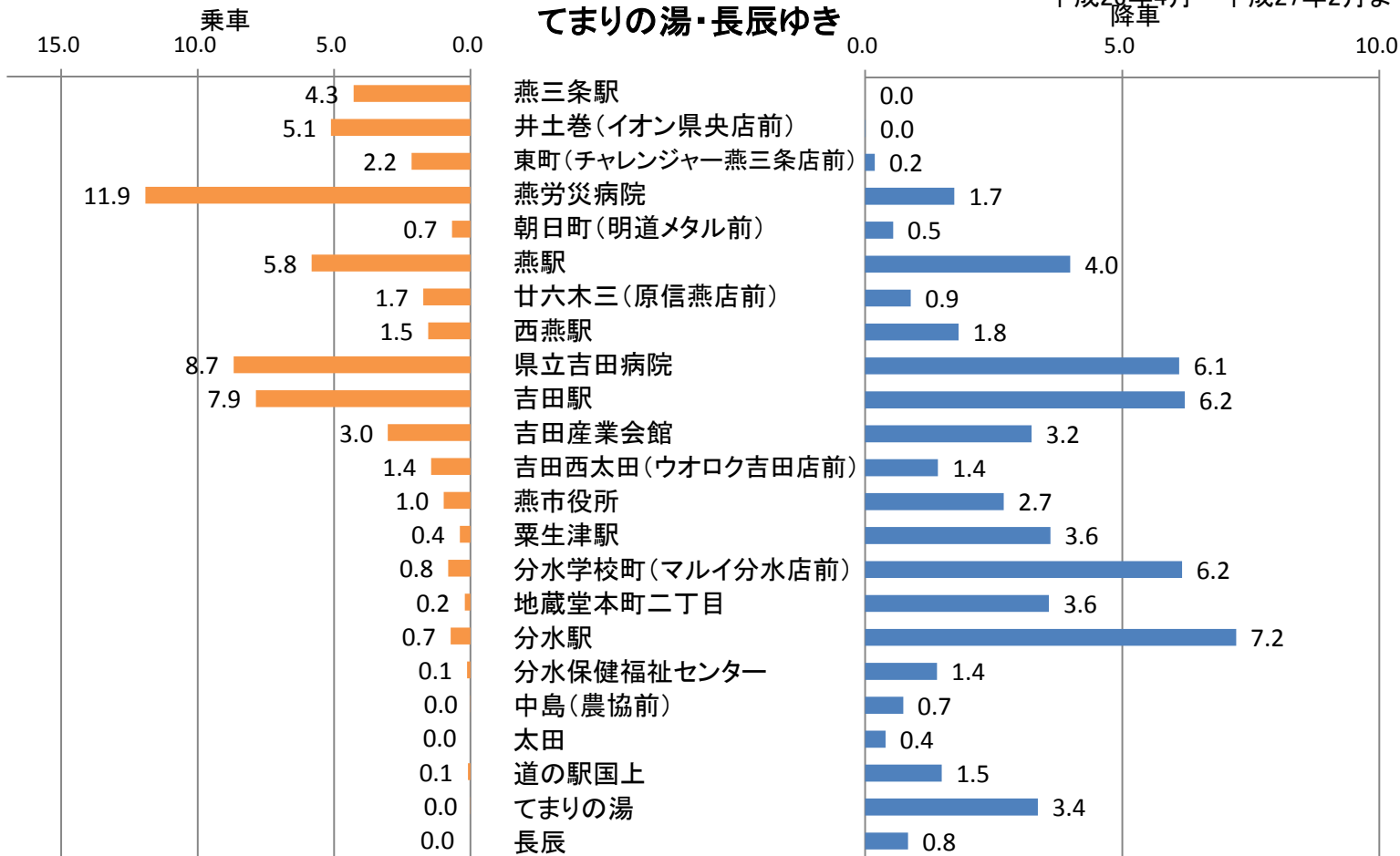
平成26年4月～平成27年2月まで



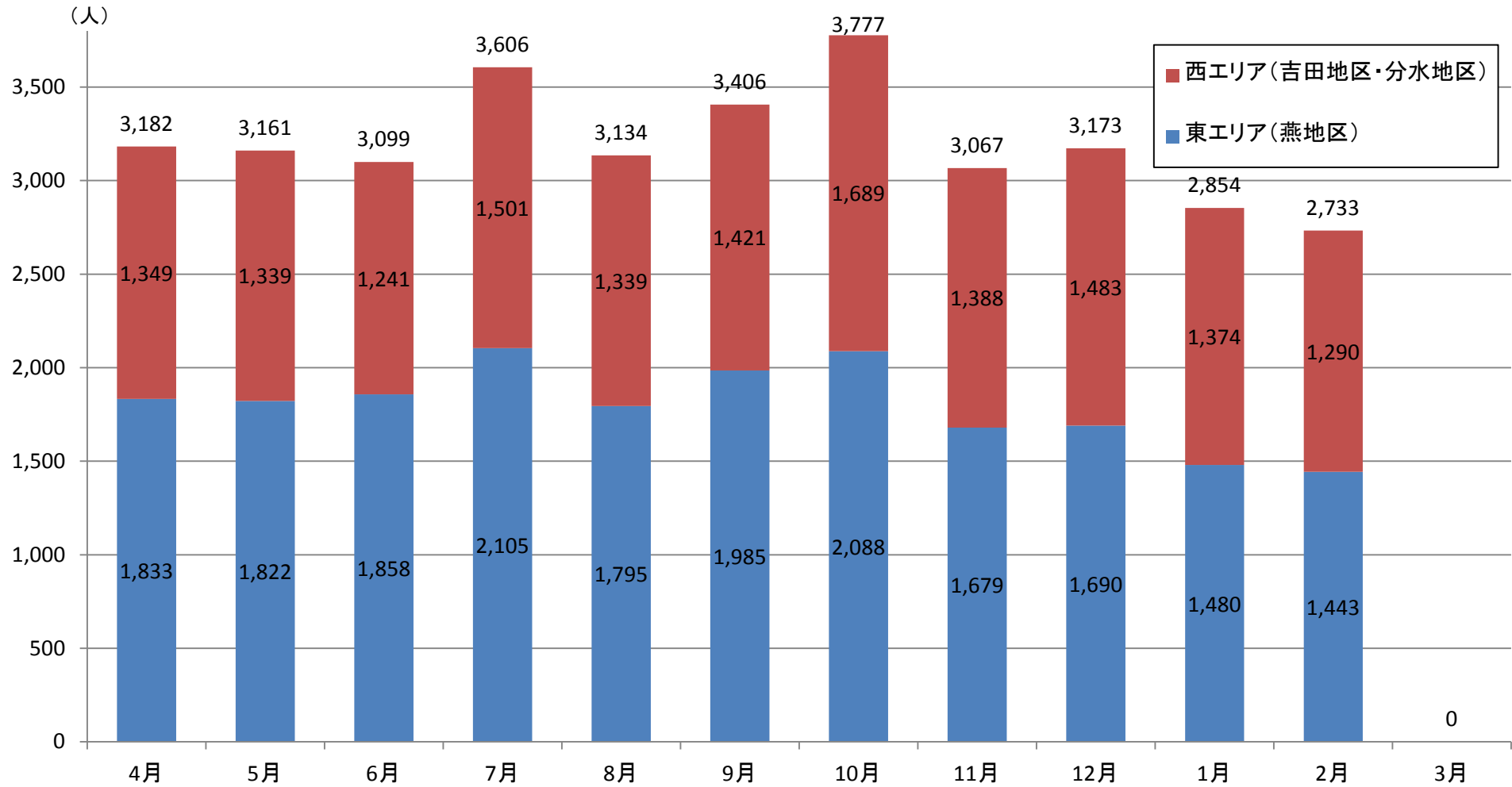
平成26年度 燕市循環バス「スワロー号」実績

バス停留所別 1日平均乗降人数

平成26年4月～平成27年2月まで



平成26年度 燕市デマンド交通「おでかけきららん号」実績
月別乗車実績



平成26年	4月	5月	6月	7月	8月	9月	10月	11月	12月	1月	2月	3月	合計
運行日数	21	20	21	22	21	20	22	18	19	19	19		222
東エリア(燕地区)	1,833	1,822	1,858	2,105	1,795	1,985	2,088	1,679	1,690	1,480	1,443		19,778
西エリア(吉田・分水地区)	1,349	1,339	1,241	1,501	1,339	1,421	1,689	1,388	1,483	1,374	1,290		15,414
合計	3,182	3,161	3,099	3,606	3,134	3,406	3,777	3,067	3,173	2,854	2,733	0	35,192

平成26年度 燕市デマンド交通「おでかけきららん号」実績

乗車人数の推移

