

子育てママの再就職を
応援します！

マザーズ おしごと相談会

お仕事復帰のための相談会を開催します

2026

3/2 月

10:00-11:40

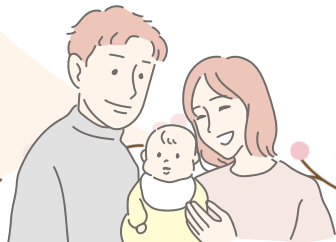
(受付開始 9:30)

【ブース内容】

- ・ 保育制度についての個別相談
(ファミリーサポートセンター)
- ・ 就職活動についての個別相談
(ハローワーク巻)
- ・ 市内企業の人事担当者との個別相談
(参加企業は市ホームページで順次紹介します)

要 予 約

in 燕市吉田産業会館 視聴覚室



対象： 出産・育児などで退職し、
再就職を希望する女性

定員： 15名程度 (先着順)

申込： 〆切 令和8年2月18日(水)

下記のいずれかの方法

- ・ Web申請でのお申込み
- ・ 電話
- ・ 申込書(裏面)をFAX
またはメールで提出

無料保育あります

対象：生後5ヶ月から就学前までの幼児

定員：先着10名
(事前予約制)



Web申請はこちらから



市ホームページ



申込み・問い合わせ

燕市商工振興課産業支援係

☎ 0256-77-8231 FAX 0256-77-8306 メール shoko@city.tsubame.lg.jp

「マザーズおしごと相談会」参加申込書（あて先：燕市役所商工振興課）

FAX 0256-77-8306 メール shoko@city.tsubame.lg.jp

ふりがな 氏名		電話番号	
メールアドレス			
住所			
保育の要否（○をつけてください）		必要 ・ 不要	
※保育が必要な方のみ、お子様についてご記入ください。↓			
ふりがな お名前 （ 歳 ヶ月 / 男・女 ）		ふりがな お名前 （ 歳 ヶ月 / 男・女 ）	
就職希望時期	1. すぐにしたい 2. 来年度から 3. 3年以内 4. 未定		
就業形態	1. 正社員 2. パートタイム 3. 契約社員 4. その他 5. 未定		
興味がある職種	1. 工場・製造 2. 接客業 3. 営業職 4. 事務職 5. その他		
○相談会で聞きたいこと等がありましたらお聞かせください。↓			
<div>申込み締切：令和8年2月18日（水）</div>			



当日はママさん同士の交流スペースもご用意しております。
ぜひ、お気軽にご参加ください。