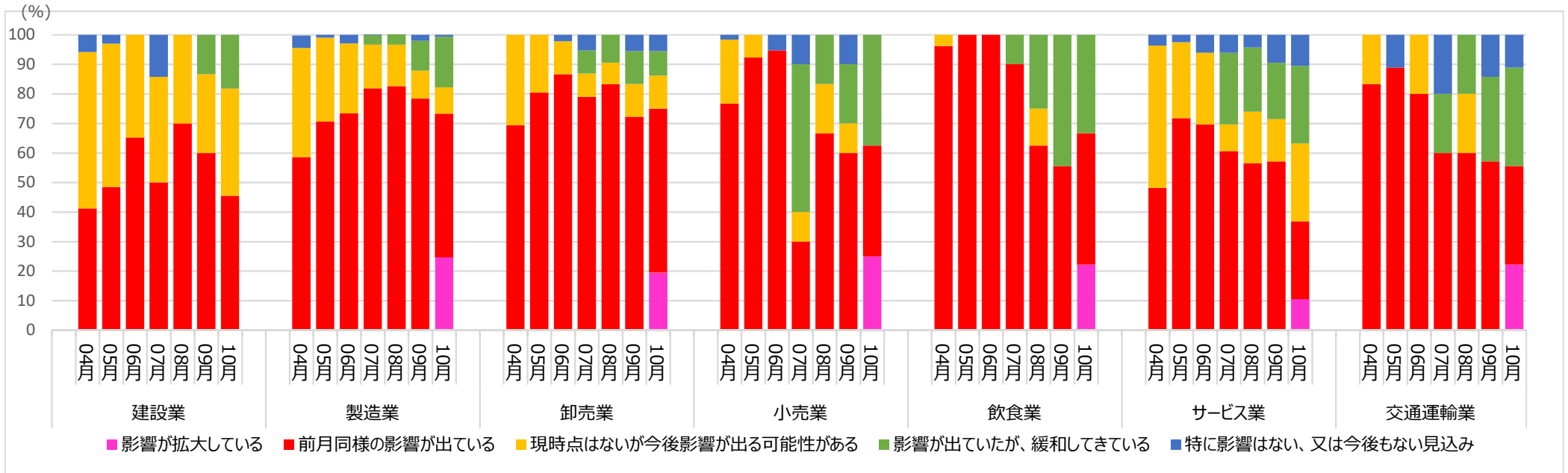


新型コロナウイルス感染症の市内経済への影響（令和2年10月度調査）

※市内企業へのアンケート、ヒアリング調査結果から

社会経済活動の停滞感が続いており、影響拡大の動きが見られます。



（令和2年10月度 複数回答）

内訳	建設業	製造業	卸売業	小売業	飲食業	サービス業	交通運輸業
製品・サービス等の受注・売上減少	73%	90%	86%	38%	67%	58%	67%
自社の生産拠点・仕入れ先の変更による調達コスト増	0%	8%	8%	0%	11%	0%	0%
サプライチェーンへの打撃による製品等の納期遅れ	0%	8%	28%	0%	0%	5%	0%
消費マインドの悪化に伴う客数減少	27%	10%	17%	63%	78%	21%	33%
従業員の休暇取得に伴う人手不足による企業活動の停滞	9%	5%	0%	13%	0%	0%	0%
従業員や顧客の感染予防策等に伴うコスト増	9%	12%	6%	25%	22%	5%	22%

アンケート及びヒアリング調査を通じた市内企業からの主な声

- ・売上減だが従業員がいないので何とかやっているといる（建設業）
- ・売上3割減でももらえる給付金があるといい（製造業）
- ・オリンピック開催等、海外との往来ができるようにしてほしい（製造業）
- ・製造業はまだ影響が長引きそう。幅広い支援策をお願いしたい（製造業）
- ・限られた予算の中で燕市はとて良くやっている（製造業）
- ・新商品開発や生産性向上のための設備投資への支援をしてほしい（製造業）
- ・このままだと廃業も考えなければいけない（卸売業）
- ・クーポンに大型店やスーパーが入ってないので利用客が多く感じられる（小売業）
- ・従業員やお客から感染者が出た場合の統一基準を作してほしい（飲食業）
- ・感染予防対策補助金やクーポンのおかげで助かっている（飲食業）
- ・特定の業種しか支援されていないと思う（サービス業）
- ・燕市は他市と比べて手厚い制度があると思う（サービス業）