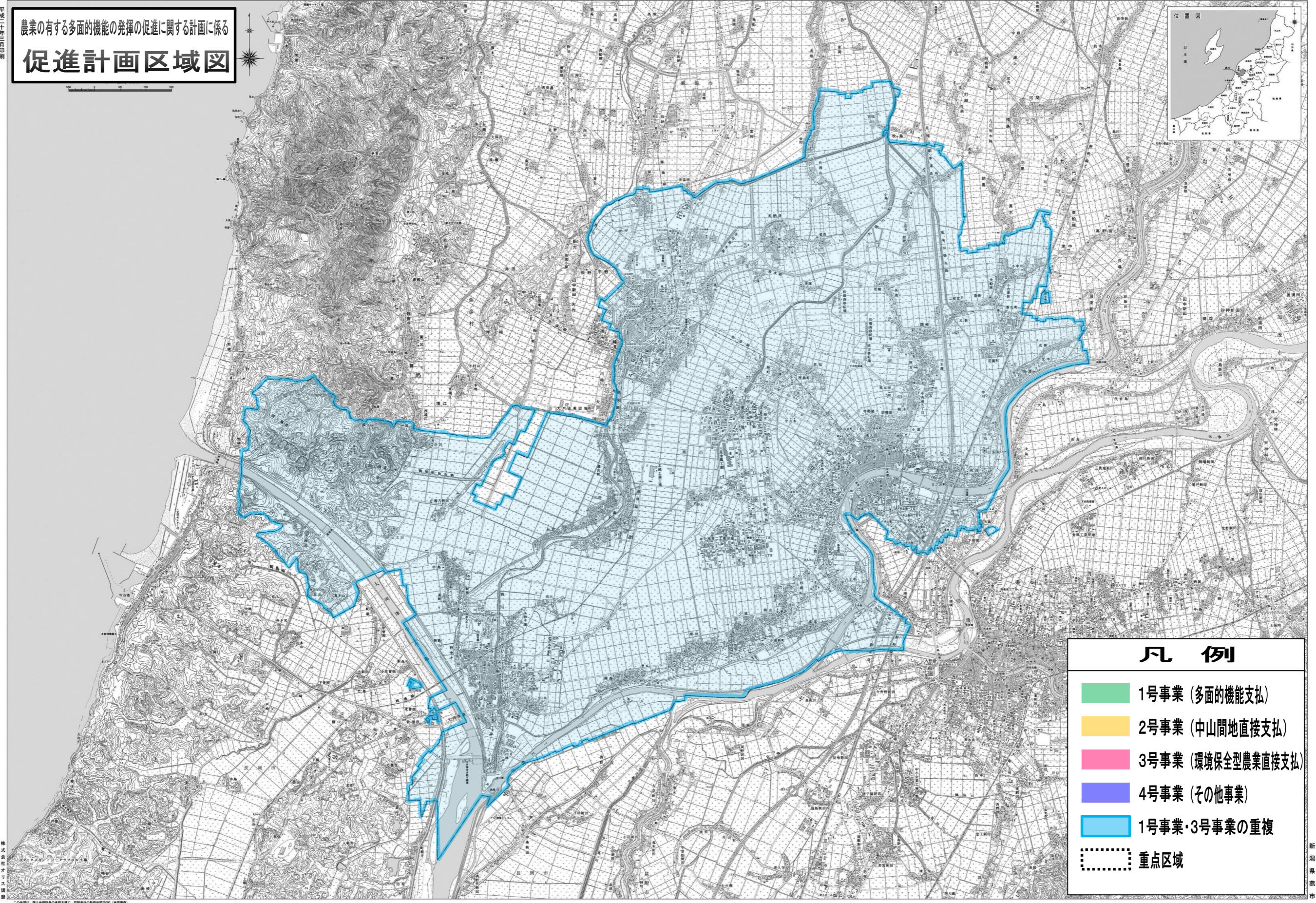








促進計画区域図



凡例	
	1号事業 (多面的機能支払)
	2号事業 (中山間地直接支払)
	3号事業 (環境保全型農業直接支払)
	4号事業 (その他事業)
	1号事業・3号事業の重複
	重点区域

この地図は、国土院提供の地形図を基に、町役場の数値地図(5000)を参照して作成されたものである。(作成年度 平成27年度)