

農業者・店舗の皆さまへ



参加募集要領

1. 事業の目的
2. キャンペーンの概要
3. 参加者の募集（農業者・店舗）
4. 令和4年度実施実績
5. 事務局・問い合わせ先

令和5年7月
燕市農業まつり推進協議会
(燕市農政課内)

※この要領の内容については、予告なく変更等が生じる場合があります。

1. 事業の目的

燕市産の農産物を PR し、消費喚起・販売促進することです。

新型コロナウイルス感染症のため中止となった「農業まつり」に代わる消費喚起イベントとして令和 2 年度（2020 年）に始まり、今年で 4 回目の実施となります。

※昨年度の実績（応募者データなど）を 7 ページ以降に掲載していますので参考ください。

2. キャンペーンの概要

燕市内の農業者が生産した燕市産農産物に応募シールを貼り、小売店等にて販売します。そのシールが貼ってある商品を消費者が店頭やネットショップで購入し、必要点数分の応募シールを集めてはがきに貼って応募すると、抽選で豪華な賞品が当たるキャンペーンです。

(1) 対象商品

燕市産の農産物（米、野菜、果物、花き、豚肉、卵、きのこ、農産加工品など）

※農産加工品は、市内の農業者が生産した燕市産農産物を原料に使用し、製造者か販売者が参加農業者であるものが対象です。

※店頭売価によって貼付するシールの種類が異なります。詳細は 4 ページ「(5) 応募シール」の項目をご覧ください。

※通信販売商品も対象です。

(2) 応募方法

消費者が参加店舗で対象商品を購入し、応募シール 10 点分を 1 口として応募はがきに貼付。はがきに必要事項を記入のうえ、郵送か店頭設置の応募箱に投函します。お一人様何口でも応募可能ですが、はがき 1 枚につき 1 口の応募とします。

※特別賞①のみ応募シール 30 点分で 1 口の応募となります。

(3) 実施期間

令和 5 年 8 月 1 日（火）から 10 月 31 日（火）までの 3 か月間 ※店頭販売期間

(4) 応募締切

令和 5 年 11 月 5 日（日）当日消印有効 ※応募箱の場合は投函完了

※応募箱への投函分は、事務局が回収するタイミングで前後する場合があります。

(5) 賞品・当選人数

賞品は6種類+Wチャンスで総計1,408名に当たります。

賞	賞品名	当選人数
特別賞①	全自動コーヒーマーカー 6杯セット	3名
特別賞②	燕市産! 旬のフルーツ定期便	5名
A賞	えちご特産うんめ豚 詰め合わせ 5パック	100名
B賞	いちごみるくのもと 2本セット	100名
C賞	和梨のドライフルーツ 3個セット	100名
D賞	お正月餅と味噌のセット	100名
Wチャンス	燕市産新米コシヒカリ 飛燕舞 1kg	1,000名

※応募者は、応募時に希望する賞品を1つ選択できます。

※特別賞①は3口(30点)で1回の応募となります。

※Wチャンスは抽選にもれた方の中から再度抽選を行います。

※当選はお一人様1回限りとします。異なる賞での重複当選はありません。

(6) 抽選・当選発表

応募締切後、事務局にて厳正なる抽選を行います。当選者には賞品の発送をもって当選の発表にかえさせていただきます。

抽選：11月中旬ころ/賞品発送：11月中旬ころより開始

※生育状況や仕入状況により発送が前後する場合があります。

3. 参加者の募集（農業者・店舗）

(1) 参加資格

◆農業者…燕市内に在住し、自ら生産した農産物を販売している人（法人を含む）。

キャンペーン終了後に販売実績などのアンケートに回答いただける人。

◇店舗…燕市産農産物を販売し、かつ感染症拡大予防対策を実施しており、燕市ホームページ等に店名等を公表することを承諾いただける店舗。ネットショップ可。

キャンペーン終了後に販売実績などのアンケートに回答いただける店舗。

(2) 参加申し込みが必要な人

◆農業者…個人や自分の農園で販売している人や、参加店舗以外に出荷している人。参加店舗のみに出荷している人は、店舗経由で申請すれば個人での申し込みは不要です。ただしその場合でも、個人でまとまった数量のシールが必要な場合は個別で申し込みをしてください。

◇店 舗…必ず申し込みが必要です。参加する農業者を取りまとめて申請いただくようお願いいたします（参加農業者一覧表を添付）。

（3）参加の流れ

- ①別添の申込書を事務局までご提出ください（ファクス・メール可）。申込書は事務局窓口に設置しているほか、市ホームページからダウンロードできます。また、ウェブからの申し込みも可能です。ウェブ申込用 QR コード▶
URL : <https://logoform.jp/f/yq9i9>
- ②7月中旬～下旬（キャンペーン開始後は申込後）に事務局から販促物をお届けします。
- ③キャンペーン開始日の8月1日（火）から店頭に並ぶ対象商品に応募シールを貼って出荷・販売してください。シールを貼る位置はどこでも構いませんが、商品の表示を隠さない位置、シールがはがれにくく目立つ位置でお願いします。
- ④キャンペーン最終日である10月31日（火）まで店頭に並ぶ対象商品に応募シールを貼ってください。
- ⑤キャンペーン終了後、残ったシールや使用した販促物は事務局まで返却ください。
- ⑥販売実績などのアンケートにご協力いただきます。



（4）参加申込締切

令和5年9月29日（金）

（5）応募シール

①シールの種類

応募シールは3種類あります。店頭売価（税込）によって貼付するシールが異なり、1商品につき1枚貼付します。

点数	シールイメージ	店頭売価（税込）	品目例
1点	 直径 3.5cm	100円～500円未満	野菜など
3点	 直径 3.5cm	500円～1,000円未満	果物、花、加工品など

5点	 直径 5cm	1,000 円以上	米、果物箱売り、 通販商品など
----	---------------------------------------------------------------------------------------------	-----------	--------------------

②シールの貼付・貼付例


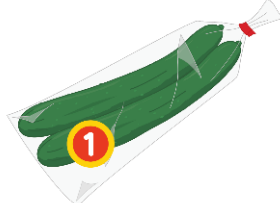
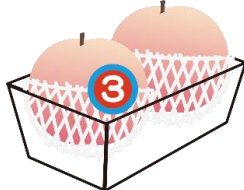


応募シールは原則、農業者で貼っていただくようお願いします。シールの貼り忘れがあった場合は、店舗でフォローして貼っていただくようご協力をお願いします。

応募シールは希望枚数をお渡しします。追加も随時受け付けますので、事務局窓口まで取りに来てください（店舗は電話やファクスでの追加発注可）。

※売れ残りや破損等破棄するものを含め、適正に管理してください。

※参加者が貼付用のシールを使って応募したり、許可なく第三者へ譲渡・転売したりするなど不正行為があった場合は、参加資格を取り消します。

<貼付例>

商品名	売価（税込）	応募シール点数	商品イメージ
きゅうり 1本	70 円	100 円未満のため シール貼付不可	
きゅうり 2本入袋	120 円	1 点シール	
桃 2 個入りパック	500 円	3 点シール	
通信販売の米 10kg (5kg×2 袋入)	7,000 円	5 点シール	
通信販売の米 5kg を <u>2 袋購入</u> (計 10kg)	4,000 円 ×2 袋 (計 8,000 円)	5 点シール× <u>2 枚</u>	 <div data-bbox="1273 1787 1528 1953" style="border: 1px solid black; background-color: yellow; padding: 5px; display: inline-block;"> <p>応募はがきも 同封すると購入者が 応募しやすくなります！</p> </div>

(6) 応募箱

応募はがきを投函できる応募箱を用意しますので、店舗の方は設置にご協力ください（原則 1 店舗につき 1 箱まで）。応募箱に投函する場合、切手は不要です。

応募箱は、持ち去りやいたずらをされないような目立つ場所や、サービスカウンターなどお店の人がいる場所に置いてください。投函後のはがきの返却や記載内容の変更はできません。

投函された応募はがきは、事務局にて不定期に回収に伺います。



応募箱イメージ

(7) 販促物

申し込み時に希望数量を記入ください。随時追加も受け付けます。キャンペーン終了後はすべての販促物を返却いただきます。

応募はがき	A5 ヨコ タテ 14.8×ヨコ 21cm	 ※R4 イメージ
応募はがき 吊り下げ用フック	1 本ではがき 200 枚程度を吊り 下げ可能。再利用不可。	
ポスター	B2 タテ タテ 72.8×ヨコ 51.5cm	 ※R4 イメージ
のぼり旗	タテ 180×ヨコ 60cm ポールなし	
ミニのぼり旗	タテ 30×ヨコ 10cm ポール・台座付き	

4. 令和4年度実施実績

(1) 店頭の様子



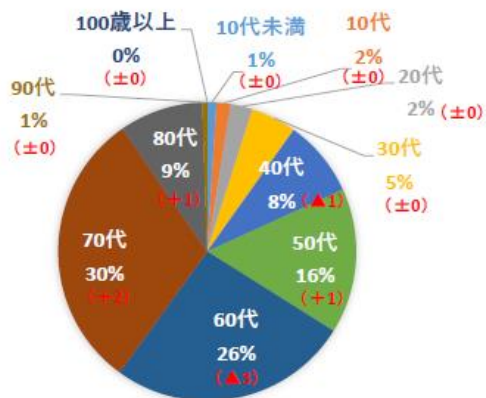
(2) 参加者数

農業者：174人（前年比+48人）※店舗経由の申請者含む
 店舗：31店舗（前年比+4店舗）

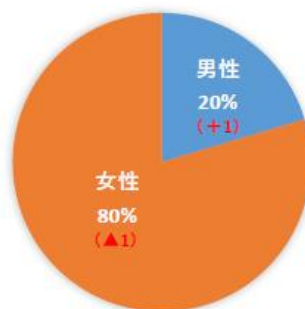
(3) はがきの応募総数

17,057通

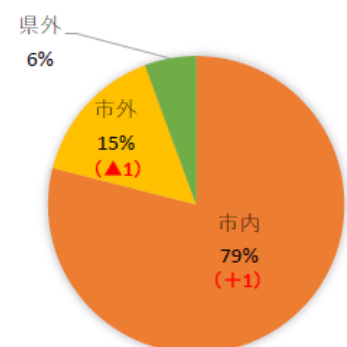
(4) 応募者の年代・性別・居住地



年代



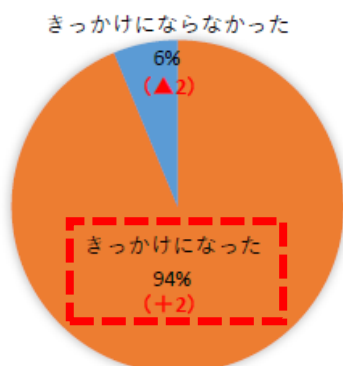
性別



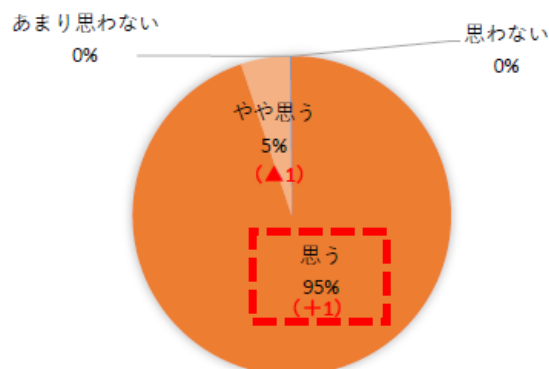
居住地

(5) 応募者アンケート結果

Q1.このキャンペーンは「燕市産農産物」を
購入するきっかけになりましたか？



Q2.今後、燕市産の農産物を
購入しようと思いますか？



(6) 応募者の声

- ・楽しく地産地消ができて良いキャンペーンです！
- ・毎年応募してます！！
- ・子供が野菜好きになりました
- ・地産地消を心がけています。
- ・たくさん食べて応援します
- ・燕産をより選んで買う様になりました

5.事務局・問い合わせ

燕市農業まつり推進協議会

住 所：〒959-0295 燕市吉田西太田 1934 番地
燕市役所 産業振興部 農政課内（3階26番窓口）

電 話：0256-77-8242（直通）

ファクス：0256-77-8504

メー ル：nousei@city.tsubame.lg.jp



キャンペーン
公式ホームページ