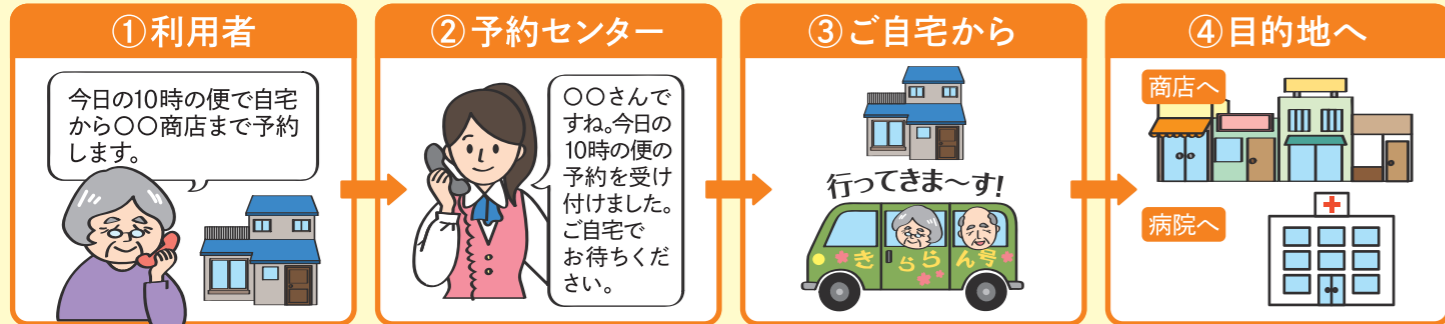


## 電話での予約方法

電話で予約する場合は、予約センターにお電話ください。帰りの便も一緒に予約できます。

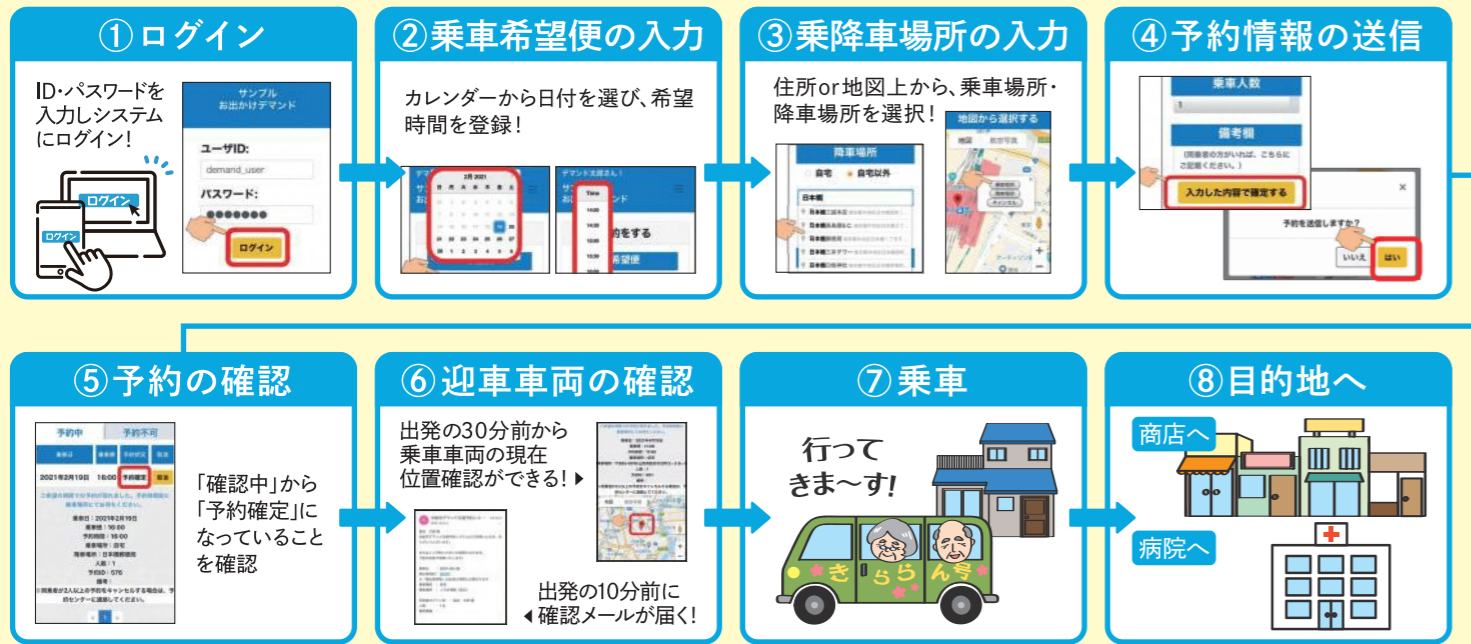


おでかけきららん号予約センター  
〒959-0231 燕市吉田日之出町1-1 燕市民交流センター内  
**☎0256-77-7888**

FAX: 0256-92-0150 (FAXによる予約は前日まで)  
受付時間 / 月~金曜日 午前7時45分~午後4時 (土日・祝日・年末年始を除く)  
※ 受付時間外の連絡先 ▶ 0256-92-1111 (代表) (予約の取り消しに限ります。新たな予約や時間変更等はできません。)

## WEBでの予約方法

WEB予約のご利用の際は、事前にWeb予約の利用者登録をお済ませください。



### 利用者登録方法について

おでかけきららん号のWEB予約には、**事前に利用者登録(無料)が必要です**。下記①~②のいずれかでお手続きください。

- ①利用者登録フォームに入力する方法
- ②利用登録票を提出する方法

詳細につきましては右QRコードから専用サイトをご確認いただくか、燕市都市計画課の窓口もしくはお電話でお問い合わせください。

専用サイトはこちら



### WEB予約をお勧めします!

ご利用者の皆様がより便利にご利用いただけるサービスです。WEB予約をご利用ください。

- ・24時間、好きな時間に予約申し込みが可能です。
- ・予約状況や迎車車両の運行状況などが確認できます。
- ・乗車前に確認メールが届きます。

おでかけ

# きららん号

弥彦村も  
利用  
できます

予約制  
乗合ワゴン車

燕市、弥彦村内を運行します

東エリア(燕地区・横田地区)、西エリア(吉田地区・分水地区・弥彦村全域)内を乗り合いで運行します。その都度運行ルートを決めて近い順番に送迎します。エリア間を移動する場合には乗り継ぎをしていただく必要があります。



▲ 燕市観光PRキャラクター「きららん」



下記①~⑤の施設へは全域から乗り継ぎなしで送迎します。

- 1 燕市役所 燕警察署
- 2 吉田駅 燕市民交流センター
- 3 県立吉田病院(吉田特別支援学校) 吉田図書館 吉田公民館 吉田児童センター「笑来童(わらべ)」 吉田保健センター
- 4 吉田産業会館
- 5 ビジョンよしだ シニアセンターよしだ

エリア間の乗り継ぎ方法 ★印は乗り継ぎターミナルです

★印の燕市内3か所の乗り継ぎターミナル(燕市役所、吉田北体育館文化センター、小池公民館)のいずれかで別の車に乗り換えて目的地に向かっていただけます。乗り継ぎになるかどうかは予約時にオペレーターがご案内いたします。

### 利用料金

- 大人 (中学生以上) 300円
- 小学生 100円
- 未就学児 無料

回数券 (中学生以上) 11枚綴り 3,000円

【回数券販売場所】きららん号の車内、きららん号予約センター(燕市民交流センター内)、老人福祉センターつばめ荘、シニアセンターよしだ、燕市都市計画課(市役所2階16番)、燕・分水各サービスコーナー、弥彦村役場総務課

料金は乗車時に前払いです。エリアを超えての運行で、乗り継ぎが必要な場合には同一料金が再度必要です。

### 運行日

月曜日~金曜日

土日、祝日と年末年始(12/29~1/3)は運休です。

### 通学併用便

午前7時(行き)、午後4時~5時(帰り)の便は通学併用便です。燕市内の吉田高校、分水高校、燕中等教育学校から乗車または下車する利用者に限り、エリアを区切らずに市内全域へ送迎します。

※弥彦村からは利用できません。

### 時刻表

運行開始時刻	予約締切時刻	
	電話の場合	WEB予約の場合
午前7時	前日の午後4時	
午前8時		
午前9時	前日の午後3時まで	
午前10時		
午前11時		
正午		
-		
午後2時	運行の1時間前	
午後3時		
午後4時		
午後5時		

運行開始時刻から1時間以内に送迎します。到着時間には余裕を持ってご利用ください。※前日が土日、祝日、年末年始の場合は、その直前の運行日の午後4時までとなります。

## おでかけきららん号 「予約センターからのお願い」です

快適にご利用いただくために、  
お互いが「ルール」を守って、  
気持ちよくご利用ください。



### 車内に持ち込めるものについて

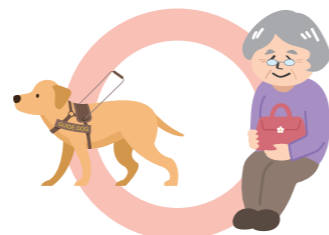
#### × 持ち込み不可

- ・ご自身で持てないような大きいもの  
(歩行器、シルバーカー、車いすなど)
- ・ペット



#### ○ 持ち込み可

- ・足元や膝の上における程度の物。  
折りたたんで足元や膝の上における  
程度のもの。
- ・ほじょ犬(盲導犬・介助犬・聴導犬)



### ご利用できない方

以下に該当する方は乗車をお断りする場合がございます。

- ・一人で乗車できない方(介添え人がいれば乗車可能な方を除く)
- ・膝の上に載せられないほどの大きな荷物をお持ちの方(折りたためば可能な物を除く)
- ・大人が同伴していない小学生未満のお子様
- ・ペット同伴の方(ほじょ犬は除く)
- ・泥酔しているなど、他の利用者に迷惑を及ぼすと思われる方
- ・暴力や威嚇行為、危険物の所持など、安全な運行に支障をきたすと思われる方

#### 【お問い合わせ】

- おでかけきららん号予約センター ☎0256-77-7888 (平日:7時45分~午後4時)
- 燕市都市計画課 ☎0256-77-8263 (直通)
- 燕市役所代表 ☎0256-92-1111

## Q&A

**予約について** ※電話だと声が聞き取りにくい方は、ご家族にお願いするかWEB予約をご利用ください。

- 利用前までに必要な手続きはありますか?  
「利用登録票」の提出をお願いします。予約時にお時間をかけないためにご協力をお願いします。
- 予約は何日先まで可能ですか?  
予約は1週間先まで可能です。他の利用者様の状況により希望の時間が取れない場合がありますので、利用日が決まっている場合は早めのご予約をお勧めします。
- 予約のキャンセルや変更はできますか?  
予約センターにて承ります。必ず事前にご連絡ください。  
WEBから予約された場合は、WEBからキャンセル手続きが可能です。

**運行の順番について** ※「きららん号」は「乗り合い制」の乗り物です。  
予約状況によって、方向別に効率の良い順番を決めて、送迎しています。

- 乗り降りの時間は指定できますか?  
時間の指定はできません(9時10分に乗りたい、10時50分までに到着してほしい等)。  
いつも利用していても、毎回の到着・降車時刻は同じではありません。ご注意ください。
- 自宅に到着したら呼んでくれますか?  
ドライバーが車両を降りて、お迎えに行くことはできません。  
「きららん号」の到着が確認できる場所、ドライバーからご自身が見える場所でお待ちください。
- 到着時間を知らせてもらえますか?  
運行開始時刻の「30分前」からお知らせできます。予約センターにお問い合わせください。  
WEBから予約された場合は、運行開始時刻の30分前から迎え車両の位置を確認できます。

**送迎について** ※「きららん号」は「乗り合い制」の乗り物です。  
運行の遅れにつながらないように、あらかじめ乗車の準備をしてお待ちください。

- 乗車時刻に遅れても待ってもらえますか?  
予約した方が見つからない場合、キャンセル扱いとなります。  
予約時間までに外に出て、運転手から見える場所でお待ちください。
- 乗り降りの際に手伝っていただけますか?  
運転手は原則として乗り降りのお手伝いはしません。乗り降りに介助が必要な方は、介添え人と一緒にご乗車していただくか、介護・福祉タクシーをご利用ください。

**ご利用について** ※お降りの際には忘れ物にご注意ください。

- シートベルトはしなければいけないですか?  
必ずご着用をお願いします。
- 車内で物を食べたり飲んだりしてもいいですか?  
車内での飲食はご遠慮ください。
- 車内で携帯電話を使ってもいいですか?  
通話や音を出すことはご遠慮ください。

