

# 燕市の工業

— 2020年工業統計調査結果から —



2021年  
燕市



# 2020年 工業統計調査結果

## も く じ

---

2020年工業統計調査結果	
利用者の皆さんへ	1
1. 結果の概要	4
2. 事業所数	5
3. 従業者数	6
4. 製造品出荷額等	7
5. 金属製品製造業の推移	9
6. 主要業種の推移	10
3地区別調査結果	13

---

# 利用者の皆さんへ

## 1. 調査の目的

工業統計調査は、工業の実態を明らかにすることを目的としています。

## 2. 調査の根拠

工業統計調査は、統計法(平成 19 年法律第 53 号)に基づく「基幹統計調査」で、工業統計調査規則(昭和 26 年通商産業省令第 81 号)によって実施されます。

「基幹統計調査」とは、行政機関が実施する統計調査のうち、行政における各種の意思決定のために特に重要なものであり、総務大臣により指定を受けた統計調査です。

## 3. 調査の期日

2020 年工業統計調査(令和元年実績)は、令和2年6月1日現在で実施しています。なお、事業所数、従業者数については令和2年6月1日現在、製造品出荷額等の経理事項については、令和元年の1年間の実績により調査しています。

## 4. 調査の範囲

工業統計調査の範囲は、日本標準産業分類(平成 25 年 10 月改正)に掲げる大分類E—製造業に属する事業所(国に属する事業所及び、従業者数3人以下の事業所を除く。)です。

## 5. 調査の方法

従業者 30 人以上の事業所(製造、加工又は修理を行っていない本社又は本店を除く。)については「工業統計調査票甲」、従業者 29 人以下の事業所(製造、加工又は修理を行っていない本社又は本店を除く。)については「工業統計調査票乙」を用い、申告者(事業所の管理責任者)の自計申告により調査したものです。

## 6. 集計項目の説明

(1) **集計の範囲は**、他の年との推移を見るため、本書では**従業者 4 人以上の事業所の数値を掲載**しています。

(2) **事業所数は**、**令和2年6月1日現在**の数値です。なお、事業所とは、一般的に工場、製作所、製造所あるいは加工所などと呼ばれているような、1区画を占めて主として製造又は加工を行っているものをいいます。

ただし、調査日現在休業中、操業準備中、操業開始後未出荷の各事業所については集計の対象としていません。

(3) **従業者数は**、**令和2年6月1日現在**の数値です。なお、従業者数は次のとおりです。

$$\begin{aligned} \text{従業者数} &= \text{個人業主及び無給家族従業者} + \text{有給役員} + \text{常用雇用者} \\ &\quad - \text{送出者} + \text{出向・派遣受入者} \end{aligned}$$

(4) **製造品出荷額等は**、**令和元年 1 年間**における製造品出荷額、加工賃収入額、くず廃物の出荷額及びその他収入額の合計です。

製造品出荷額とは、工場出荷額とし、積込料、運賃、保険料及びその他の諸経費を除いた金額です。(同一企業に属する他の事業所へ引き渡したものを含む。)

加工賃収入額とは、他の企業の所有に属する原材料又は製品(半製品を含む。)を加工して引き渡したのに対して受け取った、又は受け取るべき加工賃です。(消費税額を含む。)

その他収入額とは、製造品出荷額、加工賃収入額以外の収入をいい、修理料収入、冷蔵保管料、自家発電の余剰電力の販売収入、転売収入等です。(消費税額を含む。)

(5) **工業支出額は、令和元年1年間に**支払われた現金給与総額、原材料使用額、燃料使用額、電力使用額、委託生産費、製造等に関連する外注費、転売した商品の仕入額です。(消費税額を含む。)

(6) 付加価値額、粗付加価値額は、次の計算により算出しています。

$$\begin{aligned} \text{付加価値額} &= \text{製造品出荷額等} + (\text{製造品年末在庫額} - \text{製造品年初在庫額}) + (\text{半製品及び仕掛品年末価額} - \text{半製品及び仕掛品年初価額}) - (\text{消費税を除く内国消費税額} + \text{推計消費税額}) - \text{原材料使用額等} - \text{減価償却額} \\ \text{粗付加価値額} &= \text{製造品出荷額等} - (\text{消費税を除く内国消費税額} + \text{推計消費税額}) - \text{原材料使用額等} \end{aligned}$$

## 7. 利用上の注意

(1) 本書は、工業統計調査の結果を本市独自集計によりまとめたもので、経済産業省および新潟県の公表する数値と一致しない場合があります。

(2) 平成23年及び平成24年の数値は「平成24年経済センサス-活動調査」、平成27年及び平成28年の数値は「平成28年経済センサス-活動調査」の工業統計調査に相当する集計結果を掲載しています。

(3) 表中の数値、単位については、原則として各表に注記しましたが、一見して明らかなものは省略している場合があります。

(4) 百分率および指数は単位未満を四捨五入しているため、総数と内訳の計が一致しない場合があります。

(5) 統計表中の符号の用法は、次のとおりです。

[ - ]……該当数字のないもの

[ 0 ]……単位未満のもの

[ △ ]……比較減のもの

[ x ]……公表できないもの(1又は2の事業所に関する数値です。なお、3以上の事業所でも1又は2の事業所の数値が前後の関係から判明する箇所はxで表しました。ただし、従業者数については秘匿を解除しています。)

(6) 本書の産業分類は、3ページにある「日本標準産業分類」(平成25年総務省告示第405号)の産業中分類表によります。

(7) 本書では表中の( )内に参考値として、従業者3人以下の事業所の事業所数、従業者数を掲載しています。

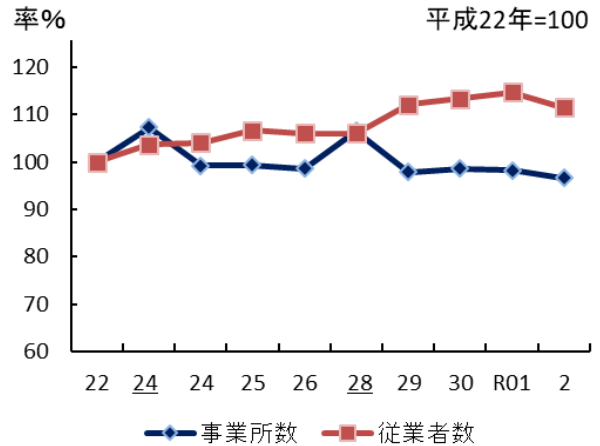
記載事項についてのお問い合わせ

燕市 総務部 総務課 情報統計チーム(統計担当) 0256-77-8375(直通)

**日本標準産業分類(製造業)**  
**産業中分類表**

分類 (コード)		本市の対象主要品目
09	食 料 品	乳製品、生菓子、食パン、豆腐・油揚
10	飲 料 ・ た ば こ ・ 飼 料	その他の清涼飲料
11	織 維 工 業 品	
12	木 材 ・ 木 製 品	合板、木箱
13	家 具 ・ 装 備 品	家具、建具、額縁
14	パ ル プ ・ 紙 ・ 紙 加 工 品	段ボール、紙器
15	印 刷 ・ 同 関 連 品	印刷、製版、製本
16	化 学 工 業 製 品	
17	石 油 製 品 ・ 石 炭 製 品	
18	プ ラ ス チ ッ ク 製 品	プラスチックフィルム、プラスチック製日用雑貨、食卓用品、プラスチック製容器
19	ゴ ム 製 品	
20	な め し 革 ・ 同 製 品 ・ 毛 皮	
21	窯 業 ・ 土 石 製 品	生コンクリート、鋳型
22	鉄 鋼	圧延、伸線、鉄鋼シャースリット
23	非 鉄 金 属	
24	金 属 製 品	洋食器、機械、刃物、利器工匠具、手道具、作業工具、農業用器具、やすり、製缶板金、金属プレス製品、金属彫刻、電気めっき、金属研磨、その他の金属線製品
25	は ん 用 機 械 器 具	空気圧縮機
26	生 産 用 機 械 器 具	農業用機械、加工機械、工作機械、金型
27	業 務 用 機 械 器 具	精密測定器、医療用機械器具
28	電 子 部 品 ・ デ バ イ ス ・ 電 子 回 路	プリント回路
29	電 気 機 械 器 具	電気照明器具
30	情 報 通 信 機 械 器 具	電子計算機、その他の付属装置
31	輸 送 用 機 械 器 具	自動車部分品・附属品・産業用運搬車輛・同部分品・附属品
32	そ の 他 の 製 品	貴金属製品、運動用具、看板、標識機等

第1図(1) 事業所数、従業者数  
 ー燕地区・吉田地区・分水地区の合計ー



## 1. 結果の概要

### 概況

2020年工業統計調査では従業者4人以上の事業所数は677で前年に比べ24減少(前年比△3.4%)、従業者数は16,595人で475人減少(前年比△2.8%)、令和元年1年間の製造品出荷額等は4,261億3,356万円で前年に比べ177億8,923万円(前年比△4.0%)となりました。

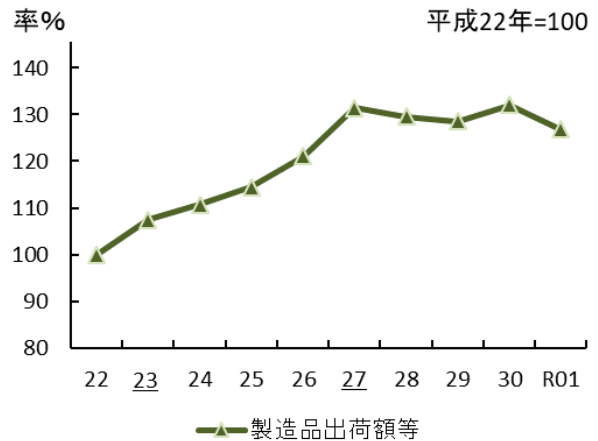
平成22年からの推移を第1表・第1図で見ると、若干の波はあるものの事業所数は減少し、94.8%まで後退しています。

また、従業者数は緩やかな増加傾向が見られましたが、5年ぶりに前年比減少となりました。

製造品出荷額等では、平成21年の世界的不況の影響から回復しつつありますが、平成27年以降は出荷額の伸びがやや停滞しています。

(第1表、第1図)

第1図(2) 製造品出荷額等  
 ー燕地区・吉田地区・分水地区の合計ー



第1表 年次別事業所数、従業者数、製造品出荷額等  
 ー燕地区・吉田地区・分水地区の合計ー

年次	事業所数			従業者数				年次	製造品出荷額等			
	事業所数	22年比	前年比	人数	22年比	前年比	金額		22年比	前年比		
平成 22年	714 (1,417)	100.0	-	14,879 (2,557)	100.0	-	平成 22年	33,598,027	100.0	-		
24	766 (1,227)	107.3	107.3	15,423 (2,228)	103.7	103.7	23	36,128,925	107.5	107.5		
24	708 (1,374)	99.2	92.4	15,470 (2,484)	104.0	100.3	24	37,205,915	110.7	103.0		
25	709 (1,328)	99.3	100.1	15,881 (2,423)	106.7	102.7	25	38,446,021	114.4	103.3		
26	704 (1,283)	98.6	99.3	15,772 (2,322)	106.0	99.3	26	40,652,963	121.0	105.7		
28	761 (1,022)	106.6	108.1	15,784 (1,852)	106.1	100.1	27	44,131,895	131.4	108.6		
29	699 (1,142)	97.9	91.9	16,680 (2,110)	112.1	105.7	28	43,509,480	129.5	98.6		
30	704 (1,089)	98.6	100.7	16,868 (1,996)	113.4	101.1	29	43,166,955	128.5	99.2		
令和元年	701 (1,050)	98.2	99.6	17,070 (1,903)	114.7	101.2	30	44,392,279	132.1	102.8		
2	677 (1,016)	94.8	96.6	16,595 (1,835)	111.5	97.2	令和元年	42,613,356	126.8	96.0		

注 1) 下線付き年次は経済センサス-活動調査、その他の年次は工業統計調査での数値です。

注 2) 事業所数及び従業者数について、平成24年は2月1日現在、平成28年～令和2年は6月1日現在、その他の年次は12月31日現在の数値です。( )内は参考値として、従業者3人以下の事業所についての数値を掲載しています。

## 2. 事業所数 677(4人以上の事業所) (令和元年より24減)

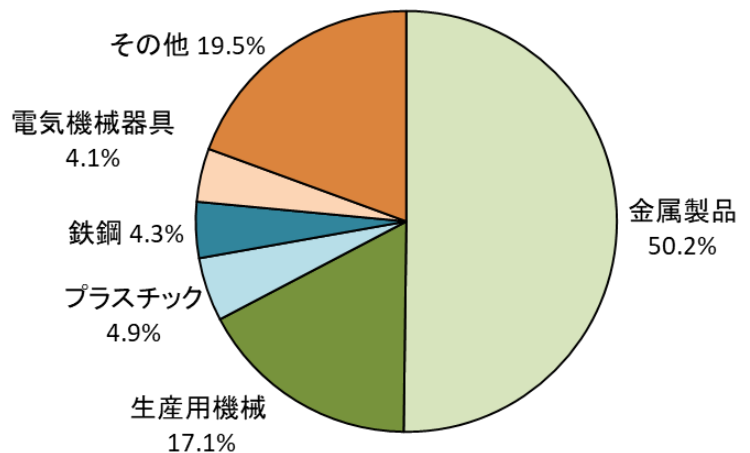
2020年工業統計調査では従業者4人以上の事業所数は677で、前年対比96.6%となっています。

業種別に前年と比較してみると3業種で増加、9業種で減少しています。

業種別構成比は、金属製品が50.2%、生産用機械が17.1%で全体の約7割近くを占めています。

(第2表、第2図)

第2図 産業分類別構成比(事業所数)



第2表 産業中分類・従業者規模別前年比較表(事業所数)

— 燕地区・吉田地区・分水地区の合計 —

産業中分類 従業者規模	事業所数					
	令和2年		令和元年		構成比	元年比
					%	%
総数	677	(7)	701	(8)	100.0	96.6
9 食料品	10	(7)	11	(8)	1.5	90.9
10 飲料	1	-	1	-	-	100.0
11 繊維・衣服	1	(4)	2	(4)	0.1	50.0
12 木材	4	(10)	5	(10)	0.6	80.0
13 家具	5	(13)	5	(14)	0.7	100.0
14 紙加工品	17	(15)	19	(15)	2.5	89.5
15 印刷	12	(15)	12	(16)	1.8	100.0
16 化学製品	2	-	2	-	0.3	100.0
17 石油・石炭	1	-	1	-	0.1	100.0
18 プラスチック	33	(28)	35	(28)	4.9	94.3
19 ゴム	2	(2)	2	(2)	0.3	100.0
21 窯業	5	(4)	5	(4)	0.7	100.0
22 鉄鋼	29	(5)	28	(5)	4.3	103.6
23 非鉄金属	3	(3)	3	(3)	0.4	100.0
24 金属製品	340	(746)	351	(774)	50.2	96.9
25 はん用機械	22	(10)	21	(10)	3.2	104.8
26 生産用機械	116	(103)	123	(103)	17.1	94.3
27 業務用機械	8	(7)	9	(6)	1.2	88.9
28 電子部品	4	(1)	4	(2)	0.6	100.0
29 電気機械器具	28	(8)	27	(8)	4.1	103.7
30 情報通信	7	(4)	8	(4)	1.0	87.5
31 輸送用機械器具	20	(14)	20	(17)	3.0	100.0
32 その他の製品	7	(17)	7	(17)	1.0	100.0
(1~3人)		(1,016)		(1,050)	(60.0)	(96.8)
4~9人	289		298		17.1	97.0
10~19人	187		190		11.0	98.4
20~29人	69		82		4.1	84.1
30~49人	64		66		3.8	97.0
50~99人	44		42		2.6	104.8
100人以上	24		23		1.4	104.3

注1) 元年は2019年工業統計調査、令和2年は2020年工業統計調査での数値で、6月1日現在の数値です。

注2) ( )内は参考値として、従業者3人以下の事業所についての数値を掲載しています。



### 3. 従業者数 16,595 人(4人以上の事業所) (令和元年より475人減)

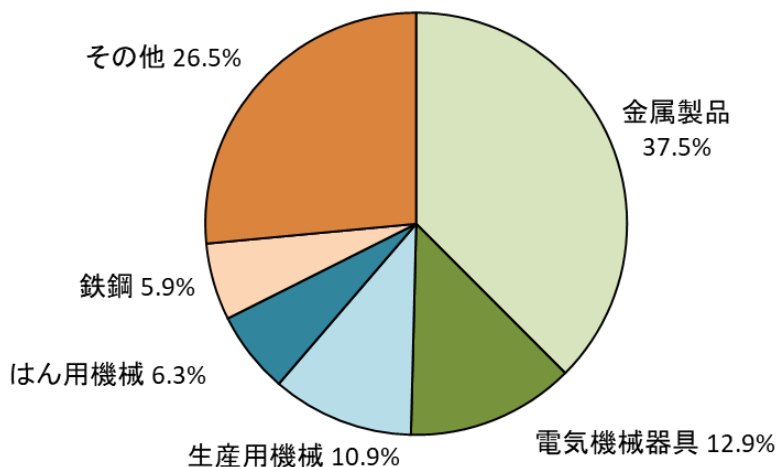
2020年工業統計調査では従業者4人以上の事業所で働く従業者数は16,595人で、前年対比97.2%となっています。

業種別に前年と比較してみると、食料品、繊維・衣服、紙加工、プラスチック、非鉄金属、金属製品、生産用機械、電子部品、電気機械器具、情報通信で減少しています。

従業者数を業種別にみると、金属製品が37.5%を占め、次いで電気機械器具12.9%、生産用機械10.9%、はん用機械6.3%、鉄鋼5.9%となっています。

(第3表、第3図)

第3図 産業分類別構成比(従業者数)



第3表 産業中分類・従業者規模別前年比較表(従業者数)

— 燕地区・吉田地区・分水地区の合計 —

産業中分類 従業者規模	従業者数			
	令和2年	令和元年	構成比	元年比
	人	人	%	%
総数	16,595	17,070	100.0	97.2
男	10,825	11,102	65.2	97.5
女	5,770	5,968	34.8	96.7
9 食料品	453 (15)	467 (18)	2.7	97.0
10 飲料	15 -	12 -	0.1	125.0
11 繊維・衣服	4 (9)	33 (9)	0.0	12.1
12 木材	66 (18)	65 (17)	0.4	101.5
13 家具	141 (19)	132 (26)	0.8	106.8
14 紙加工品	468 (27)	518 (27)	2.8	90.3
15 印刷	225 (26)	200 (29)	1.4	112.5
16 化学製品	27 -	26 -	0.2	103.8
17 石油・石炭	10 -	10 -	0.1	100.0
18 プラスチック	722 (54)	758 (53)	4.4	95.3
19 ゴム	14 (3)	12 (3)	0.1	116.7
21 窯業	46 (9)	44 (9)	0.3	104.5
22 鉄鋼	972 (12)	931 (11)	5.9	104.4
23 非鉄金属	51 (7)	58 (7)	0.3	87.9
24 金属製品	6,231 (1309)	6,414 (1359)	37.5	97.1
25 はん用機械	1,047 (19)	1,032 (19)	6.3	101.5
26 生産用機械	1,812 (216)	1,895 (214)	10.9	95.6
27 業務用機械	321 (13)	319 (12)	1.9	100.6
28 電子部品	376 (2)	406 (5)	2.3	92.6
29 電気機械器具	2,135 (14)	2,138 (15)	12.9	99.9
30 情報通信	452 (9)	606 (9)	2.7	74.6
31 輸送用機械器具	761 (28)	756 (33)	4.6	100.7
32 その他の製品	246 (26)	238 (28)	1.5	103.4
(1~3人)	(1,835)	(1,903)	(10.0)	(96.4)
4~9人	1,768	1,776	9.6	99.5
10~19人	2,551	2,503	13.8	101.9
20~29人	1,728	2,050	9.4	84.3
30~49人	2,489	2,579	13.5	96.5
50~99人	2,958	2,894	16.0	102.2
100人以上	5,101	5,268	27.7	96.8

注1) 元年は2019年工業統計調査、令和2年は2020年工業統計調査での数値で、6月1日現在の数値です。

注2) ( )内は参考値として、従業者3人以下の事業所についての数値を掲載しています。

#### 4. 製造品出荷額等 **4,261 億 3,356 万円** (平成 30 年より 177 億 8,923 万円減)

従業者 4 人以上の事業所の製造品出荷額等(製造品出荷額+加工賃収入額+くず廃物の出荷額+その他収入額)は 4,261 億 3,356 万円で、平成 30 年対比 96.0%となっています。

製造品出荷額等を業種別に平成 30 年と比較してみると、4 業種で増加、14 業種で減少しました。

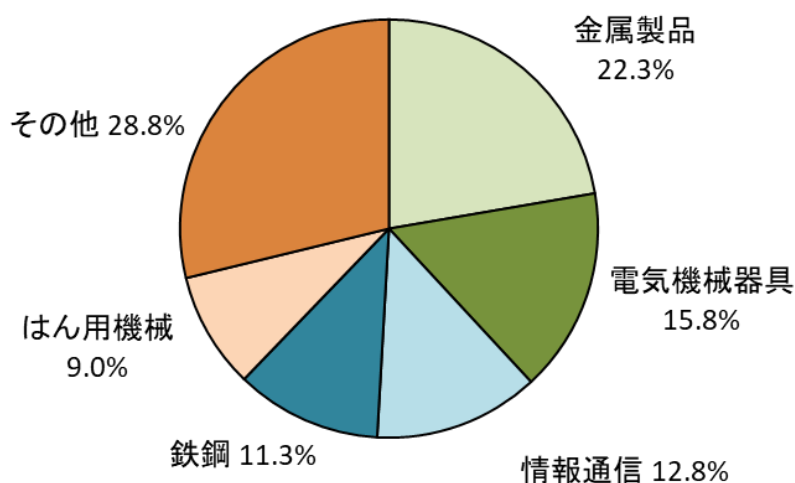
製造品出荷額等からみた主要業種は、金属製品 22.3%、電気機械器具 15.8%、情報通信 12.8%、鉄鋼 11.3%、はん用機械 9.0%となっています。

(第4表、第4図)

**第4表 産業中分類・従業者規模別前年比較表**  
(製造品出荷額等・工業支出額・付加価値額)  
— 燕地区・吉田地区・分水地区の合計 —

産業中分類 従業者規模	製造品出荷額等			
	令和元年 万円	30年 万円	構成比 %	30年比 %
総数	42,613,356	44,392,279	100.0	96.0
9 食料品	1,347,226	1,226,845	3.2	109.8
10 飲料	x	x	x	x
11 繊維・衣服	x	x	x	x
12 木材	56,700	59,526	0.1	95.3
13 家具	199,751	201,908	0.5	98.9
14 紙加工品	1,262,826	1,310,714	3.0	96.3
15 印刷	385,528	311,538	0.9	123.7
16 化学製品	x	x	x	x
17 石油・石炭	x	x	x	x
18 プラスチック	1,262,004	1,206,153	3.0	104.6
19 ゴム	x	x	x	x
21 窯業	74,956	85,977	0.2	87.2
22 鉄鋼	4,824,789	5,257,824	11.3	91.8
23 非鉄金属	124,264	136,868	0.3	90.8
24 金属製品	9,521,743	9,803,413	22.3	97.1
25 はん用機械	3,828,400	3,726,271	9.0	102.7
26 生産用機械	2,645,084	2,697,897	6.2	98.0
27 業務用機械	412,529	432,217	1.0	95.4
28 電子部品	777,148	787,516	1.8	98.7
29 電気機械器具	6,751,047	7,102,404	15.8	95.1
30 情報通信	5,454,885	6,216,391	12.8	87.8
31 輸送用機械器具	2,828,834	2,873,723	6.6	98.4
32 その他の製品	644,718	710,125	1.5	90.8
4～9人	2,009,547	1,947,892	4.7	103.2
10～19人	3,656,201	3,594,835	8.6	101.7
20～29人	2,903,518	3,359,485	6.8	86.4
30～49人	4,122,520	4,376,308	9.7	94.2
50～99人	7,274,386	7,401,861	17.1	98.3
100人以上	22,647,184	23,711,898	53.1	95.5

第4図 産業分類別構成比（製造品出荷額等）



工業支出額				付加価値額 (ただし、29人以下は粗付加価値額)			
令和元年	30年	構成比	30年比	令和元年	30年	構成比	30年比
万円	万円	%	%	万円	万円	%	%
32,563,150	34,548,735	100.0	94.3	14,053,443	14,434,545	100.0	97.4
858,678	841,500	2.6	102.0	533,758	468,780	3.8	113.9
x	x	x	x	x	x	x	x
x	x	x	x	x	x	x	x
44,117	42,037	0.1	104.9	32,208	35,706	0.2	90.2
170,099	172,189	0.5	98.8	70,815	73,067	0.5	96.9
922,303	940,772	2.8	98.0	417,240	470,010	3.0	88.8
288,869	234,343	0.9	123.3	140,391	113,468	1.0	123.7
x	x	x	x	x	x	x	x
x	x	x	x	x	x	x	x
862,784	894,809	2.6	96.4	574,734	496,382	4.1	115.8
x	x	x	x	x	x	x	x
61,655	70,601	0.2	87.3	25,630	28,428	0.2	90.2
3,644,865	4,376,939	11.2	83.3	1,283,261	1,151,918	9.1	111.4
107,026	122,441	0.3	87.4	32,727	30,937	0.2	105.8
6,584,184	6,696,841	20.2	98.3	4,628,239	4,736,208	32.9	97.7
2,765,488	2,732,313	8.5	101.2	1,370,486	1,270,274	9.8	107.9
1,793,684	1,818,446	5.5	98.6	1,416,738	1,430,213	10.1	99.1
306,173	307,734	0.9	99.5	183,164	200,549	1.3	91.3
651,688	686,255	2.0	95.0	226,407	207,749	1.6	109.0
6,669,797	7,162,610	20.5	93.1	476,054	711,120	3.4	66.9
4,211,712	4,836,932	12.9	87.1	1,241,405	1,511,376	8.8	82.1
2,312,882	2,333,746	7.1	99.1	776,555	777,879	5.5	99.8
208,667	156,744	0.6	133.1	496,166	572,064	3.5	86.7
1,464,855	1,424,091	4.5	102.9	988,909	954,057	7.0	103.7
2,640,313	2,559,589	8.1	103.2	1,741,743	1,742,347	12.4	100.0
2,029,779	2,232,531	6.2	90.9	1,404,526	1,741,794	10.0	80.6
3,004,977	3,210,559	9.2	93.6	1,798,250	1,853,149	12.8	97.0
5,271,682	5,530,666	16.2	95.3	2,675,533	2,560,492	19.0	104.5
18,151,544	19,591,299	55.7	92.7	5,444,482	5,582,706	38.7	97.5

## 5. 金属製品製造業の推移

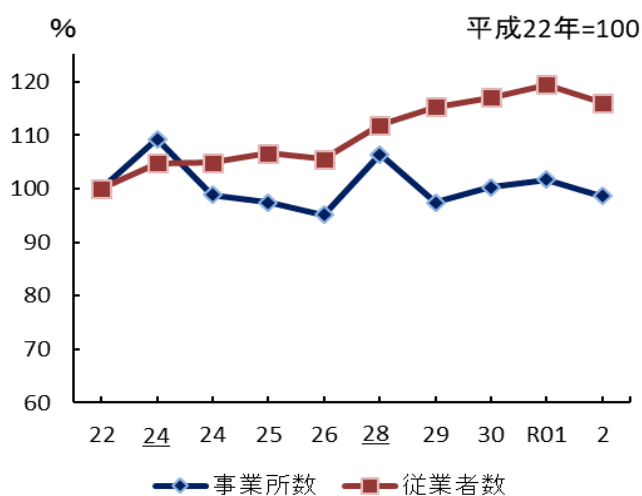
金属製品製造業の平成22年からの推移をみると、345あった従業者4人以上の事業所数が令和2年6月1日現在は340となり、5事業所(3.1%)が減少しています。

従業者数は、平成22年と比べ862人(16.1%)増加しています。

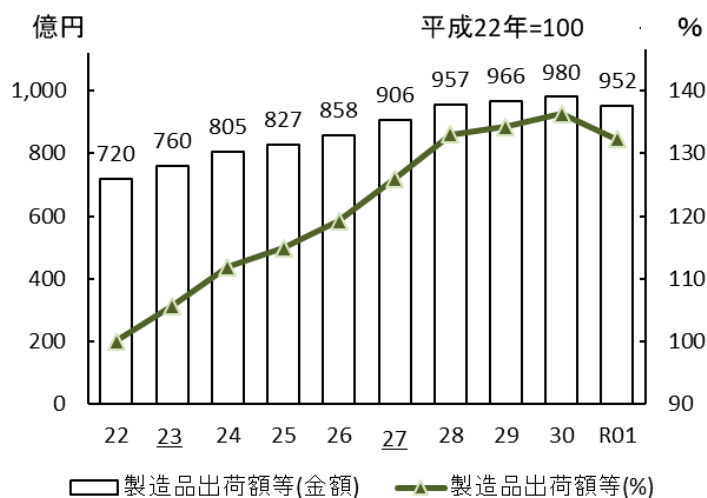
製造品出荷額等は、平成22年以降一貫して増加してきましたが、令和元年は前年と比べ28億1,670万円(2.9%)減少しています。

(第5図、第5表)

第5図(1) 金属製品製造業の伸率



第5図(2) 金属製品製造品出荷額等の推移



第5表 金属製品製造業の推移 — 燕地区・吉田地区・分水地区の合計 —

年次	事業所数			従業者数				年次	製造品出荷額等		
	事業所数	22年比	前年比	人数	22年比	前年比	金額		22年比	前年比	
		%	%	人	%	%		万円	%	%	
平成 22年	345	100.0	-	5,369	100.0	-	平成 22年	7,195,006	100.0	-	
24	377 (939)	109.3	109.3	5,627 (1,656)	104.8	104.8	23	7,605,149	105.7	105.7	
24	341 (1,033)	98.8	90.5	5,633 (1,807)	104.9	100.1	24	8,050,931	111.9	105.9	
25	336 (1,004)	97.4	98.5	5,726 (1,775)	106.6	101.7	25	8,266,730	114.9	102.7	
26	328 (960)	95.1	97.6	5,640 (1,688)	105.0	98.5	26	8,579,597	119.2	103.8	
28	367 (761)	106.4	111.9	6,009 (1,328)	111.9	106.5	27	9,063,280	126.0	105.6	
29	336 (852)	97.4	91.6	6,191 (1,528)	115.3	103.0	28	9,572,507	133.0	105.6	
30	346 (806)	100.3	103.0	6,289 (1,429)	117.1	101.6	29	9,655,518	134.2	100.9	
令和 元年	351 (826)	101.7	101.4	6,414 (1,471)	119.5	102.0	30	9,803,413	136.3	101.5	
2	340 (746)	98.6	96.9	6,231 (1,309)	116.1	97.1	令和 元年	9,521,743	132.3	97.1	

注 1) 下線付き年次は経済センサス-活動調査、その他の年次は工業統計調査での数値です。

注 2) 事業所数及び従業者数について、平成24年は2月1日現在、平成28年～令和2年は6月1日現在、その他の年次は12月31日現在の数値です。( )内は参考値として、従業者3人以下の事業所についての数値を掲載しています。

## 6. 主要業種の推移

従業者4人以上の事業所の主要業種を平成29年と比較すると次のようになります。

◇事業所数は439で、平成29年と比較して6(1.3%)減少しました。

金属洋食器、利器工匠具、作業工具、製缶板金、プラスチックで増加していますが、その他は同数もしくは減少しています。

(第6表)

第6表 事業所数の推移 一燕地区・吉田地区・分水地区の合計一

産業細分類	29年			30年			令和元年			2年		
	事業所数	29年比	%	事業所数	29年比	%	事業所数	29年比	%	事業所数	29年比	%
計	445	(906)	100.0	453	(861)	101.8	453	(826)	101.8	439	(795)	98.7
金属洋食器	45	(101)	100.0	49	(92)	108.9	48	(92)	106.7	47	(86)	104.4
利器工匠具	12	(26)	100.0	12	(22)	100.0	10	(23)	83.3	13	(23)	108.3
作業工具	10	(11)	100.0	10	(9)	100.0	10	(8)	100.0	11	(8)	110.0
製缶板金	33	(87)	100.0	36	(92)	109.1	43	(88)	130.3	40	(89)	121.2
金属器物	112	(191)	100.0	115	(189)	102.7	115	(183)	102.7	109	(174)	97.3
金属彫刻	2	(21)	-	2	(20)	-	2	(18)	-	1	(18)	-
電気めっき	14	(7)	100.0	14	(5)	100.0	14	(5)	100.0	14	(5)	100.0
金属研磨等	35	(333)	100.0	36	(309)	102.9	34	(290)	97.1	33	(275)	94.3
農業用機械	13	(9)	100.0	11	(8)	84.6	13	(7)	100.0	12	(7)	92.3
金型・同部分品	62	(67)	100.0	64	(66)	103.2	62	(65)	100.0	58	(64)	93.5
※プラスチック	32	(33)	100.0	35	(28)	109.4	35	(28)	109.4	33	(28)	103.1
※鉄鋼	29	(8)	100.0	28	(8)	96.6	28	(5)	96.6	28	(5)	96.6
※電気機械器具	32	(7)	100.0	29	(7)	90.6	27	(8)	84.4	29	(8)	90.6
※電子部品・情報通信	14	(5)	100.0	-	(-)	-	-	(-)	-	-	(-)	-
電子部品	-	(-)	-	4	(2)	-	4	(2)	-	4	(1)	-
情報通信	-	(-)	-	8	(4)	-	8	(4)	-	7	(4)	-

注1)6月1日現在の数値です。

注2)( )内は参考値として、従業者3人以下の事業所についての数値を掲載しています。

注3)※は中分類でとらえています。なお電子部品・情報通信は30年より分けて表示しています。

◇従業者数は10,075人で、平成29年と比較して190人(1.9%)減少しました。

金属器物、金属彫刻、電気めっき、金属研磨等、金型・同部分品、電気機械器具で減少していますが、他は増加しています。

(第7表)

第7表 従業者数の推移 ー燕地区・吉田地区・分水地区の合計ー

産業細分類	29年		30年		令和元年		2年	
	人数	29年比	人数	29年比	人数	29年比	人数	29年比
計	10,265 (1,651)	100.0	10,451 (1,552)	101.8	10,469 (1,471)	102.0	10,075 (1,416)	98.1
金属洋食器	719 (196)	100.0	760 (180)	105.7	744 (180)	103.5	728 (167)	101.3
利器工匠具	376 (51)	100.0	394 (46)	104.8	376 (50)	100.0	393 (48)	104.5
作業工具	246 (22)	100.0	244 (21)	99.2	260 (16)	105.7	262 (16)	106.5
製缶板金	673 (160)	100.0	718 (169)	106.7	766 (156)	113.8	751 (161)	111.6
金属器物	1,919 (371)	100.0	1,877 (360)	97.8	1,944 (350)	101.3	1,842 (331)	96.0
金属彫刻	9 (29)	100.0	9 (30)	100.0	8 (26)	88.9	4 (25)	44.4
電気めっき	142 (15)	100.0	139 (9)	97.9	143 (9)	100.7	140 (10)	98.6
金属研磨等	436 (532)	100.0	435 (478)	99.8	421 (443)	96.6	382 (416)	87.6
農業用機械	226 (22)	100.0	219 (21)	96.9	233 (18)	103.1	234 (18)	103.5
金型・同部分品	715 (139)	100.0	726 (138)	101.5	735 (130)	102.8	682 (133)	95.4
※プラスチック	565 (70)	100.0	772 (54)	136.6	758 (53)	134.2	722 (54)	127.8
※鉄鋼	955 (19)	100.0	930 (19)	97.4	931 (11)	97.5	972 (12)	101.8
※電気機械器具	2,293 (13)	100.0	2,201 (13)	96.0	2,138 (15)	93.2	2,135 (14)	93.1
※電子部品・情報通信	991 (12)	100.0	- (-)	-	- (-)	-	- (-)	-
電子部品	- (-)	-	396 (5)	-	406 (5)	-	376 (2)	-
情報通信	- (-)	-	631 (9)	-	606 (9)	-	452 (9)	-

注1)6月1日現在の数値です。

注2)( )内は参考値として、従業者3人以下の事業所についての数値を掲載しています。

注3)※は中分類でとらえています。なお電子部品・情報通信は30年より分けて表示しています。

◇製造品出荷額等は2,670億8,188万円で、平成28年と比較して270億3,665万円(9.2%)減少しました。

製缶板金、農業用機械、プラスチック、鉄鋼で増加していますが、他は減少しています。  
(第8表)

第8表 製造品出荷額等の推移 一燕地区・吉田地区・分水地区の合計一

産業細分類	28年		29年		30年		令和元年	
	金額	28年比	金額	28年比	金額	28年比	金額	28年比
計	万円 29,411,853	% 100.0	万円 28,586,696	% 97.2	万円 28,506,054	% 96.9	万円 26,708,188	% 90.8
金属洋食器	1,108,369	100.0	1,164,335	105.0	1,107,178	99.9	1,092,526	98.6
利器工器具	585,453	100.0	599,258	102.4	543,085	92.8	570,955	97.5
作業工器具	x	x	x	x	x	x	x	x
製缶板金	1,127,361	100.0	1,200,294	106.5	1,289,250	114.4	1,234,175	109.5
金属器物	2,959,714	100.0	2,807,664	94.9	2,872,074	97.0	2,704,780	91.4
金属彫刻	x	x	x	x	x	x	x	x
電気めっき	133,667	100.0	127,948	95.7	134,996	101.0	125,190	93.7
金属研磨等	365,064	100.0	358,897	98.3	307,712	84.3	306,987	84.1
農業用機械	383,624	100.0	398,119	103.8	404,281	105.4	395,857	103.2
金型・同部分品	910,489	100.0	894,159	98.2	860,981	94.6	784,665	86.2
※プラスチック	911,234	100.0	1,148,127	126.0	1,206,153	132.4	1,262,004	138.5
※鉄鋼	3,817,924	100.0	4,794,963	125.6	5,257,824	137.7	4,824,789	126.4
※電気機械器具	7,758,757	100.0	7,594,533	97.9	7,102,404	91.5	6,751,047	87.0
※電子部品・情報通信	8,934,842	100.0	-	-	-	-	-	-
電子部品	-	-	831,854	-	787,516	-	777,148	-
情報通信	-	-	6,231,309	-	6,216,391	-	5,454,885	-

注 1) ※は中分類でとらえています。なお電子部品・情報通信は30年より分けて表示しています。

# 3 地区別 調査結果

## も く じ

---

### 1 年次別事業所数、従業者数、製造品出荷額等

第1表 年次別事業所数の推移(3地区別) .....	14
第2表 年次別従業者数の推移(3地区別) .....	14
第3表 年次別製造品出荷額等の推移(3地区別) .....	14

### 2 産業中分類・従業者規模別前年比較表

第4表(1) 産業中分類・従業者規模別前年比較表(燕地区).....	15
第4表(2) 産業中分類・従業者規模別前年比較表(吉田地区)....	16
第4表(3) 産業中分類・従業者規模別前年比較表(分水地区)....	17

### 3 金属製品製造業の推移

第5表 金属製品製造業の推移(事業所数).....	18
第6表 金属製品製造業の推移(従業者数).....	18
第7表 金属製品製造業の推移(製造品出荷額等).....	18

### 4 主要業種の推移

第8表(1) 主要業種 事業所数の推移(燕地区) .....	19
第8表(2) 主要業種 事業所数の推移(吉田地区) .....	19
第8表(3) 主要業種 事業所数の推移(分水地区) .....	19
第9表(1) 主要業種 従業者数の推移(燕地区) .....	20
第9表(2) 主要業種 従業者数の推移(吉田地区) .....	20
第9表(3) 主要業種 従業者数の推移(分水地区) .....	20
第10表(1) 主要業種 製造品出荷額等の推移(燕地区) .....	21
第10表(2) 主要業種 製造品出荷額等の推移(吉田地区) .....	21
第10表(3) 主要業種 製造品出荷額等の推移(分水地区) .....	21

---



# 1. 年次別事業所数、従業者数、製造品出荷額等

## 第1表 年次別事業所数の推移(3地区別)

年次	事業所数							
	燕地区		吉田地区		分水地区		合計	
	事業所数	前年比	事業所数	前年比	事業所数	前年比	事業所数	前年比
平成 22年	478 (1,155)	%	156 (174)	%	80 (88)	%	714 (1,417)	%
<u>24</u>	512 (1,006)	107.1	172 (143)	110.3	82 (78)	102.5	766 (1,227)	107.3
24	468 (1,122)	91.4	154 (165)	89.5	86 (87)	104.9	708 (1,374)	92.4
25	467 (1,086)	99.8	157 (159)	101.9	85 (83)	98.8	709 (1,328)	100.1
26	466 (1,047)	99.8	154 (152)	98.1	84 (84)	98.8	704 (1,283)	99.3
<u>28</u>	518 (832)	111.2	160 (118)	103.9	83 (72)	98.8	761 (1,022)	108.1
29	469 (922)	90.5	147 (143)	91.9	83 (77)	100.0	699 (1,142)	91.9
30	477 (876)	101.7	146 (139)	99.3	81 (74)	97.6	704 (1,089)	100.7
令和元年	474 (843)	99.4	144 (137)	98.6	83 (70)	102.5	701 (1050)	99.6
2	455 (814)	96.0	142 (134)	98.6	80 (68)	96.4	677 (1016)	96.6

## 第2表 年次別従業者数の推移(3地区別)

年次	従業者数							
	燕地区		吉田地区		分水地区		合計	
	人数	前年比	人数	前年比	人数	前年比	人数	前年比
平成 22年	7,200 (2,082)	%	5,147 (320)	%	2,532 (155)	%	14,879 (2,557)	%
<u>24</u>	7,388 (1,819)	102.6	5,563 (262)	108.1	2,472 (147)	97.6	15,423 (2,228)	103.7
24	7,331 (2,022)	99.2	5,281 (303)	94.9	2,858 (159)	115.6	15,470 (2,484)	100.3
25	7,537 (1,975)	102.8	5,428 (296)	102.8	2,916 (152)	102.0	15,881 (2,423)	102.7
26	7,541 (1,883)	100.1	5,284 (282)	97.3	2,947 (157)	101.1	15,772 (2,322)	99.3
<u>28</u>	7,723 (1,486)	102.4	5,173 (227)	97.9	2,888 (139)	98.0	15,784 (1,852)	100.1
29	8,076 (1,693)	104.6	5,550 (273)	107.3	3,054 (144)	105.7	16,680 (2,110)	105.7
30	8,192 (1,595)	101.4	5,453 (263)	98.3	3,223 (138)	105.5	16,868 (1,996)	101.1
令和元年	8,224 (1,520)	100.4	5,613 (257)	102.9	3,233 (126)	100.3	17,070 (1,903)	101.2
2	8,012 (1,467)	97.4	5,438 (245)	96.9	3,145 (123)	97.3	16,595 (1,835)	97.2

## 第3表 年次別製造品出荷額等の推移(3地区別)

年次	製造品出荷額等							
	燕地区		吉田地区		分水地区		合計	
	金額	前年比	金額	前年比	金額	前年比	金額	前年比
平成 22年	万円	%	万円	%	万円	%	万円	%
<u>23</u>	12,285,173	-	15,845,759	-	5,467,095	-	33,598,027	-
23	12,991,046	105.7	17,117,630	108.0	6,020,249	110.1	36,128,925	107.5
24	13,930,737	107.2	16,704,876	97.6	6,570,302	109.1	37,205,915	103.0
25	14,329,417	102.9	17,483,460	104.7	6,633,144	101.0	38,446,021	103.3
26	14,783,240	103.2	18,479,904	105.7	7,389,819	111.4	40,652,963	105.7
<u>27</u>	14,075,244	95.2	21,641,348	117.1	8,415,303	113.9	44,131,895	108.6
28	14,494,925	103.0	20,303,169	93.8	8,711,386	103.5	43,509,480	98.6
29	15,326,210	105.7	19,121,186	94.2	8,719,559	100.1	43,166,955	99.2
30	16,172,699	105.5	19,399,284	101.5	8,820,296	101.2	44,392,279	102.8
令和元年	15,353,292	94.9	18,917,148	97.5	8,342,916	94.6	42,613,356	96.0

注 1) 下線付き年次は経済センサス-活動調査、その他の年次は工業統計調査での数値です。

注 2) 事業所数及び従業者数について、平成 24 年は 2 月 1 日現在、平成 28 年～令和 2 年は 6 月 1 日現在、その他の年次は 12 月 31 日現在の数値です。( ) 内は参考値として、従業者 3 人以下の事業所についての数値を掲載しています。

注 3) 製造品出荷額等について、27 年は個人経営調査票による調査分を含みません。

## 2. 産業中分類・従業者規模別前年比較表

第4表(1) 産業中分類・従業者規模別前年比較表(燕地区)

産業中分類 従業者規模	事業所数				従業者数				製造品出荷額等				工業支出額				付加価値額 (ただし、29人以下は粗付加価値額)			
	令和2年	元年	構成比	元年比	令和2年	元年	構成比	元年比	令和元年	30年	構成比	30年比	令和元年	30年	構成比	30年比	令和元年	30年	構成比	30年比
			%	%	人	人	%	%	万円	万円	%	%	万円	万円	%	%	万円	万円	%	%
総数	455	474	100.0	96.0	8,012	8,224	100.0	97.4	15,353,292	16,172,699	100.0	94.9	11,063,216	11,814,841	100.0	93.6	6,351,843	6,426,307	100.0	98.8
9 食料品	1 (1)	1 (2)	0.2	100.0	91 (2)	89 (5)	1.1	102.2	x	x	x	x	x	x	x	x	x	x	x	x
10 飲料	- (-)	- (-)	-	-	- (-)	- (-)	-	-	-	-	-	-	-	-	-	-	-	-	-	-
11 繊維・衣服	- (2)	- (2)	-	-	- (4)	- (4)	-	-	-	-	-	-	-	-	-	-	-	-	-	-
12 木材	2 (2)	3 (2)	0.4	66.7	44 (4)	45 (4)	0.5	97.8	x	x	x	x	x	x	x	x	x	x	x	x
13 家具	4 (6)	4 (7)	0.9	100.0	117 (9)	108 (13)	1.5	108.3	x	x	x	x	x	x	x	x	x	x	x	x
14 紙加工品	8 (12)	10 (12)	1.8	80.0	169 (21)	215 (21)	2.1	78.6	323,645	384,329	2.1	84.2	214,477	251,600	1.9	85.2	138,791	173,101	2.2	80.2
15 印刷	6 (6)	6 (6)	1.3	100.0	79 (10)	50 (12)	1.0	158.0	78,887	32,267	0.5	244.5	51,749	23,570	0.5	219.6	40,280	18,615	0.6	216.4
16 化学製品	1 (-)	1 (-)	0.2	100.0	18 (-)	17 (-)	0.2	105.9	x	x	x	x	x	x	x	x	x	x	x	x
17 石油・石炭	- (-)	- (-)	-	-	- (-)	- (-)	-	-	-	-	-	-	-	-	-	-	-	-	-	-
18 プラスチック	25 (25)	27 (24)	5.5	92.6	428 (50)	450 (44)	5.3	95.1	675,867	695,903	4.4	97.1	502,140	519,806	4.5	96.6	267,540	281,619	4.2	95.0
19 ゴム	2 (2)	2 (2)	0.4	100.0	14 (3)	12 (3)	0.2	116.7	x	x	x	x	x	x	x	x	x	x	x	x
21 窯業	2 (4)	2 (2)	0.4	100.0	23 (6)	23 (6)	0.3	100.0	x	x	x	x	x	x	x	x	x	x	x	x
22 鉄鋼	21 (2)	20 (4)	4.6	105.0	657 (10)	634 (9)	8.2	103.6	3,655,809	4,145,769	23.8	88.2	2,752,439	3,548,268	24.9	77.6	937,872	772,430	14.8	121.4
23 非鉄金属	3 (2)	3 (2)	0.7	100.0	51 (6)	58 (6)	0.6	87.9	124,264	136,868	0.8	90.8	107,026	122,441	1.0	87.4	32,727	30,937	0.5	105.8
24 金属製品	259 (640)	268 (667)	56.9	96.6	4,274 (1,116)	4,428 (1,166)	53.3	96.5	6,255,589	6,487,819	40.7	96.4	4,544,852	4,569,369	41.1	99.5	2,877,801	3,012,298	45.3	95.5
25 はん用機械	10 (7)	10 (7)	2.2	100.0	283 (13)	281 (13)	3.5	100.7	649,360	677,593	4.2	95.8	450,904	473,758	4.1	95.2	299,532	303,615	4.7	98.7
26 生産用機械	81 (76)	88 (76)	17.8	92.0	1,122 (162)	1,195 (156)	14.0	93.9	1,684,194	1,661,900	11.0	101.3	1,142,270	1,133,443	10.3	100.8	889,663	851,547	14.0	104.5
27 業務用機械	4 (4)	4 (4)	0.9	100.0	155 (9)	150 (10)	1.9	103.3	141,558	152,799	0.9	92.6	138,162	143,714	1.2	96.1	54,107	58,517	0.9	92.5
28 電子部品	1 (1)	1 (1)	0.2	100.0	6 (2)	6 (3)	0.1	100.0	x	x	x	x	x	x	x	x	x	x	x	x
29 電気機械器具	12 (5)	12 (5)	2.6	100.0	228 (10)	224 (9)	2.8	101.8	439,389	371,217	2.9	118.4	329,532	280,960	3.0	117.3	157,327	134,702	2.5	116.8
30 情報通信	- (-)	- (-)	-	-	- (-)	- (-)	-	-	-	-	-	-	-	-	-	-	-	-	-	-
31 輸送用機械器具	8 (9)	7 (10)	1.8	114.3	88 (16)	79 (19)	1.1	111.4	x	x	x	x	x	x	x	x	x	x	x	x
32 その他の製品	5 (8)	5 (8)	1.1	100.0	165 (14)	160 (15)	2.1	103.1	x	x	x	x	x	x	x	x	x	x	x	x
(1~3人)	(814)	(843)	(64.1)	(96.4)	(1,467)	(1,520)	(15.5)	(96.6)	-	-	-	-	-	-	-	-	-	-	-	-
4~9人	220	231	17.3	95.2	1,347	1,392	14.2	96.8	1,545,754	1,517,228	10.1	101.9	1,130,431	1,100,069	10.2	102.8	758,027	753,720	11.9	100.6
10~19人	128	127	10.1	100.8	1,703	1,668	18.0	102.1	2,334,000	2,283,288	15.2	102.2	1,712,536	1,642,413	15.5	104.3	1,127,299	1,129,158	17.7	99.8
20~29人	37	48	2.9	77.1	949	1,194	10.0	79.5	1,706,705	2,117,626	11.1	80.6	1,204,963	1,413,503	10.9	85.2	779,835	1,044,515	12.3	74.7
30~49人	44	43	3.5	102.3	1,701	1,669	17.9	101.9	2,753,420	2,691,258	17.9	102.3	2,007,728	2,021,135	18.1	99.3	1,206,865	1,103,725	19.0	109.3
50~99人	18	17	1.4	105.9	1,225	1,234	12.9	99.3	2,693,049	3,231,779	17.5	83.3	2,073,592	2,509,389	18.7	82.6	920,062	1,015,529	14.5	90.6
100人以上	8	8	0.6	100.0	1,087	1,067	11.5	101.9	4,320,364	4,331,520	28.1	99.7	2,933,966	3,128,332	26.5	93.8	1,559,755	1,379,660	24.6	113.1

注1) 事業所数及び従業者数について、工業統計調査での6月1日現在の数値です。( )内は参考値として、従業者3人以下の事業所についての数値を掲載しています。

注2) 製造品出荷額等、30年は令和元年工業統計調査、令和元年は2020年工業統計調査での数値です。

第4表(2) 産業中分類・従業者規模別前年比較表(吉田地区)

産業中分類 従業者規模	事業所数				従業者数				製造品出荷額等				工業支出額				付加価値額 (ただし、29人以下は粗付加価値額)			
	令和2年	元年	構成比	元年比	令和2年	元年	構成比	元年比	令和元年	30年	構成比	30年比	令和元年	30年	構成比	30年比	令和元年	30年	構成比	30年比
			%	%	人	人	%	%	万円	万円	%	%	万円	万円	%	%	万円	万円	%	%
総数	142	144	100.0	98.6	5,438	5,613	100.0	96.9	18,917,148	19,399,284	100.0	97.5	13,800,871	14,541,663	100.0	94.9	6,244,807	6,361,371	100.0	98.2
9 食料品	5 (5)	6 (5)	3.5	83.3	313 (11)	325 (11)	5.8	96.3	812,776	755,637	4.3	107.6	407,436	440,499	3.0	92.5	422,472	371,879	6.8	113.6
10 飲料	1 (-)	1 (-)	0.7	-	15 (-)	12 (-)	0.3	-	x	x	x	-	x	x	x	-	x	x	x	-
11 繊維・衣服	- (2)	- (2)	-	-	- (5)	- (5)	-	-	-	-	-	-	-	-	-	-	-	-	-	-
12 木材	2 (3)	2 (3)	1.4	100.0	22 (7)	20 (6)	0.4	110.0	x	x	x	x	x	x	x	x	x	x	x	x
13 家具	1 (6)	1 (6)	0.7	-	24 (8)	24 (11)	0.4	-	x	x	x	-	x	x	x	-	x	x	x	-
14 紙加工品	3 (3)	3 (3)	2.1	100.0	141 (6)	142 (6)	2.6	99.3	343,933	348,039	1.8	98.8	266,856	270,286	1.9	98.7	103,958	107,278	1.7	96.9
15 印刷	4 (7)	4 (7)	2.8	100.0	129 (12)	134 (12)	2.4	96.3	x	x	x	x	x	x	x	x	x	x	x	x
16 化学製品	- (-)	- (-)	-	-	- (-)	- (-)	-	-	-	-	-	-	-	-	-	-	-	-	-	-
17 石油・石炭	1 (-)	1 (-)	0.7	100.0	10 (-)	10 (-)	0.2	100.0	x	x	x	x	x	x	x	x	x	x	x	x
18 プラスチック	4 (2)	4 (2)	2.8	100.0	35 (2)	36 (4)	0.6	97.2	45,538	48,249	0.2	94.4	30,704	31,699	0.2	96.9	22,699	23,591	0.4	96.2
19 ゴム	- (-)	- (-)	-	-	- (-)	- (-)	-	-	-	-	-	-	-	-	-	-	-	-	-	-
21 窯業	- (1)	- (1)	-	-	- (2)	- (2)	-	-	-	-	-	-	-	-	-	-	-	-	-	-
22 鉄鋼	8 (1)	8 (1)	5.6	100.0	315 (2)	297 (2)	5.8	106.1	1,168,980	1,112,055	6.2	105.1	892,426	828,671	6.5	107.7	345,389	379,488	5.5	91.0
23 非鉄金属	- (-)	- (-)	-	-	- (-)	- (-)	-	-	-	-	-	-	-	-	-	-	-	-	-	-
24 金属製品	63 (72)	63 (74)	44.4	100.0	1,625 (129)	1,634 (134)	29.9	99.4	2,743,113	2,755,845	14.5	99.5	1,700,187	1,733,907	12.3	98.1	1,476,425	1,459,431	23.6	101.2
25 はん用機械	6 (1)	5 (1)	4.2	120.0	626 (3)	617 (3)	11.5	101.5	2,937,773	2,844,494	15.5	103.3	2,158,356	2,121,176	15.6	101.8	935,036	848,805	15.0	110.2
26 生産用機械	17 (15)	17 (15)	12.0	100.0	301 (30)	302 (31)	5.5	99.7	450,963	448,874	2.4	100.5	289,038	281,668	2.1	102.6	259,994	270,674	4.2	96.1
27 業務用機械	2 (1)	2 (1)	1.4	100.0	120 (1)	122 (1)	2.2	98.4	x	x	x	x	x	x	x	x	x	x	x	x
28 電子部品	1 (-)	1 (-)	0.7	100.0	266 (-)	284 (-)	4.9	93.7	x	x	x	x	x	x	x	x	x	x	x	x
29 電気機械器具	5 (2)	5 (2)	3.5	100.0	466 (3)	462 (3)	8.6	100.9	1,718,114	1,673,270	9.1	102.7	1,301,846	1,419,286	9.4	91.7	438,659	454,747	7.0	96.5
30 情報通信	7 (3)	8 (3)	4.9	87.5	452 (6)	606 (6)	8.3	74.6	5,454,885	6,216,391	28.8	87.8	4,211,712	4,836,932	30.5	87.1	1,241,405	1,511,376	19.9	82.1
31 輸送用機械器具	10 (4)	11 (5)	7.0	90.9	497 (12)	508 (12)	9.1	97.8	1,746,748	1,786,549	9.2	97.8	1,494,452	1,527,501	10.8	97.8	407,778	412,991	6.5	98.7
32 その他の製品	2 (6)	2 (6)	1.4	100.0	81 (8)	78 (8)	1.5	103.8	x	x	x	x	x	x	x	x	x	x	x	x
(1~3人)	(134)	(137)	(48.6)	(97.8)	(245)	(257)	(4.3)	(95.3)	-	-	-	-	-	-	-	-	-	-	-	-
4~9人	43	41	15.6	104.9	269	243	4.7	110.7	323,049	295,280	1.7	109.4	230,895	219,758	1.7	105.1	156,162	133,813	2.5	116.7
10~19人	39	40	14.1	97.5	549	541	9.7	101.5	924,052	901,223	4.9	102.5	610,501	615,075	4.4	99.3	454,013	425,993	7.3	106.6
20~29人	20	22	7.2	90.9	514	556	9.0	92.4	845,123	891,162	4.5	94.8	617,677	608,701	4.5	101.5	395,259	463,324	6.3	85.3
30~49人	14	17	5.1	82.4	548	632	9.6	86.7	994,982	1,266,767	5.3	78.5	689,193	847,561	5.0	81.3	459,974	594,535	7.4	77.4
50~99人	15	14	5.4	107.1	1,038	955	18.3	108.7	3,066,439	2,687,542	16.2	114.1	2,159,019	1,944,608	15.6	111.0	1,116,917	967,580	17.9	115.4
100人以上	11	10	4.0	110.0	2,520	2,686	44.3	93.8	12,763,503	13,357,310	67.5	95.6	9,493,586	10,305,960	68.8	92.1	3,662,482	3,776,126	58.6	97.0

注1) 事業所数及び従業者数について、工業統計調査での6月1日現在の数値です。( )内は参考値として、従業者3人以下の事業所についての数値を掲載しています。

注2) 製造品出荷額等、30年は令和元年工業統計調査、令和元年は2020年工業統計調査での数値です。

第4表(3) 産業中分類・従業者規模別前年比較表(分水地区)

産業中分類 従業者規模	事業所数				従業者数				製造品出荷額等				工業支出額				付加価値額 (ただし、29人以下は粗付加価値額)			
	令和2年	元年	構成比	元年比	令和2年	元年	構成比	元年比	令和元年	30年	構成比	30年比	令和元年	30年	構成比	30年比	令和元年	30年	構成比	30年比
			%	%	人	人	%	%	万円	万円	%	%	万円	万円	%	%	万円	万円	%	%
総数	80	83	100.0	96.4	3,145	3,233	100.0	97.3	8,342,916	8,820,296	100.0	94.6	7,699,063	8,192,231	100.0	94.0	1,456,793	1,646,867	100.0	88.5
9 食品	4 (1)	4 (1)	5.0	100.0	49 (2)	53 (2)	1.6	92.5	x	x	x	x	x	x	x	x	x	x	x	x
10 飲料	- (-)	- (-)	-	-	- (-)	- (-)	-	-	-	-	-	-	-	-	-	-	-	-	-	-
11 繊維・衣服	1 (-)	2 (-)	1.3	50.0	4 (-)	33 (-)	0.1	12.1	x	x	x	x	x	x	x	x	x	x	x	x
12 木材	- (5)	- (5)	-	-	- (7)	- (7)	-	-	-	-	-	-	-	-	-	-	-	-	-	-
13 家具	- (1)	- (1)	-	-	- (2)	- (2)	-	-	-	-	-	-	-	-	-	-	-	-	-	-
14 紙加工品	6 (-)	6 (-)	7.5	100.0	158 (-)	161 (-)	5.0	98.1	595,248	578,346	7.1	102.9	440,970	418,886	5.7	105.3	174,491	189,631	12.0	92.0
15 印刷	2 (2)	2 (3)	2.5	100.0	17 (4)	16 (5)	0.5	106.3	x	x	x	x	x	x	x	x	x	x	x	x
16 化学製品	1 (-)	1 (-)	1.3	100.0	9 (-)	9 (-)	0.3	100.0	x	x	x	x	x	x	x	x	x	x	x	x
17 石油・石炭	- (-)	- (-)	-	-	- (-)	- (-)	-	-	-	-	-	-	-	-	-	-	-	-	-	-
18 プラスチック	4 (1)	4 (2)	5.0	100.0	259 (2)	272 (5)	8.2	95.2	540,599	462,001	6.5	117.0	329,940	343,304	4.3	96.1	284,495	191,172	19.5	148.8
19 ゴム	- (-)	- (-)	-	-	- (-)	- (-)	-	-	-	-	-	-	-	-	-	-	-	-	-	-
21 窯業	3 (1)	3 (1)	3.8	100.0	23 (1)	21 (1)	0.7	109.5	x	x	x	x	x	x	x	x	x	x	x	x
22 鉄鋼	- (-)	- (-)	-	-	- (-)	- (-)	-	-	-	-	-	-	-	-	-	-	-	-	-	-
23 非鉄金属	- (1)	- (1)	-	-	- (1)	- (1)	-	-	-	-	-	-	-	-	-	-	-	-	-	-
24 金属製品	18 (34)	20 (33)	22.5	90.0	332 (64)	352 (59)	10.6	94.3	523,041	559,749	6.3	93.4	339,145	393,565	4.4	86.2	274,013	264,479	18.8	103.6
25 はん用機械	6 (2)	6 (2)	7.5	100.0	138 (3)	134 (3)	4.4	103.0	241,267	204,184	2.9	118.2	156,228	137,379	2.0	113.7	135,918	117,854	9.3	115.3
26 生産用機械	18 (12)	18 (12)	22.5	100.0	389 (24)	398 (27)	12.4	97.7	509,927	587,123	6.1	86.9	362,376	403,335	4.7	89.8	267,081	307,992	18.3	86.7
27 業務用機械	2 (2)	3 (1)	2.5	66.7	46 (3)	47 (1)	1.5	97.9	x	x	x	x	x	x	x	x	x	x	x	x
28 電子部品	2 (0)	2 (1)	2.5	100.0	104 (0)	116 (2)	3.3	89.7	x	x	x	x	x	x	x	x	x	x	x	x
29 電気機械器具	11 (1)	10 (1)	13.8	110.0	1,441 (1)	1,452 (1)	45.8	99.2	4,593,544	5,057,917	55.1	90.8	5,038,419	5,462,364	65.4	92.2	△ 119,932	121,671	△ 8.2	△ 98.6
30 情報通信	- (1)	- (1)	-	-	- (3)	- (3)	-	-	-	-	-	-	-	-	-	-	-	-	-	-
31 輸送用機械器具	2 (1)	2 (2)	2.5	100.0	176 (2)	169 (2)	5.6	104.1	x	x	x	x	x	x	x	x	x	x	x	x
32 その他の製品	- (3)	- (3)	-	-	- (4)	- (5)	-	-	-	-	-	-	-	-	-	-	-	-	-	-
(1~3人)	(68)	(70)	(45.8)	(94.6)	(123)	(126)	(3.8)	(97.6)	-	-	-	-	-	-	-	-	-	-	-	-
4~9人	26	26	17.6	100.0	152	141	4.7	107.8	140,744	135,384	1.7	104.0	103,529	104,264	1.3	99.3	74,720	66,524	5.1	112.3
10~19人	20	23	13.5	87.0	299	294	9.1	101.7	398,149	410,324	4.8	97.0	317,276	302,101	4.1	105.0	160,431	187,196	11.0	85.7
20~29人	12	12	8.1	100.0	265	300	8.1	88.3	351,690	350,697	4.2	100.3	207,139	210,327	2.7	98.5	229,432	233,955	15.7	98.1
30~49人	6	6	4.1	100.0	240	278	7.3	86.3	374,118	418,283	4.5	89.4	308,056	341,863	4.0	90.1	131,411	154,889	9.0	84.8
50~99人	11	11	7.4	100.0	695	705	21.3	98.6	1,514,898	1,482,540	18.2	102.2	1,039,071	1,076,669	13.5	96.5	638,554	577,383	43.8	110.6
100人以上	5	5	3.4	100.0	1,494	1,515	45.7	98.6	5,563,317	6,023,068	66.7	92.4	5,723,992	6,157,007	74.3	93.0	222,245	426,920	15.3	52.1

注 1) 事業所数及び従業者数について、工業統計調査での6月1日現在の数値です。( )内は参考値として、従業者3人以下の事業所についての数値を掲載しています。

注 2) 製造品出荷額等、30年は令和元年工業統計調査、令和元年は2020年工業統計調査での数値です。

### 3. 金属製品製造業の推移

第5表 金属製品製造業の推移(事業所数)

年次	事業所数							
	燕地区		吉田地区		分水地区		合計	
	事業所数	前年比	事業所数	前年比	事業所数	前年比	事業所数	前年比
平成 22年	260	%	67	%	18	%	345	%
	-	-	-	-	-	-	-	-
23	276 (824)	106.2	78 (77)	116.4	23 (38)	127.8	377 (939)	109.3
24	254 (901)	92.0	68 (91)	87.2	19 (41)	82.6	341 (1,033)	90.5
25	251 (874)	98.8	66 (89)	97.1	19 (41)	100.0	336 (1,004)	98.5
26	244 (837)	97.2	66 (83)	100.0	18 (40)	94.7	328 (960)	97.6
28	283 (660)	116.0	65 (62)	98.5	19 (39)	105.6	367 (761)	111.9
29	256 (736)	90.5	62 (81)	95.4	18 (35)	94.7	336 (852)	91.6
30	265 (695)	103.5	64 (78)	103.2	17 (33)	94.4	346 (806)	103.0
令和 元年	268 (667)	101.1	63 (74)	98.4	20 (33)	117.6	351 (774)	101.4
2	259 (640)	96.6	63 (72)	100.0	18 (34)	90.0	340 (746)	96.9

第6表 金属製品製造業の推移(従業者数)

年次	従業者数							
	燕地区		吉田地区		分水地区		合計	
	人数	前年比	人数	前年比	人数	前年比	人数	前年比
平成 22年	3,615	%	1,508	%	246	%	5,369	%
	人	-	人	-	人	-	人	-
23	3,714 (1,450)	102.7	1,626 (136)	107.8	287 (70)	116.7	5,627 (1,656)	104.8
24	3,841 (1,570)	103.4	1,532 (164)	94.2	260 (73)	90.6	5,633 (1,807)	100.1
25	3,976 (1,539)	103.5	1,488 (163)	97.1	262 (73)	100.8	5,726 (1,775)	101.7
26	3,864 (1,464)	97.2	1,505 (150)	101.1	271 (74)	103.4	5,640 (1,688)	98.5
28	4,114 (1,138)	106.5	1,562 (115)	103.8	333 (75)	122.9	6,009 (1,328)	106.5
29	4,266 (1,311)	103.7	1,611 (153)	103.1	314 (64)	94.3	6,191 (1,528)	103.0
30	4,353 (1,225)	102.0	1,608 (145)	99.8	328 (59)	104.5	6,289 (1,429)	101.6
令和 元年	4,428 (1,116)	101.7	1,634 (134)	101.6	352 (59)	107.3	6,414 (1,309)	102.0
2	4,274 (1,116)	96.5	1,625 (134)	99.4	332 (59)	94.3	6,231 (1,309)	97.1

第7表 金属製品製造業の推移(製造品出荷額等)

年次	製造品出荷額等							
	燕地区		吉田地区		分水地区		合計	
	金額	前年比	金額	前年比	金額	前年比	金額	前年比
平成 22年	4,586,716	%	2,257,030	%	351,260	%	7,195,006	%
	万円	-	万円	-	万円	-	万円	-
23	4,768,609	104.0	2,418,133	107.1	418,407	119.1	7,605,149	105.7
24	5,277,322	110.7	2,377,833	98.3	395,776	94.6	8,050,931	105.9
25	5,579,995	105.7	2,268,432	95.4	418,303	105.7	8,266,730	102.7
26	5,640,060	101.1	2,515,797	110.9	423,740	101.3	8,579,597	103.8
27	5,832,966	103.4	2,782,494	110.6	447,820	105.7	9,063,280	105.6
28	6,265,975	107.4	2,823,076	101.5	483,456	108.0	9,572,507	105.6
29	6,345,129	101.3	2,790,378	98.8	520,011	107.6	9,655,518	100.9
30	6,487,819	102.2	2,755,845	98.8	559,749	107.6	9,803,413	101.5
令和 元年	6,255,589	96.4	2,743,113	99.5	523,041	93.4	9,521,743	97.1

注 1) 下線付き年次は経済センサス-活動調査、その他の年次は工業統計調査での数値です。

注 2) 事業所数及び従業者数について、平成 24 年は2月1日現在、平成 28 年～令和 2 年は6月1日現在、その他の年次は12月31日現在の数値です。( )内は参考値として、従業者3人以下の事業所についての数値を掲載しています。

注 3) 製造品出荷額等について、27 年は個人経営調査票による調査分を含みません。

## 4. 主要業種の推移

第8表(1)〔主要業種〕事業所数の推移(燕地区)

産業細分類	29年		30年		令和元年		2年	
	事業所数	29年比	事業所数	29年比	事業所数	29年比	事業所数	29年比
金属洋食器	39	(91) 100.0	42	(83) 107.7	41	(84) 105.1	40	(79) 102.6
利器工匠具	7	(18) 100.0	6	(16) 85.7	5	(17) 71.4	7	(17) 100.0
作業工具	6	(6) 100.0	6	(6) 100.0	6	(5) 100.0	7	(5) 116.7
製缶板金物	20	(67) 100.0	23	(70) 115.0	28	(67) 140.0	25	(67) 125.0
金属器物	93	(165) 100.0	95	(161) 102.2	94	(156) 101.1	90	(148) 96.8
金属彫刻	2	(19) 100.0	2	(18) 100.0	2	(16) 100.0	1	(16) 50.0
電気めっき	11	(5) 100.0	11	(3) 100.0	11	(3) 100.0	11	(3) 100.0
金属研磨等	30	(308) 100.0	31	(286) 103.3	29	(268) 96.7	28	(254) 93.3
農業用機械	7	(5) 100.0	6	(5) 85.7	8	(5) 114.3	7	(5) 100.0
金型・同部分品	52	(59) 100.0	54	(58) 103.8	52	(57) 100.0	48	(56) 92.3
※プラスチック	25	(27) 100.0	27	(24) 108.0	27	(24) 108.0	25	(25) 100.0
※鉄鋼	21	(6) 100.0	20	(6) 95.2	20	(4) 95.2	21	(4) 100.0
※電気機械器具	14	(4) 100.0	12	(4) 85.7	12	(5) 85.7	12	(5) 85.7
※電子部品・情報通信	2	(-) 100.0	-	(-) -	-	(-) -	-	(-) -
電子部品	-	(-) -	1	(1) -	1	(1) -	1	(1) -
情報通信	-	(-) -	-	(-) -	-	(-) -	-	(-) -

第8表(2)〔主要業種〕事業所数の推移(吉田地区)

産業細分類	29年		30年		令和元年		2年	
	事業所数	29年比	事業所数	29年比	事業所数	29年比	事業所数	29年比
金属洋食器	5	(9) 100.0	6	(8) 120.0	6	(7) 120.0	6	(6) 120.0
利器工匠具	4	(4) 100.0	5	(3) 125.0	4	(3) 100.0	5	(3) 125.0
作業工具	3	(3) 100.0	3	(2) 100.0	3	(2) 100.0	3	(2) 100.0
製缶板金物	5	(11) 100.0	6	(12) 120.0	7	(11) 140.0	7	(11) 140.0
金属器物	16	(22) 100.0	17	(24) 106.3	17	(23) 106.3	16	(22) 100.0
金属彫刻	-	(2) -	-	(2) -	-	(2) -	-	(2) -
電気めっき	3	(2) 100.0	3	(2) 100.0	3	(2) 100.0	3	(2) 100.0
金属研磨等	4	(16) 100.0	4	(15) 100.0	4	(14) 100.0	4	(13) 100.0
農業用機械	1	(-) 100.0	1	(-) 100.0	1	(-) 100.0	1	(-) 100.0
金型・同部分品	9	(6) 100.0	9	(6) 100.0	9	(6) 100.0	9	(6) 100.0
※プラスチック	4	(2) 100.0	4	(2) 100.0	4	(2) 100.0	4	(2) 100.0
※鉄鋼	8	(1) 100.0	8	(1) 100.0	8	(1) 100.0	8	(1) 100.0
※電気機械器具	7	(2) 100.0	6	(2) 85.7	5	(2) 71.4	5	(2) 71.4
※電子部品・情報通信	10	(3) 100.0	-	(-) -	-	(-) -	-	(-) -
電子部品	-	(-) -	1	(-) -	1	(-) -	1	(-) -
情報通信	-	(-) -	8	(3) -	8	(3) -	7	(3) -

第8表(3)〔主要業種〕事業所数の推移(分水地区)

産業細分類	29年		30年		令和元年		2年	
	事業所数	29年比	事業所数	29年比	事業所数	29年比	事業所数	29年比
金属洋食器	1	(1) 100.0	1	(1) 100.0	1	(1) 100.0	1	(1) 100.0
利器工匠具	1	(4) 100.0	1	(3) 100.0	1	(3) 100.0	1	(3) 100.0
作業工具	1	(2) 100.0	1	(1) 100.0	1	(1) 100.0	1	(1) 100.0
製缶板金物	8	(9) 100.0	7	(10) 87.5	8	(10) 100.0	8	(11) 100.0
金属器物	3	(4) 100.0	3	(4) 100.0	4	(4) 133.3	3	(4) 100.0
金属彫刻	-	(-) -	-	(-) -	-	(-) -	-	(-) -
電気めっき	-	(-) -	-	(-) -	-	(-) -	-	(-) -
金属研磨等	1	(9) 100.0	1	(8) 100.0	1	(8) 100.0	1	(8) 100.0
農業用機械	5	(4) 100.0	4	(3) 80.0	4	(2) 80.0	4	(2) 80.0
金型・同部分品	1	(2) 100.0	1	(2) 100.0	1	(2) 100.0	1	(2) 100.0
※プラスチック	3	(4) 100.0	4	(2) 133.3	4	(2) 133.3	4	(1) 133.3
※鉄鋼	-	(1) -	-	(1) -	-	(-) -	-	(-) -
※電気機械器具	11	(1) 100.0	11	(1) 100.0	10	(1) 90.9	11	(1) 100.0
※電子部品・情報通信	2	(2) 100.0	-	(-) -	-	(-) -	-	(-) -
電子部品	-	(-) -	2	(1) -	2	(1) -	2	(1) -
情報通信	-	(-) -	-	(1) -	-	(1) -	-	(1) -

注 1) 6月1日現在の数値です。

注 2) ( )内は参考値として、従業者3人以下の事業所についての数値を掲載しています。

注 3) ※は中分類でとられています。なお電子部品・情報通信は30年より分けて表示しています。

第9表(1)〔主要業種〕 従業者数の推移(燕地区)

産業細分類	29年		30年		令和元年		2年	
	人数	29年比	人数	29年比	人数	29年比	人数	29年比
金属洋食器具	546 (181)	100.0	575 (167)	105.3	560 (168)	102.6	543 (158)	99.5
利器工匠具	99 (37)	100.0	94 (35)	94.9	78 (38)	78.8	95 (35)	96.0
作業工具	100 (13)	100.0	91 (15)	91.0	101 (12)	101.0	105 (12)	105.0
製缶板金	406 (116)	100.0	454 (120)	111.8	488 (112)	120.2	462 (114)	113.8
金属器物	1,536 (320)	100.0	1,522 (308)	99.1	1,543 (299)	100.5	1,500 (283)	97.7
金属彫刻	9 (26)	100.0	9 (27)	100.0	8 (24)	88.9	4 (23)	44.4
電気めっき	114 (11)	100.0	112 (5)	98.2	116 (5)	101.8	113 (6)	99.1
金属研磨等	357 (491)	100.0	356 (442)	99.7	338 (408)	94.7	302 (385)	84.6
農業用機械	109 (13)	100.0	108 (13)	99.1	119 (14)	109.2	118 (14)	108.3
金型・同部分品	556 (122)	100.0	571 (120)	102.7	584 (112)	105.0	532 (115)	95.7
※プラスチック	421 (56)	100.0	457 (45)	108.6	450 (44)	106.9	428 (50)	101.7
※鉄鋼	683 (14)	100.0	648 (14)	94.9	634 (9)	92.8	657 (10)	96.2
※電気機械器具	239 (9)	100.0	216 (9)	90.4	224 (11)	93.7	228 (10)	95.4
※電子部品・情報通信	10 (-)	100.0	- (-)	-	- (-)	-	- (-)	-
電子部品	- (-)	-	5 (3)	-	6 (3)	-	6 (2)	-
情報通信	- (-)	-	- (-)	-	- (-)	-	- (-)	-

第9表(2)〔主要業種〕 従業者数の推移(吉田地区)

産業細分類	29年		30年		令和元年		2年	
	人数	29年比	人数	29年比	人数	29年比	人数	29年比
金属洋食器具	166 (14)	100.0	178 (12)	107.2	177 (11)	106.6	177 (8)	106.6
利器工匠具	255 (7)	100.0	274 (5)	107.5	270 (6)	105.9	275 (6)	107.8
作業工具	128 (6)	100.0	131 (5)	102.3	138 (3)	107.8	140 (3)	109.4
製缶板金	163 (26)	100.0	156 (27)	95.7	165 (23)	101.2	172 (24)	105.5
金属器物	335 (43)	100.0	307 (45)	91.6	338 (43)	100.9	298 (40)	89.0
金属彫刻	- (3)	-	- (3)	-	- (2)	-	- (2)	-
電気めっき	28 (4)	100.0	27 (4)	96.4	27 (4)	96.4	27 (4)	96.4
金属研磨等	53 (25)	100.0	54 (22)	101.9	58 (21)	109.4	56 (17)	105.7
農業用機械	5 (-)	100.0	5 (-)	100.0	5 (-)	100.0	4 (-)	80.0
金型・同部分品	134 (14)	100.0	131 (14)	97.8	127 (14)	94.8	126 (13)	94.0
※プラスチック	47 (4)	100.0	38 (4)	80.9	36 (4)	76.6	35 (2)	74.5
※鉄鋼	272 (2)	100.0	282 (2)	103.7	297 (2)	109.2	315 (2)	115.8
※電気機械器具	536 (3)	100.0	494 (3)	92.2	462 (3)	86.2	466 (3)	86.9
※電子部品・情報通信	890 (7)	100.0	- (-)	-	- (-)	-	- (-)	-
電子部品	- (-)	-	273 (-)	-	284 (-)	-	266 (-)	-
情報通信	- (-)	-	631 (6)	-	606 (6)	-	452 (6)	-

第9表(3)〔主要業種〕 従業者数の推移(分水地区)

産業細分類	29年		30年		令和元年		2年	
	人数	29年比	人数	29年比	人数	29年比	人数	29年比
金属洋食器具	7 (1)	100.0	7 (1)	100.0	7 (1)	100.0	8 (1)	114.3
利器工匠具	22 (7)	100.0	26 (6)	118.2	28 (6)	127.3	23 (7)	104.5
作業工具	18 (3)	100.0	22 (1)	122.2	21 (1)	116.7	17 (1)	94.4
製缶板金	104 (18)	100.0	108 (22)	103.8	113 (21)	108.7	117 (23)	112.5
金属器物	48 (8)	100.0	48 (7)	100.0	63 (8)	131.3	44 (8)	91.7
金属彫刻	- (-)	-	- (-)	-	- (-)	-	- (-)	-
電気めっき	- (-)	-	- (-)	-	- (-)	-	- (-)	-
金属研磨等	26 (16)	100.0	25 (14)	96.2	25 (14)	96.2	24 (14)	92.3
農業用機械	112 (9)	100.0	106 (8)	94.6	109 (4)	97.3	112 (4)	100.0
金型・同部分品	25 (3)	100.0	24 (4)	96.0	24 (4)	96.0	24 (5)	96.0
※プラスチック	97 (10)	100.0	277 (5)	285.6	272 (5)	280.4	259 (2)	267.0
※鉄鋼	- (3)	-	- (3)	-	- (-)	-	- (-)	-
※電気機械器具	1,518 (1)	100.0	1,491 (1)	98.2	1,452 (1)	95.7	1,441 (1)	94.9
※電子部品・情報通信	91 (5)	100.0	- (-)	-	- (-)	-	- (-)	-
電子部品	- (-)	-	118 (2)	-	116 (2)	-	104 (-)	-
情報通信	- (-)	-	- (3)	-	- (3)	-	- (3)	-

注 1) 6月1日現在の数値です。

注 2) ( )内は参考値として、従業者3人以下の事業所についての数値を掲載しています。

注 3) ※は中分類でとられています。なお電子部品・情報通信は30年より分けて表示しています。

第10表(1)〔主要業種〕 製造品出荷額等の推移(燕地区)

産業細分類	28年		29年		30年		令和元年	
	金額	28年比	金額	28年比	金額	28年比	金額	28年比
	万円	%	万円	%	万円	%	万円	%
金属洋食器	732,048	100.0	763,465	104.3	695,315	95.0	661,244	90.3
利器工匠具	121,839	100.0	129,220	106.1	105,672	86.7	132,349	108.6
作業工具	72,182	100.0	x	x	x	x	x	x
製缶板金	633,668	100.0	682,188	107.7	739,223	116.7	718,145	113.3
金属器物	2,282,835	100.0	2,223,584	97.4	2,277,925	99.8	2,157,757	94.5
金属彫刻	x	x	x	x	x	x	x	x
電気めっき	111,332	100.0	105,649	94.9	109,404	98.3	102,423	92.0
金属研磨等	297,634	100.0	287,866	96.7	235,706	79.2	231,097	77.6
農業用機械	200,929	100.0	206,258	102.7	204,987	102.0	203,733	101.4
金型・同部分品	696,482	100.0	699,977	100.5	672,375	96.5	611,465	87.8
※プラスチック	682,096	100.0	694,799	101.9	695,903	102.0	675,867	99.1
※鉄鋼	2,820,791	100.0	3,578,798	126.9	4,145,769	147.0	3,655,809	129.6
※電気機械器具	429,310	100.0	335,809	78.2	371,217	86.5	439,389	102.3
※電子部品・情報通信	x	x	-	-	-	-	-	-
電子部品	-	-	x	-	x	-	x	-
情報通信	-	-	-	-	-	-	-	-

第10表(2)〔主要業種〕 製造品出荷額等の推移(吉田地区)

産業細分類	28年		29年		30年		令和元年	
	金額	28年比	金額	28年比	金額	28年比	金額	28年比
	万円	%	万円	%	万円	%	万円	%
金属洋食器	x	x	x	x	x	x	x	x
利器工匠具	x	x	x	x	x	x	x	x
作業工具	x	x	x	x	x	x	x	x
製缶板金	360,723	100.0	378,410	104.9	395,607	109.7	355,075	98.4
金属器物	622,023	100.0	527,160	84.7	527,423	84.8	492,802	79.2
金属彫刻	-	-	-	-	-	-	-	-
電気めっき	22,335	100.0	x	x	25,592	114.6	22,767	101.9
金属研磨等	x	100.0	x	x	x	x	x	x
農業用機械	x	100.0	x	x	x	x	x	x
金型・同部分品	x	100.0	x	x	x	x	x	x
※プラスチック	45,436	100.0	49,442	108.8	48,249	106.2	45,538	100.2
※鉄鋼	997,133	100.0	1,216,165	122.0	1,112,055	111.5	1,168,980	117.2
※電気機械器具	1,856,685	100.0	1,886,172	101.6	1,673,270	90.1	1,718,114	92.5
※電子部品・情報通信	8,881,221	100.0	-	-	-	-	-	-
電子部品	-	-	x	-	x	-	x	-
情報通信	-	-	6,231,309	-	6,216,391	-	5,454,885	-

第10表(3)〔主要業種〕 製造品出荷額等の推移(分水地区)

産業細分類	28年		29年		30年		令和元年	
	金額	28年比	金額	28年比	金額	28年比	金額	28年比
	万円	%	万円	%	万円	%	万円	%
金属洋食器	x	x	x	x	x	x	x	x
利器工匠具	x	x	x	x	x	x	x	x
作業工具	x	x	x	x	x	x	x	x
製缶板金	132,970	100.0	139,696	105.1	154,420	116.1	160,955	121.0
金属器物	54,856	100.0	56,920	103.8	66,726	121.6	54,221	98.8
金属彫刻	-	-	-	-	-	-	-	-
電気めっき	-	-	-	-	-	-	-	-
金属研磨等	x	x	x	x	x	x	x	x
農業用機械	x	x	x	x	x	x	x	x
金型・同部分品	x	x	x	x	x	x	x	x
※プラスチック	183,702	100.0	403,886	219.9	462,001	251.5	540,599	294.3
※鉄鋼	-	-	-	-	-	-	-	-
※電気機械器具	5,472,762	100.0	5,372,552	98.2	5,057,917	92.4	4,593,544	83.9
※電子部品・情報通信	x	x	-	-	-	-	-	-
電子部品	-	-	x	-	x	-	x	-
情報通信	-	-	-	-	-	-	-	-

注 1)6月1日現在の数値です。

注 2) ( )内は参考値として、従業者3人以下の事業所についての数値を掲載しています。

注 3)※は中分類でとらえています。なお電子部品・情報通信は30年より分けて表示しています。