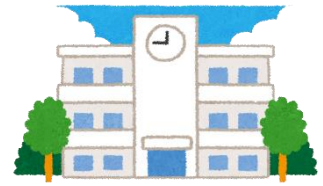


学校訪問レポート

吉田中学校を訪問しました

令和5年5月25日（木）



スタートアップ訪問で吉田中学校を訪問しました。
定期テストの前ということもあり、多くの授業で、学習内容のまとめや復習、確認問題が行われていました。生徒たちは真剣に問題に取り組み、先生方は丁寧に質問に答えていました。

そんな中、あるクラスの国語の授業では生徒たちが詠んだ俳句による「句会」が開かれていました。生徒の作品の一部を紹介します。

「朝の寝坊 自転車を出す 父の姿」

「ラムネびん 落ちるしずくを ながめけり」

他の作品も、想像力豊かな名作ばかりでした。

