


延長する

マイページの「借りている資料一覧」で、貸出期間内に  延長

を押すと、その日から2週間、返却期間が延長されます。

延長は1冊につき1回のみ行うことができます。

なお、次に予約が入っている資料は延長することが出来ません。

これら以外にも、文字や絵の大きさが変更される、音声読み上げ機能があるなど便利な機能が多数ございます。詳しい操作方法は、つばめ電子図書館トップページ右上の「ご利用ガイド」をご覧ください。

※電子書籍の種類によって使える機能が異なります。

動作環境

対応 OS ... Windows10 / 8.1

Mac OS X 10.11以降、iOS 9以降、Android 4.1以降

対応ブラウザ ... Microsoft Edge 最新バージョン、Internet Explorer 11

Chrome 最新バージョン

Mac(PC)、iOS(iPad / iPhone)のSafari 9以降

Google Chrome 31以降 / 端末搭載標準ブラウザ

※Internet Explorer 8で閲覧する場合はGoogle Chrome Frameが必要です。

※WindowsでのSafariは動作保証外となります。

※通信料は利用者様負担となりますので、ご注意ください。

<燕市立図書館>

〒959-1251

燕市白山町1-2-10

TEL 0256-62-2726

<燕市立吉田図書館>

〒959-0242

燕市吉田大保町22-1

TEL 0256-92-7650

<燕市立分水図書館>

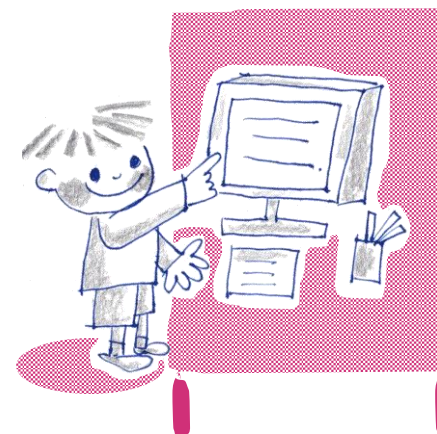
〒959-0128

燕市分水新町2-5-1

TEL 0256-91-3255



つばめ電子図書館 ご利用案内



電子図書館とは？

インターネットに接続したパソコンまたはiPad、iPhone、Android対応のスマートフォン・タブレットを使って貸出・返却を行い、電子書籍を読むことができるインターネット上の図書館です。24時間いつでもご利用いただけます。



つばめ電子図書館 URL <https://www.d-library.jp/tsubame/g0101/top/>

MAIL tsubamelib@vega.ocn.ne.jp

◆ 利用のしかた ◆

利用できる人

燕市立図書館の利用カードを登録されていて、燕市在住、在勤、在学の方はご利用いただけます。

※長期にわたりご利用がない場合、利用カードの更新手続きが必要となります。

※新しく図書館利用登録の申し込みをされた方は、ご登録の翌開館日午後1時以降にご利用いただくことができます。

※在勤、在学の方は申請が必要です。

燕市在住の方…申し込み不要で、ご利用いただけます。
在勤、在学の方…利用者カードと在勤、在学が証明できるものをご持参のうえ、図書館のカウンターにて、お申し込みください。



ログイン方法

トップページ左側にある入力フォームに、以下のようにご入力ください。



ログイン	
利用者ID	
①	
パスワード	
②	
ログインする	

① 利用者ID
利用者カードに記載されている
5から始まる数字の部分のみです。


② 初期パスワード
生年月日（西暦+月+日の8桁）
例) 1980年1月1日生まれ
→19800101

※初回ログインの際、パスワードの変更が必要です。

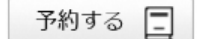
借りる

- ・ご自宅のパソコンや端末で、つばめ電子図書館にアクセスし、利用者ID・パスワードを入力してログインします。
- ・読みたい電子書籍を検索し、 を押します。
- ・貸出点数は、おひとり様2点まで、貸出期間は2週間です。
- ・借りた後はマイページの「借りている資料一覧」で、 を押すと、電子書籍の読み込みがスタートします。読み込みが完了すると、電子書籍の画面が表示され、読むことが出来るようになります。

返す

マイページの「借りている資料一覧」で、 を押すと返却されます。また、貸出期間を過ぎると自動で返却されます。

予約する

- ・ログインした状態で、予約したい資料の  を押します。
 - ・予約はおひとりさま2点までです。
 - ・予約した資料がご用意できた場合、ログアウトボタンの下に「ご予約中の資料が〇点ご用意できました。」と表示されます。
 - ・マイページの予約している資料一覧の「取置中」になっている資料を借りることが出来ます。
- ※取り置き期限（5日間）を過ぎると、自動で予約がキャンセルされますので、ご注意ください。ご用意できた際にお知らせする機能がないため、お手数ですがご自身でご確認をお願いいたします。