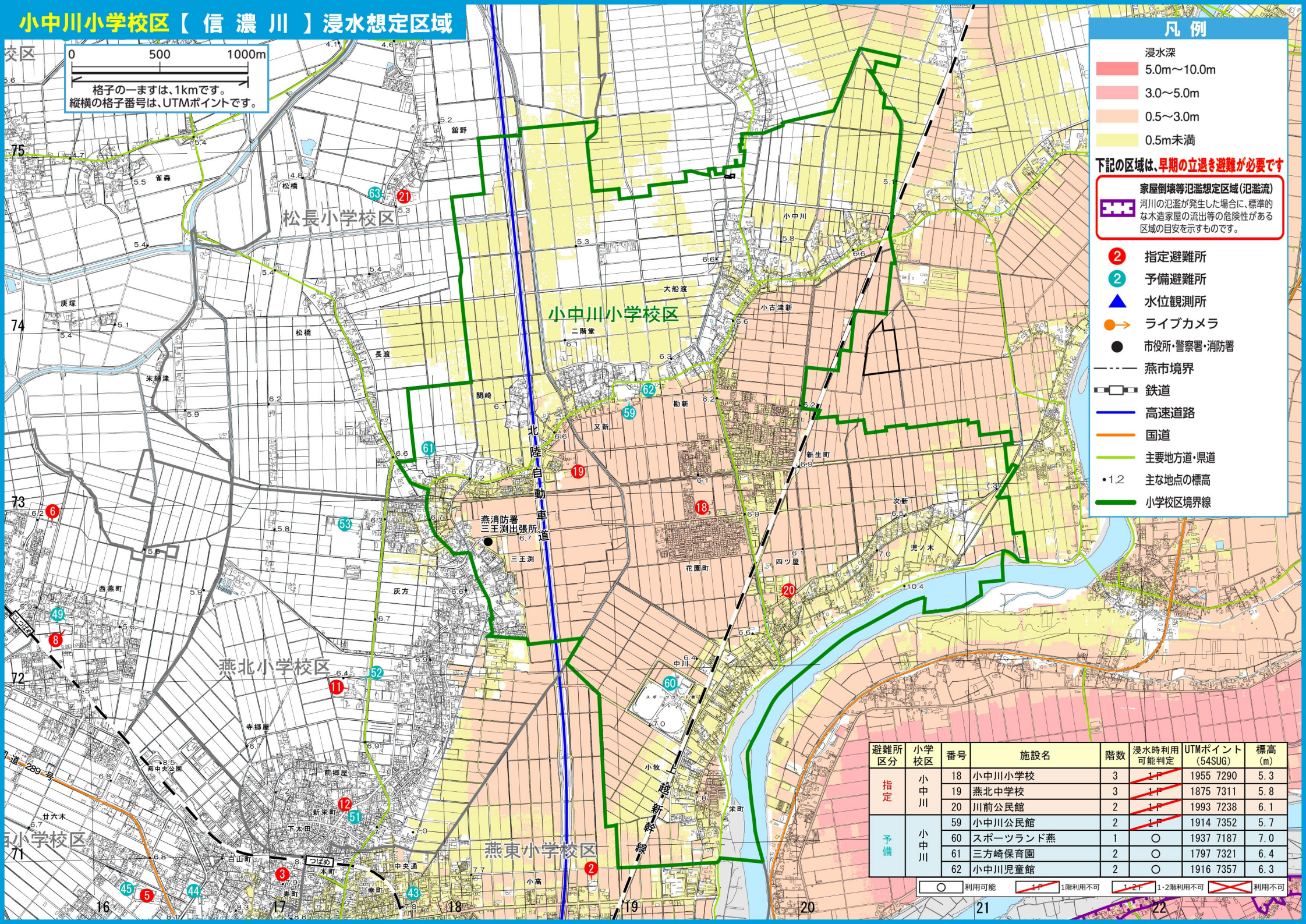


小中川小学校区【信濃川】浸水想定区域

0 500 1000m
 格子の一ますは、1kmです。
 縦横の格子番号は、UTMポイントです。

凡例

- 浸水深
 - 5.0m～10.0m
 - 3.0～5.0m
 - 0.5～3.0m
 - 0.5m未満
- 下記の区域は、**早期の立退き避難が必要です**
 - 家屋倒壊等氾濫想定区域(氾濫流)
 - 河川の氾濫が発生した場合に、標準的な木造家屋の流出等の危険性がある区域の目安を示すものです。
- 指定避難所 (赤い2)
- 予備避難所 (青い2)
- 水位観測所 (青い△)
- ライブカメラ (オレンジのカメラ)
- 市役所・警察署・消防署 (黒い●)
- 燕市境界 (黒い点線)
- 鉄道 (黒い線)
- 高速道路 (青い線)
- 国道 (オレンジ線)
- 主要地方道・県道 (緑線)
- 主な地点の標高 (数字)
- 小学校区境界線 (緑い線)



避難所区分	小学校区	番号	施設名	階数	浸水時利用可能判定	UTMポイント(54SUG)	標高(m)
指定	小中川	18	小中川小学校	3	1-F	1955 7290	5.3
		19	燕北中学校	3	1-F	1875 7311	5.8
		20	川前公民館	2	1-F	1993 7238	6.1
予備	小中川	59	小中川公民館	2	1-F	1914 7352	5.7
		60	スポーツランド燕	1	○	1937 7187	7.0
		61	三方崎保育園	2	○	1797 7321	6.4
		62	小中川児童館	2	○	1916 7357	6.3

○ 利用可能 ~~1-F~~ 1階利用不可 ~~1-2F~~ 1-2階利用不可 ~~利用不可~~