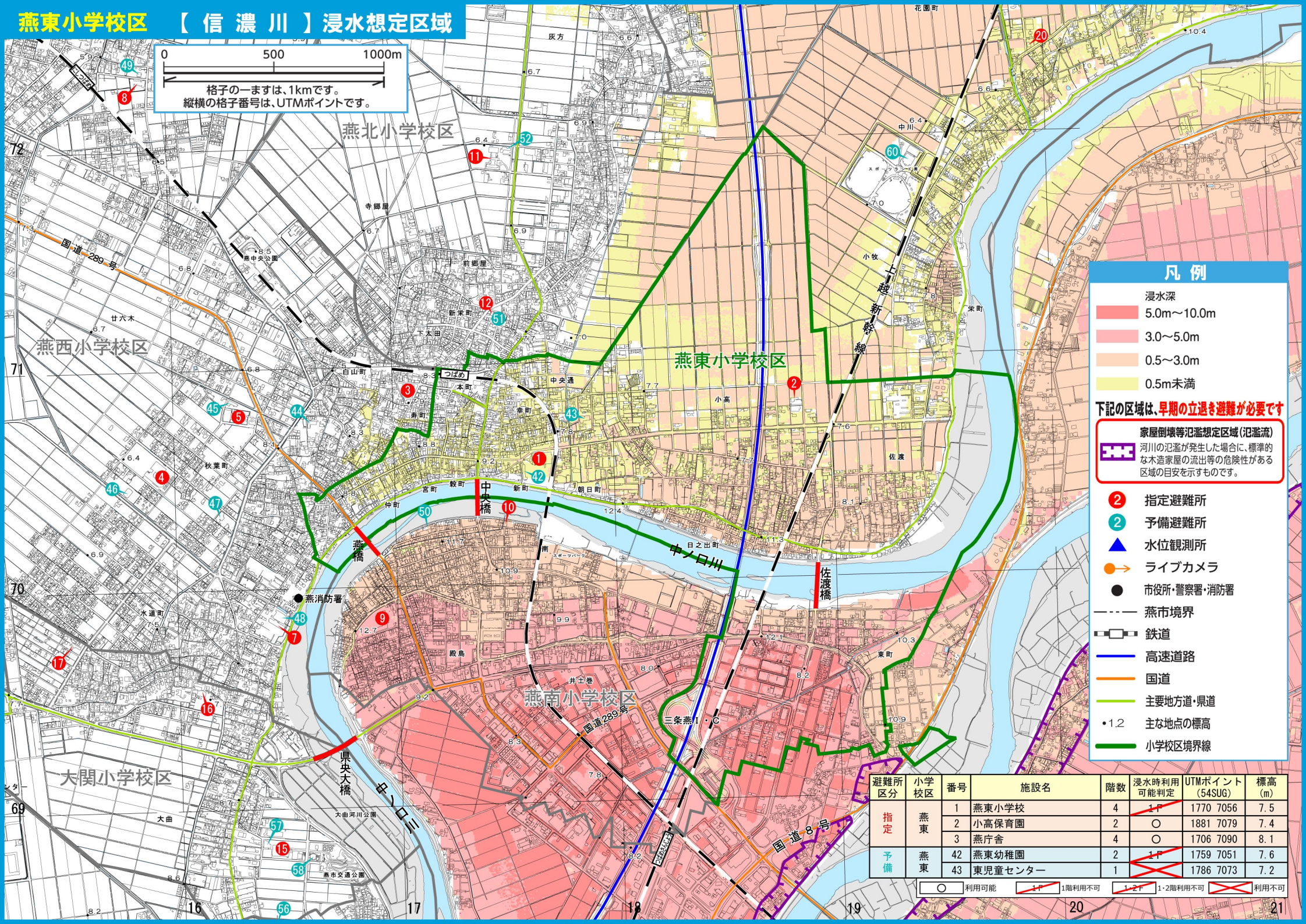


燕東小学校区 【信濃川】浸水想定区域

0 500 1000m
 格子の一ますは、1kmです。
 縦横の格子番号は、UTMポイントです。



凡例

- 浸水深
 - 5.0m～10.0m
 - 3.0～5.0m
 - 0.5～3.0m
 - 0.5m未満
- 下記の区域は、**早期の立退き避難が必要**です
- 家屋倒壊等氾濫想定区域(氾濫流)
 - 河川の氾濫が発生した場合に、標準的な木造家屋の流出等の危険性がある区域の目安を示すものです。
- 指定避難所 (Red circle with 2)
- 予備避難所 (Green circle with 2)
- 水位観測所 (Blue triangle)
- ライブカメラ (Orange arrow)
- 市役所・警察署・消防署 (Black dot)
- 燕市境界 (Dashed line)
- 鉄道 (Black line with cross-ticks)
- 高速道路 (Blue line)
- 国道 (Orange line)
- 主要地方道・県道 (Green line)
- 1.2 主な地点の標高
- 小学校区境界線 (Green outline)

避難所区分	小学校区	番号	施設名	階数	浸水時利用可能判定	UTMポイント(54SUG)	標高(m)
指定	燕東	1	燕東小学校	4	1-F	1770 7056	7.5
		2	小高保育園	2	○	1881 7079	7.4
		3	燕庁舎	4	○	1706 7090	8.1
予備	燕東	42	燕東幼稚園	2	1-F	1759 7051	7.6
		43	東児童センター	1	1-F	1786 7073	7.2

○ 利用可能 1-F 1階利用不可 1-2F 1-2階利用不可 利用不可