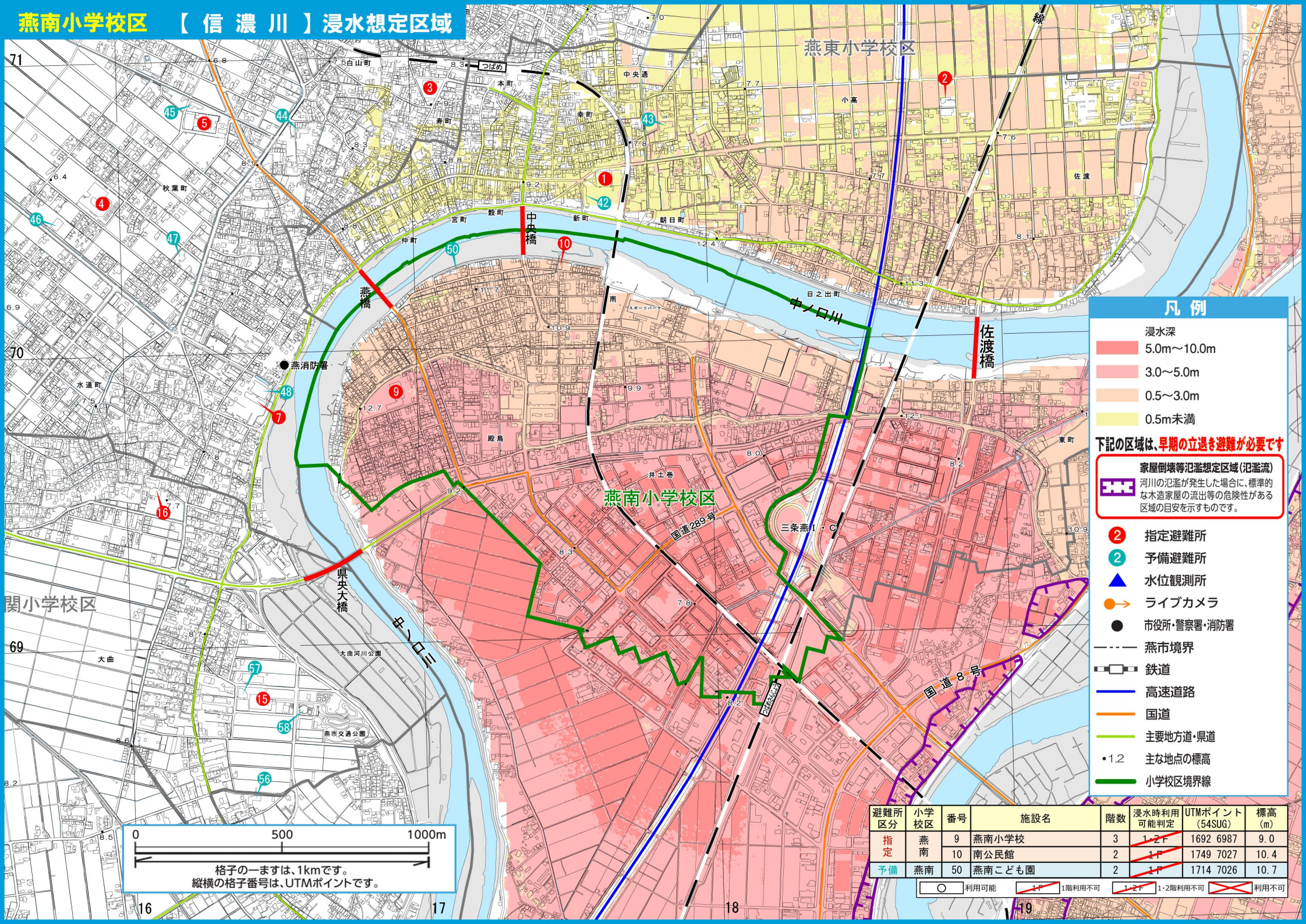


燕南小学校区 【信濃川】浸水想定区域



凡例

- 浸水深
 - 5.0m～10.0m
 - 3.0～5.0m
 - 0.5～3.0m
 - 0.5m未満
- 下記の区域は、**早期の立退き避難が必要です**
 - 家屋倒壊等氾濫想定区域(氾濫流)
 - 河川の氾濫が発生した場合に、標準的な木造家屋の流出等の危険性がある区域の目安を示すものです。
- 指定避難所 (2)
- 予備避難所 (2)
- 水位観測所 (▲)
- ライブカメラ (📷)
- 市役所・警察署・消防署 (●)
- 燕市境界 (---)
- 鉄道 (🚆)
- 高速道路 (🛣️)
- 国道 (🛣️)
- 主要地方道・県道 (🛣️)
- 1.2 主な地点の標高
- 小学校区境界線 (🟩)



| 避難所区分 | 小学校区 | 番号 | 施設名 | 階数 | 浸水時利用可能判定 | UTMポイント(54SUG) | 標高(m) |
|-------|------|----|--------|----|-----------|----------------|-------|
| 指定 | 燕南 | 9 | 燕南小学校 | 3 | 1-2F | 1692 6987 | 9.0 |
| | 燕南 | 10 | 南公民館 | 2 | 1F | 1749 7027 | 10.4 |
| 予備 | 燕南 | 50 | 燕南こども園 | 2 | 1F | 1714 7026 | 10.7 |

○ 利用可能 🚫 1階利用不可 🚫 1-2F 1-2階利用不可 🚫 利用不可