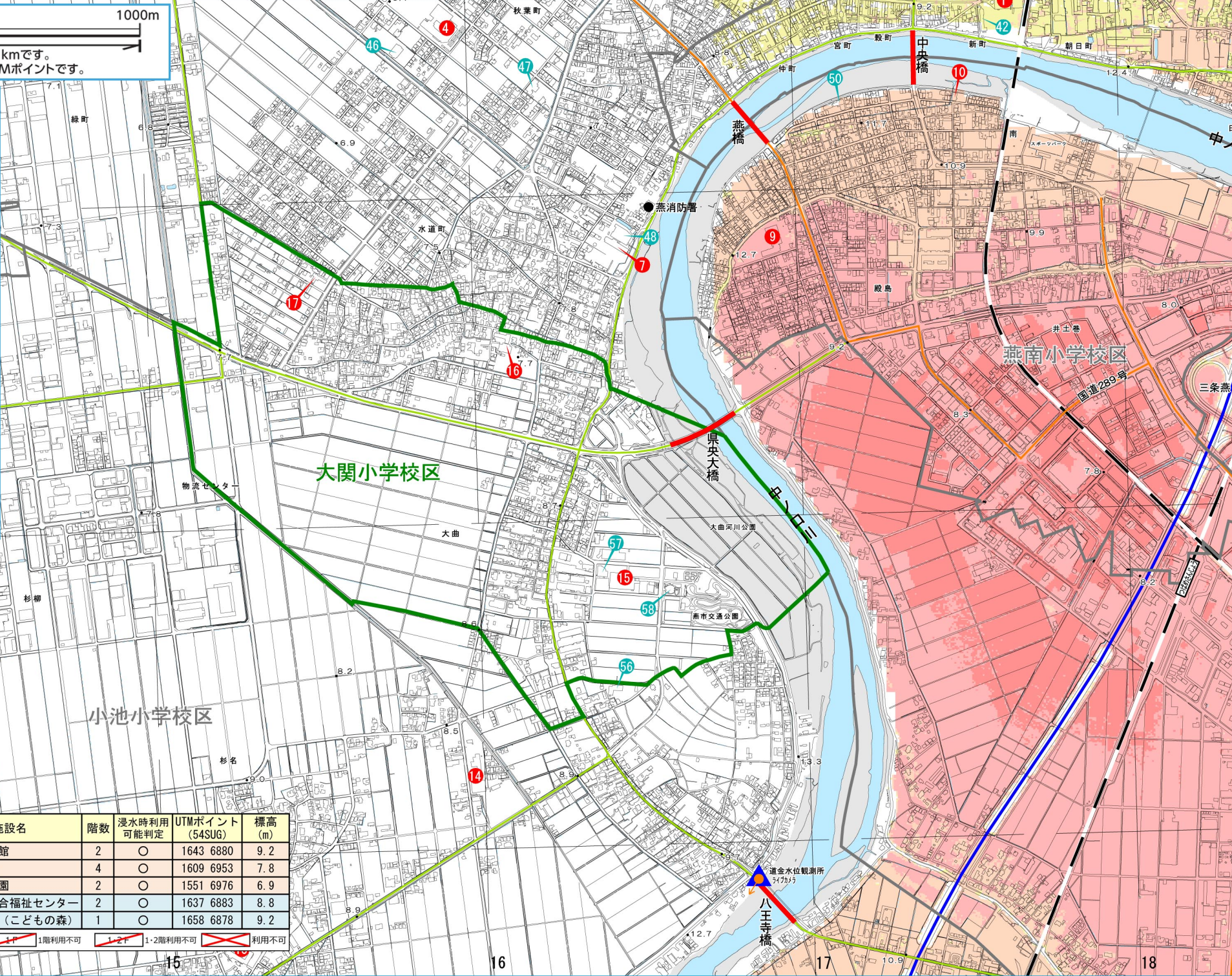


大関小学校区 【信濃川】浸水想定区域

信濃川の浸水想定では、大関小学校区は浸水しない予想です。



- ### 凡例
- 浸水深
 - 5.0m~10.0m
 - 3.0~5.0m
 - 0.5~3.0m
 - 0.5m未満
 - 指定避難所
 - 予備避難所
 - 水位観測所
 - ライブカメラ
 - 市役所・警察署・消防署
 - 燕市境界
 - 鉄道
 - 高速道路
 - 国道
 - 主要地方道・県道
 - 主な地点の標高
 - 小学校区境界線



避難所区分	小学校区	番号	施設名	階数	浸水時利用可能判定	UTMポイント (54SUG)	標高 (m)
指定	大関	15	燕市民体育館	2	○	1643 6880	9.2
		16	大関小学校	4	○	1609 6953	7.8
		17	水道町保育園	2	○	1551 6976	6.9
予備	大関	57	燕勤労者総合福祉センター	2	○	1637 6883	8.8
		58	児童研修館 (こどもの森)	1	○	1658 6878	9.2

