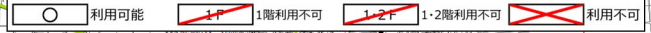


吉田北小学校区【信濃川】浸水想定区域

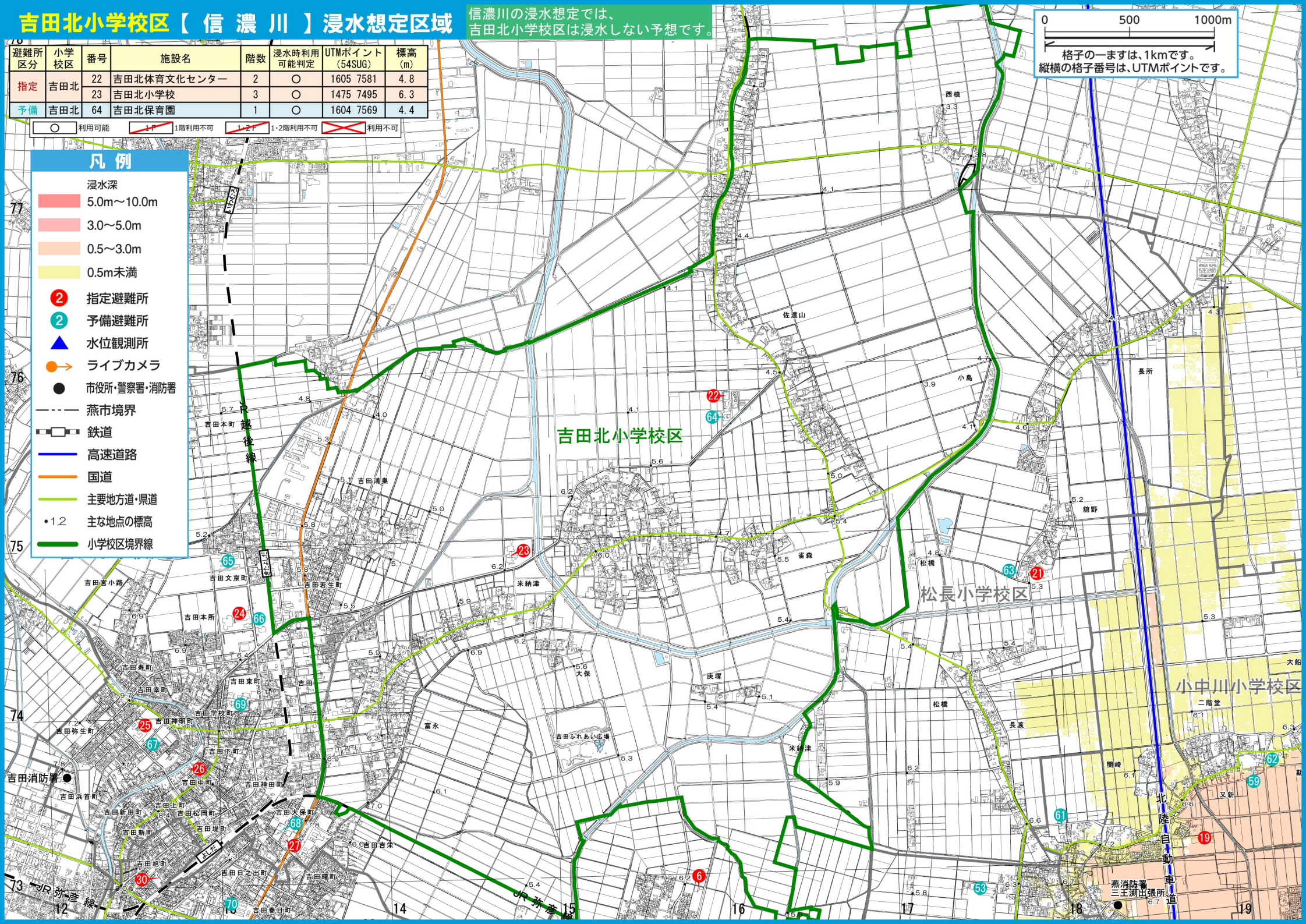
信濃川の浸水想定では、吉田北小学校区は浸水しない予定です。



| 避難所区分 | 小学校区 | 番号 | 施設名 | 階数 | 浸水時利用可能判定 | UTMポイント(54SUG) | 標高(m) |
|-------|------|----|-------------|----|-----------|----------------|-------|
| 指定 | 吉田北 | 22 | 吉田北体育文化センター | 2 | ○ | 1605 7581 | 4.8 |
| | | 23 | 吉田北小学校 | 3 | ○ | 1475 7495 | 6.3 |
| 予備 | 吉田北 | 64 | 吉田北保育園 | 1 | ○ | 1604 7569 | 4.4 |



- ### 凡例
- 浸水深
 - 5.0m~10.0m
 - 3.0~5.0m
 - 0.5~3.0m
 - 0.5m未満
 - 指定避難所 (Red circle with 2)
 - 予備避難所 (Green circle with 2)
 - 水位観測所 (Blue triangle)
 - ライブカメラ (Orange arrow)
 - 市役所・警察署・消防署 (Black dot)
 - 燕市境界 (Dashed line)
 - 鉄道 (Black line with cross-ticks)
 - 高速道路 (Blue line)
 - 国道 (Orange line)
 - 主要地方道・県道 (Yellow line)
 - 主な地点の標高 (Black dot with number)
 - 小学校区境界線 (Green line)



吉田北小学校区

松長小学校区

小中川小学校区

吉田消防署

消防署
三王瀬出張所