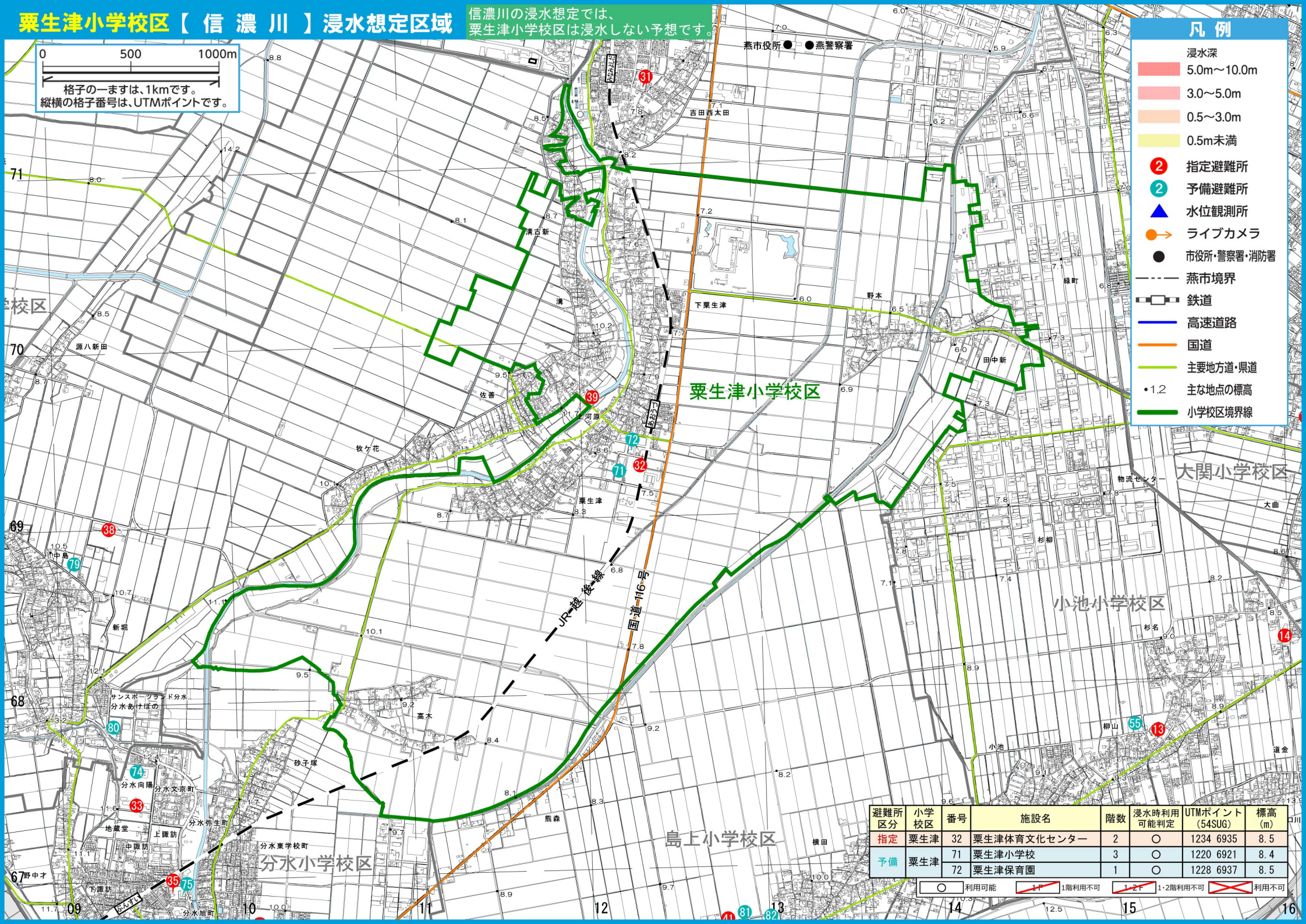


# 粟生津小学校区【信濃川】浸水想定区域

信濃川の浸水想定では、粟生津小学校区は浸水しない予定です。

0 500 1000m  
 格子の一ますは、1kmです。  
 縦横の格子番号は、UTMポイントです。

- ### 凡例
- 浸水深
    - 5.0m~10.0m
    - 3.0~5.0m
    - 0.5~3.0m
    - 0.5m未満
  - 指定避難所 (2)
  - 予備避難所 (2)
  - 水位観測所 (▲)
  - ライブカメラ (📹)
  - 市役所・警察署・消防署 (●)
  - 燕市境界 (---)
  - 鉄道 (🚆)
  - 高速道路 (🛣️)
  - 国道 (🛣️)
  - 主要地方道・県道 (🛣️)
  - ・1.2 主な地点の標高
  - 小学校区境界線 (🟩)



避難所区分	小学校区	番号	施設名	階数	浸水時利用可能判定	UTMポイント (54SUG)	標高 (m)
指定	粟生津	32	粟生津体育文化センター	2	○	1234 6935	8.5
予備	粟生津	71	粟生津小学校	3	○	1220 6921	8.4
予備	粟生津	72	粟生津保育園	1	○	1228 6937	8.5

○ 利用可能    ~~1F~~ 1階利用不可    ~~1-2F~~ 1-2階利用不可    ~~利用不可~~