

分水北小学校区【信濃川】浸水想定区域

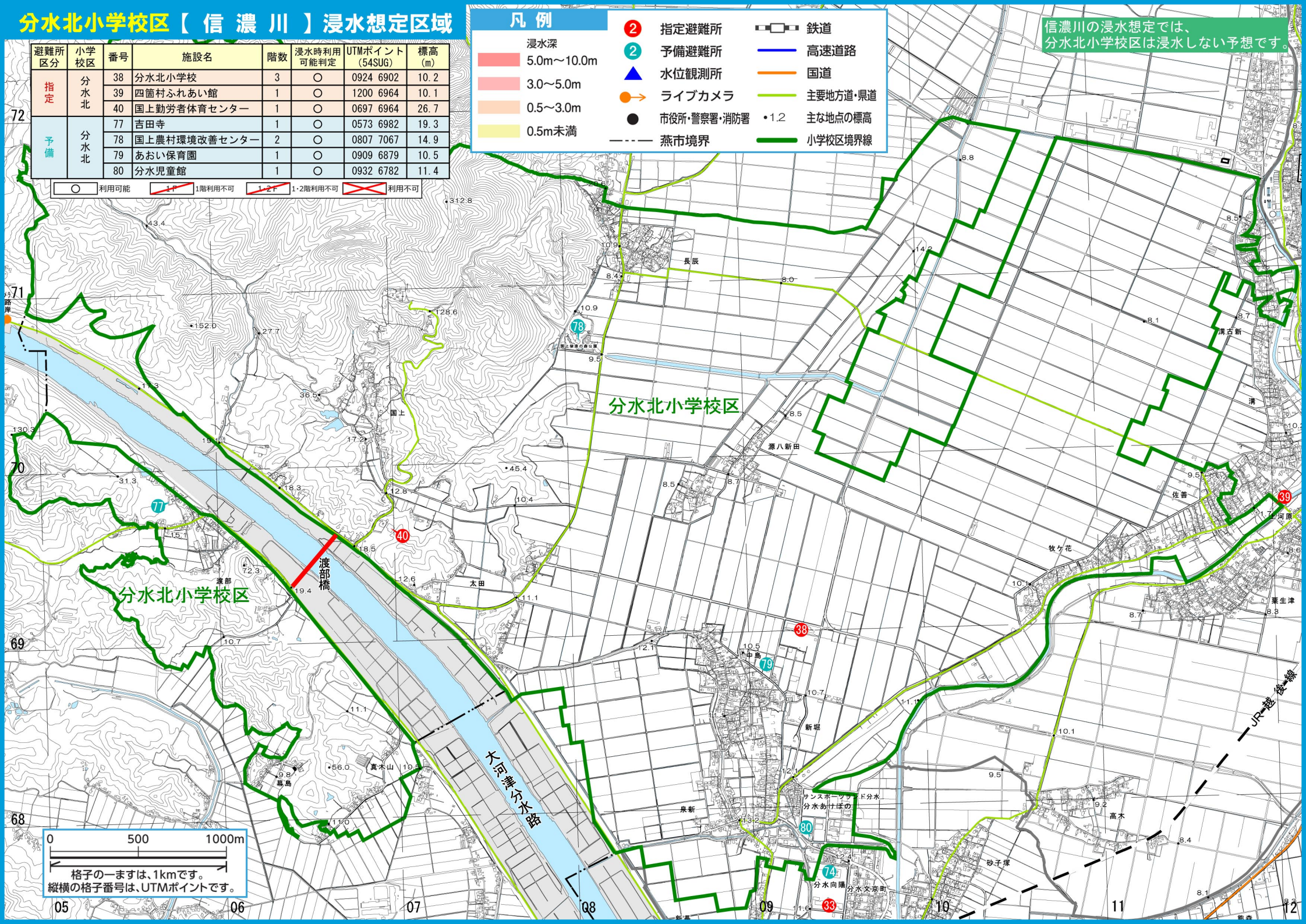
凡例

- 浸水深
 - 5.0m~10.0m
 - 3.0~5.0m
 - 0.5~3.0m
 - 0.5m未満
- 指定避難所 (赤い2)
- 予備避難所 (青い2)
- 水位観測所 (青い三角)
- ライブカメラ (オレンジのカメラ)
- 市役所・警察署・消防署 (黒い丸)
- 燕市境界 (黒い点線)
- 鉄道 (黒い線)
- 高速道路 (青い線)
- 国道 (オレンジの線)
- 主要地方道・県道 (緑の線)
- 主な地点の標高 (黒い丸)
- 小学校区境界線 (緑い線)

信濃川の浸水想定では、
分水北小学校区は浸水しない予定です。

避難所区分	小学校区	番号	施設名	階数	浸水時利用可能判定	UTMポイント(54SUG)	標高(m)
指定	分水北	38	分水北小学校	3	○	0924 6902	10.2
		39	四箇村ふれあい館	1	○	1200 6964	10.1
		40	国上勤労者体育センター	1	○	0697 6964	26.7
予備	分水北	77	吉田寺	1	○	0573 6982	19.3
		78	国上農村環境改善センター	2	○	0807 7067	14.9
		79	あおい保育園	1	○	0909 6879	10.5
		80	分水児童館	1	○	0932 6782	11.4

○ 利用可能 1階利用不可 1-2階利用不可 利用不可



0 500 1000m
格子の一ますは、1kmです。
縦横の格子番号は、UTMポイントです。