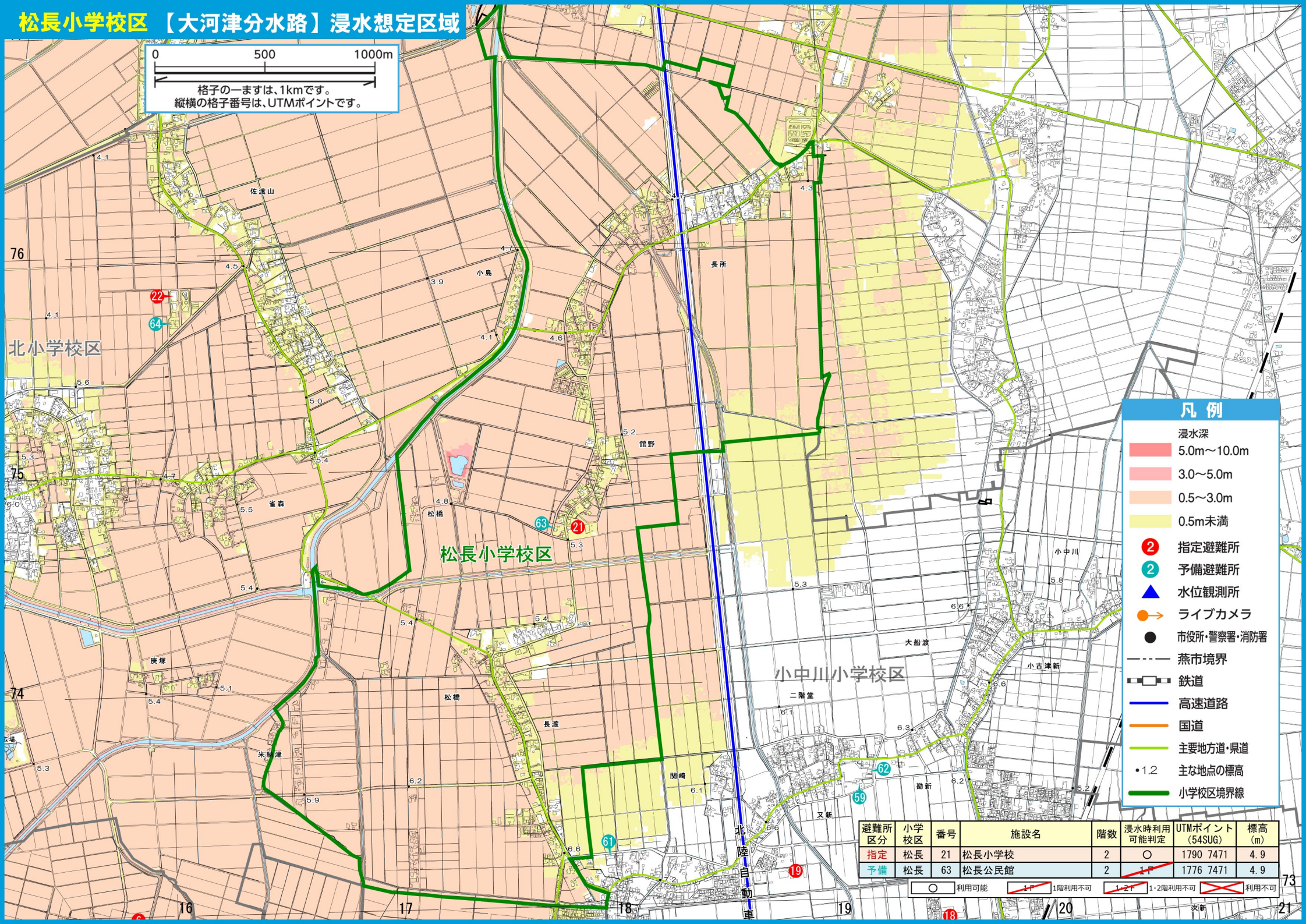


松長小学校区【大河津分水路】浸水想定区域

0 500 1000m
 格子の一ますは、1kmです。
 縦横の格子番号は、UTMポイントです。



凡例

- 浸水深 5.0m~10.0m
- 3.0~5.0m
- 0.5~3.0m
- 0.5m未満
- ② 指定避難所
- ② 予備避難所
- 水位観測所
- ライブカメラ
- 市役所・警察署・消防署
- 燕市境界
- 鉄道
- 高速道路
- 国道
- 主要地方道・県道
- 主な地点の標高
- 小学校区境界線

避難所区分	小学校区	番号	施設名	階数	浸水時利用可能判定	UTMポイント (54SUG)	標高 (m)
指定	松長	21	松長小学校	2	○	1790 7471	4.9
予備	松長	63	松長公民館	2	1-F	1776 7471	4.9

○ 利用可能 1-F 1階利用不可 1-2F 1-2階利用不可 X 利用不可