

吉田北小学校区【大河津分水路】浸水想定区域

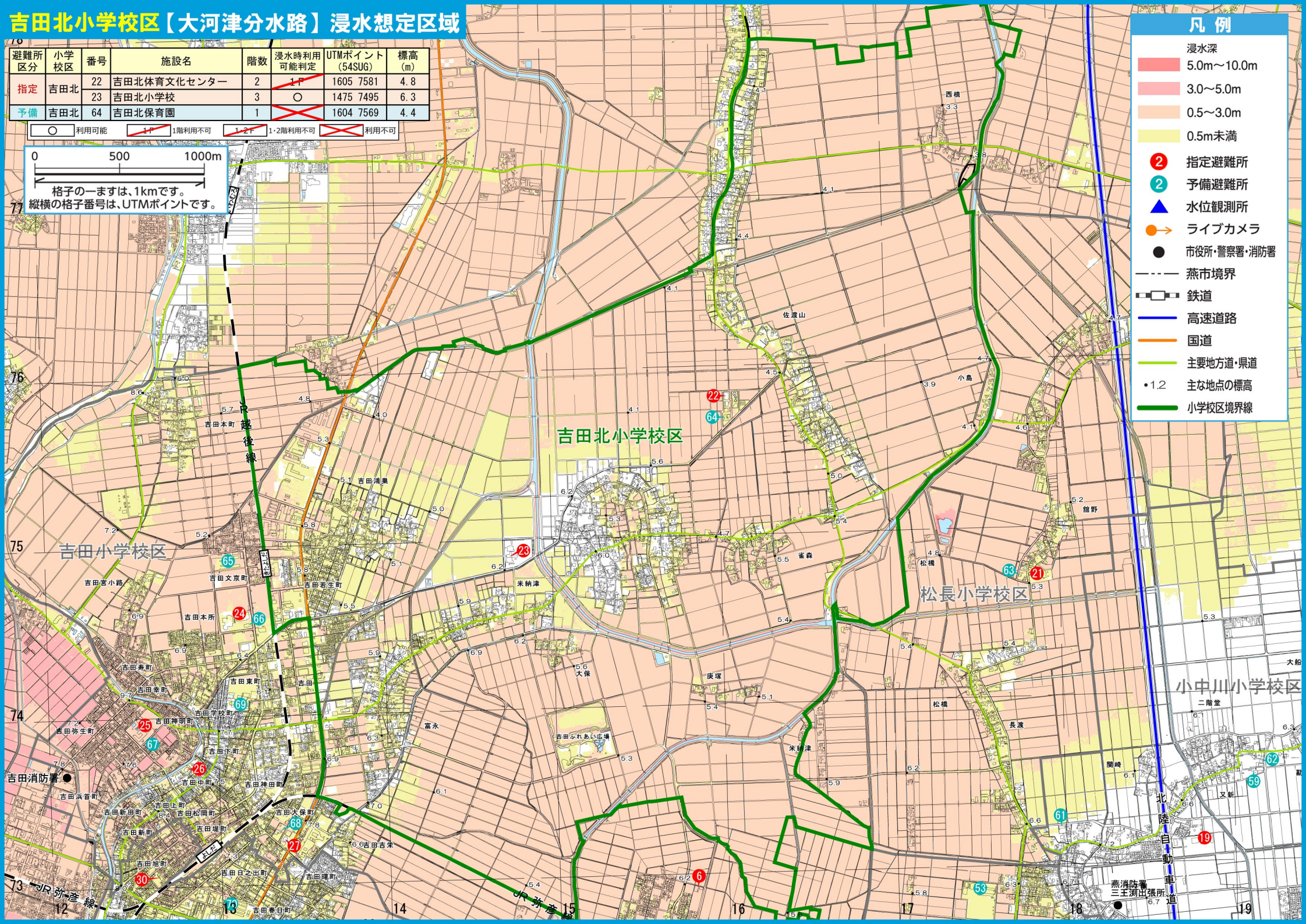
避難所区分	小学校区	番号	施設名	階数	浸水時利用可能判定	UTMポイント(54SUG)	標高(m)
指定	吉田北	22	吉田北体育文化センター	2	1F	1605 7581	4.8
		23	吉田北小学校	3	○	1475 7495	6.3
予備	吉田北	64	吉田北保育園	1	1-2F	1604 7569	4.4

○ 利用可能 1F 1階利用不可 1-2F 1-2階利用不可 利用不可

0 500 1000m

格子の一ますは、1kmです。
縦横の格子番号は、UTMポイントです。

- ### 凡例
- 浸水深
 - 5.0m~10.0m
 - 3.0~5.0m
 - 0.5~3.0m
 - 0.5m未満
 - 指定避難所
 - 予備避難所
 - 水位観測所
 - ライブカメラ
 - 市役所・警察署・消防署
 - 燕市境界
 - 鉄道
 - 高速道路
 - 国道
 - 主要地方道・県道
 - 主な地点の標高
 - 小学校区境界線



吉田北小学校区

吉田小学校区

松長小学校区

小中川小学校区

燕消防署
三王出張所