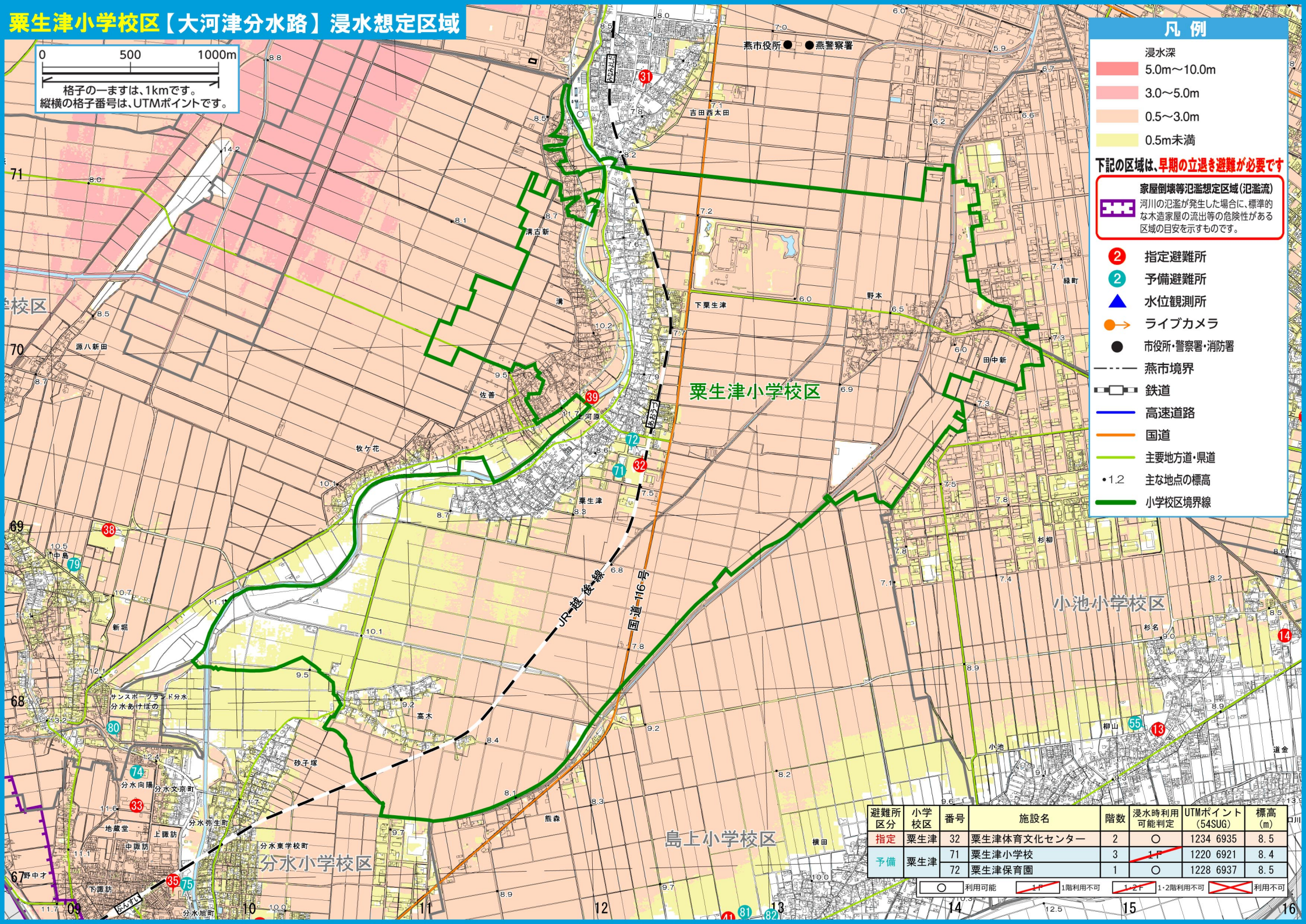


粟生津小学校区【大河津分水路】浸水想定区域

0 500 1000m
 格子の一ますは、1kmです。
 縦横の格子番号は、UTMポイントです。

凡例

- 浸水深
 - 5.0m~10.0m
 - 3.0~5.0m
 - 0.5~3.0m
 - 0.5m未満
- 下記の区域は、**早期の立退き避難が必要です**
 - 家屋倒壊等氾濫想定区域(氾濫流)
 - 河川の氾濫が発生した場合に、標準的な木造家屋の流出等の危険性がある区域の目安を示すものです。
- 指定避難所 (2)
- 予備避難所 (2)
- 水位観測所 (▲)
- ライブカメラ (📹)
- 市役所・警察署・消防署 (●)
- 燕市境界 (---)
- 鉄道 (🚉)
- 高速道路 (🛣️)
- 国道 (🛣️)
- 主要地方道・県道 (🛣️)
- 主な地点の標高 (•1.2)
- 小学校区境界線 (🟩)



避難所区分	小学校区	番号	施設名	階数	浸水時利用可能判定	UTMポイント(54SUG)	標高(m)
指定	粟生津	32	粟生津体育文化センター	2	○	1234 6935	8.5
予備	粟生津	71	粟生津小学校	3	1/2	1220 6921	8.4
予備	粟生津	72	粟生津保育園	1	○	1228 6937	8.5

○ 利用可能 1/2 1階利用不可 1-2/2 1-2階利用不可 1/2 1階利用不可 1/2 1階利用不可