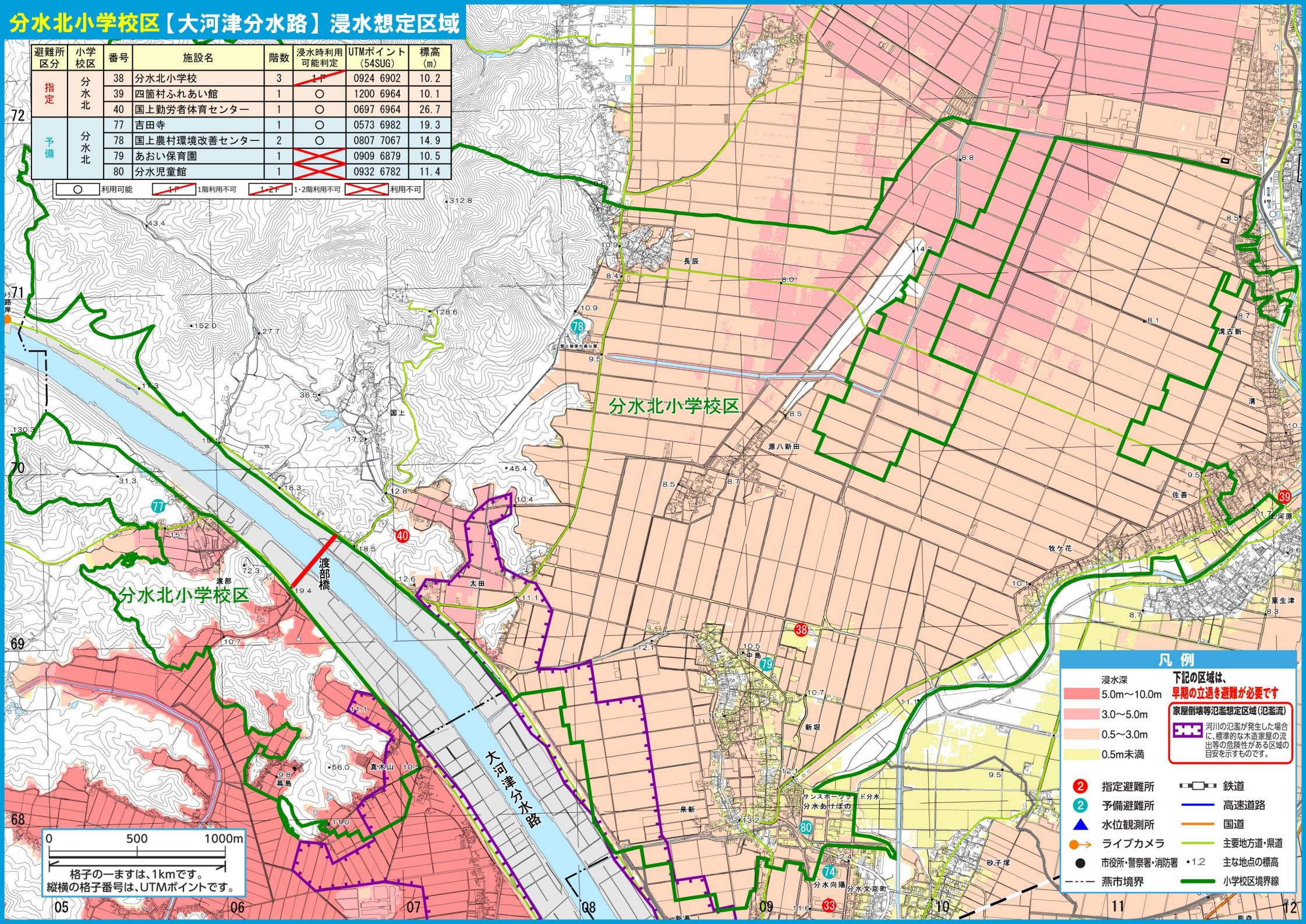


分水北小学校区【大河津分水路】浸水想定区域

避難所区分	小学校区	番号	施設名	階数	浸水時利用可能判定	UTMポイント(54SUG)	標高(m)
指定	分水北	38	分水北小学校	3	1/F	0924 6902	10.2
		39	四箇村ふれあい館	1	○	1200 6964	10.1
		40	国上勤労者体育センター	1	○	0697 6964	26.7
予備	分水北	77	吉田寺	1	○	0573 6982	19.3
		78	国上農村環境改善センター	2	○	0807 7067	14.9
		79	あおい保育園	1	1・2階利用不可	0909 6879	10.5
		80	分水児童館	1	1・2階利用不可	0932 6782	11.4

○ 利用可能 1/F 1階利用不可 1・2階 1・2階利用不可 1・2階 利用不可



凡例

浸水深

- 5.0m~10.0m
- 3.0~5.0m
- 0.5~3.0m
- 0.5m未満

下記の区域は、**早期の立退き避難が必要です**

家屋倒壊等氾濫想定区域(氾濫流)

河川の氾濫が発生した場合に、標準的な木造家屋の流出等の危険性がある区域の目安を示すものです。

- 指定避難所
- 予備避難所
- 水位観測所
- ライブカメラ
- 市役所・警察署・消防署
- 燕市境界
- 鉄道
- 高速道路
- 国道
- 主要地方道・県道
- 主な地点の標高
- 小学校区境界線

格子の一ますは、1kmです。
縦横の格子番号は、UTMポイントです。