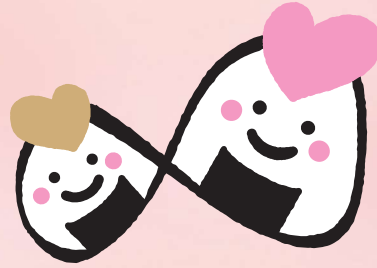


子育てに優しい新潟県

官民挙げて  
子育てを応援します!



こむすび県  
にいがた

令和5年4月以降に生まれたお子様へ

# 新潟県こむすび定期で 子育て世帯に

# 10万円 **+αの特典!**をお渡しします!

金融機関からの金利の  
プラスやプレゼント

※令和5年4月以降に生まれ、県外から転入した1歳から2歳までのお子様は5万円となります。



R5.  
10/20[金]  
申請受付  
開始

STEP 1

新潟県  
電子申請  
システムに  
アクセス

新潟県こむすび定期 公式

新潟県こむすび定期

お名前 子育て世帯のお子様  
商品名 新潟県こむすび定期

給付金 50,000円	給付金 50,000円
契約期間 5年	契約期間 2年

新潟県 福祉保健部 子ども家庭課 子ども政策室

STEP 3

金融機関に  
証明書を持参

新潟県  
こむすび定期を  
受取

必要事項を  
入力・申請

※口座開設予定の  
金融機関名も入力下さい。

STEP 2

新潟県から  
証明書が届く

証明書

新潟県こむすび定期の申請・受取期間と対象者のご案内

**対象者** 令和5年4月以降に生まれ、申請時点で本県に住所を有する1歳未満のお子様  
(県外転入者含む)【所得制限なし】  
※令和5年4月以降に生まれ、県外から転入した1歳から2歳までのお子様  
【所得制限なし】も対象となります。

出生	1歳	2歳	3歳(入園)	4歳	5歳	6歳(入学)
申請可能期間						
出生~1歳未満						
2年後(入学前)に満期		2歳頃				
		50,000円+				
		利息等受取				
					5歳頃	
					50,000円+	
					利息等受取	

1歳の誕生日の前日までに申請して下さい!

新潟県内の市町村で受けられる結婚・出産・子育てに関する支援や取り組みについての情報は  
新潟県結婚・子育てポータルサイト「ハビニィ」でまとめてご覧いただけます。

《取扱金融機関》 令和5年10月20日時点

地方銀行 ● 岩手北越銀行 ● 大光銀行 信用金庫 ● 新潟信用金庫 ● 長岡信用金庫 ● 上越信用金庫 ● 三条信用金庫 ● 柏崎信用金庫 ● 新潟田信用金庫 ● 加茂信用金庫 ● 村上信用金庫 ● 新井信用金庫	信用組合 ● 新潟県信用組合 ● 興業信用組合 ● ははたき信用組合 ● 三條信用組合 ● 協栄信用組合 ● 新潟大栄信用組合 ● 糸魚川信用組合 ● ゆきくに信用組合 労働金庫 ● 新潟県労働金庫	農業協同組合 ● 新潟市農業協同組合 ● 新潟かがやき農業協同組合 ● えちご中越農業協同組合 ● 北越後農業協同組合 ● 越後おちや農業協同組合 ● 十日町農業協同組合 ● にいがた岩船農業協同組合 ゆうちょ銀行 ● 郵便局・ゆうちょ銀行
---	---	---

お選びの金融機関により、様々な金利のプラスやプレゼント特典があります。最新情報はこちら!!