

調査結果

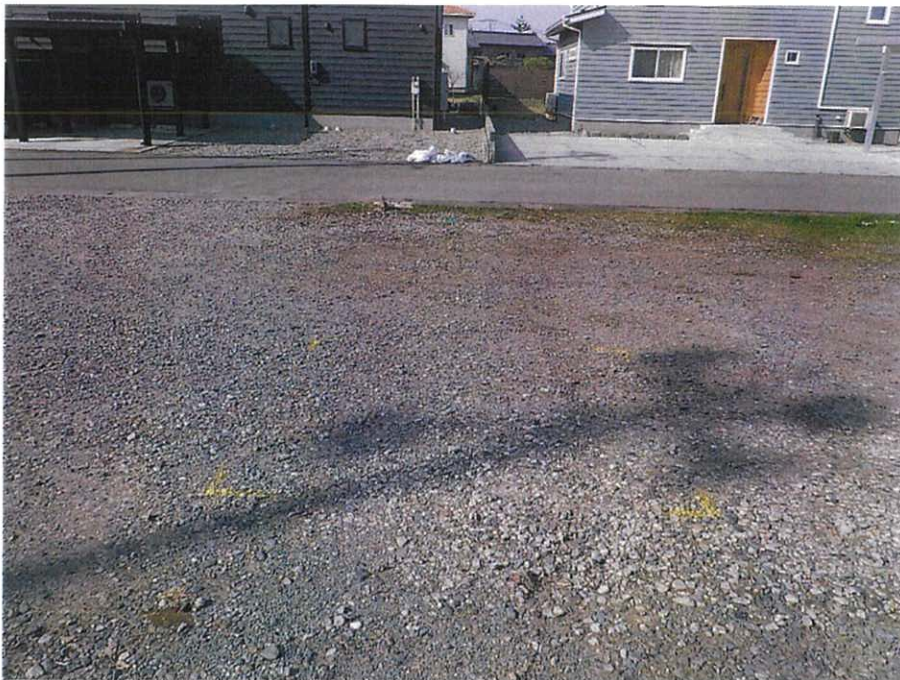
No. 1

No.	調査内容	調査結果
1	長さ2000×幅2000×深600に掘削	<ul style="list-style-type: none"> ・コンクリートが深さ360で出てきました。 ・栗石が深さ450で出てきました。 ・コンクリート殻が出てきました。 大きさは、最大でL300×W200×T130でした。
2	長さ2000×幅2000×深600に掘削	<ul style="list-style-type: none"> ・栗石が深さ440で出てきました。 ・コンクリート殻が出てきました。 大きさは、最大でL400×W500×T200でした。
3	長さ2000×幅2000×深550に掘削	<ul style="list-style-type: none"> ・コンクリート殻が出てきました。 大きさは、最大でL350×W550×T120でした。
4	長さ2000×幅2000×深600に掘削	<ul style="list-style-type: none"> ・コンクリートが深さ400で出てきました。 厚さは60です。 ・栗石が深さ470で出てきました。 ・コンクリート殻が出てきました。 大きさは、最大でL350×W200×T200でした。
5	長さ2000×幅2000×深530に掘削	<ul style="list-style-type: none"> ・コンクリートが深さ350で出てきました。 幅1000×長1000×厚さは60です。 ・栗石が深さ450で出てきました。 ・コンクリート殻が出てきました。

調査結果

No. 2

No.	調査内容	調査結果
6	長さ2000×幅2000×深600に掘削	<ul style="list-style-type: none"> ・ 栗石が深さ500で出てきました。 ・ コンクリート殻の大きさは、最大でL300でした。
総 評		<ul style="list-style-type: none"> ・ 旧住宅の基礎栗石、均しコンクリートが残っていると思われます。 ・ 解体時の取り残しが有ります。 今回の調査だけで、1.35tの殻が出ました。



試掘調査

着手前

No.4



試掘調査

コンクリート殻

H=400

No.4



試掘調査

コンクリート殻

H=400

No.4



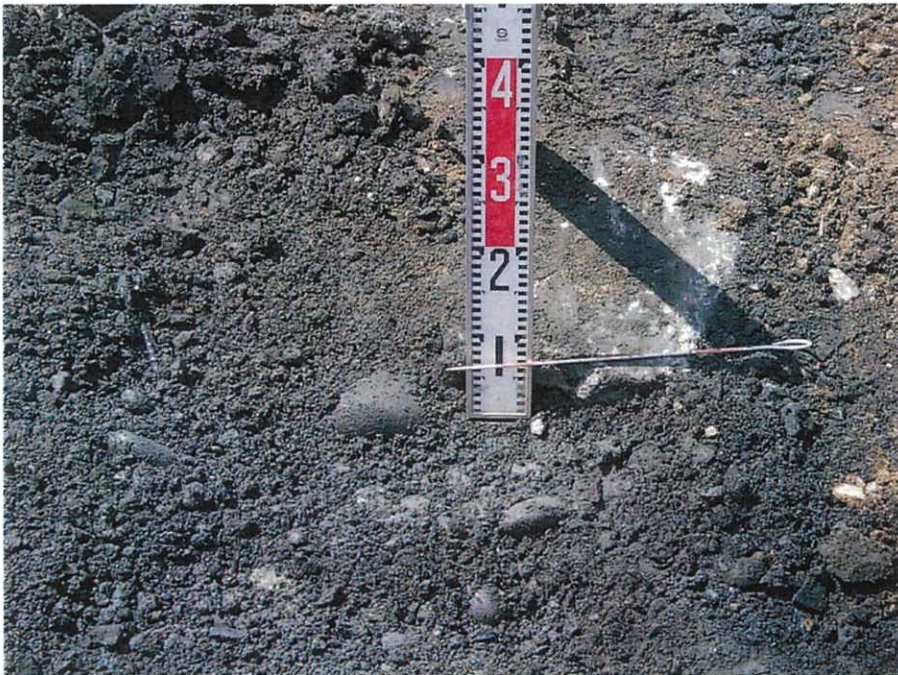
試掘調査

コンクリート殻

H=400

T=60

No.4



試掘調査

コンクリート殻

H=400

T=60

No.4



試掘調査

栗石

H=470

No.4



試掘調査

栗石

H=470

No.4



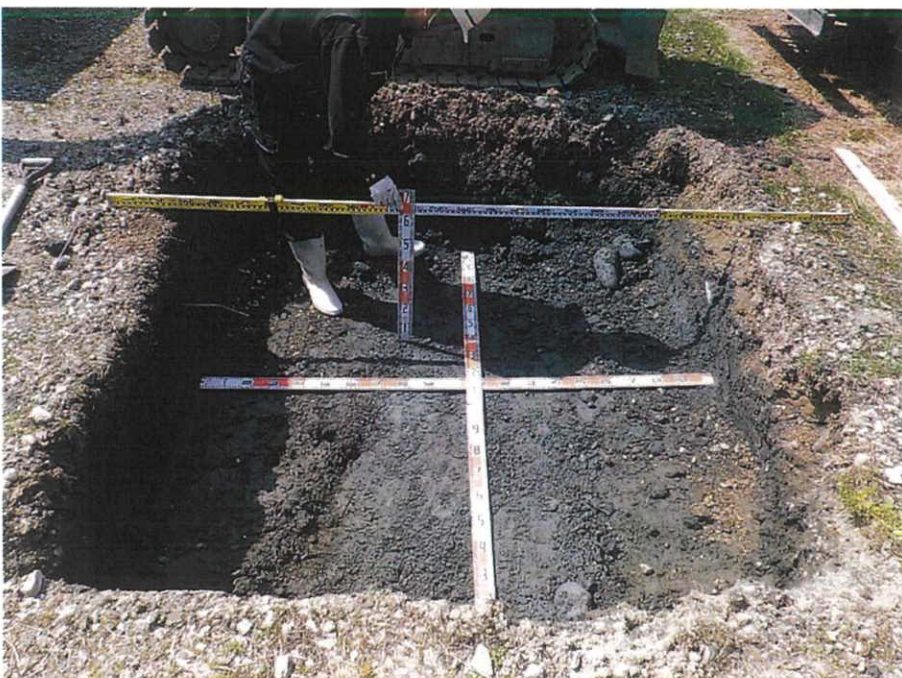
試掘調査

断面測定

L2000 × W2000

H=600

No.4



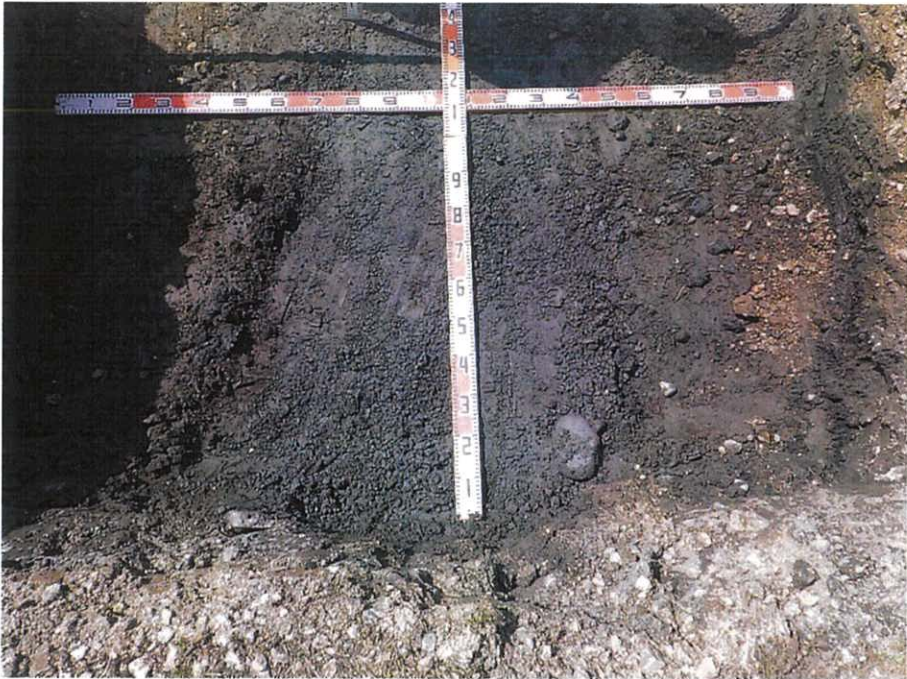
試掘調査

断面測定

L2000 × W2000

H=600

No.4



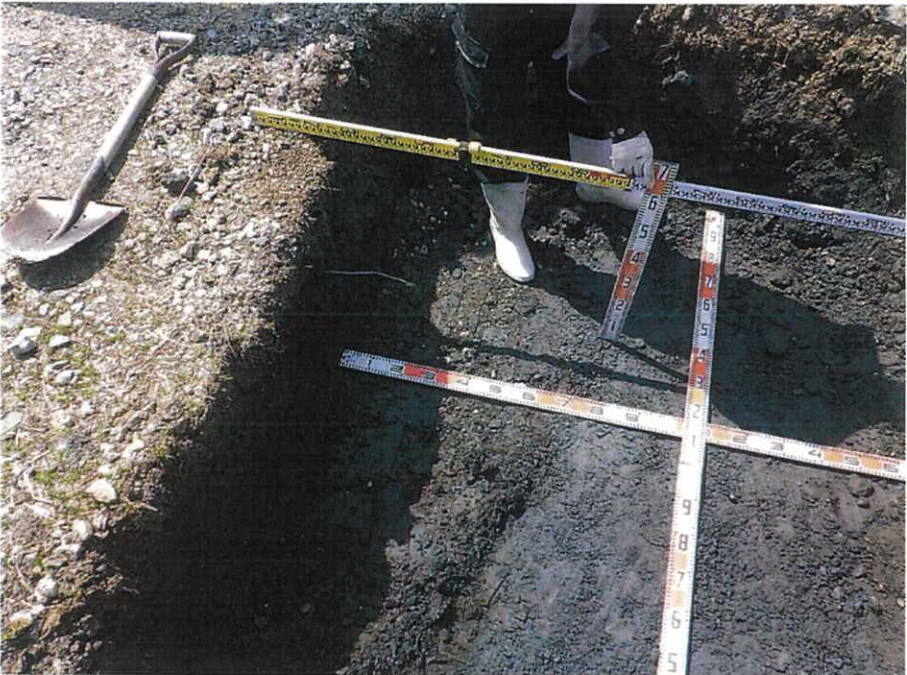
試掘調査

断面測定

L2000 × W2000

H=600

No.4



試掘調査

断面測定

L2000 × W2000

H=600

No.4



試掘調査

断面測定

L2000 × W2000

H=600

No.4



試掘調査

断面測定

L2000 × W2000

H=600

No.4



試掘調査

掘削完了

No.4



試掘調査

掘削完了

No.4



試掘調査

コンクリート殻

L350 × W200

H=200

No.4



試掘調査

コンクリート殻

L350 × W200

H=200

No.4



試掘調査

コンクリート殻

L350 × W200

H=200

No.4



試掘調査

完了

No.4

余白

余白