

広報
つばめ
Tsubame City Public Relation



4.15
No.02 2006

Tsubame City Public Relation
平成18年4月15日号
2006.APR 第2号
毎月1日・15日発行

二十歳の門出。きれいだね、色鮮やか振り袖姿。手のひらに夢を乗せ…さあ、未来へ!



祝
成人式

新しい燕市が誕生して間もない3月26日、「燕市成人式」が吉田産業会館で行われ、旧3市町合わせて982人の新成人者が二十歳の門出を祝いました。式典には728人の新成人が出席。内容から司会進行などすべて新成人から募った運営委員会が担当しました。男性はスーツ、女性は色鮮やかな振り袖がほとんどの皆さん。「今の自分を信じ、夢を持ち、夢をあきらめず未来に向けて歩いていこう」。彼らの決意の言葉です。

家庭児童相談室

子育て中に迷ったときや困ったときなど、子育てについての相談を受け付けています。お気軽にお電話ください。一人で悩まず一緒に考えていきましょう。

- 相談日 月～金曜日 午後1時～5時15分
土曜日 午前8時30分～正午 午後1時～5時15分
- 相談場所 白山町児童館（燕地区）
☎・FAX 0256-64-5053

●お詫びと訂正
4月1日号の21ページで間違いがありました。「女性スポーツ教室」の表中、すべての『午後』を『午前』に、「高齢者スポーツ教室」の表中、「下郷教室」の開催日を『毎週金曜日』に、「申し込み・問い合わせ」先を『スポーツ振興課』にそれぞれ訂正させていただきます、深くお詫びいたします。

燕市産業史料館 ☎0256-63-7666
TSUBAME INDUSTRIAL MATERIALS MUSEUM

- 開館時間 AM9:00～PM16:30
- 大人300円 小人100円
(土・日・祝日 市内小中学生は無料)
- 燕市大曲 4330-1
- 休館日 月曜日・祝日の翌日・年末年始

第33回 燕手仕事展

銚起銅器・きせる・彫金など燕市が伝統とする手作りの技術で制作された作品を紹介します。

- とき 4月21日(金)～5月7日(日)
- 休館日 4月24日(月)・5月1日(月)
- ところ 産業史料館
- 主催 燕市
- 後援 燕市教育委員会、燕商工会議所、日本金属洋食器工業組合、日本金属ハウスウェア工業組合、協同組合つばめ物流センター、燕・分水銅器協同組合



- 銚起銅器小皿制作体験会
銚起銅器による銅の小皿の制作体験をしてみましよう。銅板を叩いて自分だけのオリジナルの小皿が作れます。
- とき 5月3日(水)・4日(木)・5日(金)
午後1時～3時
- 定員 15人(各5人×3日)
- 参加費 一人300円(1枚)
- ところ 産業史料館

- 受講料 Aコースは9000円
- 着順 ●定員 各コースとも20人(先着順)
- 対象の人 市内在住または在勤の子供
- 講師 料理研究家 神保よう子氏
- (燕地区) 3階 調理室
- ところ 勤労青少年ホーム
- 時間 午後1時～5時
- 日程 別表のとおり
- 申込み 申し込みは、懐石料理の知識や料理方法を習ってみませんか。お誘い合わせでお申し込みください。

別表：懐石料理講習会 日程

Aコース	Bコース
5月15日(月)	5月22日(月)
6月5日(月)	6月12日(月)
7月3日(月)	7月10日(月)
9月4日(月)	9月11日(月)
10月16日(月)	10月23日(月)
11月6日(月)	11月13日(月)

- Bコースは6000円
- 申込み期間 4月25日(火)～5月8日(月)
- 申込方法 電話で中央公民館(燕地区)へお申し込みください。
- 問い合わせ 中央公民館(総合文化センター内) ☎0256・63・7001

CALENDER 2006

4							5						
日	月	火	水	木	金	土	日	月	火	水	木	金	土
2	3	4	5	6	7	8	7	8	9	10	11	12	13
9	10	11	12	13	14	15	14	15	16	17	18	19	20
16	17	18	19	20	21	22	21	22	23	24	25	26	27
23	24	25	26	27	28	29	28	29	30	31			
30													

- 応募締切 4月28日(金)
- 応募方法 応募用紙に必要事項を記入の上、提出してください。応募用紙は地域振興課にあります。
- 募集人員 3人程度
- 任期 2年
- 男女共同参画について理解と熱意のある皆さん、応募してみませんか。

募集・試験

燕市男女共同参画推進懇話会委員を募集します

男女平等社会の実現を目指して、市では、男女共同参画プランを策定することになりました。その策定や推進を図ることを目的に市民の代表による委員を募集します。

- 応募・問い合わせ 地域振興課男女共同参画推進係(吉田庁舎・内線243)
- 『つばめ笑和大学』受講生募集
- 中央公民館(燕地区)では学習や健康づくりをとおして、生きがいのある高齢期を送るために、『つばめ笑和大学』を開講します。
- 日程・内容 別表のとおり
- ところ 総合文化センター
- 対象 市内在住の60歳以上の
- 定員 80人(先着順)
- 受講料 1000円(研修旅行費は2000円)
- 申込み 申し込みは必要事項を記入の上、参加費を添えて中央公民館(総合文化セ

別表：つばめ笑和大学 日程・内容
全体学習 午後1時30分～2時30分

回	期日	学習・テーマ	講師・指導
1	5/23(火)	開講式・郷土史	石黒克裕氏
2	5/30(火)	高齢者を取り巻く悪質商法	山田淑子氏
3	6/6(火)	研修旅行	生涯学習課引率
4	6/13(火)	落語指導	水都家艶笑氏
5	6/27(火)	いきいき元気発見講座	保健センター職員
6	7/4(火)	ねたきり・ボケ予防のレインボー健康体操	水科江利子氏
7	7/11(火)	としをとることは怖くない	在宅介護支援センター職員
8	7/18(火)	中高年生きがいづくり	堀内一恵氏
9	7/25(火)	閉講式・交流会	社会教育課職員

●健康づくり 午後2時45分～4時15分
内容 軽運動 講師 体育指導委員
※全体学習の後に毎行います。

危険物取扱者試験
●とき 5月20日(土)
●ところ 新潟市・長岡市・上越市・新発田市

●種類 乙種第4類・丙種
●受付 4月10日(月)～24日(月)
●受験願書に必要事項を記入し、(勤)消防試験研究センター新潟県支部へ申し込みください。受験願書は消防署にあります。詳しくはお近くの消防

教室・講座

懐石料理講習会

中央公民館(燕地区)では、懐石料理講習会を開催し

- 問い合わせ 署までお問い合わせください。
- 消防防署 ☎0256・66・0119 吉田消防署 ☎0256・92・2200 分水消防署 ☎0256・97・2688

公用車を売却

合併で不要になった公用車を入札により売却します。入札参加希望者は申込書を提出してください。申込書は財政課（吉田庁舎）に備えてあります。

- とき 5月10日(水) 午前10時
- ところ 燕市役所 吉田庁舎1階第1会議室
- 参加資格者 市内在勤または市内在住の人
- 申し込み・展示期間

4月20日(水)から5月2日(火)までの、土曜・日曜・祝日を除く午前9時から午後5時まで

- 展示場所 燕市役所吉田庁舎車庫内
- 問い合わせ 財政課契約管理係（吉田庁舎・内線285・286）



【トヨタ セルシオ】 4000cc 平成5年式
車検満了日 平成18年5月27日 走行距離 107,118 km



【ミツビシ デボネア】 3500cc 平成7年式
車検満了日 平成18年9月13日 走行距離 113,648 km



【トヨタ ダイナバン】 3500cc 平成8年式
車検満了日 平成18年8月26日 走行距離 16,637km

男の料理教室

パートナーが旅行に出かけたり病気になるったり…。あなたは大丈夫？ちょっと心配な人のための料理教室です。あなたも簡単なメニューからはじめてみませんか。

- 日程・内容 別表のとおり 全8回 午後4時～7時
- ところ 勤労青少年ホーム（燕地区）3階 調理室
- 講師 管理栄養士 丸山成子氏

●対象 市内在住または在勤の男性

●定員 20人（先着順）

●受講料 6000円（1回目の教室で徴収）

●申込期間 4月25日(火)～5月8日(月)

●申込方法 電話で中央公民館（燕地区）へ

●問い合わせ 中央公民館（総合文化センター内）☎0256・63・7001

●別表：男の料理教室 日程

5月20日(土)	さあ、料理を始めましょう
6月17日(土)	包丁の使い方
7月15日(土)	我家の定番おばんさいを作る
8月5日(土)	夏に作りたのおかず
9月16日(土)	魚をさばきましょう①
10月21日(土)	魚をさばきましょう②
11月18日(土)	お客様をお迎えして楽しむ料理
12月9日(土)	お正月に作ってみたい料理

お知らせ

分水児童館「童楽夢まつり」

子どもからお年寄りまでどなたでも参加できます。皆さんでおいでください。
●とき 5月7日(日) 午前10時～午後3時
●内容

今月の納税

国民健康保険税	1期（4月）
介護保険料	1期（4月）
納期限	5月1日(月)

口座から納入の皆さんはご注意ください。収納課（燕庁舎）だけでなく、吉田・分水サービスセンターでも納入できます。

各種市税並びに介護保険料のお支払いは、便利な口座振替をお勧めします。詳しくは収納課までお問合わせください。

問い合わせ 収納課管理係（燕庁舎・内線534・535）

【平成18年度市税など納期限一覧表】

納期限	市・県民税	固定資産税	軽自動車税	国民健康保険税 介護保険料
5月1日(月)				1期・4月期
5月31日(水)		1期	全期	2期・5月期
6月30日(金)	1期			3期・6月期
7月31日(月)		2期		4期・7月期
8月31日(木)	2期			5期・8月期
10月2日(月)				6期・9月期
10月31日(火)	3期			7期・10月期
11月30日(木)				8期・11月期
12月25日(月)		3期		9期・12月期
1月31日(水)	4期			10期・1月期
2月28日(水)		4期		11期・2月期
4月2日(月)				12期・3月期

- パフォーマンスショーと体験コーナー
- 手づくり体験コーナー
- リサイクルバザー
- 問い合わせ 分水児童館 ☎0256・97・2126

吉田児童センター「コスプレフェスティバル」

- 内容
- ヒップホップダンス
- ジャグリング
- バルーンパフォーマンス
- コカリナ演奏
- 問い合わせ 吉田児童センター ☎0256・92・8200

事業主の皆さん、労働保険の年度更新手続きはお済みですか？

平成18年度の労働保険の年度更新手続きは5月22日(月)までに行ってください。期限が近づくと窓口が大変混み合いますので、早めの手続きをお願いします。まだお済みでない事業主の人はお早めに手続きをしてください。

労働者を二人でも雇用した場合は労働保険（労災保険・雇用保険）の加入手続きが必要です。

●問い合わせ 三条労働基準監督署 ☎0256・32・1150

家庭菜園・ガーデニングを楽しむ皆さんへ

食品衛生法が改正され、農業を営んでいない皆さんにも

農薬などの使用は注意が必要となります。農薬などの「残留基準が設定されていない農薬等が一定量以上含まれる食品の流通を原則禁止する制度（ポジティブリスト制度）」が導入されます。次のことに注意しましょう。

- 制度導入により設定された残留基準が全ての作物の農薬等規制の対象となります。
- 農薬が飛散し他の農作物に付着するなど残留基準を超えた場合、その農作物の流通は規制される場合があります。

通は規制される場合があります。

- これまで以上に農薬使用時は使用基準を守るほか、農薬が飛散しないよう注意が必要です。
- 施行日 5月29日(月)
- ポジティブリスト制度については厚生労働省ホームページをご覧ください。
- 問い合わせ 生産振興課（分水庁舎・内線421）

農家の皆さんへ。春耕作業時には、次のことをご注意ください

春、農作業の繁忙期を迎えました。農家の皆さん、春耕作業などの後トラクターで道路を運行するときは、機械に付いた泥などをよく落とすことから運行するよう、ご協力をお願いいたします。

また、田畑への行き帰りの道路上での事故が大変多くなっています。路肩からの転落

や、ほ場への出入りの際は転倒事故に特に注意してください。

青い鳥郵便葉書 無償配布のお知らせ

●受付期間 4月3日(月)～5月31日(水)

重度の身体障害者（1・2級）または重度の知的障害者（Aまたは1度もしくは2度）で身体障害者または療育手帳をお持ちの人に、くぼみ入り通常郵便葉書を一人につき20

枚差し上げます。

希望する人は上記手帳をご持参の上、郵便局に申し込みください。なお、本人に代わって代理の人が申し込んでも、郵便で申し込んでも結構です。

詳しくは最寄りの郵便局にお尋ねください。

保健センターだより



- 燕市保健センター 〒959-1295 燕市白山町2丁目7番27号
☎0256-63-4001 FAX0256-63-4096 (燕庁舎新館3階)
- 吉田保健センター 〒959-0242 燕市吉田大保町25番15号
☎0256-93-5461 FAX0256-93-5463
- 分水保健センター 〒959-0133 燕市新堀1138番地1
☎0256-98-6112 FAX0256-97-4141

● 乳幼児健康診査

4月	行事内容	受付時間	該当する人	ところ
19日(水)	10カ月児健康診査	午後1時～1時30分	17年6月の出生児	燕市保健センター(燕庁舎新館3階)
25日(火)	4カ月児健康診査		個人通知を受けた人	

4月	行事内容	受付時間	該当する人	ところ
18日(火)	4カ月児健康診査	午後1時～1時30分	17年12月の出生児	吉田保健センター
20日(木)	10カ月児健康診査		17年6月の出生児	

4月	行事内容	受付時間	該当する人	ところ
19日(水)	1歳6カ月児健康診査	午後1時～1時15分	16年9月の出生児	分水保健センター
26日(水)	10カ月児健康診査	午後1時30分～1時45分	17年6月の出生児	
	4カ月児健康診査	午後1時30分～1時45分	17年12月の出生児	

● 歯科健診

4月	行事内容	受付時間	該当する人	ところ
21日(金)	幼児 歯科健診	午後1時15分～1時45分	分水地区: 16年1月～3月	吉田保健センター
25日(火)			燕地区: 16年3月	
			分水地区: 15年7月～9月 燕地区: 15年9月	

吉田地区では3月の乳児歯科健診ですでに上記対象者は終了しているため、未受診者のみ対象となります。

● 予防接種

4月	行事内容	受付時間	該当する人	ところ
26日(水)	BCG 予防接種	午後1時30分～2時30分	吉田地区の17年12月～18年1月の出生児	吉田保健センター

《麻疹、風疹単独ワクチン接種の接種費用について》 4月以降の麻疹、風疹単独ワクチンの接種については、任意接種となるため自己負担の予定でしたが、4月以降も引き続き公費負担となります。

● 育児相談会

4月	行事内容	受付時間	該当する人	ところ
19日(水)	離乳食相談会	午前9時15分～9時30分	6～8カ月児	分水保健センター

4月	行事内容	受付時間	該当する人	ところ
24日(月)	2カ月児育児相談会	午前10時～10時15分	18年2月の出生児	吉田保健センター

4月	行事内容	受付時間	該当する人	ところ
26日(水)	離乳食相談会	午前9時45分～10時	3カ月児～1歳3カ月児	燕市保健センター(燕庁舎新館3階)

たんぽぽの会

● とき 4月19日(水) 午前10時～11時30分

● ところ 吉田保健センター

● 対象 心身に障害を持つ親御さん

親子遊びの広場

● とき 4月27日(木) 午前10時～11時30分

認知症予防教室

● とき 4月17日(月) 午前9時30分～11時30分

● ところ 吉田保健センター

● 参加費 30円

【脳はつらつ教室】

● とき 4月19日(水) 午前10時～11時30分

● 対象 幼児

● ところ 燕市保健センター(燕庁舎新館3階)

元気に

● とき 4月20日(木)・27日(木) 午後1時30分～3時30分

● ところ 燕市保健センター(燕庁舎新館3階)

● 対象 ①40歳以上で心身機能が低下している人 ②元気が

糖病栄養相談会

● とき 4月28日(金) 午前9時～11時

● ところ 吉田保健センター

● 申し込み 4月25日(火)までに吉田保健センターへ

すくすく親子教室

● とき 4月17日(月)・5月1日(月) 午前9時30分までにおいでください。

● ところ 吉田保健センター

● 対象 お子さんの発達に心配のある人

● 参加費 50円

ハッピーベビークラフ

● とき 4月19日(水) 午前10時～11時30分

● ところ 吉田保健センター

● 対象 妊婦さん

● 内容 妊娠中の食事(お話し・試食)マタニティーライフを楽しむコツ

ミラクルツインズ(双子のつどい)

● とき 4月21日(金) 午前10時～11時30分

● ところ 分水保健センター

● 対象 多胎児妊娠中の人または多胎児の親子

妊婦さん集まろう！プレマネット

● とき 4月24日(月) 午前10時～11時30分

● ところ 吉田保健センター

● 対象 妊婦さん

ポリオ(小児まひ)ワクチン投与(燕地区)

● 対象者

① 2期 平成17年1月1日から6月30日生まれ

② 1期 平成17年7月1日から12月31日生まれ

● 日程

▼ 4月27日(木) 平成17年9月1日12月31日生まれ

▼ 5月8日(月) 平成17年5月

● ところ 総合文化センター(燕地区)

● 持ってくるもの 保護者が押印した予診票と母子手帳

● 医療機関で診察を受けている人は、医師の許可を得てからおいでください。

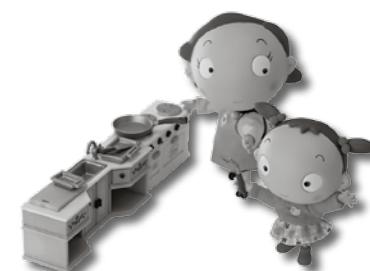
● 問い合わせ 健康づくり課 健康推進係(燕庁舎・内線226)

健康・保健

問い合わせ

- 吉田庁舎 〒959-0295 燕市吉田日之出町1番1号
☎0256-92-2111 FAX0256-93-3210
- 燕庁舎 〒959-1295 燕市白山町2丁目7番27号
☎0256-63-4131 FAX0256-63-9845
- 分水庁舎 〒959-0195 燕市分水桜町3丁目3番1号
☎0256-97-2111 FAX0256-97-2115

燕市食生活改善推進委員
協議会吉田分会



作ってみませんか

- 材料(25個分)
- A(白玉粉…250g 水…3カップ 砂糖…250g) B(白あん…250g・いちご…25つぶ) 片栗粉…大さじ5 アルミケース(8号)…25枚

● 作り方

- ① Aの白玉粉と水を混ぜ、なめらかになったら砂糖を加え、ラップをして電子レンジで5分加熱する。(2個の丼に分けて用意する)
- ② よく混ぜ、もう一度5分加熱し、さらによくこねて混ぜる。
- ③ Bの白あんを25等分し、いちご1粒ずつを包んでおく。(いちごは、ヘタを指でつまんでおく)
- ④ ②を25個に分け、③を包む。
- ⑤ もちがケースに付かないように片栗粉をまぶし、余分な粉をハケではらってからアルミケースに入れる。

いちご大福

今季節にピッタリの手作りおやつです。電子レンジで簡単に作れます。バナナやキウイフルーツ、パイナップルなど、季節のフルーツでも楽しめます。



5月の予定 子育て支援センター

回 燕保育園子育て支援センター 白山町 1-9-15 ☎ 0256-63-6259

行事	日	時間	ところ	備考
こいのぼり作り	2日(火)	10:00~11:00		でんでんこいのぼり作り(限定30組・無料)
親子体操会	19日(金)	10:00~11:00	燕保育園2階	親子でふれあい遊びを楽しみましょう(無料)
誕生会	25日(木)	10:30~11:00		誕生月の人は身長体重を測り手型をとります。

回 よしだ子育て支援センター 吉田旭町 2-4-16 ☎ 0256-94-7701

行事	日	時間	ところ	備考
お楽しみ会	17日(水)	10:30~11:30	ゆうゆうステーション	コップ・おやつ代50円
身体測定	12日(金)	開館中	キッズステーション	
	29日(月)	開館中	ゆうゆうステーション	
トントンの会	10日(水)	10:30~11:30	ゆうゆうステーション	生後2ヶ月からおすわりの赤ちゃん
Teamお手ハイ	11日(木)	10:00~11:30	ゆうゆうステーション	絵本修理などのボランティア

回 分水子育て支援センター 分水あけぼの 1-1-91 ☎ 0256-97-2126

行事	日	時間	ところ	備考
作って遊ぼう!	16日(火)	10:30~11:30		
親子ピクス	17日(水)	10:30~11:30	分水児童館 童楽夢	親子ピクスでは1回500円 タオル・シューズ・飲み物が 必要です。
	31日(水)	10:30~11:30		
ベビーマッサージ	25日(木)	10:40~11:30		

みんなの掲示板

会員募集 雄弘ヨーガサークル
 ヨーガは体の歪(ゆがみ)をただし、呼吸を意識することによって自律神経を整え、ホルモンのバランスが良くなり、細胞を活性化して老化を遅らせてくれます。呼吸に合わせてゆつくりとした動きなので、無理なくどなたにもできます。ヨーガをして健康になりましょう。
 ■とき 毎週水曜日 午前10時~11時30分(午前の部) 午後7時30分~9時(午後の部)

燕文章の会 会員募集
 小説、随筆、童謡などの創作に興味のある人を募集しています。新潟市

しろうと芝居塾第3回 習作公演
 ■演目 「Ma・Maison(マ・メゾン)」
 ■とき 4月22日(土) 午後7時開演 23日(日) 午後2時開演
 ■ところ 文化会館(燕地区)第一練習室
 ■料金 無料
 ■問い合わせ 片山(☎) 0256・36・2999

詩の勉強をしませんか
 有名な詩人の研究や詩の鑑賞をし、会員の詩をお互いに批評し合う会です。美しい詩の世界で遊んでみませんか。お気軽にご参加ください。見学者も歓迎します。
 ■とき 4月20日(毎月第3木曜日) 午後7時~8時45分
 ■ところ 総合文化センター(燕地区)会議室
 ■講師 首藤隆司氏
 ■会費 月500円
 ■問い合わせ 竹内(☎) 0256・62・2645

ところ 総合文化センター 3階和室
 ■会費 1ヵ月2500円(半年分前納)
 ■問い合わせ 江口(☎) 0256・62・2111

燕公民館 例会日
 ■例会日 毎月第4日曜日 午後6時30分から
 ■ところ 総合文化センター
 ■会費 3ヵ月ごとに3500円
 ■問い合わせ 岩崎(☎) 0256・32・3716

このコーナーでは、市民の皆さんからいただいた催し案内・会員募集・各種お知らせなどを掲載します。掲載を希望する人は原稿を掲載希望月の前月1日(土・日・祝日の場合はその前日)までに行政課広報広聴係(吉田庁舎・内線337)へ持参してください。ただし、広く市民が参加・応募できないものや、政治・宗教活動、営利目的のものなどは掲載できません。

在住の間嶋稔先生(北日本文学賞受賞作家)を講師に招き、楽しい合評会を行います。初心者歓迎。原稿用紙の書き方から指導します。また、3月上旬には同人誌「摘み草第十集」を発行しました。
 ■例会日 毎月第4日曜日 午後6時30分から
 ■ところ 総合文化センター
 ■会費 3ヵ月ごとに3500円
 ■問い合わせ 岩崎(☎) 0256・32・3716



燕市民茶会

一服のお茶とともに、やすらぎのひとつをお過ごしください。
 ■とき 6月11日(日) 午前9時30分~午後3時30分
 ■ところ 総合文化センター(燕地区)
 ■席主
 ・第一席 表千家 坂井宗美
 ・第二席 石州流越後野村派 五十嵐静玲庵
 ・第三席 裏千家 捧 宗護
 ・点心席 裏千家 大泉宗寿
 茶席券 2,500円
 茶席券の取り扱い 5月8日(月)から中央公民館で販売します。茶席券に限りがありますので、お早めにお求めください。
 問い合わせ 中央公民館(燕地区・総合文化センター内)・☎ 0256-63-7001

白藤茶会

八王寺の安了寺境内にある県指定天然記念物『八王寺の白藤』の香り漂う中で、お茶を一服いかがでしょうか。
 ■とき 5月14日(日) 午前10時~午後4時
 ■ところ 安了寺(八王寺962)
 ■席主 相場宗典(裏千家)
 茶席券 500円
 茶席券の取り扱い 中央公民館で販売しています。当日は会場(安了寺)で販売します。
 問い合わせ 中央公民館(燕地区・総合文化センター内)・☎ 0256-63-7001

5月の図書館だより

燕市立図書館
 ☎ 0256-62-2726
 図書館は3館(燕・吉田・分水)のどこでも貸出・返却ができます。行事については、各図書館へお問い合わせください。

【開館時間】
 月~金曜日 午前9時30分~午後7時
 土・日曜日 午前9時30分~午後5時
【休館日】
 3日(水)・4日(木)・5日(金)・31日(水)
 ●子ども読書教室(毎週火曜日)
 と き 2日・9日・16日・23日・30日 午後3時40分~4時40分
 ところ 図書館1階 児童閲覧室
 ●映画劇場
 ・13日(土)「ゼロ弾きのゴーシュ」 「よっちゃんの不思議なクレヨン」
 ・20日(土)「まんが日本昔ばなし」
 と き 午後1時30分~2時30分
 ところ 図書館2階 展示ホール
 ●絵本のへや
 と き 6日(土) 午前11時~11時30分
 ところ 図書館3階 応接室
 ●えほんのへや 0・1・2
 と き 17日(水) 午前11時~11時30分
 ところ 図書館1階 児童閲覧室

燕市立吉田図書館
 ☎ 0256-92-7650

【開館時間】
 月~金曜日 午前9時~午後6時30分
 土・日曜・祝日 午前9時~午後5時
【休館日】 8日(月)・22日(月)
 ●おはなしのじかん
 と き 6日(土)・13日(土)・20日(土)・27日(土) 午後3時~3時30分
 ところ 図書館2階 茶室

燕市立分水図書館
 ☎ 0256-97-2703 分水公民館内

【開館時間】
 月~金曜日 午前9時~午後6時
 土・日曜・祝日 午前9時~午後6時
【休館日】 8日(月)・22日(月)
 ●絵本を楽しむ時間
 と き 9日(火) 午前10時30分 (1時間程度)
 ところ 分水公民館3階 研修室

おたんじょう (敬称略)

子の名	保護者	地区
沙来 瑞希	玉橋 正明 阿部 博	小高 八王寺
友朗	榆井 弘人	〔旧燕市〕 3/16～3/19届出分 吉田日之出町
春桃 恵多郎	皆瀬 憲二 和田 章	〔旧吉田町〕 3/16～3/19届出分 東町 長辰
勇希 桜	伴 博幸	吉田新町 吉田東町
桜富 あは陽	駒井 将顕 木村 啓一	八王寺 児ノ木
直の芽 明太	蓑輪 朋和 森山 豊久	吉田旭町4丁目 新栄町
敬斗	田中 一成 本多 弘之	廿六木3区 新生町
	山岸 幸司 板屋 雅巳	下諏訪 牧ヶ花
	野崎 和之 坂内 弘之	横田筒西 大川津

[3/20～3/31届出分]

おくやみ (敬称略)

亡くなられた方	地区
櫻井 守	69歳 東町
齋藤 スイ	89歳 小池
大泉 ヨリ	79歳 前郷屋
松本 義隆	70歳 花園町
小嶋 セヨ	90歳 南1丁目
〔旧燕市〕 3/16～3/19届出分	
森田 キテ	84歳 吉田東町
井嶋 春男	75歳 溝
大関 男	75歳 吉田曙町
竹野 ヒサ	80歳 吉田浜首町
藤原 諒	76歳 吉田神田町
亀倉 ムツ	84歳 吉田弥生町
〔旧吉田町〕 3/16～3/19届出分	
渡邊 五郎	66歳 法花堂
平松 勇	82歳 殿島1丁目
田中 押	97歳 八王寺
今井 治郎	87歳 佐渡山上組
大矢 四郎	84歳 熊森下
金山 キク	90歳 佐渡
澁木 義和	56歳 中央
小林 文子	75歳 小中川
小鈴木 タイ	82歳 佐渡
樋山 トキ	89歳 水道町4丁目
稲庭 和代	50歳 熊森上
高桑 チヨイ	82歳 西燕町
鷺尾 フイ	92歳 吉田本町
熊倉 幸平	77歳 道金
中山 節	92歳 分水旭町三丁目
樋口 廣男	68歳 下組第二
清水 ハツ	97歳 道金
河合 キイ	90歳 新町
早川 信晃	76歳 白山町1丁目
星	49歳 分水学校町二丁目

[3/20～3/31届出分]

窓口延長 午後7時まで

4月19日(水)・26日(水)

日曜窓口 正午まで

5月14日(日)

- 市民課市民係 (燕庁舎) ☎0256-63-4131 内線 146
- 吉田サービスセンター ☎0256-92-2111 内線 262
- 分水サービスセンター ☎0256-97-2111 内線 209

住民票・戸籍・印鑑証明・税務関係の証明書の発行や、納税相談・納税ができます。

4月の休日救急当番医

- 16日(日) 岩崎内科医院 (小高) ☎0256-61-3666
- 県立吉田病院(吉田大保町) ☎0256-92-5111
- 23日(日) 斎藤医院 (中央通1) ☎0256-63-4006
- 吉岡医院 (吉田神田町) ☎0256-92-7887
- 29日(土) 富樫医院 (秋葉町1) ☎0256-63-5777
- いわぶち整形外科クリニック (吉田) ☎0256-92-1354
- 30日(日) 小島医院 (南5丁目) ☎0256-63-2733
- 高橋整形外科クリニック (新潟市押付) ☎0256-70-4020

5月の休日救急当番医

- 3日(水) こでらクリニック (佐渡) ☎0256-63-4159
- 榊原医院 (五千石) ☎0256-97-5111
- 4日(木) 小柳医院 (大曲) ☎0256-66-1601
- 金子外科整形外科 (新潟市和納) ☎0256-82-4786
- 5日(金) 安藤医院 (水道町4) ☎0256-66-1377
- 伊藤整形外科 (吉田春日町) ☎0256-93-3115
- 7日(日) しらいし整形外科クリニック (小高) ☎0256-61-0550
- しまがきクリニック (新潟市巻甲) ☎0256-73-1312

西蒲原地区休日夜間急患センター

新潟市巻甲 4364 (巻税務署向かい) ☎0256-72-5499

診療科目 内科・小児科・歯科

診療時間 日曜日・祝日 午前9時～午後6時

夜間受付 (内科・小児科のみ) 毎日午後7時～9時30分

人口と世帯

平成18年4月1日現在

男性 41,325人

女性 43,178人

合計 84,503人

世帯 26,215世帯



各種相談

無料法律相談

舎第1会議室

【燕会場】

●とき 5月19日(金) 午後1時～4時

●ところ 燕市役所燕庁舎 第1委員会室

【分水会場】

●とき 5月1日(月)・17日(水) 午前9時～正午

●ところ 分水福祉会館

●問い合わせ 行政課庶務係 (吉田庁舎・内線333)

子育て電話相談

●とき 4月21日(金)・5月5日(金) 午前9時30分～午後3時30分

●電話番号 ☎0256・94・7702

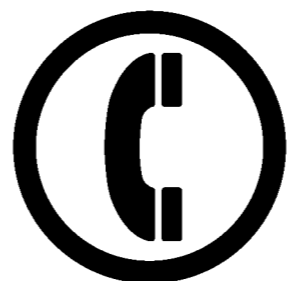
●担当 燕市吉田家庭教育サポーター

心配ごと相談

●問い合わせ 社会福祉協議会 (☎0256・62・4361)

問い合わせ

- 吉田庁舎 ☎959-0295 燕市吉田日之出町1番1号 ☎0256-92-2111 FAX 0256-93-3210
- 燕庁舎 ☎959-1295 燕市白山町2丁目7番27号 ☎0256-63-4131 FAX 0256-63-9845
- 分水庁舎 ☎959-0195 燕市分水桜町3丁目3番1号 ☎0256-97-2111 FAX 0256-97-2115

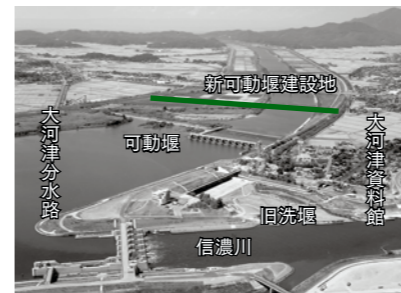


大河津分水通信

越後平野を洪水から守り続けている大河津分水について、今月から月1回のペースで紹介していきます。

大河津分水路は人工的に造られた河川で、大正11年の通水から80年以上が経ちました。同時期につくられた堰などの施設の老朽化が著しくなってきたことから改築を進めており、平成14年には新洗堰が竣工し、現在は可動堰の改築を行っています。新たに造られる可動堰の特徴や工事の状況、大河津分水の歴史や役割などについて、今後ご紹介していきます。

また、大河津分水建設当時の資料などを集め、出会い・学び・感じていただくよう信濃川大河津資料館を開館しています。様々な企画展や講座なども開催していますので、ぜひおいでください。(入館無料・月曜休館)



- 問い合わせ 国土交通省信濃川河川事務所調査第二課 ☎0258-32-3245 信濃川大河津資料館 ☎0256-97-2195

※おたんじょう・おくやみのコーナーに掲載を希望しない人は届出の際に窓口に申し出てくださいます。



燕三条エフエム放送『ラヂオは〜と』
パーソナリティー

相場 珠里 あいばじゅり

皆さん始めまして。『燕情報クリップ』の顔…、ではなく声の相場珠里です。新燕市の誕生で放送エリアが拡大し、燕地区にお住まいの皆さんはもちろん、吉田地区や分水地区にお住まいの皆さんにも放送をお届けできるようになりました。

私が担当している『燕情報クリップ』では、市役所からのお知らせや催し物、各種教室の案内などをチェックすることができます。また、市内の幼稚園や保育園に通う元気でかわいい子どもたちのインタビューも放送しているんですよ。さらに、市役所や消防本部と連絡を取り合って、災害が発生したときは緊急情報を迅速にお伝えしています。

まだまだ未熟な私ですが、耳で聴く広報紙として、いろいろな情報を皆さんにお届けしたいと思っています。頑張っていきますので、これからもよろしくをお願いします。



一番手前が私の机です。ここでは原稿の下読みなどを行っています。少し散らかっていますが、これでもまだきれいなほう。週末が近づくにつれ、どんどん汚くなってしまふんです…(笑)。燕三条駅1階にあるガラス張りのオープンスタジオでは生放送の様子をご覧になれます。皆さんぜひ遊びにきてください。

■燕情報クリップ週間時間割表

放送時間帯	月	火	水	木	金
午前7時25分～35分①	行政情報・タイムリー情報				
午後0時15分～25分②	つばめの ニューフェイス 誕生した赤ちゃん (出生届時に承諾した 人)を紹介	市役所の仕事 市役所への届出や手 続き、市役所から のお知らせを放送	健康ひとくちメモ 健康に役立つ情報を 放送	こどもの時間 市内の保育園・幼 稚園の子どもたち の歌やインタビュー を放送	文芸のひととき 文芸誌「文芸玄鳥」 や図書館の図書 を紹介
午前4時00分～10分	②の再放送				
午前7時10分～20分	①の再放送				

燕三条エフエム放送
☎ 0256-32-7680
FAX 0256-33-7680
E-mail info@heart768.com

■ダイジェスト放送 土曜日 午前8時30分～9時 日曜日 午前11時～11時30分

■内容を一部変更して放送する場合がありますので、ご了承ください。



この広報紙は、環境にやさしい大豆インキを使用しています。



古紙配合率100%再生紙を使用しています。



● 広報つばめ 平成18年4月1日号 ● 発行/燕市 ● 編集・企画/総務部行政課
広報広聴係 ● 〒959-0295 新潟県燕市吉田日之出町1-1 (吉田庁舎) ● ☎
0256-92-2111 ● FAX 0256-93-3210 ● http://www.city.tsubame.niigata.jp