

『ぼんぼんポコポコ』長谷川義史／金の星社



長谷川義史

『いいからいいから』長谷川義史／絵本館



長谷川義史

『だじゃれ日本一周』長谷川義史／理論社



絵本作家

はせがわよしふみ えほんげんがてん

長谷川義史 絵本原画展

9月3日(金) ▶ 19日(日)

★月曜日は休館日です

- 火・水・木・金 (16日(金)を除く)
午前10時～午後6時
- 土・日
午前10時～午後4時
- ところ
燕市立図書館 (入場無料)

絵本フォーラム「絵本と音楽の世界」

- と き
9月10日(金) 午後7時開演(午後6時30分開場)
- と ころ
児童研修館「こどもの森」
- 講 師
長谷川 義史さん(絵本作家)
大友 剛さん(ピアニスト)
- 参加費 500円
- 申し込み・問い合わせ
おはなしコロボックル
☎ 090・2743・2585

みんなが
来るのを
楽しみに
待ってるよ!



絵本作家とピアニカ王子の
織り成す不思議な夜♪。



1日だけの 農家レストラン 10月3日(日) 道の駅国上に オープン

前売券をお求めください

「地産・地消」。
それは、地域で生産されたものを
地域で消費すること。
生産者の顔が見えるから、
新鮮でおいしいものを
安心して食べることが出来る。
そんな「地産・地消」のすばらしさを
皆さんから体感してもらえ
特別なメニューを
200食限定でご用意しました。
ぜひご賞味ください。

市と燕市農業委員会、燕市
水田農業推進協議会、燕市農
村地域生活アドバイザー連絡
会が一体となって取り組む
「1日だけの農家レストラ
ン」。
市内の農家の皆さんが、栽
培管理状況を記録し、自信を
持って育て上げた農産物をふ
んだんに使用する、1日だけ
のスペシャルメニューです。

1日だけの農家レストラン

- とき 10月3日(日)
午前11時～午後1時
- ところ 道の駅「国上」
- 定食
Aセット…飛燕舞弁当 (1,000円)
右ページをご覧ください。
Bセット…米粉うどん弁当 (1,000円)
ごはんが米粉うどんに、ロースカツが
天ぷらになります。
Cセット…飛燕舞お子様弁当(800円)
のっぺと芋茎の炒め物がフライドポテ
トになり、量が少なめになります。
- 食事の時間帯 ①午前11時～11時
40分/②午前11時40分～午後0時
20分/③午後0時20分～1時
※混雑が予想されるため食事の時間帯
を60食ごとに3つに区切りました。
希望の時間帯を前売券購入時にお知ら
せください。

- 前売券の販売 数量限定のため、前
売券を販売します。先着順で1人5枚
までとなります。
○販売開始 8月23日(月)から(土曜日・
日曜日・祝日は除く)
○販売時間 午前9時～午後5時。た
だし水曜日は午後7時まで販売。
○販売場所 燕サービスセンター/吉
田サービスセンター/分水サービスセ
ンター
※売り切れ次第、販売終了となりま
す。お早目にお求めください。
※電話での予約はできません。
※当日券もありますが、数量限定で先
着順となります。
- 問い合わせ
農政課農政企画係(分水庁舎)
☎0256・97・2111 内線423

第3回お米料理 コンクールも 同日開催!

米や米粉を使った料理のコンクールです。
あなたの自信作をお待ちしています。

- 米を中心とした日本食の良
さを見直し、米や米粉の消費
拡大や地産地消を推進するた
め米や米粉を使った料理のコ
ンクールを開催します。
- とき 10月3日(日) 午前10
時～午後2時
- ところ 道の駅「国上」
- 出品料理 米や米粉を使っ
た料理
- 1人2品以内(米料理1
品・米粉料理1品) 出品料理
は、当日の午前8時50分から
9時50分の間に搬入をお願い
します。
- 出品料理は容器に入れ、約
1人分を2つ(展示用と審査
試食用)持参してください。
- 盛り付けなど見た目も審査
対象です。料理に合った容器
で持参してください(容器は
イベント終了後に返却)。
- 出品者には参加賞(1品目
：米粉と卵/2品目：食用
菊)を差し上げます。
- 審査委員長 吉田育子さん
(新潟調理師専門学校校長)
- 表彰 入賞者には賞状と副
賞を呈呈します。
- ※最優秀賞の副賞は米粉パン
対応のホームベーカリー
- 申込方法 申込用紙に必要
事項を記入し、農業委員会事
務局(分水庁舎)、燕サービ
スセンター、吉田サービスセ
ンターのいずれかに提出して



昨年の最優秀賞
「玄米スープ」

- 審査基準
内容(特徴・おいしさ・見た目)
独創性(アイデア・ユニーク性)
普及性(調理・材料・コスト)
総合(バランス)

当日は、午前10時から「新米のつかみどり」「地
場農産物・加工品の販売」「えちごつばめの飛燕舞
の販売」などもあります。10月3日(日)は、お誘い
合わせて、道の駅「国上」へご来場ください。

ごはん
つばめ産コシヒカリ
「えちごつばめの飛燕
舞」。燕市の独自ブラン
ドとして命名された特
別栽培米です。

ロースカツ
農家が良好な環境で育
てたつばめ産の豚の中
でも、一番うまいといわれ
るロース部位を使用。
ソースもつばめ産のトマ
トをたっぷり使った特製
です。パン粉も県内産米
の米粉パン粉を100%
使用。付け合わせの野菜
ももちろん採れたて!

刺身こんにやく
手づくりならではの本
格派。やわらかくツルン
とした食感。こんにやく
本来の味が楽しめる自慢
の一品です。

のっぺ
農家伝承の味で勝負。
つばめ産農産物をふん
だんに使用した、まごころ
の味をご賞味ください。

Aセット「飛燕舞弁当」1,000円



写真はイメージです。当日は内容が異なる場合があります。

芋茎の炒め物
伝統的な農家の郷土料
理。農家のおかあさんた
ちの自信作です。

米粉のブラマンジェ
米粉の特徴が生かされ
たデザートです。ブレ
ンドの割合にひと苦労。い
ちじくジャムも手づくり
です。

卵焼き
農家ならではの朝ど
り卵。産みだての卵を使
った、ふんわり自慢の卵焼
きです。

みそ汁
具は季節の野菜を中心
に、みそはもちろん手づ
くりみそを使用。

分水



吉田



燕市 2010 夏まつり

7月17日・18日には「飛燕夏まつり」「分水まつり」が、7月23日・24日には「吉田まつり」が、それぞれ盛大に行われました。また、今年「燕大花火大会」が復活。25日に大河津分水路河川敷で打ち上げられ、夏まつりのフィナーレを飾りました。

- 飛燕夏まつり とにかく“暑い”まつりでした。「交通安全・音楽パレード」「よさこいソーラン」「燕1000人みこし」「燕ばやし大会」など、すべての催しで、キラリと光る汗と笑顔が印象的でした。
- 分水まつり 強い日差しに、思わず日陰へ逃げたくなるような2日間。参加者や観客の皆さんは、暑さに負けることなく「分水みこし」や「よさこいソーラン」などの催しを楽しみました。
- 吉田まつり 2日目、「山車巡行」の前に開催された「踊り披露」では、参加者全員が一体となって「よさこい吉田繁盛ぶし」を踊ります。まつりの熱気も最高潮の中、次々と山車が出発していきました。ご協力・ご協賛いただいた皆様に、心からお礼申し上げます。



飛燕

2010 燕市産業カレンダー ※下線の付いている日は産業カレンダーの休日。

Calendar for August and September 2010. August: 1-31. September: 1-30. Days with underlines (8, 13, 14, 15, 16, 22, 29) are public holidays.



募集・試験

燕市スポーツ振興計画策定に伴う臨時スポーツ振興審議会委員を募集

市では「スポーツ振興計画」を策定するにあたり、広く住民の皆さんの意見などを反映した計画となるよう、スポーツ振興審議会委員に加えて臨時の委員を募集します。

う審議会(5~6回)に出席できる人
●応募方法 所定の用紙により、①氏名(ふりがな)・性別/②生年月日/③住所・郵便番号/④電話番号/⑤職業/⑥応募の動機を記入し、ご応募ください。応募書類は返却しません。
●提出場所 スポーツ振興課(燕市体育センター内)

館に用意してあるほか、燕市ホームページからダウンロードできます
●その他 応募いただいた人の氏名その他の個人情報については、燕市個人情報保護条例に基づき適切に取り扱います。
●問い合わせ スポーツ振興課 ☎0256・64・3091

下水道排水設備工事責任技術者認定試験および受験講習会
●受験資格 次のいずれかに該当する人
①土木および建築関係などの専門課程を卒業した人/②高校卒業以上で実務経験1年以上を有する人/③実務経験2年以上を有する人
●受験講習と受験申込

戦没者遺児による慰霊友好親善事業への参加者を募集
(勸日本遺族会では「戦没者遺児による慰霊友好親善事業」の参加者を募集しています。この事業は戦没者遺児に対する慰藉の一環として、戦没者の遺児が一度は亡き父の眠る地に赴き、心ゆくまで慰霊追悼を行うとともに、現地の人たちとの友好親善を深めることを目的としたものです。
対象者は戦没者遺児に限ります。日程、費用などの詳細はお問い合わせください。
●問い合わせ (勸日本遺族会事業課事業係 ☎03・3261・5521

●吉田庁舎 〒959-0295 燕市吉田日之出町1番1号 ☎0256-92-2111 FAX 0256-93-3210
●燕庁舎 〒959-1295 燕市白山町2丁目7番27号 ☎0256-63-4131 FAX 0256-63-9845
●分水庁舎 〒959-0195 燕市分水桜町3丁目3番1号 ☎0256-97-2111 FAX 0256-97-2115
●燕市ホームページ www.city.tsubame.niigata.jp
●燕市携帯サイト

○受付期間 8月30日(月)~9月10日(金)
○受付場所 下水道課(分水庁舎)
●受験講習
○とき 10月19日(火)午後1時30分~4時30分(受付は午後1時から)
○ところ 新潟市産業振興センター
○受講料 5000円
●認定試験
○とき 11月21日(日)午前10時~正午(試験会場入室開始は午前9時から)

5・271・1151
●本講座の特色 4月からの講座に引き続き、日本語講師と補助講師の2人が担当し、親切、丁寧に教えます。/日本語を使っの講習が基本ですが、「初めての日本語クラス」では、必要に応じて中国語と英語でも説明します。/講師と補助講師は市内の小・中学校で外国から来た児童に対する日本語指導とサポートもしています。
●講座担当講師: 南波隆貴さん
●補助講師: 黄玉萍さん

主催...燕市国際交流協会 共催...燕市

平成22年度第2回

外国人のための日本語講座 为外国人举办的日语讲座 Japanese language classes

クラス

- ①はじめての日本語クラス 初級日本語班 Class for beginners 13:30 ~ 15:00
●対照日本語レベル: 初めて日本語を学習する人、または日本語の学習歴が短い人のためのクラスです。
●学習者日本語水平: 初学者或稍有日语学习经历的人。*有汉语翻译者
●This class is for those studying Japanese for the first time or who have studied it for a short time.
②のぼそう日本語クラス 提高日本語班 Lower intermediate 15:30 ~ 17:00
●対象日本語レベル: 簡単な日本語の日常会話はできるけれども、会話に自信のない人のためのクラスです。
●学習者日本語水平: 能说简单的会话, 但对日常会话还觉得没有自信者。
●This class is for those who can have simple Japanese conversations, but are not confident in their Japanese conversation abilities.

内容

- ★日程: 9月4日~11月13日(全10回 土曜日開講) *10月23日は休み(9月4日、11日、18日、25日、10月2日、9日、16日、30日、11月6日、13日)
学習日期: 9月4号~11月13号(共10次 星期六上课) *10月23号休息
Saturdays from September 4~November 13 Ten lessons on 9/4, 11, 8, 25, 10/2, 9, 16, 30, 11/6, 13
*No class on October 23
★会場: 燕市吉田公民館 (住所: 燕市吉田大保町22-1 電話: 0256・92・4111)
地点: 燕市吉田公民館 (地址: 燕市吉田大保町22番1号 电话: 0256・92・4111)
Come to Tsubame City Yoshida Public Hall (22 1 Daibocho, Yosida, Tsubame City Tel: 0256・92・4111)
★対照者: 燕市および近隣に住んでいる外国人の人(帰化した人も含む)
対象者: 在燕市及附近市、镇、村居住的(外国人(含入日本国籍者)
We welcome all people who live in Tsubame City or nearby and fit the guidelines above. (This includes people who have taken Japanese citizenship.)
★受講料: 3,000円(全10回分、テキスト代は不要)
听课费: 3,000日元(共10次、不需要教材费)
Tuition for a total of ten classes: ¥3,000 (Class materials are free)
★定員: 各クラス15人程度(最低開講人数5人)
人数: 每个班15人左右(开课人数最少不低于5人)
The class size is approximately 15 students (Minimum number for starting a class is 5)
★申し込み期限: 8月27日(金)
报名期限: 至8月27号(星期五)为止
Signup deadline: Friday, August 27
★申し込み方法: 下記まで電話、ファクスまたはEメールで
报名方法: 请与下列的电话, 传真, 电子邮件联系
Contact us by telephone, fax or e mail to sign up at one of the following.

問い合わせ

- 燕市国際交流協会(燕商工会議所内) 燕市国際交流協会(在燕商工会议所内)
Tsubame International Association in The Tsubame Chamber of Commerce and Industry.
TEL: 0256・63・4116 FAX: 0256・63・8705 Email: kokusai@tsubame cci.or.jp
●燕市役所 地域振興課 国際交流グループ 燕市役所 地域振興課 国際交流組
International Exchange Group, Regional Promotion Section, Tsubame City Hall.
TEL: 0256・92・2111 FAX: 0256・92・2110 Email: kokusai@city.tsubame.niigata.jp

「新潟県街中充電ネットワーク」事業者への参加者を募集

新潟県では、地球温暖化対策の推進や、関連する地域産業振興を目的とし、EV（電気自動車）の普及推進を行っています。このたびは、EV・PHV（プラグインハイブリッド車）に充電できる既存のコンセントなど（アース付きの100V・200Vコンセントなど）を解放していただける事業者を募集します。

この取り組みは、県内の充電可能場所を増やすと同時に、参加する事業者への誘客増加やPRの機会としても活用いただけると思われまます。参加登録は無料です。事業の趣旨に賛同いただき、この事業に参加していただける事業所にはステッカーとプレートを配付します。詳しい内容

についてはお問い合わせください。

●問い合わせ 新産業推進課新分野推進係（燕庁舎）内線218 / 新潟県産業労働観光部産業振興課新エネルギー資源開発室 ☎025・280・5257



講座・教室

ニコニコ栄養講座

●とき 8月26日(木) 午前9時30分～午後1時30分
●ところ 分水保健センター

●とき 10月11日(木) 午前9時試合開始

●ところ 燕市体育センター
●部門 男女混合の部（コート内に女性3人以上）、女子の部
●対象 燕地区に在住または在勤の人（中学生・高校生の参加も歓迎）
※中学生のみのチームは、保護者の引率が必要です。
※参加チーム数は各部門14チームまでとし、申し



第27回燕地区7人制ソフトバレーボール大会

●とき 10月11日(木) 午前9時試合開始
●ところ 燕市体育センター
●部門 男女混合の部（コート内に女性3人以上）、女子の部
●対象 燕地区に在住または在勤の人（中学生・高校生の参加も歓迎）
※中学生のみのチームは、保護者の引率が必要です。
※参加チーム数は各部門14チームまでとし、申し

●内容 講話と話し合い・調理実習

●問い合わせ 新産業推進課新分野推進係（燕庁舎）内線218 / 新潟県産業労働観光部産業振興課新エネルギー資源開発室 ☎025・280・5257

●申し込み・問い合わせ 分水保健センター ☎0256・98・6112

平成22年度甲種防火管理新規講習会

●とき 10月20日(水)・21日(木)（2日間） 20日は午前8時40分から午後5時まで。21日は午前8時30分から午後4時30分まで。
●ところ 燕・弥彦総合事務組合消防本部では、消防法施行令第3条に規定する甲種防火管理資格を取得できる甲種防火管理新規講習会を開催します。

申込み多数の場合は抽選となります。
●審判は各チームよりお願いいたします。
●参加費 1チーム2000円（抽選会時に納入）
※組み合わせ抽選会は9月30日(木)午後7時30分から体育センターで行います。

●申し込み方法 申込書に必要事項を記入し、9月28日(火)午後5時までに申し込んでください（ファクスでの申し込みもできます）。
※保険の関係上、申し込み後のメンバーの追加・変更はご遠慮ください。
●主催 燕市教育委員会
●主管 燕市体育指導委員協議会
●申し込み・問い合わせ スポーツ振興課（燕市体育センター内） ☎0256・64・3091 / FAX 0256・64・3090

●受講料 4000円
●定員 50人（予定）
●受付期間 9月1日(水)～30日(木)
●申し込み・問い合わせ 燕・弥彦総合事務組合消防本部 ☎0256・92・1119 / 燕消防署 ☎0256・66・0119 / 吉田消防署 ☎0256・92・2200 / 分水消防署 ☎0256・97・2688

●申し込み・問い合わせ 分水保健センター ☎0256・98・6112

親子水遊び教室

●とき 9月12日(日) 午前8時40分～10時（集合は午前8時30分）
●ところ ビジョンよしだ
●内容 水中で浮き具を使い、親子で楽しい体操やゲームを行います。

●申し込み方法 申込書に必要事項を記入し、9月28日(火)午後5時までに申し込んでください（ファクスでの申し込みもできます）。
※保険の関係上、申し込み後のメンバーの追加・変更はご遠慮ください。
●主催 燕市教育委員会
●主管 燕市体育指導委員協議会
●申し込み・問い合わせ スポーツ振興課（燕市体育センター内） ☎0256・64・3091 / FAX 0256・64・3090

●申し込み方法 申込書に必要事項を記入し、9月28日(火)午後5時までに申し込んでください（ファクスでの申し込みもできます）。
※保険の関係上、申し込み後のメンバーの追加・変更はご遠慮ください。
●主催 燕市教育委員会
●主管 燕市体育指導委員協議会
●申し込み・問い合わせ スポーツ振興課（燕市体育センター内） ☎0256・64・3091 / FAX 0256・64・3090

●参加費 無料（入館料のみ必要）
●参加対象 未就学児（3歳～6歳）と保護者
●定員 40組（定員になり次第締め切り）
●持ってくる物 水着・水泳帽・ゴーグル（なくてもよい）・タオル

●申し込み・問い合わせ ビジョンよしだ ☎0256・93・6600

難病ボランティア講座

●とき 10月5日(火) 午後1時～4時
●講師 スケジュール
●講座 整形外科第2部長 幸田久男

●申し込み方法 申込書に必要事項を記入し、9月28日(火)午後5時までに申し込んでください（ファクスでの申し込みもできます）。
※保険の関係上、申し込み後のメンバーの追加・変更はご遠慮ください。
●主催 燕市教育委員会
●主管 燕市体育指導委員協議会
●申し込み・問い合わせ スポーツ振興課（燕市体育センター内） ☎0256・64・3091 / FAX 0256・64・3090

●申し込み方法 申込書に必要事項を記入し、9月28日(火)午後5時までに申し込んでください（ファクスでの申し込みもできます）。
※保険の関係上、申し込み後のメンバーの追加・変更はご遠慮ください。
●主催 燕市教育委員会
●主管 燕市体育指導委員協議会
●申し込み・問い合わせ スポーツ振興課（燕市体育センター内） ☎0256・64・3091 / FAX 0256・64・3090

●第2回 10月18日(月) 午後1時～4時
●第3回 11月5日(金) 午後1時～4時
●第4回 11月17日(水) 午後1時～4時
●第5回 11月第3週 第4週
●第6回 12月3日(金) 午後1時～3時

●申し込み・問い合わせ 三条市総合福祉センター

市民・勤労者医学講話

●とき 9月7日(火) 午後6時30分～7時30分

●申し込み方法 申込書に必要事項を記入し、9月28日(火)午後5時までに申し込んでください（ファクスでの申し込みもできます）。
※保険の関係上、申し込み後のメンバーの追加・変更はご遠慮ください。
●主催 燕市教育委員会
●主管 燕市体育指導委員協議会
●申し込み・問い合わせ スポーツ振興課（燕市体育センター内） ☎0256・64・3091 / FAX 0256・64・3090

●申し込み方法 申込書に必要事項を記入し、9月28日(火)午後5時までに申し込んでください（ファクスでの申し込みもできます）。
※保険の関係上、申し込み後のメンバーの追加・変更はご遠慮ください。
●主催 燕市教育委員会
●主管 燕市体育指導委員協議会
●申し込み・問い合わせ スポーツ振興課（燕市体育センター内） ☎0256・64・3091 / FAX 0256・64・3090

健康・福祉



胃がん検診（燕地区・後半）

●とき・ところ
○8月23日(月)：総合文化センター
○8月24日(火)・25日(水)：燕市民体育館
○8月26日(木)：燕北小学校

●第2回 10月18日(月) 午後1時～4時
●第3回 11月5日(金) 午後1時～4時
●第4回 11月17日(水) 午後1時～4時
●第5回 11月第3週 第4週
●第6回 12月3日(金) 午後1時～3時

●申し込み・問い合わせ 三条市総合福祉センター

市民・勤労者医学講話

●とき 9月7日(火) 午後6時30分～7時30分

●申し込み方法 申込書に必要事項を記入し、9月28日(火)午後5時までに申し込んでください（ファクスでの申し込みもできます）。
※保険の関係上、申し込み後のメンバーの追加・変更はご遠慮ください。
●主催 燕市教育委員会
●主管 燕市体育指導委員協議会
●申し込み・問い合わせ スポーツ振興課（燕市体育センター内） ☎0256・64・3091 / FAX 0256・64・3090

●申し込み方法 申込書に必要事項を記入し、9月28日(火)午後5時までに申し込んでください（ファクスでの申し込みもできます）。
※保険の関係上、申し込み後のメンバーの追加・変更はご遠慮ください。
●主催 燕市教育委員会
●主管 燕市体育指導委員協議会
●申し込み・問い合わせ スポーツ振興課（燕市体育センター内） ☎0256・64・3091 / FAX 0256・64・3090

骨粗しょう症検診（燕地区）

●とき・ところ
○9月8日(水)：スポーツランド燕
○9月9日(木)・10日(金)・13日(月)・14日(火)：総合文化センター
●受付時間 午前9時～10時30分、午後1時～2時30分
●対象 20歳から70歳までの女性の人
●負担金 600円（65歳以上の人は無料です）
●持ってくるもの 受診票・個人記録票
●問い合わせ 健康づくり課健康推進係（燕庁舎）内線225・227

男性のための「燕けんこう大学」 & 女性のための「いきいきライフ教室」

● **申し込み・問い合わせ** 燕市保健センター ☎ 0256・63・4001

せっかく受けた健康診査、「受けて満足、結果が来て満足」だけではもったいない！ 健診結果にはあなたのこれからの健康づくりのチャンスとヒントがたくさん含まれています。健診をきっかけにさらに元気に♪ 自分らしい生活を送りましょう。

● **対象** 特定健康診査等を受けられた人（できるだけ継続しての参加をお願いします）

● **定員** 40人（定員になり次第締切） ● **申込期間** 8月23日(月)～30日(月) 午前9時～午後5時15分

日時・会場		テーマ	講師	会場	持ち物
女性編	男性編				
9月27日(月)	9月29日(水)	健康づくりのはじめのいっば	保健師	燕市保健センター (燕庁舎内)	必要な人はメガネ
午前9時30分～11時30分					動きやすい服装
10月22日(金)	10月25日(月)	体年齢、若返り大作戦!!	健康運動指導士 藤口理恵子さん		健康診査などの結果
午前9時30分～11時30分					エプロン・三角巾 昼食代
10月29日(金)	11月17日(水)	女性編：体のサイン、上手にキャッチ! 男性編：先生を困らせて健康談議	水澤内科医院 水澤彰郎さん	燕勤労者総合福祉センター	必要な人はメガネ
午後1時15分～3時		食のパワーを再発見! (調理実習)	栄養士 保健師		
11月25日(木)	11月29日(月)	女性編：すてきな年齢の重ね方講座 男性編：豊かな人生設計の描き方	ガレッジ1主宰 水科江利子さん	燕市保健センター (燕庁舎内)	必要な人はメガネ
12月21日(火)	12月22日(水)				
午前9時30分～11時45分					

子宮がん検診 (吉田地区)

● **とき・受付時間**・ところ
○9月2日(木) 午前9時～10時
○9月3日(金)・6日(月)・7日(火) 午前9時～10時
午後1時～2時
吉田保健センター

● **対象** 20歳以上の女性
● **負担金** 700円(65歳以上の人は無料)
● **持ってくるもの** 受診票・個人記録票

★「**女性特有のがん検診無料クーポン券**」について
女性特有のがん検診受診促進事業として、下表の対象者に「子宮がん検診受診票兼女性特有のがん検診無料クーポン券」を4月下旬にお届けしてあります。

子宮がん検診(集団)

▼「子宮がん健診受診票兼女性特有のがん検診無料クーポン券」配布対象者

年齢	生年月日
21歳	平成 元 (1989) 年 4月 2日～平成 2年 (1990) 年 4月 1日
26歳	昭和 59 (1984) 年 4月 2日～昭和 60年 (1985) 年 4月 1日
31歳	昭和 54 (1979) 年 4月 2日～昭和 55年 (1980) 年 4月 1日
36歳	昭和 49 (1974) 年 4月 2日～昭和 50年 (1975) 年 4月 1日
41歳	昭和 44 (1969) 年 4月 2日～昭和 45年 (1970) 年 4月 1日

※年齢は平成 23年 3月 31日現在

- **内容** 当事者の心の声を聞いてみよう/わたしたちにできることを考える(支援の実践から)
- **参加費** 無料
- **主催** 吉田地区まちづ

献血にご協力ください

医療機関)を受診される際に持参いただければ、個人負担金が無料となります。

● **問い合わせ** 健康づくり課健康推進係(燕庁舎)内線225～227

● **とき** 8月31日(火) 午前10時～午後1時/午後2時～3時30分
● **ところ** 市役所燕庁舎
● **問い合わせ** 健康づくり課健康推進係(燕庁舎)内線225～227

『手と手』地域研修会

「障がい」について、一緒に考えてみませんか? 事前の申し込みは必要ありません。

- **とき** 8月28日(土) 午後1時30分～3時
- **ところ** 吉田公民館
- **内容** 当事者の心の声を聞いてみよう/わたしたちにできることを考える(支援の実践から)
- **参加費** 無料
- **主催** 吉田地区まちづ

予防接種についてのお知らせ

● **申し込み・問い合わせ** 健康づくり課健康推進係(燕庁舎)内線 226

『日本脳炎予防接種』

「広報つばめ」5月15日号で、3歳児に対してのみ接種勧奨が再開されたこと、接種勧奨対象でない7歳6か月未満の人で接種を希望する場合は医療機関にて公費(無料)で受けられることをお知らせしました。

その際、夏ごろに法改正の予定とお知らせした法定年齢を超過した人および2期対象者(9歳から13歳未満)については、継続審議で改正時期が秋に延期になったため、引き続き公費(無料)で受けることはできません。決まりましたら「広報つばめ」などでお知らせします。

『予防接種は受けましたか?』

下記の予防接種については、個別接種を実施しています。

予防接種は公費(無料)で受けられますが、接種期間を過ぎますと任意接種(自費)になります

ので、ご注意ください。

- **対象者**
- **BCG 予防接種** 生後5カ月まで(生後6か月未満)
- **三種混合予防接種** 生後90か月未満まで
- **二種混合混合予防接種** 平成10年4月2日から11年4月1日生まれ
※13歳未満までに受けてください。
- **麻しん風しん予防接種(第1期)** 満1歳から満2歳未満(1歳11か月)まで
- ★以下の予防接種は平成23年3月31日まで公費で受けることができます。
- **麻しん風しん予防接種(第2期)** 平成16年4月2日から平成17年4月1日生まれ
- **麻しん風しん予防接種(第3期)** 平成9年4月2日から平成10年4月1日生まれ
- **麻しん風しん予防接種(第4期)** 平成4年4月2日から平成5年4月1日生まれ

くり協議会
● **共催** 社会福祉法人吉田福祉会 燕市吉田地区地域包括支援センター

● **後援** 燕市社会福祉協議会

● **問い合わせ** 特別養護老人ホーム太陽の園 ☎ 256・92・3339

在宅介護手当を振り込みます

在宅介護手当申請者で在宅生活をしている人に4月から6月分までの3カ月分を指定した金融機関の口座へ振り込みますのでご確認ください。

- **支給金額(月額)**
- 要支援1 15000円
- 要支援2 31000円
- 要支援3 50000円
- 要支援4 58000円
- 要支援5 80000円
- 要介護1 92000円
- 要介護2 1万7000円
- 要介護3 8月27日(金) 振り込み
- **支給とならない場合**
- ①1カ月以上の入院(月の途中での入退院は含みません)



雪割草植え替え講習会

雪割草の初心者向けの講習会を開催します。来

● **施設入所**(1カ月以上のショートステイを含みます)

● **次の場合は必ず担当のケアマネジャー、地域包括支援センター、または福祉課(燕庁舎)へご連絡ください。**

- ①1カ月以上病院に入院、施設に入所した場合 ※連絡がなく手当が支給された場合は返還していただきます。
- ②病院を退院、施設を退所した場合 ※連絡がない場合は手当が支給されませんのでご注意ください。
- **問い合わせ** 福祉課高齢福祉係(燕庁舎)内線124

- **参加費** 1000円(2鉢分の鉢、苗、資材代として)
- **募集定員** 各回20人(定員になり次第締切)
- **申込開始** 8月18日(水)から。電話・窓口ともに可能です。
- ※当日は雪割草の苗・鉢・土の販売も行なっています。
- **問い合わせ** ふれあいパーク久賀美 ☎ 0256・98・0770

燕商工会議所 婚活 PARTY2010

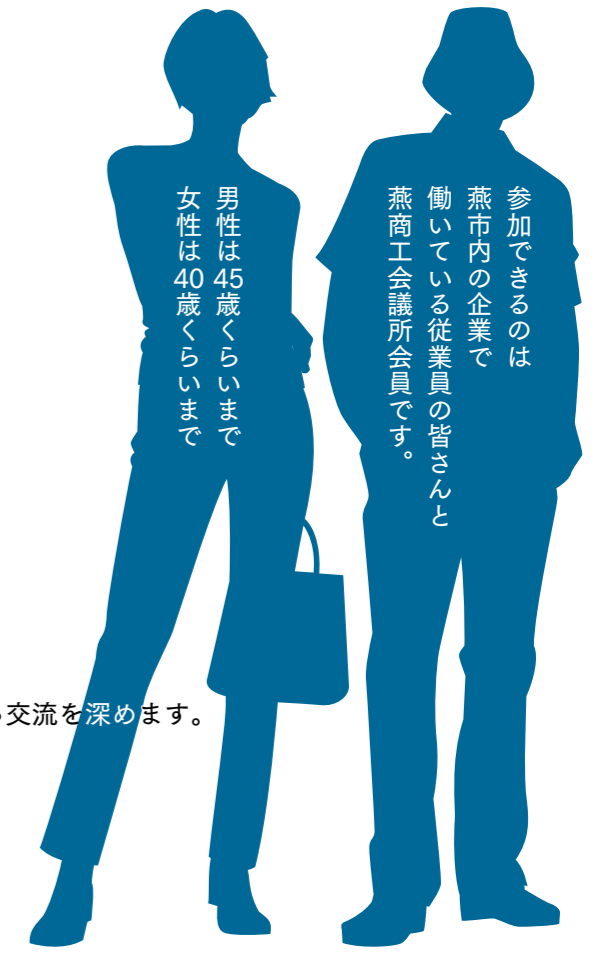
Pizza から始まる 2人のワイルドクッキング(野外調理) LOVE ストーリー

9/5

13:00 ▶ 17:00

電話または FAX で
お申し込みください!
燕商工会議所産業観光課
☎0256・63・4116
FAX 0256・63・8705

- とき 9月5日(日) 午後1時～5時
受付 男性 正午～午後0時30分
女性 午後0時30分～1時
- ところ 大曲河川公園 ※受付は管理棟で行います。
- 内容 ピザ焼き釜を組み立て、手作りピザを焼きながら交流を深めます。
- 参加費 男性 3,000円 女性 2,000円
- 定員 男性 25人 女性 25人
- 主催 燕商工会議所工業部会 ●後援 燕市
- ★男性は午後0時30分から事前セミナーを予定。
- ★昼食は各自で食べてきてください。
- ★燕商工会議所ホームページ (<http://www.tsubame-cci.or.jp/>) から案内申込チラシをご覧になれます。



参加できるのは
燕市内の企業で
働いている従業員の方々と
燕商工会議所会員です。

男性は45歳くらいまで
女性は40歳くらいまで

ボートで川をく だりませんか

ボートで川をくんだり、
ゆったりとした時間をす
ごしてみませんか。駐車
場は交通公園の駐車場を
ご利用ください。

- とき 8月28日(土) 午
前10時30分～午後4時
- 受付開始 午前10時か
ら
- ところ 大曲河川公園
舗装広場
- 内容 ボートによる中
ノ口川の川くんだり。約2
キロメートルくんだりま
す。帰りは仲町下船場か
ら会場までシャトルバス
を運行します。
- 定員 小学生以上14
0人程度(先着順)。水
に濡れてもよい服装でお
いでください。

※当日は小雨でも決行。
強風の場合は中止しま
す。当日、開催の有無に
ついては、市役所燕庁舎
にお問い合わせください。
●主催 大曲河川公園

分水の里まつり



フアッククラブ・燕市
●共催 燕第一地区まち
づくり協議会教育部会・
200mいちび実行委員
会・風の子どもくらぶ

●問い合わせ 都市計画
課公園緑地係(分水庁舎)
内線314

●とき 8月28日(土) 午
後3時～5時30分

●ところ グループホー
ム我が家前駐車場(雨天
時は分水の里施設内)

●内容 岩室太鼓、分水
中学校吹奏楽部の演奏、
砂子塚来い来いよさこ
い、児童館のキッズダン
ス、模擬店、盆踊り、ゲー
ムコーナーなど

●問い合わせ 特別養護
老人ホーム分水の里 ☎0
256・97・7111

お知らせ



ひとり親家庭等 医療費の 助成制度

市内に住んでいる母
子・父子家庭などを対象
に、医療費を助成する制
度です。ただし、申請し
ていただくことと、所得
が限度額内であることや
その他の要件を満たして
いる必要があります。

医療費助成制度の内容 (自己負担額)

- 外来の場合：1回53
0円(月4回まで) 5回
目以降は自己負担なし
- 入院の場合：1日12
00円
- 対象となるひとり親家
庭 母子家庭や父子家
庭、ご両親のどちらかに
障がいがある家庭、また
は両親が共に亡くなって
いる場合などで両親に代
わってお子さんを養育し
ている家庭などが対象に
なります。

●所得要件 同居してい
る家族などの所得が、一
定の限度額内であること
が要件になります。その
限度額は、扶養親族の人
数により異なります。

●問い合わせ 保険年金
課年金医療係(燕庁舎)
内線559

「日本の祭り・ふるさと新潟 2010」 メイン会場観覧者を募集

国内・海外の地域伝統芸能が一堂に介する
全国規模のイベント「日本の祭り・ふるさと
新潟 2010」が、9月25日(土)・26日(日)に開
催されます。メイン会場(新潟市産業振興セ
ンター)、サブ会場(新潟ふるさと村)とも
に入場は無料ですが、メイン会場については
両日とも入場券が必要です。観覧を希望され
る人は、お申し込みください。

- 応募先 はがき…〒950-8570 新潟県交
流企画課内「日本の祭り」観覧希望係/メー
ル…ngt150010@pref.niigata.lg.jp / FAX…
025・211・3533
- 記載内容 郵便番号、住所、氏名、電話番
号、希望人数(1回の申し込みにつき最大2
人まで)、観覧希望日(25日(土)か26日(日)のい
ずれかの日を記載)
- 申込期限 8月20日(金)(必着)
- 問い合わせ 新潟県交流企画課
☎025・280・5125

Tsubame Industrial Materials Museum 燕市産業史料館 ☎0256・63・7666

本間秀昭 竹芸展

佐渡市在住の竹芸作家
本間秀昭さんの作品を
ご紹介します。

- 会期 9月3日(金)～20日(祝)
午前9時～午後4時30分
- 休館日 9月6日(月)・13日(月)
祝日の翌日・年末年始
- 出展予定数 約35点
- 作品解説会 9月5日(日)
午後2時
企画展示室にて
- ★土曜・日曜・祝日は市内の小中学生
と付添保護者1人まで無料。



●略歴 / 1959年、
新潟県佐渡市(旧
畑野町)に生まれ
る / 1996年、現
代工芸展「現代工
芸賞」受賞・県展
「県展賞」受賞(無
鑑査に) / 2007
年、サンフランシスコ
「次世代の祝典」
選抜 / 2008年、
ニューヨークジャ
ンソサイティ「New
Bamboo 竹の新世
界展」参加

なります。

●対象者と助成期間 ひと
り親家庭の養育者(母、
父または祖父母など)と、
そのお子さんが対象とな
り、助成期間は、ひとり
親家庭等医療費助成の認
定を受けられた日からお
子さんの年齢が満18歳に
達した年度の3月31日ま
でになります(毎年、更
新手続きがあります)。

ただし、お子さんに障
がいがある場合は、その
年齢が満20歳未満までと
なります。

●所得要件 同居してい
る家族などの所得が、一
定の限度額内であること
が要件になります。その
限度額は、扶養親族の人
数により異なります。

●問い合わせ 保険年金
課年金医療係(燕庁舎)
内線559

●高齢者と障がい
者の困りごと
無料法律相談会
高齢者や障がいのある
人本人からの法律相談

や、その家族からの本人
に関する法律相談に応じ
ます。

- ①電話相談(予約不要)
☎025・223・82
52 / ☎025・223・
8255
- ②面接相談(予約必要)
●予約受付電話番号 ☎
025・222・553
3
- 会場 新潟県弁護士会
館(新潟地方裁判所構内)
- 問い合わせ 新潟県弁
護士会 ☎025・222・
5533

東洋大学無料法 律相談部による 無料法律相談

東洋大学無料法律相談
部による「無料法律相談
所」を開設します。

この相談所は、東洋大
学法学部教員と学生が、
学生の法律の知識を社会
に還元し社会貢献を行う
ことを目的に、毎年夏季
休暇を利用して全国各地で
開催しているものです。

相談者の個人情報、相
談内容、秘密などは厳守
しますし、相談は無料で
行います。

●とき 9月3日(金) 午
前10時～正午、午後1時
～4時(受け付けは午後
3時まで)

●ところ 三条東公民館
(三条市興野)

●相談員 東洋大学法学
部教員(法学部の学生が
補助につきます)

●相談内容 民法に限り
ます。ただし、裁判中や
調停中、弁護士などの専
門家に相談しているもの、
刑事事件、税金、破
産、労働問題など民法以
外に関する事案について
はお断りしています。

●相談受付数 15件(先
着順)

※予約は不要ですが、相
談者が多い場合はお待ち
いただくことがあります。
また、特定の弁護士
の紹介は行いません。

●問い合わせ 三条市役
所市民窓口課市民係 ☎0
256・34・5511(内
線476)

9月の図書館だより

開館時間
火～金曜日…午前9時30分～午後7時
土・日曜・祝日…午前9時30分～午後5時

休館日
月曜日 6日、13日、20日、27日
第3木曜日 16日

★各図書館で毎月の図書館カレンダーを用意しておりますのでご利用ください。

■燕市立図書館 ☎ 0256・62・2726

●映画劇場
とき 11日(土) 「まんが日本昔ばなし」
午後1時30分～2時30分
25日(土) 「まんが世界昔ばなし」
午後1時30分～2時30分

●絵本のへや

とき 4日(土) 午前11時～11時30分
ところ 図書館1階 児童閲覧室

●えほんのへや 0・1・2

とき 15日(水) 午前11時～11時30分
ところ 図書館1階 児童閲覧室

■燕市立吉田図書館 ☎ 0256・92・7650

●おはなしのじかん

とき 4日(土)、11日(土)、18日(土)、25日(土)、
午後3時～3時30分
ところ 図書館2階 茶室

●おはなしコロコロ

とき 21日(火) 午前11時～11時30分
ところ 図書館2階 茶室

■燕市立分水図書館 ☎ 0256・91・3255

●絵本を楽しむ時間

とき 14日(火) 午前10時30分
～1時間程度
ところ 分水公民館3階 研修室

★図書館は3館(燕・吉田・分水)のどこでも利用できます。行事については、各図書館へお問い合わせください。

善意をありがとうございます

●第2回チャリティーコンペ
社会福祉に車いす3台



2回目となる 入れ歯などの回収で 20,204 円の寄付を いただきました!

皆さんのご協力に感謝感激

平成20年12月に下記の市内公共施設に設置した「不要入れ歯回収ボックス」。このたび、2回目の回収を行いました。回収合計金額は57,363円。そのうちNPO法人日本入れ歯リサイクル協会から市の福祉活動へ20,204円の寄付をいただきました。ご協力いただいた市民の皆さん、ありがとうございました。

市では引き続き回収を行っています。ご協力をお願いします。

●回収できる入れ歯

- 金属のついている入れ歯
- 歯にかぶせた「クラウン(金属)」
- 歯に詰めた「インレー(金属)」
- 歯と歯をつないだ「ブリッジ(金属)」

※金属の使われていない入れ歯は回収できませんので、ご注意ください。

●回収方法

- ①汚れを落とし、熱湯または入れ歯洗浄剤(除菌タイプ)で消毒する。
- ②新聞や広告などの厚手の紙に包みビニール袋に入れる。
- ③回収ボックスに袋ごと入れる。

●回収ボックス設置場所

- 燕庁舎(本館駐車場側出入り口)
- 吉田庁舎(サービスセンター)
- 分水庁舎(サービスセンター)
- 燕市老人福祉センター「つばめ荘」
- 燕市吉田老人センター(シニアセンターよしだ)

●問い合わせ

福祉課総務係(燕庁舎)内線126

第4回夏休み 巡回子ども お話会(後期)

夏休み期間中、幼児とその保護者・小学生などを対象に、紙芝居・絵本の読み聞かせなどを、読み聞かせボランティアと図書館職員が行います。会場は、児童館・子育て支援センター・分水福祉会館などです。お近くの会場に、ぜひお越しください。

●とき・ところ

【8月17日(火)】

分水児童館…午前9時40分～10時10分
杉名児童館…午後3時～3時30分

【8月24日(火)】

子育て支援センター(西燕保育園内)…午前10時30分～11時
東児童センター…午後1時30分～2時
杉名児童館…午後1時30分～2時
分水福祉会館…午後4時

9月11日は「けいさつ相談の日」

新潟県警では警察本部に「けいさつ相談室」、燕警察署に「燕警察署相談室」を設け、犯罪などによる被害の未然防止や県民の皆さんの安全と平穩について、専門の相談員を配置し相談に応じています。

緊急の事件・事故以外の相談は、110番通報ではなく、けいさつ相談室の「#9110」へご相談ください。相談は無料で秘密は厳守されます。お気軽にご相談ください。

「悩むより かけて安心 #9110」

●警察相談室
●設置場所 新潟県警察本部

●電話番号 025・283・9110(または#9110、プッシュユースト)
●受付時間 午前8時30分～午後5時15分(土・日・祝日を除く)

●設置場所 燕警察署

●電話番号 0256・66・0110
●受付時間 午前9時～午後5時45分(土・日・祝日を除く)

●設置場所 燕警察署

燕三条駅観光物産センター 臨時休業のご案内

9月1日(水)は柵卸業務のため、燕三条駅観光物産センターは、誠に勝手ながら休業とさせていただきます。

なお、9月2日(木)から通常営業しますので、よろしくお申し込み上げます。

●問い合わせ 燕三条駅観光物産センター ☎ 0256・34・7310

みんなの掲示板

「みんなの掲示板」は、市民の皆さんのさまざまな活動を支援するコーナーです。掲載内容については公共性・公益性を重視し、参加者とトラブルがないよう注意してください。掲載を希望する人は、指定の用紙に掲載内容を記入し、地域振興課広報広聴グループ(吉田庁舎)まで直接持参してください。用紙はホームページからもダウンロードできます。

吉田中学校 吹奏楽部 第30回 定期演奏会

コンクール曲、マーチング曲やポップスなど、全10曲以上を演奏します。ぜひ鑑賞ください。

●とき 9月23日(木) 午後1時30分開演(午後1時開場)

●ところ 吉田産業会館

●入場料 無料

●問い合わせ 吉田中学校吹奏楽部保護者会(阿部) ☎ 080・6638・0703

住宅地の農業 散布アンケート について

吉田勤労者協議会では

住宅地の農業散布アンケートを実施しました。結果をご覧になりたい人はご連絡ください。

●対象 一般市民

●費用 無料

●申込期限 8月31日(火)

●申し込み・問い合わせ 山崎 ☎ 0256・92・3741

絵を描いて みませんか 初心者歓迎

水彩画、絵手紙が苦手な人でも気軽に楽しく描けるコツが分かるのです。これ本当!

●とき 第2・4月曜日(月2回) 午後6時～9時(時間内で自由参加)

●ところ 粟生津体育文化センター

●費用 月1000円

●申し込み・問い合わせ 吉川 ☎ 0256・77・5432

●費用 無料

●申し込み・問い合わせ 山崎 ☎ 0256・92・3741

●申し込み・問い合わせ 山崎 ☎ 0256・92・3741

●申し込み・問い合わせ 山崎 ☎ 0256・92・3741

●申し込み・問い合わせ 山崎 ☎ 0256・92・3741

●申し込み・問い合わせ 山崎 ☎ 0256・92・3741

●申し込み・問い合わせ 山崎 ☎ 0256・92・3741

●申し込み・問い合わせ 山崎 ☎ 0256・92・3741

9月の

保健センターだよ



- 燕市保健センター
燕市白山町2丁目7番27号(燕庁舎3階)
☎ 0256-63-4001
- 吉田保健センター
燕市吉田大保町25番15号
☎ 0256-93-5461
- 分水保健センター
燕市新堀1138番地1
☎ 0256-98-6112

保健行事	日にち・時間	備考	会場
中高年対象	元気会	2日(木)・9日(木)・16日(木)・30日(木) 午後1時30分～3時30分	燕市保健センター
	吉田地区を歩こう会	毎週月曜日(祝日の場合は翌日) 午前9時30分集合	吉田保健センター
	頭の体操教室	13日(月) 午前9時30分～11時30分	吉田保健センター
	脳はつらつ教室(認知症予防教室)	24日(金) 午前9時45分～11時	分水福祉会館
妊娠・子育て	～一人暮らしのための～はつらつ健康教室	24日(金) 午前9時30分～午後1時	吉田保健センター
	ハッピーベビークラブ	11日(土) 午前9時30分～正午	吉田保健センター
	プレママネット	27日(月) 午前10時～11時30分	吉田保健センター
	たんぼぼの会	22日(水) 午前10時～11時30分	吉田保健センター
相談ほか	ミラクルツインズ(双子のつどい)	14日(火) 午前10時～11時30分	吉田保健センター
	糖尿病栄養相談	29日(水) 午前9時～11時	吉田保健センター
	糖尿病相談会	6日(月) 午前10時～11時30分	分水保健センター

育児相談など	日にち・受付時間	対象	会場
育児相談会	15日(水) 午前9時30分～11時	乳幼児	燕市保健センター
	21日(火) 午前9時30分～11時		吉田保健センター
	10日(金) 午前9時30分～11時		分水保健センター
離乳食相談会	28日(火) 午前9時30分～9時45分	5カ月児～12カ月児	吉田保健センター
2カ月児育児相談会	27日(月) 午前10時～10時15分	22年7月の出生児	吉田保健センター

健診など・対象	日にち・受付時間	会場	
乳幼児健康診査	4カ月児健康診査(22年5月の出生児) 6日(月) 午後1時～1時15分 22日(水) 午後1時～1時15分	燕市保健センター 吉田保健センター	
	※できるだけ個人通知に記載された日に受診してください		
	10カ月児健康診査(21年11月の出生児) 3日(金)・27日(月) 午後1時～1時15分	燕市保健センター	
	※できるだけ個人通知に記載された日に受診してください		
	1歳6カ月児健康診査(21年2月の出生児) 9日(木) 午後1時～1時15分 29日(水) 午後1時～1時15分	燕市保健センター 吉田保健センター	
	※できるだけ個人通知に記載された日に受診してください		
	3歳児健康診査(19年5月の出生児) 10日(金) 午後1時～1時15分 21日(火) 午後1時～1時15分	燕市保健センター 吉田保健センター	
	※できるだけ個人通知に記載された日に受診してください		
	21年8月の出生児 20年8月の出生児 20年2月の出生児	13日(月) 午後1時15分～2時	総合文化センター
	21年8月の出生児 20年8月の出生児 20年2月の出生児	30日(木) 午後1時～1時15分 30日(木) 午後1時30分～1時45分	吉田保健センター
21年8月の出生児 20年8月の出生児 20年2月の出生児	16日(木) 午後1時～1時15分 16日(木) 午後1時30分～1時45分	分水保健センター	
燕地区の21年7月～10月の出生児	30日(木) 午後1時30分～2時	総合文化センター	

9月だよ! 全員集合

☆ボランティア募集中「児童館や子どもの森でボランティアをしてみませんか?」詳しくは各施設まで!

- 杉名児童館 ☎0256-64-2746
○国際理解ワークショップ
とき 9月1日(水) 午後2時～3時30分
- 避難訓練
とき 9月3日(金) 午後4時～4時30分
- バルーンスライム作り
とき 9月11日(土) 午後3時～4時30分
- 高齢者との交流会「お月見茶会」
とき 9月15日(水) 午後3時15分～4時
- 紙ひこうき大会
とき 9月21日(火)・22日(水) 午後4時～4時45分
- 白山町児童館 ☎0256-64-5053
○中高生と赤ちゃんのふれあい交流会「県立吉田高校にレッツ・ゴー!」
とき 9月14日(火) 午前10時40分～11時40分
- 会場 県立吉田高校
- 募集 乳幼児親子さん
- ※申込期限 9月7日(火)
- 安心して簡単な手作りおやつ作り
とき 9月25日(土) 午前10時～正午
- 会場 白山児童館
- 募集 乳幼児親子さん、手作りおやつに関心のある人
- 参加費 100円
- ※申込期限 9月27日(月)
- 東児童センター ☎0256-64-5373
○わくわく工作「ネームプレート作り」
とき 9月14日(火)・17日(金) 午後4時～4時30分

- どんどこプロジェクト「ほくらは動物ドキドキまあるき」
とき 9月25日(土) 午前10時～午後3時
- 参加費 200円(昼食代・保険料込み)
- ※申込期限 9月18日(土)
- 小中川児童館 ☎0256-66-5559
○わくわく体験!!和太鼓
とき 9月18日(土) 午後1時30分～3時
- 参加費 100円
- 定員 20人
- お月見お楽しみ会
とき 9月13日(月) 午後4時15分～4時45分
- 子育て支援「まるびヨククラブ」
とき 9月8日(水) 午後2時30分～3時
- 西燕児童館 ☎0256-61-5000
○お越でキャラメルラスクを作ろう
とき 9月25日(土) 午前10時～11時
- 参加費 100円
- 定員 20人
- ※申し込みが必要です
- 敬老の日に手作りプレゼントを贈ろう
とき 9月15日(水)・17日(金) 午後4時～4時40分
- 吉田児童センター ☎0256-92-8200
○4000個積木であそぼう
とき 9月10日(金) 午前10時30分～11時30分
- 対象 乳幼児とその保護者
- ※申し込みが必要です

- よしだ健康福祉まつり
とき 9月25日(土) 午後1時30分開始
- 会場 吉田産業会館
- 出演 吉田児童センター合唱団/ヒップホップダンスクラブ「ポップコーン」
- おやこEアそぼ
とき 9月2日(木)・9日(木)・30日(木) 午前10時30分～11時
- フットセラピー
とき 9月3日(金) 午前10時～11時
- けんだまクラブ
とき 9月5日(日) 午後2時30分～3時30分
- おはなしサタデー
とき 9月11日(土) 午前10時30分～11時
- おやこEアそぼ
とき 9月16日(木) 午前10時30分～11時
- フラダンス
とき 9月12日(日) 午後3時～4時
- 吉田児童センター合唱団
とき 9月11日(土) 午後1時30分～3時
- 参加費 1回300円
- とき 9月4日(土)・18日(土) 午後1時30分～3時
- ヒップホップダンス
とき 9月11日(土) 午後1時30分～3時
- 参加費 1回300円
- とき 9月22日(火)・28日(火) 午前9時～午後5時
- 子どもスタッフ会議
- みんなでチャレンジ「どきどきポッキーに挑戦」
とき 9月14日(火)・19日(日) 午前9時～午後5時
- リサイクル工作「秋の虫をつくる」
とき 9月22日(火)・28日(火) 午前9時～午後5時

- よしだ健康福祉まつり
とき 9月11日(土) 午後1時30分～3時
- 4000個積木であそぼう
とき 9月19日(日) 午後2時～3時
- スマイルキッズ
とき 9月2日(木)・9日(木)・16日(木)・30日(木) 小学1・2年生:午後4時45分～5時15分
小学3年生以上:午後5時20分～6時
- 参加費 1回300円
- とき 11日(土)・18日(土)・25日(土) 午前9時～10時
- 参加費 1回300円
- 分水子育て支援センター (分水児童館) ☎0256-97-2126
○お話をあそぼう
とき 9月7日(火)・14日(火)・28日(火) 午前11時～11時30分
- 体を遊んで遊ぼう
とき 9月2日(木)・9日(木)・16日(木)・30日(木) 午前11時30分
- 子育ていどばた会議
とき 9月10日(金)・24日(金) 午前11時15分～11時45分
- いっしょに遊ぼう⑤
とき 9月11日(土) 午前10時30分～11時30分
- 保健師と遊ぼう、語ろう
とき 9月17日(金) 午前10時30分～11時30分
- 燕市子育て支援センター (西燕保育園) ☎0256-97-2126
○アロマフルーツボックスを作ろう
とき 9月16日(木) 午前9時～10時30分
- 育児講座「子どものひと

- リ立ち(自立心)&一風あげて遊ぼう
とき 9月22日(水) 午前10時～10時45分
- 講師 登石弘淑さん
- よしだ子育て支援センター ☎0256-94-7701
○お楽しみ会
とき 9月15日(水) 午前10時～11時
- 参加費 50円(おやつ代) 持ち物 コップ
- 分水子育て支援センター (分水児童館) ☎0256-97-2126
○8月23日(月)から10月1日(金)は、お休みです。
- 子どもの森 ☎0256-61-1551
○4000個積木であそぼう
とき ①9月17日(金) 午前10時～正午
②9月18日(土) 午前10時30分～2時30分
③9月19日(日) 午前10時30分～正午
④9月19日(日) 午前10時30分～正午
⑤9月20日(月) 午後1時30分～3時
⑥9月20日(月) 午後1時30分～3時
- ※それぞれ対象年齢別になっています。お問い合わせください
- ARS(アリス)1オ
とき 9月3日(金)・17日(金) 午前10時30分～11時45分
- 対象 0歳児のお子さんとその保護者
- ARS(アリス)1オ
とき 9月10日(金)・24日(金) 午前10時30分～11時45分
- 対象 1歳児のお子さんとその保護者
- けん玉クラブ

- とき 9月4日(土) 午前10時30分～11時30分
- ハートフルセッション
とき 9月5日(日) 午前10時～11時
- 参加費 500円
- 保育 申し込み先着5人
- おはなしでこい
とき 9月6日(月) 午前10時～11時
- おしゃべりサロン
とき 9月7日(火) 午前10時30分～11時50分
- えいごであそぼう④・5歳児
とき 9月11日(土) 午前10時30分～11時30分
- ミニコンサート
とき 9月13日(月) 午前10時30分～11時30分
- えいごであそぼう②・3歳児
とき 9月14日(火) 午前10時30分～11時30分
- 森の合唱団
とき 9月18日(土) 午前10時15分～11時50分
- 親子でレッツ!エアロビクス!
とき 9月21日(火) 午前10時30分～11時50分
- 点字クラブ
とき 9月25日(土) 午前10時30分～11時30分
- おはなし広場
とき 9月25日(土) 午後2時～2時30分
- 作ろうコーナー
とき 9月26日(日) 午前10時30分～午後4時
- 森のようちえん
とき 9月28日(火) 午前10時30分～正午
- ※申し込み、参加費が必要な講座もあります。問い合わせはこどもの森まで。



※おたんじょう・おくやみのコーナーに掲載を希望する人は、燕市役所の窓口へ直接申し出てください。

○おくやみ (敬称略・7/16～7/31 届出分)

亡くなられた方	年齢	行政区
齋藤 建兒	71歳	下太田
遠藤 トシノ	96歳	下太田
籠島 モト	90歳	寺郷屋
森井 一枝	77歳	廿六木三区
富所 スイ	90歳	小高
遠藤 マス	96歳	西燕町
植村 馨	77歳	柳山
渡邊 来	99歳	小中川
佐藤 春夫	80歳	新生町
村山 三丸	69歳	長所
長澤 昭朔	72歳	吉田西太田
栗林 秀夫	53歳	吉田吉栄
吉田 義威	87歳	吉田文京町
板倉 照	83歳	吉田本町
平倉 コイ	81歳	吉田本町
梨本 大吉	89歳	吉田神明町
宮嶋 昌隆	75歳	吉田大保町
橋本 千鶴	88歳	吉田堤町
平松 愛美	22歳	吉田弥生町
滝本 竹男	78歳	吉田旭町四丁目
金丸 テル	90歳	吉田東栄町
武石 芳夫	78歳	分水桜町三丁目
和田 大介	91歳	分水あけぼの一丁目
須田 雪枝	62歳	砂子塚
浅野 榮二	71歳	横田
玉木 武司	93歳	中島
小柳 キヌイ	87歳	渡部
白井 鐵男	90歳	五千石
伊原 幸秀	88歳	吉田東栄町(7/7届出)

○おたんじょう (敬称略・7/16～7/31 届出分)

子の名	ふりがな	保護者	行政区
悠佑	ゆうすけ	輿水 徳人	井土巻一丁目
こまり	こまり	知野 学	東町
奨元	しょうげん	柳原 久輝	秋葉町一丁目
優惇	ゆうと	出戸 康行	白山町三丁目
光輝	こうき	加藤 昇	廿六木四区
凧紗	なぎさ	岡田 哲雄	西燕町
茉那	まな	大泉 孝雄	桜町
航	わたる	中山 聡	桜町
郁海	いくみ	佐藤 茂	小池
陽花	はるか	前山 和也	小池新町
麻里	まり	海藤 英樹	八王寺
美空	みく	山内 伸哉	八王寺
陽輝	はるき	松井 洋	関崎
夏輝	なつき	神田 隼人	中川
功資	こうすけ	本間 光尚	新生町
想大	そうた	近藤 晃	下粟生津
蒼惟	あおい	渡辺 丈晴	溝
琴羽	ことは	足立 昭夫	吉田下中野
煌志朗	こうしろう	伯耆 達也	吉田法花堂
葉月	はづき	堀内 雅敏	吉田本所
湊	みなと	齋藤 裕二	吉田本所
凧	なぎ	五十嵐 竜吾	吉田東栄町
凧太郎	りんたろう	佐藤 鉄也	五千石

○おくやみ (敬称略・7/16～7/31 届出分)

亡くなられた方	年齢	行政区
加藤 康夫	66歳	殿島一丁目
青木 定治	84歳	水道町一丁目

○人口と世帯 Population

男性	40,786人	(- 22)
女性	42,618人	(- 17)
合計	83,404人	(- 39)
世帯	27,238世帯	(+ 8)

★平成22年8月1日現在 ()は前月比

○納税のお知らせ Payment of tax

納期限	8月31日(火)
市県民税	2期
国民健康保険税	5期(8月分)
介護保険料	5期(8月分)
後期高齢者医療保険料	5期(8月分)

税務課(燕庁舎)だけでなく、吉田・分水サービスセンター、指定金融機関でも納入できます。税金などのお支払いは、便利な口座振替をご利用ください。納期限を過ぎて納入されますと、延滞金が加算される場合がありますので、ご注意ください。

●問い合わせ 税務課管理係(燕庁舎) 内線 534～536

○交通事故発生状況 Traffic accident

●1月1日～7月末日 ()は7月分のみ

発生件数	(23) 185件
死者	(0) 4人
傷者	(25) 204人

最近、歩きながら携帯電話でメールやネットをしている人を見かけます。そちらに集中し、車が迫っても気づかず交通事故に遭うケースがありますので、十分気を付けましょう。もちろん、自転車・自動車運転中の携帯電話の使用は厳禁です。

●問い合わせ 生活環境課交通係(燕庁舎) 内線 253



○窓口延長 Office Hours Extension

住民票、戸籍謄・抄本、印鑑登録および印鑑証明、税務関係の証明書の発行(所得証明は申告者のみ交付)、納税ができます。また、燕庁舎ではパスポートの交付ができます。ただし、申請の受け付けはできません。

●窓口延長 毎週水曜日 午後7時まで
8月18日・25日 9月1日・8日・15日

●日曜窓口 毎月第2日曜日 正午まで
9月12日

- 市民課市民係(燕庁舎) ☎ 0256・63・4131
- 吉田サービスセンター ☎ 0256・92・2111
- 分水サービスセンター ☎ 0256・97・2111

○休日救急当番医 Hospital

●内科系:午前9時～午後5時 + 外科系:午前9時～午後6時

8月15日(日)
●水澤子どもクリニック(廿六木三区) ☎ 0256・61・3456
+ 県立吉田病院(吉田大保町) ☎ 0256・92・5111

8月22日(日)
●丸山生春医院(白山町一丁目) ☎ 0256・66・3051
+ 金子外科整形外科医院(新潟市西蒲区) ☎ 0256・82・4786

8月29日(日)
●荒木内科医院(廿六木三区) ☎ 0256・66・1181
+ はすいけ整形外科(廿六木四区) ☎ 0256・47・6688

9月5日(日)
●青山医院(廿六木三区) ☎ 0256・63・9151
+ 吉岡医院(吉田神田町) ☎ 0256・92・7887

9月12日(日)
●水澤内科医院(仲町) ☎ 0256・66・5522
+ 松村醫院(新潟市西蒲区) ☎ 0256・72・1151

○休日夜間診療 Clinic

○西蒲原地区休日夜間急患センター

新潟市西蒲区巻甲 4363 ☎ 0256・72・5499
診療科目 内科・小児科・歯科
休日診療 日曜日・祝日 午前9時～午後6時
夜間診療 毎日午後7時～10時(内科・小児科のみ)

○県央医師会応急診療所
三条市興野一丁目 13-67(新潟県三条地域振興局隣り)
☎ 0256・32・0909

診療科目 内科・小児科・外科・整形外科
休日受付 日曜日・祝日・年末年始・お盆
午前9時～正午、午後1時～4時30分
夜間受付 毎日午後7時～10時

※駐車場が満車のときは、診療所隣の三条地域振興局裏側の駐車場をご利用ください。

●問い合わせ 燕消防署 ☎ 0256・66・0119 / 吉田消防署 ☎ 0256・92・2200 / 分水消防署 ☎ 0256・97・2688

燕市の車リサイクルショップ
乗らなくなったお車/事故車・低年式車、お譲り下さい!!
リサイクル・リユースを促進し、大切な資源に新しい命を吹き込むお手伝いをします。
夢っくる ハローハロー
TEL.0120-97-8686
燕市笈ヶ島1488-1

派遣期間従業員募集
■勤務地→燕市吉田(金属団地内)
■仕事→餅の包装と飾りつけ
●派遣期間/8月26日～12月中旬
●就業時間/8時00分～17時10分
●休日/土・日・祝日 ●時給/900円(残業・休出は25%割増)
●皆勤手当/10,000円 ●通勤交通費/5,000円(上限)
※現地で面接をおこないます。応募の受付は随時おこなっております。お気軽にお問い合わせください。
株式会社LEVENTE(レヴァンテ)
TEL 0120-240-357

第4回 ウィズガス 参加資格:新潟県在住の親(保護者)と子(小学1～6年生)の2名1組
全国親子クッキングコンテスト
炎の調理で五感を研ぎ澄ませます
わが家のおいしいごはん 家族で一緒に作ろう、うちの自慢メニュー
新潟県大会 参加親子募集中!!
応募条件を満たしている応募者全員に図書カード500円分をプレゼント!!
応募締切 2010年9月8日(水) 白根ガス株式会社 ☎ 0256-61-7511

▲こちらは有料広告です。

▲こちらは有料広告です。

相談	相談日	時間	会場	備考
法律相談	17日(金)	午後1時～4時30分	分水庁舎 1階会議室	担当:新潟県弁護士会弁護士(弁護士名は、総務課へお問い合わせください) 要予約:総務課総務係(吉田庁舎) 9月1日(水)から予約受付開始
	10日(金) 30日(木)	午後1時～4時	吉田ボランティア・市民活動センター	担当:新潟県弁護士会弁護士(弁護士名は、燕市社会福祉協議会へお問い合わせください) 要予約:燕市社会福祉協議会 ☎0256・62・4361 予約受付中
行政相談	1日(水)	午後1時～4時	吉田ボランティア・市民活動センター	問い合わせ:総務課総務係(吉田庁舎)
	2日(木)	午後1時～4時	分水保健福祉センター	
	17日(金)	午前10時～正午	燕庁舎第1委員会室	
交通事故相談	月～金	午前9時～午後5時 ※祝日、年末年始を除く	新潟県交通事故相談所 ☎025・280・5750	内容:交通事故に関する「心の悩み」、損害賠償請求、示談の進め方など
子育て相談	月～金	午後1時～5時 土 午前8時30分～午後5時 ※正午から午後1時は休み	白山町児童館(家庭児童相談室) ☎0256・64・5053	担当:家庭児童相談員 内容:子ども・家族の悩みや心配ごと相談
	月～金	午前8時30分～午後5時15分	燕市保健センター☎0256・63・4001 吉田保健センター☎0256・93・5461 分水保健センター☎0256・98・6112	内容:子ども(乳幼児)の発育・発達・育児などの相談
市立の各保育園、子育て支援センター、幼稚園でも子育てに関する相談を受け付けています。				
いじめ不登校相談	月～金	午前10時～午後4時 ※祝祭日・年末年始を除く	教育センター (旧新潟県地方務局燕出張所) ☎0256・66・5110	担当:教育相談員 内容:子ども(小・中学生)に対する教育相談(悩み、いじめ、不登校など) ※電話または直接
虐待などの相談	月～金	午前8時30分～午後5時15分	健康づくり課(燕庁舎) ☎0256・63・4131	内容:DV、虐待など要保護児童に関する相談 ※児童虐待の通告は健康づくり課または児童相談所(☎025・381・1111)へ
女性のための総合相談窓口	21日(火)	午前9時～正午 午後1時～4時	吉田ふれあいセンター (旧吉田婦人会館)	内容:夫婦、家族、育児、介護、セクハラ、DVなど 要予約:☎0256・92・2121(毎週月曜・火曜日の午前9時から午後4時。正午から午後1時は休み)
女性福祉相談	月～金	午前8時30分～午後5時15分	新潟県女性福祉相談所 ☎025・381・1111	内容:DVなど
自殺予防いのちの電話	毎月10日	午前8時～翌日午前8時(24時間)	☎0120・738・556(フリーダイヤル)	担当:日本いのちの電話連盟
	年中無休	24時間	☎025・288・4343	担当:新潟いのちの電話事務局
心配ごと相談	1日(水)	午後1時～4時	吉田ボランティア・市民活動センター	問い合わせ:燕市社会福祉協議会 ☎0256・62・4361
	2日(木)	午後1時～4時	分水保健福祉センター	
	7日(火)	午後1時～4時	老人福祉センター(大曲)	
	15日(水)	午後1時～4時	吉田ボランティア・市民活動センター	
	21日(火)	午後1時～4時	老人福祉センター(大曲)	
司法書士相談	2日(木)	午後1時～3時	吉田庁舎 第1会議室	担当:五十嵐 てる子 司法書士 要予約:事務局 三部 ☎0256・93・2413
労働・年金相談	22日(水)	午前10時～正午	吉田産業会館	担当:社会保険労務士会三条支部社会保険労務士 要予約:吉田商工会 ☎0256・93・2609

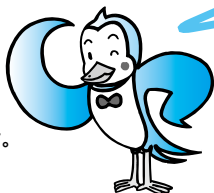
秘書係の遠藤です。今号は、お盆の市長に代わり、ピンチヒッターとして担当させていただきます。就任以来、平日も休日もほとんど休むことなく公務をこなす鈴木市長。そのフットワークを支えているのが、軽くて動きやすいビジネスシューズです。わたしも市長をマネて、先日同じようなタイプの靴に買い換えました。お盆明けには、燕製品をトップセールスするための訪中や市議会など、ますます忙しい日々が続く鈴木市長。わたしも負けないくらいフットワークを軽くし、サポートできればと思います。



紙上ブログ
番外編

有料スペースをあなたにも。

「広報つばめ」と「燕市ホームページ」では、有料広告を募集しています。会社やお店のPRはもちろん、個人的な告知などにもご利用ください。小さなスペースではありますが、そこには無限の可能性が…。まずはご連絡ください。お待ちしております。地域振興課広報広聴チーム(吉田庁舎) ☎0256・92・2111 内線 253・254



年度内に4枠掲載いただくと掲載料の合計から10%を割り引きます!

同一年度内に4枠掲載すると掲載料が10%割引かれます。4枠目の掲載料をお支払いいただくときに10%の割引をまとめて適用し、残りの額を納めていただきます。

●「具体例」広報つばめ裏表紙の場合(8,000円もお得!)

1枠目…20,000円 2枠目…20,000円
3枠目…20,000円 4枠目…12,000円