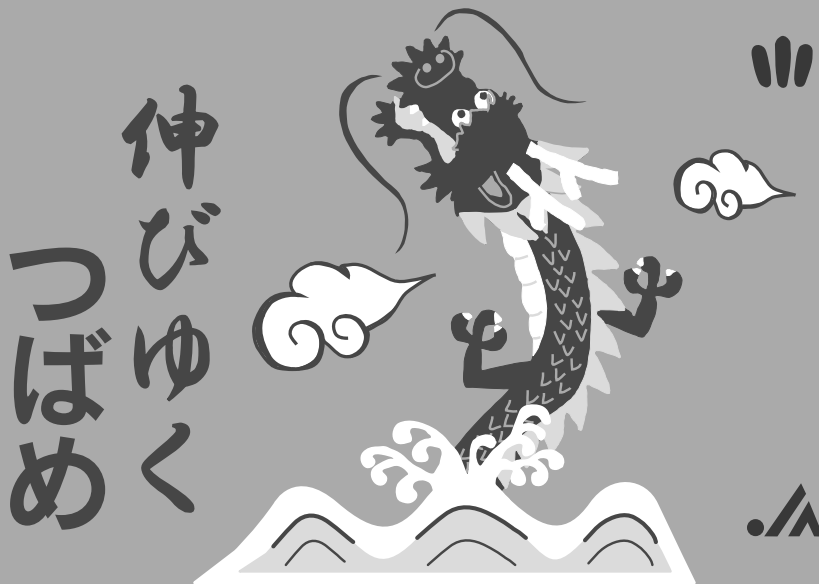


田んぼの中は  
ヒンヤリ  
していて  
気持ちイイ!



今年の田んぼアートは「昇り龍」を描きます

昨年は300人もの皆さんが参加しました

農業体験を通じて地域の「わ」を広げよう

# 「田んぼアート」の 田植えに参加しませんか!

**5月26日(土)**  
午前9時～(小雨決行)

**吉田ふれあい広場西側の  
田んぼ前に集合!**

6年目を迎えた田んぼアートは、農業体験を通じて地域の活性化を図ろうと、燕市景観作物推進協議会の主催で、40アールの水田を利用して行われます。

今年は、東日本の復興を願うとともに、市と市民の皆さんがさらに飛躍するよう思いを込めて、「昇り龍」を描きます。ぜひ、この機会に田植えを楽しみませんか。

事前の申し込みは不要です。当日は、田植えのできる服装で、お気軽にご参加ください。

- **と き** 5月26日(土) 午前9時から (小雨決行)
- **と ころ** 吉田ふれあい広場西側の田んぼ
- **問い合わせ** 燕市景観作物推進協議会 (事務局・西蒲原土地改良区吉田支所) ☎ 0256・93・3038  
生産振興課生産振興係 (分水庁舎) ☎ 0256・97・2111 内線 432

### ③ジェネリック医薬品に切り替えたときの「差額通知」を送ります！

燕市では、現在使用しているお薬（先発医薬品）をジェネリック医薬品（後発医薬品）に切り替えることで、軽減できる金額の目安をお知らせします。  
この差額通知は、県内市町村の国保では初めて行うもので、燕市の単独事業です。

今年度の通知は、5月、7月、9月、11月の年4回を予定しており、通知対象者は、燕市国民健康保険に加入している人で、削減効果の大きい人から毎回1,500人程度を予定しています。  
(5月分は5月23日(水)に発送する予定です。)

●送付対象者は下記の案内をお送りいたします。

見本

## お薬代負担軽減のご案内

国保 一郎 様  
平成24年2月処方分  
を、**現在よく流通しているジェネリック医薬品に切り替えた場合、お薬代の負担が** (2月時点での負担割合です)

1カ月あたり  
**1,140円～**

軽減されます。

| 平成24年2月の処方実績 |          |       |       |      |            | 軽減できる金額 |        |
|--------------|----------|-------|-------|------|------------|---------|--------|
| 医療機関・薬局区分    | 薬品名      | お薬の単価 | 数量    | 単位   | お薬代 (3割負担) |         |        |
| 薬局           |          |       |       |      |            |         |        |
|              | リポバス錠5   | 5mg   | 128.9 | 30.0 | 錠          | 1,160   | 400～   |
|              | レニベース錠5  | 5mg   | 76.7  | 30.0 | 錠          | 690     | 340～   |
|              | ベイスン錠0.2 | 0.2mg | 43.5  | 90.0 | 錠          | 1,170   | 400～   |
|              | 小計       |       |       |      |            | 3,020   | 1,140～ |
|              | 合計       |       |       |      |            | 3,020   | 1,140～ |



ジェネリック医薬品への切り替えで軽減できる1カ月のお薬代の目安です。

※お薬代以外の診療などに要する費用は含まれていません。

服用中の先発医薬品それぞれについて、ジェネリック医薬品への切り替えで軽減できる金額の目安を記載しています。

1カ月にかかったお薬代を記載しています。

**ジェネリック医薬品への切り替えで医療費の削減を！**

「ジェネリック医薬品使用促進のお知らせ」は、高血圧症や糖尿病といった生活習慣病や慢性疾患などで長期的な服薬が必要な人に、新薬からジェネリック医薬品に切り替える提案を行い、利用者負担と保険者負担の軽減を推進するものです。

ジェネリック医薬品の使用促進を老人会や保健・福祉関係相談員、民生委員さんなどにPRしていく中で、皆さん健康にとっても関心があると感じています。

実際にジェネリック医薬品を使用している人のご意見で、「効き目は変わらず、負担も安くなった」と喜んでおられました。皆さんも、この機会にぜひ切り替えていただき、国保会計の医療費削減にご協力をお願いいたします。



保険年金課長  
**小林 金二郎**

燕市の国民健康保険の医療費は、被保険者の高齢化や医療技術の高度化などで、年々増加しています。

燕市では、増加する医療費を少しでも削減し、皆さんが納めている保険税を無駄なく使うために、**ジェネリック医薬品（後発医薬品）の普及と使用促進**に取り組んでいます。

### ジェネリック医薬品は、患者さんのお薬代負担を軽くするお薬です。

生活習慣病や慢性的な病気を治療するために、現在服用中のお薬をジェネリック医薬品（後発医薬品）に切り替えることで、**被保険者の自己負担額を軽減し国保財政の健全化**を図ることが期待できます。

#### ●ジェネリック医薬品ってどういう薬？

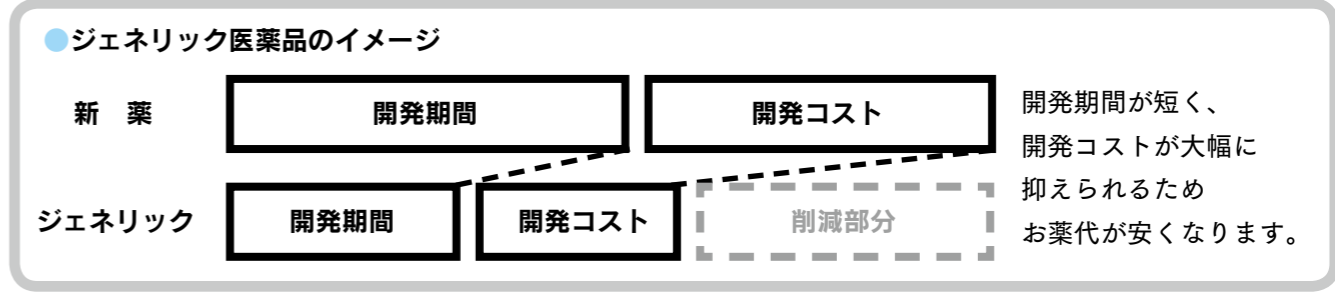
ジェネリック医薬品は、新薬（先発医薬品）と同じ有効成分で効能・効果をもつと認められた医療用の医薬品です。先発医薬品の特許が切れた後に、厚生労働大臣の承認のもとに、新たに他社から製造販売されるため、「後発医薬品」とも言われます。

# 燕市国民健康保険から ジェネリック医薬品 使用促進のお知らせ

●問い合わせ  
・燕市国民健康保険  
…保険年金課 国民健康保険係（燕庁舎）  
☎0256・63・4131 内線553

#### ●ジェネリック医薬品を処方してもらうには？

かかりつけの医師や薬剤師に相談しましょう。ジェネリック医薬品は、医師による処方が必要な医薬品です。ジェネリック医薬品を使いたいときは、病院や診療所などの医療機関を受診したときに医師に相談するか、調剤薬局で薬剤師に相談してみましょう。



### ①ジェネリック医薬品の「希望カード」を配布しています！

燕市では、ジェネリック医薬品を医療機関や薬局から円滑に処方していただけるように、「ジェネリック医薬品希望カード」を配布しています。  
この希望カードは、保険年金課（燕庁舎）、吉田サービスセンター（吉田庁舎）、分水サービスセンター（分水庁舎）の各窓口にて常時おいてあります。希望があれば、ご本人に郵送しますのでお申し出ください。  
※8月の被保険者証更新時には、「希望カード付被保険者証ケース」を被保険者の皆さんにお送りする予定です。



▲ジェネリック医薬品の出前講座

### ②「出前講座」を開いています！

「ジェネリック医薬品ってな～に?」「どのくらい安くなるの?」「安心なの?」などについて、分かりやすく説明する「ジェネリック医薬品の出前講座」を開いています。  
ご希望があれば、いつでもどこでも出掛けて行きますので、各団体などお気軽にお申し出ください。

# くらしの 鍵情報



## 募集・試験 燕音楽祭 実行委員を 募集します

第29回燕音楽祭(邦・洋楽部門)の企画・運営に携わっていただき、一緒に盛り上げてくれる実行委員を募集します。

●燕音楽祭(邦・洋楽部門)の開催日時  
○とき 11月4日(日) 午後1時30分開演

○ところ 燕市文化会館(総合文化センター内)

●実行委員募集内容  
○応募資格 出演予定の人、関心のある人、どなたでも応募できます。

○募集人数 5人程度

○委員会の会場 総合文化センター  
○委員会開催予定 6月12日(火) 午後7時〜2時間程度(2回を予定)

○報酬 なし  
○申込方法 電話または申込書を直接提出して、申し込んでください。

○申込期限 6月1日(金)  
○申し込み・問い合わせ 燕市文化会館(総合文化センター内) ☎0256・63・7002

水路、信濃川(燕市洗堰)十日町市宮中ダムの間)および魚野川(信濃川合流点〜南魚沼市・八海橋の間)に接する機会があり、河川愛護に関心のある人。

河川からおおむね5km以内に居住の人(5km以上であっても、活動実行が可能な人も応募できます)。

●業務内容 大津分水路、信濃川または魚野川にかかる、モニター自身の河川愛護などの活動などについて報告(月1回の定期報告と随時報告)していただきます。

また、報告は公開する場合があります。ご承知おきください。

●任期 7月1日(日)〜平成25年6月30日(日)(1年)

●募集人数 若干名  
●手当 月額4580円  
●申込期限 6月14日(木)  
●申込方法 はがきに住所、氏名、年齢、電話番号を明記を明記のうえ、「河川愛護モニター応募用紙希望」と記入し、6月11日(月)までに申し込み先へ送付してください(ファクスでも受け付けます)。申し込んだ人には、直接、応募用紙などを当事務所から送付します。

※詳細は、信濃川河川事務所のホームページ(http://www.hrr.mlit.go.jp/shinano/)をご覧ください。

●申し込み・問い合わせ 信濃川河川事務所占用調整課「河川愛護モニター」  
(http://www.hrr.mlit.go.jp/shinano/)をご覧ください。

知的障がい者施設やこの里では、ボランティアに来ていただける人を募集しています。

●ボランティア内容  
行事の手伝い  
・合同運動会(競技の介助・用具の準備など)：  
6月2日(土) 午前9時〜正午  
・ボランティアの集い(施設利用者との交流会)：  
6月30日(土) 午前9時30分〜11時30分  
・弥彦燈籠祭り(神輿担

## やひこの里 ボランティアを 募集します

募集一係 ☎0258・32・3268 / FAX 0258・34・9040 / 〒940-0098 長岡市信濃1-5-30

2012 燕三条産業カレンダー ※下線の付いている日は産業カレンダーの休日。

|    |    |    |    |    |    |    |    |
|----|----|----|----|----|----|----|----|
| 5  | 日  | 月  | 火  | 水  | 木  | 金  | 土  |
|    |    |    | 1  | 2  | 3  | 4  | 5  |
| 6  | 13 | 14 | 15 | 16 | 17 | 18 | 19 |
| 20 | 27 | 28 | 29 | 30 | 31 |    |    |

|    |    |    |    |    |    |    |    |
|----|----|----|----|----|----|----|----|
| 6  | 日  | 月  | 火  | 水  | 木  | 金  | 土  |
|    |    |    | 4  | 5  | 6  | 7  | 8  |
| 9  | 16 | 17 | 18 | 19 | 20 | 21 | 22 |
| 23 | 30 |    |    |    |    |    |    |

## ふれあいパーク 久賀美 調理員さん募集

食堂の調理員さんを募集します。ご希望の人はお気軽にお電話ください。

●勤務場所 味処花てまり(道の駅国上内)食堂、てまりの湯食堂、ピジターセンター食堂

●勤務時間 昼間：午前9時〜午後5時(半日勤務も可能)、夜間：午後5時〜午後9時

※勤務場所により時間は異なります。

●募集人数 3〜5人程度

●勤務条件 土・日曜日、祝日勤務可能な人に限ります。

毎月各人の都合を聞いて、勤務日を決めています。

●待遇 平日：時給700円/土・日曜日、祝日：時給780円/夜間：時給780円

※通勤手当の支給あり

(距離により)  
●申込期限 5月31日(木) 午後5時  
履歴書を直接提出、もしくは郵送で応募してください。詳細はお気軽にお問い合わせください。

●問い合わせ ふれあいパーク久賀美 ☎0256・98・0770 (月曜日休館日)

聞かせ活動をやってみて、と思っていてる人  
●定員 10人  
※原則、全講座出席でき、終了後は図書館ボランティアとして協力できる人で、以前に読み聞かせ講座を受講したことがない人が対象です。定員になり次第締め切ります。

●内容  
・6月7日(木)：絵本の力とその魔法  
・6月14日(木)：絵本と一緒に楽しむ  
・6月28日(木)：絵本を読むというボランティア活動

・7月5日(木)：さあ、一緒に読みましょう  
●講師 西川暁子さん(柏崎市「小さな絵本館サバト」前代表)

●申込方法 5月18日(金)以降に各図書館(燕市立図書館 ☎0256・62・2726 / 吉田図書館 ☎0256・92・7650 / 分水図書館 ☎0256・91・3255)のカウンターか電話で申し込

中央公民館では、「エクセル入門講座」を受講生募集!

中央公民館では、「エクセル入門講座」を開設します。

エクセルをこれから始めたい人は、ぜひご参加ください。

●とき 6月14日(木)・15日(金)・21日(木)・22日(金)  
※時間はいずれも午後7時から9時まで(4回通しの講座です)

●ところ 中央公民館(総合文化センター内)

●講習内容 表計算ソフト Excel 2003 を使用して、表の作成、データ入力、印刷などの基本操作を学習します。

●対象 市内在住・在勤で文字入力ができる人

●講師 燕 IT ボランティアの会

●募集人数 20人  
●受講料 1300円 (PC機器は当方で用意します)

テキストは「IT基礎表計算入門 Excel2003 対応」(FOM出版)を使用します。斡旋価格は1050円(税込)。昨年度に開催した時と同じテキストです。お持ちでない人には斡旋します。併せて申し込んでください。受講料とテキスト代は初日にいただきます。

●申込期間 5月18日(金) 午前9時〜28日(月)午後5時

●申込方法 電話または市のホームページから申し込んでください。申込多数の場合は抽選となります。抽選は、5月29日(火)午後2時から中央公民館1階ロビーで行います。受講者については、はがきでご連絡します。

●申し込み・問い合わせ 中央公民館(総合文化センター内) ☎0256・63・7001

## 平成24年度 調理師試験

●とき 7月19日(木) 午後1時〜3時30分

●ところ 長岡市内

●出願書類の受付期間 5月21日(月)〜28日(月)

●問い合わせ 三条地域振興局健康福祉環境地域保健課 ☎0256・36・2292

## 読み聞かせ ボランティア 養成講座を開催

絵本やお話が好きな人、ボランティア活動に興味がある人、受講してみませんか。

●とき 6月7日(木)、14日(木)、28日(木)、7月5日(木)  
※時間はそれぞれ午前10時〜正午

●ところ 分水公民館

●対象 絵本やお話に興味があり、これから読み

●募集人数 20人  
●受講料 1300円 (PC機器は当方で用意します)

テキストは「IT基礎表計算入門 Excel2003 対応」(FOM出版)を使用します。斡旋価格は1050円(税込)。昨年度に開催した時と同じテキストです。お持ちでない人には斡旋します。併せて申し込んでください。受講料とテキスト代は初日にいただきます。

●申込期間 5月18日(金) 午前9時〜28日(月)午後5時

●申込方法 電話または市のホームページから申し込んでください。申込多数の場合は抽選となります。抽選は、5月29日(火)午後2時から中央公民館1階ロビーで行います。受講者については、はがきでご連絡します。

●申し込み・問い合わせ 中央公民館(総合文化センター内) ☎0256・63・7001

### アロマハンドトリートメント ボランテティア 養成講座

相手のところに寄り添う「やさしさ」を伝えるボランテティア活動をはじめませんか？  
ボランテティアに役立つ基本知識を学ぶ、4日間の初心者向け養成講座です。

●とき 6月20日(水)・27日(水)・7月4日(水)・11日(水)(全4回) 午後1時30分～3時30分(最終日は午後4時終了)

●ところ 燕市社会福祉協議会吉田支所(吉田大保町)

●講師 ながれま鍼灸院 接骨院院長 木下忠男さん(鍼灸師、柔道整復師)、実技指導：アロマサロン&スクール アロマテイクカ

●対象 燕市に在勤在住で、講座修了後ボランテティア活動ができる人。  
●参加費 2000円

(資料代、保険料込)  
●定員 20人(定員になり次第、締め切ります)  
※講座の内容・持ち物など詳細については、社会福祉協議会窓口までお問い合わせください。

●申し込み・問い合わせ 燕市社会福祉協議会吉田支所 ☎0256・93・4630

### SP地域事業 緑地管理 補助員講習

高齢者の雇用就業を確保するための講習です。受講料は無料です。

●とき 6月8日(金)～19日(火) 午前9時～午後5時

●ところ 燕市スポーツパーク

●対象 働く意欲のある55歳以上の人で、ハローワークで求職登録をした人。全日程休まず受講できる人

●申込方法 燕市シルバー人材センターまたはハローワーク巻に用意し

### 献血にご協力ください

献血バスによる全血献血(400ml・200ml)を実施します。

皆さんのあたたかいご協力をお願いします。

### 【燕地区】

●イオン 県央店

○とき 6月3日(日) 午前10時～11時45分/午後1時～4時

●問い合わせ 健康づくり課健康推進係(燕庁舎)内線227



### 第16回 健康教室

●とき 5月29日(火) 午後2時30分～4時(午後2時から受け付け)

●ところ 済生会三条病院

●内容  
①おはなし「お薬の正しい飲み方・使い方」(薬

骨格筋量・筋肉バランス

### 道の駅 国上内 ふれあい パーク久賀美から ☎0256・98・0770

### 久賀美そばの日

地元産そば粉を使って、『久賀美そばの日』を開催！  
食堂味処花てまりのそばのメニューが、すべて分水産そば粉100%の打ちたてそばになります。ぜひご賞味ください。うどんや、そのほかのメニューも用意しています。

●とき 5月26日(土) 午前11時～午後4時

### チューリップ染め体験教室

チューリップの花びらからとった染料で、スカーフを染めてみませんか。素敵なオリジナルスカーフができます。お気軽にご参加ください。

●とき 6月17日(日) 午前9時30分～正午

●参加費  
絹スカーフ(60cm×60cm)…2,200円  
絹ストール(28cm×120cm)…2,200円  
絹ストール(40cm×160cm)…3,200円

※申し込み時に、希望するサイズをお聞かせください。

●持ってくるもの エプロン・ゴム手袋  
●定員 15人(定員になり次第締め切り)  
●講師 分水チューリップの会  
●申込開始 5月20日(日) 午前9時から  
●申し込み ふれあいパーク久賀美 ☎0256・98・0770

### 青少年健全育成 燕市民会議 吉田地区集会・ 記念講演会

皆さんお誘いあわせてご来場ください。

●とき 6月6日(水) 午後7時～9時

●ところ 吉田公民館  
●記念講演 「子どもが伸びる一言」  
講師 燕市児童研修館「こどもの森」館長 関崎

### 分水良寛史料館 ミニギャラリー すみれ会水彩画展

燕市藤の曲すみれ会々々員による水彩画展です。

●問い合わせ 吉田公民館 ☎0256・92・4111  
●とき 5月15日(火)～6月17日(日) 午前9時～午後4時30分  
※休館 月曜日(祝・休日なら翌日)  
※ミニギャラリー観覧は自由(無料)です。

### 健康・福祉

剤師 小田紗央美)  
②いきいき体操(理学療法士 坂井英和)  
※参加費は無料。事前申し込みは不要です。

●問い合わせ 新潟県済生会三条病院地域医療連携室 ☎0256・33・1551

### 燕労災病院 「メタボ」 改善教室

糖尿病、高血圧、高脂血症、肥満といった生活習慣病の予防を目的に「メタボ」改善教室(全4回コースおよびフォロー検査)を開催し、専門のスタッフがそれぞれ指導します。

日ごろの生活習慣を振り返る良い機会です。ぜひ、ご参加ください。

●日程・内容

○第1回 6月5日(火)：身体計測(へそ周囲含む)、血圧測定、血液検査、インボディ装置による体脂肪・体成分分析・骨格筋量・筋肉バランス

### 催し

ス・内臓脂肪断面積などの測定と医師によるお話

○第2回 6月15日(金)：適正カロリー食体験と管理栄養士によるお話  
○第3回 6月22日(金)：理学療法士による講義とストレッチ、ウォーキング指導

○第4回 6月29日(金)：全スタッフによる総合指導  
○フォロー検査 9月11日(火)：体重計測、腹囲、血圧測定、血液検査、インボディ装置による体脂肪・体成分分析・骨格筋量・筋肉バランス・内臓脂肪断面積などの測定  
※生活習慣記録機(ライフコーダー)をお貸しします。

※時間はそれぞれ午後6時から7時30分まで  
●受講料 9800円(税込み・全4回講義、血液検査2回、インボディ測定2回、第2回の適正カロリー食事代)  
●対象 70歳までの人  
●ところ 燕労災病院

### スポーツ

### アルビレックス 新潟 試合観戦 ご招待

ヤマザキナビスコカップ  
アルビレックス新潟対  
大宮アルディージャ

●とき 6月27日(水) 午後7時試合開始

●ところ 東北電力ビッグスワンスタジアム(チケットはSスタンド2層目自由席です。状況により、ほかの座席をご案内する場合があります)  
●応募条件 燕市在住者  
●募集人数 500人  
●応募方法 下記の記入

往復はがき記入例 ※はがきは見開きの状態で  
この面は「招待に関する重要な」案内が記載されます。  
願って「記入項」と、「案内が差し上げられない場合」がございます。  
恐れ入りますが、必ず白紙のまま「差し出してください」。

返信  
16/27 大宮  
2 〒959-△△△△ 燕市〇〇町〇-〇-〇  
3 後援 花子 20歳  
4 0256-〇〇-△△△△  
5 希望枚数(3枚まで)  
6 後援会資料請求(任意)ご希望の方は空白部分に「希望する」とご記入下さい。



**ビジョンよしだ  
健康づくり教室  
INふれあい広場**

天気のいい日に一緒に外を歩きましょう。体を温めた後はヨガやストレッチで身体ほぐします。ゆっくりと身体を動かしますので、初めての人も参加できます。 ※雨天の場合は、外を歩かず室内で行います。

**お知らせ**

よしだ ☎0256・93・6600

**在宅介護手当を振り込みます**

在宅介護手当申請者で在宅生活をしている人に、1月から3月分までの3カ月分を指定した金融機関の口座へ振り込みますので、ご確認ください。

**支給金額(月額)**

- 要支援1 1500円
- 要支援2 3100円
- 要介護1 5000円
- 要介護2 5800円
- 要介護3 8000円
- 要介護4 9200円
- 要介護5 1万7000円

- 振込日 5月18日(金)
- 支給とならない場合  
①1カ月以上の入院 ※月の途中での入退院は含みません。

● 施設入所 ※1カ月以上のショートステイを含みます。

● 次の場合は必ず担当のケアマネジャー、地域包括支援センター、または福祉課へご連絡ください  
①1カ月以上病院に入院、施設に入所した場合 ※連絡がなく手当が支給された場合は返還していただきます。

②病院を退院、施設を退所した場合 ※連絡がない場合は手当が支給されません。ご注意ください。

**在宅介護手当を受給するには申請が必要です。**

※平成24年4月分から、支給対象が要介護3以上となります(要介護2までの人には支給されなくなります)。

● 問い合わせ 福祉課高齢福祉係(燕庁舎) 内線124

**「6月1日」は「人権擁護委員の日」です**

人権擁護委員をご存じですか？

それぞれの市町村には、市町村長の推薦を受け、法務大臣から委嘱された人権擁護委員がいます。人権擁護委員は、人々がお互いの人権を守って明るい社会を築くため、また、わたしたちが毎日幸せな日々を送るために、人権が侵されないように配慮したり、相談を受けたりする仕事をしています。

「これは人権問題ではないだろうか」など、毎日のくらしの中で困ったことなどありましたら、お気軽に人権擁護委員にご相談ください。

相談は無料、秘密は厳守します。  
■ 人権擁護委員による特設相談会を開催します  
○とき・ところ  
・6月1日(金) 午後1時～4時：吉田ふれあいセンター  
・6月1日(金) 午後1時～4時：分水福祉会館

● 6月5日(火) 午前10時～午後3時：総合文化センター  
● 問い合わせ 総務課総務係(吉田庁舎) 内線332

● 公務員になったとき、辞めたとき。

● 問い合わせ 健康づくり課児童手当係(燕庁舎) 内線229

**6月期(2月～3月分)子ども手当の支払い(4月～5月分)児童手当の支払い**

● 支払日 6月8日(金)  
● 支払い方法 申し出の金融機関の口座に振り込みます。  
※申し出の金融機関口座を解約・名義変更をした人、または金融機関の変更を希望する場合は、5月22日(火)までに支払金融機関変更届を提出してください。

● こんなときには届け出を  
・子どもが生まれたとき。  
・受給者や子どもが住所を移したとき。

● 緊急告知 FMラジオの試験放送日をお知らせします

市では、緊急告知FMラジオの起動状況を確認するため、定期的に試験放送を実施しています。通常各月の1日に放送していますが、土・日曜日にあたる日の場合は、前月末日などに変更しますので、ご注意ください。

● 平成24年度の試験放送日程 6月1日(金)、8月31日(金)、11月30日(金)、平成25年3月1日(金) ※いずれも正午の時報後(約1分後) ラジオを配付されている人は、試験放送開始前にコンセントに差し込み、スイッチを切って、自動で放送が開始される

**有害鳥捕獲を実施**

吉田・分水地区の農耕地全域にわたって、猟銃による有害鳥の捕獲を行います。田畑で農作業などをする人は十分注意をし、猟銃音のする付近には近寄らないでください。

- 捕獲期間 5月20日(日)～6月8日(金)
- 実施予定日 5月20日

**外国籍住民の皆さんへ**

外国人登録法の廃止に伴い、外国籍の人で住民基本台帳登録の対象となる

**外国人住民の人に住民票に記載される内容について、確認のためのお知らせを5月20日(日)ころまでに発送します。**

● 問い合わせ 市民課市民係(燕庁舎) 内線147 / 吉田サービスセンター(吉田庁舎) 内線262 / 分水サービスセンター(分水庁舎) 内線212

**自動車税の納期限は5月31日(木)です**

● 問い合わせ 三条地域振興局県税課 ☎0256・36・2212

**6月の図書館だより**

**開館時間**

火～金曜日…午前9時30分～午後7時  
土・日曜・祝日…午前9時30分～午後5時

**休館日**

月曜日 4日、11日、18日、25日  
第3木曜日 21日

★各図書館で毎月の図書館カレンダーを用意しています。ご利用ください。

**■ 燕市立図書館 ☎0256・62・2726**

**● 映画劇場**

とき 9日(土) 午後1時30分～2時30分  
「ひょうたん長者」ほか  
23日(土) 午後1時30分～2時30分  
「七夕さま」ほか

ところ 図書館2階 展示ホール

**● 絵本のへや**

とき 2日(土) 午前10時30分～11時  
ところ 図書館1階 児童閲覧室  
たいしょう 幼児から小学校低学年

**● えほんのへや 0・1・2**

とき 20日(水) 午前11時～11時30分  
ところ 図書館1階 児童閲覧室  
たいしょう 未就園児とその保護者

**■ 吉田図書館 ☎0256・92・7650**

**● おはなしのじかん**

とき 2日(土)、9日(土)、16日(土)、23日(土)、30日(土)  
午後3時～3時30分

ところ 図書館2階 茶室

たいしょう 幼児から小学校低学年

**● おはなしコロコロ**

とき 19日(火) 午前11時～11時30分  
ところ 図書館2階 茶室  
たいしょう 未就園児とその保護者

**■ 分水図書館 ☎0256・91・3255**

**● 絵本を楽しむ時間**

とき 12日(火) 午前10時30分～1時間程度  
ところ 分水公民館3階 研修室  
たいしょう 未就園児とその保護者

★図書館は3館のどこでも利用できます。行事については各図書館へお問い合わせください。

軽自動車の車検に添付する納税証明書(継続検査用)について

軽自動車税を口座振替で納めた人には、6月中旬に納税証明書を郵送します。車検を受ける際に必要になりますので無くなりないように保管してください。

お急ぎの人は、口座引落しと記載された通帳と車検証をお持ちいただき、収納課管理係(燕庁舎)、吉田・分水サービスセンターの各窓口で納税証明書の交付申請をしてください。

また、前年度に未納がある人には納税証明書が郵送されません。各窓口で未納分を納付したうえ、納税証明書の交付申請をしてください。

身体障がい者などに対する軽自動車税・自動車税の減免申請

身体に障がいをお持ちで歩行が困難などの事情がある人が、自家用車などを所有し使用する場合には、軽自動車または普通自動車いづれか1台に限り、減免を受けることができます。

■軽自動車税の減免  
○申請期間 5月16日(水)～24日(木)  
○申請場所 税務課18番窓口(燕庁舎)、吉田・分水の各サービスセンター

○申請に必要なもの  
①申請書  
②運転免許証(写)  
③軽自動車税納税通知書  
④身体障害者手帳または療育手帳など  
⑤自動車検査証(写)  
⑥障がい者同一生計者が障がい者のために使用する場合にそれを証明する書類(通学・通院証明書など)  
⑦印鑑

※障がいの区分に応じては、減免の対象にならない場合もあります。

○問い合わせ 税務課市民係(燕庁舎)内線527・536  
※普通自動車と軽自動車は、どちらか1台しか減免できません。

■普通自動車の減免  
三条地域振興局税務課  
収税課へ直接お問い合わせください。

○問い合わせ 三条地域振興局税務課収税課 ☎0256・36・2212  
長岡労働相談所では「休日労働相談会」を開催します



労働に関する悩み事に対して労働基準監督署、社会保険労務士などの専門家がアドバイスします。相談は無料で予約はいりません。また、秘密は固く守られます。

●とき 6月16日(土) 午後1時～4時30分  
●ところ 長岡地域振興局(長岡市四郎丸町)  
●問い合わせ 新潟県長岡労働相談所(長岡労働地域振興局企画振興部労働課内) ☎0258・37・6110(労働相談専用ダイヤル)

●最近配信した話題  
●食品の放射性物質検査の実施状況・新基準  
●食中毒予防(ノロウイルスなど)  
●トランス脂肪酸の健康影響評価  
●食の安全に関する県民アンケート結果など

●読者登録の方法  
●パソコンから  
●ホームページ「いいたたき」にいがた食の安全インフォメーション」トップの「メールマガジン登録」から登録できます  
(http://www.fureaikan.net/syokuinto/)

食の安全・安心に関するメールマガジンを配信

福祉保健部生活衛生課では、食の安全・安心情報盛り込んだ電子メール「いたたき」にいがた食の安全・安心通信」を毎週木曜に無料配信しています。

第9回 新潟県障害者技能競技大会の出場者を募集します

障がい者の職業技能の開発を促進し、技能労働者として自信と誇りをもって社会活動ができるようになるとともに、社会一般においても障がい者に対する理解と認識を高め、その雇用の促進・安定を図ることを目的として開催する大会です。



### 燕市で採れた新鮮な農産物をご賞味ください

市では『つばめ産農産物』の需要拡大と、市民の皆さんの健康で豊かな食生活の実現を目指すため、地産地消を推進しています。今年も、市内の各直売所で新鮮な採れたての『つばめ産農産物』を直売しています。

※掲載希望のあった直売所のみ掲載。

#### ぶんすいふれあい市(野菜等直売所)

●営業日 5月1日(火)～11月30日(金)…午前10時～午後3時(月曜日を除く毎日) / 12月1日(土)～平成25年4月29日(祝)…午前10時～午後1時(1月から3月は日曜日・祝日、4・12月は土・日曜日・祝日)

●ところ 道の駅「国上」内  
●問い合わせ 本田 ☎0256・97・3364  
直売所 ☎090・2310・1571

#### ふれあいの店「せんがり」

●営業日 5月25日(金)～11月末日…午後3時～6時(毎週火・金曜日)  
●ところ 長所(住宅団地となり)  
●問い合わせ 岩野 ☎0256・62・4581

#### よりな～れ燕いち

●営業日 6～10月…正午～午後6時(毎週火・木・土・日曜日) / 11月…正午～午後5時(毎週火・木・土・日曜日) / 12～平成25年5月…正午～午後5時(毎週火・土・日曜日)  
●ところ 東太田(JA越後中央燕支店すぐそば)  
●問い合わせ JA越後中央燕営農センター ☎0256・66・2387

#### 若葉吉田直売所

●営業日 5月25日(金)～11月9日(金)…午後3時～5時(毎週金曜日)  
●ところ みなみ親水公園  
●問い合わせ 横田 ☎0256・92・2891

#### 農産物ふれあい青空市

●営業日 5月13日(日)～12月23日(祝)…午前7時～なくなり次第終了(毎週日曜日)  
●ところ JA越後中央燕営農センター  
●問い合わせ JA越後中央燕営農センター ☎0256・66・2387



●とき 9月8日(土) 午前9時～午後4時  
●ところ 新潟市総合福祉会館(新潟市中央区)

●競技種目・募集定員  
●文書作成(ワードソフトを使用) : 5人  
●パソコン操作(視覚障害者部門) : 5人  
●喫茶サービス(知的障害者部門) : 10人  
●縫製(知的障害者部門) : 10人  
●清掃(知的障害者部門) : 10人

●参加資格 次の①から④のすべてに該当する人。  
①身体障害者手帳、療育手帳(同等の内容の別な名称による手帳を含む)または精神障害者保健福祉手帳を所持する人  
②平成24年4月1日現在で、満15歳以上の人  
③新潟県内に居住している人、もしくは新潟県内の事業所に勤務している人または新潟県内の職業能力開発施設などに在籍している人および修了者  
④競技時間に充分耐えられる健康状態にある人

●参加申込手続 新潟県障害者技能競技大会参加申込書により申し込んでください。  
●募集期間 5月14日(月)～7月13日(金)(定員に達し次第締め切ります)  
●申し込み・問い合わせ 新潟高齢・障害者雇用支援センター ☎025・26・6011 / FAX 025・226・6013 / 〒950-8061 新潟市中央区西堀通6-86 (NEXT21ビル2階)

### 児童扶養手当の手当額が平成24年4月分から改定

平成24年4月分から手当額が変更になります。

#### ●児童扶養手当(児童1人の場合)

| 支給区分 | 平成24年3月分まで     | 平成24年4月分から     |
|------|----------------|----------------|
| 全部支給 | 41,550円        | 41,430円        |
| 一部支給 | 41,540円～9,810円 | 41,420円～9,780円 |

※児童2人の場合は5,000円の加算、3人以上いる場合は1人増えるごとに3,000円の加算があります。

●問い合わせ 健康づくり課児童手当係(燕庁舎) 内線 229

子どもの日記念  
無料相談会

学校での人間関係、家庭の親子関係、震災による子どもの問題、そのほか子どもに関するお悩み相談全般。ご両親はもちろん、お子さん自身からの相談も歓迎します。お気軽にご相談ください。

●とき 5月26日(土) 午前10時～午後3時  
●ところ 新潟県弁護士会館(新潟市中央区・新潟地方裁判所構内)  
●内容 電話相談(予約不要) ☎0570・045533 / 面接相談(予約不要、直接ご来場ください)



●問い合わせ 新潟県弁護士会 ☎025・222・5533

新潟大学  
法律相談部  
無料相談会

●相談会開催日 6月17日(日) 午前10時～午後5時(要予約)  
●ところ 新潟大学五風キャンパス法文棟  
●相談内容 係争中(裁判中・調停中)の事件を除く民事事件(離婚、相続、賃貸借、土地関係など)

平成24年度  
文化活動支援事業助成(団体募集)

市民の文化への関心を高め、自主的な文化活動の活発な展開と個性豊かな市民文化の振興に資するため、市内の文化団体などの自主的な文化活動にかかる事業に対する助成金交付申請の受け付けを行います。

●助成の内容

| 事業区分        | 内容                    | 助成金額                                     | 助成回数                   |
|-------------|-----------------------|--|------------------------|
| 成果発表事業      | 文化団体の活動や練習成果を発表する活動   | 助成対象経費から、収入を控除した1/2の範囲で、会館が定める額(上限30万円)。 | それぞれ1年度当たり1回で、1団体につき1回 |
| 自主企画公演・展示事業 | 文化団体などの自主企画による公演・展示活動 |  |                        |

※対象経費…出演費、音楽費、文芸費、設営・舞台費、会場費、謝金、旅費、宣伝費など

※収入…入場料収入(これに準ずるもの)、参加料収入  
※助成制限として、1団体につき3回交付を受けたごとに、最低3年間の申請はできません。

※助成金対象は年度内で完了するものに限りです。

●助成決定までの流れ

| No. | 項目      | 内容                                | 日程(期間など)                       |
|-----|---------|-----------------------------------|--------------------------------|
| 1   | 募集期間    | 助成金の交付を希望する団体からの申請                | 5月15日(火)～平成25年3月15日(金)         |
| 2   | 募集対象期間  | 文化会館を利用する事業の対象期間                  | 平成25年3月31日(日)まで                |
| 3   | 募集事務局審査 | 書類審査                              | 随時                             |
| 4   | 募集審査    | 審査は、文化会館運営審議会委員で行います。             | —                              |
| 5   | 助成金交付決定 | 申請団体に助成金交付決定を通知します                | 審査結果後速やかに通知                    |
| 6   | 事業完了報告  | 交付を受けたすべての団体から、事業完了報告書を提出してもらいます。 | 事業完了後30日以内                     |
| 7   | 助成金確定通知 | 事業完了報告書に基づき、助成金を確定し、申請団体に通知します。   | 確定通知後、助成金を30日以内に原則として指定口座へ振り込み |

●問い合わせ 燕市文化会館(総合文化センター内)  
☎0256・63・7002

善意をありがとうございます  
(東北地方太平洋沖地震義援金)

4月26日現在 653件 104,515,338円

燕市成人式 新成人一同  
noa noa

(順不同、敬称略、初回時のみ掲載)

そのほか、義援金口座への振り込みや燕・吉田・分水庁舎の各サービスセンターに設置の募金箱への義援金も届いています。

善意をありがとうございます

- 鈴木民子さん(東太田) 高齢者福祉に20万円
- 小沢勝さん(吉田大保町) 高齢者福祉に10万円



ど)

●予約受付 6月1日(金) 午後1時～午後7時 / 6月2日(土)・3日(日) 午前10時～午後7時  
●予約電話番号 025・263・3060  
(金・土・日曜日) / 025・261・3279 (金・土・日曜日)  
※詳しくはホームページ (<http://www.e-akiba.jp/~ho-so/>) をご覧ください。

みんなの掲示板

第九を歌おう!  
合唱団大募集

今年の年末に燕市文化会館で開催! 『歓喜・感動・感謝』を胸にオーケストラとの第九演奏会に参加しませんか!  
●とき 月2～3回練習

ひご来館ください。

●とき 6月3日(日) 正午から  
●ところ 吉田公民館  
●対象 一般市民  
※見学は無料です。  
●問い合わせ 前山 ☎0256・93・3597 / 090・6450・5380

第5回  
「はらぺい塾」

「おなかがへるってどんなかんじ?」食べ物への感謝の気持ちと食べることの大切さを楽しみ実感してもらいます。  
●とき 6月17日(日) 午前9時30分～午後6時30分  
●ところ グリーンスポーツセンター(三条市柳沢)

- 対象 燕市・三条市の小学1年生～3年生
- 定員 30人(定員になり次第締め切り)
- 参加費 500円
- 申込期限 5月31日(木) ※食事づくり体験も実施

※参加者には後日詳細をお知らせします。

●申し込み・問い合わせ 寺子屋つばさ実行委員会(燕三条青年会議所事務局内) ☎0256・325151 (<http://www.terakoya-tsubasa.jp/>)

吉田フラウエン  
コール30周年  
記念コンサート

合唱界で大活躍の寺嶋陸也さんに良寛さまの和歌から「くがみのやまかげに」を作曲していただきました。  
●とき 6月3日(日) 午後2時30分開場 3時開演

- ところ 燕市文化会館(総合文化センター内)
- 入場料 500円
- 問い合わせ 宇佐美 ☎0256・93・3465
- ※会場まで、送迎バスが出ます。ご利用ください(吉田駅発:午後2時 / 吉田公民館発:午後2時)

5分)。

吉田公民館で  
料理教室  
(木曜日コース)

家庭料理を中心に、和・洋・中華・お菓子など楽しく作りましょう。  
●とき 毎月第1・第3木曜日 午前9時30分～正午  
●ところ 吉田公民館  
●対象 料理を作ること食べることを好きな人  
●会費 毎月2回分3000円(入会時3000円加算)  
※加入は随時受け付けます。

●申し込み・問い合わせ 菅原 ☎0256・93・4611

折り紙でコサージュを作る  
パート2

メッシュの折り紙で作るコサージュの2回目です。ステキなコサージュを作りませんか?  
●とき 6月2日(土) 午

後1時30分～3時

第5回  
歌謡発表会

カラオケ前山教室では伸峰流「風の会」の踊りや模範歌唱、リズムダンスの出演を行います。ぜひ

●参加費 500円  
●持ってくるもの カッター、接着剤

●講師 日本折り紙協会 折り紙師範梨本竜子さん  
●申し込み・問い合わせ BAKKA舎(濱田) ☎0256・92・2323

奉賛  
吉田天満宮祭礼  
池坊花展

「池坊いけばな」をぜひご覧いただきたく、お越しをお待ちしています。

- とき 5月24日(木) 午後4時～9時 / 25日(金) 午前10時～午後9時
- ところ 吉田ふれあいセンター
- ※入場は無料です。
- 問い合わせ 横田 ☎080・3171・4989

# アノソラノアオ

## シリーズ⑭ ～映画「アノソラノアオ」を訪ねて～

●問い合わせ 燕商工会議所内「はばたけ燕実行委員会」☎0256・63・4116（代）



▲映画の中で重要な菊を調理するシーン

いよいよ新潟公開を来月に控え、今回のシリーズで最終回！  
劇場に行く前にもう一度映画についておさらいをしよう！



田上家の一員であるペン。ペンが田上家にきた訳とは？

ある日、陽介たちの前に風音の友人と名乗る歩（片岡信和）がやって来る。

尚（原幹恵）との繋がりも疎かな陽介の心は、ますます家族との溝を深めていく。

家族の死は自分のせいでは？ 母親の死は避けられたのでは？ 陽介は母の死をまだ受け止めていない。家族との間に存在する溝も、そのことが原因なのである。

「鉄魔人の逆襲」を完成させよう。歩の言葉に戸惑いながらも撮影再開に動き出す陽介たち。しかし、陽介は映画に登場するキャラクター「鉄魔人」の幻影に悩まされるようになる。場所も、時間も関係なく現れる鉄魔人と、それと共に甦る、陽介の心に大きな穴をあけてしまったあの出来事…。

### あらすじ

### 「鉄魔人の逆襲」を完成させよう

### 【今後の予定】

- ・6月2日(土)から公開
- ワーナーマイカルシネマズ 県央・新潟・新潟南
- ・各種イベント参加（キャストトークショー）
- ・県内はじめ、全国順次公開！

|     | 平成 24 年 2 月   | 12 月               | 5 月           | 平成 23 年 4 月 |
|-----|---|--------------------|---------------|-------------|
| 3 月 | 関係者特別有料試写会<br>（燕市文化会館）<br>東京公開<br>（3月31日～4月20日）<br>市民活動交流フェスタ<br>トークショー | 初号試写<br>主要関係者披露試写会 | 燕市を舞台の中心に撮影開始 | 地元オーディション   |
|     | ゆうばり国際ファンタスティック映画祭招待  |                    |               |             |

### 『アノソラノアオ』軌跡

## 「みんなの掲示板」へ掲載する原稿は、必ず「掲載内容記入用紙」をご使用ください

市民の皆さんの活動を応援する「みんなの掲示板」（次ページに掲載）。このコーナーが有効に活用されるよう、みんなでルールをしっかりと守りましょう。掲載を希望する人は「みんなの掲示板掲載内容記入用紙」を使用してください。他の原稿は受け付けできません。用紙は地域振興課窓口（吉田庁舎）のほか、ホームページからもダウンロードできます。

「みんなの掲示板」は、市民の皆さんが行うさまざまな活動を支援することを目的としたコーナーです。掲載内容に関しては、公共性・公益性を尊重し、参加者とトラブルが無いよう注意してください。

### ●掲載できないもの

- 次の項目に該当するものは掲載できません。
- ①営利を目的としたもの
  - ②宗教的活動を目的としたもの、および関連・想像させるもの
  - ③政治的活動を目的としたもの、および関連・想像させるもの
  - ④個人の宣伝や活動を目的としたもの
  - ⑤過去の活動においてトラブルを生じたもの
  - ⑥活動内容が掲載記事と異なるもの
  - ⑦掲載内容や掲載意図が不明確なもの
  - ⑧その他、「広報つばめ」編集会議で不適当と判断したもの

### ●情報の提供など

掲載した内容については、広報紙以外の広報媒体などに転載および情報提供する場合があります。予めご了承ください。

### ●掲載できるもの

#### ①広く市民の皆さんが参加・応募できるものであること

原則として、掲載できるものは、広く市民の皆さんが参加できるものに限り、特定の地域に住む人々だけを対象にしたものや、多くの人たちにとって参加が困難と考えられるものなどは掲載できません。

#### ②活動の場が公的な場所であること

原則として、活動場が市内の公的な場所であるものとします。ただし、公的な場所以外で開催されるものでも、会場の所有者が主催するものでなければ掲載できるものとします。また、近隣市町村の公共施設などで開催されるものでも、市民の皆さんに有益な情報であると考えられる場合は掲載できるものとします。

### ●掲載手続きなど

- 「みんなの掲示板掲載内容記入用紙」に必要事項を記入し、提出してください。
- 提出期限 掲載希望号の1カ月前（土・日・祝日の場合はその前日）までに提出してください。提出期限を過ぎたものは掲載できません。
  - 原稿提出先 地域振興課広報広聴係（吉田庁舎）。原稿の提出は直接持参してください。ファクス・Eメール・郵送などは受け付けておりません。
  - 掲載回数 同一内容のものは年度内1回の掲載とします。



# 6月だよ! 全員集合

## 6月の 保健センターだ・よ・り



- 燕市保健センター**  
燕市白山町2丁目7番27号(燕庁舎3階)  
☎ 0256-63-4001
- 吉田保健センター**  
燕市吉田大保町 25番15号  
☎ 0256-93-5461
- 分水保健センター**  
燕市新堀 1138番地1  
☎ 0256-98-6112

| 保健行事             | 日にち・時間                               | 備考   | 会場       |
|------------------|--------------------------------------|--|----------|
| 中高年対象            |                                      |  |          |
| 元気会              | 7日(木)・14日(木)・28日(木)<br>午後1時30分～3時30分 | 対象: ① 40歳以上で心身機能が低下している人/② 元気になりたい人/③ 元気づくりを応援したい人 | 燕市保健センター |
| 吉田地区を歩こう会        | 毎週月曜日(祝日の場合は翌日)<br>午前9時30分集合         | 対象: 健康増進したい人                                       | 吉田保健センター |
| 高齢者の頭の体操教室       | 4日(月)<br>午前9時30分～11時30分              | 対象: 物忘れが気になる人など                                    | 吉田保健センター |
| 脳はつらつ教室(認知症予防教室) | 14日(木)<br>午前9時30分～11時                | 内容: 脳刺激体操ほか  | 分水福祉会館   |
| 妊娠・子育て           |                                      |  |          |
| ハッピーベビークラブ       | 30日(土)<br>午前9時30分～12時                | 内容: 妊婦体験、沐浴体験、夢ある子どもを育てるコツ                         | 吉田保健センター |
| ミラクルツインズ(双子のついで) | 25日(月)<br>午前10時～11時30分               | 対象: 多胎妊婦、双子などと保護者                                  | 吉田保健センター |
| 相談ほか             |                                      |  |          |
| 糖尿病栄養相談          | 26日(火)<br>午前9時～11時                   | 申し込み: 21日(木)までに吉田保健センターへ                           | 吉田保健センター |
| 糖尿病ライフを楽しむ相談会    | 4日(月)<br>午前10時～11時30分                | 申し込み: 前日まで<br>内容: 意外と知らない糖尿病ってどんな病気?               | 分水保健センター |

| 育児相談など    | 日にち・受付時間  | 対象         | 会場                               |
|-----------|---|------------|----------------------------------|
| 育児相談会     | 6日(水) 午前9時30分～11時<br>25日(月) 午前9時30分～11時<br>13日(水) 午前9時30分～11時 | 乳幼児        | 燕市保健センター<br>吉田保健センター<br>分水保健センター |
| 離乳食相談会    | 15日(金) 午前9時30分～9時45分  | 5カ月児～12カ月児 | 吉田保健センター                         |
| 2カ月児育児相談会 | 22日(金) 午前10時～10時15分   | 24年4月の出生児  | 吉田保健センター                         |

『健康づくり100日運動』を実施中!  
あなたもチャレンジしてみませんか

※「健康づくり100日運動」とは! 1日30分以上の運動を年間100日以上実施しようという運動です。詳しいことは各保健センター、各体育館にお問い合わせください。



| 健診など・対象  | 日にち・受付時間  | 会場   |
|--|---|--|
| 乳幼児健康診査<br>4カ月児健康診査(24年2月の出生児)<br>※できるだけ個人通知に記載された日に受診してください | 5日(火)・22日(金) 午後1時～1時15分<br>27日(水) 午後1時～1時15分<br>13日(水) 午後1時～1時15分               | 燕市保健センター<br>吉田保健センター<br>分水保健センター             |
| 10カ月児健康診査(23年8月の出生児)<br>※できるだけ個人通知に記載された日に受診してください           | 18日(月)・29日(金) 午後1時～1時15分<br>26日(火) 午後1時～1時15分                                   | 燕市保健センター<br>吉田保健センター                         |
| 1歳6カ月児健康診査(22年11月の出生児)<br>※できるだけ個人通知に記載された日に受診してください         | 13日(水) 午後1時～1時15分<br>8日(金) 午後1時～1時15分   | 分水保健センター<br>燕市保健センター                         |
| 3歳児健康診査(21年2月の出生児)<br>※できるだけ個人通知に記載された日に受診してください             | 21日(木) 午後1時～1時15分<br>8日(金) 午後1時～1時15分<br>12日(火) 午後1時～1時15分<br>19日(火) 午後1時～1時15分 | 吉田保健センター<br>分水保健センター<br>燕市保健センター<br>吉田保健センター |
| 幼児歯科健診<br>23年5月の出生児<br>22年5月の出生児<br>21年11月の出生児               | 11日(月) 午後1時15分～1時45分<br>20日(水) 午後1時～1時15分                                       | 総合文化センター<br>吉田保健センター                         |
| 22年5月の出生児<br>21年11月の出生児                                      | 20日(水) 午後1時30分～1時45分  | 吉田保健センター                                     |
| 23年5月の出生児  | 7日(木) 午後1時～1時15分  | 分水保健センター                                     |
| 22年5月の出生児<br>21年11月の出生児                                      | 7日(木) 午後1時30分～1時45分   | 分水保健センター                                     |
| ポリオ<br>分水地区の23年3月～8月の出生児                                     | 15日(金) 午後1時～1時45分   | 分水保健センター                                     |

☆申し込み、参加費が必要な会もあります。問い合わせは各施設まで。

|                         |                           |                              |                                 |                                |                          |                                |                                     |                                     |                                       |                                   |                         |                                     |                                  |                          |                                  |                                      |                                  |                            |                               |                                      |                                      |   |   |                                  |                                   |                                    |  |                         |  |                                 |                                 |                                 |                                 |                                 |                                 |                                 |                                 |                                 |                                 |                                 |                                 |                                 |
|-------------------------|---------------------------|------------------------------|---------------------------------|--------------------------------|--------------------------|--------------------------------|-------------------------------------|-------------------------------------|---------------------------------------|-----------------------------------|-------------------------|-------------------------------------|----------------------------------|--------------------------|----------------------------------|--------------------------------------|----------------------------------|----------------------------|-------------------------------|--------------------------------------|--------------------------------------|---|---|----------------------------------|-----------------------------------|------------------------------------|--|-------------------------|--|---------------------------------|---------------------------------|---------------------------------|---------------------------------|---------------------------------|---------------------------------|---------------------------------|---------------------------------|---------------------------------|---------------------------------|---------------------------------|---------------------------------|---------------------------------|
| 杉名児童館<br>☎ 0256-64-2746 | 大豆の種まき<br>6月4日(月) 午後4時～5時 | けん玉クラブ<br>6月16日(土) 午前10時～11時 | 高齢者との交流会<br>6月20日(水) 午後3時15分～4時 | 七夕カレール作り<br>6月23日(土) 午前10時～11時 | 白山町児童館<br>☎ 0256-64-5053 | じどうかんまつり<br>6月2日(土) 午後1時30分～2時 | おりがみ教室<br>6月6日(水)・20日(水) 午後3時30分～4時 | 子育て支援(名前を募集)<br>6月13日(水) 午後2時～2時30分 | 対家 乳幼児親子けん玉クラブ<br>6月16日(土) 午後1時30分～3時 | インドネシア料理作り<br>6月23日(土) 午後1時～1時30分 | 西燕児童館<br>☎ 0256-61-5000 | プリン・アラ・モード作り<br>6月16日(土) 午後1時30分～3時 | お楽しみ会「作って遊ぼう」<br>6月6日(水) 午後2時～3時 | 小中川児童館<br>☎ 0256-66-5559 | ドッジボールをやろう<br>6月9日(土) 午後1時30分～3時 | ふわふわわんな蒸しパン作り<br>6月25日(月) 午後1時30分～3時 | お楽しみ会「作って遊ぼう」<br>6月6日(水) 午後2時～3時 | 吉田児童センター<br>☎ 0256-92-8200 | チャレンジ工作<br>6月3日(日) 午後1時30分～3時 | キャンディーボックス作り<br>6月30日(日) 午前9時30分～10時 | ラベンダースティック作り<br>6月30日(日) 午前9時30分～10時 | おはなしサタデー<br>6月7日(木)・14日(木) 午前10時30分～11時 | けんだまクラブ<br>6月10日(日)・17日(日) 午前10時30分～11時 | おはなしサタデー<br>6月9日(土) 午前10時30分～11時 | おやこDEエアロ<br>6月21日(木) 午前10時30分～11時 | ヒップホップダンス<br>6月21日(木) 午前10時30分～11時 | 合唱団「カラフル」<br>6月9日(土)・23日(土) 午後1時30分～3時 | 分水児童館<br>☎ 0256-97-2126 | チャレンジ月間「あんどこ」<br>6月11日(日)～12日(月) 午前11時～12時 | お話をしよう<br>6月の毎週火曜日 午前11時～11時30分 | お話をしよう<br>6月の毎週木曜日 午前11時～11時30分 | お話をしよう<br>6月の毎週金曜日 午前11時～11時30分 | お話をしよう<br>6月の毎週土曜日 午前11時～11時30分 | お話をしよう<br>6月の毎週日曜日 午前11時～11時30分 | お話をしよう<br>6月の毎週月曜日 午前11時～11時30分 | お話をしよう<br>6月の毎週火曜日 午前11時～11時30分 | お話をしよう<br>6月の毎週水曜日 午前11時～11時30分 | お話をしよう<br>6月の毎週木曜日 午前11時～11時30分 | お話をしよう<br>6月の毎週金曜日 午前11時～11時30分 | お話をしよう<br>6月の毎週土曜日 午前11時～11時30分 | お話をしよう<br>6月の毎週日曜日 午前11時～11時30分 | お話をしよう<br>6月の毎週月曜日 午前11時～11時30分 |
|-------------------------|---------------------------|------------------------------|---------------------------------|--------------------------------|--------------------------|--------------------------------|-------------------------------------|-------------------------------------|---------------------------------------|-----------------------------------|-------------------------|-------------------------------------|----------------------------------|--------------------------|----------------------------------|--------------------------------------|----------------------------------|----------------------------|-------------------------------|--------------------------------------|--------------------------------------|---|---|----------------------------------|-----------------------------------|------------------------------------|--|-------------------------|--|---------------------------------|---------------------------------|---------------------------------|---------------------------------|---------------------------------|---------------------------------|---------------------------------|---------------------------------|---------------------------------|---------------------------------|---------------------------------|---------------------------------|---------------------------------|

※講師はインドネシア出身のお母さんです。

火・金曜日の放課後5時～

燕市子育て支援センター  
(西燕青園) ☎ 0256-63-5000

ARS(アリス)1歳のお子さんとその保護者  
6月8日(金) 午後10時30分～11時45分



※おたんじょう・おくやみのコーナーに掲載を希望する人は、燕市役所の窓口へ直接申し出て下さい。

### ○おくやみ (敬称略・4/16～4/30 届出分)

| 亡くなられた人 | 年齢  | 行政区     |
|---------|-----|---------|
| 五十嵐 ヨキ  | 86歳 | 寿町      |
| 片山 久義   | 95歳 | 中央通四    |
| 足立 リツ   | 92歳 | 中央通四    |
| 田村 重雄   | 81歳 | 佐渡      |
| 小田嶋 清治  | 61歳 | 佐渡      |
| 更科 チヨ   | 84歳 | 佐渡      |
| 萱森 サワ   | 96歳 | 西燕町     |
| 難波 正次   | 86歳 | 桜町      |
| 長谷川 金秋  | 81歳 | 杉名      |
| 小出 考夫   | 58歳 | 大曲      |
| 鬼頭 ヤイ子  | 78歳 | 灰方      |
| 大泉 孝明   | 48歳 | 灰方      |
| 杉浦 洋子   | 68歳 | 小牧      |
| 頓所 孫一   | 96歳 | 佐渡山中組   |
| 渡邊 注    | 64歳 | 佐渡山中組   |
| 桑原 シズ   | 89歳 | 野本      |
| 関川 ソノ   | 95歳 | 吉田法花堂   |
| 酒井 昭一   | 66歳 | 吉田法花堂   |
| 遠藤 淳    | 84歳 | 吉田曙町    |
| 伊藤 巖    | 74歳 | 吉田吉栄    |
| 深澤 ハル   | 96歳 | 吉田本所    |
| 古川 典子   | 66歳 | 吉田上町    |
| 田村 八郎   | 77歳 | 吉田水道町   |
| 宮口 嘉衛   | 74歳 | 分水新町一丁目 |
| 松川 重幸   | 96歳 | 分水新町四丁目 |
| 小林 徳    | 99歳 | 分水桜町三丁目 |
| 矢島 裕之資  | 88歳 | 一ノ山     |
| 春木 カツ   | 95歳 | 熊森      |
| 両片 ノリ   | 88歳 | 新堀      |
| 阿部 カツ   | 76歳 | 中島      |
| 石川 清    | 86歳 | 国上      |
| 井上 シズエ  | 79歳 | 五千石     |
| 山田 ヨシ子  | 70歳 | 五千石     |
| 渡邊 サチ   | 86歳 | 分水向陽    |

### ○おたんじょう (敬称略・4/16～4/30 届出分)

| 子の名 | ふりがな | 保護者    | 行政区    |
|-----|------|--------|--------|
| 輝夢  | らいと  | 山際 貴広  | 殿島一丁目  |
| 仁志  | ひとし  | 田邊 穰   | 井土巻一丁目 |
| 貴仁  | たかひと | 青柳 友和  | 東町     |
| 佑樹  | ゆうき  | 田中 大輔  | 東町     |
| 紗季  | さき   | 丸山 勉   | 水道町三丁目 |
| 蓮花  | れんか  | 早川 章善  | 日之出町   |
| 莉瑚  | りこ   | 清野 潤   | 西燕町    |
| 蒼依  | あおい  | 中山 聡   | 桜町     |
| 愛桜  | まお   | 渡邊 友博  | 杉柳     |
| 皇晴  | こうせい | 土岡 透   | 八王寺    |
| 亮太  | りょうた | 佐瀬 秀一  | 花園町    |
| 明莉  | あかり  | 田邊 勝也  | 花園町    |
| 美春  | みはる  | 青柳 徹   | 花園町    |
| 心結  | みう   | 小林 秀司  | 長所     |
| 千愛  | ちあ   | 佐々木 貴幸 | 中村     |
| 麻衣  | まい   | 笠原 信行  | 吉田下中野  |
| 陽奈  | ひな   | 松井 拓馬  | 吉田曙町   |
| 那皇  | なお   | 小嶋 勝秀  | 吉田宮小路  |
| 紗椰  | さや   | 石村 一弘  | 吉田学校町  |
| 雅紀  | まさき  | 小玉 深雪  | 吉田桃山町  |
| 桜空  | さくら  | 大野 智也  | 吉田下町   |
| 辰樹  | たつき  | 花岡 信也  | 吉田弥生町  |
| 恵至  | けいじ  | 須田 祥行  | 一ノ山    |
| 陽翔  | はると  | 霜鳥 龍一  | 熊森     |

### ○おくやみ (敬称略・4/16～4/30 届出分)

| 亡くなられた人 | 年齢  | 行政区    |
|---------|-----|--------|
| 星野 マツ   | 98歳 | 南二丁目   |
| 澁木 良平   | 92歳 | 南七丁目   |
| 小川 敏宏   | 58歳 | 殿島一丁目  |
| 神田 秀男   | 70歳 | 日之出町   |
| 志田 好    | 77歳 | 白山町三丁目 |

### ○人口と世帯 Population

|    |          |       |
|----|----------|-------|
| 男性 | 40,418人  | (-12) |
| 女性 | 42,334人  | (+1)  |
| 合計 | 82,752人  | (-11) |
| 世帯 | 27,622世帯 | (+37) |

★平成24年4月30日現在 ( )は前月比

### ○納税のお知らせ Payment of tax

| 納期限     | 5月31日(木) |
|---------|----------|
| 軽自動車税   | 全期       |
| 国民健康保険税 | 2期(5月分)  |
| 介護保険料   | 2期(5月分)  |

収納課(燕庁舎)だけでなく、吉田・分水の各サービスセンター、市内金融機関でも納入できます。(軽自動車税は、コンビニでも納入可能です。)税金などのお支払いは便利な口座振替をご利用ください。納期限を過ぎて納入されますと、延滞金が増加される場合がありますので、ご注意ください。

●問い合わせ 収納課管理係(燕庁舎)内線534・535

### ○休日救急当番医 Hospital

●内科系:午前9時～午後5時 +外科系:午前9時～午後6時

#### 5月20日(日)

- 水澤子どもクリニック(廿六木三区) ☎0256・61・3456
- +本間医院(地藏堂本町二丁目) ☎0256・98・2350

#### 5月27日(日)

- 宮島循環器内科(井土巻四丁目) ☎0256・61・6501
- +県立吉田病院(吉田大保町) ☎0256・92・5111

#### 6月3日(日)

- 荒木内科医院(廿六木三区) ☎0256・66・1181
- +金子外科整形外科医院(新潟市西蒲区) ☎0256・82・4786

#### 6月10日(日)

- 本間医院(秋葉町四丁目) ☎0256・63・3110
- +本間医院(地藏堂本町二丁目) ☎0256・98・2350

#### 6月17日(日)

- たかだ小児科医院(吉田東町) ☎0256・93・5107
- +吉岡医院(吉田神田町) ☎0256・92・7887

●問い合わせ 燕消防署☎0256・66・0119/吉田消防署☎0256・92・2200/分水消防署☎0256・97・2688

### ○窓口延長 Office Hours Extension

住民票、戸籍謄・抄本、印鑑登録および印鑑証明、税務関係の証明書の発行(所得証明は申告者のみ交付)、納税ができます。また、燕庁舎ではパスポートの交付ができます。ただし、申請の受け付けはできません。

- 窓口延長 毎週水曜日 午後7時まで  
5月16日・23日・30日 6月6日・13日・20日
- 日曜窓口 毎月第2日曜日 正午まで  
6月10日
- 問い合わせ 市民課市民係(燕庁舎)内線143

### ○交通事故発生状況 Traffic accident

●1月1日～4月末日( )は4月分のみ

|      |           |
|------|-----------|
| 発生件数 | (17) 104件 |
| 死者   | (0) 0人    |
| 傷者   | (20) 120人 |



自転車は運転免許が必要なく、手軽で便利な乗り物ですが、接触・衝突等で、相手にケガをさせてしまうことも少なくありません。交通ルールを守り、安全に配慮したマナーを実践して交通事故を防止しましょう。

●問い合わせ 生活環境課交通政策係(燕庁舎)内線249

### ○休日夜間診療 Clinic

#### ○西蒲原地区休日夜間急患センター

新潟市西蒲区巻甲4363 ☎0256・72・5499  
診療科目 内科・小児科・歯科  
休日受付 日曜日・祝日 午前9時～午後6時  
夜間受付 毎日午後7時～10時(内科・小児科のみ)

#### ○県医師会応急診療所(新潟県三条地域振興局隣)

三条市興野一丁目13-67 ☎0256・32・0909  
診療科目 内科・小児科・外科・整形外科  
休日受付 日曜日・祝日・年末年始・お盆  
午前9時～正午、午後1時～4時30分  
夜間受付 毎日午後7時～10時

※駐車場が満車のときは、診療所隣の三条地域振興局裏側の駐車場をご利用ください。

## 4枠広告を掲載いただくと掲載料を10%割引します!

「広報つばめ」と「燕市ホームページ」の有料広告に、お得な割引制度があるのをご存じですか?  
同一年度内に4枠広告を掲載すると掲載料が10%割引されます。具体的には、4枠目の掲載料をお支払いいただくときに10%の割引をまとめて適用し、残りの額を納めていただきます。  
●「具体例」裏表紙の場合(8,000円もお得になります!)

|     |         |     |         |
|-----|---------|-----|---------|
| 1枠目 | 20,000円 | 2枠目 | 20,000円 |
| 3枠目 | 20,000円 | 4枠目 | 12,000円 |



▲こちらは有料広告です。

▲こちらは有料広告です。

### 生命保険の相談

●専門家による無料相談会～ご好評につき期間延長～  
「保険クリニック燕三条店」では6月30日まで燕市民の皆さんへ生命保険の無料相談会を開催します。保険のプロが中立的な立場で丁寧にアドバイスします。

●相談は完全予約制  
保険クリニック燕三条店  
募集代理店 ㈱エフピーエム  
三条市荒町2-26-7  
☎0120-774-166

## 超初心者さん大歓迎!!

### 中高年の方がたくさん通っている

# あなたの町のパソコン教室 ぱる

5月生募集!!

お問い合わせ先  
☎0120-910-512 ☎0256-92-5084  
〒959-0264 燕市吉田2756-1 国道116号沿い(焼肉ロッパ様の上)

れんずかんぱにー イメージキャラクター negicco

### メガネ&コンタクトレンズ専門店

# れんずかんぱにー

LENS COMPANY

- メガネ一式¥5,250 近視・遠視・老眼・乱視
- コンタクトレンズ各種取扱い
- メガネ・コンタクトレンズスピード渡し

燕市井土巻2-65 駐車場12台完備  
TEL.0256-47-1558  
営業時間/AM11:00～PM19:00(年中無休)  
高度医療機器販売許可番号:三保第105号

いますぐアクセス!  
れんずかんぱにーホームページアドレス  
http://lenscompany.web.fc2.com/  
【れんずかんぱにー】  
と検索入力してください。れんずかんぱにー

## 天然酵母パンを一緒に焼いてみませんか!

### 教室ご案内

- とき:日曜日(月1～3回)
- 参加費:3,500円/回

天然酵母パン教室  
Naturam ナチュラム

わからないことは、お気軽にどうぞ  
Tel.080-5009-0504  
hiropan1492@nifty.com  
燕市吉田栄町9-12

| 相談           | 相談日             | 時間  | 会場  | 備考   |
|--------------|-----------------|---|---|--|
| 法律相談         | 20日(水)          | 午後1時～4時30分                                | 分水庁舎1階会議室   | 担当:新潟県弁護士会弁護士(弁護士名はお問い合わせください)要予約:総務課総務係(吉田庁舎)<br><b>6月1日(金)から予約受付開始</b> |
|              | 8日(金)<br>29日(金) | 午後1時～3時30分                                | 社会福祉協議会(吉田支所)   | 担当:新潟県弁護士会弁護士(弁護士名はお問い合わせください)要予約:燕市社会福祉協議会 ☎0256・62・4361 予約受付中          |
| くらしの無料相談     | 1日(金)           | 午後1時～4時                                   | 吉田ふれあいセンター  | 問い合わせ:総務課総務係(吉田庁舎)   |
|              | 1日(金)           | 午後1時～4時                                   | 分水福祉会館  |  |
|              | 5日(火)           | 午前10時～午後3時                                | 総合文化センター  |  |
| 交通事故相談       | 月～金             | 午前9時～午後5時<br>※祝日、年末年始を除く                  | 新潟県交通事故相談所<br>☎025・280・5750   | 内容:交通事故に関する「心の悩み」、損害賠償請求、示談の進め方など  |
| 子育て相談        | 月～金             | 午後1時～5時<br>土 午前8時30分～午後5時<br>※正午から午後1時は休み | 白山町児童館(家庭児童相談室)<br>☎0256・64・5053  | 担当:家庭児童相談員<br>内容:子ども・家族の悩みや心配ごと相談  |
|              | 月～金             | 午前8時30分～午後5時15分<br>※祝日、年末年始を除く            | 燕市保健センター☎0256・63・4001<br>吉田保健センター☎0256・93・5461<br>分水保健センター☎0256・98・6112 | 内容:子ども(乳幼児)の発育・発達・育児などの相談  |
| いじめ不登校相談     | 月～金             | 午前10時～午後4時<br>※祝日、年末年始を除く                 | 教育センター<br>(旧新潟県地方事務局燕出張所)<br>☎0256・66・5110                              | 担当:教育相談員<br>内容:子ども(小・中学生)に関する教育相談(悩み、いじめ、不登校など) ※電話または直接                 |
| 虐待などの相談      | 月～金             | 午前8時30分～午後5時15分                           | 健康づくり課(燕庁舎)<br>☎0256・63・4131  | 内容:DV、虐待など要保護児童に関する相談<br>※児童虐待の通告は健康づくり課または児童相談所(☎025・381・1111)へ         |
| 女性のための総合相談窓口 | 19日(火)          | 午前9時～正午<br>午後1時～4時                        | 吉田ふれあいセンター<br>(旧吉田婦人会館)   | 内容:夫婦、家族、育児、介護、セクハラ、DVなど<br>要予約:☎0256・92・2121(月～金曜日の午前9時～午後4時。祝日は予約不可)   |
| 女性福祉相談       | 月～金             | 午前8時30分～午後5時15分                           | 新潟県女性福祉相談所<br>☎025・381・1111   | 内容:DVなど  |
| 新潟県男女平等推進相談室 | 月～金<br>土        | 午前11時～午後6時<br>午前10時～午後5時                  | 新潟県男女平等推進相談室<br>☎025・285・6605<br>FAX025・285・6612                        | 内容:夫婦、家族、対人関係、生き方など  |
| 自殺予防のいのちの電話  | 毎月10日           | 午前8時～翌日午前8時(24時間)                         | ☎0120・738・556(フリーダイヤル)  | 担当:日本いのちの電話連盟  |
|              | 年中無休            | 24時間                                      | ☎025・288・4343   | 担当:新潟いのちの電話事務局   |
| 心配ごと相談       | 6日(水)           | 午後1時～4時                                   | 社会福祉協議会(吉田支所)   | 問い合わせ:燕市社会福祉協議会<br>☎0256・62・4361   |
|              | 7日(木)           | 午後1時～4時                                   | 分水保健福祉センター  |  |
|              | 12日(火)          | 午後1時～4時                                   | 老人集会センター(大曲)  |  |
|              | 20日(水)          | 午後1時～4時                                   | 社会福祉協議会(吉田支所)   |  |
|              | 26日(火)          | 午後1時～4時                                   | 老人集会センター(大曲)  |  |
| 司法書士相談       | 7日(木)           | 午後1時～3時                                   | 吉田庁舎第1会議室   | 担当:五十嵐てる子 司法書士<br>要予約:事務局 小林 ☎0256・66・4529                               |
| 労働・年金相談      | 28日(木)          | 午前10時～正午                                  | 吉田産業会館  | 担当:社会保険労務士会三条支部社会保険労務士<br>要予約:吉田商工会 ☎0256・93・2609                        |
| 若者のための職業相談   | 火曜日             | 午前10時～午後3時<br>※祝日、年末年始を除く                 | 燕市勤労青少年ホーム<br>(総合文化センター内)   | 担当:三条地域若者サポートステーション<br>内容:ニート、ひきこもりの若者や保護者の相談<br>要予約:☎0256・32・3374       |

毎年、吉田ふれあい広場の隣で行っている田んぼアート。今年の図柄は「昇り龍」です。辰年の干支にちなみ、震災復興や景気回復を願いながら、天に向かって昇っていく勇壮な龍を描きます。来る5月26日に実施します。

またこの日はJA越後中央燕支店前の水田で、ヤクルト球団主催の田植えイベントも行われます。ヤクルトファンがバスツアーで燕市にやってくる予定です。もちろん「つば九郎」も参加予定。

龍と燕。凶らずも昨年の首位攻防戦が燕市の田んぼで展開されることになりました。

みなさんも参加してみませんか。



紙上ブログ  
燕市長 鈴木 力

**燕三条ローンプラザ** ☺☺ Face to Face  
(イオン県央店となり)

**日曜日ローン相談開催中!**  
午前9時～午後5時

ご予約は不要です。※祝日・振替休日は、休業日となります。

**さんしん 三条信用金庫**  
燕三条ローンプラザ TEL.0256-62-3105

**4枠広告を掲載いただくと  
掲載料を10%割引します!**

「広報つばめ」と「燕市ホームページ」の有料広告に、お得な割引制度があるをご存じですか?  
同一年内に4枠広告を掲載すると掲載料が10%割引されます。具体的には、4枠目の掲載料をお支払いいただくときに10%の割引をまとめて適用し、残りの額を納めていただきます。

●【具体例】裏表紙の場合(8,000円もお得になります!)

|               |               |
|---------------|---------------|
| 1 枠目…20,000 円 | 2 枠目…20,000 円 |
| 3 枠目…20,000 円 | 4 枠目…12,000 円 |

☺☺☺