

JR 新宿駅構内で燕三条のものづくりフェアを開催

∞ 「ココルミネストア」で金属加工の逸品を紹介します ∞

(株)ルミネがプロデュースする日本のものづくり発信拠点「ココルミネストア」(JR 新宿駅直結の商業施設「NEWoMan」エキナカ)で、「燕三条のものづくりフェア」を開催しています。カップやカトラリー、キッチンウェアなど、燕三条地域で製造された逸品が店頭に並ぶとともに、製造工程をパネルや動画等で伝えることにより、燕三条地域のものづくりへの想いやこだわりを発信します。

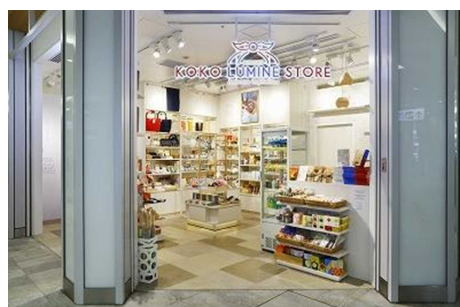
【燕三条のものづくりフェア概要】

1.開催期間：9月25日(日)まで

2.開催店舗：ココルミネストア

(JR 新宿駅直結甲州街道改札すぐ
NEWoMan2 階エキナカ)

※駅構内のため入場券または乗車券が必要です。
営業時間 午前8時～午後10時



3.内 容

日本を代表する金属製品の産地である、燕三条地域の
金属洋食器やキッチンウェアなどを紹介

4.主な展開商品：

新光金属(株) (IH 対応鋳目入りケトル)

小林工業(株) (ラッキーウッド「ミルトアシリーズ」)

ササゲ工業(株) (三作 ocyoco)

磨き屋シンジケート (2重ピアタンブラー)、

(株)マルト長谷川工作所 (三条市・天使の爪切ネイルニッパー)



IH 対応
鋳目入りケトル



ラッキーウッド
「ミルトアシリーズ」



三作 ocyoco



2重タンブラー



天使の爪切
ネイルニッパー

ココルミネ ホームページ

<http://www.lumine.ne.jp/kokolumine>

本件についてのお問い合わせ先

産業振興部 商工振興課：遠藤

電 話：0256-77-8231 (直通)