

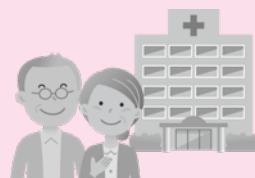
後期高齢者医療制度の「保険料率」が変わります

保険料率は、新潟県内後期高齢者の2年間の医療給付費（総医療費から窓口負担額を除いた額）を推計し、2年ごとに見直しを行います。

年々、1人あたりの医療費が増加する中で、高齢者人口の拡大により若い世代からの支援金の割合は縮小しています。これまでの保険料率では財源不足が見込まれることから、新潟県後期高齢者医療広域連合では、令和2年度から保険料率の引き上げを行いました。

また、一人当たりの保険料賦課限度額は、62万円から64万円に引き上げとなります。

詳しくはこちら▶



平成30・令和元年度の保険料率		令和2・3年度の保険料率	
均等割額	36,900円	均等割額	40,400円
所得割率	7.40%	所得割率	7.84%

●保険料の決まり方（年額）

保険料は、被保険者が等しく負担する「均等割額」と被保険者の所得に応じて負担する「所得割額」の合計です。なお、世帯の状況によって「均等割額」の軽減を受けられる場合があります。

年間保険料額 (限度額 64万円) ※100円未満切り捨て	=	均等割額 1人あたり 40,400円	+	所得割額 (前年中の総所得金額等 - 基礎控除 33万円) × 所得割率 7.84%
-------------------------------------	---	--------------------------	---	--

●参考：保険料（年額）の目安【単身世帯、年金収入のみの場合】

年金収入のみ ※()内は所得金額	軽減等の状況	平成30・令和元年度 保険料額	令和2・3年度 保険料額	増額
80万円 (0円)	均等割7割軽減 ^{※1}	11,000円	12,100円	1,100円
150万円 (30万円)	均等割7.75割軽減 ^{※2}	8,300円	9,000円	700円
180万円 (60万円)	均等割5割軽減+所得割	38,400円	41,300円	2,900円
220万円 (100万円)	均等割2割軽減+所得割	79,100円	84,800円	5,700円
300万円 (180万円)	均等割(軽減なし)+所得割	145,600円	155,600円	10,000円

※1 令和元年度は8割軽減

※2 令和元年度は8.5割軽減

※令和2年度の保険料額および納付方法については、7月中旬に加入者の皆さんにお知らせします。
※保険料を年金から納めている人（特別徴収の人）は、10月以降の特別徴収額から令和2年度の保険料率に基づいて計算された金額となります。

●問合せ 保険料の計算方法……新潟県後期高齢者医療広域連合 業務課 資格保険料係 ☎025・285・3222
保険料の納め方……保険年金課 年金医療係 ☎0256・77・8133

ごみ収集時の **発火** が相次いでいます 

ごみの**分別**にご協力をお願いします

ごみ収集車で発火

3月25日、燕市水道町地内で、ごみ収集車から火災が発生しました。昨年度も数回、発火・発煙する事案が起きています。

スプレー缶類・ライター以外の原因では、電池や小型充電式バッテリーが製品から取り外しされず、そのまま不燃ごみに出されたことも考えられます。

今回は、火は間もなく消し止められ、けが人は出ませんでした。ごみの分別を誤ると次のようなことが起こる場合も…

- 火災が発生します。
- ごみ収集作業員や環境センター職員がけがをします。
- ごみ収集が中断します。
- 環境センターごみ処理施設に損壊が発生すると、ごみ収集ができなくなります。

今一度、ごみカレンダーを確認し、ごみの分別やごみ出しのルール徹底にご協力をお願いします。



- **スプレー缶類・ライターは必ず使い切ってから出してください！**
中身が残っていると、爆発や破裂の危険性があります。



必ず
使い
切る

スプレー缶類は

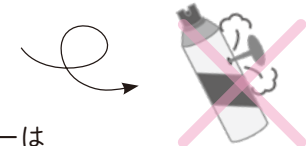
缶類

プラスチックライターは

不燃ごみ

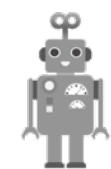
金属ライターは

金属類



スプレー缶に
穴は開けない！

- **製品本体から電池・バッテリーを取り外し、製品本体は分別して出してください。**

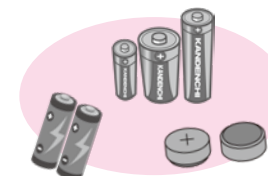


電池を
取り
外す

ごみ収集カレンダー
により分別して出
してください。

例) プラスチック製品は
不燃ごみ、金属製品は金
属類など

取り外した電池



乾電池は、市役所・中央公民館・
地区公民館の専用回収ボックス
に出してください。
ボタン電池、充電式電池は、販
売店に回収を依頼してください。

ごみ収集カレンダーなど詳しくは、市ホームページをご覧ください▶

- 問合せ 生活環境課 環境政策係 ☎0256・77・8167

