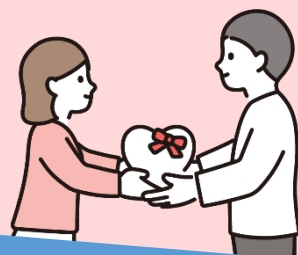


# 婚活に係る費用を 補助します！



※1 ハートマッチにいがたとは…  
新潟県が運営する婚活マッチングシステムです。20代・30代は登録料無料!!

■ 補助対象費 ※1 ハートマッチにいがたの **登録料**

■ 補助額 **登録料の全額**

## 申請の流れ

### 《窓口提出の場合》

ハートマッチにいがたに  
会員登録⇒登録料支払

申請書類提出 ※印鑑をご持参ください。

交付決定

補助金をもらう

### 《電子申請の場合》

ハートマッチにいがたに  
会員登録⇒登録料支払

フォームで申請  
オンライン申請はこちらから▶



交付決定

補助金をもらう

## 対象要件

- 燕市民である
- 20歳以上で、現在独身の者
- 令和8年4月1日から令和9年3月31日までに会員登録または更新した方
- 市税等を滞納していない
- 過去にこの補助金を受けていない

## 申請期限

**令和9年3月31日(水)まで**

## 提出書類

- 交付申請書兼請求書（様式第1号）
- ハートマッチにいがたの会員登録証の写し
- 納税証明書（滞納していないこと書類）  
※令和8年1月1日以前に燕市に住民登録されている場合省略可
- ハートマッチにいがたの会員登録に係る領収書の写し
- 申請者名義の振込口座が分かる書類の写し

