

平成 25 年度

市 税 概 要



燕 市

目 次

I. 総 括

1. 市の概要	1
(1) 位置・地勢・面積	1
(2) 沿革・風土	1
2. 人口・世帯数	1
3. 機構・組織図	2
4. 税務機構及び事務分掌	3
5. 平成24年度一般会計歳入歳出決算状況	4
6. 平成25年度一般会計歳入歳出予算(当初)	5
7. 市税等決算状況	6
8. 市税平均負担額	8
9. 市税の徴収に要する経費	9
10. 市税税率表	10

II. 市民税関係

1. 個人市民税	11
(1) 納税義務者数	11
(2) 賦課額調	11
(3) 区分別所得額等の調	12
(4) 課税標準額の段階別調	12
2. 法人市民税	13
(1) 納税義務者数	13
(2) 調定額	13

III. 資産税関係

1. 課税状況	14
(1) 納税義務者数	14
(2) 課税標準額調	14
(3) 税額調	14
2. 土地に関する調	15

3. 家屋に関する調	17
(1) 全家屋	17
(2) 新增築家屋	17
4. 償却資産に関する調	19
5. 国有資産等所在市町村交付金及び納付金	19
6. 課税台帳縦覧・閲覧及び審査申出の状況	19

IV. 諸税関係

1. 軽自動車税に関する調	20
2. 市たばこ税に関する調	20

V. 収納関係

1. 督促状発行状況	21
2. 各種証明及び公簿閲覧の状況	21
3. 口座振替状況	21
4. 還付金取扱状況	22
5. 差押処分状況	22
6. 差押財産の公売	22
7. 欠損処分状況	23
8. 欠損処分の事由別内訳	23

VI. 国民健康保険税関係

1. 国民健康保険の加入並びに課税状況	24
2. 平成24年度国民健康保険特別会計決算状況	25
3. 平成25年度国民健康保険特別会計予算(当初)	26

VII. 介護保険料関係

1. 介護保険の納入義務者数並びに保険料	27
2. 平成24年度介護保険事業特別会計決算状況	28
3. 平成25年度介護保険事業特別会計予算(当初)	29

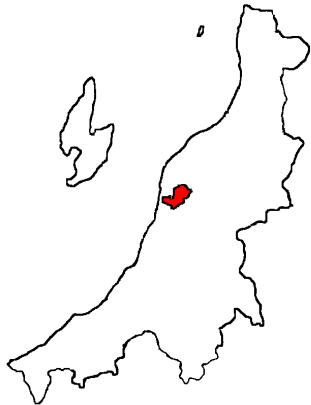
1. 市の概要

(1) 位置・地勢・面積

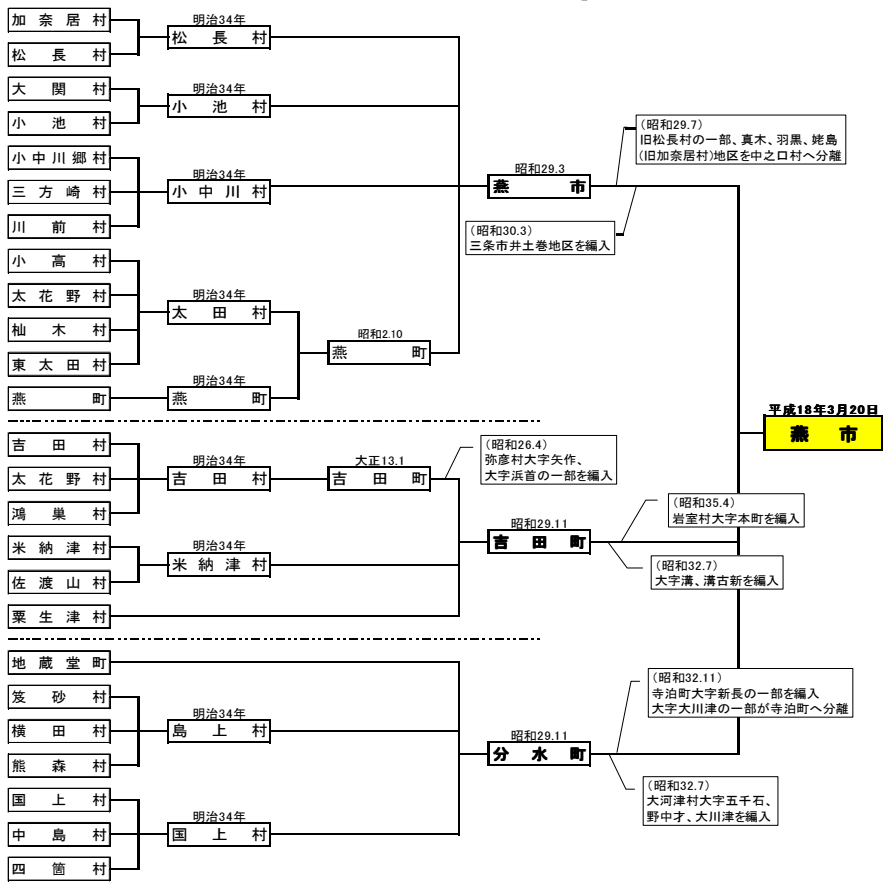
燕市は、新潟県のほぼ中央に位置し、北陸自動車道と上越新幹線の二大高速交通機関の接点を持ち、さらに国道116号と国道289号・JR越後線とJR弥彦線が、それぞれ交差する交通の要衝となっています。市内には、信濃川や大河津分水路をはじめ、中之口川、大通川、西川など多くの河川や、東に越後連山、西に佐渡弥彦米山国定公園「弥彦山」「国上山」など、美しい自然環境に囲まれ、名僧「良寛」が30年間暮らした、五合庵・乙子神社草庵や越後最古の名刹・国上寺などの史跡が数多く残っています。

面積: 110.94km²

北緯 37° 40' 58"
東経 138° 52' 59"



(2) 沿革・風土



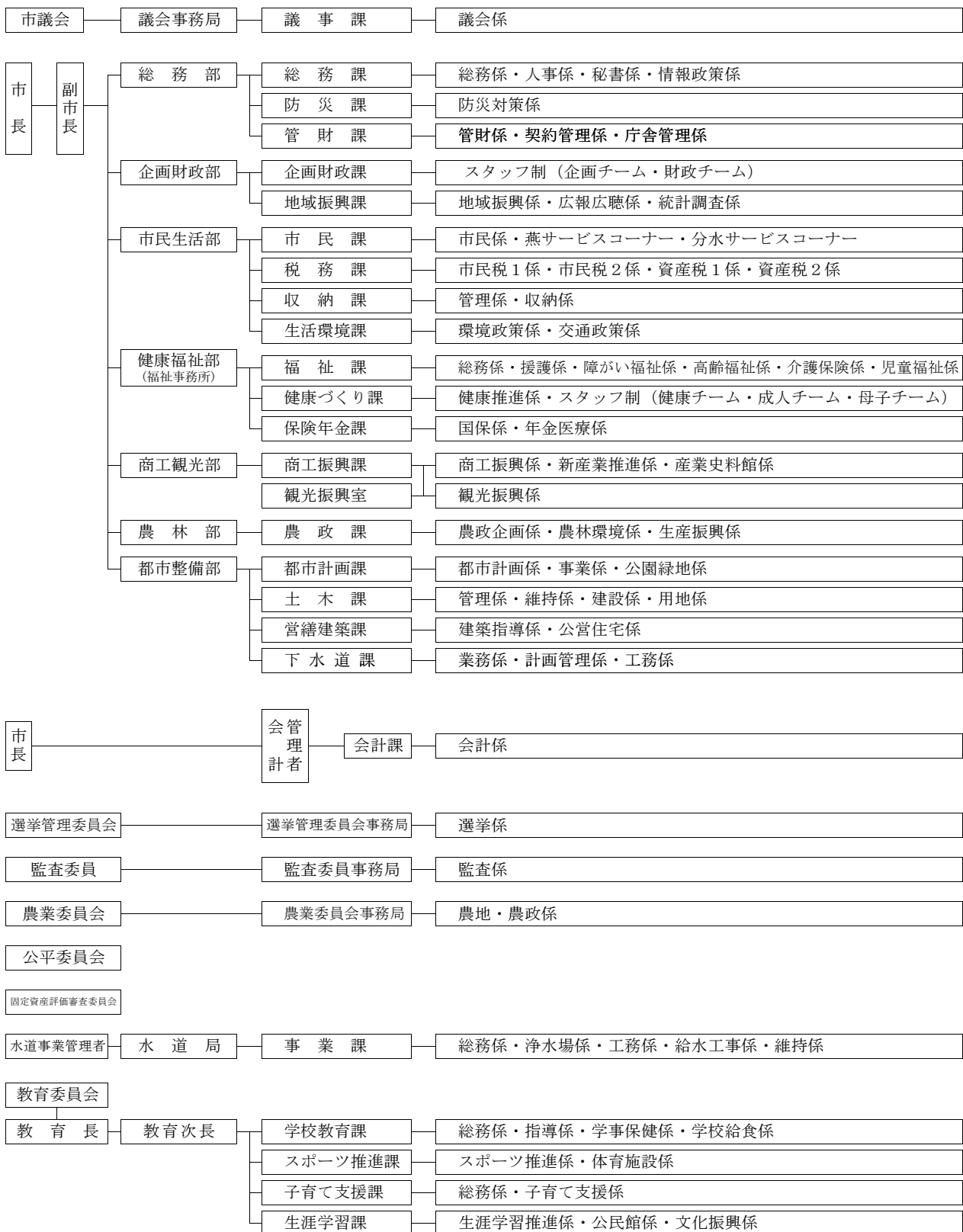
◎ 降雪量とも少なく、土壌、水源、日照と恵まれた、穀倉地帯、積雪量も少なく、稲作が盛ん、農業の創出、開拓が進められてきた。研究成果、樹木の栽培など、日照と恵まれた、

2. 人口・世帯数 (H25.4.1現在)

人 口 (人)	82,782	世帯数	28,043
---------	---------------	-----	---------------

【1. 総括】

3. 機構・組織図



4. 税務機構及び事務分掌

4月 1日現在

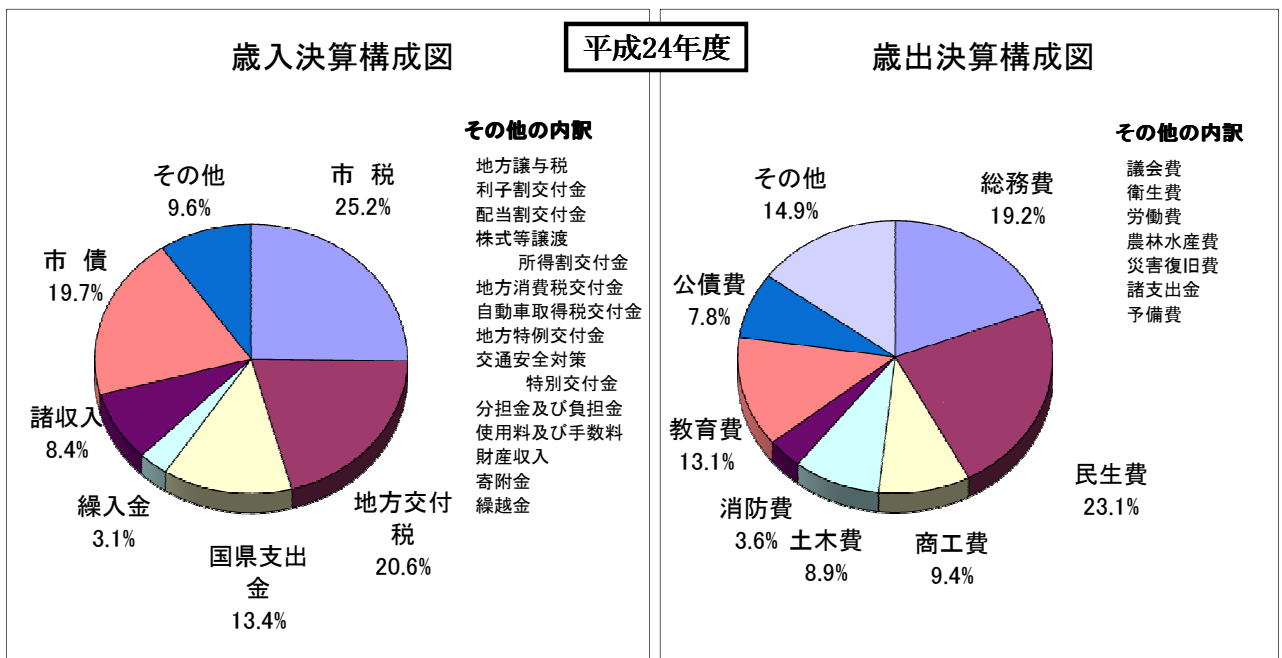
課名	係名 小計	職 員 数						事務分掌
		補佐	副参事	係長	主査	主任	主事	
税務課 (課長1)	市民税1係 7	1	1			3	2	1. 個人市民税(県民税を含む)の課税に関する事 2. 法人市民税の課税に関する事 3. 各種証明に関する事 4. その他課内の他係に属さないこと。
	市民税2係 6 (3)			1		2 (1)	3 (2)	1. 国民健康保険税の課税に関する事 2. 介護保険料の賦課に関する事 3. 軽自動車税の課税に関する事 4. 市たばこ税に関する事。
	資産税1係 6	1	1			1	3	1. 土地の評価及び課税に関する事 2. 償却資産の評価及び課税に関する事 3. 国有資産等所在市町村交付金に関する事 4. 固定資産税に関する事。税証明に関する事。
	資産税2係 6			1		1	4	1. 家屋の評価及び課税に関する事 2. 固定資産税に関する事。税証明に関する事。
1	25 (3)	2	2	2		7 (1)	12 (2)	税務課 26名 ※ ()内の3名は国保・介護担当職員です
収納課 (課長1)	管理係 5 (1)	1	1			3 (1)		1. 市税、国民健康保険税及び介護保険料の過誤納金の整理・還付に関する事 2. 市税、国民健康保険税及び介護保険料の徴収簿及び滞納繰越簿の整理に関する事 3. 市税、国民健康保険税及び介護保険料の口座振替に関する事 4. 課の庶務に関する事。
	収納係 6 (1)	1	1			3 (1)	1	1. 市税、国民健康保険税及び介護保険料の徴収及び滞納処分に関する事 2. 市税、国民健康保険税及び介護保険料の減免に関する事 3. 市税、国民健康保険税及び介護保険料の執行停止及び欠損処分に関する事 4. 税の徴収嘱託に関する事 5. 市税、国民健康保険税及び介護保険料の徴収金及び有価証券の払込整理に関する事 6. 納税思想の普及及び啓発に関する事。
1	11 (2)	2	2			6 (2)	1	収納課 12名 ※ ()内の2名は国保・介護担当職員です
2	36 (5)	4	4	2		13 (3)	13 (2)	税務課・収納課 38名 ※ ()内の5名は国保・介護担当職員です

【 I . 総 括 】

5. 平成24年度一般会計歳入歳出決算状況

(単位:千円・%)

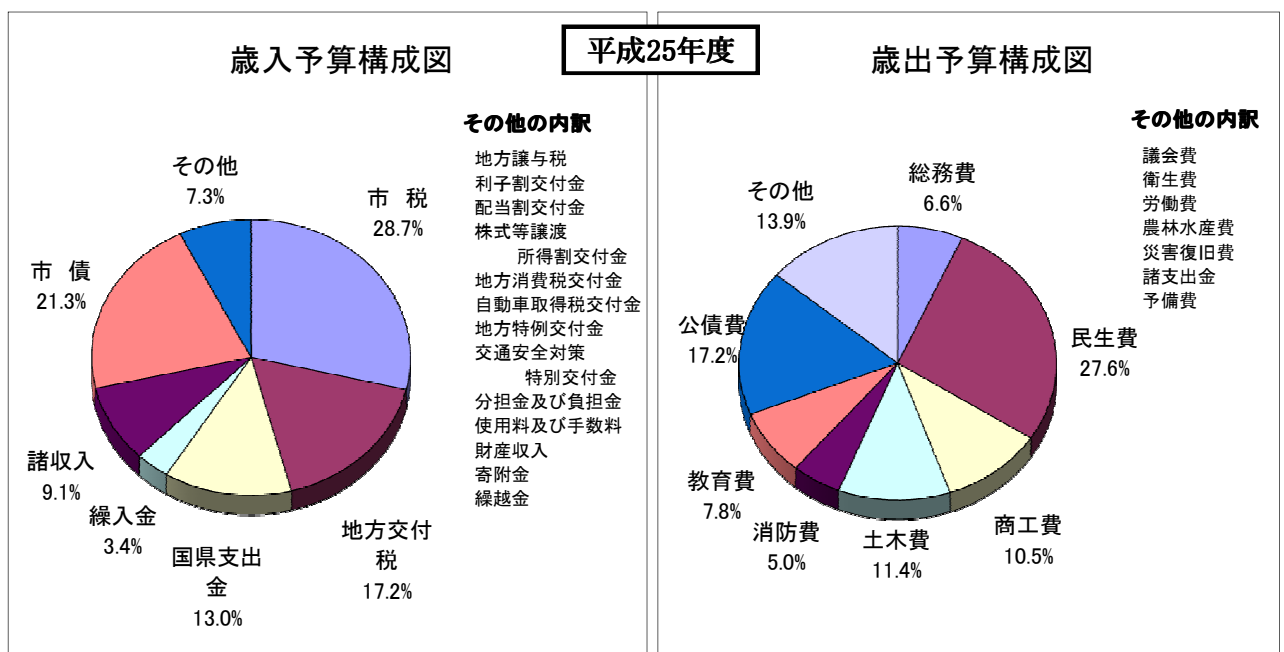
歳 入			歳 出		
款	決算額	構成比	款	決算額	構成比
市 民 税	4,570,365	11.2	議 会 費	207,134	0.5
固 定 資 産 税	4,982,742	12.2	総 務 費	7,598,715	19.2
軽 自 動 車 税	187,437	0.5	うち 徴 税 費	311,644	0.8
市 た ば こ 税	552,602	1.4	(税務総務費)	(225,495)	0.6
市 税 計	10,293,146	25.2	(賦課徴収費)	(86,149)	0.2
地方譲与税	364,047	0.9	民 生 費	9,143,250	23.1
利子割交付金	25,731	0.1	衛 生 費	4,707,054	11.9
配当割交付金	15,332	0.0	労 働 費	40,594	0.1
株式等譲渡所得割交付金	3,735	0.0	農 林 水 産 費	832,522	2.1
地方消費税交付金	870,597	2.1	商 工 費	3,724,384	9.4
自動車取得税交付金	99,754	0.2	土 木 費	3,517,414	8.9
地方特例交付金	44,046	0.1	消 防 費	1,436,604	3.6
地方交付税	8,407,128	20.6	教 育 費	5,204,766	13.1
交通安全対策特別交付金	14,693	0.0	災 害 復 旧 費	28,910	0.1
分担金及び負担金	627,574	1.5	公 債 費	3,075,080	7.8
使用料及び手数料	248,161	0.6	諸 支 出 金	106,144	0.3
国庫支出金	2,952,295	7.2	予 備 費	-	-
県支出金	2,500,694	6.1			
財産収入	183,160	0.4			
寄附金	23,392	0.1			
繰入金	1,246,060	3.1			
繰越金	1,391,995	3.4			
諸収入	3,427,239	8.4			
市 債	8,028,300	19.7			
歳 入 合 計	40,767,079	100.0	歳 出 合 計	39,622,571	100.0



6. 平成25年度一般会計歳入歳出予算(当初)

(単位:千円・%)

歳 入			歳 出		
款	予算額	構成比	款	予算額	構成比
市 民 税	4,369,342	12.4	議 会 費	208,416	0.6
固 定 資 産 税	4,925,364	14.0	総 務 費	2,331,217	6.6
軽自動車税	184,183	0.5	うち徴税費	369,567	1.0
市たばこ税	644,126	1.8	(税務総務費)	(228,736)	0.6
市 税 計	10,123,015	28.7	(賦課徴収費)	(140,831)	0.4
地方譲与税	352,001	1.0	民 生 費	9,715,579	27.6
利子割交付金	28,000	0.1	衛 生 費	3,919,257	11.1
配当割交付金	15,000	0.0	労 働 費	38,524	0.1
株式等譲渡所得割交付金	1,000	0.0	農林水産費	680,383	1.9
地方消費税交付金	872,000	2.5	商 工 費	3,682,289	10.5
自動車取得税交付金	70,000	0.2	土 木 費	4,019,032	11.4
地方特例交付金	42,000	0.1	消 防 費	1,778,165	5.0
地方交付税	6,050,000	17.2	教 育 費	2,748,304	7.8
交通安全対策特別交付金	15,081	0.0	災害復旧費	3	0.0
分担金及び負担金	598,832	1.7	公 債 費	6,066,063	17.2
使用料及び手数料	240,532	0.7	諸 支 出 金	1,768	0.0
国庫支出金	2,808,418	8.0	予 備 費	30,000	0.1
県支出金	1,752,599	5.0			
財産収入	44,502	0.1			
寄附金	1,608	0.0			
繰入金	1,210,390	3.4			
繰越金	300,000	0.9			
諸収入	3,204,678	9.1			
市 債	7,489,344	21.3			
歳 入 合 計	35,219,000	100.0	歳 出 合 計	35,219,000	100.0



【1. 総括】

7. 市税等決算状況

税目	年度 区分	平成23年度					収納率
		予算額	調定額	収入済額	不納欠損額	収入未済額	
一般会計市税計		9,664,522	10,878,121	10,237,326	26,944	613,851	94.1
現年課税分		9,562,637	10,282,620	10,141,759	516	140,345	98.6
滞納繰越分		101,885	595,501	95,567	26,428	473,506	16.0
市 民 税		3,823,295	4,407,186	4,186,002	7,320	213,864	95.0
個人分		3,050,833	3,369,263	3,162,084	6,851	200,328	93.9
現年課税分		3,011,276	3,173,900	3,127,622	142	46,136	98.5
滞納繰越分		39,557	195,363	34,462	6,709	154,192	17.6
法人分		772,462	1,037,923	1,023,918	469	13,536	98.7
現年課税分		768,674	1,024,468	1,022,484	0	1,984	99.8
滞納繰越分		3,788	13,455	1,434	469	11,552	10.7
固定資産税		5,185,419	5,717,507	5,309,181	18,953	389,373	92.9
純固定資産税		5,179,520	5,711,646	5,303,320	18,953	389,373	92.9
現年課税分		5,122,778	5,335,001	5,245,605	374	89,022	98.3
土地		1,847,156	1,923,679	1,891,445	261	31,973	98.3
家屋		2,500,961	2,604,569	2,560,925	113	43,531	98.3
償却資産		774,661	806,753	793,235	0	13,518	98.3
滞納繰越分		56,742	376,645	57,715	18,579	300,351	15.3
交付金及び納付金		5,899	5,861	5,861	0	0	100.0
軽自動車税		181,439	194,530	183,245	671	10,614	94.2
現年課税分		179,641	184,492	181,289	0	3,203	98.3
滞納繰越分		1,798	10,038	1,956	671	7,411	19.5
市たばこ税		474,369	558,898	558,898	0	0	100.0
国民健康保険税		1,677,577	2,169,122	1,686,178	17,695	465,249	77.7
現年課税分		1,623,993	1,720,836	1,617,785	0	103,051	94.0
滞納繰越分		53,584	448,286	68,393	17,695	362,198	15.3
国保(一般)		1,560,098	1,932,145	1,526,573	16,713	388,859	79.0
医療(現年課税)		1,176,104	1,206,169	1,136,907	0	69,262	94.3
後期(現年課税)		202,075	206,300	196,021	0	10,279	95.0
介護(現年課税)		134,208	139,167	131,161	0	8,006	94.2
医療(滞納繰越)		39,659	312,828	50,982	15,359	246,487	16.3
後期(滞納繰越)		3,703	31,477	5,590	48	25,839	17.8
介護(滞納繰越)		4,349	36,204	5,912	1,306	28,986	16.3
国保(退職)		117,479	236,977	159,605	982	76,390	67.4
医療(現年課税)		77,396	117,314	106,699	0	10,615	91.0
後期(現年課税)		12,994	19,965	18,203	0	1,762	91.2
介護(現年課税)		21,216	31,921	28,794	0	3,127	90.2
医療(滞納繰越)		4,367	49,181	4,407	793	43,981	9.0
後期(滞納繰越)		500	6,420	478	45	5,897	7.4
介護(滞納繰越)		1,006	12,176	1,024	144	11,008	8.4
介護保険料		1,167,743	1,238,431	1,207,642	3,049	27,740	97.5
現年特徴分		1,101,463	1,128,065	1,128,065	0	0	100.0
現年普徴分		63,205	84,378	74,456	18	9,904	88.2
過年普徴分		546	866	802	0	64	92.6
滞納繰越分		2,529	25,122	4,319	3,031	17,772	17.2

【 I . 総 括 】

(単位:千円/%)

平成 24 年 度						前年調定比
予算額	調定額	収入済額	不納欠損額	収入未済額	収納率	
9,838,461	10,947,809	10,293,146	19,314	635,349	94.0	100.6
9,745,528	10,330,823	10,190,148	0	140,675	98.6	100.5
92,933	616,986	102,998	19,314	494,674	16.7	103.6
4,227,729	4,801,437	4,570,364	9,199	221,874	95.2	108.9
3,220,513	3,581,222	3,369,991	8,695	202,536	94.1	106.3
3,188,657	3,383,349	3,332,311	0	51,038	98.5	106.6
31,856	197,873	37,680	8,695	151,498	19.0	101.3
1,007,216	1,220,215	1,200,373	504	19,338	98.4	117.6
1,006,067	1,201,166	1,198,736	0	2,430	99.8	117.2
1,149	19,049	1,637	504	16,908	8.6	141.6
4,927,470	5,394,225	4,982,743	9,251	402,231	92.4	94.3
4,921,620	5,388,374	4,976,892	9,251	402,231	92.4	94.3
4,863,558	4,998,932	4,914,953	0	83,979	98.3	93.7
1,832,632	1,883,642	1,851,998	0	31,644	98.3	97.9
2,270,603	2,333,804	2,294,598	0	39,206	98.3	89.6
760,323	781,486	768,357	0	13,129	98.3	96.9
58,062	389,442	61,939	9,251	318,252	15.9	103.4
5,850	5,851	5,851	0	0	100.0	99.8
178,786	199,545	187,437	864	11,244	93.9	102.6
176,920	188,923	185,695	0	3,228	98.3	102.4
1,866	10,622	1,742	864	8,016	16.4	105.8
504,476	552,602	552,602	0	0	100.0	98.9
1,657,355	2,159,013	1,683,383	22,231	453,399	78.0	99.5
1,604,081	1,697,081	1,607,329	8	89,743	94.7	98.6
53,274	461,932	76,054	22,223	363,656	16.5	103.0
1,531,739	1,917,820	1,521,273	21,547	375,000	79.3	99.3
1,150,408	1,192,649	1,128,604	6	64,039	94.6	98.9
198,733	204,080	194,894	1	9,185	95.5	98.9
132,655	135,496	128,314	1	7,181	94.7	97.4
41,051	313,624	55,924	18,781	238,919	17.8	100.3
4,150	35,466	7,238	459	27,769	20.4	112.7
4,742	36,505	6,299	2,299	27,907	17.3	100.8
125,616	241,193	162,110	684	78,399	67.2	101.8
84,715	114,550	108,181	0	6,369	94.4	97.6
14,394	19,433	18,354	0	1,079	94.4	97.3
23,176	30,873	28,981	0	1,892	93.9	96.7
2,397	54,511	4,977	617	48,917	9.1	110.8
330	7,644	507	0	7,137	6.6	119.1
604	14,182	1,110	67	13,005	7.8	116.5
1,411,391	1,541,052	1,505,467	2,408	33,176	97.7	124.4
1,334,620	1,385,599	1,385,599	0	0	100.0	122.8
73,086	126,399	113,400	0	12,999	89.7	149.8
546	1,243	1,111	0	132	89.4	143.5
3,139	27,811	5,357	2,408	20,046	19.3	110.7

【I. 総括】

8. 市税平均負担額

(単位:千円)

税目	区分	年度	平成22年度	平成23年度	前年比	平成24年度	前年比
		人口	83,142	82,763	99.5%	82,782	100.0%
		世帯	27,361	27,585	100.8%	28,043	101.7%
市 民 税		調定額 (千円)	4,385,349	4,407,186	100.5%	4,801,437	108.9%
		1人当たり (円)	52,745	53,251	101.0%	58,001	108.9%
		1世帯当たり (円)	160,277	159,767	99.7%	171,217	107.2%
固定 資産 税		調定額 (千円)	5,760,316	5,717,507	99.3%	5,394,225	94.3%
		1人当たり (円)	69,283	69,083	99.7%	65,162	94.3%
		1世帯当たり (円)	210,530	207,269	98.5%	192,355	92.8%
軽 自動 車 税		調定額 (千円)	191,128	194,530	101.8%	199,545	102.6%
		1人当たり (円)	2,299	2,350	102.2%	2,410	102.6%
		1世帯当たり (円)	6,985	7,052	101.0%	7,116	100.9%
た ば こ 税		調定額 (千円)	483,470	558,898	115.6%	552,602	98.9%
		1人当たり (円)	5,815	6,753	116.1%	6,675	98.9%
		1世帯当たり (円)	17,670	20,261	114.7%	19,706	97.3%
合 計		調定額 (千円)	10,820,263	10,878,121	100.5%	10,947,809	100.6%
		1人当たり (円)	130,142	131,437	101.0%	132,249	100.6%
		1世帯当たり (円)	395,463	394,349	99.7%	390,394	99.0%
税 務 職 員		職員数 (人)	31	32	103.2%	32	100.0%
	一 人 当 た り	人口 (人)	2,682	2,586	96.4%	2,587	100.0%
		世帯数 (件)	883	862	97.7%	876	101.7%
		調定額 (千円)	349,041	339,941	97.4%	342,119	100.6%

9. 市税の徴収に要する経費

(単位:千円)

年度 税 目 区 分		平成22年度	平成23年度		平成24年度		
		決算額	決算額	前年比	決算額	前年比	
税収入金額	① 市税	10,165,987	10,237,326	100.7%	10,293,146	100.5%	
	個人の県民税	2,099,069	2,063,350	98.3%	2,204,441	106.8%	
	② 合計	12,265,056	12,300,676	100.3%	12,497,587	101.6%	
徴 税	人 件 費	基本給	113,276	115,147	101.7%	110,892	96.3%
		諸手当	51,451	54,991	106.9%	55,280	100.5%
		(超過勤務手当)	(3,790)	(5,614)	148.1%	(7,482)	133.3%
		(税務特殊手当)	0	0	0.0%	0	0.0%
		(その他の手当)	(47,661)	(49,377)	103.6%	(47,798)	96.8%
		その他	60,626	62,545	103.2%	59,323	94.8%
		小計	225,353	232,683	103.3%	225,495	96.9%
費	需 用 費	旅費	99	98	99.0%	84	85.7%
		賃金	1,211	1,240	102.4%	1,293	104.3%
		その他	7,722	7,433	96.3%	8,395	112.9%
		小計	9,032	8,771	97.1%	9,772	111.4%
	その他	148,365	78,929	53.2%	76,378	96.8%	
	③ 合計	382,750	320,383	83.7%	311,645	97.3%	
④ 個人県民税 徴収取扱費		142,677	130,838	91.7%	128,526	98.2%	
⑤ 県民税取扱費 を除く徴税費 ③-④		240,073	189,545	79.0%	183,119	96.6%	
税収入額に 対する徴収 費の割合	③ / ②	3.1 %	2.6 %	83.9%	2.5 %	96.2%	
	⑤ / ①	2.4 %	1.9 %	79.2%	1.8 %	94.7%	
税務職員数	吏員	31人	32人	103.2%	32人	100.0%	
	その他の職員	4人	4人	100.0%	4人	100.0%	
	合計	35人	36人	102.9%	36人	100.0%	

【I. 総括】

10. 市税税率表

区 分		税 率		納 期		
市 民 税	個 人	均 等 割 3,000 円		第1期	6月16日 ~ 同月30日	
		所 得 割 6.0 %		第2期	8月16日 ~ 同月31日	
	法 人	均 等 割	第1号法人	50 千円	第3期	10月16日 ~ 同月31日
			第2号法人	120 千円	第4期	翌年 1月16日 ~ 同月31日
第3号法人			130 千円	第6号法人	400 千円	
第4号法人	150 千円		第7号法人	410 千円		
第5号法人	160 千円		第8号法人	1,750 千円		
	法人税割	14.7 %		第9号法人	3,000 千円	
固 定 資 産 税	1.4 %			第1期	4月16日 ~ 同月30日	
軽 自 動 車 税	原 動 機 付 自 転 車	50 cc以下	1,000 円	第2期	7月16日 ~ 同月31日	
		90 cc以下	1,200 円	第3期	12月16日 ~ 同月25日	
		125 cc以下	1,600 円	第4期	翌年 2月16日 ~ 同月末日	
		ミニカー	2,500 円	全 期 5月16日 ~ 同月31日		
	軽 自 動 車	二 輪	2,400 円			
三 輪		3,100 円				
四輪乗用(自家)		7,200 円				
〃 (営業)		5,500 円				
四輪貨物(自家)		4,000 円				
小 型 特 殊 自 動 車	〃 (営業)	3,000 円				
	二輪トレーラー	2,400 円				
	農耕作業用	1,600 円				
	そ の 他	4,700 円				
	二輪の小型自動車		4,000 円			
た ば こ 税	千本につき 5,262円 (旧3級品千本につき 2,495円)			翌 月 の 末 日		

1. 個人市民税

(1) 納税義務者数

(単位:人・%)

分類		年度 区分	平成23年度		平成24年度			平成25年度		
			人員	構成比	人員	構成比	前年比	人員	構成比	前年比
普通徴収		均等割・所得割の者	11,197	27.2	11,426	27.6	102.0	9,674	23.1	84.7
		均等割のみの者	2,552	6.2	1,611	3.9	63.1	1,956	4.7	121.4
		計	13,749	33.4	13,037	31.5	94.8	11,630	27.8	89.2
特別徴収	給与	均等割・所得割の者	21,749	52.8	22,009	53.1	101.2	23,023	55.0	104.6
		均等割のみの者	1,126	2.7	1,115	2.7	99.0	985	2.4	88.3
		計	22,875	55.5	23,124	55.8	101.1	24,008	57.4	103.8
	年金	均等割・所得割の者	3,233	7.8	3,314	8.0	102.5	4,439	10.6	133.9
		均等割のみの者	1,359	3.3	1,938	4.7	142.6	1,745	4.2	90.0
		計	4,592	11.1	5,252	12.7	114.4	6,184	14.8	117.7
計	均等割・所得割の者	36,179	87.8	36,749	88.7	101.6	37,136	88.8	101.1	
	均等割のみの者	5,037	12.2	4,664	11.3	92.6	4,686	11.2	100.5	
	計	41,216	100.0	41,413	100.0	100.5	41,822	100.0	101.0	

(2) 賦課額調

(単位:千円・%)

分類		年度 区分	平成23年度		平成24年度			平成25年度		
			賦課額	構成比	賦課額	構成比	前年比	賦課額	構成比	前年比
普通徴収		均等割	43,942	1.4	42,924	1.3	97.7	38,458	1.1	89.6
		所得割	804,659	25.7	861,811	25.5	107.1	854,705	25.0	99.2
		計	848,601	27.1	904,735	26.8	106.6	893,163	26.1	98.7
特別徴収	給与	均等割	68,625	2.2	69,372	2.1	101.1	71,862	2.1	103.6
		所得割	2,089,815	66.9	2,287,531	67.7	109.5	2,338,753	68.3	102.2
		計	2,158,440	69.0	2,356,903	69.7	109.2	2,410,615	70.4	102.3
	年金	均等割	11,081	0.4	11,943	0.4	107.8	15,143	0.4	126.8
		所得割	107,952	3.5	106,345	3.1	98.5	106,239	3.1	99.9
		計	119,033	3.8	118,288	3.5	99.4	121,382	3.5	102.6
計	均等割	123,648	4.0	124,239	3.7	100.5	125,463	3.7	101.0	
	所得割	3,002,426	96.0	3,255,687	96.3	108.4	3,299,697	96.3	101.4	
	計	3,126,074	100.0	3,379,926	100.0	108.1	3,425,160	100.0	101.3	

【Ⅱ. 市民税関係】

(3) 区分別所得額等の調

(単位:千円・%)

年度 区分 分類	平成 24 年度					平成 25 年度				
	納税義務者数	総所得金額	課税標準額	(所得割額) 算出税額	税額 前年比	納税義務者数	総所得金額	課税標準額	(所得割額) 算出税額	税額 前年比
給与所得者	30,434	80,362,208	48,348,411	(2,783,476) 2,899,677	108.4	30,710	81,058,392	48,599,864	(2,797,604) 2,914,763	100.5
営業所得者	1,619	4,398,018	2,602,850	(150,419) 156,106	98.8	1,670	4,598,318	2,778,225	(161,185) 166,626	106.7
農業所得者	331	878,107	459,348	(26,303) 27,547	258.9	356	1,058,401	599,824	(34,688) 35,975	130.6
その他の所得者	4,169	7,174,019	3,908,495	(221,258) 234,340	98.0	4,153	7,054,121	3,805,741	(216,332) 228,174	97.4
譲渡所得者等 (分離課税分)	196	717,497	1,987,866	(74,186) 74,927	122.2	244	1,000,743	2,518,270	(89,818) 92,155	123.0
計	36,749	93,529,849	57,306,970	(3,255,642) 3,392,597	107.9	37,133	94,769,975	58,301,924	(3,299,627) 3,437,693	101.3

(4) 課税標準額の段階別調

(単位:千円・%)

年度 区分 課税標準額の段階	平成 24 年度					平成 25 年度				
	納税義務者数	総所得金額	課税標準額	(所得割額) 算出税額	義務者 前年比	納税義務者数	総所得金額	課税標準額	(所得割額) 算出税額	義務者 前年比
10万円以下	1,902	1,321,573	638,216	(19,162) 21,469	91.7	1,946	1,304,075	529,980	(16,172) 18,472	102.3
10万円超～ 100万円以下	15,652	21,674,781	9,138,568	(488,300) 536,182	94.3	15,855	22,020,719	8,976,146	(486,847) 535,109	101.3
100万円超～ 200万円以下	11,264	27,553,908	16,044,692	(903,750) 958,561	105.8	11,284	27,724,001	16,133,688	(908,173) 963,547	100.2
200万円超～ 300万円以下	4,208	15,808,372	10,237,888	(593,632) 612,352	115.3	4,384	16,572,886	10,809,759	(623,327) 643,108	104.2
300万円超～ 400万円以下	1,972	9,807,209	6,774,581	(400,439) 405,599	124.8	1,923	9,599,967	6,632,252	(391,635) 396,570	97.5
400万円超～ 550万円以下	889	5,593,689	4,087,982	(242,372) 244,783	108.3	860	5,424,701	3,981,853	(235,853) 237,739	96.7
550万円超～ 700万円以下	281	2,226,760	1,747,600	(103,207) 104,100	112.9	296	2,367,534	1,878,770	(110,345) 111,148	105.3
700万円超～ 1,000万円以下	252	2,534,733	2,119,069	(124,146) 125,217	108.6	252	2,548,341	2,207,095	(126,901) 128,137	100.0
1,000万円超	329	7,008,824	6,518,374	(380,634) 384,334	100.3	333	7,207,751	7,152,381	(400,374) 403,863	101.2
計	36,749	93,529,849	57,306,970	(3,255,642) 3,392,597	101.6	37,133	94,769,975	58,301,924	(3,299,627) 3,437,693	101.0

(所得割額)は、税額控除額、税額調整額、配当割額控除額、株式等譲渡所得割額控除額及び減免税額を引いた額です。

2. 法人市民税

(1) 納税義務者数(年度末)

(単位:件)

分 類	年 度	平成22年度	平成23年度	平成24年度
(第1号法人) 次の各号に掲げる法人以外の法人等		1,765	1,790	1,828
(第2号法人) 資本等の金額が1千万円以下である法人で従業員数の合計数が50人を超えるもの		19	21	23
(第3号法人) 資本等の金額が1千万円を超え1億円以下である法人で従業員数の合計数が50人以下であるもの		490	505	496
(第4号法人) 資本等の金額が1千万円を超え1億円以下である法人で従業員数の合計数が50人を超えるもの		49	53	58
(第5号法人) 資本等の金額が1億円を超え10億円以下である法人で従業員数の合計数が50人以下であるもの		57	56	58
(第6号法人) 資本等の金額が1億円を超え10億円以下である法人で従業員数の合計数が50人を超えるもの		12	15	17
(第7号法人) 資本等の金額が10億円を超える法人で、従業員数の合計数が50人以下であるもの		78	83	89
(第8号法人) 資本等の金額が10億円を超え50億円以下である法人で、従業員数の合計数が50人を超えるもの		6	5	5
(第9号法人) 資本等の金額が50億円を超える法人で従業員数の合計数が50人を超えるもの		13	13	11
合 計		2,489	2,541	2,585

(2) 調定額

(単位:千円・%)

内 訳	平成22年度		平成23年度		平成24年度	
	調定額	前年比	調定額	前年比	調定額	前年比
均等割	251,803	102.8	259,124	102.9	251,706	97.1
法人税割	695,652	90.8	765,344	110.0	949,460	124.1
計	947,455	93.7	1,024,468	108.1	1,201,166	117.2

【Ⅲ. 資産税関係】

1. 課税状況

(1) 納税義務者数（当初）

（単位：人・％）

年度 区分 分類	平成23年度			平成24年度			平成25年度		
	人員	構成比	前年比	人員	構成比	前年比	人員	構成比	前年比
土地	25,925	48.4	100.3	25,963	48.3	100.1	26,024	48.3	100.2
家屋	26,286	49.0	100.6	26,413	49.1	100.5	26,583	49.2	100.6
償却資産	1,393	2.6	98.8	1,393	2.6	100.0	1,376	2.5	98.8
合計	(33,483) 53,604	100.0	100.4	(33,559) 53,769	100.0	100.3	(33,891) 53,983	100.0	100.4

（ ）内は実納税義務者数

(2) 課税標準額（当初）

（単位：千円・％）

年度 区分 分類	平成23年度			平成24年度			平成25年度		
	金額	構成比	前年比	金額	構成比	前年比	金額	構成比	前年比
土地	139,555,333	36.1	98.3	136,541,896	38.5	97.8	134,960,179	37.0	98.8
家屋	188,945,469	48.8	101.8	169,251,821	47.7	89.6	173,682,381	47.6	102.6
償却資産	58,270,355	15.1	94.8	49,103,667	13.8	84.3	56,487,923	15.5	115.0
合計	386,771,157	100.0	99.4	354,897,384	100.0	91.8	365,130,483	100.1	102.9

(3) 税額（当初）

（単位：千円・％）

年度 区分 分類	平成23年度		平成24年度		平成25年度	
	金額	前年比	金額	前年比	金額	前年比
税額	5,385,965	99.4	4,939,612	91.7	5,082,308	102.9
15条の6軽減額	53,784	101.7	45,179	84.0	51,380	113.7
差引税額	5,332,181	99.4	4,894,433	91.8	5,030,928	102.8

【Ⅲ. 資産税関係】

2. 土地に関する調（概要調書より）

年度 区分 分類		平成23年度				筆数
		筆数	地積	決定価格	課標準額	
		筆	千㎡	千円	千円	筆
田		50,313	52,149	7,111,877	6,974,145	50,163
畑		16,242	4,084	706,804	557,360	16,199
宅 地	小規模 住宅用地	46,153	4,873	93,308,278	15,077,747	46,466
	一般 住宅用地	30,462	4,259	60,196,733	19,348,758	30,765
	商業地等 (非住宅用地)	28,115	8,761	139,617,913	96,726,905	28,067
	計	104,730	17,893	293,122,924	131,153,410	105,298
池 沼		35	11	381	381	34
山 林		4,837	6,180	159,465	159,465	4,837
原 野		231	72	3,075	3,075	231
雑 種 地	鉄 軌 道	2,848	299	1,307,217	875,032	2,848
	そ の 他 雑 種 地	8,497	606	169,490	127,903	8,467
	計	11,345	905	1,476,707	1,002,935	11,315
合 計		187,733	81,294	302,581,233	139,850,771	188,077

【Ⅲ. 資産税関係】

平成 24 年 度			平成 25 年 度			
地 積	決 定 価 格	課 税 額	筆 数	地 積	決 定 価 格	課 税 額
千㎡	千円	千円	筆	千㎡	千円	千円
52,043	7,133,722	6,982,749	49,576	51,949	7,042,790	6,923,251
4,078	764,116	595,924	16,169	4,074	644,880	514,497
4,909	91,361,597	14,882,287	46,650	4,964	90,858,230	14,869,895
4,280	58,824,108	19,100,090	30,939	4,307	58,281,032	19,017,703
8,774	136,067,641	94,275,857	27,948	8,782	133,689,582	92,823,253
17,963	286,253,346	128,258,234	105,537	18,053	282,828,844	126,710,851
9	306	306	34	9	306	306
6,180	159,465	159,465	4,837	6,180	159,465	159,465
72	3,075	3,075	229	72	3,072	3,072
299	1,236,179	837,455	2,843	299	1,234,656	839,805
602	167,752	126,810	8,292	595	165,295	124,990
901	1,403,931	964,265	11,135	894	1,399,951	964,795
81,246	295,717,961	136,964,018	187,517	81,231	292,079,308	135,276,237

【Ⅲ. 資産税関係】

3. 家屋に関する調（概要調書より）

(1) 全家屋

分類		年度 区分	平成 23 年度				
			棟 数	床 面 積	決 定 価 格	m ² 当り価格	棟 数
木 造	専 用 住 宅		棟	m ²	千円	円	棟
	専 用 住 宅		30,554	3,278,968	69,074,928	21,066	30,731
	共 同 住 宅 寄 宿 舎		526	128,445	4,193,171	32,646	530
	併 用 住 宅		3,069	335,348	3,678,753	10,970	3,036
	農 家 住 宅		1,213	185,314	529,934	2,860	1,195
	旅 館 ・ 料 亭		50	10,096	103,634	10,265	48
	事 務 所 銀 行 ・ 店 舗		757	75,067	1,817,819	24,216	755
	劇 場 ・ 病 院 ・ 映 画 館		29	3,850	80,569	20,927	29
	公 衆 浴 場		5	509	1,453	2,855	5
	工 場 ・ 倉 庫		1,484	148,092	605,276	4,087	1,469
	土 蔵		737	36,929	99,077	2,683	734
	付 属 家		17,824	910,554	3,985,036	4,376	17,712
	計		56,248	5,113,172	84,169,650	16,461	56,244
非 木 造	事 務 所 ・ 店 舗 ・ 銀 行		1,269	478,695	27,592,667	57,641	1,258
	住 宅 ・ ア パ ー ト		1,674	275,617	11,223,133	40,720	1,683
	病 院 ・ ホ テ ル		70	52,927	4,881,524	92,331	69
	工 場 ・ 倉 庫		4,902	2,341,190	58,380,305	24,936	4,911
	そ の 他		2,875	167,892	3,516,813	20,947	2,881
	計		10,790	3,316,321	105,594,442	31,841	10,802
合 計			67,038	8,429,493	189,764,092	22,512	67,046

(2) 新增築家屋

分類		年度 区分	平成 23 年度				
			棟 数	床 面 積	決 定 価 格	m ² 当り価格	棟 数
木 造	専 用 住 宅		棟	m ²	千円	円	棟
	専 用 住 宅		330	38,108	2,287,195	60,019	315
	共 同 住 宅 寄 宿 舎		18	6,187	337,017	54,472	6
	併 用 住 宅		5	809	44,823	55,405	8
	農 家 住 宅		1	2	58	29,000	2
	事 務 所 ・ 銀 行 ・ 店 舗		9	912	43,020	47,171	11
	工 場 ・ 倉 庫		1	36	708	19,667	-
付 属 家			52	2,347	63,825	27,194	49
	計		416	48,401	2,776,646	57,368	391
非 木 造	事 務 所 ・ 店 舗 ・ 銀 行		11	6,874	510,922	74,327	5
	住 宅 ・ ア パ ー ト		21	3,740	279,070	74,618	20
	病 院 ・ ホ テ ル		-	-	-	-	-
	工 場 ・ 倉 庫		13	2,589	107,850	41,657	17
	そ の 他		19	790	31,142	39,420	28
	計		64	13,993	928,984	66,389	70
合 計			480	62,394	3,705,630	59,391	461

【Ⅲ. 資産税関係】

平成 24 年度			平成 25 年度			
床面積	決定価格	m ² 当り価格	棟数	床面積	決定価格	m ² 当り価
m ²	千円	円	棟	m ²	千円	円
3,305,140	63,677,162	19,266	30,912	3,331,968	65,948,425	19,793
129,581	3,695,121	28,516	544	136,882	4,151,338	30,328
331,961	3,443,925	10,374	3,011	330,894	3,522,009	10,644
182,559	519,539	2,846	1,162	179,062	456,879	2,552
9,802	94,629	9,654	47	9,321	87,371	9,374
76,332	1,722,591	22,567	754	76,707	1,758,018	22,919
3,850	69,407	18,028	28	3,725	67,748	18,187
509	1,453	2,855	5	509	1,453	2,855
146,412	556,370	3,800	1,440	143,351	546,559	3,813
36,721	96,331	2,623	729	36,415	95,921	2,634
908,247	3,786,343	4,169	17,721	906,845	3,868,133	4,265
5,131,114	77,662,871	15,136	56,353	5,155,679	80,503,854	15,615
476,610	24,650,385	51,720	1,256	471,405	24,560,731	52,101
276,663	9,708,287	35,091	1,712	279,860	10,005,695	35,753
52,573	4,339,441	82,541	69	52,573	4,339,441	82,541
2,344,385	50,565,711	21,569	4,922	2,364,064	51,789,691	21,907
168,230	3,075,456	18,281	2,916	169,279	3,117,358	18,416
3,318,461	92,339,280	27,826	10,875	3,337,181	93,812,916	28,111
8,449,575	170,002,151	20,120	67,228	8,492,860	174,316,770	20,525

平成 24 年度			平成 25 年度			
床面積	決定価格	m ² 当り価格	棟数	床面積	決定価格	m ² 当り価
m ²	千円	円	棟	m ²	千円	円
38,396	2,307,713	60,103	319	38,030	2,315,404	60,884
1,597	90,770	56,838	19	8,117	461,668	56,877
1,218	70,692	58,039	11	1,765	98,256	55,669
136	7,274	53,485	-	-	-	-
2,414	131,651	54,536	6	792	39,673	50,092
-	-	-	-	-	-	-
2,598	77,576	29,860	47	2,472	71,277	28,834
46,359	2,685,676	57,932	402	51,176	2,986,278	58,353
2,907	315,278	108,455	9	2,967	249,519	84,098
2,820	203,130	72,032	33	4,405	315,539	71,632
-	-	-	-	-	-	-
5,754	261,668	45,476	37	21,126	1,237,592	58,581
950	36,256	38,164	24	912	33,599	36,841
12,431	816,332	65,669	103	29,410	1,836,249	62,436
58,790	3,502,008	59,568	505	80,586	4,822,527	59,843

【Ⅲ. 資産税関係】

4. 償却資産に関する調(概要調書より)

(単位:千円)

分類	平成23年度		平成24年度		平成25年度	
	決定価格	課税標準額	決定価格	課税標準額	決定価格	課税標準額
構 築 物	5,309,822	5,284,953	5,131,826	5,109,219	5,325,647	5,284,222
機 械 及 び 装 置	30,844,830	29,573,611	29,197,316	28,068,913	29,740,515	28,553,056
船 舶	1,985	1,978	1,963	1,956	1,943	1,936
車 輛 及 び 運 搬 具	210,063	210,063	194,698	194,698	188,440	188,440
工 具 ・ 器 具 ・ 備 品	8,684,360	8,673,964	8,306,846	8,297,824	8,063,146	8,055,599
計	45,051,060	43,744,569	42,832,649	41,672,610	43,319,691	42,083,253
総務大臣配分	15,679,425	14,481,023	15,539,876	14,585,180	15,257,120	14,372,655
県知事配分	44,763	44,763	37,692	37,692	32,015	32,015
合 計	60,775,248	58,270,355	58,410,217	56,295,482	58,608,826	56,487,923

5. 国有資産等所在市町村交付金及び納付金

(単位:千円)

区分	平成23年度	平成24年度	平成25年度	
交付金・納付金	5,861	5,851	6,051	
内 訳	県 知 事	5,687	5,687	5,890
	関 東 財 務 局	4	4	4
	新 潟 県 病 院 局	135	134	134
	新 潟 地 方 法 務 局	35	26	23

6. 課税台帳縦覧・閲覧及び審査申出の状況

区分	平成23年度	平成24年度	平成25年度
縦覧・閲覧者数	133人	123人	115人
審 査 申 出 数	0人	0人	0人

【IV. 諸税関係】

1. 軽自動車税に関する調 (当初)

(単位:台・千円・%)

年度 区分 車種		平成23年度			平成24年度			平成25年度			
		台数	調定額	台前年数比	台数	調定額	台前年数比	台数	調定額	台前年数比	
原動機付自転車	50cc以下	3,436	3,436	94.8	3,254	3,254	94.7	3,055	3,055	93.9	
	50cc～ 90cc以下	357	428	96.5	340	408	95.2	323	388	95.0	
	90cc～ 125cc以下	164	262	105.8	178	285	108.5	206	330	115.7	
	計	3,957	4,127	95.3	3,772	3,947	95.3	3,584	3,772	95.0	
軽自動車	二輪車	735	1,764	99.1	726	1,742	98.8	738	1,771	101.7	
	四輪車	乗用(自家用)	19,532	140,630	103.0	20,235	145,692	103.6	21,088	151,834	104.2
		乗用(営業用)	-	-	-	-	-	-	-	-	-
		貨物(自家用)	6,837	27,348	98.3	6,765	27,060	98.9	6,669	26,676	98.6
		貨物(営業用)	96	288	96.0	87	261	90.6	86	258	98.9
計	27,200	170,030	101.7	27,813	174,755	102.3	28,581	180,539	102.8		
小型自動車 特殊車	農耕作業用	3,729	5,966	98.2	3,656	5,850	98.0	3,584	5,734	98.0	
	その他	407	1,913	101.8	427	2,007	104.9	435	2,045	101.9	
	計	4,136	7,879	98.5	4,083	7,857	98.7	4,019	7,779	98.4	
二輪の小型自動車		880	3,520	103.5	872	3,488	99.1	886	3,544	101.6	
ミニカー		29	73	96.7	31	78	106.9	31	78	100.0	
合計		36,202	185,629	100.6	36,571	190,124	101.0	37,101	195,711	101.4	

2. 市たばこ税に関する調

(決算額)

年度 区分	平成22年度		平成23年度		平成24年度	
		前年比 (%)		前年比 (%)		前年比 (%)
売渡し本数 (千本)	131,481	91.4	123,484	93.9	122,436	99.2
うち旧3級品 (千本)	3,725	118.2	4,676	125.5	5,275	112.8
税額 (千円)	483,470	103.1	558,898	115.6	552,602	98.9

【V. 収納関係】

1. 督促状発行状況

(単位:件数・%)

区分		平成22年度		平成23年度		平成24年度	
		件数	前年比	件数	前年比	件数	前年比
個人 市民税	普通徴収	8,144	76.7	8,033	98.6	8,049	100.2
	特別徴収	463	96.5	501	108.2	511	102.0
法人市民税		107	101.9	122	114.0	108	88.5
固定資産税		10,170	102.9	10,180	100.1	10,018	98.4
軽自動車税		3,517	98.8	3,456	98.3	3,191	92.3
計		22,401	90.9	22,292	99.5	21,877	98.1
国民健康保険税		14,305	96.4	14,195	99.2	13,670	96.3
介護保険料(普)		3,207	89.2	3,358	104.7	3,951	117.7
合計		39,913	92.6	39,845	99.8	39,498	99.1

2. 各種証明及び公簿閲覧の状況

(単位:件・円)

区分		平成22年度		平成23年度		平成24年度	
		件数	手数料	件数	手数料	件数	手数料
各種証明		11,635	3,797,500	10,549	3,456,700	11,768	3,847,400
公簿閲覧		1,060	318,000	1,059	317,700	1,058	317,400
計		12,695	4,115,500	11,608	3,774,400	12,826	4,164,800
前年比		90.6%	94.6%	91.4%	91.7%	110.5%	110.3%

3. 口座振替状況

(単位:件)

税目		平成23年度			平成24年度			平成25年度		
		課税件数	口座振替件数	振替率	課税件数	口座振替件数	振替率	課税件数	口座振替件数	振替率
市県民税		15,549	7,398	47.6%	15,814	7,500	47.4%	15,353	7,154	46.6%
固定資産税		33,514	22,044	65.8%	33,369	21,802	65.3%	33,735	22,060	65.4%
軽自動車税		36,202	15,711	43.4%	36,571	15,639	42.8%	37,101	15,297	41.2%
計		85,265	45,153	53.0%	85,754	44,941	52.4%	86,189	44,511	51.6%
国民健康保険税		11,183	8,380	74.9%	11,595	8,321	71.8%	11,019	7,889	71.6%
介護保険料(普)		1,146	352	30.7%	1,036	298	28.8%	1,571	813	51.8%

4. 還付金取扱状況

(単位:件・千円・%)

年度 区分 税目	平成22年度			平成23年度			平成24年度		
	件数	税額	前年比	件数	税額	前年比	件数	税額	前年比
個人市県民税	641	7,461	121.5	670	7,079	94.9	642	6,842	96.7
法人市民税	230	62,292	41.0	122	19,696	31.6	119	17,236	87.5
固定資産税	185	3,127	48.7	247	3,015	96.4	254	3,556	117.9
軽自動車税	17	69	85.2	11	48	69.6	2	8	16.7
計	1,073	72,949	44.3	1,050	29,838	40.9	1,017	27,642	92.6
国民健康保険税	771	8,187	109.1	824	8,552	104.5	921	7,509	87.8
介護保険料(特)	82	723	126.8	87	610	84.4	82	677	111.0
介護保険料(普)	5	21	17.5	6	27	128.6	13	68	251.9

5. 差押処分状況

(単位:人・件)

年度 区分 分類	平成22年度		平成23年度		平成24年度		備考	
	人員	件数	人員	件数	人員	件数		
左 押	不動産	13	13	10	10	13	13	
	動産	1	1	-	-	2	2	
	債権	17	20	17	18	28	32	
	計	31	34	27	28	43	47	
解 除	不動産	4	4	1	1	1	1	
	動産	-	-	-	-	-	-	
	債権	12	12	13	14	21	24	
	計	16	16	14	15	22	25	

6. 差押財産の公売

(単位:件・千円)

年度 区分 分類	平成22年度		平成23年度		平成24年度		備考
	件数	金額	件数	金額	件数	金額	
不動産	-	-	-	-	-	-	
動産	-	-	-	-	-	-	
債権	-	-	15	5,068	17	4,780	
競売による配当	2	1,378	2	132	8	289	
計	2	1,378	17	5,200	25	5,069	

【V. 収納関係】

7. 欠損処分状況

(単位:件・円・%)

年度 区分 税目	平成22年度			平成23年度			平成24年度		
	件数	金額	前年比	件数	金額	前年比	件数	金額	前年比
個人市民税	387	12,123,611	238.8	238	6,850,455	56.5	240	8,694,976	126.9
法人市民税	36	5,309,165	842.9	8	468,800	8.8	5	503,500	107.4
固定資産税	359	41,539,800	257.4	214	18,953,400	45.6	214	9,251,850	48.8
軽自動車税	243	1,383,700	217.3	117	671,000	48.5	135	863,900	128.7
計	1,025	60,356,276	268.5	577	26,943,655	44.6	594	19,314,226	71.7
国保税	450	26,971,714	179.7	334	17,695,660	65.6	389	22,230,777	125.6
介護保険料	149	4,035,857	124.9	115	3,048,900	75.5	113	2,407,833	79.0
合計	1,624	91,363,847	224.3	1,026	47,688,215	52.2	1,096	43,952,836	92.2

8. 欠損処分の事由別内訳

・個人市民税・法人市民税・固定資産税・軽自動車税

(単位:件・円・%)

年度 区分 分類	平成22年度			平成23年度			平成24年度		
	件数	金額	前年比	件数	金額	前年比	件数	金額	前年比
執行停止後3年 を経過したもの	107	4,280,358	63.5	35	1,144,049	26.7	105	2,606,163	227.8
停止のまま3年 を待たないもの	243	24,693,533	421.0	120	14,350,075	58.1	86	4,641,943	32.3
時効完成による もの	675	31,382,385	317.7	422	11,449,531	36.5	403	12,066,120	105.4
計	1,025	60,356,276	268.5	577	26,943,655	44.6	594	19,314,226	71.7

・国民健康保険税

(単位:件・円・%)

年度 区分 分類	平成22年度			平成23年度			平成24年度		
	件数	金額	前年比	件数	金額	前年比	件数	金額	前年比
執行停止後3年 を経過したもの	64	3,218,240	97.1	24	831,760	25.8	61	4,572,200	549.7
停止のまま3年 を待たないもの	33	2,561,200	776.1	41	5,958,500	232.6	57	7,199,917	120.8
時効完成による もの	353	21,192,274	186.4	269	10,905,400	51.5	271	10,458,660	95.9
計	450	26,971,714	179.7	334	17,695,660	65.6	389	22,230,777	125.6

・介護保険料

(単位:件・円・%)

年度 区分 分類	平成22年度			平成23年度			平成24年度		
	件数	金額	前年比	件数	金額	前年比	件数	金額	前年比
執行停止後3年 を経過したもの	5	143,300	180.3	4	48,400	33.8	4	40,900	84.5
停止のまま3年 を待たないもの	5	171,700	8,176.2	6	115,700	67.4	7	151,500	130.9
時効完成による もの	139	3,720,857	118.1	105	2,884,800	77.5	102	2,215,433	76.8
計	149	4,035,857	124.9	115	3,048,900	75.5	113	2,407,833	79.0

【VI. 国民健康保険税関係】

1. 国民健康保険の加入並びに課税状況

(7月本算定数値)

内 訳		年 度	平成24年度		平成25年度		
				前年比(%)		前年比(%)	
世帯	世帯数 (件)		27,585	100.8	28,043	101.7	
	被保険者世帯数 (件)		11,754	98.8	11,622	98.9	
	加入割合 (%)		42.6	—	41.4	—	
人口	人口 (人)		82,763	99.5	82,782	100.0	
	被保険者数 (人)		21,111	97.4	20,595	97.6	
	加入割合 (%)		25.5	—	24.9	—	
国民健康保険税 (千円)			1,680,071	99.0	1,915,921	114.0	
内 訳	医療保険分	所得割	総所得金額 (千円)	11,315,782	103.5	11,155,086	98.6
			税率 (%)	6.30	—	6.75	—
			所得割額 (千円)	712,890	103.5	752,965	105.6
		資産割	固定資産税額 (千円)	704,015	92.9	0	0.0
			税率 (%)	16.60	—	0.00	—
			資産割額 (千円)	116,863	92.9	0	0.0
		均等割	被保険者数 (人)	21,111	97.4	20,595	97.6
			税率 (円)	23,100	—	23,700	—
			均等割額 (千円)	487,664	97.4	488,102	100.1
	平等割	世帯数 (件)	11,754	98.8	11,622	98.9	
		税率 (円)	22,800	—	23,600	—	
		平等割額 (千円)	249,808	98.9	258,674	103.5	
	後期支援分	所得割	総所得金額 (千円)	11,315,782	103.5	11,155,086	98.6
			税率 (%)	1.05	—	2.60	—
			所得割額 (千円)	118,812	103.5	290,028	244.1
		資産割	固定資産税額 (千円)	704,015	92.9	0	0.0
			税率 (%)	3.40	—	0.00	—
			資産割額 (千円)	23,933	92.9	0	0.0
		均等割	被保険者数 (人)	21,111	97.4	20,595	97.6
			税率 (円)	3,400	—	8,600	—
			均等割額 (千円)	71,777	97.4	177,117	246.8
	平等割	世帯数 (件)	11,754	98.8	11,622	98.9	
		税率 (円)	4,200	—	7,800	—	
		平等割額 (千円)	46,017	98.9	85,494	185.8	
介護保険分	所得割	総所得金額 (千円)	5,720,191	100.6	5,664,720	99.0	
		税率 (%)	1.62	—	2.50	—	
		所得割額 (千円)	92,665	100.6	141,617	152.8	
	均等割	被保険者数 (人)	8,222	95.9	7,822	95.1	
均等割額 (千円)		104,419	95.9	121,241	116.1		
減額対象	世帯数 (件)	世帯数 (件)	4,525	97.6	5,340	118.0	
		軽減額 (千円)	209,162	97.1	241,089	115.3	
	内訳	均等割額 (千円)	139,245	96.5	161,336	115.9	
		平等割額 (千円)	69,917	98.3	79,753	114.1	
限度を超える額 (千円)			97,559	113.7	118,347	121.3	
月割増減額 (千円)			-38,056	122.9	-39,881	104.8	
賦課額	医療保険分	一世帯当たり保険税額 (円)	111,801	100.4	109,535	98.0	
		一人当たり保険税額 (円)	62,133	101.8	61,730	99.4	
	後期支援分	一世帯当たり保険税額 (円)	19,099	100.3	39,130	204.9	
		一人当たり保険税額 (円)	10,614	101.6	22,052	207.8	
	介護保険分	一世帯当たり保険税額 (円)	25,550	100.8	34,013	133.1	
		一人当たり保険税額 (円)	20,178	102.0	27,226	134.9	

【VI. 国民健康保険税関係】

2. 平成24年度燕市国民健康保険特別会計決算状況調

(単位:千円)

歳 入		決 算 額	歳 出		決 算 額
国民健康保険税	一般分現年課税分	1,451,813	総 務 費		95,216
	退職者分現年課税分	155,516	保 險 給 付 費	一般療養被保険者 療養給付費	4,365,979
	滞納繰越分	76,054		療養費	29,161
	計	1,683,383		計	4,395,140
国庫負担金	療養給付費等負担金	1,237,546		退職被保険者等 医療諸費	療養給付費
	高額医療費 共同事業負担金	39,204		療養費	2,364
	特定健康診査等負担金	12,594		計	438,431
	計	1,289,344		審査支払手数料	14,125
国庫補助金	財政調整交付金	493,279		一般被保険者高額療養費	530,380
	出産育児一時金補助金	70		退職被保険者等高額療養費	57,471
	円滑運営事業補助金	287		一般被保険者高額介護合算療養費	72
	災害臨時特例i補助金	263		退職被保険者等高額介護合算療養費	0
	計	493,899		一般被保険者移送費	0
	原食和の具守父の並	620,847		退職被保険者等 一時金	0
	前期高齢者交付金	2,351,217		出産育児一時金	26,770
	県支出金	400,075		葬 祭 費	7,150
	共同事業交付金	895,431	後期高齢者 支援金等	後期高齢者支援金	1,062,579
	繰入金	417,727		事務費拠出金	80
	繰越金	235,741	前期高齢者 納付金等	前期高齢者納付金	1,041
	その他の収入	18,316		事務費拠出金	77
				介護納付金	474,845
			共同事業 拠出金	高額医療費拠出金	156,818
				保険財政拠出金	796,605
				保健事業費	106,462
				給付準備基金積立金	6
				諸支出金	76,747
				予備費	0
合 計		8,405,980	合 計		8,240,015

【VI. 国民健康保険税関係】

3. 平成25年度燕市国民健康保険特別会計予算額(当初)

(単位:千円)

歳 入		予 算 額	歳 出		予 算 額
国民健康保険税	一般分現年課税分	1,680,230	総 務 費		100,281
	退職者分現年課税分	149,602	保 險 給 付 費	一者療養給付費	4,421,537
	滞納繰越分	53,982		療養費	30,093
	計	1,883,814		計	4,451,630
療養給付費等負担金	1,244,809	退職被保険者等医療諸費		療養給付費	460,167
高額医療費共同事業負担金	47,111		療養費	3,084	
特定健康診査等負担金	13,049		計	463,251	
計	1,304,969	審査支払手数料	14,962		
国庫負担金	普通調整交付金	427,902	一般被保険者高額療養費	516,076	
	特別調整交付金	77,227	退職被保険者等高額療養費	61,914	
	出産育児一時金補助金	0	一般被保険者高額介護合算療養費	1,000	
	高齢者医療制度円滑運営事業補助金	363	退職被保険者等高額介護合算療養費	250	
	計	505,492	一般被保険者移送費	100	
療養給付費等交付金	584,172	退職被保険者等移送費	100		
前期高齢者交付金	2,233,548	出産育児一時金	31,680		
県支出金	410,521	葬 祭 費	8,500		
共同事業交付金	991,583	後期高齢者支援金等	後期高齢者支援金	1,053,315	
繰入金	426,322		事務費拠出金	96	
繰越金	1	前期高齢者納付金等	前期高齢者納付金	1,339	
その他の収入	16,009		事務費拠出金	88	
			介護納付金	475,261	
			共同事業拠出金	高額医療費拠出金	188,446
				保険財政拠出金	856,608
			保健事業費	113,363	
			給付準備基金積立金	1	
			諸支出金	8,170	
			予備費	10,000	
合 計		8,356,431	合 計		8,356,431

【Ⅶ. 介護保険料関係】

1. 介護保険の納入義務者数並びに保険料

(7月本算定数値)

年度 区分 段階・分類		平成24年度			平成25年度		
		特別徴収	普通徴収	合計	特別徴収	普通徴収	合計
1	(人) 義務者数	79	59	138	91	59	150
	(千円) 保険料	2,585	1,900	4,485	3,051	2,024	5,075
2	(人) 義務者数	2,141	277	2,418	2,188	257	2,445
	(千円) 保険料	72,071	8,571	80,642	73,802	7,797	81,599
3	(人) 義務者数	2,280	113	2,393	2,365	109	2,474
	(千円) 保険料	116,578	4,534	121,112	121,327	4,605	125,932
4 の 1	(人) 義務者数	4,199	318	4,517	4,087	311	4,398
	(千円) 保険料	273,177	19,615	292,792	265,696	18,905	284,601
4 の 2	(人) 義務者数	4,372	85	4,457	4,535	91	4,626
	(千円) 保険料	301,731	5,470	307,201	312,617	6,035	318,652
5	(人) 義務者数	5,245	384	5,629	5,486	389	5,875
	(千円) 保険料	448,307	30,585	478,892	468,691	31,722	500,413
6	(人) 義務者数	1,857	186	2,043	2,017	192	2,209
	(千円) 保険料	189,782	17,895	207,677	206,091	18,917	225,008
合 計	(人) 義務者数	20,173	1,422	21,595	20,769	1,408	22,177
	(千円) 保険料	1,404,231	88,570	1,492,801	1,451,275	90,005	1,541,280

2. 平成24年度燕市介護保険事業特別会計決算状況調

(単位:千円)

歳 入		決算額	歳 出		決算額	
介護 保険 料	現年度分特別徴収保険料	1,385,599	保 險 給 付 費	総 務 費	145,307	
	現年度分普通徴収保険料	113,400		介 護 サ ー ビ ス 等 諸 費	居 宅 給 付 費	2,352,428
	過年度分普通徴収保険料	1,111			特 例 居 宅 給 付 費	0
	滞 納 繰 越 分	5,357			地 域 密 着 型 給 付 費	684,221
	計	1,505,467			特 例 地 域 密 着 型 給 付 費	0
介護給付費国庫負担金	1,497,639	施 設 給 付 費			2,522,235	
支払基金交付金	1,877,162	特 例 施 設 給 付 費			0	
県 支 出 金	982,777	居 宅 福 祉 用 具 購 入 費			4,943	
繰 入 金	972,521	居 宅 住 宅 改 修 費			20,215	
繰 越 金	136,410	居 宅 計 画 給 付 費			272,970	
そ の 他 の 収 入	9,561	特 例 居 宅 計 画 給 付 費			0	
		計		5,857,012		
		介 護 予 防 サ ー ビ ス 等 諸 費		給 付 費	182,899	
				特 例 給 付 費	0	
				地 域 密 着 型 給 付 費	4,083	
				特 例 地 域 密 着 型 給 付 費	0	
				福 祉 用 具 購 入 費	1,208	
				住 宅 改 修 費	6,802	
				計 画 給 付 費	22,703	
			特 例 計 画 給 付 費	0		
		計	217,695			
		審 査 支 払 手 数 料	6,582			
		高 額 介 護 サ ー ビ ス 等 費	97,737			
		高 額 医 療 サ ー ビ ス 等 費	10,633			
		特 定 入 所 者 介 護 サ ー ビ ス 等 費	233,907			
		財 政 安 定 化 基 金 拠 出 金	0			
		地 域 支 援 事 業 費	142,406			
		基 金 積 立 金	0			
		諸 支 出 金	9,040			
		予 備 費	0			
合 計		6,981,537	合 計	6,720,319		

【Ⅶ. 介護保険料関係】

3. 平成25年度燕市介護保険事業特別会計予算額(当初)

(単位:千円)

歳 入		予算額	歳 出		予算額
介護 保険 料	現年度分特別徴収保険料	1,407,386	保 険 給 付 費	総 務 費	146,534
	現年度分普通徴収保険料	93,220		居 宅 給 付 費	2,474,000
	過年度分普通徴収保険料	550		特 例 居 宅 給 付 費	100
	滞 納 繰 越 分	3,932		地 域 密 着 型 給 付 費	936,000
	計	1,505,088		特 例 地 域 密 着 型 給 付 費	100
介護給付費国庫負担金	1,604,467	施 設 給 付 費		2,569,000	
支払基金交付金	2,003,490	特 例 施 設 給 付 費		100	
県 支 出 金	1,034,649	居 宅 福 祉 用 具 購 入 費		6,000	
繰 入 金	1,032,144	居 宅 住 宅 改 修 費		24,800	
繰 越 金	6,000	居 宅 計 画 給 付 費		281,000	
そ の 他 の 収 入	2,428	特 例 居 宅 計 画 給 付 費		100	
		計		6,291,200	
		給 付 費		184,000	
		特 例 給 付 費		100	
		地 域 密 着 型 給 付 費		5,000	
		特 例 地 域 密 着 型 給 付 費		50	
		福 祉 用 具 購 入 費		2,000	
		住 宅 改 修 費		6,200	
		計 画 給 付 費		22,200	
		特 例 計 画 給 付 費		10	
		計		219,560	
		審 査 支 払 手 数 料		8,000	
		高 額 介 護 サ ー ビ ス 等 費		101,010	
		高 額 医 療 合 算 介 護 サ ー ビ ス 等 費		15,010	
		特 定 入 所 者 介 護 サ ー ビ ス 等 費		246,530	
		財 政 安 定 化 基 金 拠 出 金	1		
		地 域 支 援 事 業 費	149,595		
		介 護 給 付 準 備 基 金 積 立 金	1		
		諸 支 出 金	825		
		予 備 費	10,000		
合 計	7,188,266	合 計	7,188,266		

平成25年度 **市 税 概 要**

平成 2 5 年 1 0 月 発 行

編集
発行 **燕市 市民生活部 税務課**

〒959-0295 燕市吉田西太田1934番地
TEL.(0256)92-1111