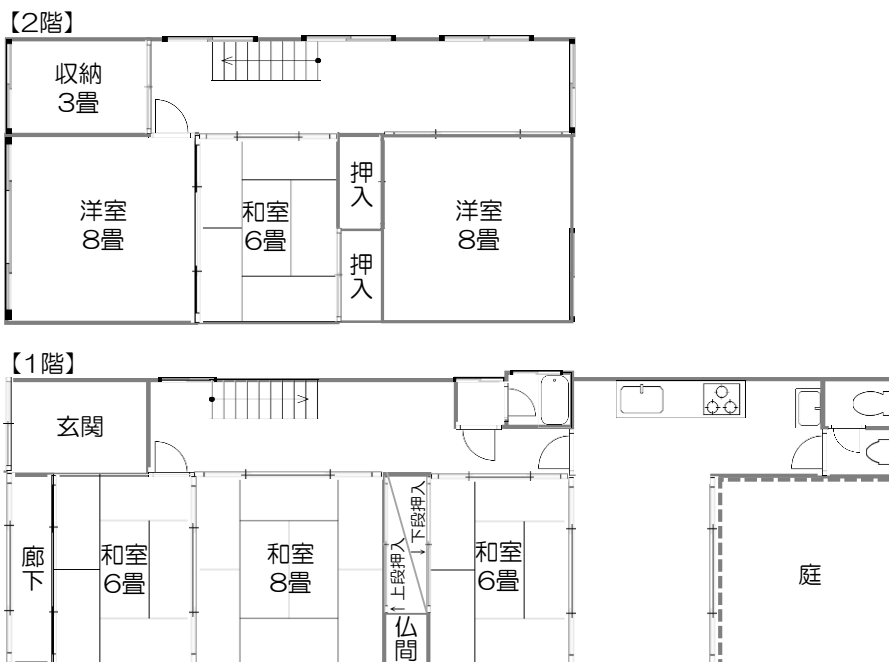


燕市 空き家 活用バンク 物件情報シート

登録番号	第 222 号	分類	空き家	売却	農地の有無	無
物件所在地	燕市吉田学校町					
希望価格	売却：200万円					
築年数	築約48年 ※令和5年8月現在					
未使用年数	約5年 ※令和5年8月現在					

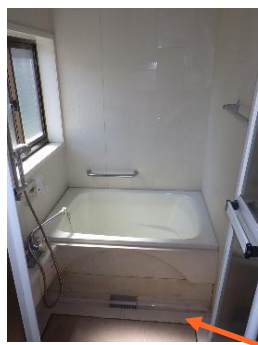


間取り図



※間取りは現状と異なる場合がございます。

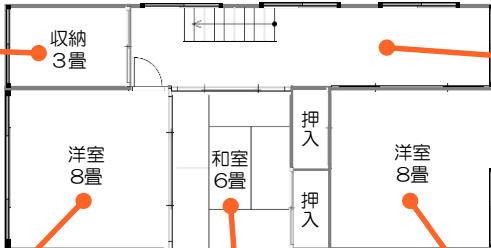
内覧写真



【1階】



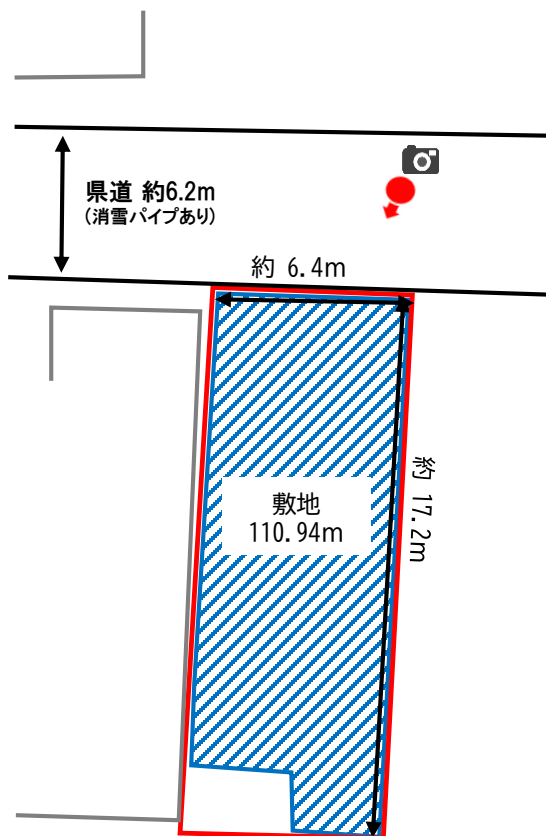
【2階】



位置図



配置図



※寸法は全て参考数値となります。
※道路の詳細については、土木課または営繕建築課へお問い合わせください。

設備状況		物件の概要		付近の主要施設	
電気	引込済	用途地域	近隣商業地域(準防火地域)	JR吉田駅	0.9 km
水道	上水道	土地	110.94㎡ (33.56坪)	よしだ保育園	0.4 km
下水道	浄化槽	1階	79.63㎡ (24.08坪)	吉田小学校	0.4 km
ガス	都市ガス	2階	59.40㎡ (17.97坪)	吉田中学校	1.0 km
トイレ	水洗 / 洋式	延床	139.03㎡ (42.05坪)	吉田高等学校	0.4 km
風呂	ガス	建物構造	木造	スーパーマーケット	0.5 km
庭	あり	建物補修の要否	大幅に必要	ドラッグストア	1.2 km
駐車場	なし	補修の費用負担	活ユーザー負担	県立吉田病院	1.1 km

～担当者のコメント～

銀行やスーパー、学校が近く、お隣は八百屋さん！
とても生活しやすいエリアです。

しかし、駐車スペースがないのが... 難点です。
ただ、2件隣の土地は空き家バンクに掲載されている土地です(空き家バンク第184号参照)
この辺りを上手に活用してくださる方がいらっしゃいますと、空き家担当者としてはとても嬉しいです！

建物の状態に関しましては、全体的な劣化や床の沈みなどあり、大幅な補修が必要になります。
キッチンスペースはけっこう年季が入ってますので、改修のタイミングで自分好みの空間にカスタマイズしてみてください！

トイレ、は一見きれいに見えるのですが、こちらも年季が入ってますので、便器含め、壁・床などリフォームすると快適かと思えます。

お風呂に関しましては、お掃除するのが広くて大変！とまらないくらいの丁度良いサイズ感でした。

また、キッチンスペース隣に小さめの庭があり、周りが壁で囲まれてるためセキュリティは良さそうです。

尚、建物内の家財品はすべて処分されてますので、改修しやすい状態となっております。

日常生活しやすい立地で、建物の大きさや部屋数も丁度良く、とても使い勝手の良い物件です♪