

燕市 空き家 活用バンク 物件情報シート

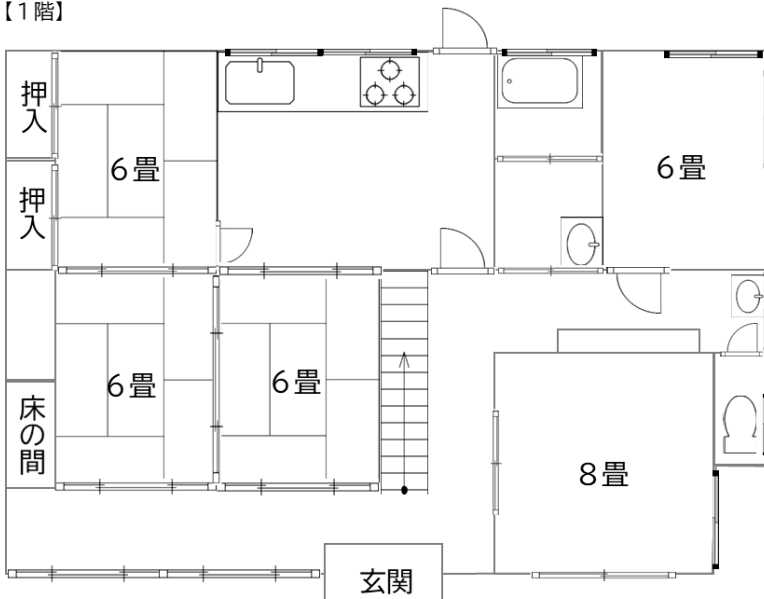
登録番号	第 259 号	分類	空き家	売却	農地の有無	無
物件所在地	燕市下粟生津					
希望価格	売却 価格応談					
築年数	築 約40年 ※令和5年3月現在					
未使用年数	約1年半 ※令和5年3月現在					

外観写真

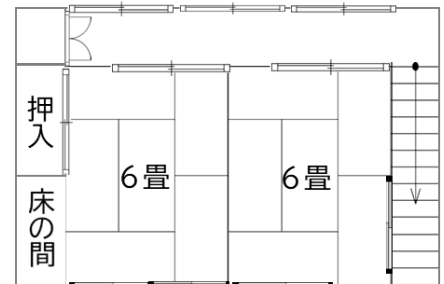


間取り図

【1階】



【2階】



※間取りは現状と異なる場合があります。

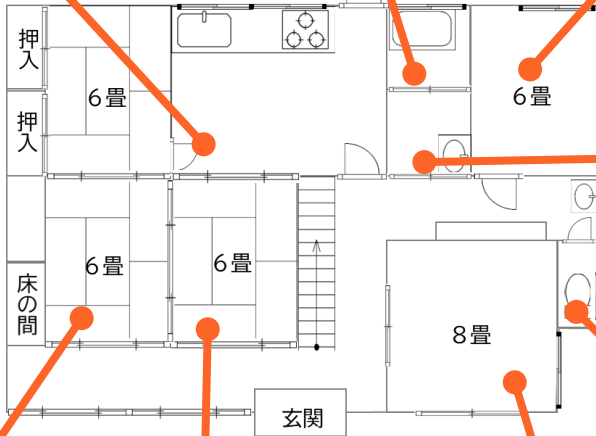
内覧写真



未使用のキッチンです！

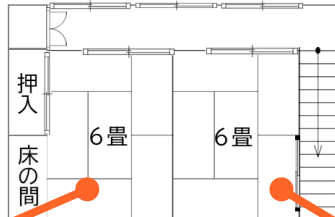


6畳2間もしくは3間の襖を外し、広々使うのも良さそう。階段下に収納スペースがあります。



飾り棚が素敵！

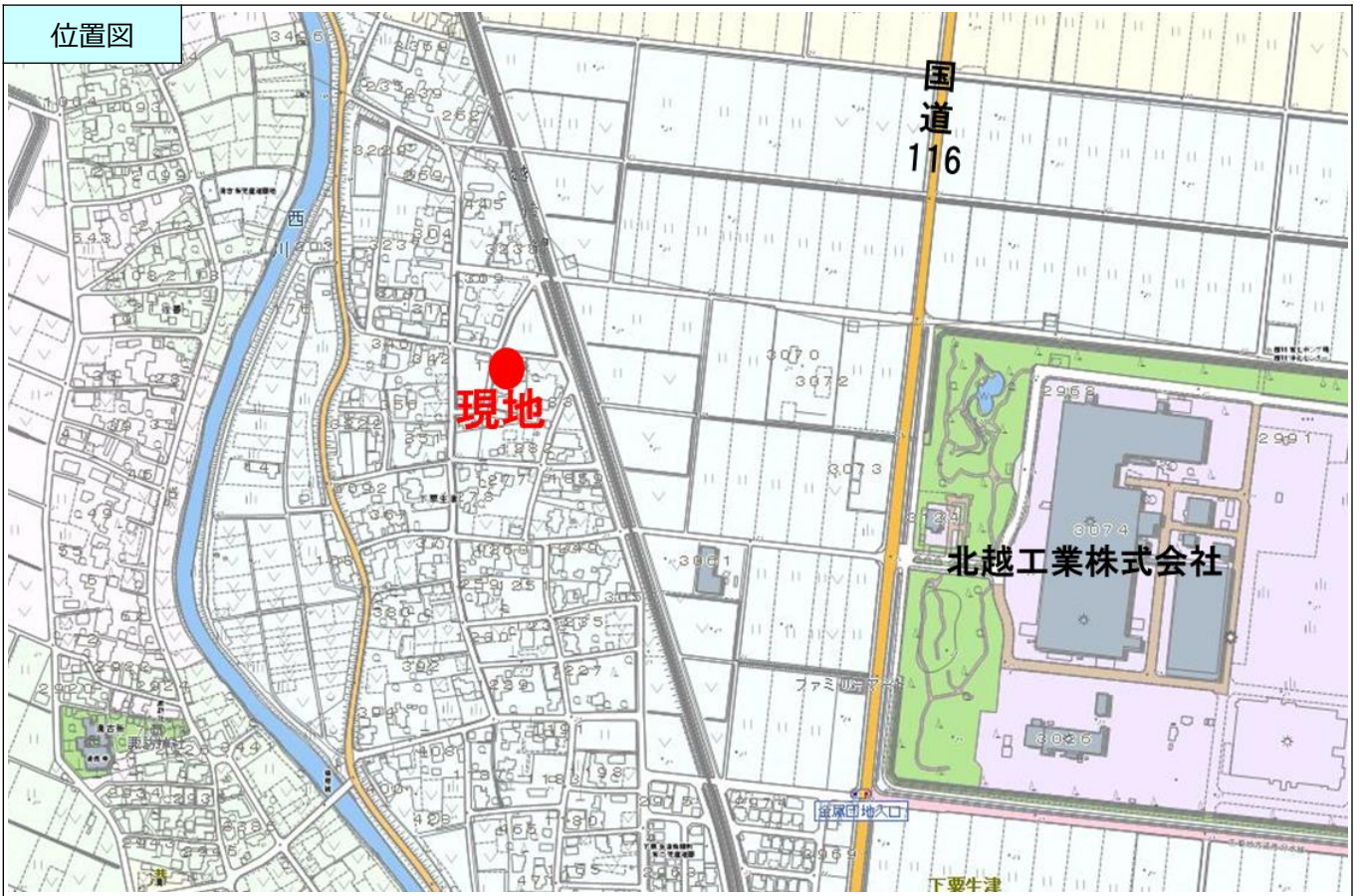
2階の6畳2間は、壁で仕切られているので、1階のように繋げることはできません。



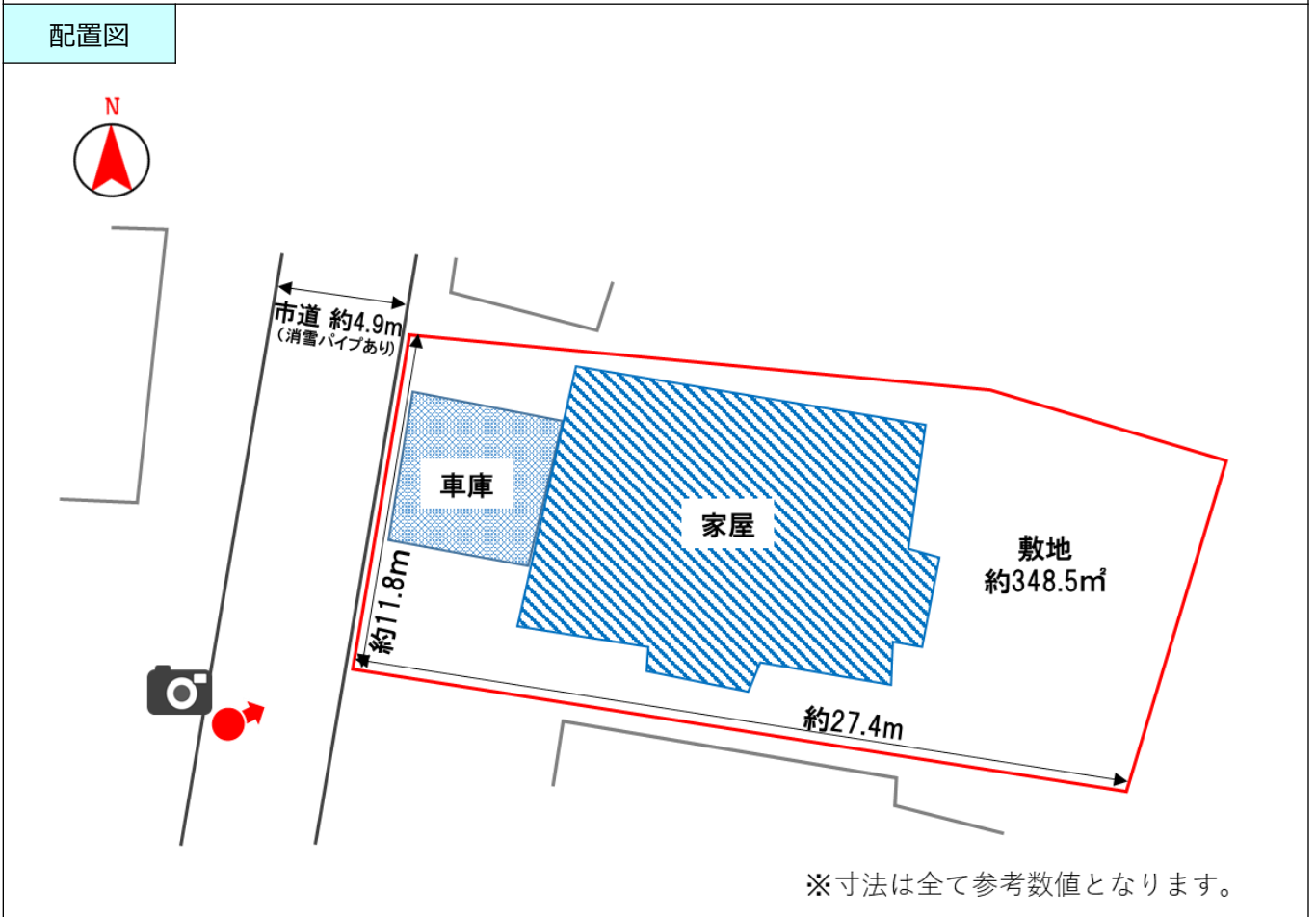
階段上に収納があります。



位置図



配置図



設備状況		物件の概要		付近の主要施設	
電気	引込済	用途地域	指定なし	JR南吉田駅	1.1 km
水道	上水道	土地	約348.5㎡（約105坪）	きららにこここ保育園	0.9 km
下水道	浄化槽	1階	約105㎡（約32坪）	粟生津小学校	1.6 km
ガス	プロパン	2階	約33㎡（約10坪）	吉田中学校	4.8 km
トイレ	水洗 / 洋式	延床	約138㎡（約42坪）	スーパーマーケット	1.5 km
風呂	プロパン	建物構造	木造	コンビニエンスストア	0.6 km
車庫	あり	建物補修の要否	補修不要	燕市役所	1.9 km
庭	あり	補修の費用負担	活ユーザー負担	燕警察署	1.9 km

～担当者のコメント～

ほとんどのお部屋が、改修なしで使えそうなくらい、きれいなお家です！
 キッチンも新しくなっており、広々としていて、きれいです。
 所有者さんがリフォームしたり、改修をしたりと手を加えてくれていてます。
 お家を大切にされている印象でした。
 また、シャッター付きの車庫があり、雪が降っても車が雪に埋もれない仕様です。
 車庫以外の敷地内にも1台車が止められそうです。

住宅の後ろには、家庭菜園にちょうどいい大きさのお庭があります。
 自分好みのお庭をつくるのも夢が広がります！

住宅と畑に囲まれた静かなエリアですが、近くに農家さんのお家もありますので、季節毎に様々な作業が発生します。環境にご理解があり、心穏やかに生活できる方に住んでほしいなと思います♪