

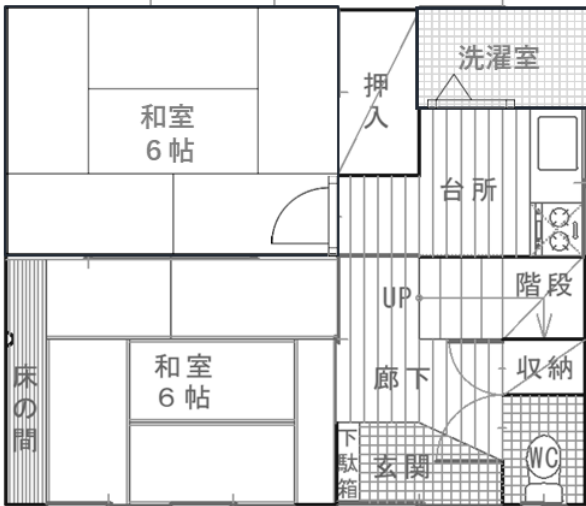
燕市 空き家 活用バンク 物件情報シート

登録番号	第 266 号	分類	空き家	売却	農地の有無	無
物件所在地	燕市吉田新田町					
希望価格	売却 100万円(価格応談可)					
築年数	築 約50年 ※令和5年4月現在					
未使用年数	約1年					

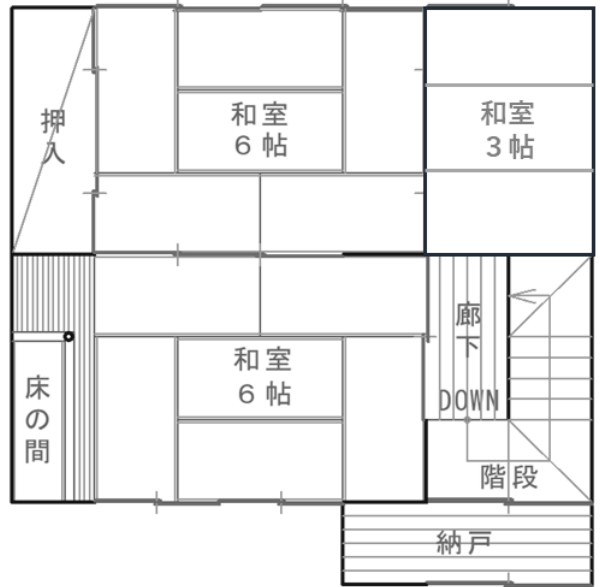


間取り図

【1階】

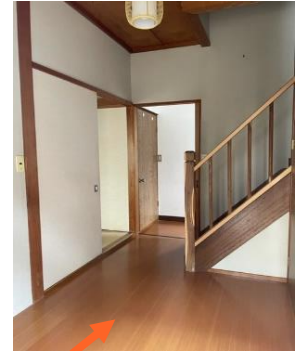
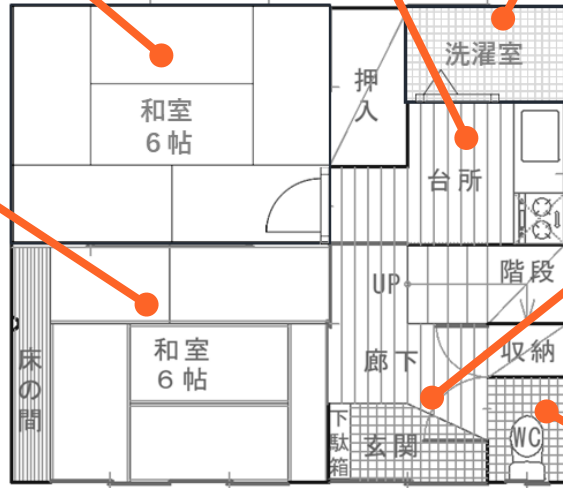


【2階】

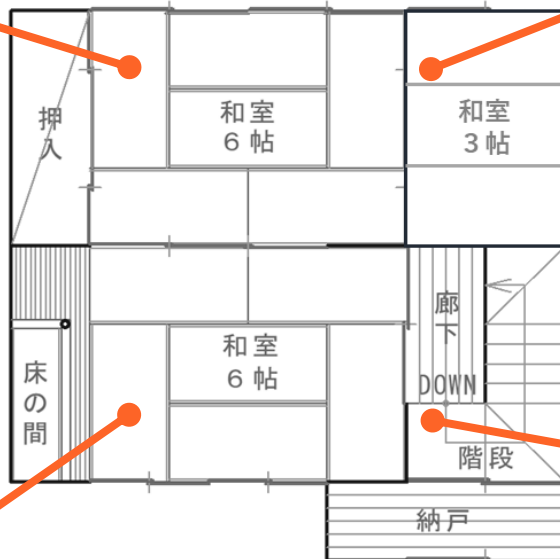


※間取りは現状と異なる場合があります。

内覧写真



地下フロアがあります！
(建物外側に入ります)



位置図

吉田小学校

現地

吉田駅



配置図



※寸法は全て参考数値となります。

設備状況		物件の概要		付近の主要施設	
電気	引込済	用途地域	近隣商業地域 (準防火地域)	JR吉田駅	0.5 km
水道	上水道	土地	約51㎡ (約15坪)	よしだ保育園	0.4 km
下水道	浄化槽	1階	約37㎡ (約11坪)	吉田小学校	0.4 km
ガス	都市ガス	2階+地下	約53㎡ (約16坪)	吉田中学校	1.6 km
トイレ	水洗 / 洋式	延床	約91㎡ (約27坪)	県立吉田高等学校	1.0 km
風呂	ガス (風呂撤去済)	建物構造	木造	スーパーマーケット	1.2 km
駐車場	なし	建物補修の要否	補修不要	ドラッグストア	1.1 km
地下	あり	補修の費用負担	活ユーザー負担	県立吉田病院	1.3 km

～担当者のコメント～

程良い広さの住宅で、雨漏り等もありません。
コンパクトサイズのキッチンとそのお隣に、洗濯機を設置するスペース(洗濯室)があります。
そして、、、浴室がありません★
以前、浴室だった場所を洗濯室として使っていたため、お風呂場としての機能は現在なくなってしまいました！
キッチンのシンク下にも水漏れがあるため、水回りは修繕が必要になってくると思います。

それと、地下にもフロアがあります！
(入口は、建物右側にある階段を降りた先にあります)
壁・床がモルタルで、天井もとても趣のある佇まいで、作業スペースやアトリエなどで活用すると素敵な空間になりそうです！

目の前にある第267号と一体で活用くださると、用途が広がると思います！

和風の素敵な天井のお部屋もありました！

