

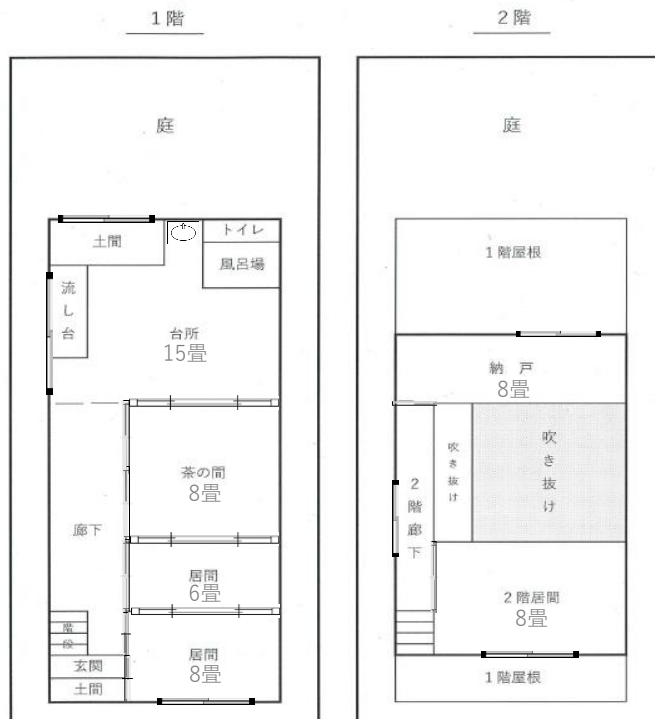
燕市 空き家 活用バンク 物件情報シート

登録番号	第 275 号	分類	空き家	売却	農地の有無	無
物件所在地	燕市分水大武三丁目					
希望価格	売却：応相談（現況渡しの場合は手続き費用相当 / 更地渡しの場合は解体費用相当）					
築年数	築約52年 ※令和5年6月現在					
未使用年数	約13年 ※令和5年6月現在					

外観写真

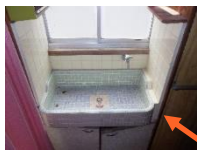


間取り図

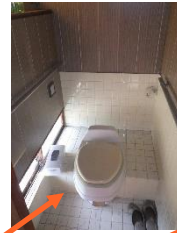
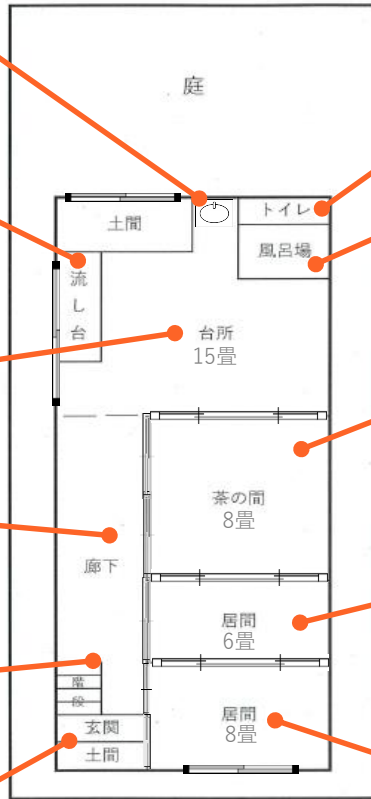


※間取りは現状と異なる場合がございます

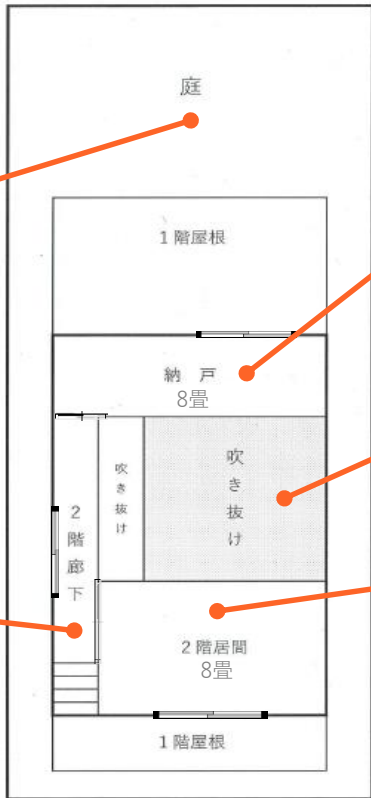
内覧写真



1階



2階



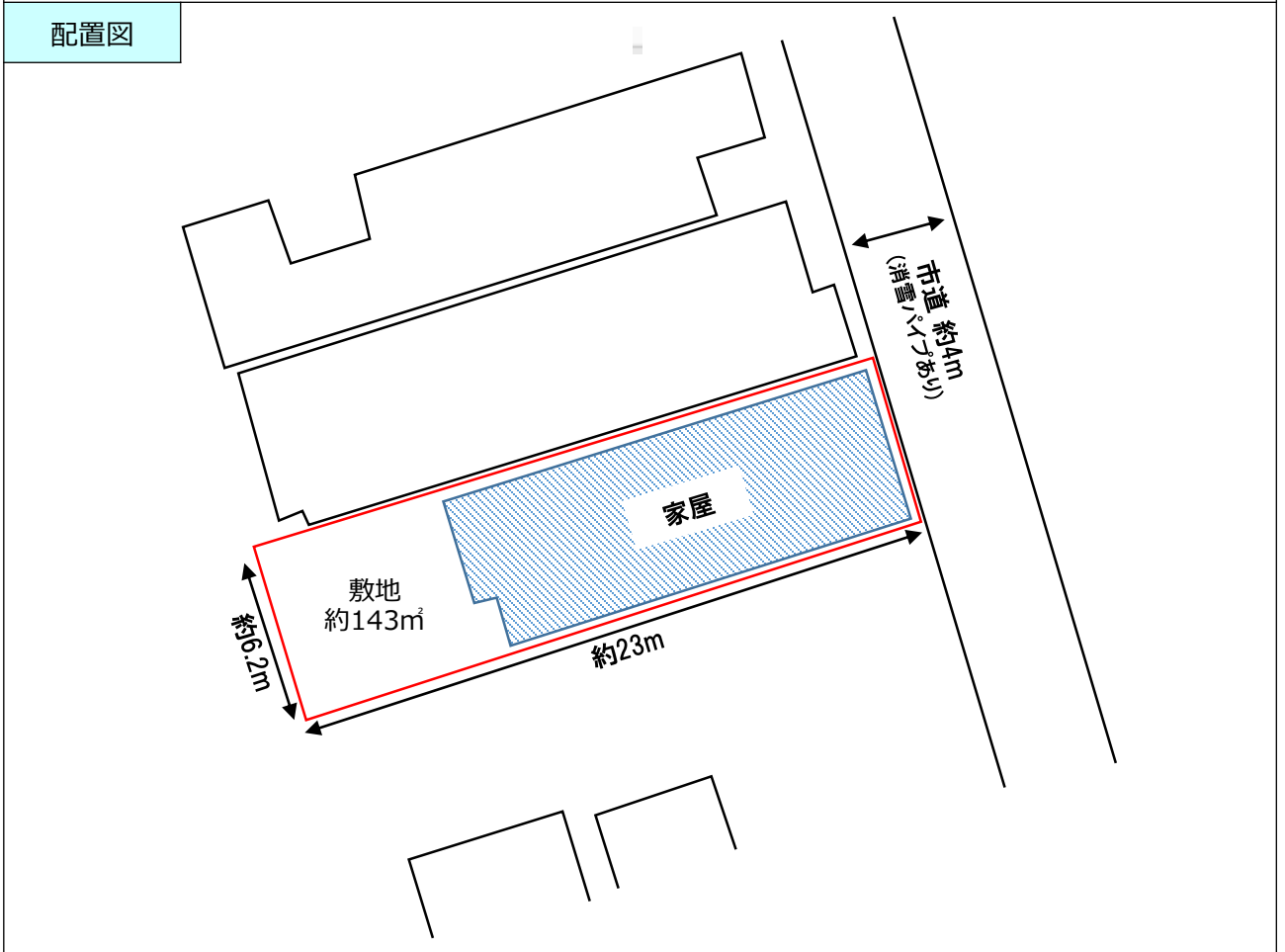
庭は駐車スペースにすると活用しやすいと思います！



位置図



配置図



設備状況		物件の概要		付近の主要施設	
電気	引込済	用途地域	第一種住居地域	JR分水駅	0.7 km
水道	上水道	土地	約143㎡ (約43坪)	分水パステル保育園	1.1 km
下水道	引込済(未接続)	1階	約115㎡ (約34坪)	分水小学校	0.4 km
ガス	都市ガス	2階	約36㎡ (約11坪)	分水中学校	1.3 km
トイレ	くみ取り/簡易洋式	延床	約151㎡ (約45坪)	スーパーマーケット	0.7 km
風呂	ガス	建物構造	木造	ドラッグストア	0.7 km
庭	あり	建物補修の要否	大幅に必要	大河津分水さくら公園	1.4 km
駐車場	なし	補修の費用負担	活ユーザー負担	分水公民館	0.5 km

～担当者のコメント～

倉庫の雰囲気のある、長屋2階建て物件です！

建物の造りはとてもシンプルで、大きな吹き抜けがあるのが特徴です。
住居利用以外にも、アトリエや作業場のような倉庫としての活用も期待できます。

建物の状態に関しては床がブヨブヨしており、全体的に大幅な修繕が必要です。
天井や階段、建具などは趣があるので、活かせる部分はうまく残して活用すると、雰囲気の良い空間になりそうですね！

思い切って畳や間仕切壁を撤去して、床をモルタル張りにして、広い空間にして活用とかいいかも、、、です！
素敵なアイデアの活用、お待ちしております♪