

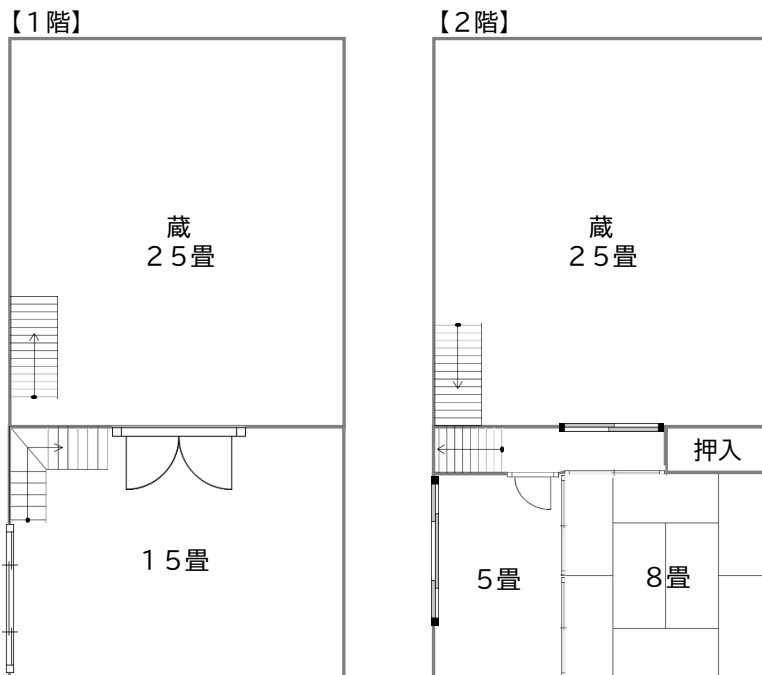
燕市 空き倉庫 活用バンク 物件情報シート

登録番号	第 279 号	分類	空き家	売却	農地の有無	無
物件所在地	燕市地藏堂本町二丁目					
希望価格	売却：価格応談					
築年数	築約94年 ※令和7年11月現在					
未使用年数	約3年 ※令和7年11月現在					

外観写真

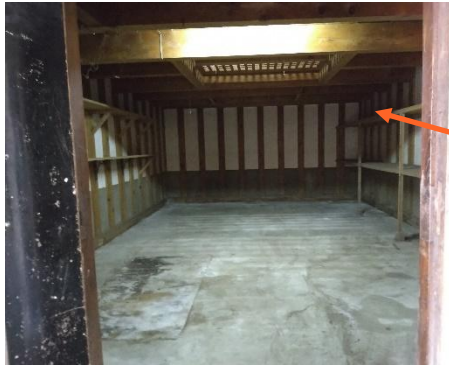


間取り図

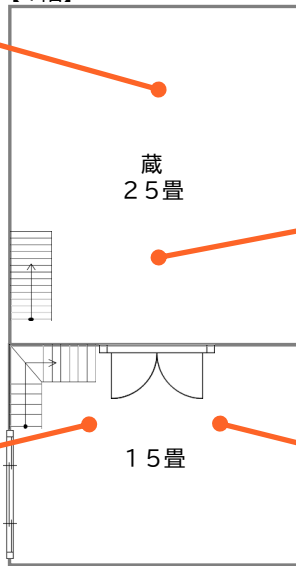


※間取りは現状と異なる場合がございます

内覧写真



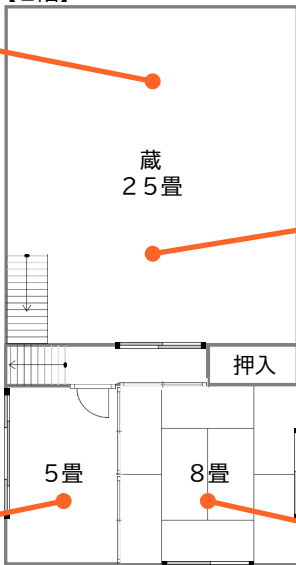
【1階】



蔵に続く扉は、重厚感があり歴史を非常に感じる意匠性の高いデザインです！



【2階】



部屋中央の格子状の床は取り外しができるため大きな荷物の搬入・搬出時に大変便利です！



外観写真



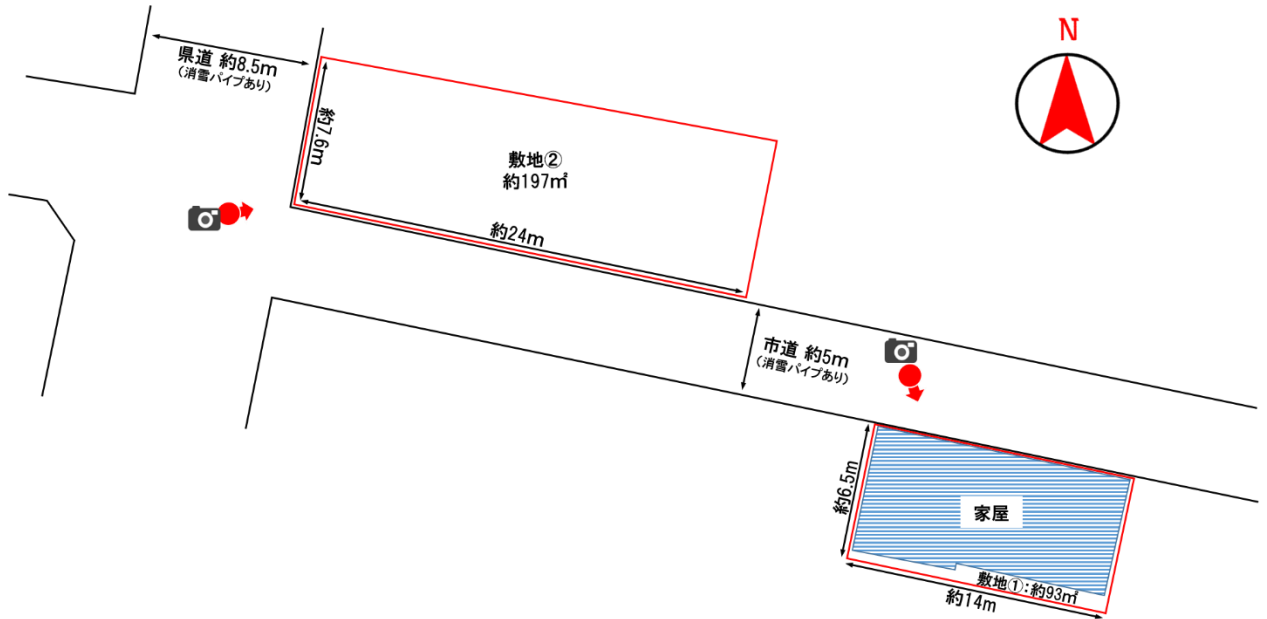
近隣敷地



位置図



配置図



※寸法は全て参考数値となります。

※道路の詳細については、土木課または営繕建築課へお問い合わせください。

設備状況		物件の概要		付近の主要施設	
電気	敷地①引込済 敷地②未接続	用途地域	商業地域	JR分水駅	0.7 km
水道	①未接続 ②上水道	土地	①約92㎡ (約27坪) ②約197㎡ (約59坪)	分水パステル保育園	1.2 km
下水道	①未接続 ②下水道	1階	約78㎡ (約23坪)	分水小学校	0.5 km
ガス	①未接続 ②都市ガス	2階	約78㎡ (約23坪)	分水中学校	1.1 km
トイレ	なし	延床	約156㎡ (約47坪)	スーパーマーケット	1.1 km
風呂	なし	建物構造	木造(土蔵)	ドラッグストア	0.8 km
倉庫	なし	建物補修の要否	多少必要	ホームセンター	0.8 km
駐車場	①なし ②駐車場活用の場合 は複数台駐車可	補修の費用負担	活用者負担	大河津分水さくら公園	1.5 km

～特記事項～

- ※敷地①の下水道について(詳細につきましては、燕市下水道課へご相談ください)
- ・北側道路に下水道本管あり(排水方法:分流)
- ・本管からの公共マス設置が必要(費用については活用者負担)

～担当者のコメント～

とても歴史を感じる雰囲気の良い土蔵になります！

土蔵は、断熱・調湿・防火に優れており、お部屋の冷氣や熱を逃がしにくくし、耐火性も高く、日本特有の湿気も調節してくれる優れた性能があります。

梁・壁・扉なども重厚堅牢な造りとなっており、随所に高い意匠性を感じられます。
あまり手を加えずに、そのままの雰囲気を活かして活用されると良い雰囲気になりそうです！

また、2階の床の一部が外せるようになっており、荷物の搬入・搬出がこちらからできます。
階段の幅が少々狭いため、大きさのあるモノを2階に搬入する際に便利です！

建物の状態としては、全体的に汚れや劣化は見られますが、元々の造りがしっかりしてますので大きな修繕はそこまで必要ないと思います。

尚、屋内の家財品はすべて処分されておりますので、とてもスッキリしております！

今回、一緒に掲載している敷地②を駐車場にすることで店舗としての活用も見込めますし、職人や作家さんのアトリエを探されている方にはとても魅力的な物件かと思えます。

ぜひ、歴史を感じる土蔵を思う存分活用してみてください♪