

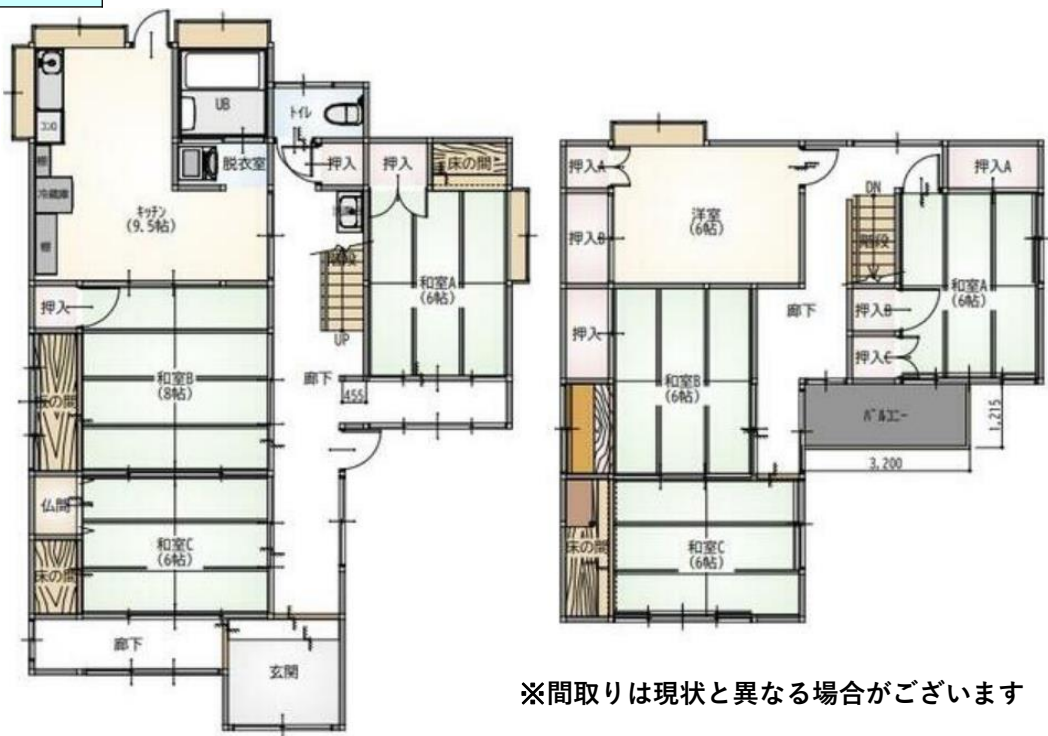
# 燕市 空き家 活用バンク 物件情報シート

登録番号	第 313 号	分類	空き家	売却	農地の有無	無
物件所在地	燕市吉田旭町四丁目					
希望価格	売却：380万円					
築年数	築約64年 ※令和6年4月現在					
未使用年数	所有者居住中					

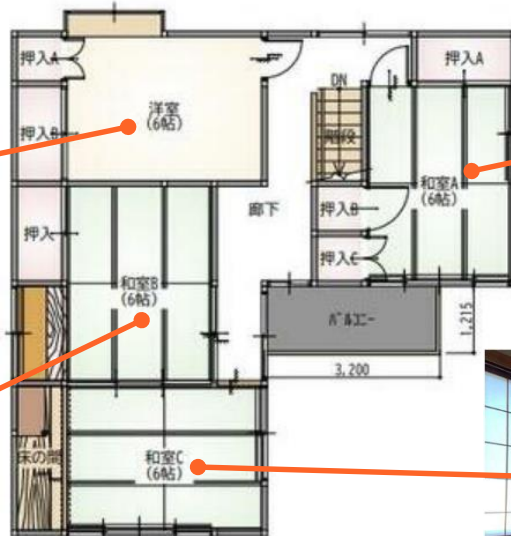
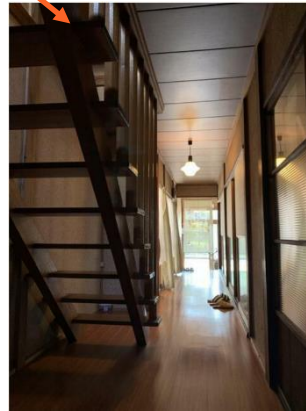
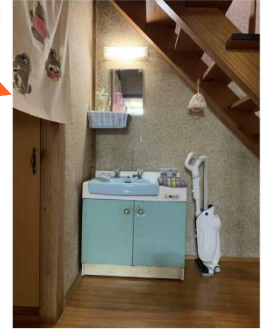
外観写真



間取り図



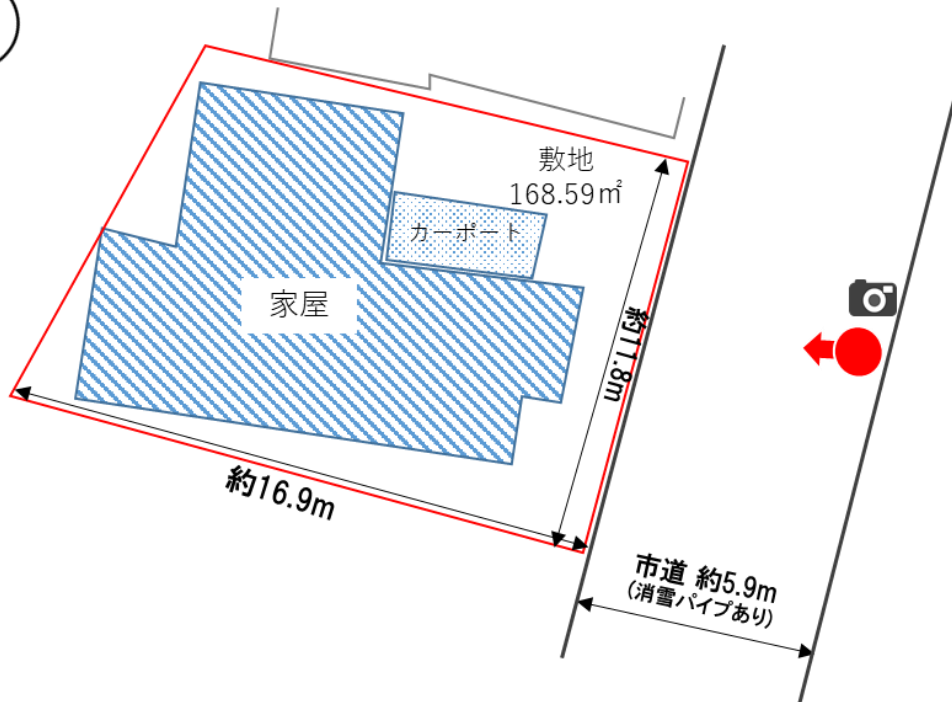
内覧写真



位置図



配置図



※寸法は全て参考数値となります。

※道路の詳細については、土木課または営繕建築課へお問い合わせください。

設備状況		物件の概要		付近の主要施設	
電気	引込済	用途地域	指定なし	JR吉田駅	0.5 km
水道	上水道	土地	約168.6㎡（約50坪）	きららおひさまこども園	0.8 km
下水道	浄化槽	1階	約152.1㎡（約46坪）	吉田南小学校	0.9 km
ガス	都市ガス	2階	-	吉田中学校	2.2 km
トイレ	水洗/洋式	延床	-	スーパーマーケット	0.8 km
風呂	ガス	建物構造	木造	ドラッグストア	0.8 km
庭	あり	建物補修の要否	多少必要	コンビニエンスストア	0.7 km
駐車場	あり（2台分）	補修の費用負担	活ユーザー負担	県立吉田病院	1.4 km

～特記事項～

現在、所有者居住中です。  
 本物件は、下記のサイトにも掲載されている物件です。  
<https://www.athome.co.jp/kodate/6979327121/>

～担当者のコメント～

住宅の目に前には広い公園があり、大人も子どもも思い切り体を動かさそうです♪

近くにある吉田商店街周辺では、最近様々な動きがみられます。老舗店もありますが、新しくオープンしたお店もあり、賑わいをみせています。また、定期的に朝市も開催されており、新鮮な野菜や果物を買うことができます！

スーパーや薬局などの商業施設、吉田駅も近く、生活しやすいエリアです。