

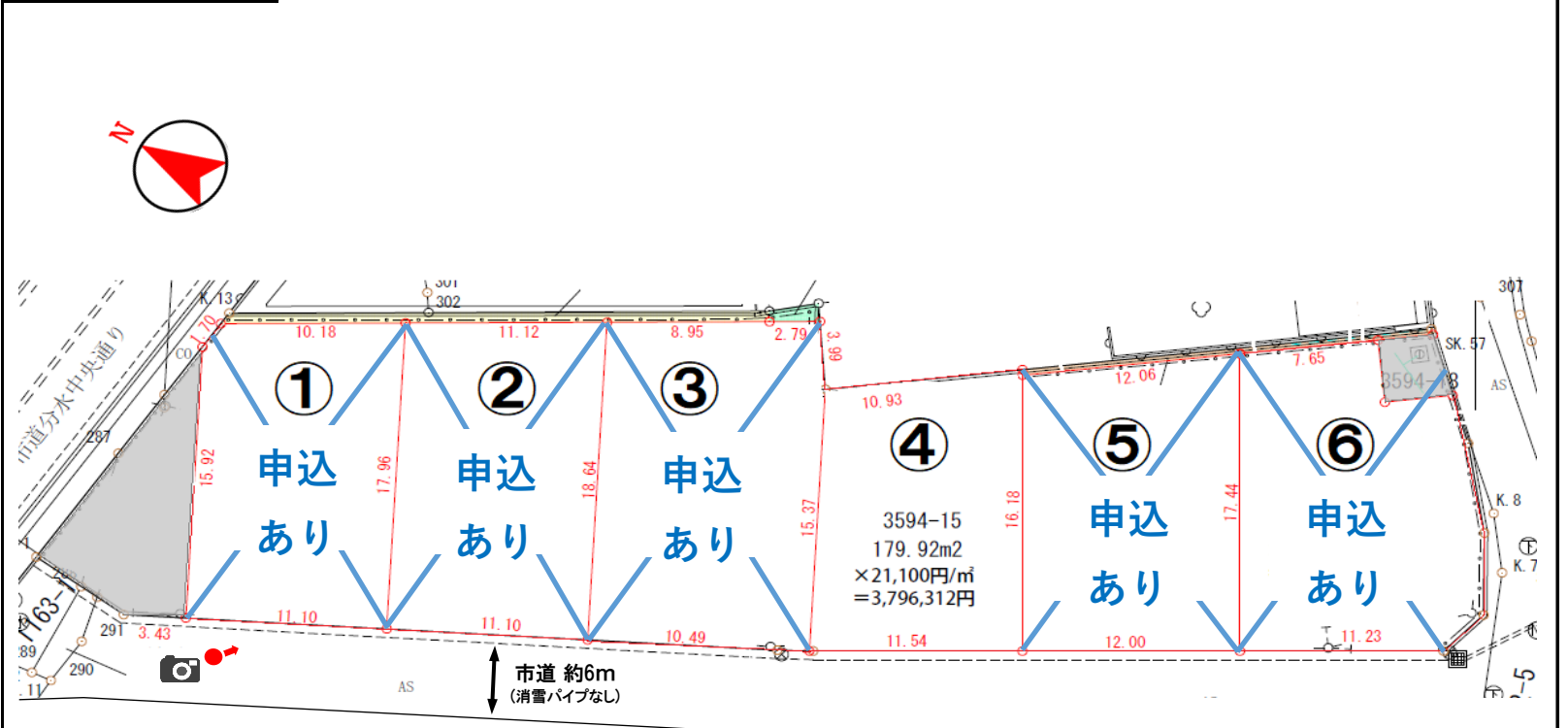
## 燕市 **空き地** 活用バンク 物件情報シート

登録番号	第 285 号	分類	空き地	売却	農地の有無	なし
物件所在地	燕市笈ヶ島					
売却価格【6区画】	①申込あり / ②申込あり / ③申込あり / ④ <b>3,796,312円</b> / ⑤申込あり / ⑥申込あり					
物件の概要	利用状況	土地( 更地 )	主要施設等へのアクセス	■ JR分水駅	1.4 km	
	土地	①195.01㎡(58.99坪) ②203.22㎡(61.47坪) ③231.90㎡(70.14坪) ④179.92㎡(54.42坪) ⑤201.72㎡(61.02坪) ⑥215.01㎡(65.04坪)		■ パステル保育園	0.3 km	
		用途地域		第一種住居地域	■ 分水小学校	0.3 km
					■ 分水中学校	2.0 km
設備状況	水道	上水道	■ 分水高校	1.5 km		
	下水道	下水道	■ スーパーマーケット	0.3 km		
	ガス	都市ガス	■ ドラッグストア	0.3 km		
				■ 大河津分水さくら公園	1.9 km	
特記事項	※区画毎の詳細につきましては下記URLよりご確認ください。 <a href="https://www.city.tsubame.niigata.jp/soshiki/somu/3/2/14024.html">https://www.city.tsubame.niigata.jp/soshiki/somu/3/2/14024.html</a>					
写真						
～ 担当者のコメント ～						
学校やスーパーなど、主要施設が近くにある生活しやすい立地です！						

位置図



配置図



※寸法は全て参考数値となります。

※道路の詳細については、土木課または営繕建築課へお問い合わせください。