

燕市 空き家 活用バンク 物件情報シート

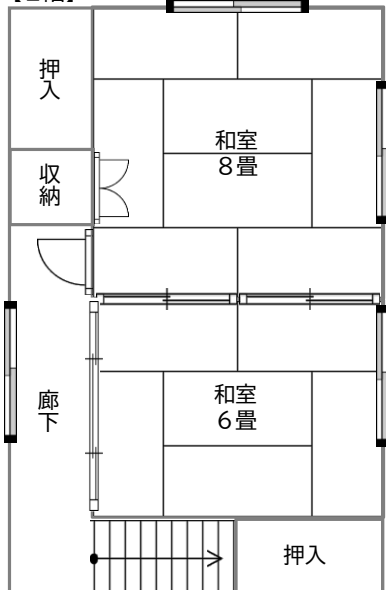
登録番号	第 312 号	分類	空き家	売却	農地の有無	無
物件所在地	燕市地蔵堂					
希望価格	売却：580万円					
築年数	築約47年 ※令和6年4月現在					
未使用年数	約0.9年 ※令和6年4月現在					

外観写真

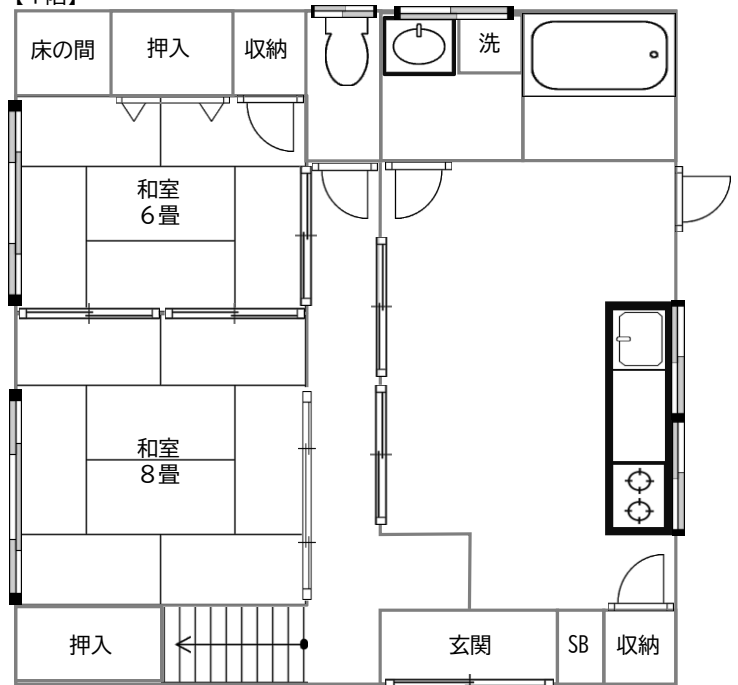


間取り図

【2階】

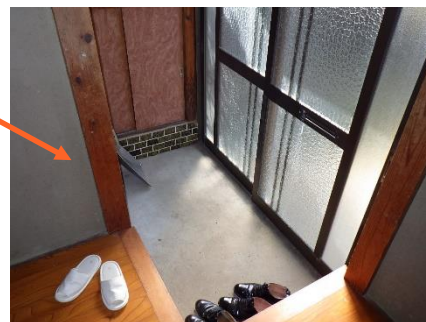
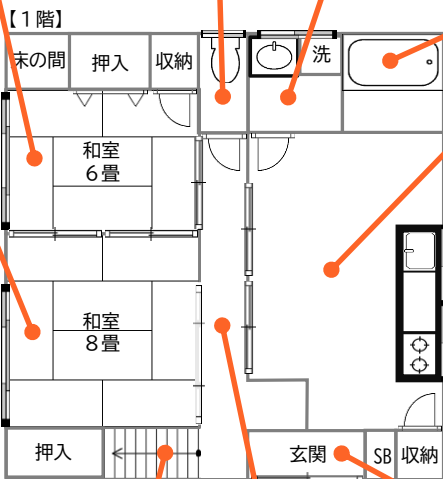


【1階】

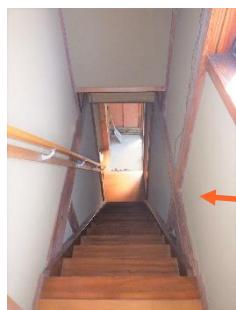
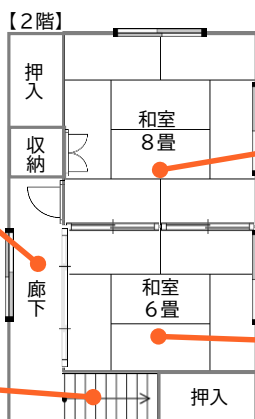


※間取りは現状と異なる場合がございます

内覧写真



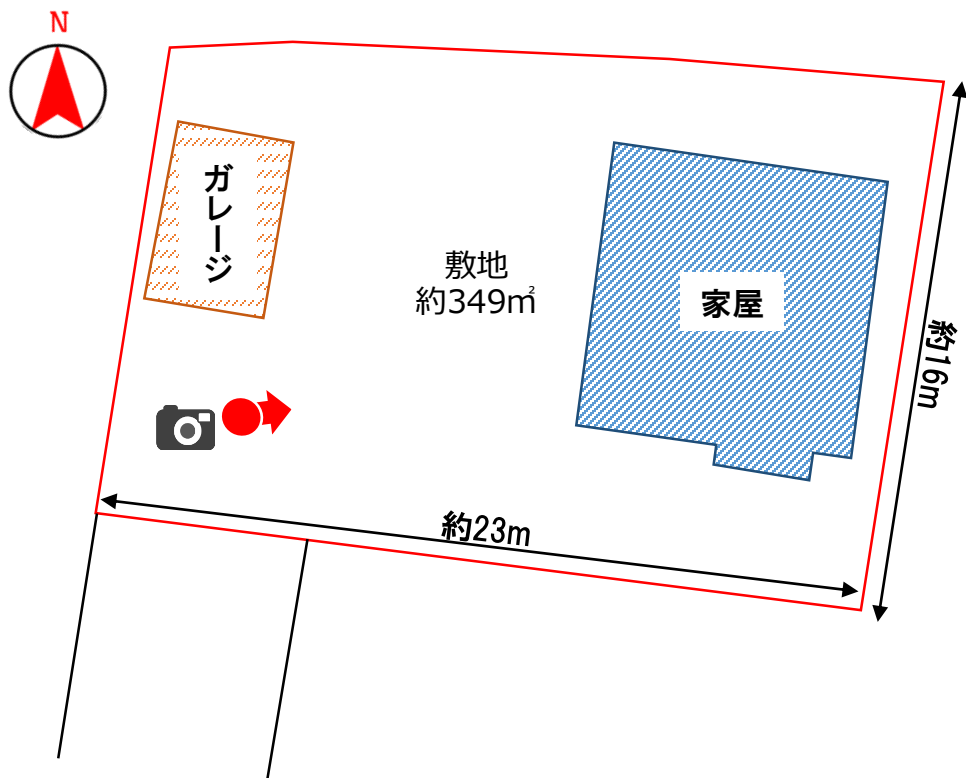
屋外にガレージあり。



位置図



配置図



※寸法は全て参考数値となります。

※道路の詳細については、土木課または営繕建築課へお問い合わせください。

設備状況		物件の概要		付近の主要施設	
電気	引込済	用途地域	第一種住居地域	JR分水駅	0.8 km
水道	上水道	土地	約349㎡ (約105坪)	分水パステル保育園	1.6 km
下水道	下水道	1階	約59㎡ (約18坪)	分水小学校	1.0 km
ガス	都市ガス	2階	約33㎡ (約10坪)	分水中学校	1.7 km
トイレ	水洗 / 洋式	延床	約92㎡ (約28坪)	スーパーマーケット	0.3 km
風呂	ガス	建物構造	木造	ドラッグストア	1.2 km
庭	あり	建物補修の要否	大幅に必要	市立分水図書館	0.5 km
駐車場	あり (2台分)	補修の費用負担	活ユーザー負担	大河津分水さくら公園	1.3 km

～担当者のコメント～

庭付きの2階建て住居です。

建物の大きさは、大きすぎず小さすぎずといった丁度良いサイズ感で、とても使い勝手は良さそうです！
内部はところどころ劣化が見られますので修繕は必要になりますが、間取りもシンプルなのでリノベーションでいろいろ変更を加えることができそうです。

外にガレージがありますので、ここを作業場所として使用するのもアリです。
庭は広めで、日当たりも良さそうなので、外でゆったり休日を過ごすのも気持ちよさそうですね！

近隣に主要施設も揃っていますので、生活の利便性は良さそうです。
広い庭を有効に活用して、エンジョイライフを満喫してみてください♪